

志摩市観光エリアにおける予備的調査結果

志摩市観光エリアの概要

- 本調査にて調査対象となった事業所は748件である。

	観光産業 事業所数（件）
全国(対象地域合計)	52,745
志摩市観光エリア	748

志摩市観光エリアで調査対象となった旧市区町村：

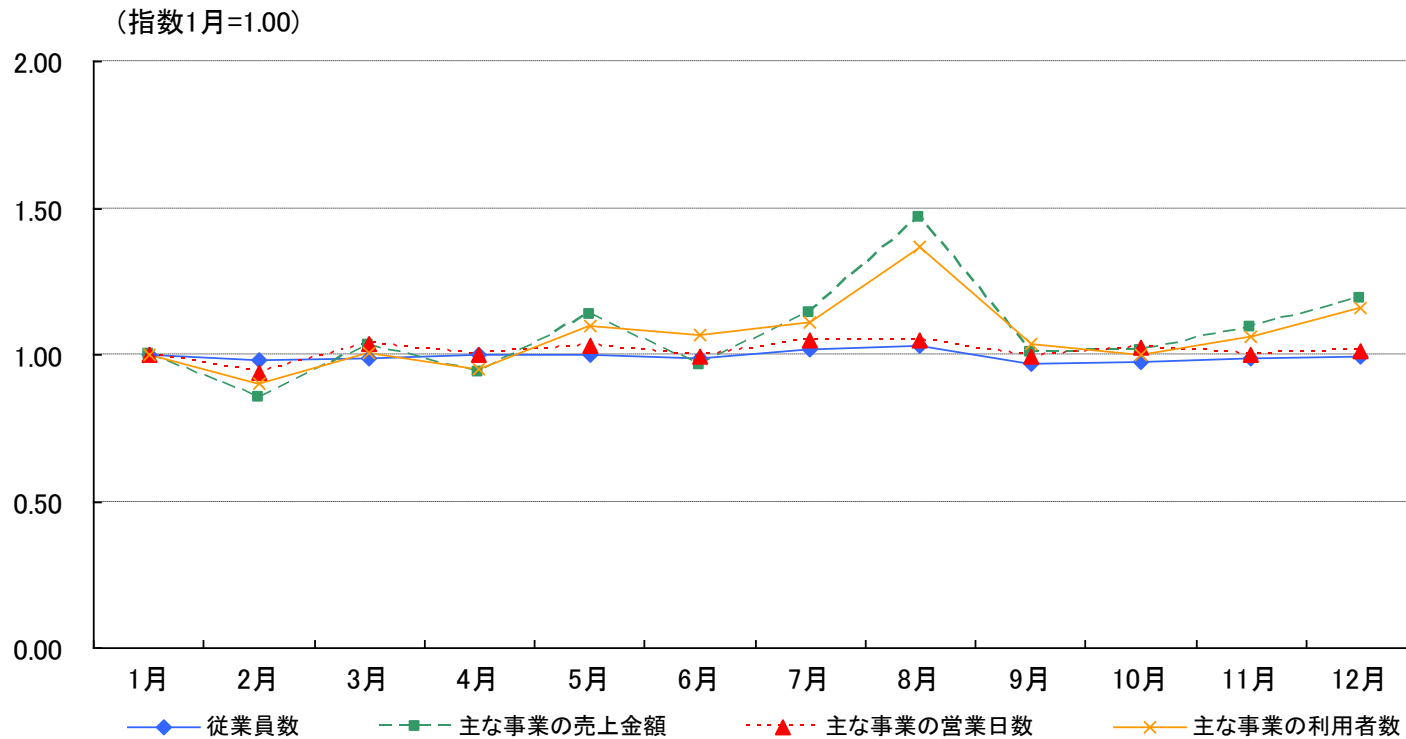
旧磯部村、旧鶺方村、旧御座村、旧神明村、旧的矢村、旧波切町、
旧浜島町(三重県)

代表的な観光地点：

志摩スペイン村／阿児旅館街／合歓の郷

観光売上・利用者数の季節変動

- ・ 主な事業の売上については8月にピークがある。
- ・ 利用者数の変動も同様であり、8月にピークがある。
- ・ 利用者数と、主な事業の売上の変動が類似しており、年間を通じて消費額単価（円／人）が安定していると考えられる。



事業別観光売上割合

- ・ 主な事業に占める観光売上割合は7.7～95.3%であり、全体としては36.4%となっている。
- ・ エリア内の観光売上割合が高い事業は宿泊事業、社会教育事業であり、特に宿泊事業が全国と比較しても高いことが特徴である。
- ・ 全体的に観光売上割合は高いが、小売業、旅客運搬事業は全国と比較して低くなっている。

代表地域		全体	小売業	旅客運送事業	物品賃貸事業	宿泊事業	飲食サービス事業	生活関連サービス、娯楽事業	社会教育事業	不詳
全国	主な事業の売上(百万円)	5,151,082	2,861,539	423,935	100,895	417,630	778,564	462,627	74,526	31,366
	観光売上(百万円)	1,276,492	257,465	137,803	53,067	286,370	143,642	348,158	45,938	4,049
	(観光売上割合)	(24.8%)	(9.0%)	(32.5%)	(52.6%)	(68.6%)	(18.4%)	(75.3%)	(61.6%)	(12.9%)
志摩市観光エリア	主な事業の売上(百万円)	40,089	18,013	3,758	160	3,950	10,899	2,413	805	17
	観光売上(百万円)	14,611	1,393	1,001	96	3,765	6,085	1,518	753	-
	(観光売上割合)	(36.4%)	(7.7%)	(26.6%)	(60.0%)	(95.3%)	(55.8%)	(62.9%)	(93.6%)	

観光需要に基づく資金の約32%が域内に循環している

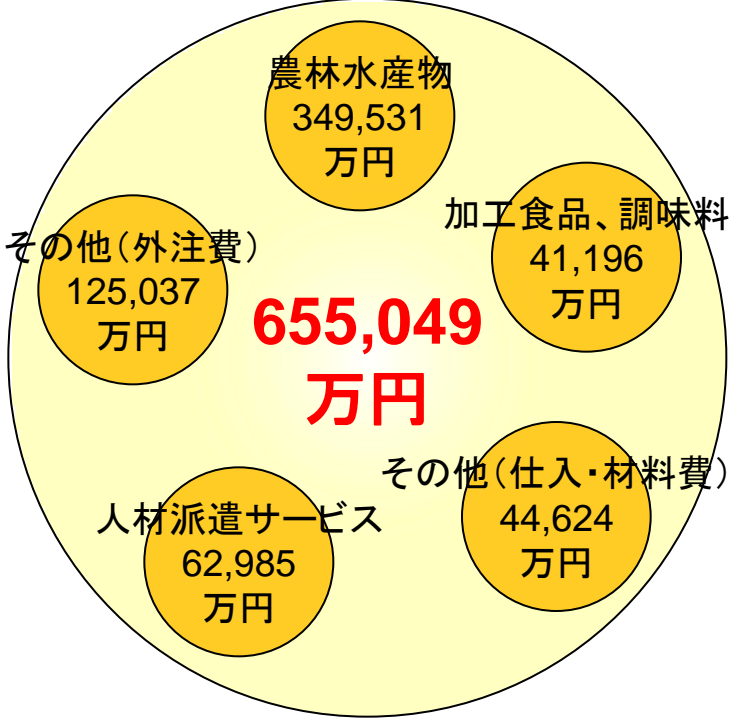
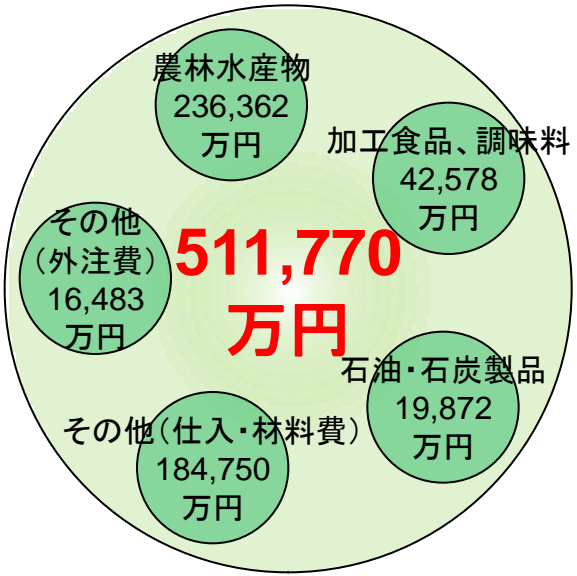
回答事業所数 212事業所

観光産業事業所
(年間仕入・外注費用計：2,051,773万円)

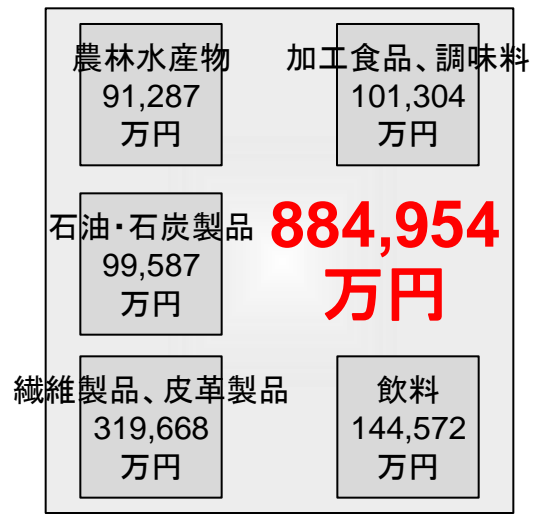
市区町村内 (域内) **31.9%**

- 域内調達率上位3項目 (5割以上)**
- 1. 電気製品 100.0%
 - 1. 建物サービス 100.0%
 - 3. 清掃・洗濯サービス 96.5%
- 域内調達率下位3項目**
- 1. 繊維製品、皮革製品 0.0%
 - 1. 紙製品、木製品 0.0%
 - 1. 医薬品・化粧品 0.0%
 - 1. 書籍・新聞・雑誌 0.0%
 - 1. 情報処理・提供サービス 0.0%

24.9% **都道府県内 (他の市区町村)**



他の都道府県 **43.1%**



平均売上額 個人経営：約1,300万円、法人経営：約2億円

- ・ 個人経営では、売上(収入)金額の平均が費用総額を上回っている。
- ・ 法人経営の費用内訳では、仕入・材料費を除くと外注費が高くなっている。また、相対的に従業員教育費が低い。

個人経営

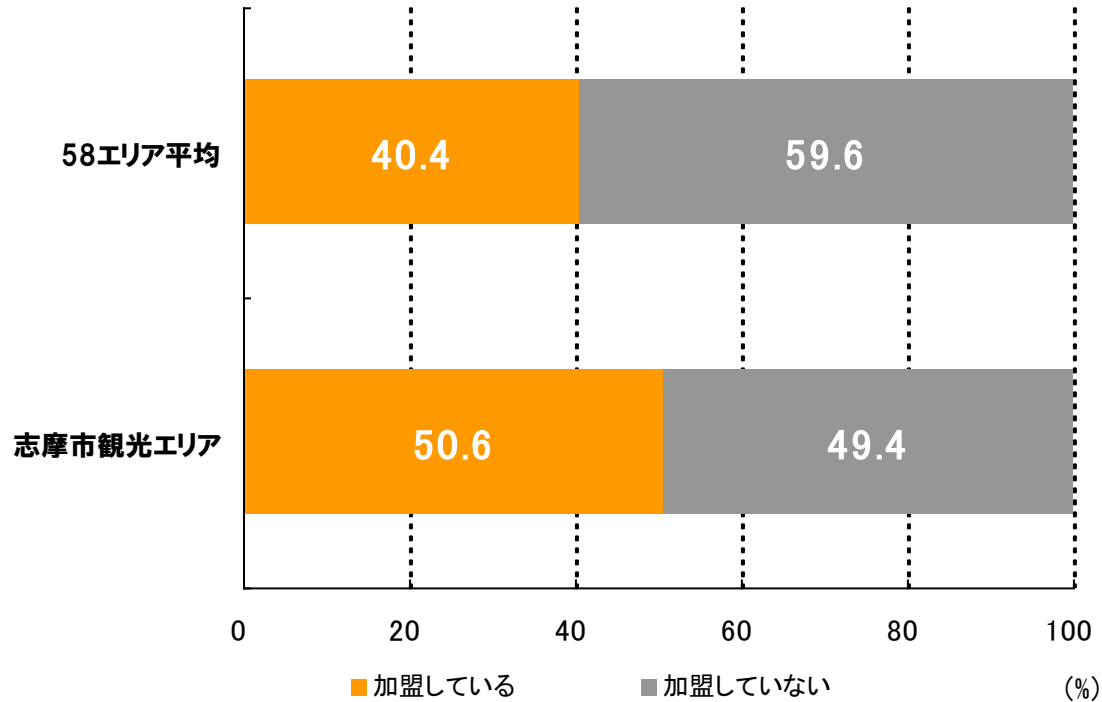
	平均
売上(収入)金額 (万円)	1,324
費用総額(売上原価+経費計) (万円)	1,065

法人

		平均
売上高 (万円)		23,632
費用	売上原価 (万円)	13,166
	販売費及び一般管理費 (万円)	14,341
費用 内訳 (特掲)	仕入・材料費 (万円)	11,463
	外注費 (万円)	3,827
	販売手数料 (万円)	1,256
	広告宣伝費 (万円)	537
	従業員教育費 (万円)	26

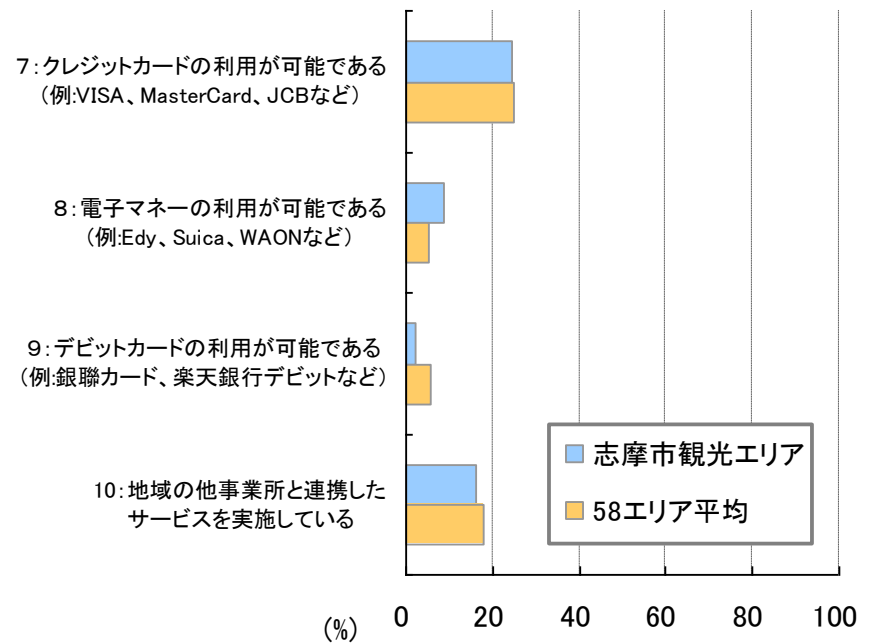
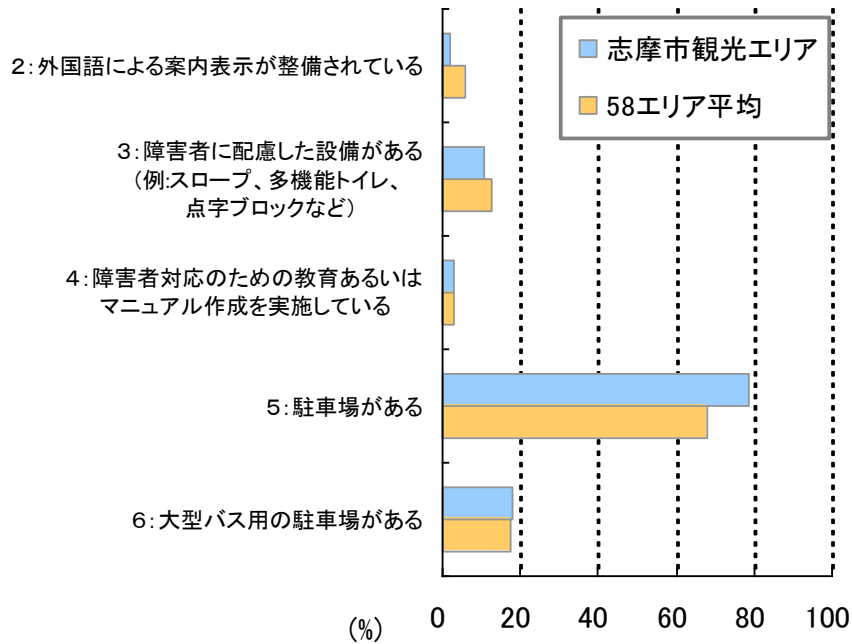
取り組みの内容[観光協会への加盟]

- 観光産業事業所の観光協会への加盟率は、志摩市観光エリアで50.6%で、58エリア平均よりやや高い割合となっている。



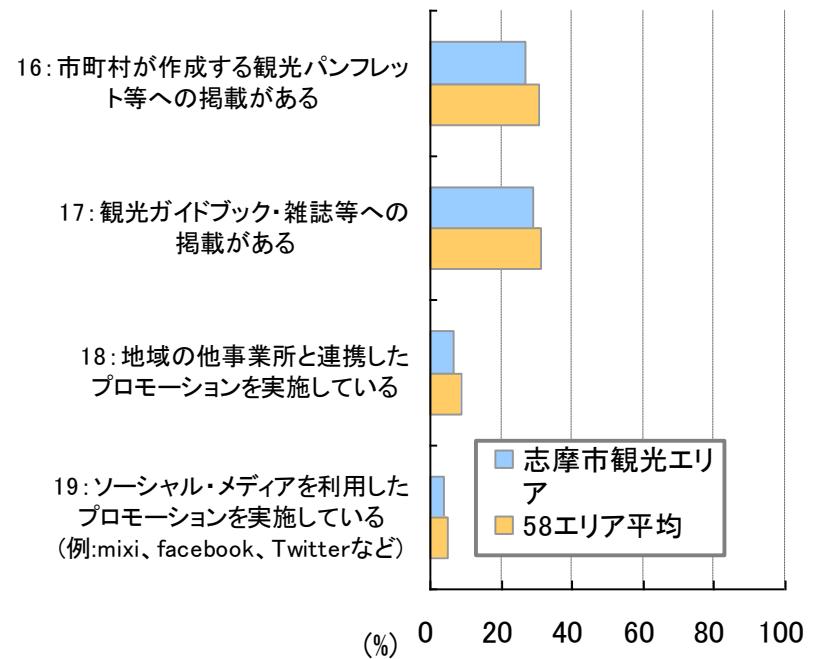
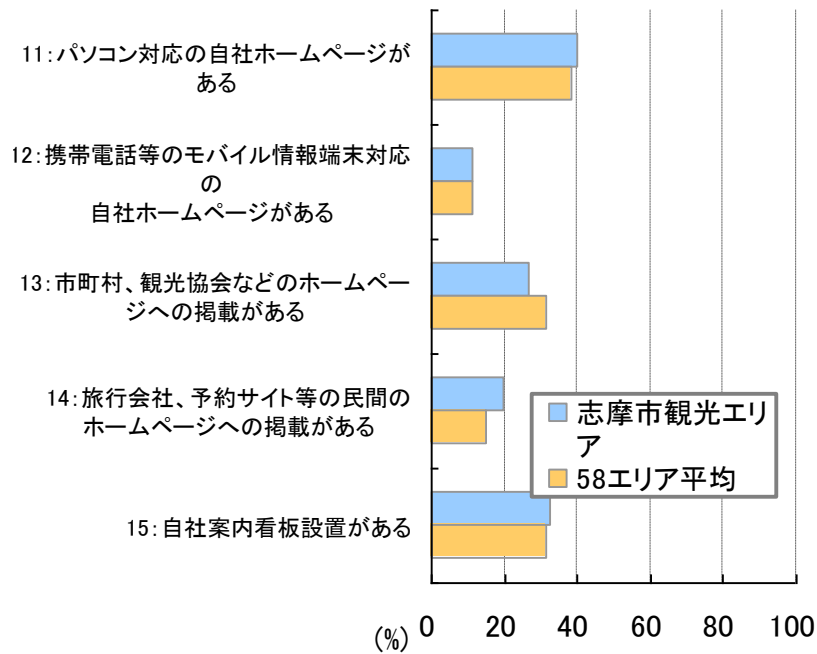
取り組みの内容[サービスの提供状況]

- サービスの提供状況は58エリア平均と概ね同様となっている。



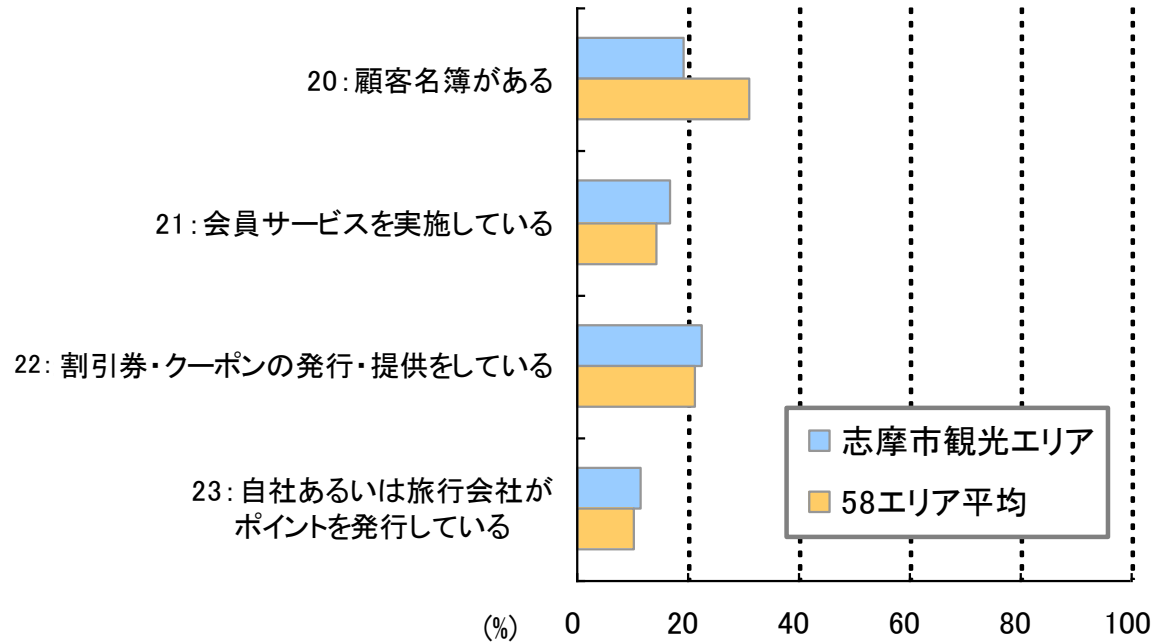
取り組みの内容[広告の実施状況]

- ・ 広告の実施状況は概ね58エリア平均と同様かやや低い割合となっている。



取り組みの内容[マーケティング]

- マーケティングについては概ね58エリア平均と同様となっているが、「20.顧客名簿がある」の割合がやや低くなっている。



電子商取引による売上の相手・手段の構成

- 観光客個人(直接販売)への販売が全体の約70%を占めている。また、観光客個人(手数料支払販売)が約30%となっており、企業・団体への販売はわずか3%となっている。

代表地域		観光客個人 [直接販売]	観光客個人 [手数料支払販売]	企業・団体
58エリア平均	構成比	59.1%	22.0%	18.9%
志摩市観光エリア	構成比	68.4%	28.2%	3.3%