

# 水郷と城下町エリアにおける予備的調査結果

# 水郷と城下町エリアの概要

- 本調査にて調査対象となった事業所は263件である。

	観光産業 事業所数（件）
全国(対象地域合計)	52,745
水郷と城下町エリア	263

水郷と城下町エリアにおける調査対象となった旧市区町村：

旧八幡町（滋賀県）

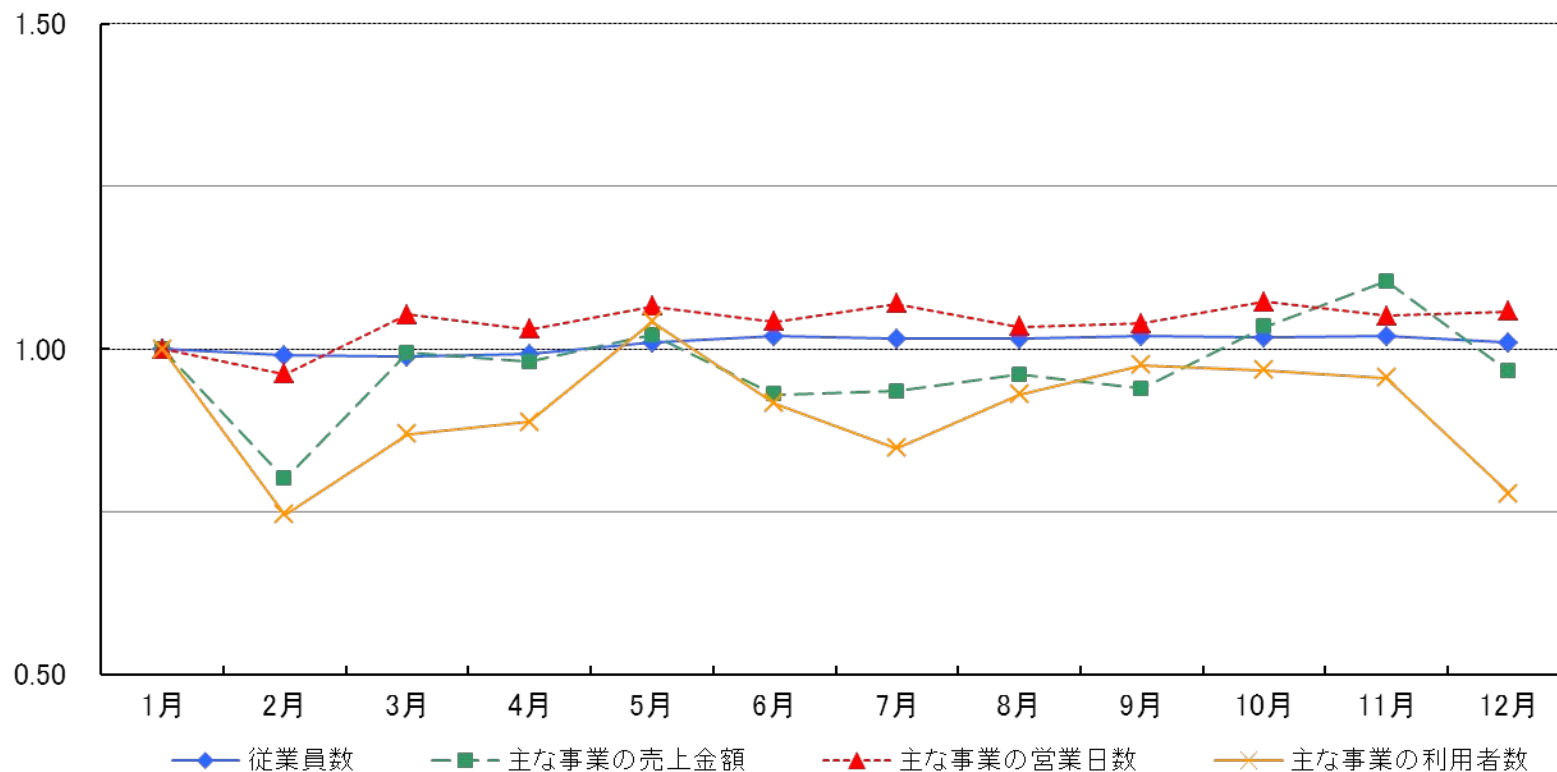
代表的な観光地点：

日牟禮八幡宮／八幡堀／水郷めぐり

# 観光売上・利用者数の季節変動

- ・ 主な事業の売上の変動は、5月、11月にやや高くなっており、また2月に落ち込みが見られる。
- ・ 利用者数の変動は1月、5月にピークがあり、利用者数と主な事業の売上の変動が一致しない時期もある。特に10月から12月は消費額単価(円/人)が安定していない。

(指数1月=1.00)



# 事業別観光売上割合

- ・ 主な事業に占める観光売上割合は8.7～29.6%であり、全体としては23.7%となっている。
- ・ 観光売上割合が高い事業は社会教育事業であるが、全国と比較すると低い割合となっている。
- ・ 小売業についてはエリア内では社会教育事業、旅客運送事業に次ぐ観光売上割合となっているが、全国と比較すると高い割合となっている。

代表地域		全体	小売業	旅客運送事業	物品賃貸事業	宿泊事業	飲食サービス事業	生活関連サービス、娯楽事業	社会教育事業	不詳
全国	主な事業の売上(百万円)	5,151,082	2,861,539	423,935	100,895	417,630	778,564	462,627	74,526	31,366
	観光売上(百万円)	1,276,492	257,465	137,803	53,067	286,370	143,642	348,158	45,938	4,049
	(観光売上割合)	(24.8%)	(9.0%)	(32.5%)	(52.6%)	(68.6%)	(18.4%)	(75.3%)	(61.6%)	(12.9%)
水郷と城下町エリア	主な事業の売上(百万円)	10,227	7,276	1,016	0	0	1,520	0	399	7
	観光売上(百万円)	2,427	1,891	286	0	0	132	0	118	-
	(観光売上割合)	(23.7%)	(26.0%)	(28.2%)			(8.7%)		(29.6%)	



# 観光需要に基づく資金の約14%が域内に循環している

回答事業所数 72事業所

**観光産業事業所**  
(年間仕入・外注費用計：421,593万円)

**市区町村内 (域内)**

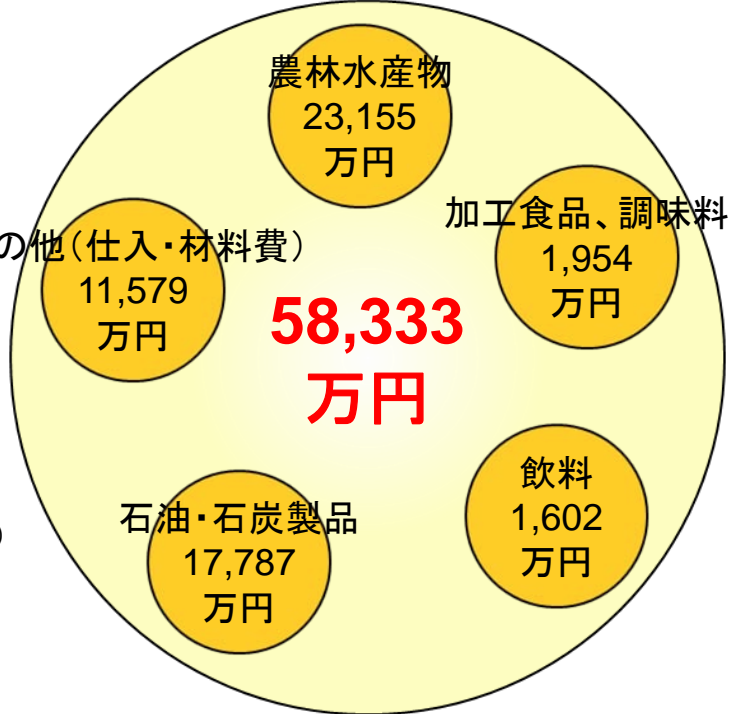
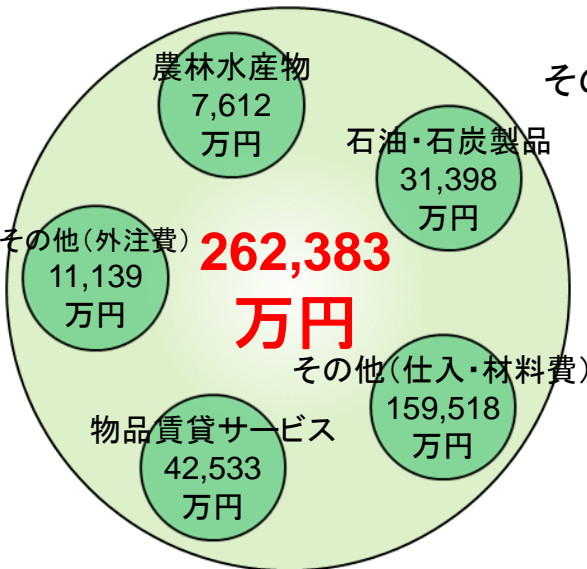
**13.8%**

**都道府県内 (他の市区町村)**

**62.2%**

- 域内調達率上位3項目 (5割以上)**
1. 清掃・洗濯サービス 100.0%
  2. 農林水産物 57.4%
  3. 石油・石炭製品 36.1%
- 域内調達率下位3項目**
1. 繊維製品、皮革製品 0.0%
  1. 医薬品・化粧品 0.0%
  1. 電気製品 0.0%
  1. 光学製品 0.0%
  1. その他の製造品 0.0%
  1. 物品賃貸サービス 0.0%
  1. 警備保障サービス 0.0%

**他の都道府県 23.9%**



# 平均売上額 個人経営1,400万円、法人経営約1億4千万円。

- ・ 個人経営では、売上(収入)金額の平均が費用総額を上回っている。
- ・ 法人経営の費用内訳では、仕入・材料費を除くと外注費が高くなっており、また、従業員教育費が低い傾向にある。

## 個人経営

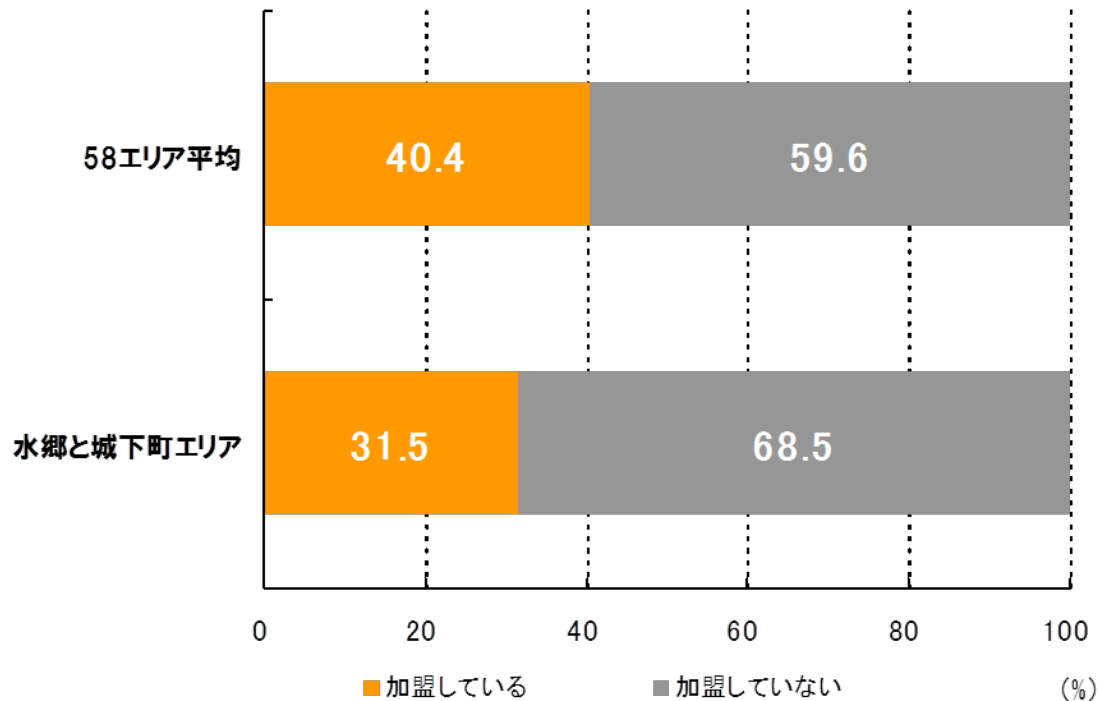
	平均
売上(収入)金額 (万円)	1,381
費用総額(売上原価+経費計) (万円)	969

## 法人

		平均
売上高 (万円)		13,700
費用	売上原価 (万円)	9,215
	販売費及び一般管理費 (万円)	4,861
費用 内訳 (特掲)	仕入・材料費 (万円)	6,243
	外注費 (万円)	1,647
	販売手数料 (万円)	295
	広告宣伝費 (万円)	327
	従業員教育費 (万円)	9

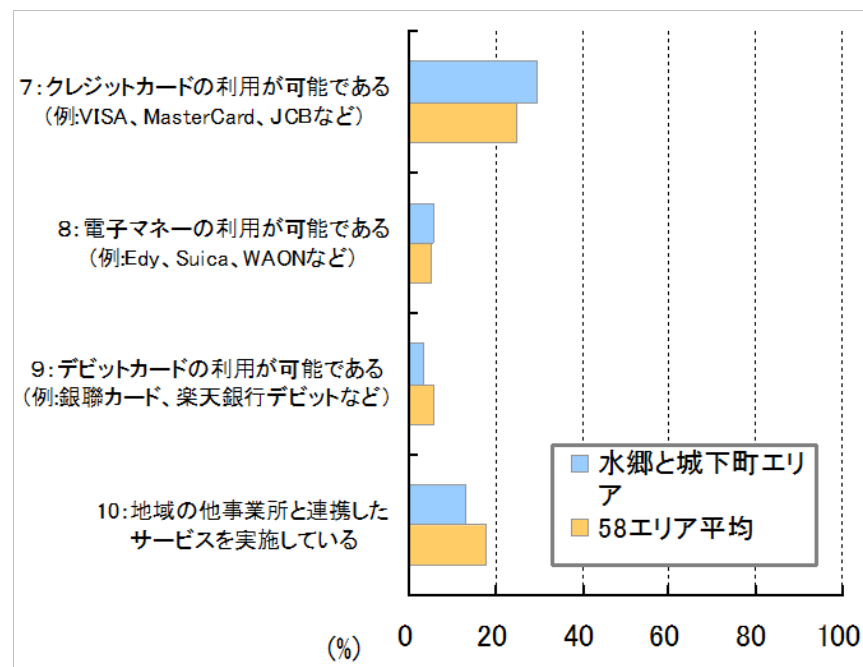
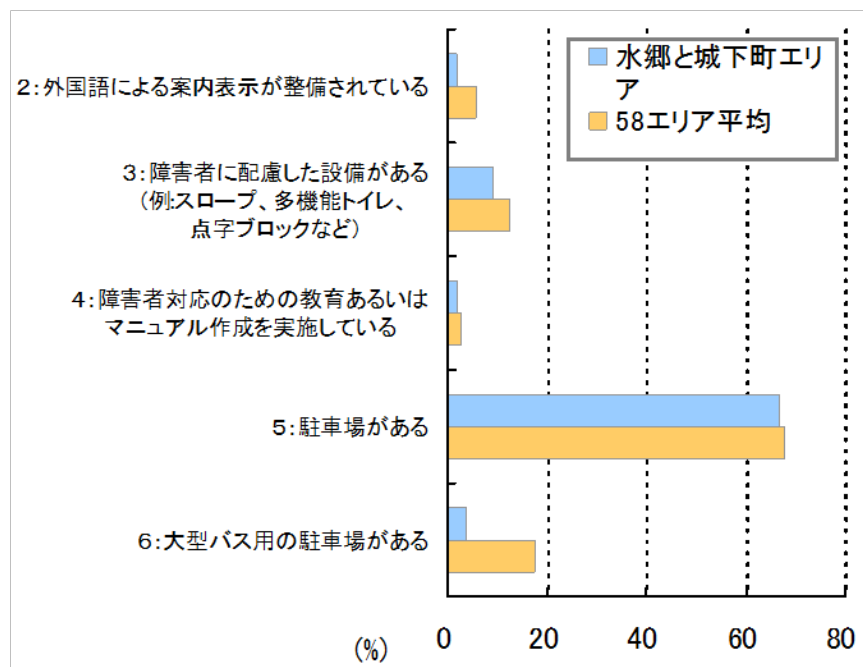
# 取り組みの内容[観光協会への加盟]

- 観光産業事業所の観光協会への加盟率は、水郷と城下町エリアで31.5%となっており、58エリア平均に比べやや低い状況にある。



# 取り組みの内容[サービスの提供状況]

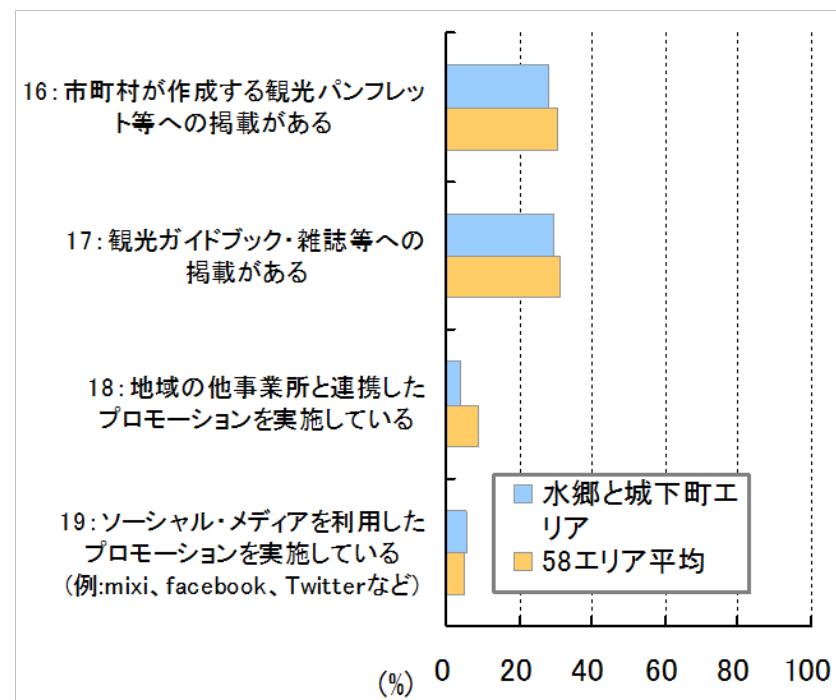
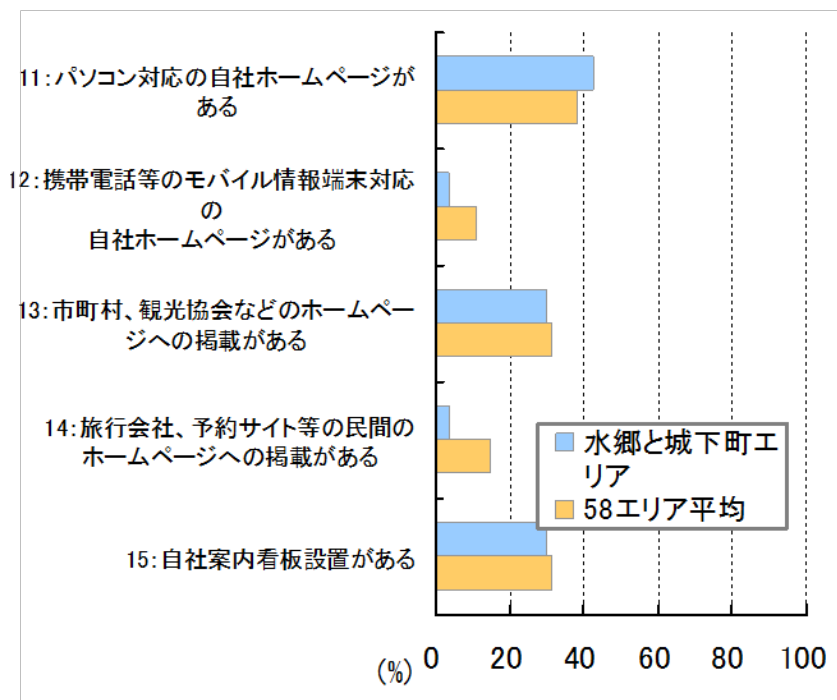
- 全体として、概ね58エリア平均と同水準となっているが、「7.クレジットカードの利用がある」と回答した割合が58エリア平均と比べてやや高くなっている。
- 「5. 駐車場がある」と回答した割合は58エリア平均とほぼ同様となっているが、「6. 大型バス駐車場がある」については低い。





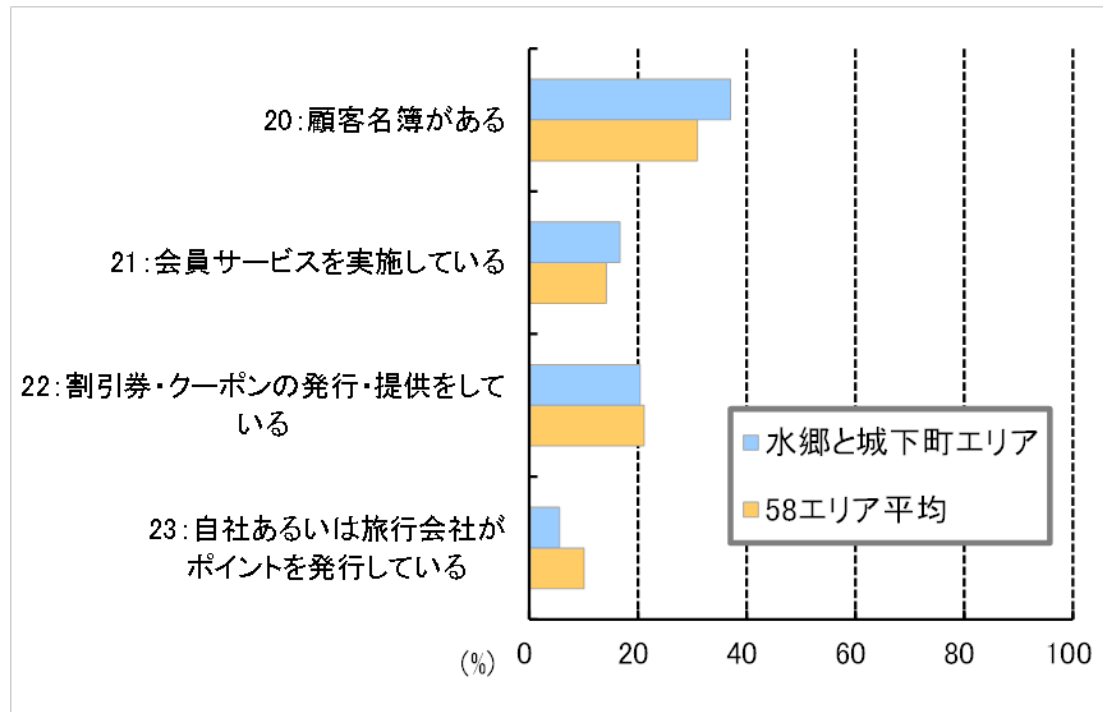
# 取り組みの内容[広告の実施状況]

- ・ 広告の実施状況は58エリア平均と同様かやや低い状況となっている。
- ・ 特に、「12.携帯電話等のモバイル情報端末対応の自社ホームページ」、「14.旅行会社、予約サイト等の民間ホームページへの掲載」の割合が低い。



# 取り組みの内容[マーケティング]

- 「23.自社あるいは旅行会社がポイントを発行している」を除き、58エリア平均と同様かやや高い割合となっている。



# 電子商取引による売上の相手・手段の構成

- 構成比としては58エリア平均と概ね類似しているが、観光客個人(手数料支払販売)がやや高くなっている。

代表地域		観光客個人 [直接販売]	観光客個人 [手数料支払販売]	企業・団体
58エリア平均	構成比	59.1%	22.0%	18.9%
水郷と城下町エリア	構成比	58.1%	30.0%	11.9%