

京都市観光エリアにおける予備的調査結果

京都市観光エリアの概要

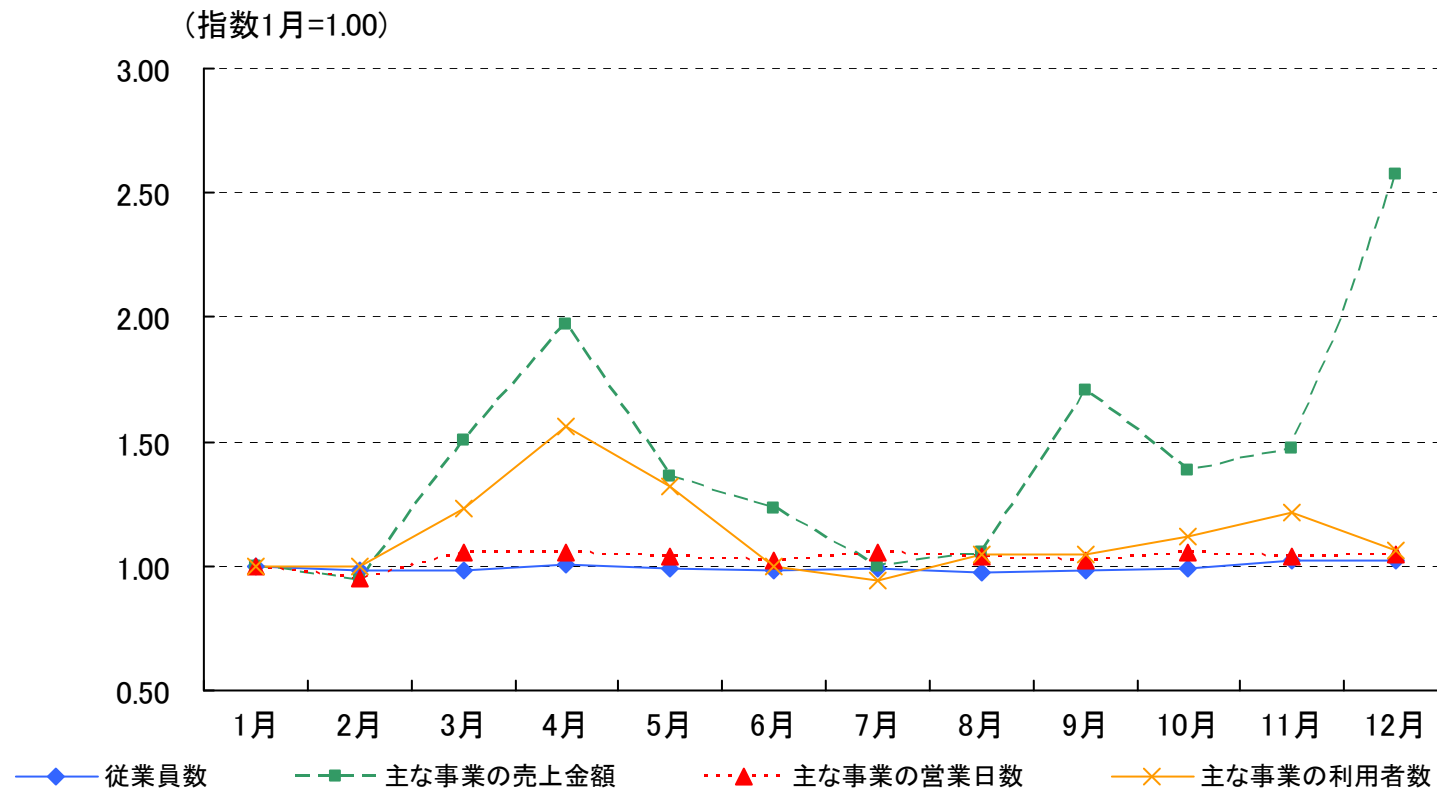
- 本調査の対象となった事業所は2,183件である。

	観光産業 事業所数（件）
全国(対象地域合計)	52,745
京都市観光エリア	2,183

京都市観光エリアで調査対象となった旧市区町村：
 旧東山区(京都府)

観光売上・利用者数の季節変動

- ・ 主な事業の売上の変動は4月、9月、12月にピークがある。
- ・ 利用者数の変動は4月、11月にピークがあり、利用者数と主な事業の売上の変動が一致しない時期もある。消費額単価(円/人)は不安定になっていると考えられる。

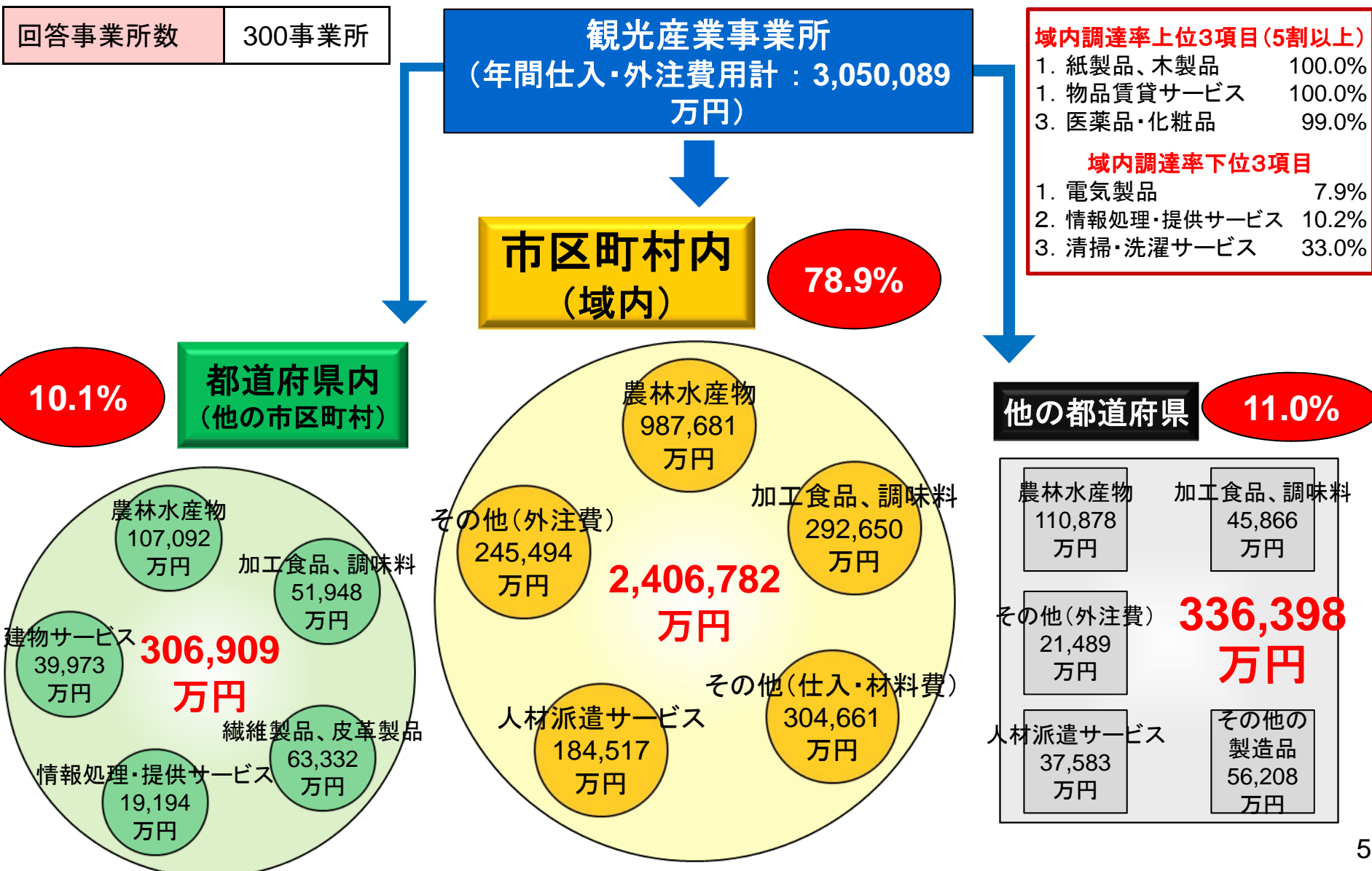


事業別観光売上割合

- ・ 主な事業に占める観光売上割合は26.3～97.5%であり、全体としては55.2%となっている。
- ・ 全項目において、総じて観光売上割合が高く、特に生活関連サービス、娯楽事業、旅客運送事業の観光売上割合がエリア内でも高い。

代表地域		全 体	小売業	旅客運送 事業	物品賃貸 事業	宿泊事業	飲食サービス事 業	生活関連サービ ス、娯楽事業	社会教育 事業	不詳
全国	主な事業の売上(百万円)	5,151,082	2,861,539	423,935	100,895	417,630	778,564	462,627	74,526	31,366
	観光売上(百万円)	1,276,492	257,465	137,803	53,067	286,370	143,642	348,158	45,938	4,049
	(観光売上割合)	(24.8%)	(9.0%)	(32.5%)	(52.6%)	(68.6%)	(18.4%)	(75.3%)	(61.6%)	(12.9%)
京都市観光エリア	主な事業の売上(百万円)	171,214	64,835	3,199	45	5,789	56,246	35,456	5,393	15
	観光売上(百万円)	94,427	34,672	2,826	0	4,495	14,802	34,568	3,066	-
	(観光売上割合)	(55.2%)	(53.5%)	(88.3%)	(0.0%)	(77.6%)	(26.3%)	(97.5%)	(56.8%)	

観光需要に基づく資金の約79%が域内に循環している



平均売上額 個人経営:約1,900万円、法人経営:約1億5千万円

- ・ 個人経営では、売上(収入)金額の平均が費用総額を上回っている。
- ・ 法人経営の費用内訳では、仕入・材料費を除くと外注費がやや高くなっている。

個人経営

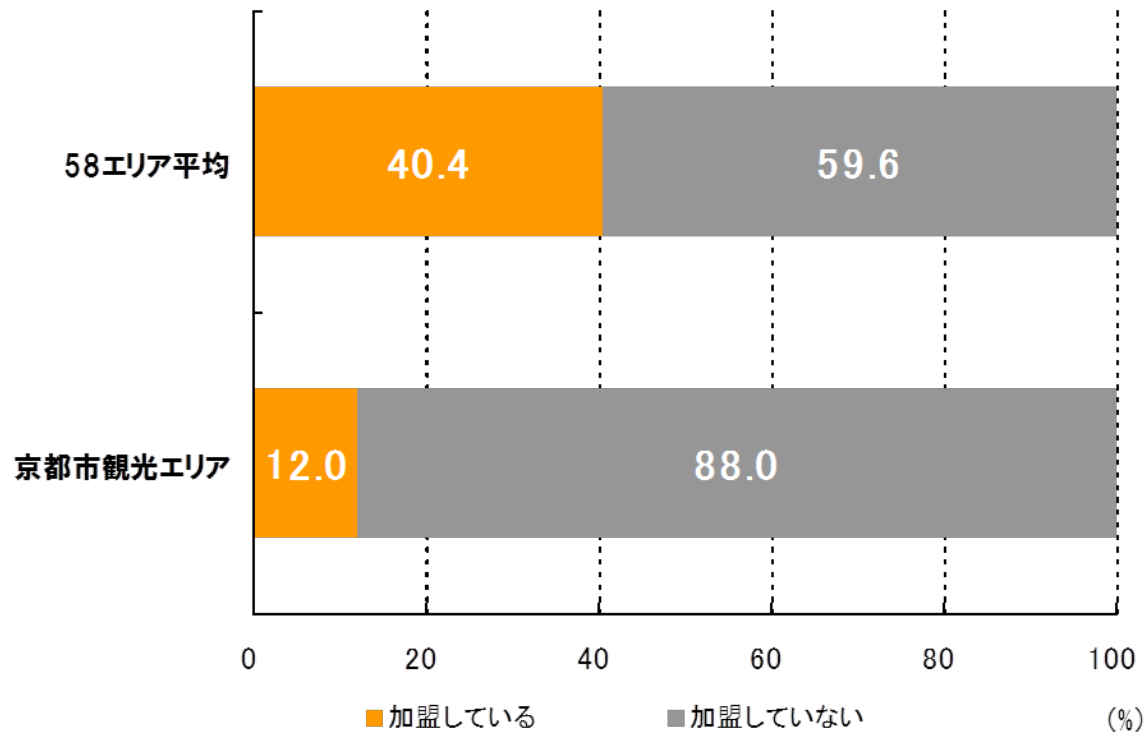
	平均
売上(収入)金額 (万円)	1,923
費用総額(売上原価+経費計) (万円)	1,563

法人

		平均
売上高 (万円)		14,688
費用	売上原価 (万円)	7,700
	販売費及び一般管理費 (万円)	7,419
費用 内訳 (特掲)	仕入・材料費 (万円)	3,580
	外注費 (万円)	931
	販売手数料 (万円)	532
	広告宣伝費 (万円)	361
	従業員教育費 (万円)	287

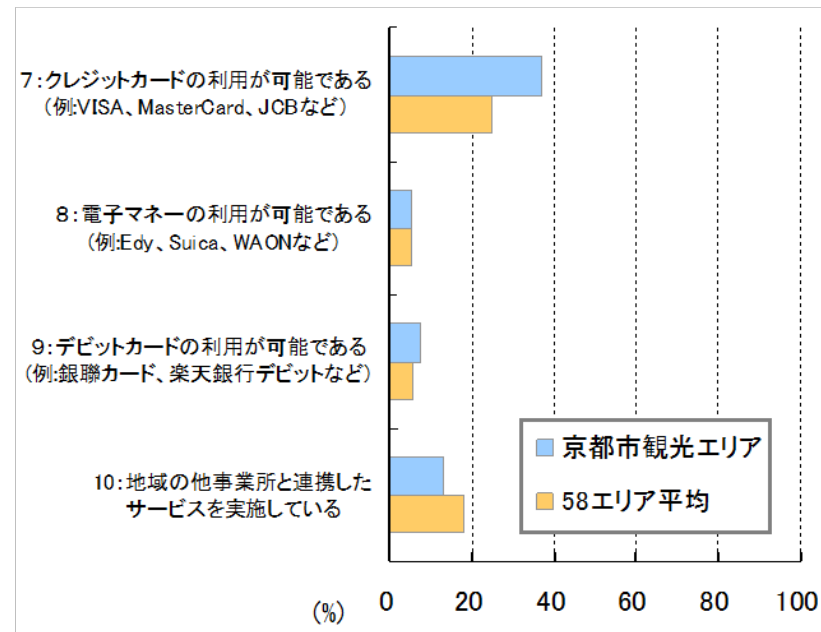
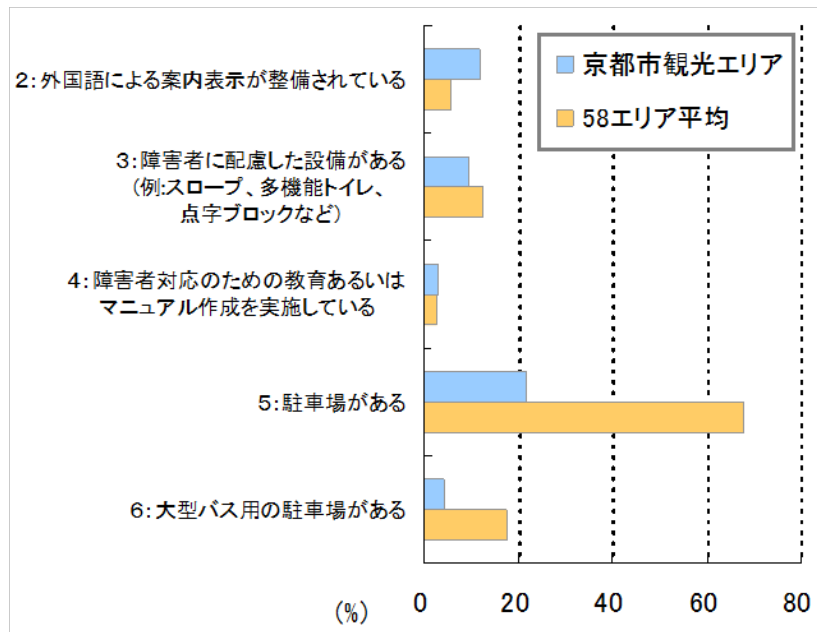
取り組みの内容[観光協会への加盟]

- 観光産業事業所の観光協会への加盟率は、京都市観光エリアで12%で、58エリア平均と比較して低くなっている。



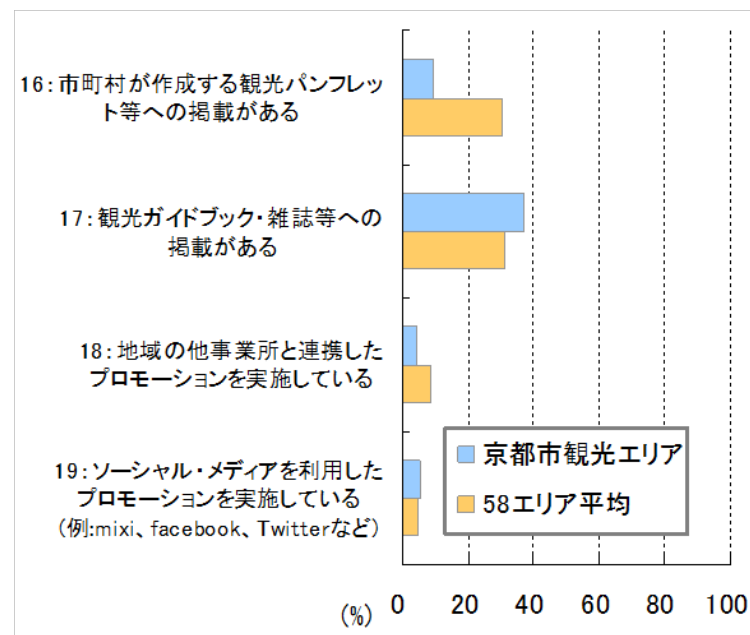
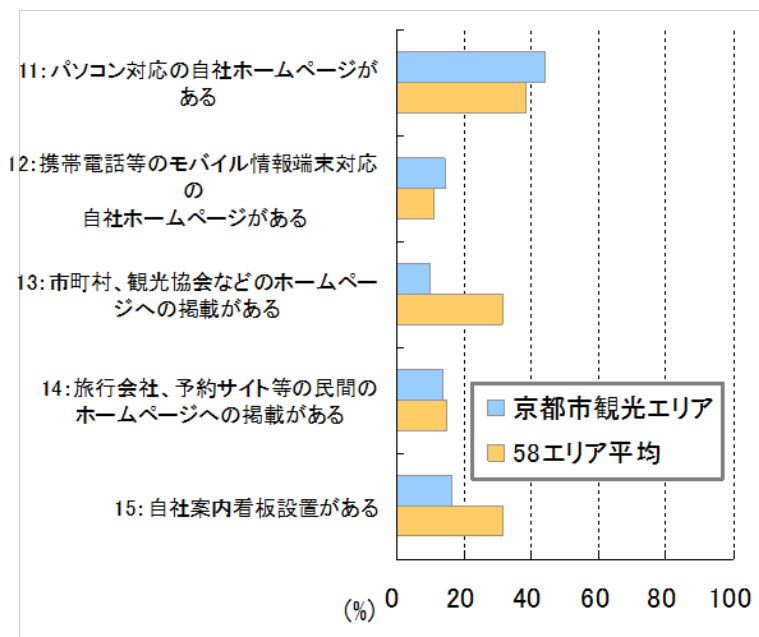
取り組みの内容[サービスの提供状況]

- 「2.外国語による案内表示」は58エリア平均と比較して、高い割合となっており、外国人向けのサービスの提供が進んでいるエリアだといえる。
- 「7.クレジットカードの利用がある」は58エリア平均と比べて高くなっている。
- 「5.駐車場がある」、「6.大型バス駐車場がある」と回答した割合が58エリア平均と比較して非常に低い。



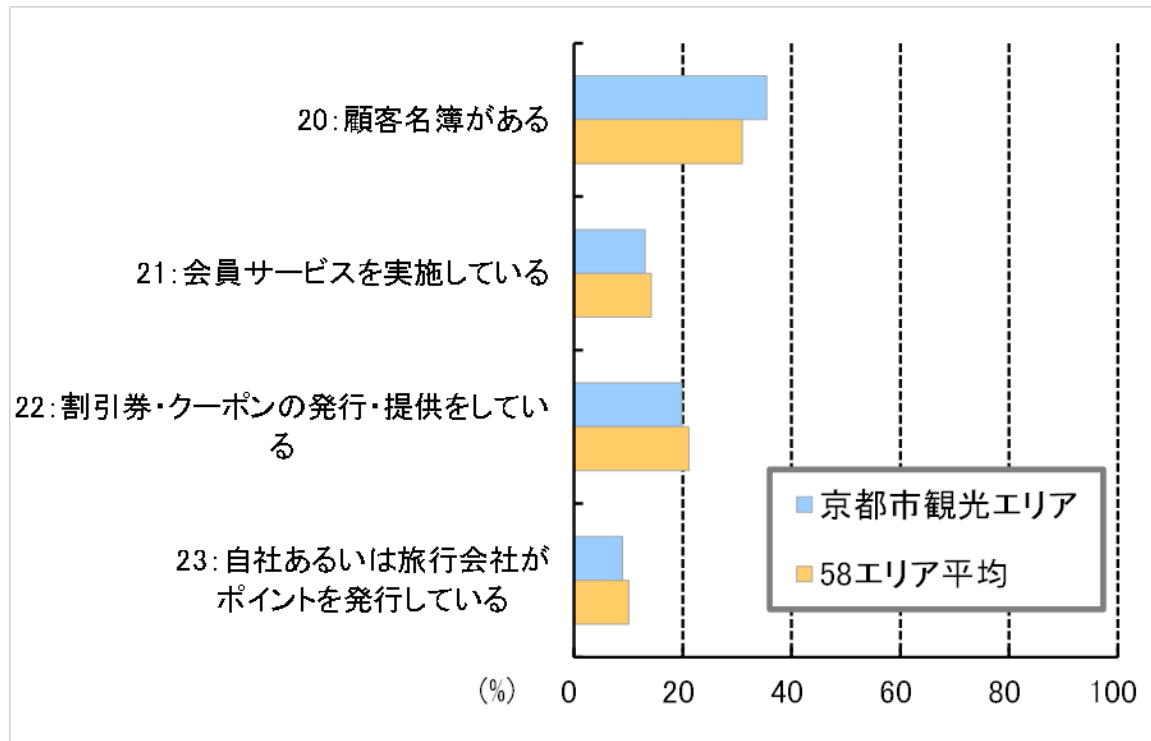
取り組みの内容[広告の実施状況]

- 「11.パソコン対応の自社ホームページ」、「12.携帯電話等のモバイル情報端末対応の自社ホームページ」は58エリア平均より高くなっており、事業所自らによる情報提供が実施されていると考えられる。
- 特に「13.市町村、観光協会などのホームページへの掲載」、「16.市町村が作成する観光パンフレット等への掲載」は58エリア平均と比較して非常に低い。



取り組みの内容[マーケティング]

- マーケティングへの取り組みについては、全項目において58エリア平均と同程度となっている。「20.顧客名簿がある」のみ、やや高くなっている。



電子商取引による売上の相手・手段の構成

- 観光客個人(直接販売)への販売が全体の約90%を占めている。また、観光客個人(手数料支払販売)が約8%となっており、企業・団体への販売はわずか4%となっている。

代表地域		観光客個人 [直接販売]	観光客個人 [手数料支払販売]	企業・団体
58エリア平均	構成比	59.1%	22.0%	18.9%
京都市観光エリア	構成比	88.6%	7.6%	3.8%