

葛城市観光エリアにおける予備的調査結果

葛城市観光エリアの概要

- 本調査の対象となった事業所は57件である。

	観光産業 事業所数（件）
全国(対象地域合計)	52,745
葛城市観光エリア	57

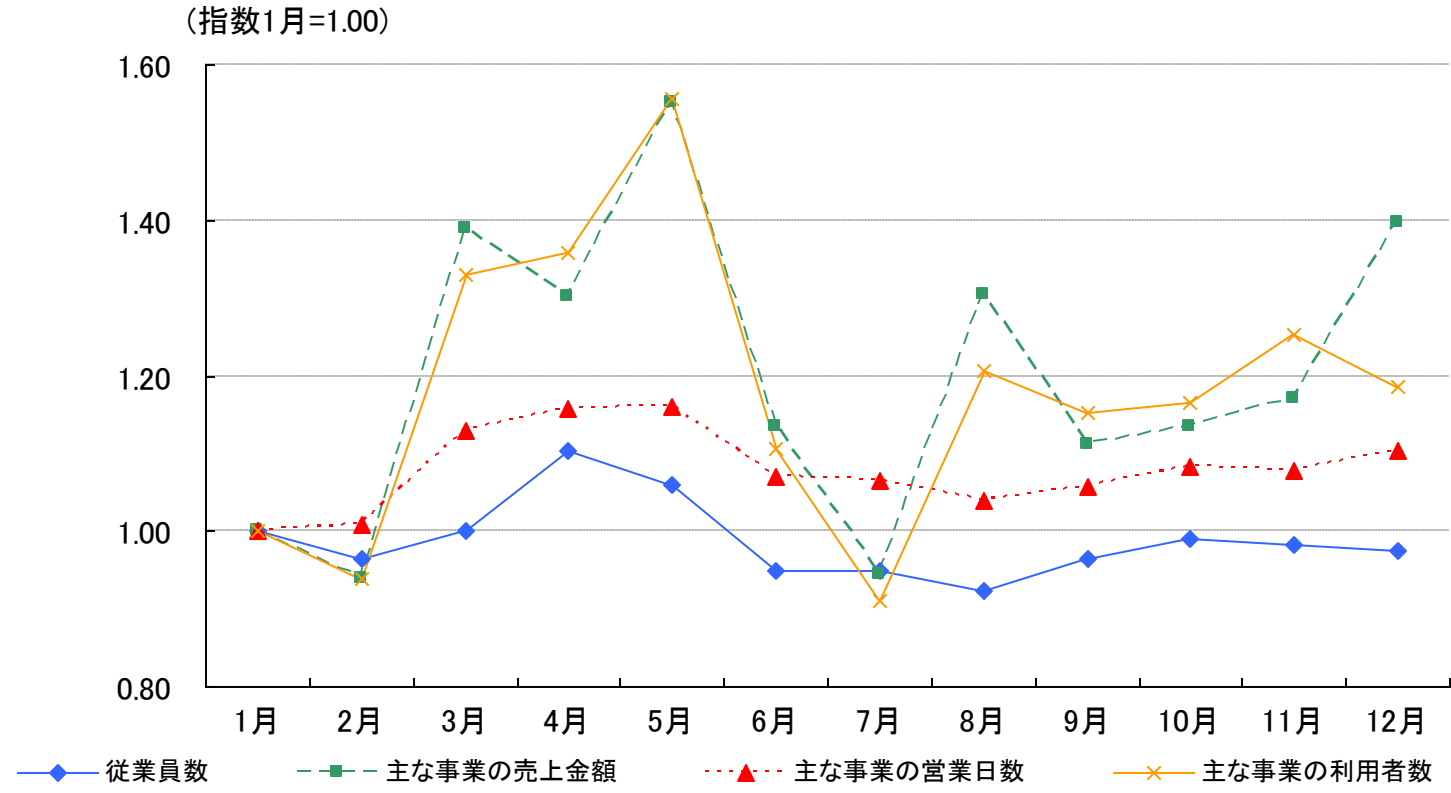
葛城市観光エリアで調査対象となった旧市区町村：
旧當麻村(奈良県)

代表的な観光地点：
ふるさと公園／二上神社口駅

観光売上・利用者数の季節変動

- ・ 主な事業の売上は3月、5月、8月、12月にピークがある。
- ・ 利用者数の変動も主な事業の売上と同様であるが、12月のピークがない点異なる。12月を除いて、消費額単価(円/人)は安定していると考えられる。
- ・ 従業者数、営業日数にもやや変動があるものの、主な事業や利用者数の変動とは一致していない。

※回答数が十分に得られていないため、結果の解釈には注意が必要である。



事業別観光売上割合

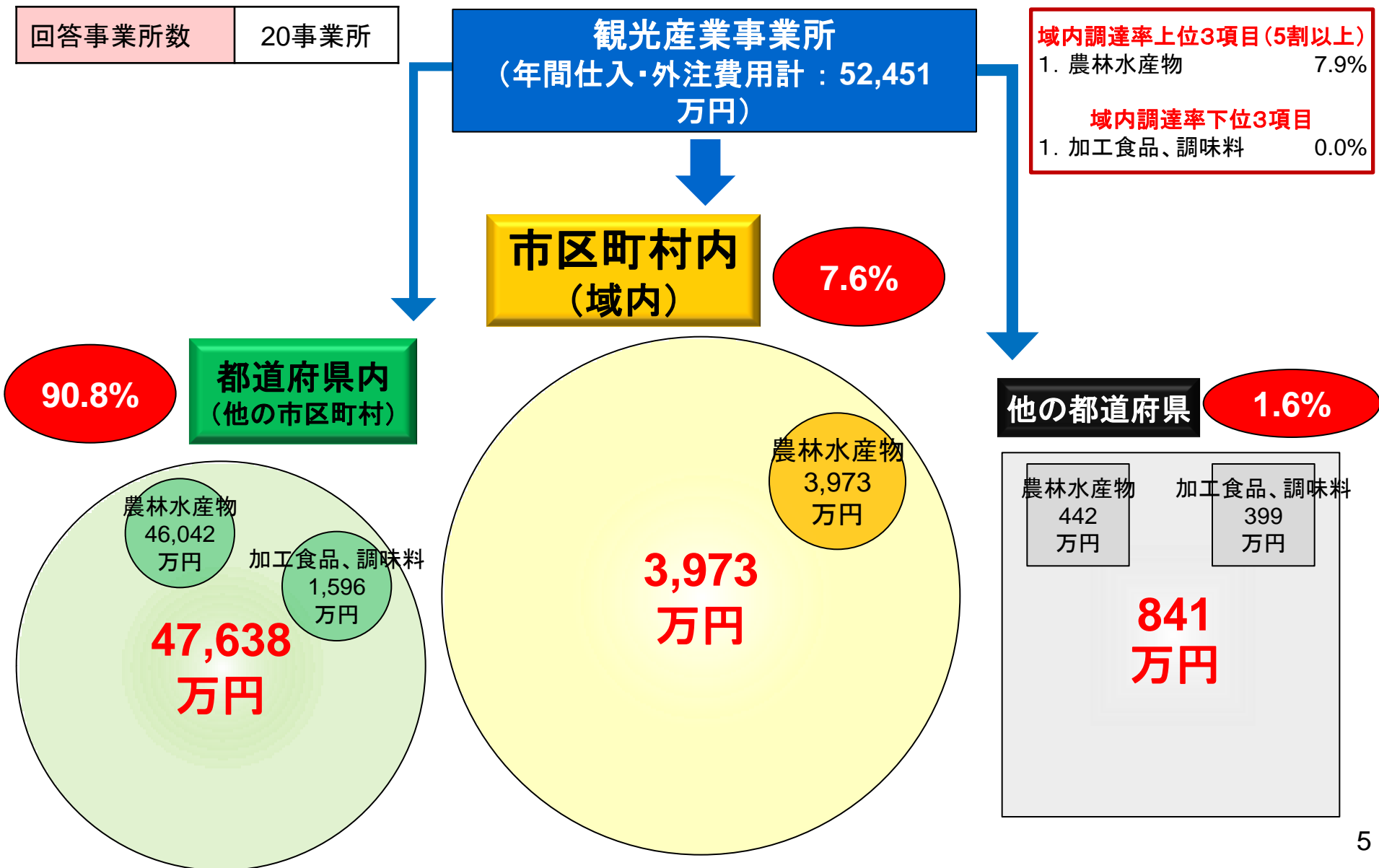
- ・ 主な事業に占める観光売上割合は21.0～31.1%であり、全体としては27.7%となっている。

※回答数が十分に得られていないため、結果の解釈には注意が必要である。

代表地域		全体	小売業	旅客運送事業	物品賃貸事業	宿泊事業	飲食サービス事業	生活関連サービス、娯楽事業	社会教育事業	不詳
全国	主な事業の売上(百万円)	5,151,082	2,861,539	423,935	100,895	417,630	778,564	462,627	74,526	31,366
	観光売上(百万円)	1,276,492	257,465	137,803	53,067	286,370	143,642	348,158	45,938	4,049
	(観光売上割合)	(24.8%)	(9.0%)	(32.5%)	(52.6%)	(68.6%)	(18.4%)	(75.3%)	(61.6%)	(12.9%)
葛城市観光エリア	主な事業の売上(百万円)	1,478	975	0	0	0	503	0	0	13
	観光売上(百万円)	409	303	0	0	0	106	0	0	-
	(観光売上割合)	(27.7%)	(31.1%)				(21.0%)			

観光需要に基づく資金の約8%が域内に循環している

※回答数が十分に得られていないため、結果の解釈には注意が必要である。



- ・ 個人経営では、費用総額が売上(収入)金額が同程度となっている。
- ・ 法人経営では、費用内訳についてのサンプルが十分に得られなかった。

※回答数が十分に得られていないため、結果の解釈には注意が必要である。

個人経営

	平均
売上(収入)金額 (万円)	1,001
費用総額(売上原価+経費計) (万円)	1,017

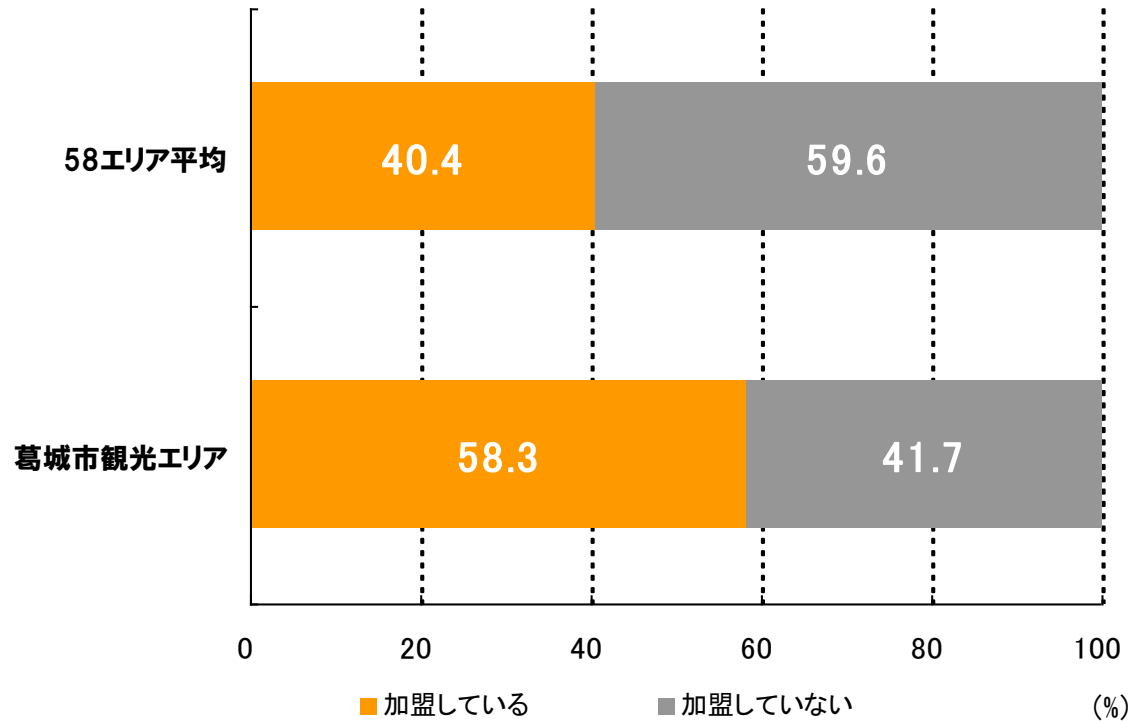
法人

		平均
売上高 (万円)		10,788
費用	売上原価 (万円)	6,110
	販売費及び一般管理費 (万円)	4,259
費用内訳 (特掲)	仕入・材料費 (万円)	1,825
	外注費 (万円)	-
	販売手数料 (万円)	37
	広告宣伝費 (万円)	45
	従業員教育費 (万円)	-

取り組みの内容[観光協会への加盟]

- 観光産業事業所の観光協会への加盟率は、葛城市観光エリアで58.3%となっており、58エリア平均に比べ高い状況にある。

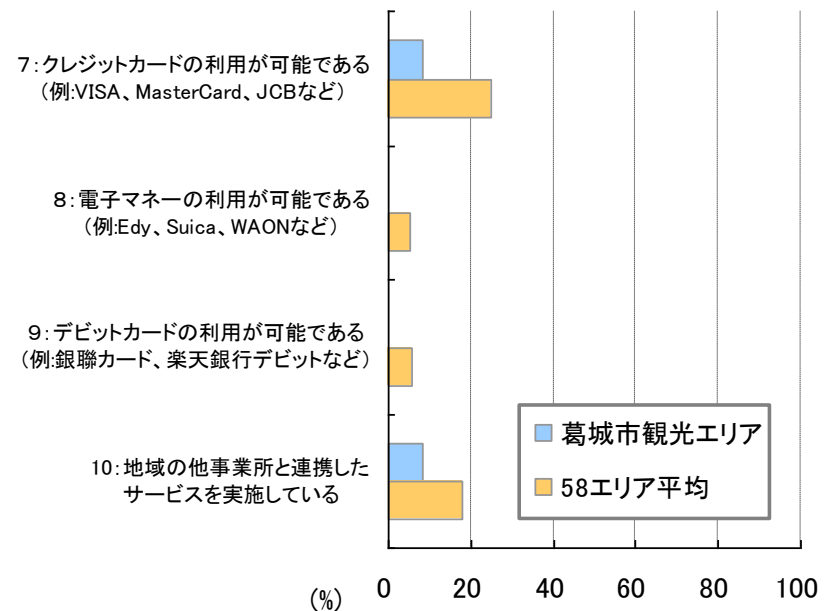
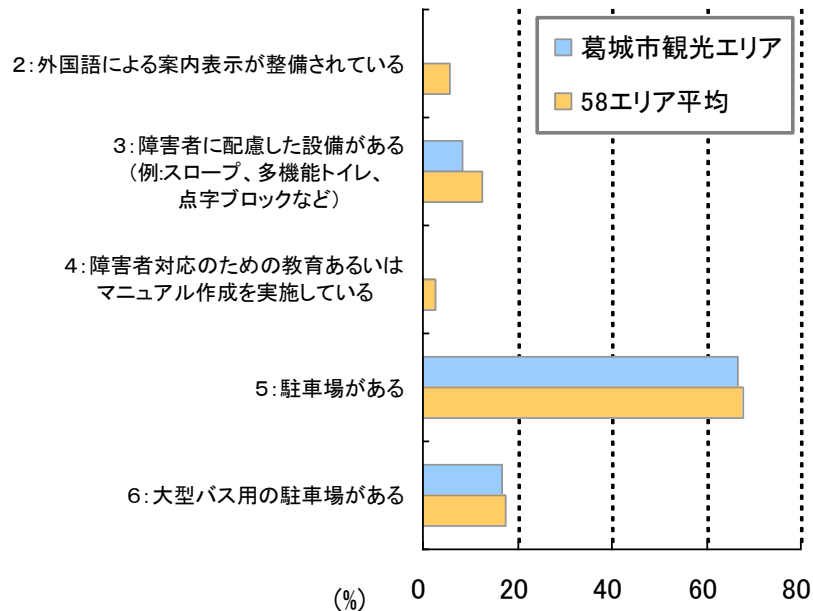
※回答数が十分に得られていないため、結果の解釈には注意が必要である。



取り組みの内容[サービスの提供状況]

- 「5.駐車場がある」、「6.大型バス用の駐車場がある」は58エリア平均と同程度であるが、他の項目は総じて低く、まったく行われていないサービスも多い

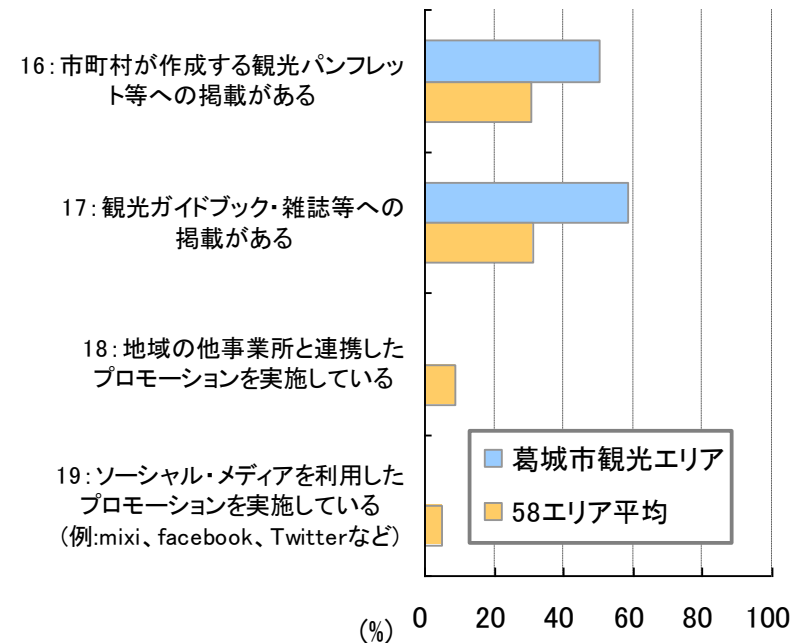
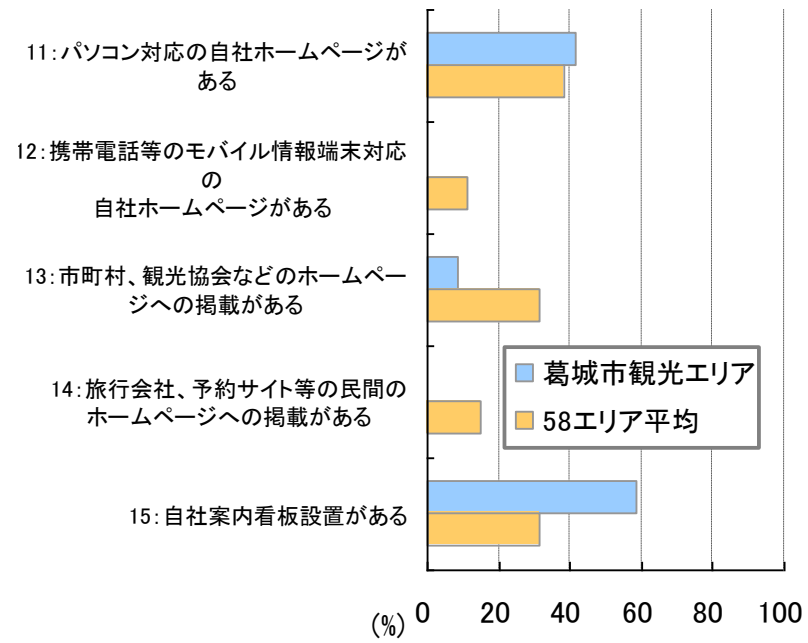
※回答数が十分に得られていないため、結果の解釈には注意が必要である。



取り組みの内容[広告の実施状況]

- ・ 広告の実施状況については、「11.パソコン対応の自社ホームページ」、「15.自社案内看板設置」、「16.市町村が作成する観光パンフレット等への掲載」、「17.観光ガイドブック・雑誌への掲載」は58エリア平均よりも高くなっているが、その他の項目についてはほとんど実施されていない。

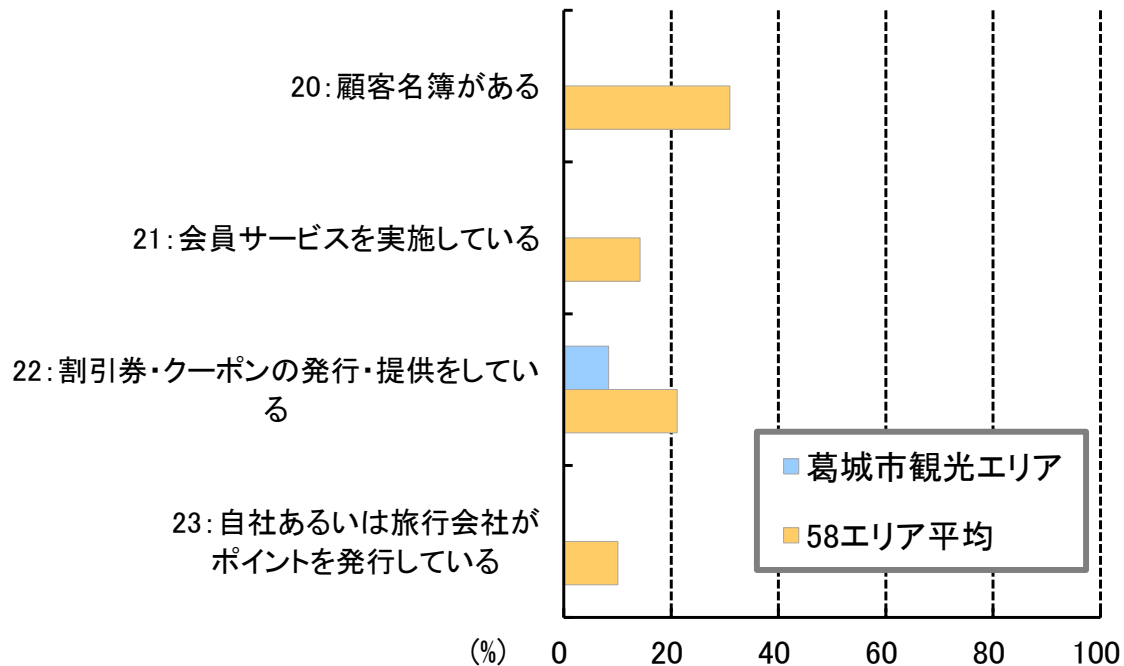
※回答数が十分に得られていないため、結果の解釈には注意が必要である。



取り組みの内容[マーケティング]

- ・ マーケティングへの取り組みについては「22.割引券・クーポンの発行・提供」を除き、ほとんど実施されていない。

※回答数が十分に得られていないため、結果の解釈には注意が必要である。



電子商取引による売上の相手・手段の構成

- 観光客個人(直接販売)への販売が100%となっており、観光客個人(手数料支払販売)及び、企業・団体への販売は0%である。

※回答数が十分に得られていないため、結果の解釈には注意が必要である。

代表地域		観光客個人 [直接販売]	観光客個人 [手数料支払販売]	企業・団体
58エリア平均	構成比	59.1%	22.0%	18.9%
葛城市観光エリア	構成比	100.0%	0.0%	0.0%