

妖怪の観光エリアにおける予備的調査結果

妖怪の観光エリアの概要

- 本調査の対象となった事業所は242件である。

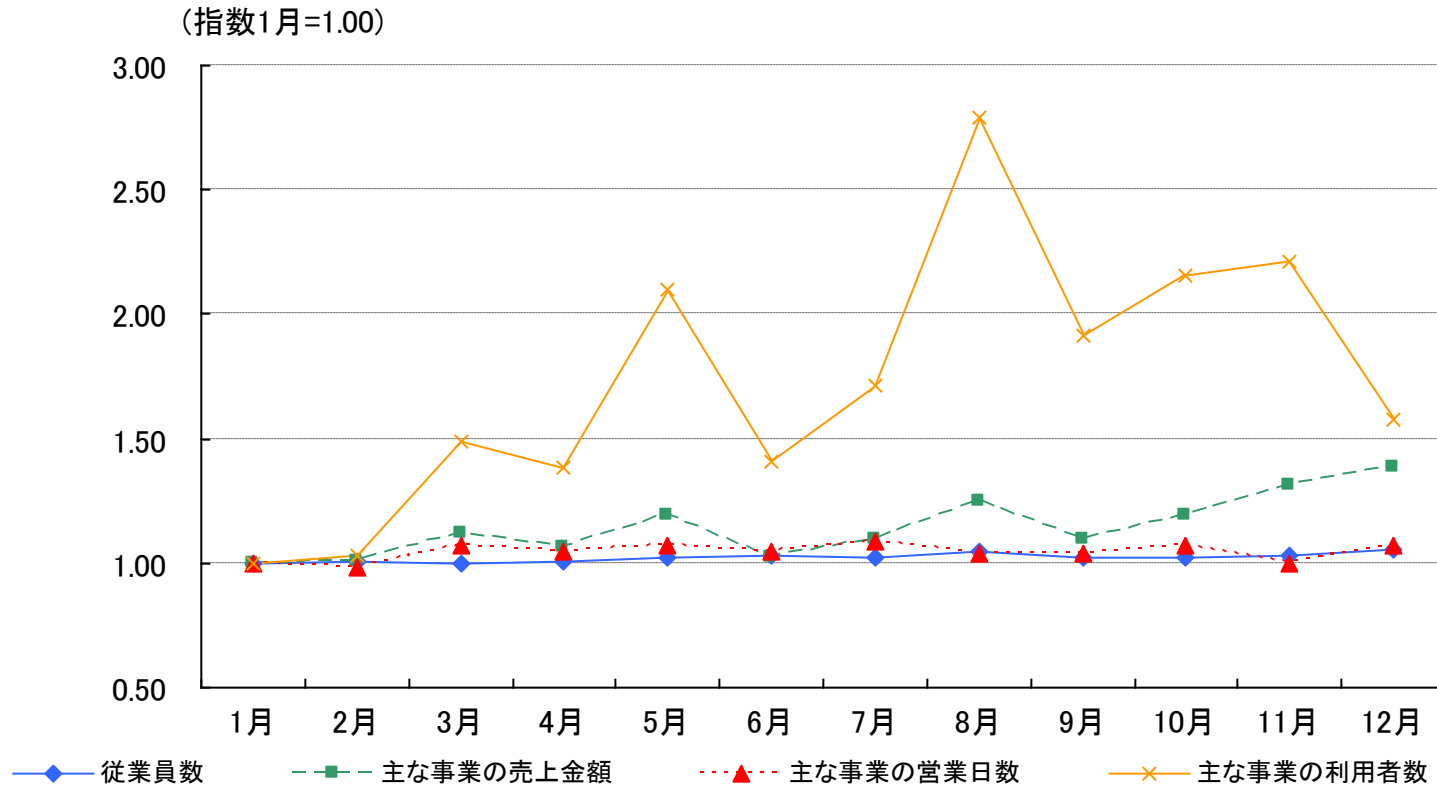
	観光産業 事業所数（件）
全国(対象地域合計)	52,745
妖怪の観光エリア	242

妖怪の観光エリアで調査対象となった旧市区町村：
旧境町(鳥取県)

代表的な観光地点：
水木しげるロード／水木しげる記念館／水産物直売施設(境港水産物直売センター)

観光売上・利用者数の季節変動

- ・ 主な事業の売上は3月、5月、8月、12月にピークがある。
- ・ 利用者数は3月、5月、8月、11月にピークがあり、主な事業の売上と比べて変動幅が大きいことから、消費額単価(円/人)は不安定になっていると考えられる。

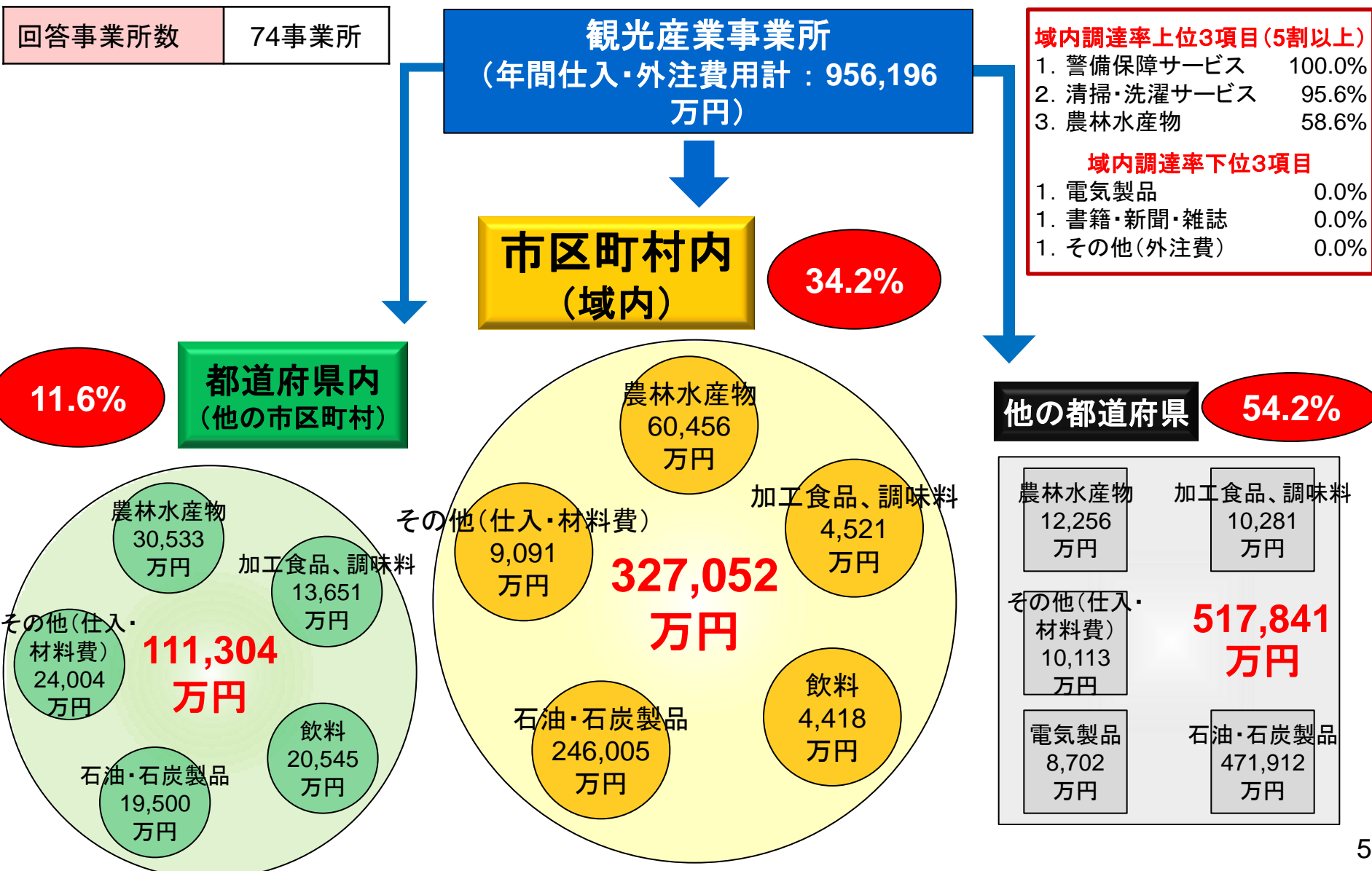


事業別観光売上割合

- ・ 主な事業に占める観光売上割合は16.0～100%であり、全体としては23.3%となっている。
- ・ 社会教育事業の観光売上割合が100%となっている他、小売業の20.7%も全国と比較して高くなっている。

代表地域		全体	小売業	旅客運送事業	物品賃貸事業	宿泊事業	飲食サービス事業	生活関連サービス、娯楽事業	社会教育事業	不詳
全国	主な事業の売上(百万円)	5,151,082	2,861,539	423,935	100,895	417,630	778,564	462,627	74,526	31,366
	観光売上(百万円)	1,276,492	257,465	137,803	53,067	286,370	143,642	348,158	45,938	4,049
	(観光売上割合)	(24.8%)	(9.0%)	(32.5%)	(52.6%)	(68.6%)	(18.4%)	(75.3%)	(61.6%)	(12.9%)
妖怪の観光エリア	主な事業の売上(百万円)	17,451	14,556	0	0	61	1,753	0	758	28
	観光売上(百万円)	4,067	3,012	0	0	15	281	0	758	-
	(観光売上割合)	(23.3%)	(20.7%)			(25.3%)	(16.0%)		(100.0%)	

観光需要に基づく資金の約34%が域内に循環している



平均売上額 個人経営:約2千万円、法人経営:約1億7千万円

- ・ 個人経営では、売上(収入)金額の平均が費用総額を上回っている。
- ・ 法人経営の費用内訳では、仕入材料費以外の内訳は総じて低くなっている。

個人経営

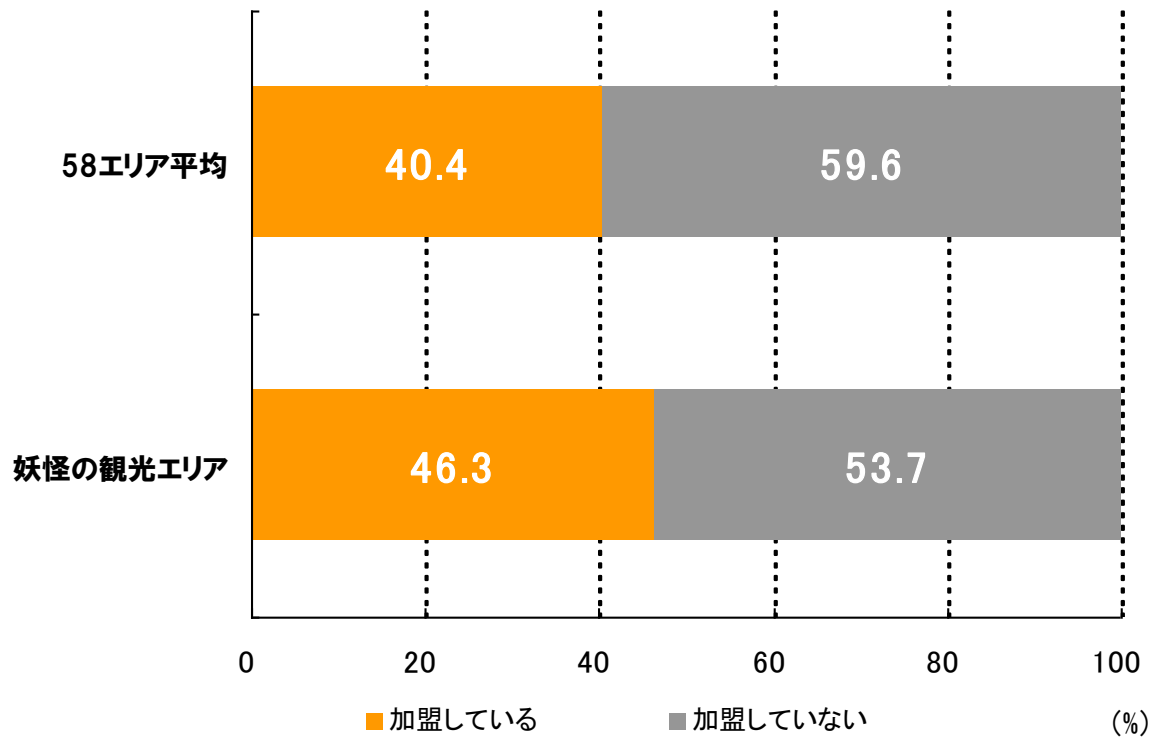
	平均
売上(収入)金額 (万円)	2,007
費用総額(売上原価+経費計) (万円)	1,820

法人

		平均
売上高 (万円)		16,521
費用	売上原価 (万円)	12,932
	販売費及び一般管理費 (万円)	3,240
費用 内訳 (特掲)	仕入・材料費 (万円)	12,381
	外注費 (万円)	28
	販売手数料 (万円)	9
	広告宣伝費 (万円)	33
	従業員教育費 (万円)	10

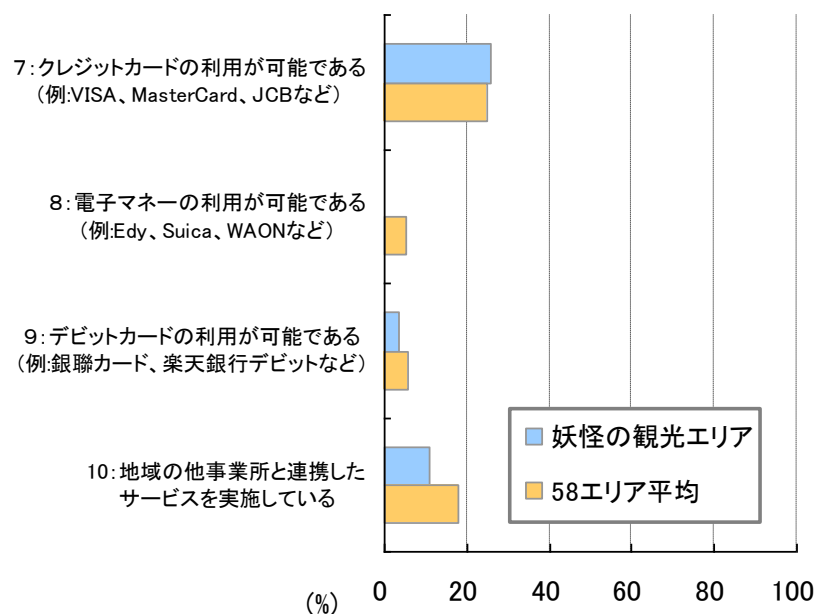
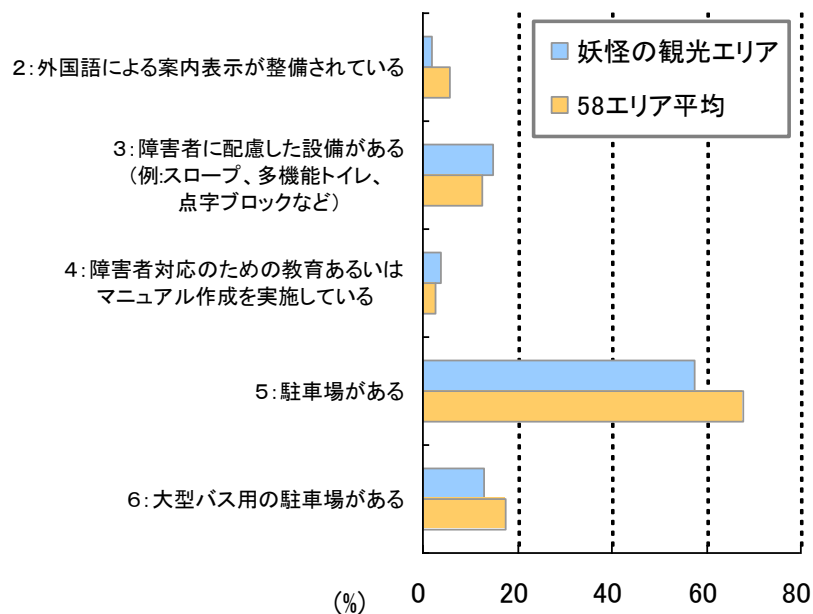
取り組みの内容[観光協会への加盟]

- 観光産業事業所の観光協会への加盟率は、妖怪の観光エリアで46.3%となっており、58エリア平均に比べ、やや高い状況である。



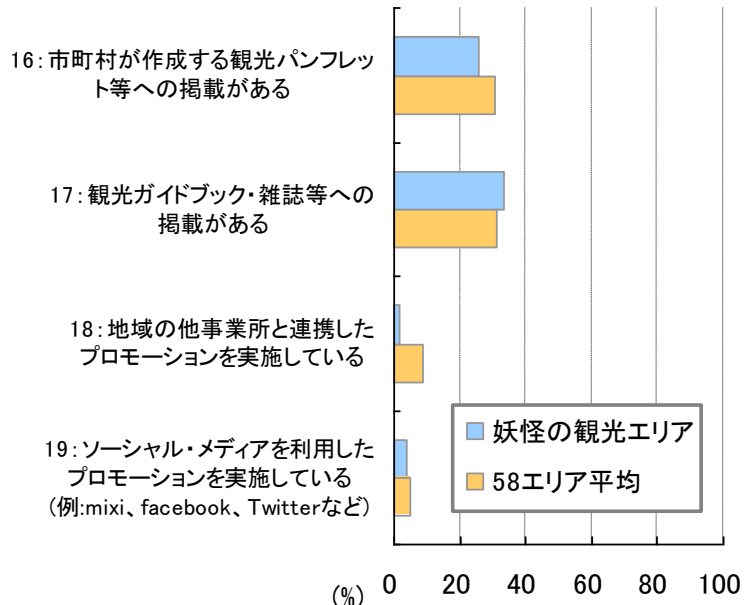
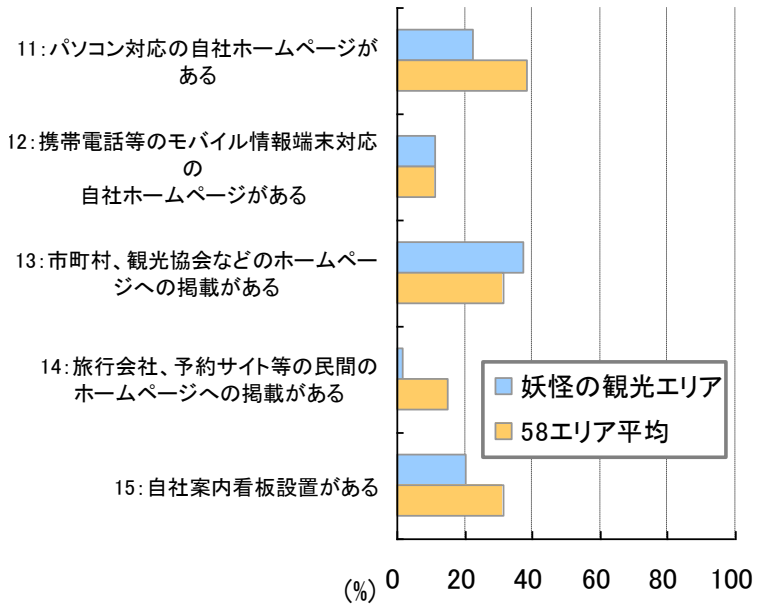
取り組みの内容[サービスの提供状況]

- 「3.障害者に配慮した設備」、「4.障害者対応のための教育あるいはマニュアル作成」の割合が58エリア平均よりもやや高く、障害者に配慮したサービスの整備が進められていると考えられる。
- 「8.電子マネー」については、サービスの整備がほとんど進められておらず、「9.デビットカード」についても58エリア平均と比べて低い割合となっているが、「7.クレジットカード」は58エリア平均より高くなっている。



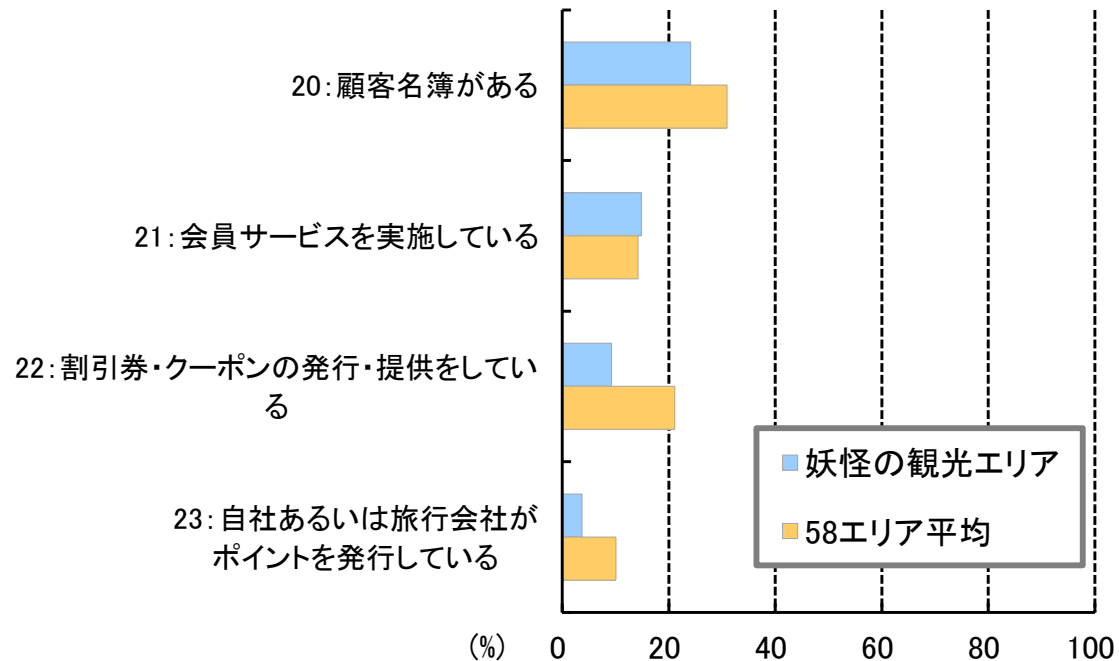
取り組みの内容[広告の実施状況]

- 「11.パソコン対応の自社ホームページ」は58エリア平均よりも低く、「14.旅行会社、予約サイト等の民間のホームページへの掲載」、「18.地域の他事業者と連携したプロモーション」はほとんど実施されていない。



取り組みの内容[マーケティング]

- マーケティングへの取り組みについては「21.会員サービスを実施」は58エリア平均と同様であるが、その他の項目は低い傾向にある。



電子商取引による売上の相手・手段の構成

- 観光客個人への直接販売が全体の約69%、企業・団体への販売が約31%となっており、後者は58エリア平均と比較して高い。また、観光客個人(手数料支払販売)は0%となっている。

代表地域		観光客個人 [直接販売]	観光客個人 [手数料支払販売]	企業・団体
58エリア平均	構成比	59.1%	22.0%	18.9%
妖怪の観光エリア	構成比	68.7%	0.0%	31.3%