

萩観光エリアにおける予備的調査結果

萩観光エリアの概要

- 本調査にて調査対象となった事業所は810件である。

	観光産業 事業所数（件）
全国(対象地域合計)	52,745
萩観光エリア	810

萩観光エリアで調査対象となった旧市区町村：

旧萩市(山口県)

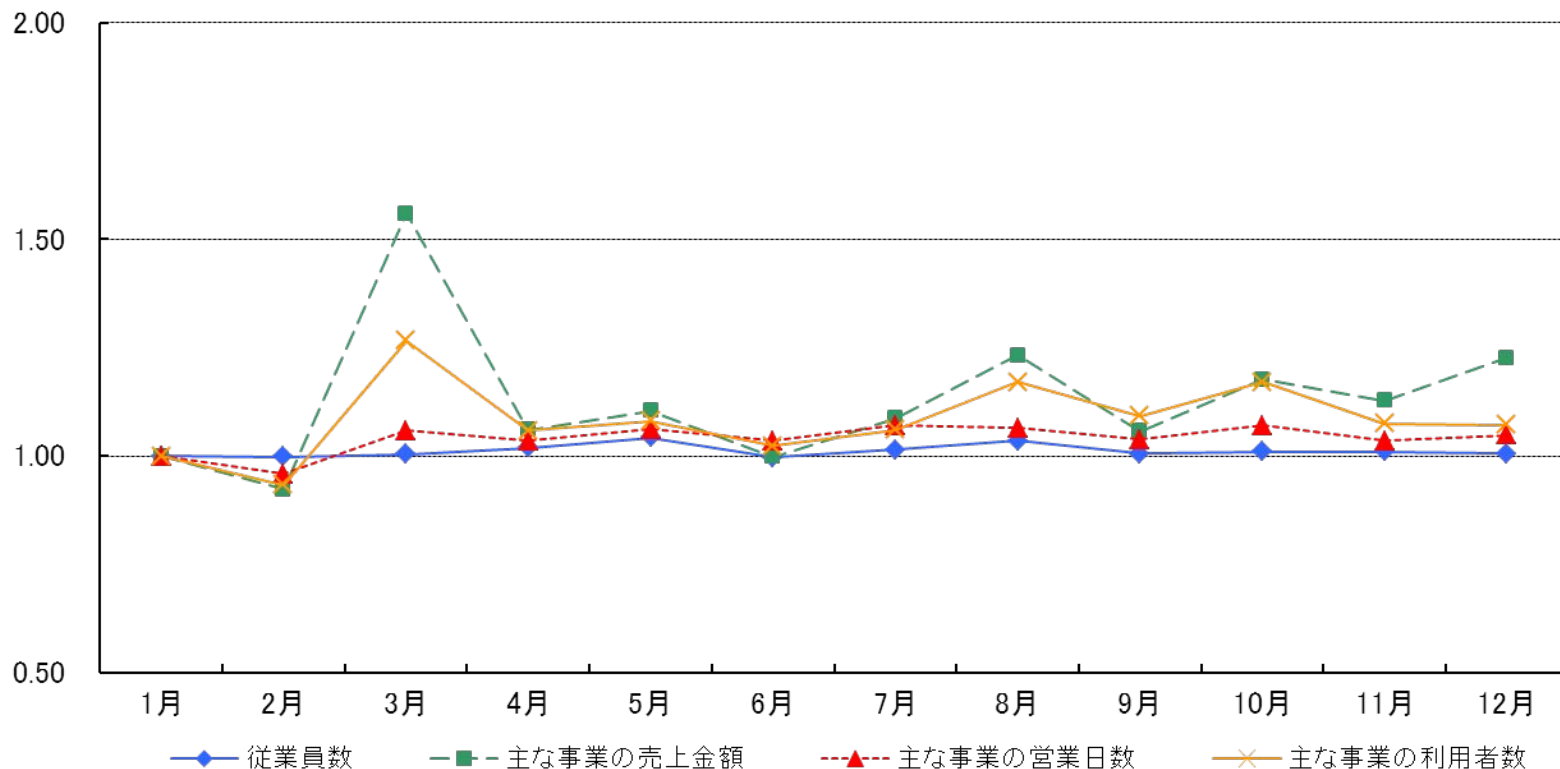
代表的な観光地点：

萩しーまーと／松陰神社／笠山椿群生林

観光売上・利用者数の季節変動

- ・ 主な事業の売上については3月に大きなピークがあり、8、10、12月に小規模なピークがある。
- ・ 利用者数の変動も同様に3月がピークとなっているが、主な事業の売上に比べてピークの変動幅は小さくなっている。
- ・ 利用者数と主な事業の売上の変動は概ね類似しており、年間を通じて消費額単価(円/人)が安定していると考えられる。

(指数1月=1.00)



事業別観光売上割合

- ・ 主な事業に占める観光売上割合は5.5～100%と差が大きく、全体としては18.1%となっている。
- ・ エリア内で観光売上割合が高い事業としては、宿泊事業、生活関連サービス、娯楽事業、社会教育事業であり、全国と比べても高い割合となっている。

代表地域		全体	小売業	旅客運送事業	物品賃貸事業	宿泊事業	飲食サービス事業	生活関連サービス・娯楽事業	社会教育事業	不詳
全国	主な事業の売上(百万円)	5,151,082	2,861,539	423,935	100,895	417,630	778,564	462,627	74,526	31,366
	観光売上(百万円)	1,276,492	257,465	137,803	53,067	286,370	143,642	348,158	45,938	4,049
	(観光売上割合)	(24.8%)	(9.0%)	(32.5%)	(52.6%)	(68.6%)	(18.4%)	(75.3%)	(61.6%)	(12.9%)
萩観光エリア	主な事業の売上(百万円)	55,847	28,903	16,769	480	5,277	3,362	610	404	11
	観光売上(百万円)	10,126	1,595	2,957	48	3,884	734	610	297	-
	(観光売上割合)	(18.1%)	(5.5%)	(17.6%)	(10.0%)	(73.6%)	(21.8%)	(100.0%)	(73.4%)	

観光需要に基づく資金の約37%が域内に循環している

回答事業所数 234事業所

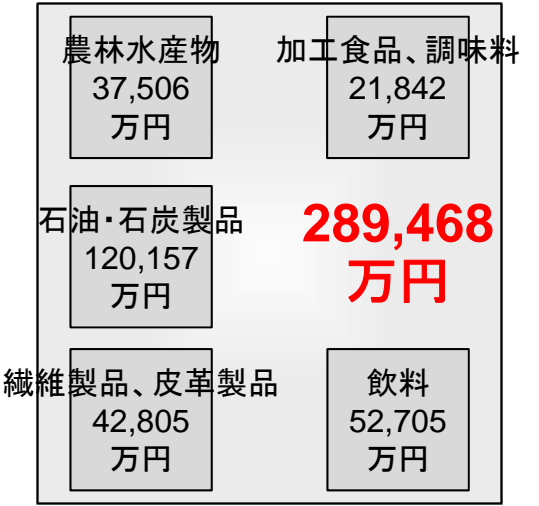
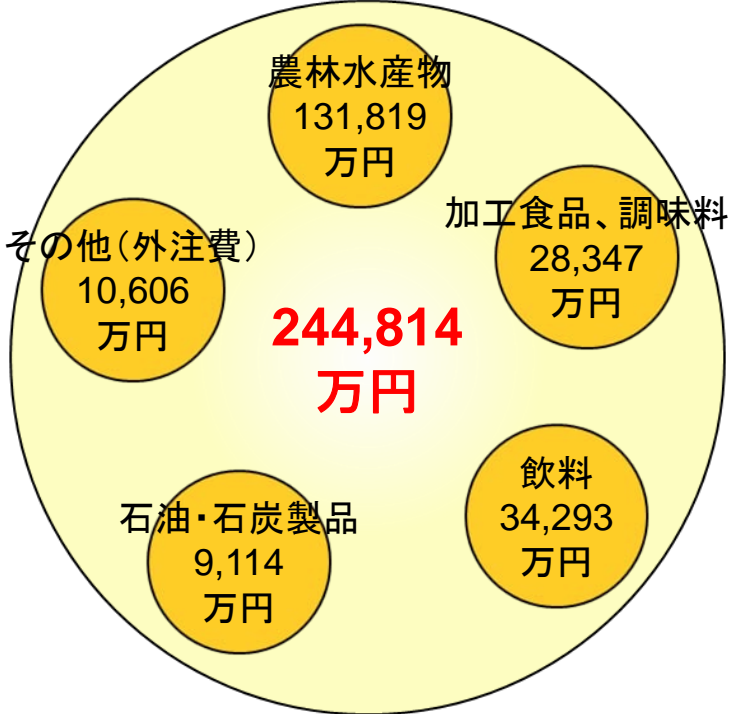
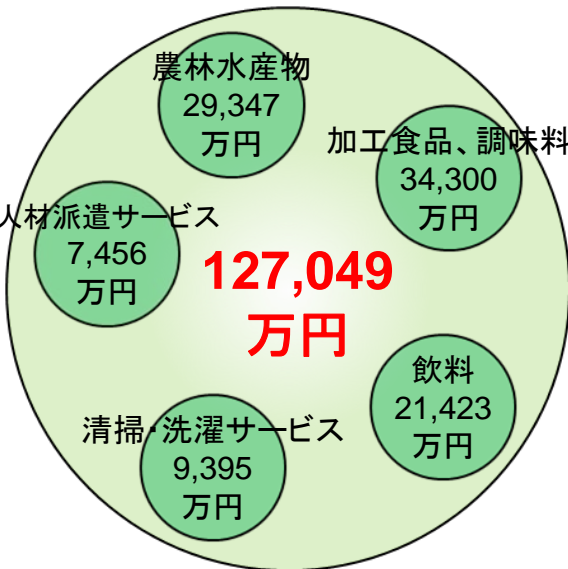
観光産業事業所
(年間仕入・外注費用計 : 661,330 万円)

- 域内調達率上位3項目 (5割以上)**
- 1. 陶磁器・ガラス製品 100.0%
 - 1. 物品賃貸サービス 100.0%
 - 3. 紙製品、木製品 99.2%
- 域内調達率下位3項目**
- 1. 繊維製品、皮革製品 0.0%
 - 1. 情報処理・提供サービス 0.0%
 - 3. 石油・石炭製品 6.7%

市区町村内 (域内) **37.0%**

19.2% **都道府県内 (他の市区町村)**

他の都道府県 **43.8%**



平均売上額 個人経営:1千万円、法人経営:約2億7千万円

- ・ 個人経営では、売上(収入)金額の平均が費用総額を上回っている。
- ・ 法人経営の費用内訳では、仕入・材料費を除くと販売手数料が高くなっている。

個人経営

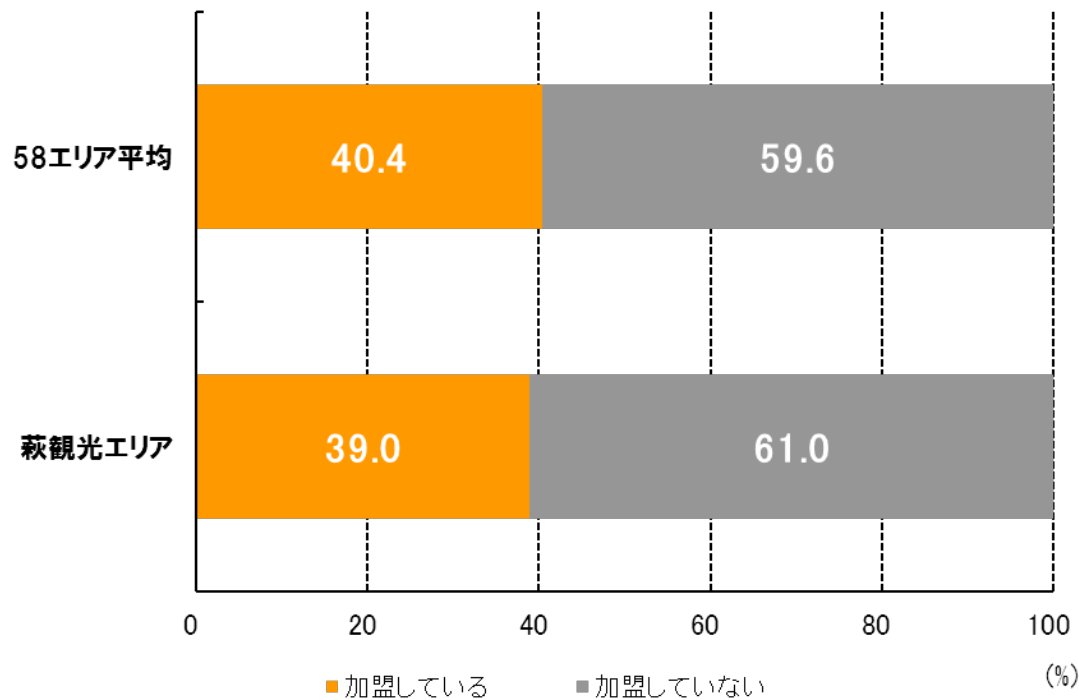
	平均
売上(収入)金額 (万円)	1,101
費用総額(売上原価+経費計) (万円)	942

法人

	平均	
売上高 (万円)	27,236	
費用	売上原価 (万円)	21,076
	販売費及び一般管理費 (万円)	7,200
費用 内訳 (特掲)	仕入・材料費 (万円)	12,431
	外注費 (万円)	437
	販売手数料 (万円)	1,175
	広告宣伝費 (万円)	250
	従業員教育費 (万円)	271

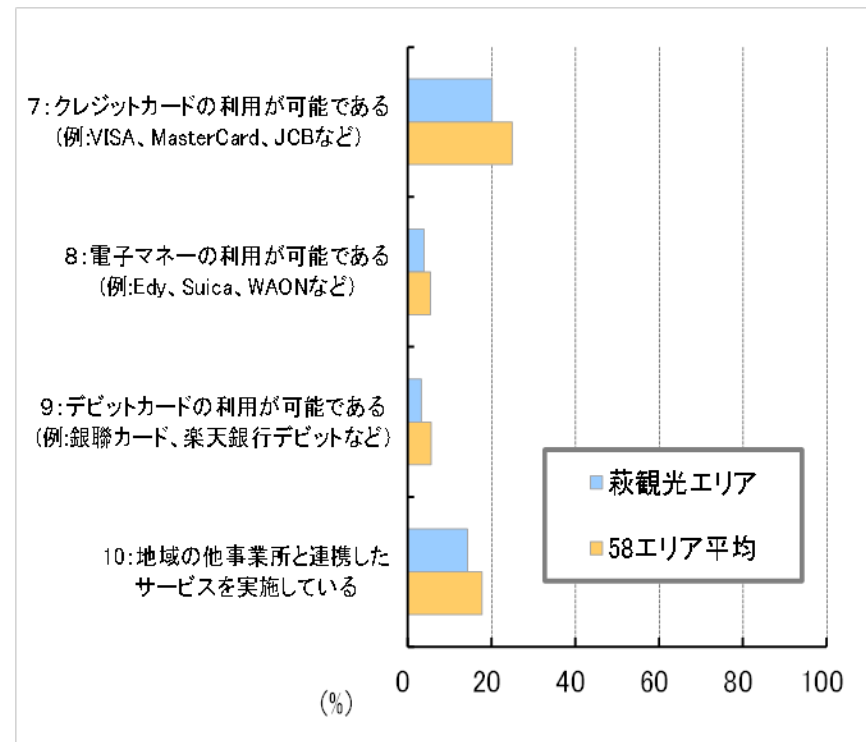
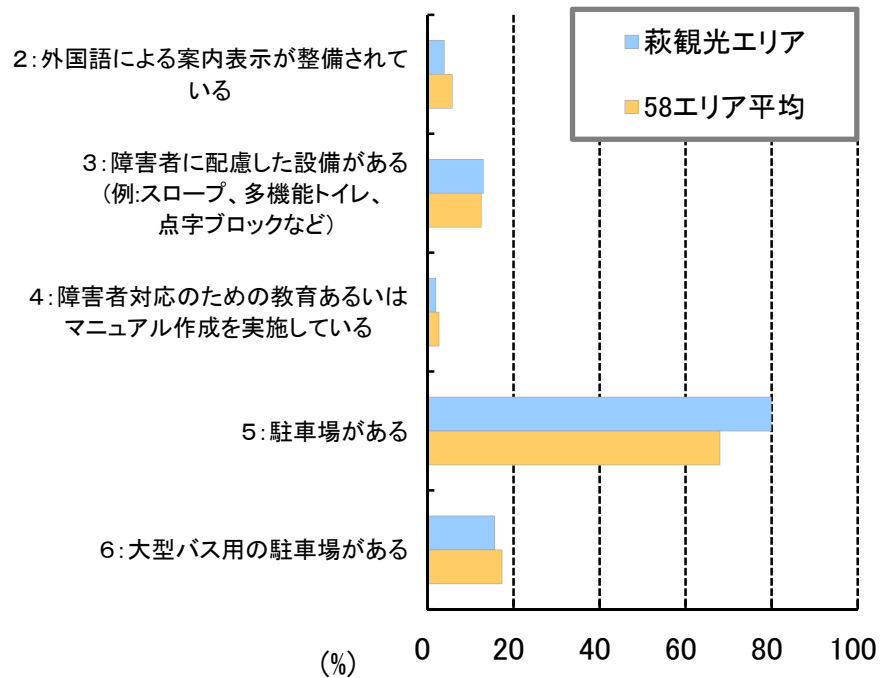
取り組みの内容[観光協会への加盟]

- 観光産業事業所の観光協会への加盟率は、萩観光エリアで39%となっており、58エリア平均とほぼ同様である。



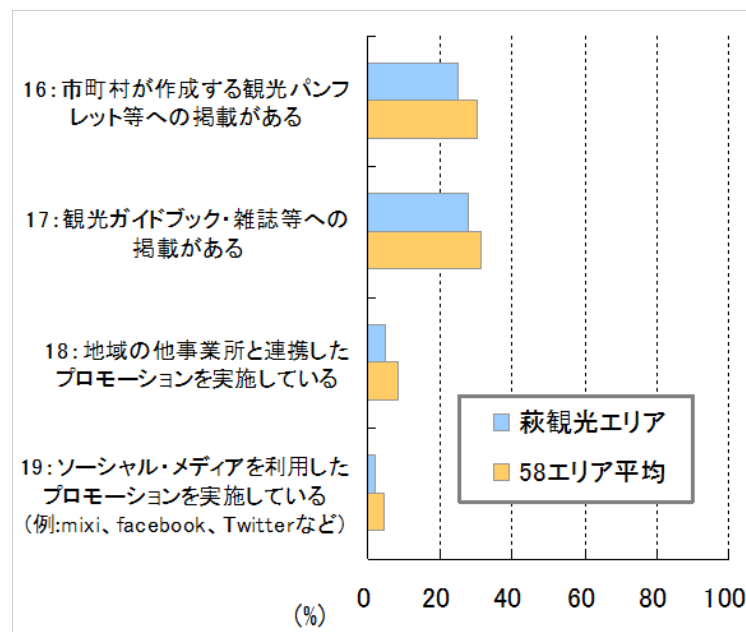
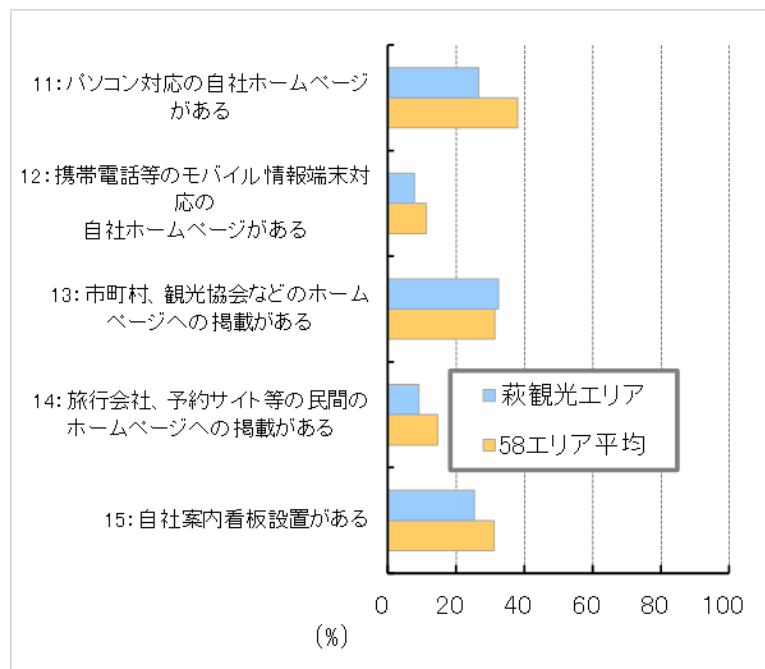
取り組みの内容[サービスの提供状況]

- ・ 駐車場については「6. 大型バス駐車場がある」はやや低くはなっているが、「5. 駐車場がある」は58エリア平均と比べて高い。
- ・ それ以外の項目は58エリア平均と概ね同様かやや低くなっている。



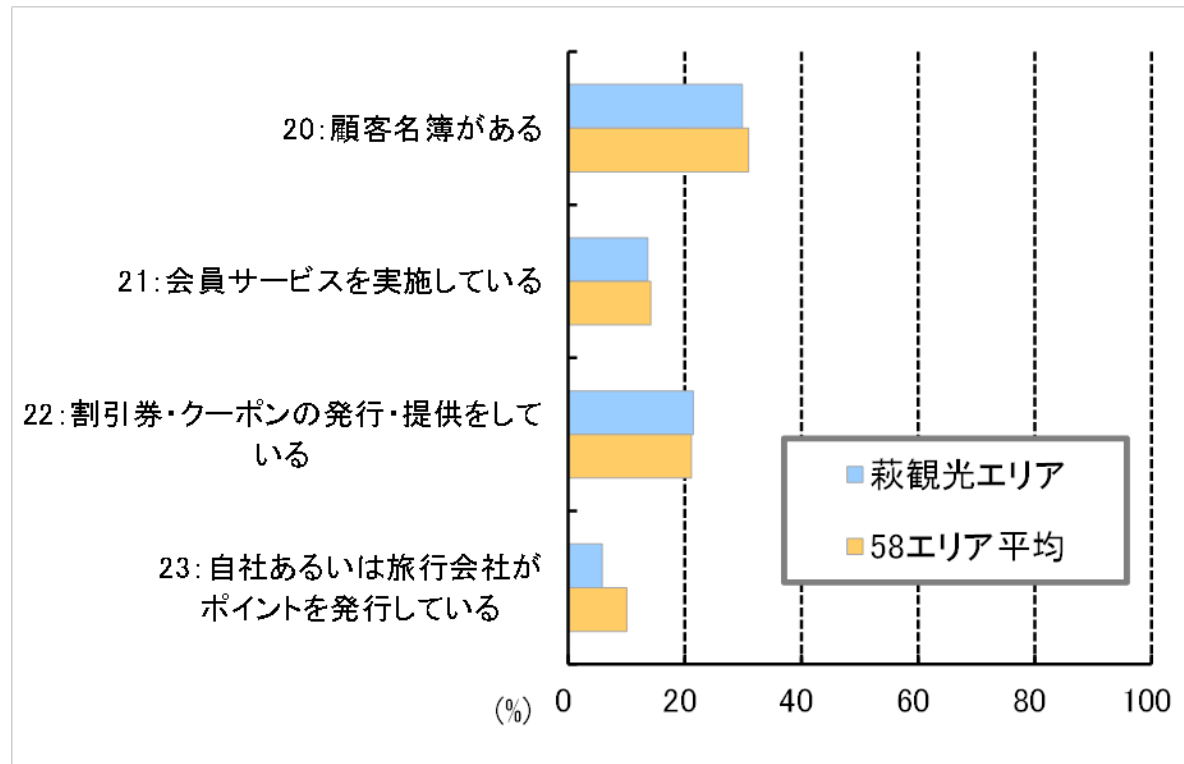
取り組みの内容[広告の実施状況]

- ・ 広告の実施状況は58エリア平均と比べて同様かやや低い割合となっている。
- ・ 「19.ソーシャル・メディアを利用したプロモーションを実施している」の割合は特に低い状況である。



取り組みの内容[マーケティング]

- 「23.自社あるいは旅行会社がポイントを発行している」は58エリア平均と比べてやや低い割合となっているが、それ以外については概ね同様の割合となっている。



電子商取引による売上の相手・手段の構成

- 観光客個人(直接販売)への販売が約80%を占めている。観光客個人(手数料支払販売)への販売については約4%となっており、58エリア平均と比較して低い割合となっている。

代表地域		観光客個人 [直接販売]	観光客個人 [手数料支払販売]	企業・団体
58エリア平均	構成比	59.1%	22.0%	18.9%
萩観光エリア	構成比	81.0%	3.9%	15.1%