

大歩危祖谷観光エリアにおける予備的調査結果

大歩危祖谷観光エリアの概要

- 本調査の対象となった事業所は65件である。

	観光産業 事業所数（件）
全国(対象地域合計)	52,745
大歩危祖谷観光エリア	65

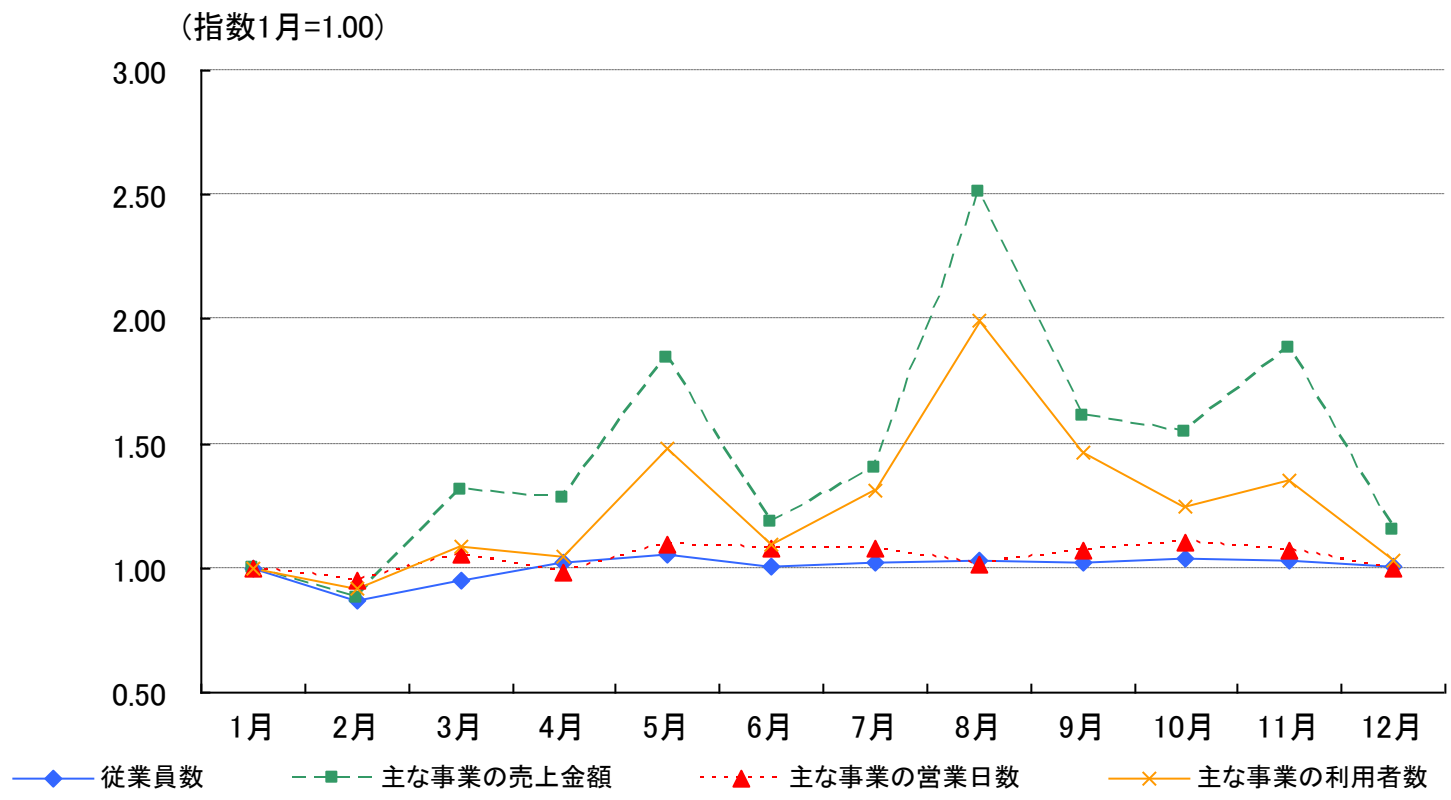
大歩危祖谷観光エリアで調査対象となった旧市区町村：
旧三名村、旧西祖谷山村（徳島県）

代表的な観光地点：

大歩危峡観光遊覧船／リバーステーションWestWest／
祖谷のかずら橋／祖谷秘境の湯

観光売上・利用者数の季節変動

- ・ 主な事業の売上と利用者数ともに3月、5月、8月、11月にピークがあり、特に8月のピークが大きい。
- ・ 利用者数と、主な事業の売上の変動がほぼ類似しており、年間を通じて消費額単価（円／人）が安定していると考えられる。



事業別観光売上割合

- ・ 主な事業に占める観光売上割合は2.4～93.7%であり、全体としては67.5%と高い割合となっている。
- ・ 宿泊事業と小売業の観光売上割合がエリア内でも高く、全国と比べても高くなっている。

代表地域		全体	小売業	旅客運送 事業	物品賃貸 事業	宿泊事業	飲食サービス事 業	生活関連サービ ス、娯楽事業	社会教育 事業	不詳
全国	主な事業の売上(百万円)	5,151,082	2,861,539	423,935	100,895	417,630	778,564	462,627	74,526	31,366
	観光売上(百万円)	1,276,492	257,465	137,803	53,067	286,370	143,642	348,158	45,938	4,049
	(観光売上割合)	(24.8%)	(9.0%)	(32.5%)	(52.6%)	(68.6%)	(18.4%)	(75.3%)	(61.6%)	(12.9%)
大歩危祖谷観光エリア	主な事業の売上(百万円)	2,984	1,488	76	0	1,391	29	0	0	18
	観光売上(百万円)	2,016	696	15	0	1,304	1	0	0	-
	(観光売上割合)	(67.5%)	(46.8%)	(20.0%)		(93.7%)	(2.4%)			

観光需要に基づく資金の約49%が域内に循環している

回答事業所数 19事業所

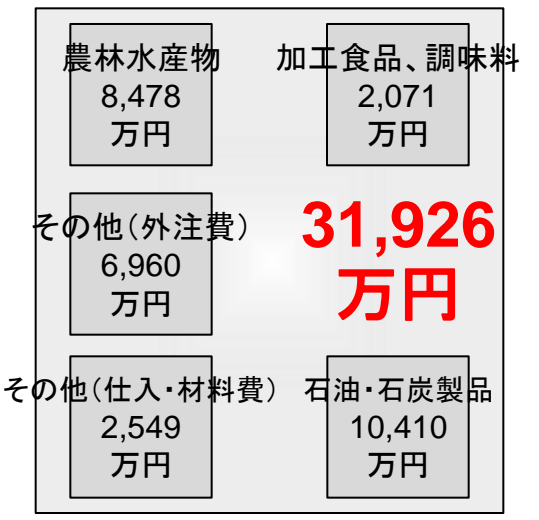
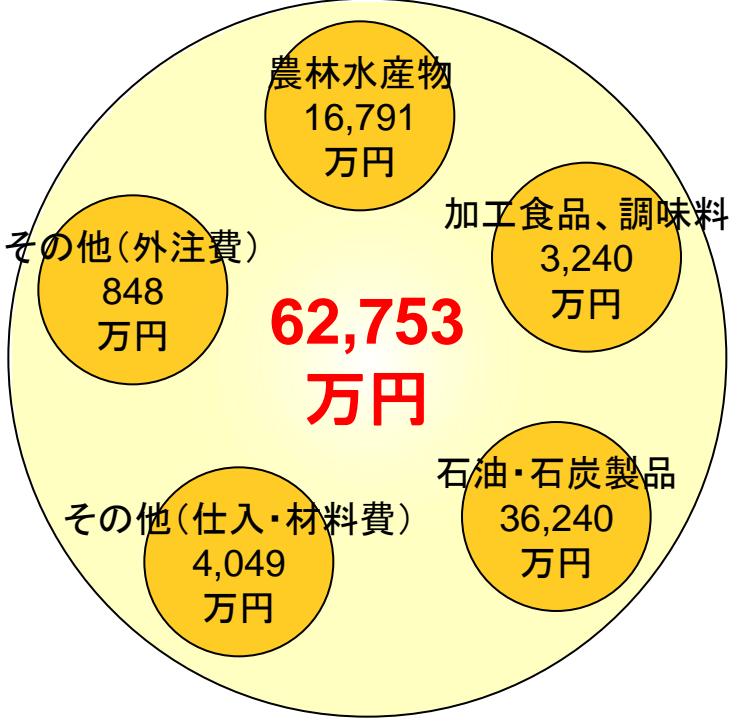
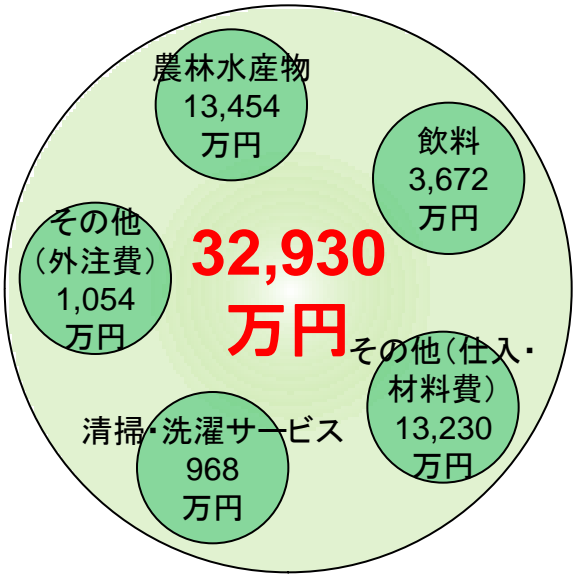
観光産業事業所
(年間仕入・外注費用計：127,609万円)

- 域内調達率上位3項目(5割以上)**
- 1. 紙製品、木製品 100.0%
 - 1. 人材派遣サービス 100.0%
 - 3. 石油・石炭製品 77.3%
- 域内調達率下位3項目**
- 1. 繊維製品、皮革製品 0.0%
 - 2. その他(外注費) 9.6%
 - 3. 飲料 13.2%

市区町村内 (域内) **49.2%**

25.8% **都道府県内 (他の市区町村)**

他の都道府県 **25.0%**



平均売上額 個人経営:約200万円、法人経営:約1億3千万円

- 個人経営では、売上(収入)金額の平均が費用総額を上回っている。
- 法人経営の費用内訳では、仕入・材料費を除くと販売手数料が高くなっている。

個人経営

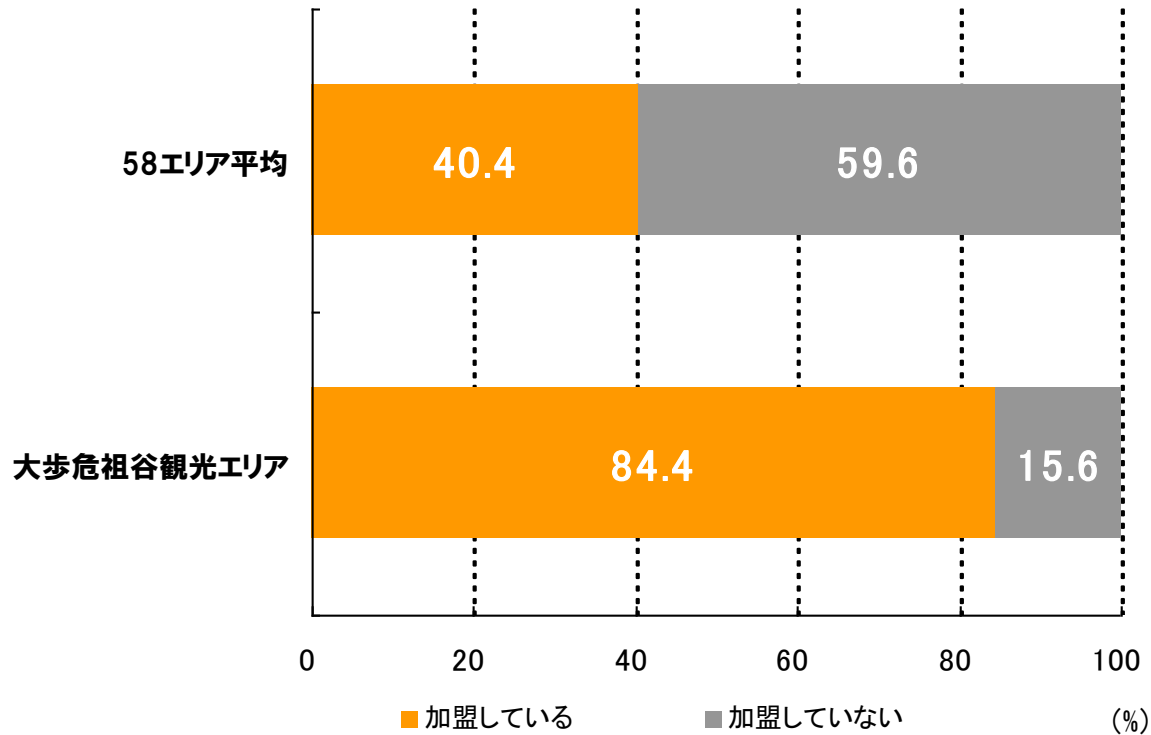
	平均
売上(収入)金額 (万円)	224
費用総額(売上原価+経費計) (万円)	138

法人

		平均
売上高 (万円)		12,966
費用	売上原価 (万円)	8,928
	販売費及び一般管理費 (万円)	4,356
費用 内訳 (特掲)	仕入・材料費 (万円)	6,409
	外注費 (万円)	807
	販売手数料 (万円)	1,317
	広告宣伝費 (万円)	207
	従業員教育費 (万円)	-

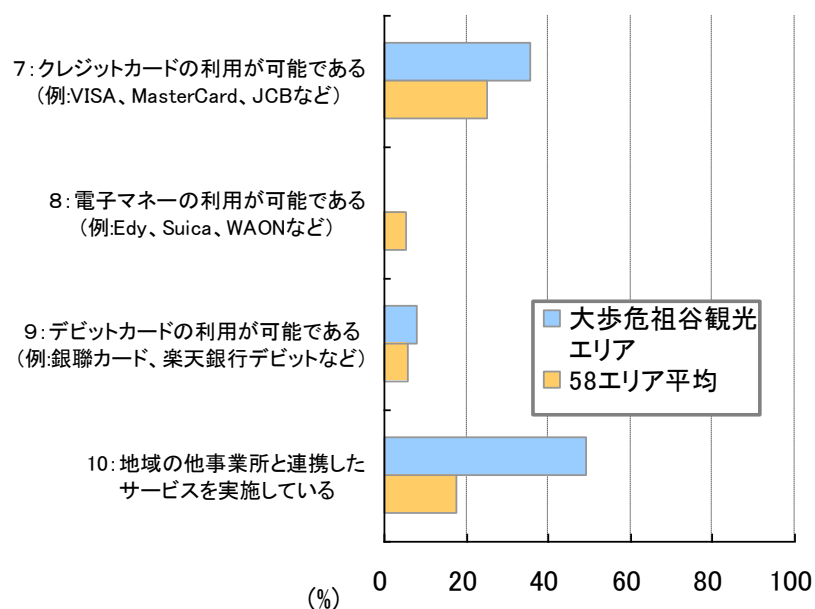
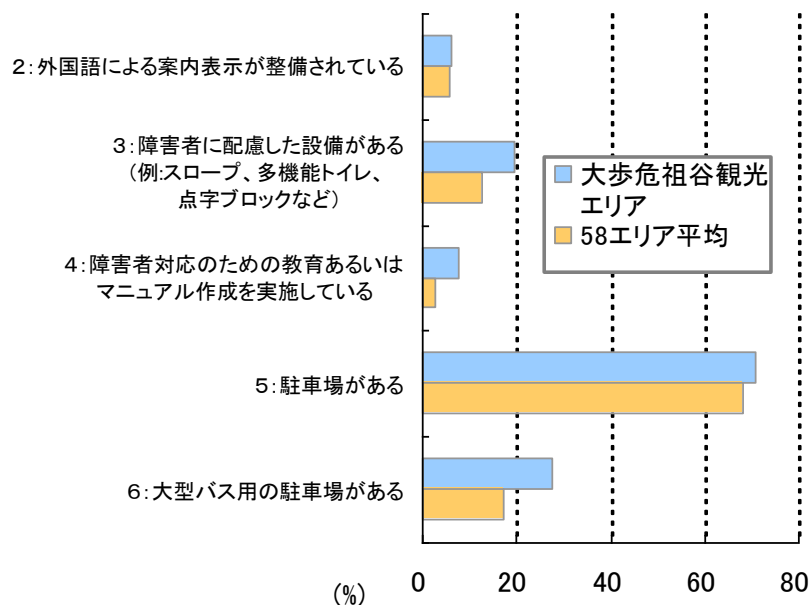
取り組みの内容[観光協会への加盟]

- 観光産業事業所の観光協会への加盟率は、大歩危祖谷観光エリアで84.4%と高く、58エリア平均の倍以上となっている。



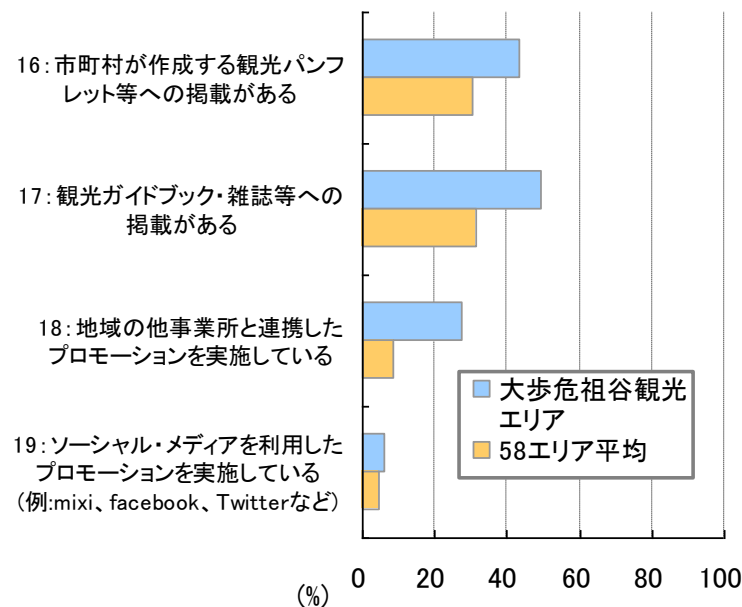
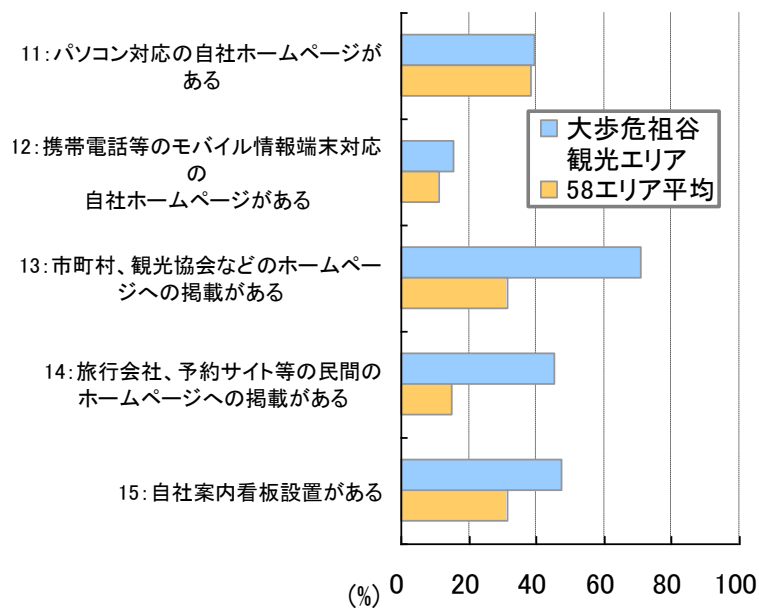
取り組みの内容[サービスの提供状況]

- 「3.障害者に配慮した設備」、「4.障害者対応のための教育あるいはマニュアル作成」の割合が58エリア平均よりも高く、障害者に配慮したサービスの整備が進められていると考えられる。
- 「5.駐車場がある」、「6.大型バス用の駐車場がある」の割合が高く、土地的な余裕があるとも考えられる。
- 「7.クレジットカードの利用」、「10.地域の他事業所と連携したサービス」は58エリア平均より高く、特に「10.地域の他事業所と連携したサービス」については50%近い割合となっており、地域の事業所同士の連携が進んでいると考えられる。



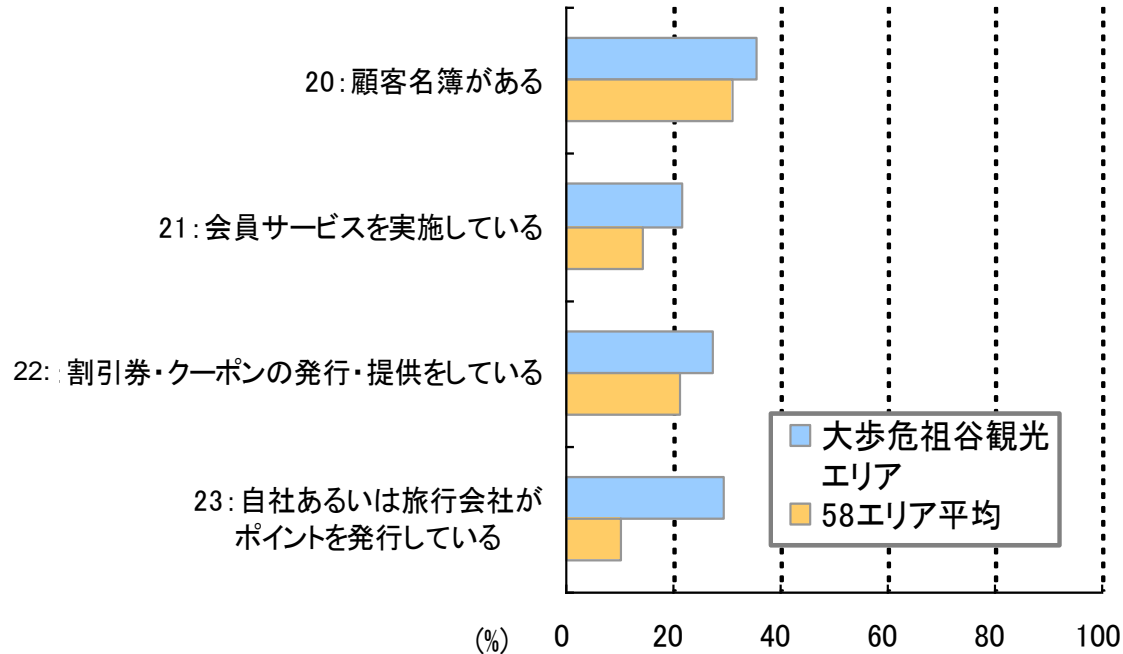
取り組みの内容[広告の実施状況]

- ・ 広告の実施状況は全ての項目で58エリア平均より高い割合となっており、特に「13.市町村、観光協会などのホームページへの掲載」、「14.旅行会社、予約サイト等の民間のホームページ」、「18.地域の他事業所と連携したプロモーションを実施」は58エリア平均を大きく上回っている。
- ・ 「18.地域の他事業所と連携したプロモーション」の実施割合がく、地域の事業所同士の連携が進んでいると考えられる。



取り組みの内容[マーケティング]

- マーケティングへの取り組みについては、すべての項目で58エリア平均より高く、特に「23.自社あるいは旅行会社がポイントを発行」は高い実施割合となっている。



電子商取引による売上の相手・手段の構成

- 観光客個人(直接販売)への販売が全体の約81%を占めている。また、観光客個人(手数料支払販売)が約18%となっており、企業・団体への販売はわずか1%となっている。

代表地域		観光客個人 [直接販売]	観光客個人 [手数料支払販売]	企業・団体
58エリア平均	構成比	59.1%	22.0%	18.9%
大歩危祖谷観光エリア	構成比	81.2%	17.8%	1.0%