

# 琴平観光エリアにおける予備的調査結果

# 琴平観光エリアの概要

- 本調査の対象となった事業所は164件である。

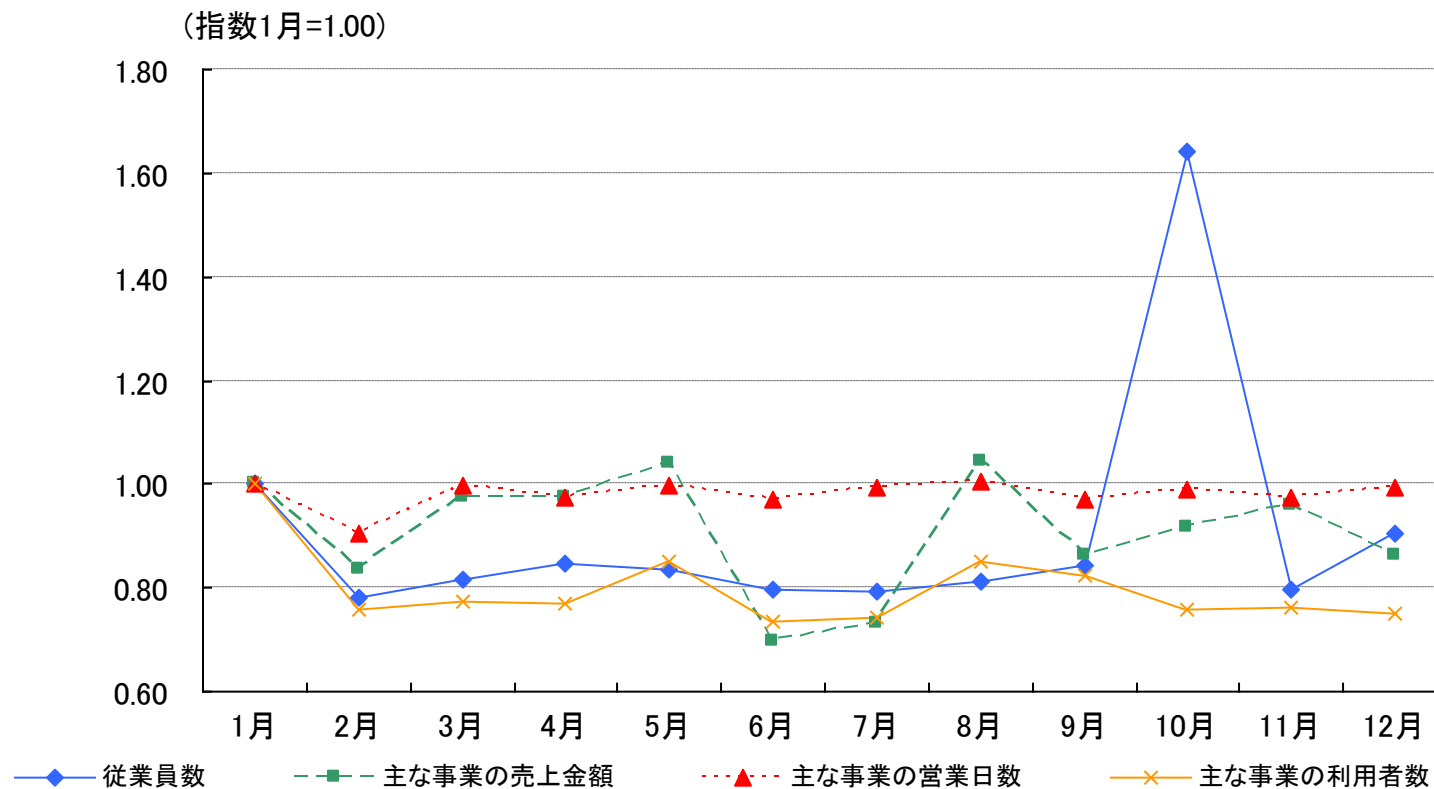
	観光産業 事業所数（件）
全国 （対象地域合計）	52,745
琴平観光エリア	164

琴平観光エリアで調査対象となった旧市区町村：  
旧琴平町（香川県）

代表的な観光地点：  
金刀比羅宮／こんぴら温泉郷／旧金毘羅大芝居

# 観光売上・利用者数の季節変動

- ・ 主な事業の売上の変動は、1月、5月と8月がピークとなっているが、6月～7月の落ち込みがやや大きい。
- ・ 利用者数の変動は1月がピークとなっているが、それ以外は年間を通じて緩やかである。主な事業の売上の変動と季節変動が異なり、消費額単価(円/人)が年間を通じて不安定になっていると考えられる。
- ・ また、従業員数の変動が10月に非常に高くなっているのも特徴的である。



# 事業別観光売上割合

- ・ 主な事業に占める観光売上割合は53.7～93.2%であり、全体としても85.6%と高い割合となっている。
- ・ エリア内で観光売上割合が高い事業は宿泊事業、旅客運送事業であり、全国と比べても高い割合となっている。
- ・ その他の事業についても、すべて全国と比べて高い割合となっている。

代表地域		全 体	小売業	旅客運送 事業	物品賃貸 事業	宿泊事業	飲食サービス 事業	生活関連サービ ス、娯楽事業	社会教育 事業	不詳
全国	主な事業の売上(百万円)	5,151,082	2,861,539	423,935	100,895	417,630	778,564	462,627	74,526	31,366
	観光売上(百万円)	1,276,492	257,465	137,803	53,067	286,370	143,642	348,158	45,938	4,049
	(観光売上割合)	(24.8%)	(9.0%)	(32.5%)	(52.6%)	(68.6%)	(18.4%)	(75.3%)	(61.6%)	(12.9%)
琴平観光エリア	主な事業の売上(百万円)	9,663	1,025	1,779	0	5,192	734	0	934	6
	観光売上(百万円)	8,274	581	1,630	0	4,837	394	0	832	-
	(観光売上割合)	(85.6%)	(56.7%)	(91.7%)		(93.2%)	(53.7%)		(89.1%)	

# 観光需要に基づく資金の約18%が域内に循環している

回答事業所数 46事業所

**観光産業事業所**  
(年間仕入・外注費用計：602,792万円)

**域内調達率上位3項目(5割以上)**

- 1. 書籍・新聞・雑誌 100.0%
- 1. その他の製造品 100.0%
- 1. 建物サービス 100.0%

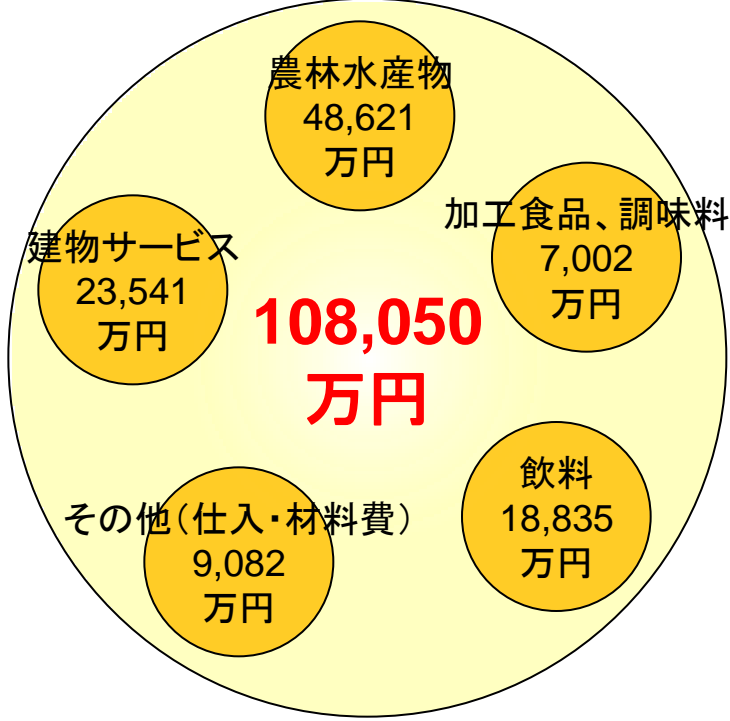
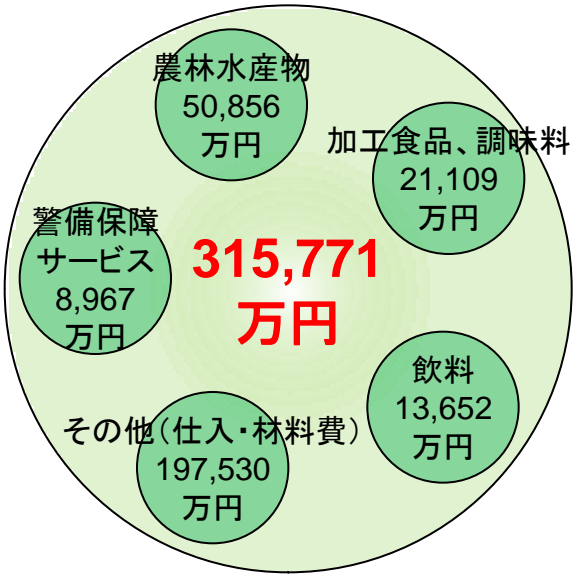
**域内調達率下位3項目**

- 1. 繊維製品、皮革製品 0.0%
- 1. 飼料、肥料 0.0%
- 1. 情報処理・提供サービス 0.0%
- 1. 物品賃貸サービス 0.0%
- 1. 警備保障サービス 0.0%
- 1. 清掃・洗濯サービス 0.0%

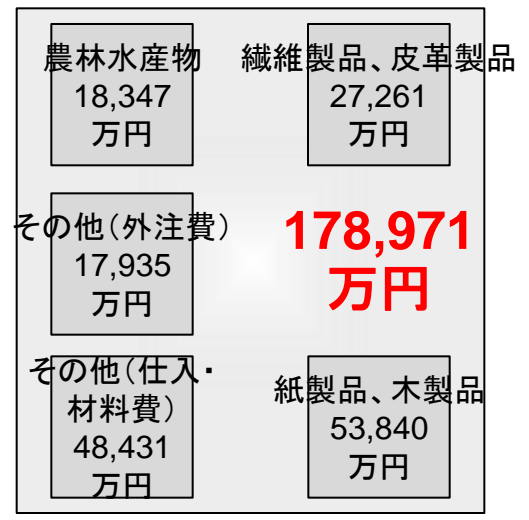
**市区町村内**  
(域内)

**17.9%**

**52.4%**  
**都道府県内**  
(他の市区町村)



**他の都道府県** **29.7%**



# 平均売上額 個人経営:約600万円、法人経営:約1億6千万円

- 個人経営では、売上(収入)金額の平均が費用総額を上回っている。
- 法人経営の費用内訳では、仕入・材料費を除くと外注費、販売手数料が高くなっている。

## 個人経営

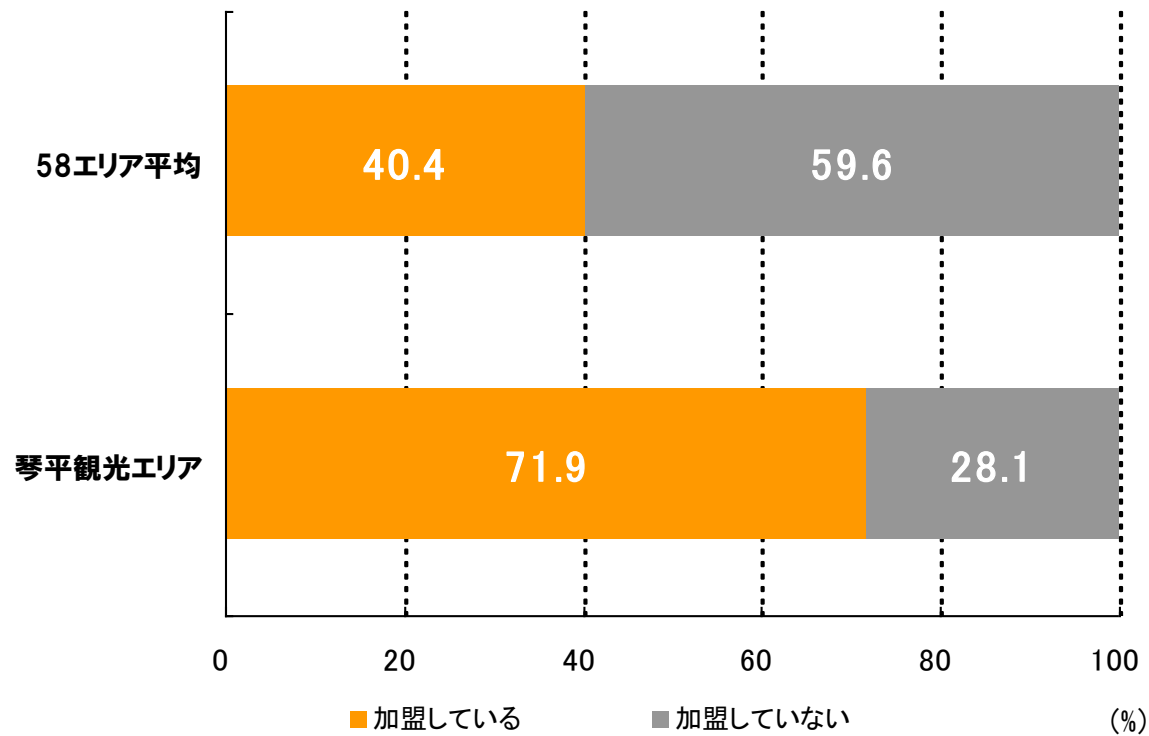
	平均
売上(収入)金額 (万円)	609
費用総額(売上原価+経費計) (万円)	478

## 法人

		平均
売上高 (万円)		16,322
費用	売上原価 (万円)	7,162
	販売費及び一般管理費 (万円)	9,520
費用 内訳 (特掲)	仕入・材料費 (万円)	6,714
	外注費 (万円)	3,347
	販売手数料 (万円)	2,213
	広告宣伝費 (万円)	488
	従業員教育費 (万円)	93

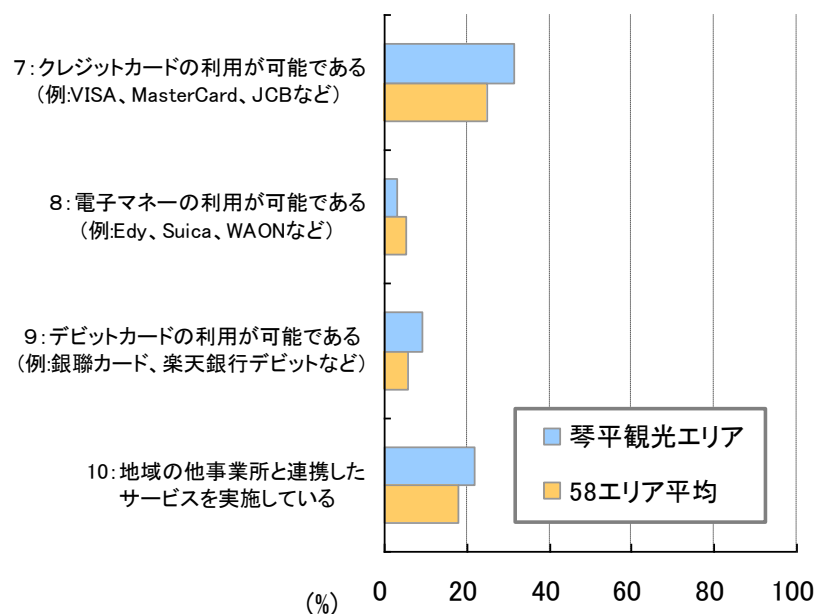
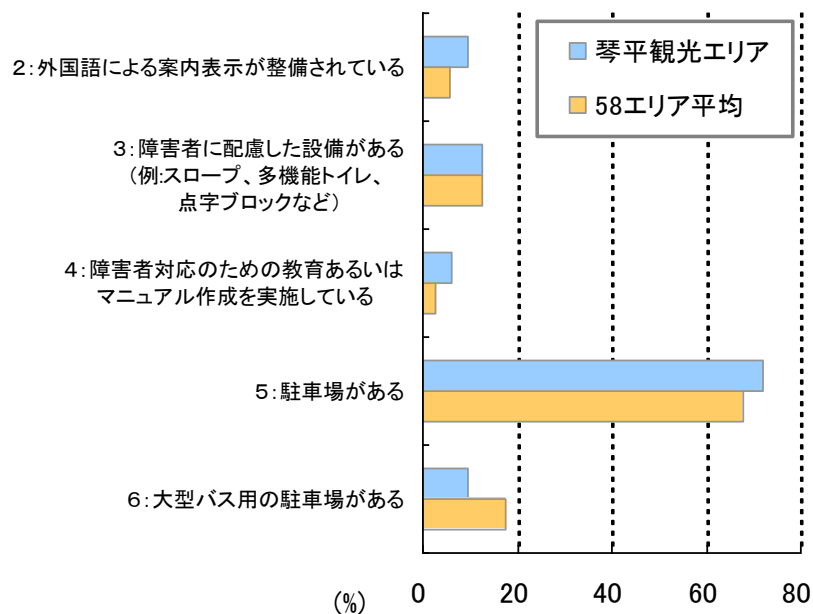
# 取り組みの内容[観光協会への加盟]

- 観光産業事業所の観光協会への加盟率は、琴平観光エリアで71.9%となっており、58エリア平均に比べ高い状況にある。



# 取り組みの内容[サービスの提供状況]

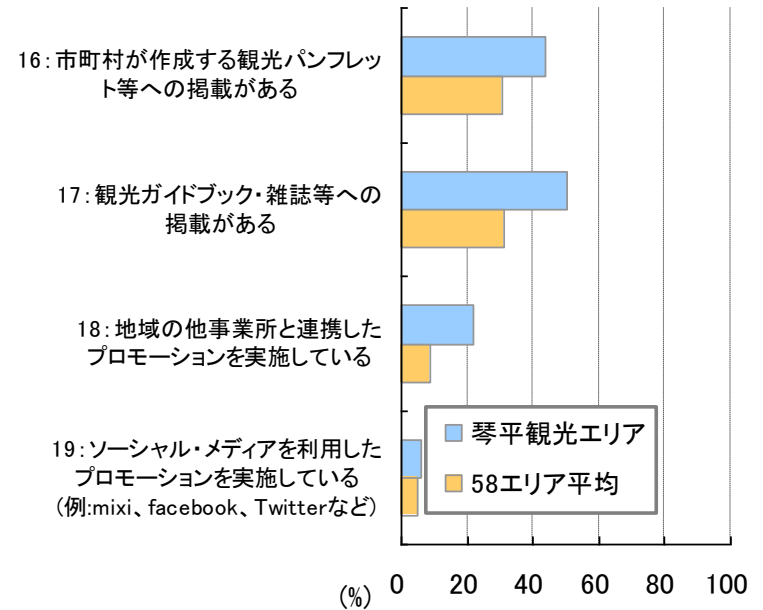
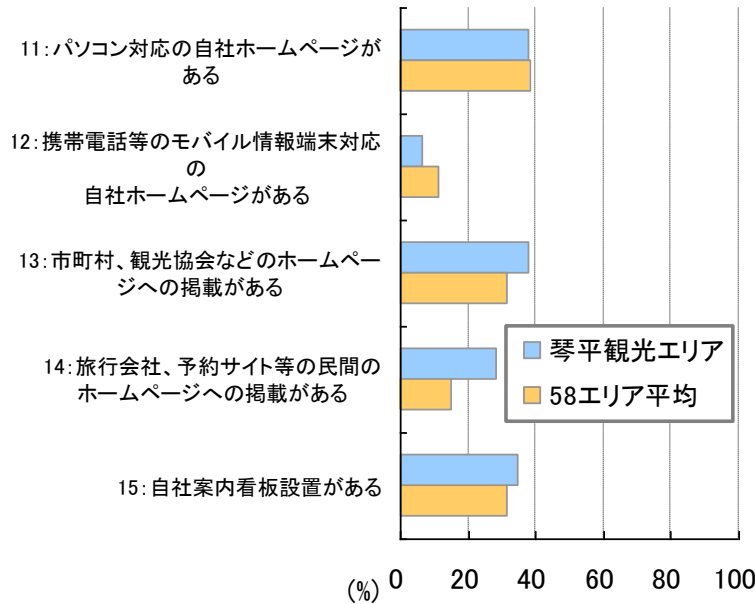
- 「2.外国語による案内表示」は58エリア平均より高くなっている。
- 「3.障害者に配慮した設備」、「4.障害者対応のための教育あるいはマニュアル作成」の割合が58エリア平均と同様かやや高くなっており、障害者に配慮したサービスの整備が進められていると考えられる。
- 「10.地域の他事業所と連携したサービス」についても58エリア平均より高くなっており、地域の事業所間で連携が進められていると考えられる。





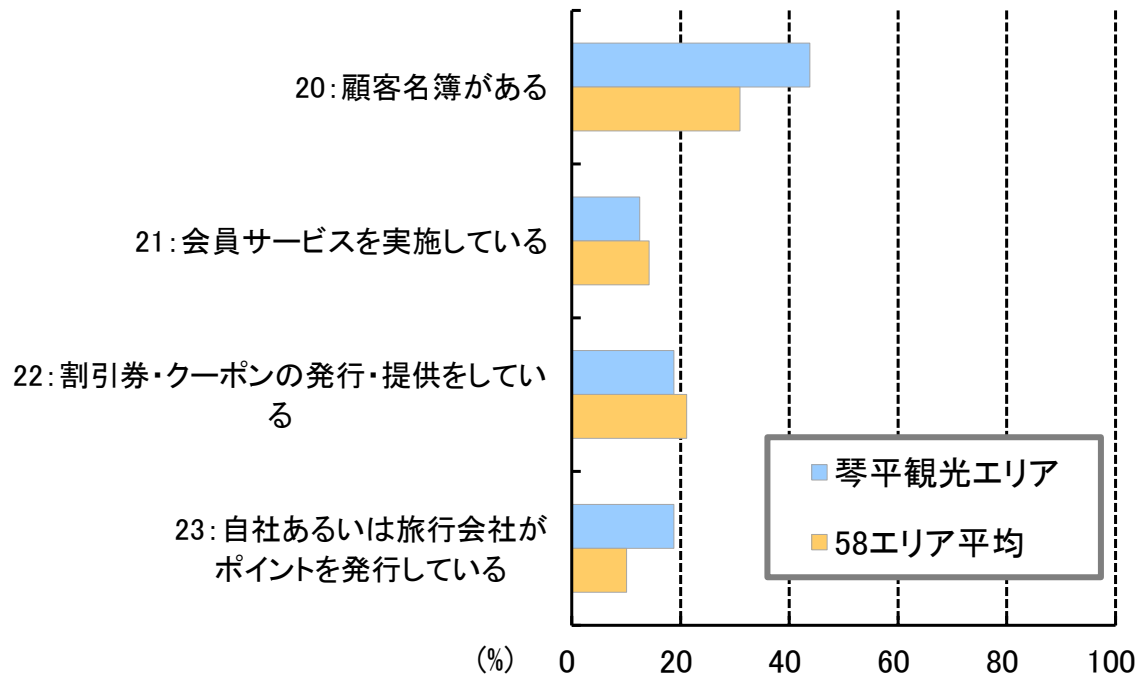
# 取り組みの内容[ 広告の実施状況 ]

- 「11.パソコン対応の自社ホームページ」、「12.携帯電話等のモバイル情報端末対応の自社ホームページ」は58エリア平均と比べやや低いが、それ以外については58エリア平均と比べて高くなっている。



# 取り組みの内容[マーケティング]

- 「20.顧客名簿」、「23.自社あるいは旅行会社がポイントを発行」については58エリア平均より高い割合となっている。その他については概ね58エリア平均と同様となっている。



# 電子商取引による売上の相手・手段の構成

- 観光客個人(直接販売)への販売が全体の約75%を占めている。また、観光客個人(手数料支払販売)が約19%となっており、企業・団体への販売はわずか6%となっている。

代表地域		観光客個人 [直接販売]	観光客個人 [手数料支払販売]	企業・団体
58エリア平均	構成比	59.1%	22.0%	18.9%
琴平観光エリア	構成比	75.2%	18.7%	6.1%