

唐津観光エリアにおける予備的調査結果

唐津観光エリアの概要

- 本調査にて調査対象となった事業所は1,040件である。

	観光産業 事業所数（件）
全国(対象地域合計)	52,745
唐津観光エリア	1,040

唐津観光エリアで調査対象となった旧市区町村：

旧唐津市(佐賀県)

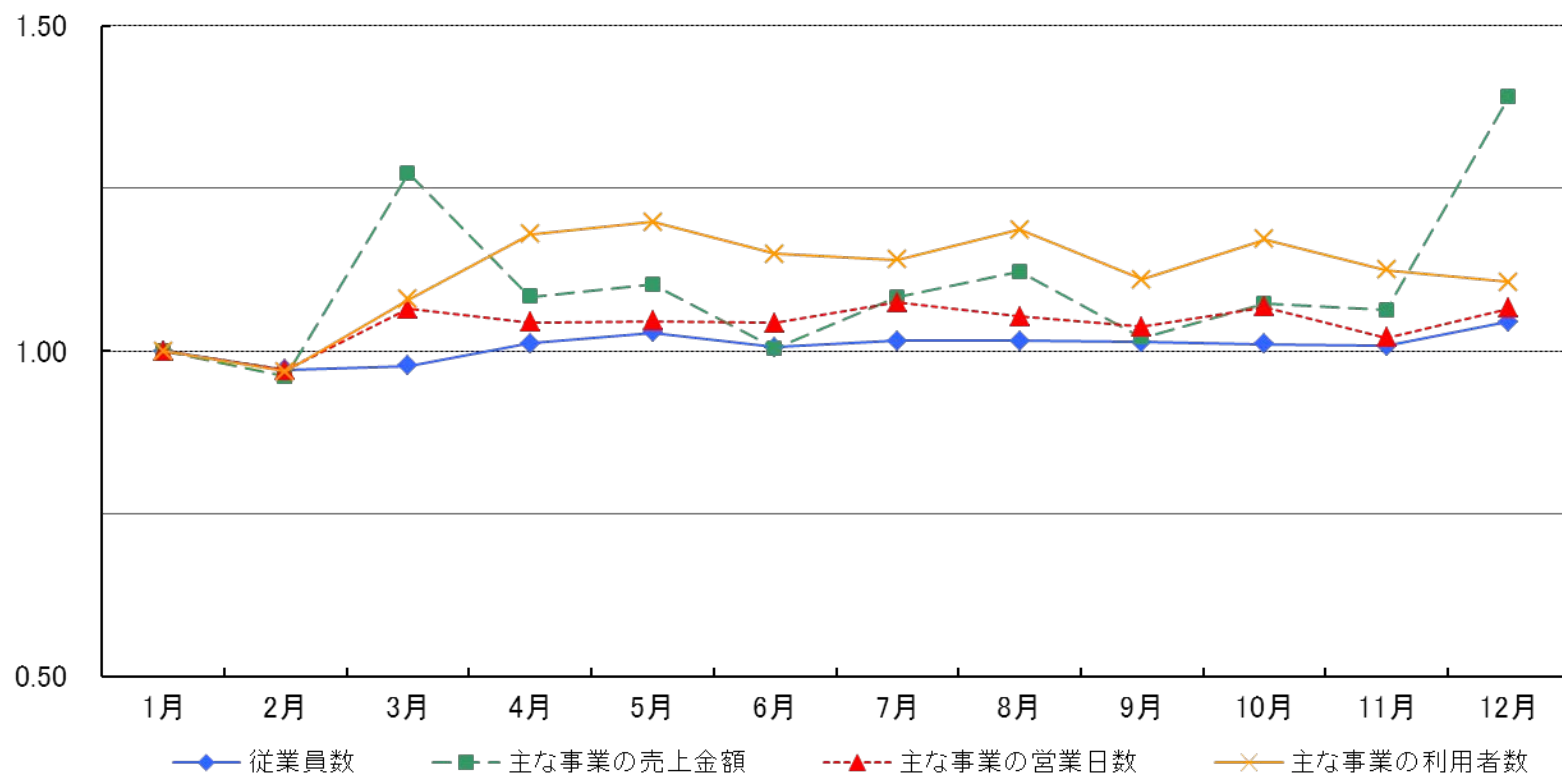
代表的な観光地点：

唐津城／唐津曳山展示場／旧高取邸

観光売上・利用者数の季節変動

- ・ 主な事業の売上の変動は3月、12月がピークとなっている。
- ・ 利用者数の変動は主な事業の売上に比べて緩やかであり、4月から10月にかけて利用者数が安定している。3月、12月は、主な事業の売上の変動幅が利用者数の変動幅を大きく上回っており消費額単価が大きい時期となっている。

(指数1月=1.00)



事業別観光売上割合

- ・ 主な事業に占める観光売上割合は2.1～98.8%であり、全体としては8.3%となっている。
- ・ エリア内で観光売上割合が高い事業は生活関連サービス、娯楽事業、宿泊事業であり、生活関連サービス、娯楽事業については全国と比べても高い割合となっている。
- ・ それ以外の事業については全国に比べ低い割合となっており、特に小売業や旅客運送事業は観光売上割合が低い。

代表地域		全体	小売業	旅客運送事業	物品賃貸事業	宿泊事業	飲食サービス事業	生活関連サービス、娯楽事業	社会教育事業	不詳
全国	主な事業の売上(百万円)	5,151,082	2,861,539	423,935	100,895	417,630	778,564	462,627	74,526	31,366
	観光売上(百万円)	1,276,492	257,465	137,803	53,067	286,370	143,642	348,158	45,938	4,049
	(観光売上割合)	(24.8%)	(9.0%)	(32.5%)	(52.6%)	(68.6%)	(18.4%)	(75.3%)	(61.6%)	(12.9%)
唐津観光エリア	主な事業の売上(百万円)	47,625	30,416	6,392	195	3,351	4,356	353	320	16
	観光売上(百万円)	3,943	697	133	74	2,143	393	349	155	-
	(観光売上割合)	(8.3%)	(2.3%)	(2.1%)	(38.0%)	(63.9%)	(9.0%)	(98.8%)	(48.3%)	

観光需要に基づく資金の約52%が域内に循環している

回答事業所数 260事業所

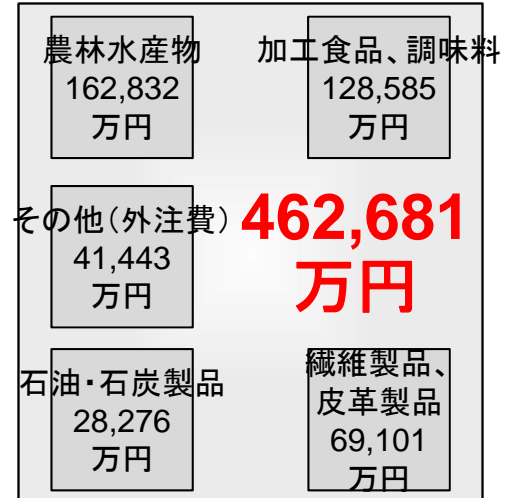
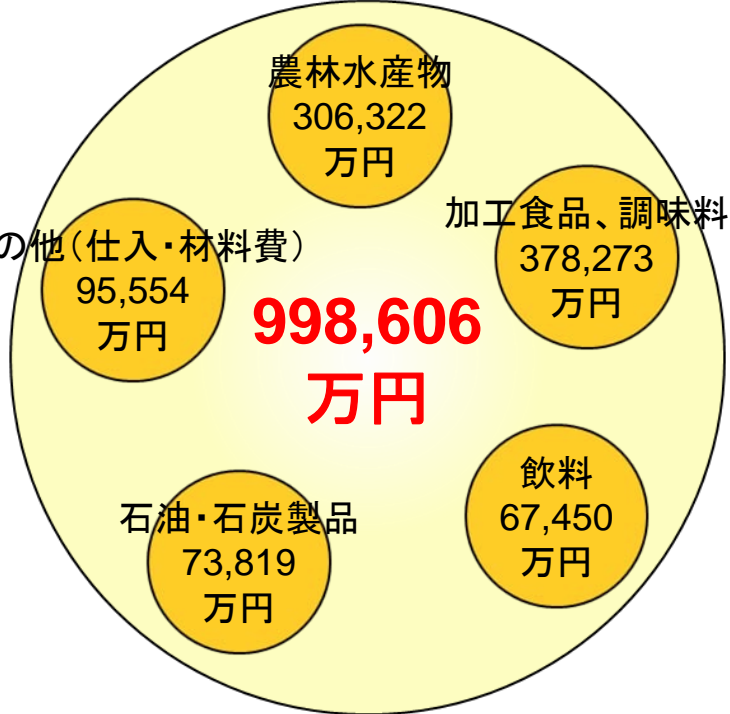
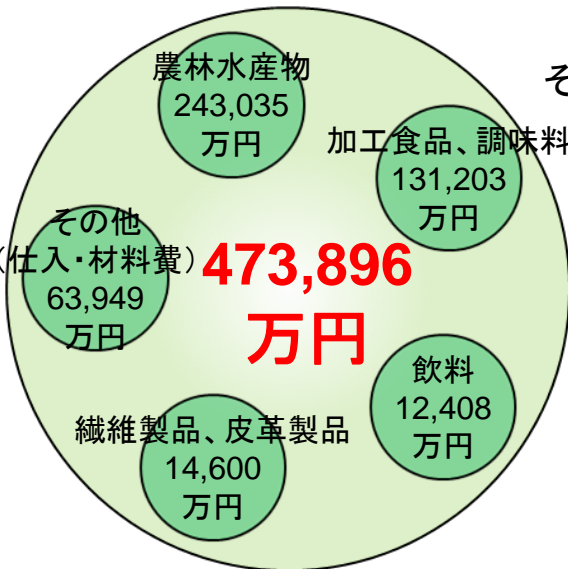
観光産業事業所
(年間仕入・外注費用計：1,935,182万円)

- 域内調達率上位3項目 (5割以上)**
- 1. 陶磁器・ガラス製品 100.0%
 - 1. 書籍・新聞・雑誌 100.0%
 - 1. その他の製造品 100.0%
 - 1. 清掃・洗濯サービス 100.0%
- 域内調達率下位3項目**
- 1. 医薬品・化粧品 0.0%
 - 1. 情報処理・提供サービス 0.0%
 - 3. 繊維製品、皮革製品 1.6%

市区町村内 (域内) **51.6%**

24.5% **都道府県内 (他の市区町村)**

他の都道府県 **23.9%**



平均売上額 個人経営:約1,200万円、法人経営:約1億6千万円

- ・ 個人経営では、売上(収入)金額の平均が費用総額を上回っている。
- ・ 法人経営の費用内訳については、従業員教育費が低くなっている。

個人経営

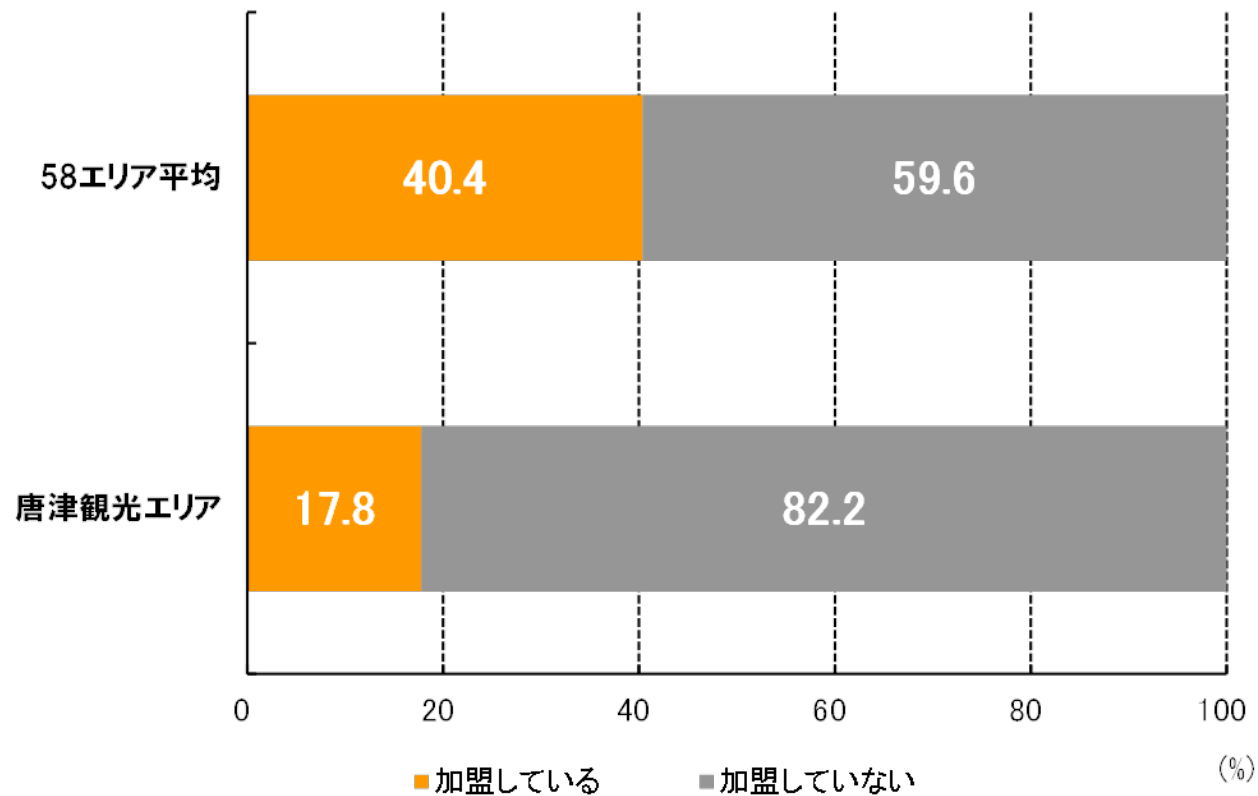
	平均
売上(収入)金額 (万円)	1,178
費用総額(売上原価+経費計) (万円)	979

法人

		平均
売上高 (万円)		16,425
費用	売上原価 (万円)	9,730
	販売費及び一般管理費 (万円)	6,297
費用 内訳 (特掲)	仕入・材料費 (万円)	9,308
	外注費 (万円)	532
	販売手数料 (万円)	370
	広告宣伝費 (万円)	163
	従業員教育費 (万円)	53

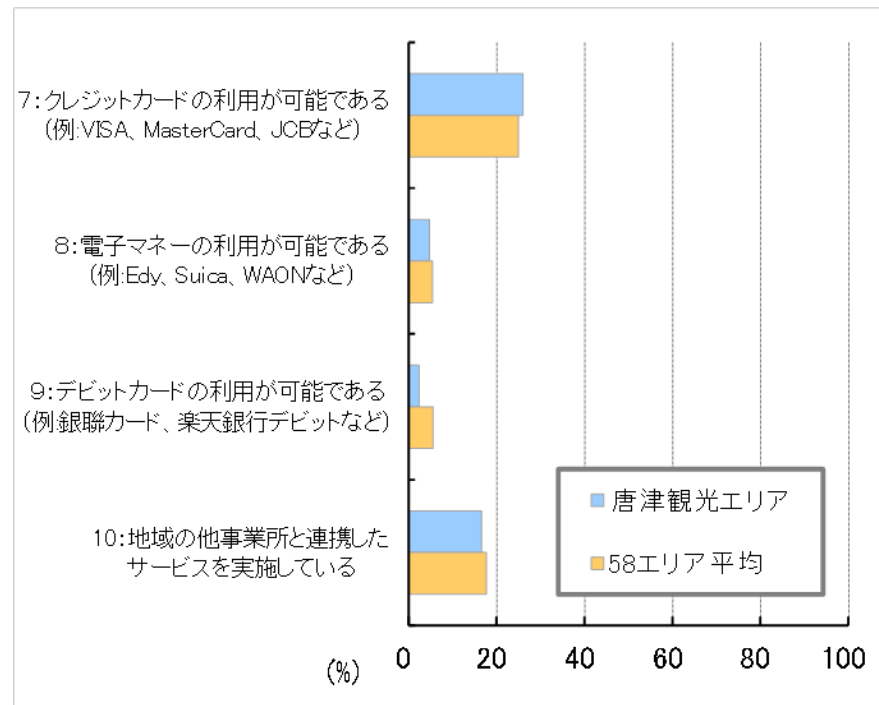
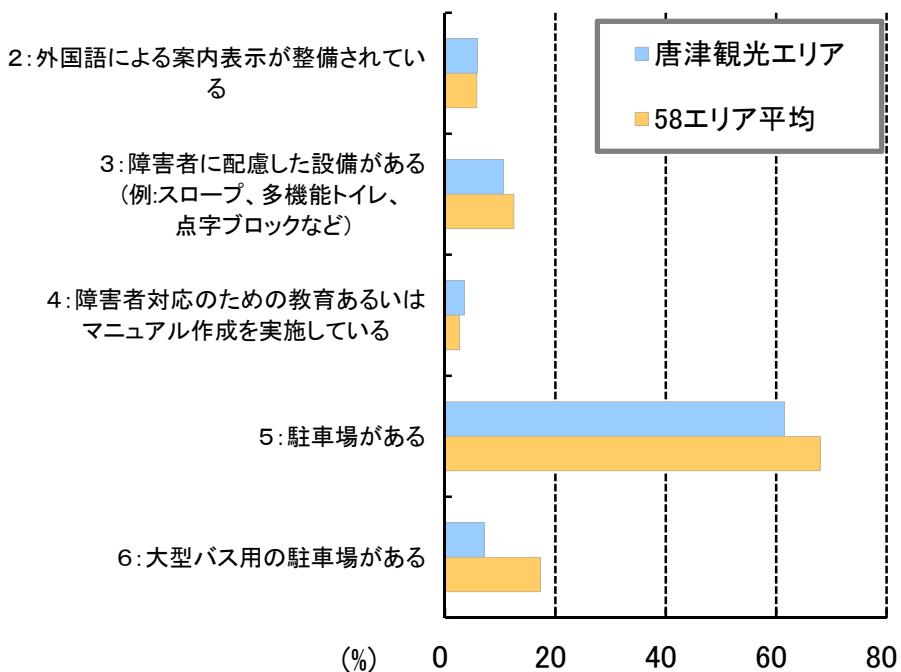
取り組みの内容[観光協会への加盟]

- 観光産業事業所の観光協会への加盟率は、唐津観光エリアで17.8%となっており、58エリア平均に比べ低い状況にある。



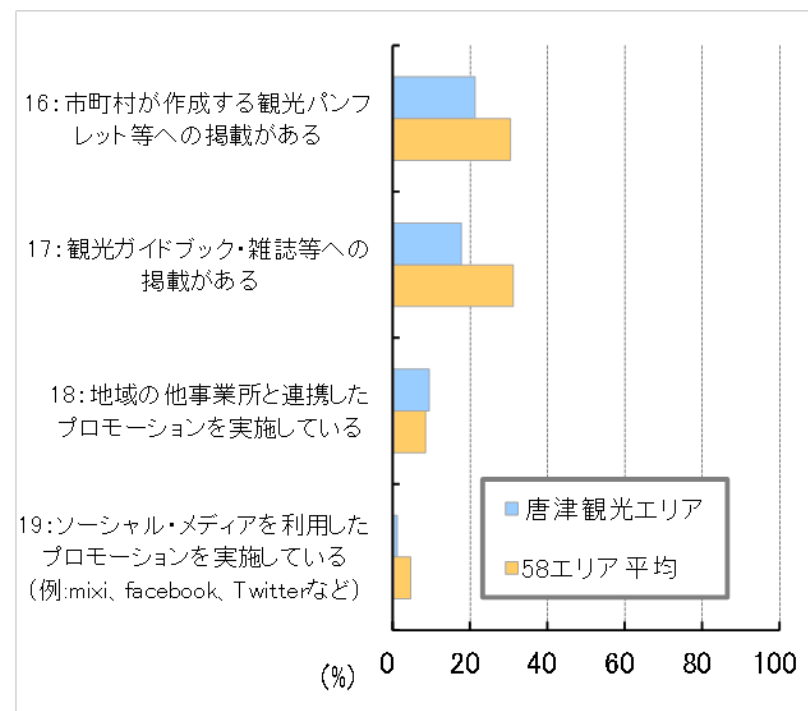
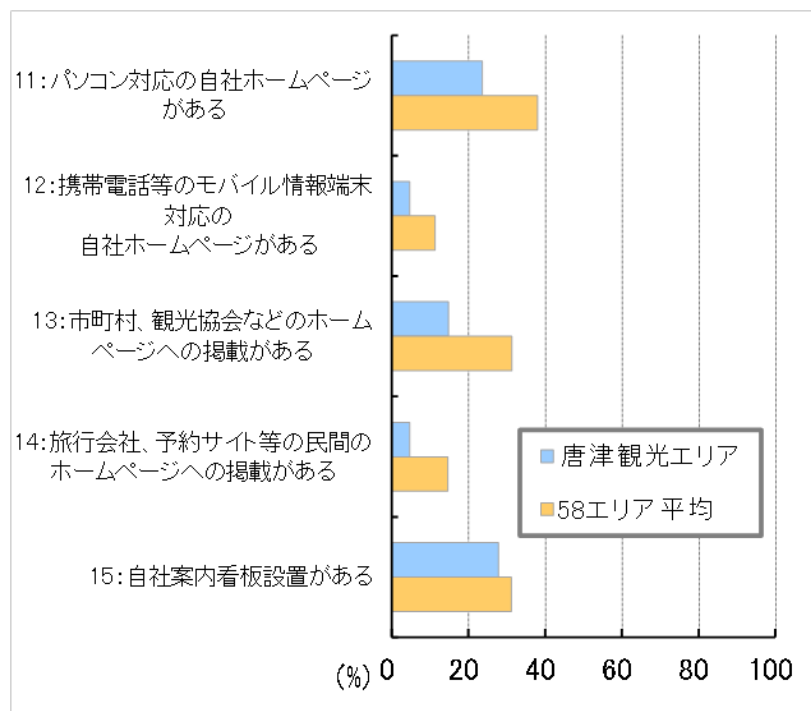
取り組みの内容[サービスの提供状況]

- サービスの提供状況については、概ね58エリア平均と同様かやや低い状況である。
- 「6. 大型バス駐車場がある」と回答した割合が58エリア平均と比較して低い。



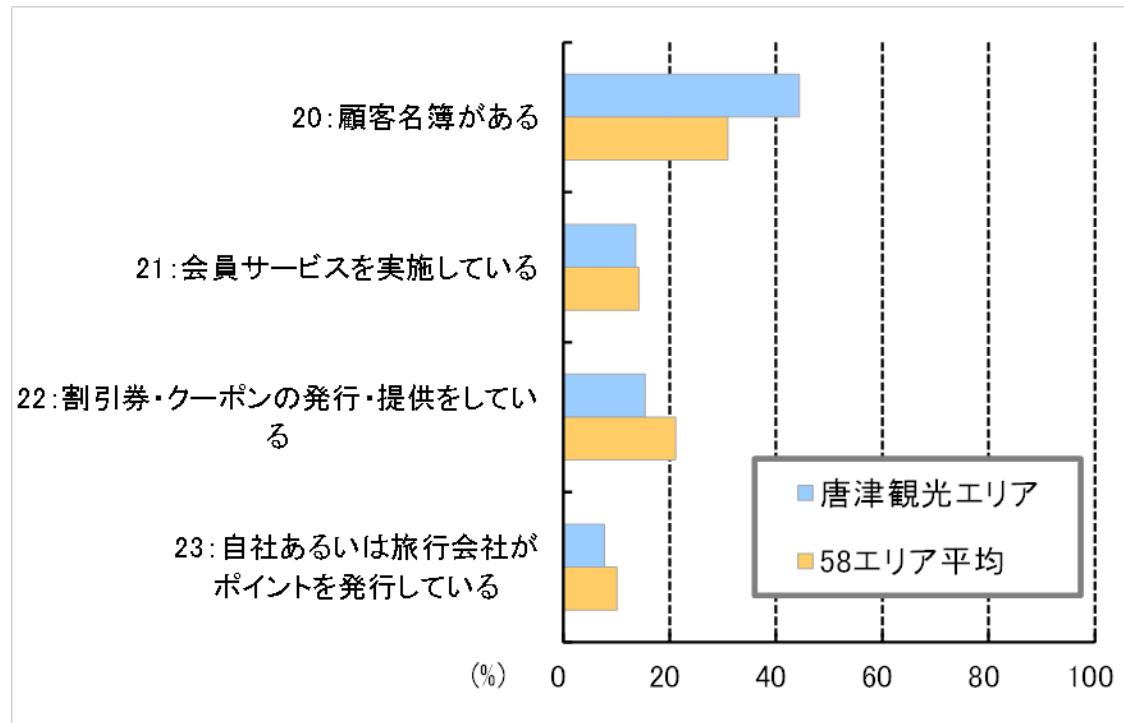
取り組みの内容[広告の実施状況]

- 「18.地域の他事業所と連携したプロモーション」は58エリア平均よりやや高い実施状況であるが、その他の項目については58エリア平均よりも低くなっており、広報活動にやや積極的ではない傾向があるといえる。



取り組みの内容[マーケティング]

- マーケティングについては「20.顧客名簿がある」は58エリア平均より高くなっているが、その他の項目についてはやや低くなっている。



電子商取引による売上の相手・手段の構成

- 観光客個人への販売は直接販売、手数料支払販売を合わせて90%以上となっており、企業・団体への販売は約8%と58エリア平均と比較して低くなっている。

代表地域		観光客個人 [直接販売]	観光客個人 [手数料支払販売]	企業・団体
58エリア平均	構成比	59.1%	22.0%	18.9%
唐津観光エリア	構成比	79.2%	12.9%	7.9%