

# 古枝観光エリアにおける予備的調査結果

# 古枝観光エリアの概要

- 本調査にて調査対象となった事業所は50件である。

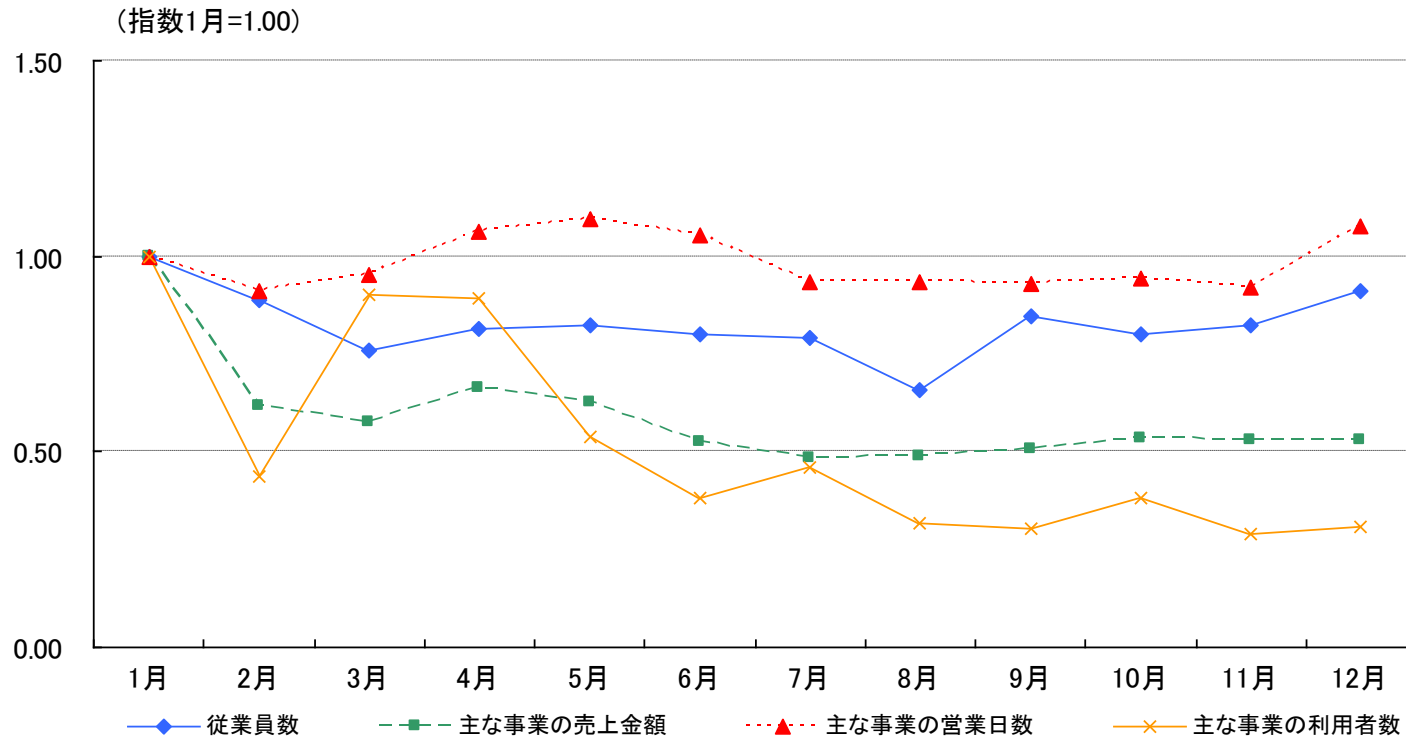
	観光産業 事業所数（件）
全国(対象地域合計)	52,745
古枝観光エリア	50

古枝観光エリアで調査対象となった旧市区町村：  
 旧古枝村(佐賀県)

代表的な観光地点：  
 祐徳稻荷神社／お火たき

# 観光売上・利用者数の季節変動

- ・ 主な事業の売上の変動は1月がピークとなっている。
- ・ 利用者数の変動については1月、3月～4月が高くなっており、利用者数と主な事業の売上の変動が一致しておらず、消費額単価(円/人)が不安定になっている。
- ・ 従業者については、8月から9月、12月から1月の期間にかけて増員を行う傾向がある。



# 事業別観光売上割合

- ・ 主な事業に占める観光売上割合は4.8～18.6%であり、全体としては18.3%となっている。
- ・ エリア内で観光売上割合が高い事業は小売業であり、全国と比較しても高い割合となっている。

※回答数が十分に得られていないため、結果の解釈には注意が必要である。

代表地域		全 体	小売業	旅客運送 事業	物品賃貸 事業	宿泊事業	飲食サービス事 業	生活関連サービ ス、娯楽事業	社会教育 事業	不詳
全国	主な事業の売上(百万円)	5,151,082	2,861,539	423,935	100,895	417,630	778,564	462,627	74,526	31,366
	観光売上(百万円)	1,276,492	257,465	137,803	53,067	286,370	143,642	348,158	45,938	4,049
	(観光売上割合)	(24.8%)	(9.0%)	(32.5%)	(52.6%)	(68.6%)	(18.4%)	(75.3%)	(61.6%)	(12.9%)
古枝観光エリア	主な事業の売上(百万円)	1,484	1,451	0	0	0	32	0	0	496
	観光売上(百万円)	272	270	0	0	0	2	0	0	-
	(観光売上割合)	(18.3%)	(18.6%)				(4.8%)			

# 観光需要に基づく資金の約6%が域内に循環している

回答事業所数 16事業所

※回答数が十分に得られていないため、結果の解釈には注意が必要である。

**観光産業事業所**  
(年間仕入・外注費用計 : 8,688 万円)

- 域内調達率上位3項目 (5割以上)**
- 1. 石油・石炭製品 10.0%
- 域内調達率下位3項目**
- 1. 繊維製品、皮革製品 0.0%
  - 1. 電気製品 0.0%

**市区町村内 (域内)**

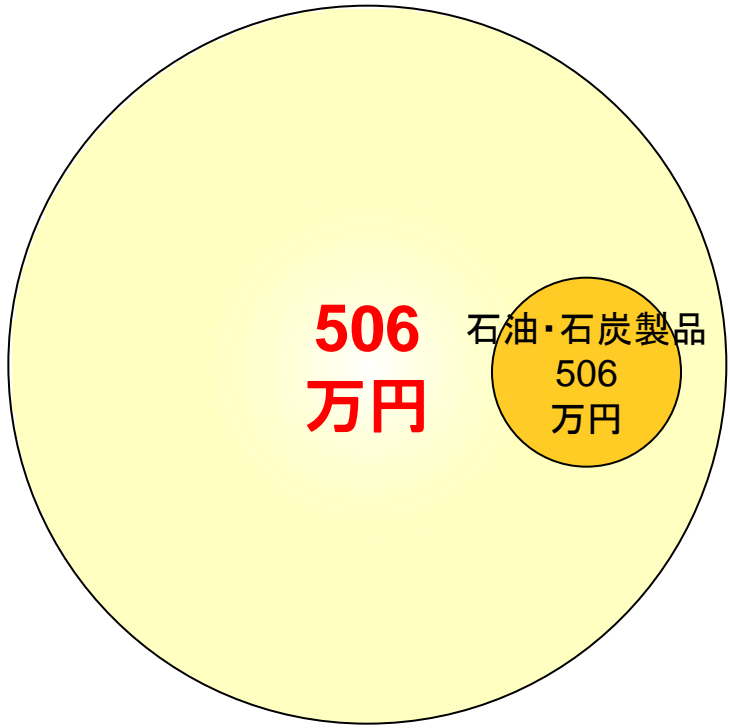
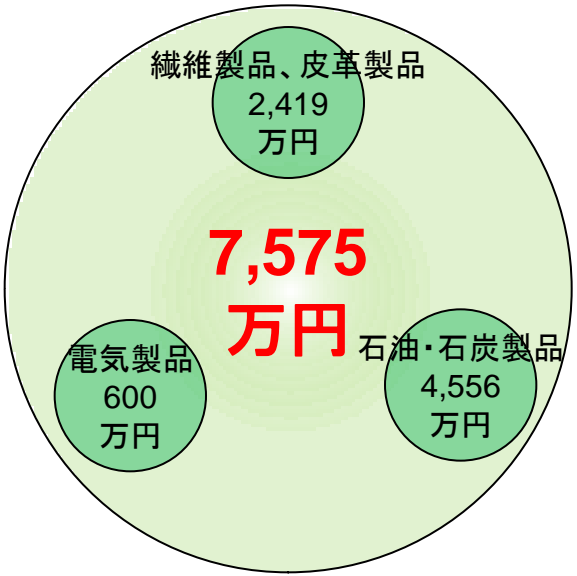
**5.8%**

**都道府県内 (他の市区町村)**

**87.2%**

**他の都道府県**

**7.0%**



# 平均売上額 個人経営：約1千万円、法人経営：約1億9千万円

- 個人経営では、費用総額が売上（収入）金額の平均と同程度である。

※回答数が十分に得られていないため、結果の解釈には注意が必要である。

## 個人経営

	平均
売上（収入）金額（万円）	1,061
費用総額（売上原価＋経費計）（万円）	1,076

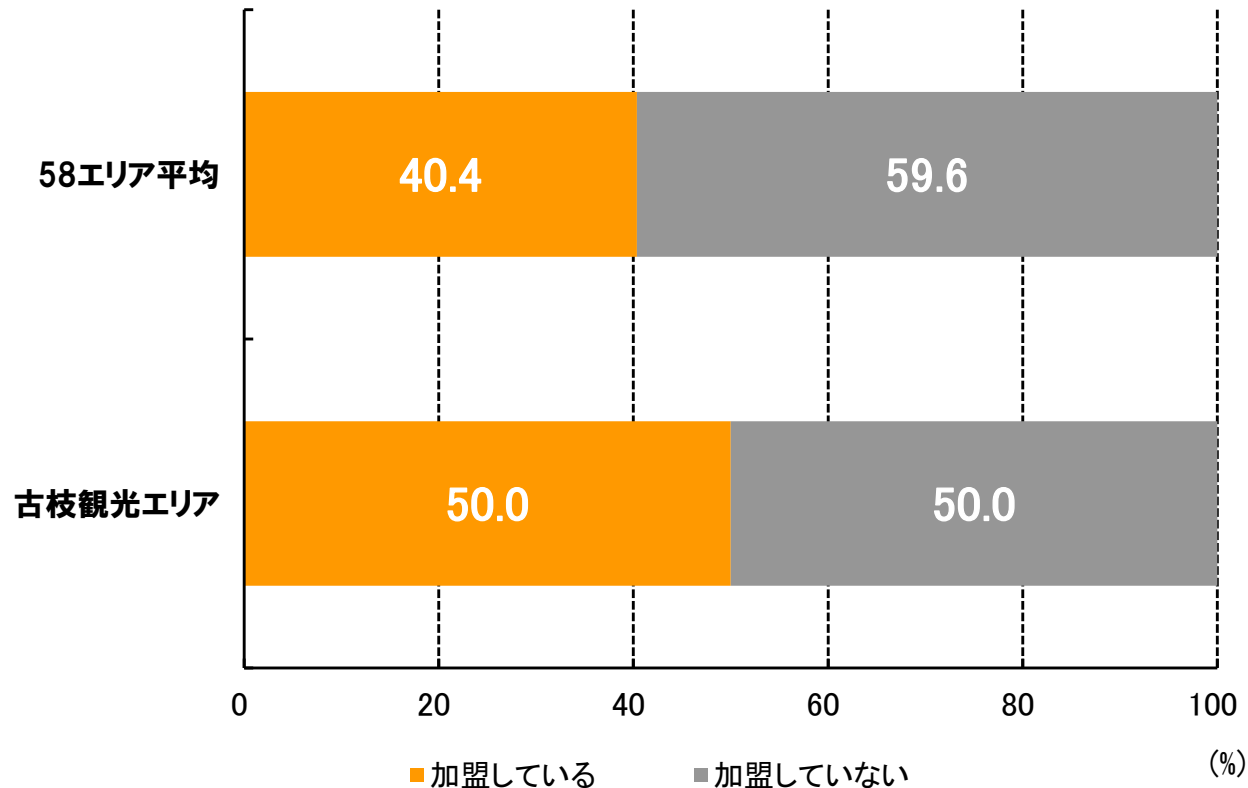
## 法人

	平均	
売上高（万円）	18,878	
費用	売上原価（万円）	1,848
	販売費及び一般管理費（万円）	1,355
費用内訳 (特掲)	仕入・材料費（万円）	1,812
	外注費（万円）	-
	販売手数料（万円）	-
	広告宣伝費（万円）	-
	従業員教育費（万円）	10

# 取り組みの内容[観光協会への加盟]

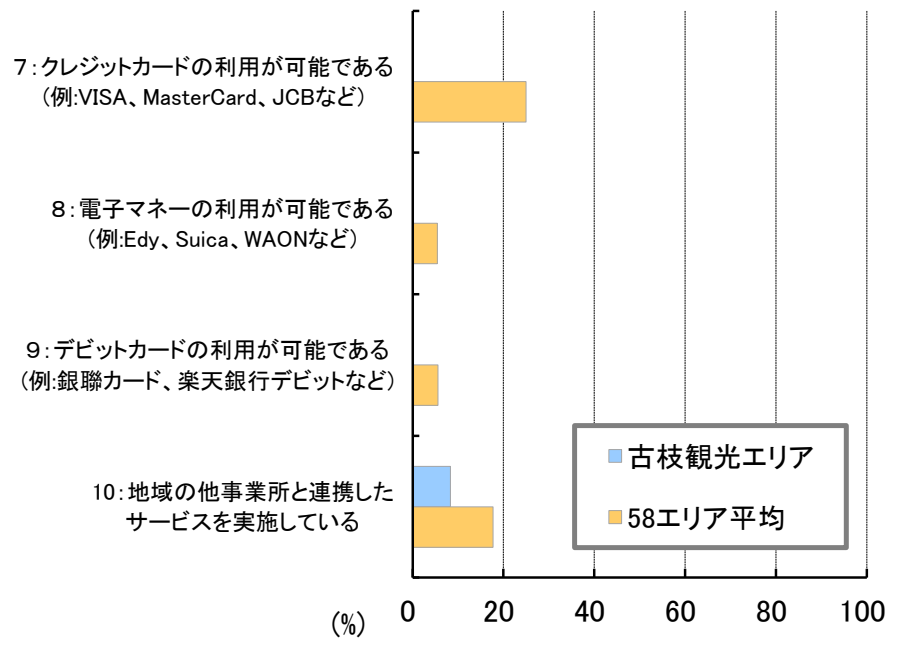
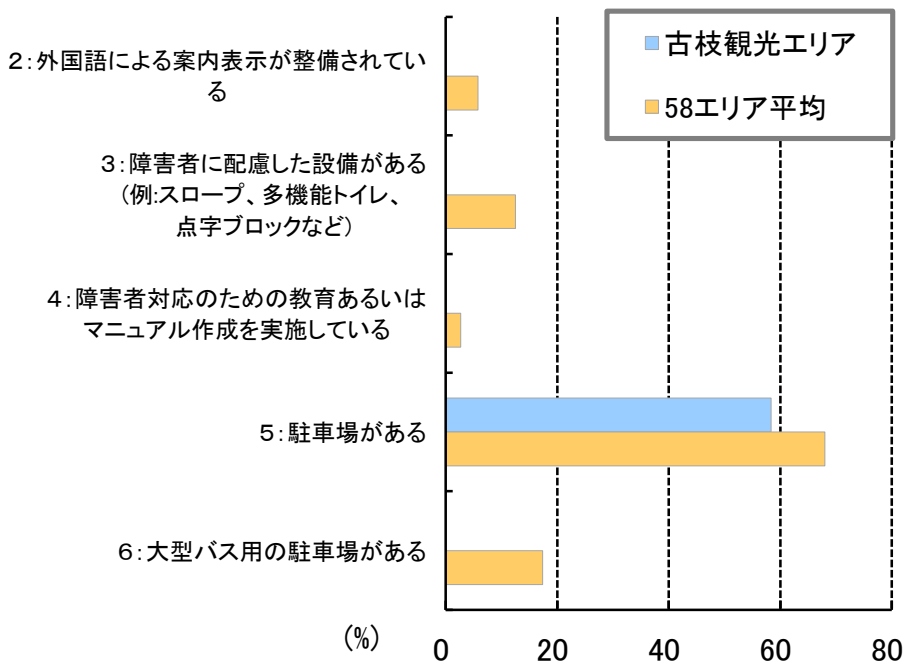
- 観光産業事業所の観光協会への加盟率は、古枝観光エリアで50%となっており、58エリア平均に比べて高い状況にある。

※回答数が十分に得られていないため、結果の解釈には注意が必要である。



# 取り組みの内容[サービスの提供状況]

※回答数が十分に得られていないため、結果の解釈には注意が必要である。

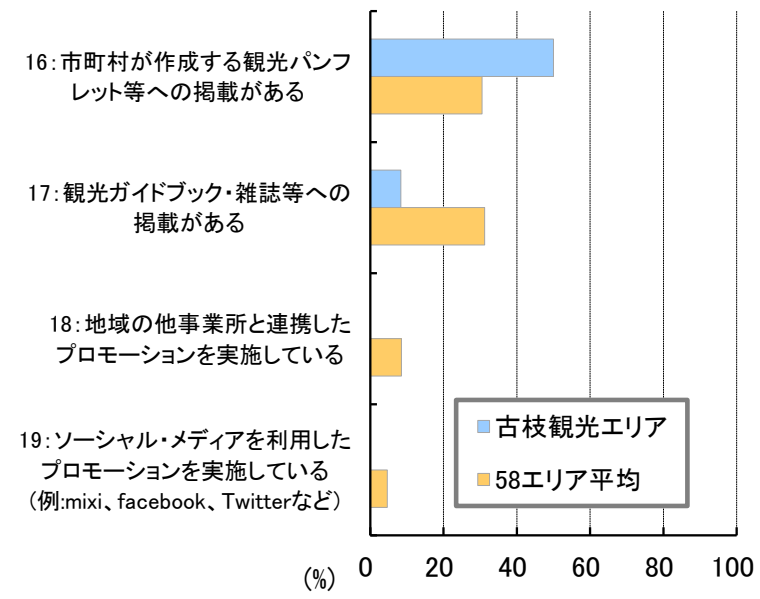
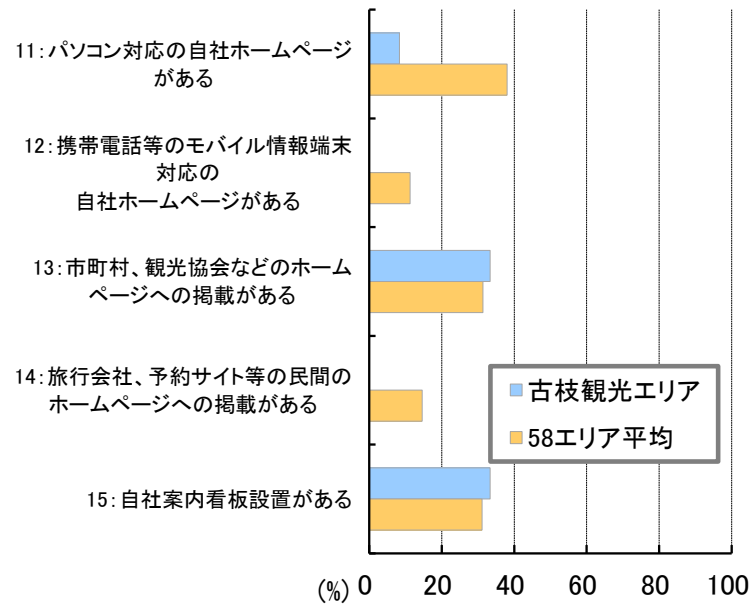




# 取り組みの内容[ 広告の実施状況 ]

- ・ 広告の実施状況については、「13.市町村、観光協会などのホームページへの掲載」、「15.自社案内看板設置」、「16.市町村が作成する観光パンフレット等への掲載」は58エリア平均よりも高くなっているが、その他についてはほとんど実施されていない。

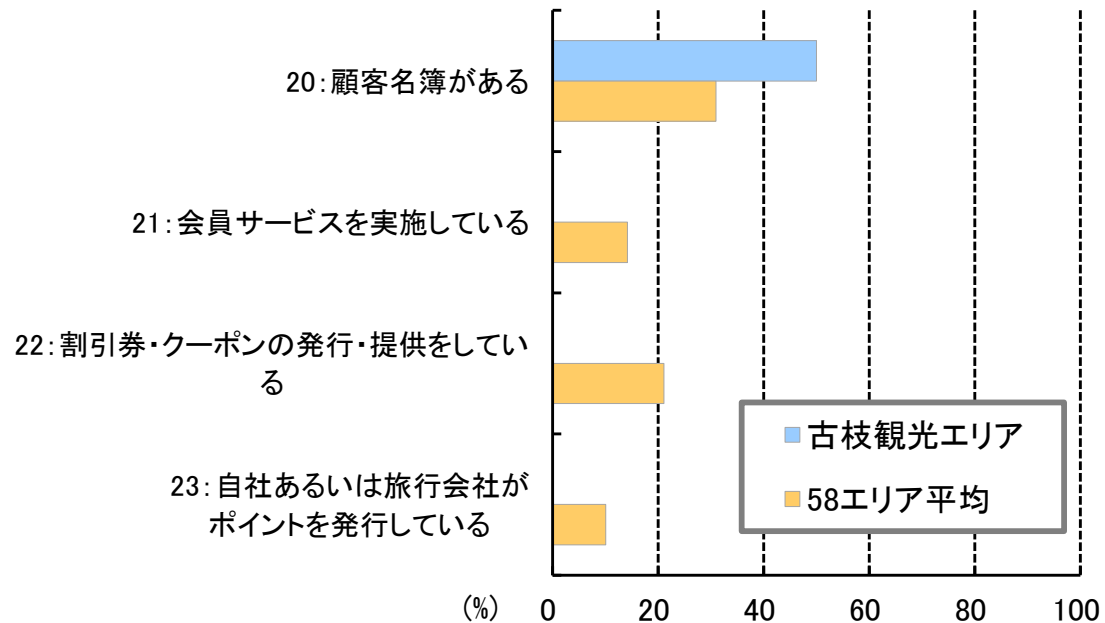
※回答数が十分に得られていないため、結果の解釈には注意が必要である。



# 取り組みの内容[マーケティング]

- 「20.顧客名簿がある」は58エリア平均と比べて高い割合となっているが、それ以外についてはほとんど実施されていない。

※回答数が十分に得られていないため、結果の解釈には注意が必要である。



# 電子商取引による売上の相手・手段の構成

※回答数が十分に得られていないため、結果の解釈には注意が必要である。

代表地域		観光客個人 [直接販売]	観光客個人 [手数料支払販売]	企業・団体
58エリア平均	構成比	59.1%	22.0%	18.9%
古枝観光エリア	構成比	100.0%	0.0%	0.0%