

糸満市観光エリアにおける予備的調査結果

糸満市観光エリアの概要

- 本調査の対象となった事業所は91件である。

	観光産業 事業所数（件）
全国 （対象地域合計）	52,745
糸満市観光エリア	91

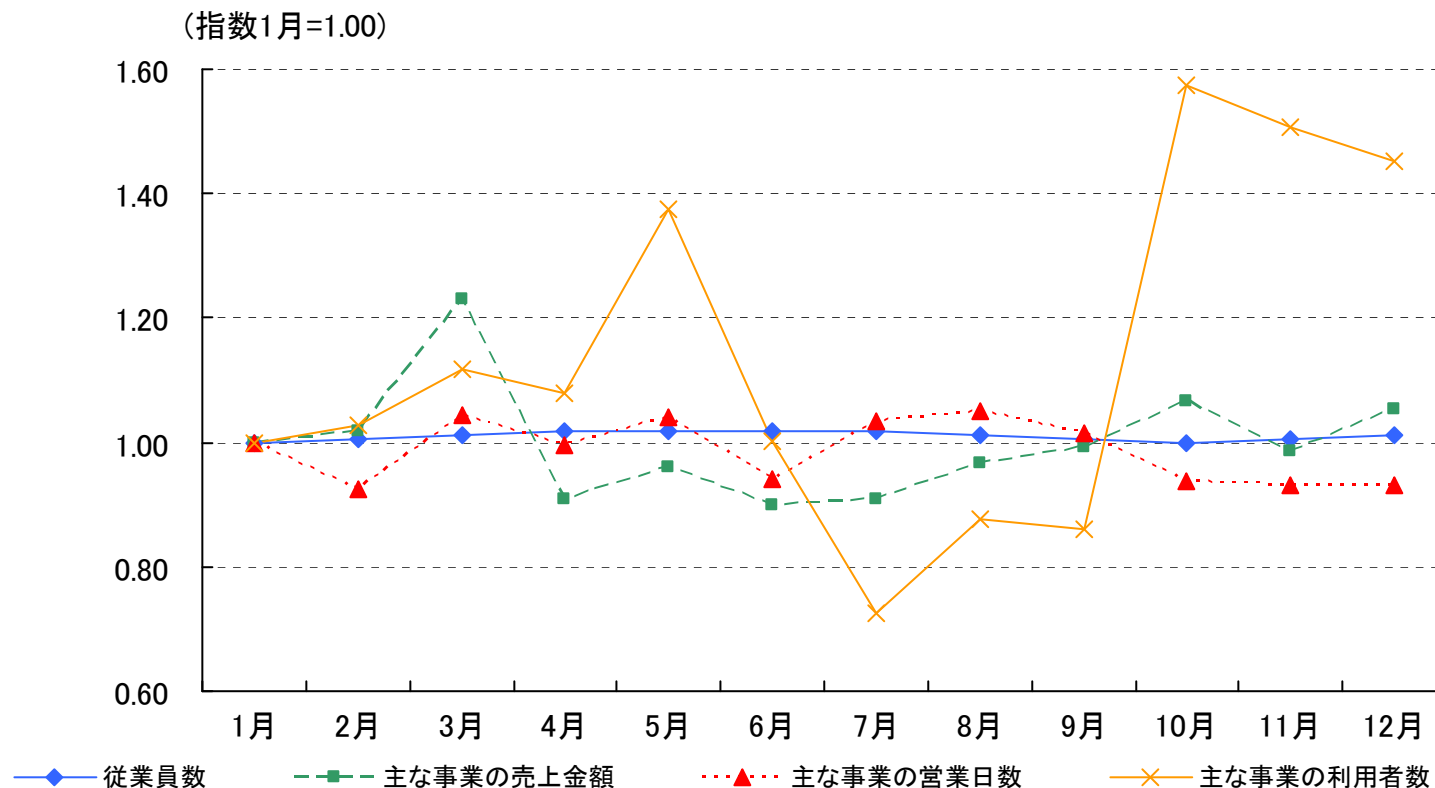
糸満市観光エリアで調査対象となった旧市区町村：
旧三和村（沖縄県）

代表的な観光地点：

ひめゆり平和祈念資料館（ひめゆりの塔）／琉球ガラス村／沖縄県平和
祈念資料館

観光売上・利用者数の季節変動

- ・ 主な事業の売上の変動は3月にピークがあり、それ以外の時期は緩やかである。
 - ・ 利用者数の変動は主な事業の売上に比べ変動幅が大きく、5月、10月～12月がピークとなっており、特に10月が大きなピークとなっている。
- よって、消費額単価(円/人)は年間を通じて不安定であると考えられる。



事業別観光売上割合

- ・ 主な事業に占める観光売上割合は9.5～95.9%であり、全体としては34.5%となっている。
- ・ エリア内で観光売上割合が高い事業は社会教育事業、宿泊事業であり、全国と比べても高い割合となっている。

代表地域		全体	小売業	旅客運送事業	物品賃貸事業	宿泊事業	飲食サービス事業	生活関連サービス、娯楽事業	社会教育事業	不詳
全国	主な事業の売上(百万円)	5,151,082	2,861,539	423,935	100,895	417,630	778,564	462,627	74,526	31,366
	観光売上(百万円)	1,276,492	257,465	137,803	53,067	286,370	143,642	348,158	45,938	4,049
	(観光売上割合)	(24.8%)	(9.0%)	(32.5%)	(52.6%)	(68.6%)	(18.4%)	(75.3%)	(61.6%)	(12.9%)
糸満市観光エリア	主な事業の売上(百万円)	5,380	1,985	9	0	43	1,965	0	1,379	5
	観光売上(百万円)	1,856	189	0	0	41	304	0	1,322	-
	(観光売上割合)	(34.5%)	(9.5%)	(0.0%)		(95.2%)	(15.5%)		(95.9%)	

観光需要に基づく資金の約52%が域内に循環している

回答事業所数 16事業所

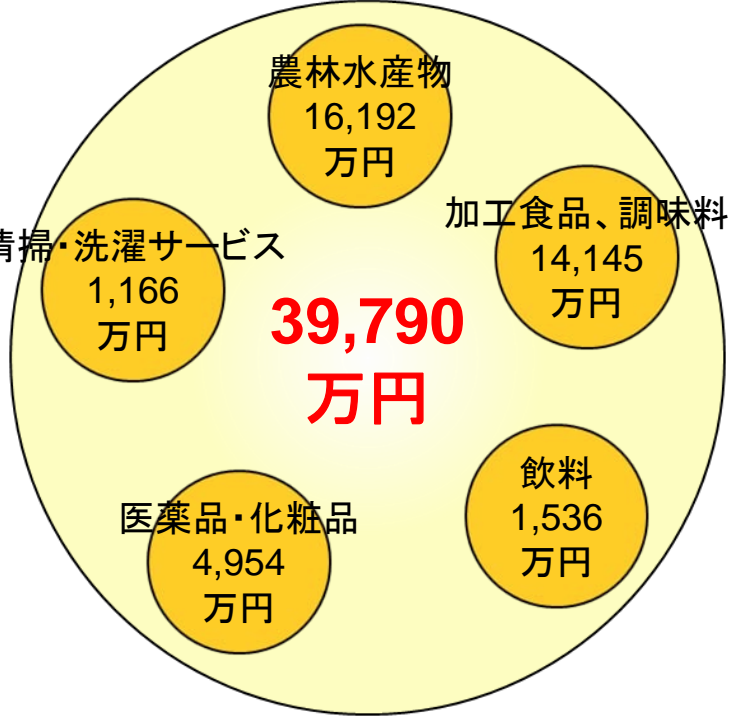
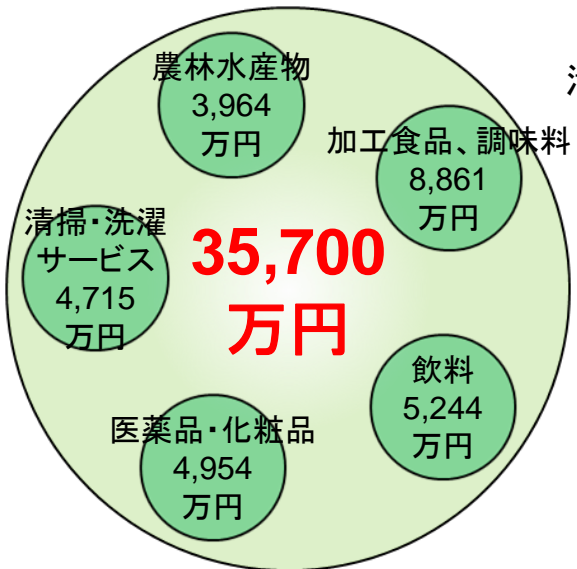
観光産業事業所
(年間仕入・外注費用計：76,156万円)

- 域内調達率上位3項目(5割以上)**
- 1. 農林水産物 80.3%
 - 2. 加工食品、調味料 61.5%
 - 3. その他(仕入・材料費) 50.4%
- 域内調達率下位3項目**
- 1. 紙製品、木製品 0.0%
 - 1. 警備保障サービス 0.0%
 - 1. 人材派遣サービス 0.0%

市区町村内 (域内) **52.2%**

46.9% **都道府県内 (他の市区町村)**

他の都道府県 **0.9%**



平均売上額 個人経営:約900万円、法人経営:約2億1千万円

- ・ 個人経営では、売上(収入)金額の平均と費用総額が同程度となっている。
- ・ 法人経営では、売上原価の平均が高く、販売費及び一般管理費の平均の倍以上となっている。費用内訳については、サンプルが十分に得られなかった。

個人経営

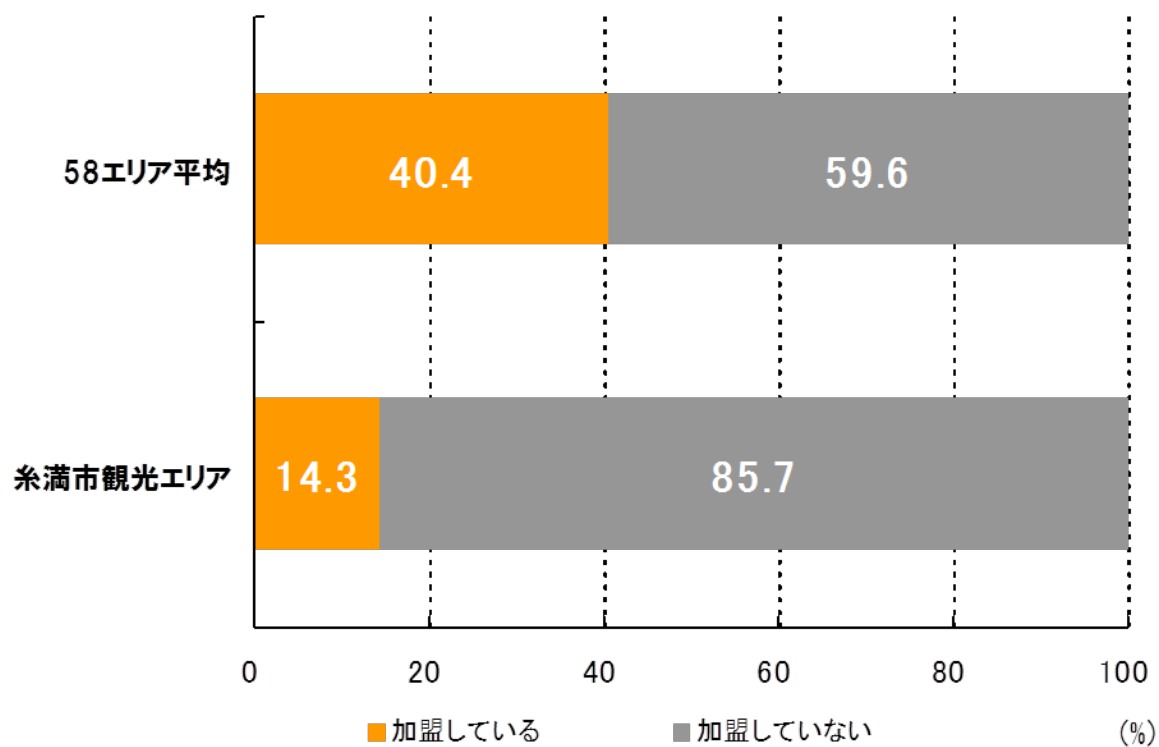
	平均
売上(収入)金額 (万円)	882
費用総額(売上原価+経費計) (万円)	866

法人

		平均
売上高 (万円)		21,395
費用	売上原価 (万円)	5,452
	販売費及び一般管理費 (万円)	2,448
費用 内訳 (特掲)	仕入・材料費 (万円)	3,655
	外注費 (万円)	103
	販売手数料 (万円)	-
	広告宣伝費 (万円)	9
	従業員教育費 (万円)	10

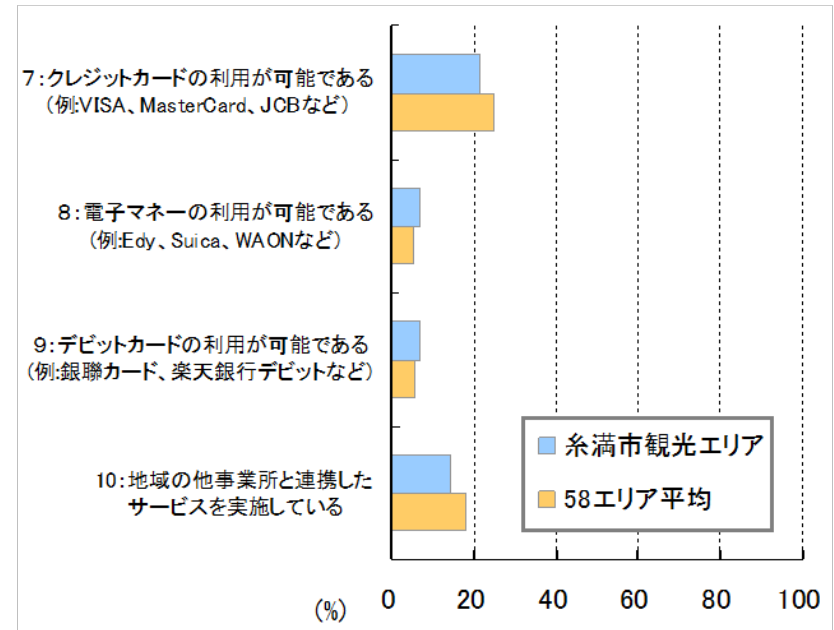
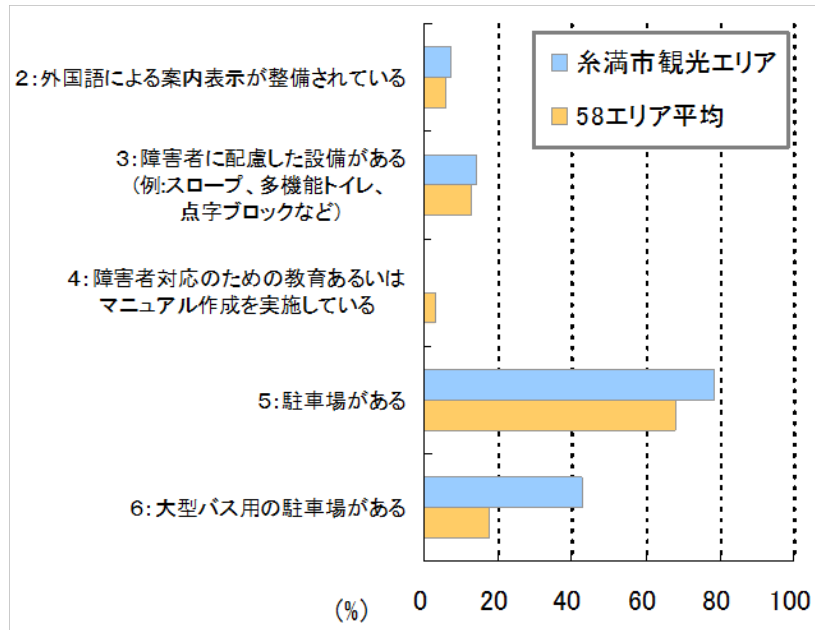
取り組みの内容[観光協会への加盟]

- 観光産業事業所の観光協会への加盟率は、糸満市観光エリアで14.3%となっており、58エリア平均に比べて低い状況にある。



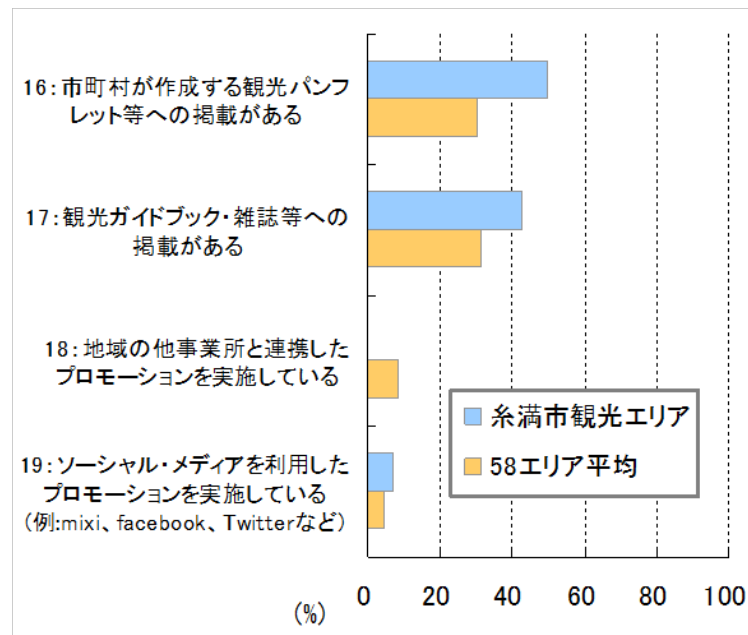
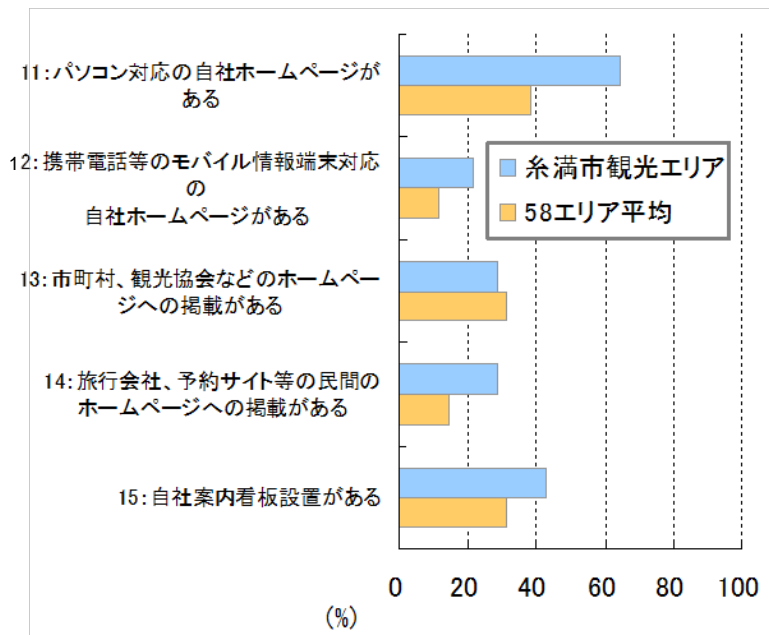
取り組みの内容[サービスの提供状況]

- ・「3.障害者に配慮した設備」は58エリア平均よりもやや高くなっている一方で、「4.障害者対応のための教育あるいはマニュアル作成」は整備が進められていない。
- ・「5.駐車場がある」、「6. 大型バス駐車場がある」の割合が58エリア平均と比べて高い。



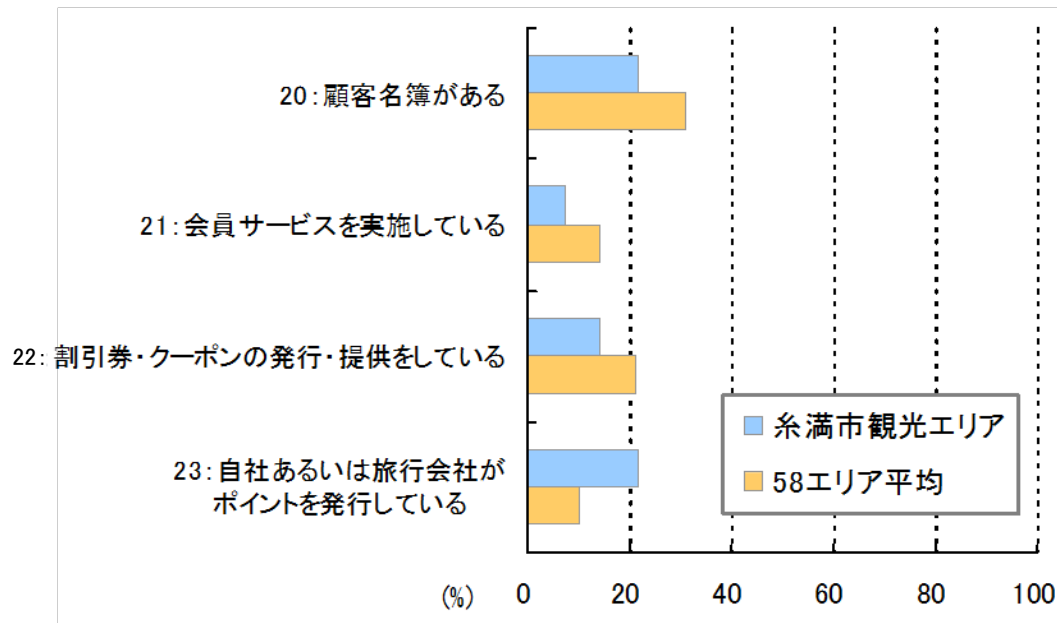
取り組みの内容[広告の実施状況]

- 「18.地域の他事業所と連携したプロモーションを実施」についてはほとんど実施されていないが、その他については概ね58エリア平均と同様か高くなっている。
- 特に「11.パソコン対応の自社ホームページがある」については高く、60%以上の事業所で実施されている。



取り組みの内容[マーケティング]

- 「23.自社あるいは旅行会社がポイントを発行している」は58エリア平均と比べて高い割合となっており、取り組みが進められていると考えられるが、その他の項目については低くなっている。



電子商取引による売上の相手・手段の構成

- ・ 観光客個人(直接販売)への販売が約30%と58エリア平均と比べて低く、観光客個人(手数料支払販売)については0%となっている。
- ・ 企業・団体への販売については約70%となっており、58エリア平均と比べて高い割合となっている。

代表地域		観光客個人 [直接販売]	観光客個人 [手数料支払販売]	企業・団体
58エリア平均	構成比	59.1%	22.0%	18.9%
糸満市観光エリア	構成比	33.1%	0.0%	66.9%