

船 員 職 業 安 定 年 報

平 成 2 4 年

(平成24年1月～平成24年12月)

国土交通省海事局海事人材政策課

目 次

1.	平成24年の船員労働市場の動き（学卒者を除く）	1
2.	船員職業紹介業務関係統計表	
	第1表 平成24年の船員職業紹介状況（要約）	2
	第2表 平成24年の船種別、部別状況	3
	第3表 船種別、部別等新規求人・求職、成立状況	4
	第4表 月別の船種別新規求人・求職、成立状況	5
	第5表 全国の船員職業安定窓口別新規求人・求職、成立等状況	6
	第6表 平成22年、23年、24年の船種別新規求人・求職、成立状況	10
	第7表 平成22年、23年、24年の職員、部員別新規求人・求職、成立状況	11
	第8表 過去5年間の新規求人・求職、成立状況	12
	第9表 船種別、部別等月間有効求人・求職状況	13
	第10表 月別の船種別月間有効求人・求職状況	14
	第11表 平成22年、23年、24年の船種別月間有効求人・求職状況	15
	第12表 月別の船種別月末未済求人・求職状況	16
	第13表 船種別月間有効求人倍率の推移	17
	第14表 全国の船員職業安定窓口別月間有効求人倍率の推移	18
	第15表 月間有効求人・求職数及び有効求人倍率の推移	19
3.	雇用保険の失業等給付関係統計表	
	第16表 失業等給付状況	20
	第17表 過去10年間の失業等給付状況	21
	（参 考）用語の定義	22

1. 平成24年の船員労働市場の動き（学卒者を除く）

（1）求人概況

新規求人数は7,376人となり、前年（平成23年）の6,148人に比べ1,228人（19.97%）の増、月間有効求人数（累計）は、17,665人となり、前年の14,031人に比べ3,634人（25.90%）の増となった。新規求人数を船種別にみると、商船等は6,376人となり、前年の5,363人に比べ1,013人（18.89%）の増、漁船は1,000人となり、前年の785人に比べ215人（27.39%）の増となった。

（2）求職概況

新規求職数は5,180人となり、前年の5,561人に比べ381人（6.85%）の減、月間有効求職数（累計）は、16,962人となり、前年の20,049人に比べ3,087人（15.40%）の減となった。新規求職数を船種別にみると、商船等は4,635人となり、前年の4,771人に比べ136人（2.85%）の減、漁船は545人となり、前年の790人に比べ245人（31.01%）の減となった。

（3）成立概況

成立数は1,272人となり、前年の1,130人に比べ142人（12.57%）の増となった。これを船種別にみると、商船等は1,161人となり、前年の1,015人に比べ146人（14.38%）の増、漁船は111人となり、前年の115人に比べ4人（3.48%）の減となった。

2. 船員職業紹介業務関係統計表

第1表 平成24年の船員職業紹介状況（要約）

区 分	新規求人数	月末未済 求人数	A 月間有効 求人数	新規求職数	月末未済 求職数	B 月間有効 求職数	C 成立数	有効求人倍率(倍)		C/B 就職率 (%)	C/A 充足率 (%)	失業保険金 支給延件数
								A/B	同季節 調整値			
平成22年計	4,692	5,691	10,363	6,661	18,038	25,009	966	0.41	/	3.86	9.32	5,640
平成23年〃	6,148	8,116	14,031	5,561	14,180	20,049	1,130	0.70		5.64	8.05	5,747
平成24年〃	7,376	10,500	17,665	5,180	11,774	16,962	1,272	1.04		7.50	7.20	3,652
平成22年月平均	391	474	864	555	1,503	2,084	81	0.41		3.89	9.38	470
平成23年〃	512	676	1,169	463	1,182	1,671	94	0.70		5.63	8.04	479
平成24年〃	615	875	1,472	432	981	1,414	106	1.04		7.50	7.20	304
平成24年 1月	684	888	1,358	511	1,044	1,466	125	0.93	0.88	8.53	9.20	333
2月	635	893	1,523	419	1,007	1,463	113	1.04	0.95	7.72	7.42	401
3月	595	828	1,488	439	955	1,446	121	1.03	0.91	8.37	8.13	317
4月	569	820	1,397	465	991	1,420	84	0.98	0.98	5.92	6.01	280
5月	573	782	1,393	431	984	1,422	101	0.98	1.06	7.10	7.25	330
6月	564	817	1,346	452	982	1,436	104	0.94	1.05	7.24	7.73	265
7月	657	891	1,474	419	945	1,401	103	1.05	1.10	7.35	6.99	279
8月	728	982	1,619	439	967	1,384	115	1.17	1.11	8.31	7.10	298
9月	596	901	1,578	412	962	1,379	112	1.14	1.11	8.12	7.10	270
10月	671	942	1,572	464	1,010	1,426	107	1.10	1.07	7.50	6.81	307
11月	537	871	1,479	391	980	1,401	99	1.06	1.09	7.07	6.69	298
12月	567	885	1,438	338	947	1,318	88	1.09	1.14	6.68	6.12	274
対前年計比 24/23	120.0	129.4	125.9	93.1	83.0	84.6	112.6	/				63.5

第2表 平成24年の船種別、部別状況

区 分	A 月間有効求人数 (上段) 新規求人数 (下段)			B 月間有効求職数 (上段) 新規求職数 (下段)			C 成 立 数			月末未済求人数			月末未済求職数			A/B 求人倍率(倍) (月間有効による)			C/B 就 職 率(%) (月間有効による)			C/A 充 足 率(%) (月間有効による)			
	計	商船等	漁船	計	商船等	漁船	計	商船等	漁船	計	商船等	漁船	計	商船等	漁船	計	商船等	漁船	計	商船等	漁船	計	商船等	漁船	
	平成23年	14,031	12,225	1,806	20,049	16,737	3,312	1,130	1,015	115	8,116	7,081	1,035	14,179	11,702	2,477	0.70	0.73	0.55	5.64	6.06	3.47	8.05	8.30	6.37
	6,148	5,363	785	5,561	4,771	790																			
〃 24年	17,665	15,208	2,457	16,962	14,836	2,126	1,272	1,161	111	10,500	9,044	1,456	11,774	10,203	1,571	1.04	1.03	1.16	7.50	7.83	5.22	7.20	7.63	4.52	
	7,376	6,376	1,000	5,180	4,635	545																			
対前年比	125.9	124.4	136.0	84.6	88.6	64.2	112.6	114.4	96.5	129.4	127.7	140.7	83.0	87.2	63.4										
	120.0	118.9	127.4	93.1	97.1	69.0																			
部 別 内 訳	甲板	9,941	8,577	1,364	11,296	9,686	1,610	770	699	71	5,856	5,050	806	7,921	6,725	1,196	0.88	0.89	0.85	6.82	7.22	4.41	7.75	8.15	5.21
		4,190	3,630	560	3,389	2,974	415																		
	機関	6,738	5,910	828	4,207	3,883	324	398	372	26	4,132	3,625	507	2,823	2,593	230	1.60	1.52	2.56	9.46	9.58	8.02	5.91	6.29	3.14
		2,701	2,381	320	1,353	1,267	86																		
無線	256	71	185	207	94	113	7	6	1	150	44	106	160	71	89	1.24	0.76	1.64	3.38	6.38	0.88	2.73	8.45	0.54	
	107	29	78	43	20	23																			
事務	730	650	80	1,252	1,173	79	97	84	13	362	325	37	870	814	56	0.58	0.55	1.01	7.75	7.16	16.46	13.29	12.92	16.25	
	378	336	42	395	374	21																			

第3表 船種別、部別等新規求人・求職、成立状況

船種別		部別等		合計	甲板部			機関部			無線部			事務部			
					計	職員	部員	計	職員	部員	計	職員	員外通	計	職員	部員	
新規 求人 数	合計			7,376	4,190	2,663	1,527	2,701	2,409	292	107	105	2	378	0	378	
	商 船 等	貨 物 船	遠洋	26	18	18	0	8	8	0	0	0	0	0	0	0	0
			近海	834	442	288	154	318	302	16	8	8	0	66	0	66	
			内航	4,171	2,415	1,849	566	1,551	1,492	59	6	6	0	199	0	199	
			平水	86	32	19	13	54	47	7	0	0	0	0	0	0	
		旅客船	308	157	37	120	107	62	45	0	0	0	44	0	44		
		その他	951	566	311	255	343	287	56	15	15	0	27	0	27		
		商船等計	6,376	3,630	2,522	1,108	2,381	2,198	183	29	29	0	336	0	336		
	漁 船	底びき網	89	77	6	71	11	8	3	1	1	0	0	0	0		
		鰹・鮪	367	155	99	56	161	110	51	48	48	0	3	0	3		
		その他	544	328	36	292	148	93	55	29	27	2	39	0	39		
		漁船計	1,000	560	141	419	320	211	109	78	76	2	42	0	42		
	新規 求職 数	合計			5,180	3,389	1,815	1,574	1,353	1,136	217	43	42	1	395	1	394
		商 船 等	貨 物 船	遠洋	86	52	46	6	28	25	3	2	2	0	4	0	4
近海				282	174	93	81	65	55	10	4	4	0	39	0	39	
内航				3,207	2,011	1,265	746	899	788	111	3	2	1	294	0	294	
平水				134	86	47	39	47	41	6	0	0	0	1	0	1	
旅客船			313	203	90	113	84	68	16	2	2	0	24	0	24		
その他			613	448	198	250	144	114	30	9	9	0	12	0	12		
商船等計			4,635	2,974	1,739	1,235	1,267	1,091	176	20	19	1	374	0	374		
漁 船		底びき網	131	114	15	99	15	8	7	0	0	0	2	0	2		
		鰹・鮪	174	119	42	77	36	22	14	15	15	0	4	0	4		
		その他	240	182	19	163	35	15	20	8	8	0	15	1	14		
		漁船計	545	415	76	339	86	45	41	23	23	0	21	1	20		
成 立 数		合計			1,272	770	492	278	398	344	54	7	7	0	97	0	97
		商 船 等	貨 物 船	遠洋	2	1	1	0	1	1	0	0	0	0	0	0	0
	近海			153	93	57	36	41	37	4	2	2	0	17	0	17	
	内航			789	462	360	102	265	247	18	3	3	0	59	0	59	
	平水			18	11	5	6	7	6	1	0	0	0	0	0	0	
	旅客船		57	42	10	32	14	6	8	0	0	0	1	0	1		
	その他		142	90	44	46	44	37	7	1	1	0	7	0	7		
	商船等計		1,161	699	477	222	372	334	38	6	6	0	84	0	84		
	漁 船	底びき網	15	10	1	9	4	2	2	0	0	0	1	0	1		
		鰹・鮪	19	16	6	10	2	1	1	1	1	0	0	0	0		
		その他	77	45	8	37	20	7	13	0	0	0	12	0	12		
		漁船計	111	71	15	56	26	10	16	1	1	0	13	0	13		

第4表 月別の船種別新規求人・求職、成立状況

船種別		月別等														
		合計	月平均	1月	2月	3月	4月	5月	6月	7月	8月	9月	10月	11月	12月	
新規 求人 数	合計		7,376	615	684	635	595	569	573	564	657	728	596	671	537	567
	商船	貨物	26	2	6	4	1	0	5	4	1	2	1	0	2	0
		遠洋	834	70	54	72	52	48	62	65	86	81	81	89	72	72
		近海	4,171	348	359	344	309	347	310	293	368	428	354	403	311	345
		内航	86	7	11	12	7	4	7	1	9	9	6	4	5	11
	等	旅客船	308	26	40	33	23	20	17	34	40	28	14	20	18	21
		その他	951	79	104	87	70	80	74	93	76	81	78	79	65	64
	商船等計		6,376	531	574	552	462	499	475	490	580	629	534	595	473	513
	漁船	底びき網	89	7	12	9	17	1	6	8	10	10	5	5	2	4
		鯉・鯖	367	31	40	32	49	35	30	28	21	35	28	34	10	25
		その他	544	45	58	42	67	34	62	38	46	54	29	37	52	25
漁船計		1,000	83	110	83	133	70	98	74	77	99	62	76	64	54	
新規 求職 数	合計		5,180	432	511	419	439	465	431	452	419	439	412	464	391	338
	商船	貨物	86	7	5	9	5	8	13	6	5	4	10	10	7	4
		遠洋	282	24	24	26	20	26	23	23	21	26	24	21	22	26
		近海	3,207	267	340	262	273	278	258	257	249	273	269	296	239	213
		内航	134	11	7	13	11	13	8	15	6	12	18	19	9	3
	等	旅客船	313	26	33	18	26	25	29	24	27	26	24	30	28	23
		その他	613	51	51	52	51	64	51	57	57	50	45	48	53	34
	商船等計		4,635	386	460	380	386	414	382	382	365	391	390	424	358	303
	漁船	底びき網	131	11	7	9	10	10	6	41	13	8	4	6	9	8
		鯉・鯖	174	15	23	11	12	20	17	14	10	16	11	16	11	13
		その他	240	20	21	19	31	21	26	15	31	24	7	18	13	14
漁船計		545	45	51	39	53	51	49	70	54	48	22	40	33	35	
成立 数	合計		1,272	106	125	113	121	84	101	104	103	115	112	107	99	88
	商船	貨物	2	0	0	0	0	0	0	1	0	0	1	0	0	0
		遠洋	153	13	11	14	12	7	13	11	10	16	15	17	13	14
		近海	789	66	71	69	62	60	67	71	64	68	72	70	66	49
		内航	18	2	2	3	1	0	3	0	2	2	0	1	1	3
	等	旅客船	57	5	16	2	10	4	3	2	3	3	1	5	3	5
		その他	142	12	16	15	12	8	8	12	11	13	16	11	12	8
	商船等計		1,161	97	116	103	97	79	94	97	90	102	105	104	95	79
	漁船	底びき網	15	1	0	0	7	0	0	0	2	2	1	1	0	2
		鯉・鯖	19	2	1	3	5	1	3	0	1	5	0	0	0	0
		その他	77	6	8	7	12	4	4	7	10	6	6	2	4	7
漁船計		111	9	9	10	24	5	7	7	13	13	7	3	4	9	

第5表 全国の船員職業安定窓口別新規求人・求職、成立等状況

安定窓口 区分			合計	北海道						東北									
				計	本局	函館	室蘭	釧路	旭川	計	本局	福島	岩手	気仙沼	石巻	八戸	青森	秋田	山形
合	求人数	商	6,376	208	26	140	5	2	35	71	16	12	7	4	9	15	3	4	1
		漁	1,000	63	15	21	7	18	2	317	14	19	10	155	57	40	8	7	7
計	求職数	商	4,635	165	65	51	14	26	9	532	38	21	68	125	106	124	23	17	10
		漁	545	97	22	17	7	47	4	214	8	8	26	40	72	49	4	4	3
計	成立数	商	1,161	49	18	9	3	3	16	53	10	1	1	11	16	10	0	4	0
		漁	111	8	6	0	0	2	0	40	2	3	4	5	18	4	0	2	2
職	求人数	商	4,749	80	17	40	4	2	17	50	11	11	7	4	8	4	2	2	1
		漁	428	8	3	2	0	3	0	137	6	6	5	83	17	19	0	0	1
員	求職数	商	2,849	96	31	38	10	15	2	369	22	17	40	102	85	76	11	7	9
		漁	145	21	5	1	0	14	1	63	3	3	12	12	20	11	1	1	0
員	成立数	商	817	13	7	2	2	2	0	34	8	0	0	9	12	4	0	1	0
		漁	26	2	2	0	0	0	0	8	0	0	0	4	3	1	0	0	0
部	求人数	商	1,627	128	9	100	1	0	18	21	5	1	0	0	1	11	1	2	0
		漁	572	55	12	19	7	15	2	180	8	13	5	72	40	21	8	7	6
員	求職数	商	1,786	69	34	13	4	11	7	163	16	4	28	23	21	48	12	10	1
		漁	400	76	17	16	7	33	3	151	5	5	14	28	52	38	3	3	3
員	成立数	商	344	36	11	7	1	1	16	19	2	1	1	2	4	6	0	3	0
		漁	85	6	4	0	0	2	0	32	2	3	4	1	15	3	0	2	2
失業保険		計	3,652	352	105	59	2	146	40	719	30	37	61	221	250	88	5	6	21
金受給者延件数		商	2,803	142	19	54	2	31	36	365	16	29	28	134	102	35	5	1	15
		漁	849	210	86	5	0	115	4	354	14	8	33	87	148	53	0	5	6

安定窓口 区分			關 東				北 陸 信 越				中 部					近 畿					
			計	本局	東京	鹿島	計	本局	石川	富山	計	本局	静岡	三重	鳥羽	福井	計	本局	京都	和歌山	勝浦
合	求人数	商	834	285	521	28	29	27	1	1	134	27	60	30	17	0	570	474	2	64	30
		漁	118	26	77	15	18	4	9	5	98	0	71	0	25	2	8	0	3	2	3
計	求職数	商	324	159	144	21	96	27	50	19	190	66	65	14	43	2	205	161	6	28	10
		漁	26	12	8	6	14	2	12	0	30	3	22	0	5	0	7	4	1	0	2
計	成立数	商	104	46	56	2	8	4	3	1	20	5	11	0	4	0	110	88	1	16	5
		漁	18	3	15	0	0	0	0	0	5	0	3	0	2	0	2	0	2	0	0
職	求人数	商	570	197	348	25	25	23	1	1	103	17	55	18	13	0	433	360	2	43	28
		漁	59	16	40	3	5	0	2	3	59	0	40	0	17	2	2	0	2	0	0
員	求職数	商	160	80	69	11	71	17	39	15	122	39	40	5	37	1	95	63	5	18	9
		漁	10	4	5	1	0	0	0	0	13	0	10	0	3	0	3	0	1	0	2
員	成立数	商	60	24	34	2	6	3	2	1	18	4	10	0	4	0	69	58	1	5	5
		漁	4	1	3	0	0	0	0	0	2	0	1	0	1	0	1	0	1	0	0
部	求人数	商	264	88	173	3	4	4	0	0	31	10	5	12	4	0	137	114	0	21	2
		漁	59	10	37	12	13	4	7	2	39	0	31	0	8	0	6	0	1	2	3
員	求職数	商	164	79	75	10	25	10	11	4	68	27	25	9	6	1	110	98	1	10	1
		漁	16	8	3	5	14	2	12	0	17	3	12	0	2	0	4	4	0	0	0
員	成立数	商	44	22	22	0	2	1	1	0	2	1	1	0	0	0	41	30	0	11	0
		漁	14	2	12	0	0	0	0	0	3	0	2	0	1	0	1	0	1	0	0
失業保険		計	40	13	14	13	45	20	0	25	107	12	61	5	29	0	76	33	0	17	26
金受給者延件数		商	27	9	11	7	33	17	0	16	78	12	32	5	29	0	67	33	0	17	17
		漁	13	4	3	6	12	3	0	9	29	0	29	0	0	0	9	0	0	0	9

安定窓口 区分			神 戸		中 国							四 国							
			本局	計	本局	尾道	因島	呉	鳥取	島根	岡山	山口	計	本局	徳島	愛媛	宇和島	今治	高知
合	求人数	商	251	1,158	239	262	18	227	9	10	205	188	1,849	267	249	215	107	948	63
		漁	19	53	8	0	0	0	19	23	0	3	70	3	1	0	35	0	31
計	求職数	商	262	462	83	97	5	78	26	26	63	84	603	81	68	92	115	94	153
		漁	8	21	4	0	0	0	10	3	2	2	26	0	0	0	3	0	23
計	成立数	商	69	237	44	42	9	57	0	2	25	58	203	20	40	31	18	85	9
		漁	1	5	1	0	0	0	4	0	0	0	3	0	0	0	2	0	1
職	求人数	商	199	887	187	194	6	184	7	3	154	152	1,457	207	197	161	70	781	41
		漁	0	11	2	0	0	0	7	2	0	0	37	0	1	0	12	0	24
員	求職数	商	169	261	42	48	3	45	13	13	39	58	396	60	51	51	68	63	103
		漁	2	3	0	0	0	0	3	0	0	0	14	0	0	0	1	0	13
員	成立数	商	51	173	32	28	1	45	0	0	18	49	161	19	34	18	11	71	8
		漁	1	1	0	0	0	0	1	0	0	0	1	0	0	0	1	0	0
部	求人数	商	52	271	52	68	12	43	2	7	51	36	392	60	52	54	37	167	22
		漁	19	42	6	0	0	0	12	21	0	3	33	3	0	0	23	0	7
員	求職数	商	93	201	41	49	2	33	13	13	24	26	207	21	17	41	47	31	50
		漁	6	18	4	0	0	0	7	3	2	2	12	0	0	0	2	0	10
員	成立数	商	18	64	12	14	8	12	0	2	7	9	42	1	6	13	7	14	1
		漁	0	4	1	0	0	0	3	0	0	0	2	0	0	0	1	0	1
失業保険		計	183	275	81	64	0	8	32	10	29	51	487	84	57	32	113	59	142
金受給者延件数		商	183	242	71	64	0	8	9	10	29	51	439	84	57	32	97	59	110
		漁	0	33	10	0	0	0	23	0	0	0	48	0	0	0	16	0	32

安定窓口 区分			九州										沖縄					
			計	本局	若松	福岡	長崎	佐世保	熊本	大分	宮崎	鹿児島	下関	計	沖縄	宮古	八重山	
合	求人数	商	1,249	151	131	61	156	80	250	162	7	94	157	23	21	1	1	
		漁	223	27	0	0	28	13	4	4	14	116	17	13	13	0	0	
計	求職数	商	1,693	193	46	67	281	219	163	193	177	230	124	103	72	8	23	
		漁	86	8	4	1	19	9	0	4	9	25	7	16	15	0	1	
計	成立数	商	283	33	19	10	21	12	63	68	9	35	13	25	18	1	6	
		漁	22	1	0	0	2	0	0	1	3	15	0	7	7	0	0	
職	求人数	商	934	113	103	43	107	65	200	124	3	51	125	11	9	1	1	
		漁	106	4	0	0	5	0	1	2	6	84	4	4	4	0	0	
員	求職数	商	1,049	101	23	47	158	138	110	144	105	143	80	61	38	7	16	
		漁	12	1	0	0	1	1	0	0	3	5	1	4	3	0	1	
員	成立数	商	214	22	15	9	11	10	54	56	5	20	12	18	12	1	5	
		漁	5	0	0	0	0	0	0	0	0	5	0	1	1	0	0	
部	求人数	商	315	38	28	18	49	15	50	38	4	43	32	12	12	0	0	
		漁	117	23	0	0	23	13	3	2	8	32	13	9	9	0	0	
員	求職数	商	644	92	23	20	123	81	53	49	72	87	44	42	34	1	7	
		漁	74	7	4	1	18	8	0	4	6	20	6	12	12	0	0	
員	成立数	商	69	11	4	1	10	2	9	12	4	15	1	7	6	0	1	
		漁	17	1	0	0	2	0	0	1	3	10	0	6	6	0	0	
失業保険			計	1,258	77	42	31	210	122	217	106	96	190	167	110	51	1	58
金受給者延件数			商	1,119	77	42	31	114	117	217	101	86	167	108	49	1	58	
			漁	139	0	0	0	96	5	0	5	10	23	2	2	0	0	

第6表 平成22年、23年、24年の船種別新規求人・求職、成立状況

区 分		新 規 求 人 数					新 規 求 職 数					成 立 数					
		年 間 取 扱 実 績			対前年増△減率(%)		年 間 取 扱 実 績			対前年増△減率(%)		年 間 取 扱 実 績			対前年増△減率(%)		
		22年	23年	24年	23/22	24/23	22年	23年	24年	23/22	24/23	22年	23年	24年	23/22	24/23	
合 計		4,692	6,148	7,376	31.03	19.97	6,661	5,561	5,180	△ 16.51	△ 6.85	966	1,130	1,272	16.98	12.57	
商 船 等 計		3,864	5,363	6,376	38.79	18.89	5,820	4,771	4,635	△ 18.02	△ 2.85	845	1,015	1,161	20.12	14.38	
商 船 等	貨 物 船 計	3,013	4,330	5,117	43.71	18.18	4,910	3,825	3,709	△ 22.10	△ 3.03	711	857	962	20.53	12.25	
	貨 物 船	遠 洋	42	44	26	4.76	△ 40.91	84	92	86	9.52	△ 6.52	5	3	2	△ 40.00	△ 33.33
		近 海	382	595	834	55.76	40.17	270	264	282	△ 2.22	6.82	86	98	153	13.95	56.12
		内 航	2,508	3,614	4,171	44.10	15.41	4,341	3,324	3,207	△ 23.43	△ 3.52	601	750	789	24.79	5.20
		平 水	81	77	86	△ 4.94	11.69	215	145	134	△ 32.56	△ 7.59	19	6	18	△ 68.42	200.00
	旅 客 船	262	306	308	16.79	0.65	306	299	313	△ 2.29	4.68	31	37	57	19.35	54.05	
	そ の 他	589	727	951	23.43	30.81	604	647	613	7.12	△ 5.26	103	121	142	17.48	17.36	
漁 船 計		828	785	1,000	△ 5.19	27.39	841	790	545	△ 6.06	△ 31.01	121	115	111	△ 4.96	△ 3.48	
漁 船	底びき網	72	76	89	5.56	17.11	163	166	131	1.84	△ 21.08	28	13	15	△ 53.57	15.38	
	鰹・鯖	282	267	367	△ 5.32	37.45	322	279	174	△ 13.35	△ 37.63	39	39	19	0.00	△ 51.28	
	そ の 他	474	442	544	△ 6.75	23.08	356	345	240	△ 3.09	△ 30.43	54	63	77	16.67	22.22	

第7表 平成22年、23年、24年の職員、部員別新規求人・求職、成立状況

区分	新規求人数					新規求職数					成立数					
	年間取扱実績			対前年増△減率(%)		年間取扱実績			対前年増△減率(%)		年間取扱実績			対前年増△減率(%)		
	22年	23年	24年	23/22	24/23	22年	23年	24年	23/22	24/23	22年	23年	24年	23/22	24/23	
合計	4,692	6,148	7,376	31.03	19.97	6,661	5,561	5,180	△ 16.51	△ 6.85	966	1,130	1,272	16.98	12.57	
職員計	3,387	4,443	5,177	31.18	16.52	3,903	3,225	2,994	△ 17.37	△ 7.16	678	771	843	13.72	9.34	
部員計	1,305	1,705	2,199	30.65	28.97	2,758	2,336	2,186	△ 15.30	△ 6.42	288	359	429	24.65	19.50	
商	職員計	3,022	4,071	4,749	34.71	16.65	3,708	3,000	2,849	△ 19.09	△ 5.03	640	731	817	14.22	11.76
	部員計	842	1,292	1,627	53.44	25.93	2,112	1,771	1,786	△ 16.15	0.85	205	284	344	38.54	21.13
船	甲 職員	1,624	2,205	2,522	35.78	14.38	2,192	1,842	1,739	△ 15.97	△ 5.59	366	418	477	14.21	14.11
	板 部員	554	814	1,108	46.93	36.12	1,512	1,259	1,235	△ 16.73	△ 1.91	142	185	222	30.28	20.00
機	職員	1,375	1,838	2,198	33.67	19.59	1,490	1,135	1,091	△ 23.83	△ 3.88	273	309	334	13.19	8.09
	関 部員	124	154	183	24.19	18.83	215	169	176	△ 21.40	4.14	13	20	38	53.85	90.00
等	無 職員	21	25	29	19.05	16.00	25	18	19	△ 28.00	5.56	1	3	6	200.00	100.00
	線 員外通	0	1	0	—	—	0	0	1	—	—	0	0	0	—	—
事	職員	2	3	0	—	△ 100.00	1	5	0	400.00	△ 100.00	0	1	0	—	—
	務 部員	164	323	336	96.95	4.02	385	343	374	△ 10.91	9.04	50	79	84	58.00	6.33
漁	職員計	365	372	428	1.92	15.05	195	225	145	15.38	△ 35.56	38	40	26	5.26	△ 35.00
	部員計	463	413	572	△ 10.80	38.50	646	565	400	△ 12.54	△ 29.20	83	75	85	△ 9.64	13.33
甲	職員	119	133	141	11.76	6.02	94	102	76	8.51	△ 25.49	13	22	15	69.23	△ 31.82
	板 部員	353	316	419	△ 10.48	32.59	527	476	339	△ 9.68	△ 28.78	67	53	56	△ 20.90	5.66
機	職員	192	196	211	2.08	7.65	72	81	45	12.50	△ 44.44	17	15	10	△ 11.76	△ 33.33
	関 部員	77	65	109	△ 15.58	67.69	77	58	41	△ 24.68	△ 29.31	8	16	16	100.00	0.00
無	職員	53	43	76	△ 18.87	76.74	27	40	23	48.15	△ 42.50	7	3	1	△ 57.14	△ 66.67
	線 員外通	2	2	2	0.00	0.00	1	0	0	△ 100.00	—	0	0	0	—	—
事	職員	1	0	0	—	—	2	2	1	0.00	△ 50.00	1	0	0	—	—
	務 部員	31	30	42	△ 3.23	40.00	41	31	20	△ 24.39	△ 35.48	8	6	13	△ 25.00	116.67

第8表 過去5年間の新規求人・求職、成立状況

区分 船種別 年別	新規求人数				新規求職数				成立数				A/B 新規 求人倍率 (倍)
	A 計	商船等	漁船	求人指数	B 計	商船等	漁船	求職指数	計	商船等	漁船	成立指数	
平成20年計	7,395	6,690	705	100	6,515	5,630	885	100	1,277	1,203	74	100	1.14
21年〃	5,014	4,189	825	68	7,942	6,761	1,181	122	911	799	112	71	0.63
22年〃	4,692	3,864	828	63	6,661	5,820	841	102	966	845	121	76	0.70
23年〃	6,148	5,363	785	83	5,561	4,771	790	85	1,130	1,015	115	88	1.11
24年〃	7,376	6,376	1,000	100	5,180	4,635	545	80	1,272	1,161	111	100	1.42

(注) 求人指数、求職指数、成立指数は、それぞれ平成20年を100とした場合の指数である。

第9表 船種別、部別等月間有効求人・求職状況

部別等 船種別		合計	甲板部			機 関 部			無 線 部			事 務 部				
			計	職員	部員	計	職員	部員	計	職員	員外通	計	職員	部員		
月 間 有 効 求 人 数	合 計		17,665	9,941	6,361	3,580	6,738	6,044	694	256	252	4	730	0	730	
	商 船	貨 物 船	遠 洋	49	34	34	0	15	15	0	0	0	0	0	0	0
			近 海	1,975	999	671	328	812	777	35	27	27	0	137	0	137
			内 航	9,878	5,751	4,384	1,367	3,723	3,575	148	13	13	0	391	0	391
			平 水	200	75	45	30	125	107	18	0	0	0	0	0	0
	等	旅 客 船	680	351	91	260	266	188	78	0	0	0	63	0	63	
		そ の 他	2,426	1,367	788	579	969	834	135	31	31	0	59	0	59	
		商船等計	15,208	8,577	6,013	2,564	5,910	5,496	414	71	71	0	650	0	650	
	漁 船	底びき網	225	196	15	181	28	22	6	1	1	0	0	0	0	
		鰹・鮪	926	393	249	144	415	284	131	113	113	0	5	0	5	
		そ の 他	1,306	775	84	691	385	242	143	71	67	4	75	0	75	
漁 船 計		2,457	1,364	348	1,016	828	548	280	185	181	4	80	0	80		
月 間 有 効 求 職 数	合 計		16,962	11,296	5,940	5,356	4,207	3,465	742	207	204	3	1,252	8	1,244	
	商 船	貨 物 船	遠 洋	314	176	162	14	103	89	14	25	25	0	10	0	10
			近 海	844	528	285	243	176	155	21	16	16	0	124	0	124
			内 航	9,957	6,377	3,876	2,501	2,660	2,295	365	10	7	3	910	0	910
			平 水	500	324	188	136	165	143	22	0	0	0	11	0	11
	等	旅 客 船	1,122	742	333	409	289	231	58	5	5	0	86	5	81	
		そ の 他	2,099	1,539	736	803	490	389	101	38	38	0	32	0	32	
		商船等計	14,836	9,686	5,580	4,106	3,883	3,302	581	94	91	3	1,173	5	1,168	
	漁 船	底びき網	453	392	65	327	55	26	29	0	0	0	6	0	6	
		鰹・鮪	768	508	194	314	162	91	71	79	79	0	19	0	19	
		そ の 他	905	710	101	609	107	46	61	34	34	0	54	3	51	
漁 船 計		2,126	1,610	360	1,250	324	163	161	113	113	0	79	3	76		

第10表 月別の船種別月間有効求人・求職状況

船種別		月別等														
		合計	月平均	1月	2月	3月	4月	5月	6月	7月	8月	9月	10月	11月	12月	
月間有効求人	合計	17,665	1,472	1,358	1,523	1,488	1,397	1,393	1,346	1,474	1,619	1,578	1,572	1,479	1,438	
	商船	貨物														
		遠洋	49	4	8	5	5	3	6	5	3	3	4	2	3	2
		近海	1,975	165	119	155	140	127	140	146	184	195	196	199	191	183
		内航	9,878	823	768	816	812	798	763	738	778	900	905	909	857	834
	等	平水	200	17	19	25	25	19	14	11	14	18	16	10	11	18
		旅客船	680	57	75	72	59	46	46	55	77	63	52	54	36	45
		その他	2,426	202	177	218	187	187	194	196	214	222	228	209	194	200
		商船等計	15,208	1,267	1,166	1,291	1,228	1,180	1,163	1,151	1,270	1,401	1,401	1,383	1,292	1,282
	漁船	底びき網	225	19	18	23	34	20	14	15	24	19	19	17	12	10
		鰹・鮪	926	77	79	97	96	93	86	74	66	76	66	80	62	51
		その他	1,306	109	95	112	130	104	130	106	114	123	92	92	113	95
		漁船計	2,457	205	192	232	260	217	230	195	204	218	177	189	187	156
	月間有効求職	合計	16,962	1,414	1,466	1,463	1,446	1,420	1,422	1,436	1,401	1,384	1,379	1,426	1,401	1,318
商船		貨物														
		遠洋	314	26	26	24	24	25	32	29	24	21	26	30	29	24
		近海	844	70	67	66	73	74	64	73	63	74	73	73	69	75
		内航	9,957	830	891	887	852	832	827	819	783	790	814	854	835	773
等		平水	500	42	34	40	42	45	42	41	43	40	44	49	48	32
		旅客船	1,122	94	105	96	97	91	93	85	92	92	90	94	96	91
		その他	2,099	175	167	177	172	184	175	181	182	174	167	175	176	169
		商船等計	14,836	1,236	1,290	1,290	1,260	1,251	1,233	1,228	1,187	1,191	1,214	1,275	1,253	1,164
漁船		底びき網	453	38	22	30	33	29	24	59	61	52	44	33	33	33
		鰹・鮪	768	64	78	69	63	65	75	69	65	62	56	57	55	54
		その他	905	75	76	74	90	75	90	80	88	79	65	61	60	67
		漁船計	2,126	177	176	173	186	169	189	208	214	193	165	151	148	154

第11表 平成22年、23年、24年の船種別月間有効求人・求職状況

区 分		月 間 有 効 求 人 数					月 間 有 効 求 職 数					
		年 間 取 扱 実 績			対前年増△減率(%)		年 間 取 扱 実 績			対前年増△減率(%)		
		22年	23年	24年	23/22	24/23	22年	23年	24年	23/22	24/23	
合 計		10,363	14,031	17,665	35.40	25.90	25,009	20,049	16,962	△ 19.83	△ 15.40	
商 船 等 計		8,491	12,225	15,208	43.98	24.40	21,275	16,737	14,836	△ 21.33	△ 11.36	
商 船 等	貨 物 船 計	6,564	9,642	12,102	46.89	25.51	17,803	13,326	11,615	△ 25.15	△ 12.84	
	貨 物 船	遠 洋	97	110	49	13.40	△ 55.45	321	293	314	△ 8.72	7.17
		近 海	896	1,370	1,975	52.90	44.16	925	787	844	△ 14.92	7.24
		内 航	5,416	7,993	9,878	47.58	23.58	15,777	11,672	9,957	△ 26.02	△ 14.69
		平 水	155	169	200	9.03	18.34	780	574	500	△ 26.41	△ 12.89
	旅 客 船	595	826	680	38.82	△ 17.68	1,363	1,200	1,122	△ 11.96	△ 6.50	
	そ の 他	1,332	1,757	2,426	31.91	38.08	2,109	2,211	2,099	4.84	△ 5.07	
漁 船 計		1,872	1,806	2,457	△ 3.53	36.05	3,734	3,312	2,126	△ 11.30	△ 35.81	
漁 船	底びき網	122	159	225	30.33	41.51	741	616	453	△ 16.87	△ 26.46	
	鰹・鯖	631	603	926	△ 4.44	53.57	1,746	1,322	768	△ 24.28	△ 41.91	
	そ の 他	1,119	1,044	1,306	△ 6.70	25.10	1,247	1,374	905	10.18	△ 34.13	

第12表 月別の船種別月末未済求人・求職状況

船種別		月別等															
		合計	月平均	1月	2月	3月	4月	5月	6月	7月	8月	9月	10月	11月	12月		
月末未済求人	合計	10,500	875	888	893	828	820	782	817	891	982	901	942	871	885		
	商船	貨物船	遠洋	23	2	1	4	3	1	1	2	1	3	2	1	2	2
			近海	1,184	99	83	88	79	78	81	98	114	115	110	119	111	108
			内航	5,805	484	472	503	451	453	445	410	472	551	506	546	489	507
			平水	116	10	13	18	15	7	10	5	9	10	6	6	7	10
	等	旅客船	373	31	39	36	26	29	21	37	35	38	34	18	24	36	
		その他	1,543	129	131	117	107	120	103	138	141	150	130	129	136	141	
		商船等計	9,044	754	739	766	681	688	661	690	772	867	788	819	769	804	
	漁船	底びき網	135	11	14	17	19	8	7	14	9	14	12	10	6	5	
		鰹・鮪	554	46	65	47	58	56	46	45	41	38	46	52	26	34	
		その他	767	64	70	63	70	68	68	68	69	63	55	61	70	42	
		漁船計	1,456	121	149	127	147	132	121	127	119	115	113	123	102	81	
	月末未済求職数	合計	11,774	981	1,044	1,007	955	991	984	982	945	967	962	1,010	980	947	
		商船	貨物船	遠洋	223	19	15	19	17	19	23	19	17	16	20	22	20
近海				572	48	40	53	48	41	50	42	48	49	52	47	49	53
内航				6,755	563	625	579	554	569	562	534	517	545	558	596	560	556
平水				364	30	27	31	32	34	26	37	28	26	30	39	29	25
等		旅客船	801	67	78	71	66	64	61	65	66	66	64	68	68	64	
		その他	1,488	124	125	121	120	124	124	125	124	122	127	123	135	118	
		商船等計	10,203	850	910	874	837	851	846	822	800	824	851	895	861	832	
漁船		底びき網	335	28	21	23	19	18	18	48	44	40	27	24	25	28	
		鰹・鮪	579	48	58	51	45	58	55	55	46	45	41	44	41	40	
		その他	657	55	55	59	54	64	65	57	55	58	43	47	53	47	
		漁船計	1,571	131	134	133	118	140	138	160	145	143	111	115	119	115	

第13表 船種別月間有効求人倍率の推移

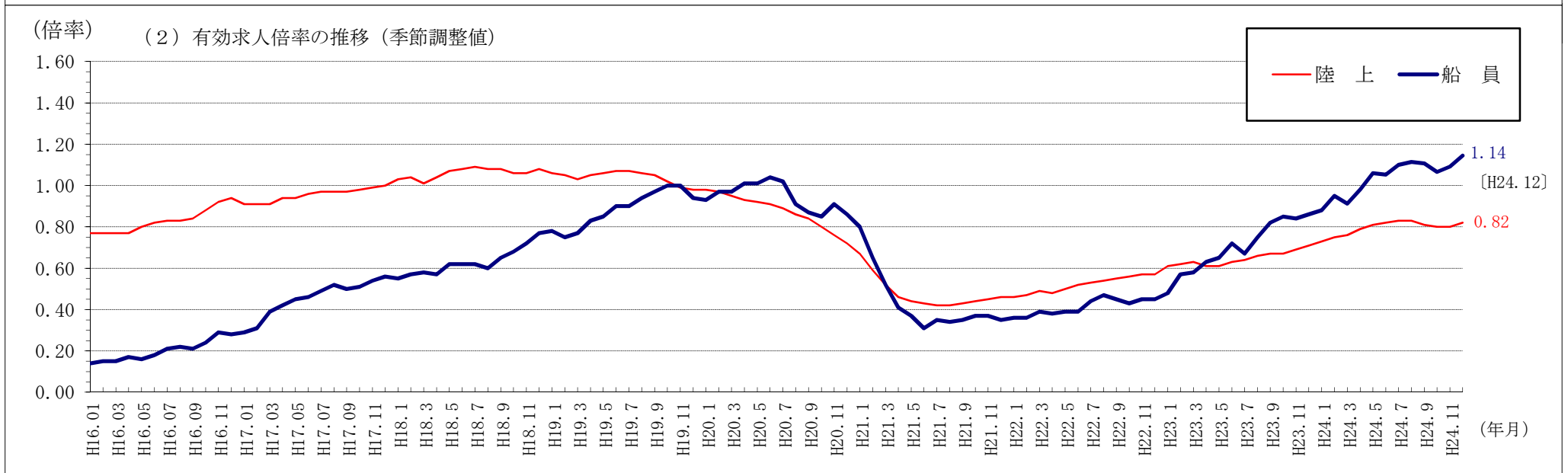
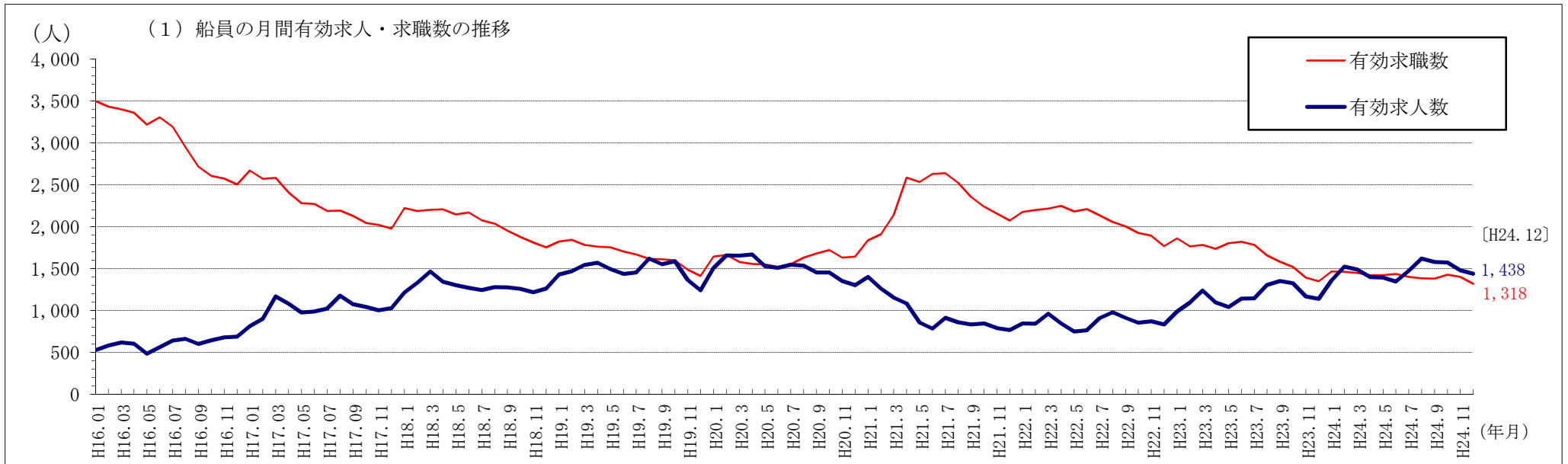
月 別 船 種 別		年間	1月	2月	3月	4月	5月	6月	7月	8月	9月	10月	11月	12月
		全 船 種		1.04	0.93	1.04	1.03	0.98	0.98	0.94	1.05	1.17	1.14	1.10
商 船 等	全商船等	1.03	0.90	1.00	0.98	0.94	0.94	0.94	1.07	1.18	1.15	1.08	1.03	1.10
	全貨物船	1.04	0.90	0.99	0.99	0.97	0.96	0.94	1.07	1.21	1.17	1.11	1.08	1.15
	貨 物 船													
	遠 洋	0.16	0.31	0.21	0.21	0.12	0.19	0.17	0.13	0.14	0.15	0.07	0.10	0.08
	近 海	2.34	1.78	2.35	1.92	1.72	2.19	2.00	2.92	2.64	2.68	2.73	2.77	2.44
	内 航	0.99	0.86	0.92	0.95	0.96	0.92	0.90	0.99	1.14	1.11	1.06	1.03	1.08
	平 水	0.40	0.58	0.64	0.61	0.42	0.33	0.27	0.33	0.45	0.36	0.20	0.23	0.56
	旅 客 船	0.61	0.71	0.75	0.61	0.51	0.49	0.65	0.84	0.68	0.58	0.57	0.38	0.49
そ の 他	1.16	1.06	1.23	1.09	1.02	1.11	1.08	1.18	1.28	1.37	1.19	1.10	1.18	
漁 船	全 漁 船	1.16	1.09	1.34	1.40	1.28	1.22	0.94	0.95	1.13	1.07	1.25	1.26	1.01
	底びき網	0.50	0.82	0.77	1.03	0.69	0.58	0.25	0.39	0.37	0.43	0.52	0.36	0.30
	鰹・鮪	1.21	1.01	1.41	1.52	1.43	1.15	1.07	1.02	1.23	1.18	1.40	1.13	0.94
	そ の 他	1.44	1.25	1.51	1.44	1.39	1.44	1.33	1.30	1.56	1.42	1.51	1.88	1.42

第14表 全国の船員職業安定窓口別月間有効求人倍率の推移

安定窓口	年月											
	1月	2月	3月	4月	5月	6月	7月	8月	9月	10月	11月	12月
全国	0.93	1.04	1.03	0.98	0.98	0.94	1.05	1.17	1.14	1.10	1.06	1.09
北海道(本局)	0.73	1.00	0.63	0.47	0.53	0.13	0.29	0.81	0.62	0.55	0.42	0.46
函館	0.96	1.27	1.30	0.58	1.00	1.53	1.82	1.11	1.16	1.21	1.11	0.83
室蘭	0.71	0.80	0.60	0.00	0.10	0.00	0.17	1.00	3.00	2.00	1.00	0.67
釧路	0.43	0.40	0.88	0.67	0.47	0.02	0.13	0.10	0.00	0.10	0.00	0.09
旭川(稚内)	0.93	0.36	0.55	0.86	5.00	-	-	-	-	12.00	7.50	7.00
東北(本局)	0.36	0.42	0.43	0.33	0.36	0.47	0.36	0.13	0.18	0.33	0.45	1.50
福島(小名浜)	0.36	1.00	1.40	0.87	1.17	0.62	1.56	0.88	0.83	1.00	1.43	1.50
岩手(宮古)	0.33	0.40	0.47	0.53	0.22	0.19	0.23	0.08	0.00	0.00	0.10	0.07
気仙沼	0.40	0.45	0.82	0.74	0.83	0.84	0.98	1.06	0.83	0.83	0.55	0.50
石巻	0.13	0.26	0.27	0.17	0.23	0.28	0.39	0.55	0.65	0.42	0.52	0.44
八戸	0.16	0.17	0.31	0.34	0.24	0.18	0.17	0.30	0.35	0.37	0.26	0.24
青森	0.71	0.63	1.17	0.50	1.67	1.67	2.00	0.25	0.14	0.22	0.20	0.00
秋田	0.43	0.29	0.50	0.80	1.00	0.75	0.60	0.67	0.50	1.00	0.67	0.67
山形(酒田)	0.00	0.00	1.00	2.00	0.33	0.25	0.33	0.00	0.00	0.00	0.00	0.00
北陸信越(本局)	0.50	0.40	1.00	0.80	0.43	0.89	0.80	1.50	2.75	0.67	0.00	0.67
富山(伏木)	2.00	0.80	1.00	0.17	0.67	0.25	0.00	0.00	0.00	0.00	0.00	0.00
石川(七尾)	0.22	0.21	0.06	0.08	0.07	0.00	0.00	0.08	0.33	0.27	0.19	0.08
関東(本局)	1.18	1.19	1.17	1.43	1.30	1.10	1.20	1.49	1.57	1.28	0.97	1.00
東京	4.71	3.67	3.16	3.61	2.93	3.47	4.23	3.26	3.34	5.14	5.17	7.39
鹿島	0.88	1.17	2.00	1.83	1.38	1.40	1.00	1.17	1.14	1.13	1.50	1.00
中部(本局)	0.60	0.37	0.36	0.38	0.33	0.44	0.40	0.47	0.36	0.21	0.32	0.44
静岡(清水)	0.81	1.07	0.71	0.63	0.69	0.75	1.73	1.58	1.16	1.32	1.47	0.73
三重(四日市)	3.00	4.25	18.00	6.67	2.75	4.33	4.00	1.50	1.33	0.57	1.43	12.00
鳥羽	0.80	1.69	1.00	0.53	0.20	0.21	0.13	0.25	0.73	0.87	1.09	0.75
福井(敦賀)	-	-	-	-	-	0.00	0.00	0.00	0.00	-	0.00	0.00
近畿(本局)	2.84	2.74	3.02	2.43	2.61	1.83	2.51	3.64	3.71	3.03	2.65	1.93
京都(舞鶴)	-	-	0.00	0.00	0.00	0.00	1.00	2.00	1.00	0.00	1.00	1.50
和歌山	4.00	1.75	2.00	2.50	2.50	2.00	2.13	2.33	3.60	1.75	1.44	1.44
勝浦	0.40	3.00	7.00	16.00	10.00	13.00	1.75	2.00	0.50	1.00	1.25	2.50
神戸(本局)	0.66	0.82	0.83	0.75	0.67	0.71	0.93	1.05	0.92	0.79	0.97	0.79
中国(本局)	4.25	4.00	2.65	1.96	1.32	1.36	2.30	2.50	1.79	1.63	1.56	1.39
尾道	3.00	2.96	4.00	3.10	2.38	2.33	3.05	3.44	3.53	2.32	2.00	2.13
因島	2.50	3.00	2.50	2.00	1.67	1.33	3.00	1.50	1.20	1.33	1.50	2.00
呉	5.00	4.54	2.32	2.32	3.00	3.31	2.37	2.58	3.79	3.73	3.13	3.46
鳥取(境)	0.33	0.86	0.25	0.19	0.47	0.45	0.58	0.50	0.14	0.50	0.63	0.67
鳥根	1.00	0.50	0.50	1.00	1.00	0.71	1.33	1.25	1.20	2.60	1.29	0.75
岡山(玉野)	2.29	2.00	1.96	2.35	1.84	2.71	3.58	2.47	1.59	1.60	2.64	1.82
山口(徳山)	2.83	2.47	1.96	1.92	2.05	2.00	1.95	2.68	2.70	2.33	1.84	1.39
四国(本局)	1.65	1.63	1.33	1.03	1.30	1.78	3.92	6.08	4.44	7.08	3.75	3.00
徳島	1.81	2.13	2.15	2.13	2.09	1.88	2.28	3.21	3.52	2.17	2.06	2.23
愛媛	1.43	1.57	1.04	1.50	1.42	1.79	2.11	2.50	2.53	3.92	2.63	2.67
宇和島	0.48	0.79	1.00	1.26	1.57	1.50	1.10	1.29	1.52	1.18	1.26	0.83
今治	4.21	5.00	4.20	6.00	4.97	4.03	5.21	10.44	9.24	7.13	5.20	7.40
高知	0.73	0.67	0.36	0.46	0.58	0.40	0.20	0.14	0.22	0.39	0.24	0.20
九州(本局)	0.45	0.53	0.40	0.35	0.41	0.29	0.41	0.36	0.35	0.47	0.60	0.59
若松	0.81	1.15	1.50	1.38	1.73	2.33	2.25	3.17	3.33	2.68	2.71	1.88
福岡	0.62	1.00	0.76	0.85	1.27	1.05	0.90	1.39	1.24	1.76	1.55	1.25
長崎	0.25	0.23	0.28	0.27	0.30	0.38	0.34	0.38	0.41	0.34	0.38	0.68
佐世保	0.47	0.62	0.56	0.30	0.38	0.34	0.16	0.22	0.25	0.16	0.30	0.54
熊本(三角)	0.74	0.73	1.42	1.16	0.93	0.94	1.10	1.18	0.94	1.11	1.20	1.61
大分	0.48	0.72	0.67	0.47	0.73	0.91	0.75	0.85	0.92	0.75	0.81	0.67
宮崎	0.11	0.14	0.12	0.07	0.15	0.18	0.25	0.19	0.04	0.07	0.04	0.07
鹿児島	0.45	0.55	0.51	0.42	0.32	0.28	0.28	0.32	0.29	0.25	0.18	0.37
下関	1.00	1.00	0.71	0.79	1.11	1.09	1.28	0.91	1.41	1.02	1.02	1.47
那覇	0.40	0.36	0.61	0.33	0.14	0.25	0.22	0.28	0.40	0.32	0.44	0.47
宮古	0.00	0.00	0.00	1.00	-	-	-	-	0.00	0.00	0.00	0.00
八重山	0.00	0.00	0.00	0.00	0.00	0.00	0.08	0.11	0.00	0.00	0.00	0.00

(注) 1. (網掛け)は、有効求人倍率が1.00倍以上のものを示す。
 2. 「-」は、当該月における有効求人数及び有効求職数がいずれも0人であることを示す。

第15表 月間有効求人・求職数及び有効求人倍率の推移



3. 雇用保険の失業等給付関係統計表

第16表 失業等給付状況

区 分	受給者延人員数			初回受給者数			受給者実人員数			支 給 金 額 (円)		
	計	商船等	漁 船	計	商船等	漁 船	計	商船等	漁 船	計	商 船 等	漁 船
平成22年計	5,640	4,510	1,130	1,123	915	208	5,114	4,116	998	809,485,690	654,978,463	154,507,227
平成23年〃	5,747	3,720	2,027	1,147	734	413	5,024	3,299	1,725	808,524,543	517,036,150	291,488,393
平成24年〃	3,652	2,803	849	758	596	162	3,144	2,388	756	502,289,023	378,180,478	124,108,545
平成22年月平均	470	376	94	94	76	17	426	343	83	67,457,141	54,581,539	12,875,602
平成23年〃	479	310	169	96	61	34	419	275	144	67,377,045	43,086,346	24,290,699
平成24年〃	304	234	71	63	50	14	262	199	63	41,857,419	31,515,040	10,342,379
平成24年1月	333	251	82	68	54	14	298	226	72	47,721,496	34,716,402	13,005,094
2月	401	314	87	72	54	18	311	234	77	54,773,884	41,755,557	13,018,327
3月	317	237	80	50	40	10	277	203	74	42,773,517	30,934,923	11,838,594
4月	280	212	68	58	48	10	261	196	65	35,743,332	25,768,773	9,974,559
5月	330	243	87	74	60	14	248	188	60	48,806,201	35,988,826	12,817,375
6月	265	197	68	84	54	30	255	187	68	35,276,120	28,077,256	7,198,864
7月	279	202	77	52	35	17	254	180	74	38,672,146	27,830,045	10,842,101
8月	298	219	79	62	51	11	259	188	71	44,139,995	32,274,192	11,865,803
9月	270	218	52	58	48	10	243	193	50	36,572,837	28,370,105	8,202,732
10月	307	253	54	73	60	13	253	206	47	42,001,820	32,943,725	9,058,095
11月	298	246	52	60	54	6	245	198	47	39,910,727	31,913,136	7,997,591
12月	274	211	63	47	38	9	240	189	51	35,896,948	27,607,538	8,289,410
対前年計比												
23/22	63.5	75.3	41.9	66.1	81.2	39.2	62.6	72.4	43.8	62.1	73.1	42.6

第17表 過去10年間の失業等給付状況

年別	区分	支給延件数		支給延件数指数	給付金額（千円）	給付金額指数	
	年	間	月				平均
平成 15年		20,033		1,669	100	3,289,569	100
平成 16年		13,746		1,146	69	2,063,172	63
平成 17年		10,454		871	52	1,528,630	46
平成 18年		9,617		801	48	1,411,816	43
平成 19年		6,489		541	32	928,664	28
平成 20年		5,319		443	27	751,170	23
平成 21年		8,430		703	42	1,219,622	37
平成 22年		5,640		470	28	809,486	25
平成 23年		5,747		479	29	808,525	25
平成 24年		3,652		304	18	502,289	15

(参 考) 用 語 の 定 義

(1) 船員職業紹介関係

①新規求人数

各月中に受理した新規の求人申込みの人数をいう。

②新規求職数

各月中に受理した新規の求職申込みの人数をいう。

③月間有効求人数

前月から繰越された未済求人数と本月における新規求人数の合計をいう。

④月間有効求職数

前月から繰越された未済求職数と本月における新規求職数の合計をいう。

⑤成立数

各月中に運輸局の紹介により雇用関係が新たに成立した人数をいう。

⑥月末未済求人数

各月末において求人申込みを受理した日から30日を経過したもの及び紹介期限を過ぎたものを除く有効な求人数から、本月の成立数及び求人取消数（運輸局の紹介以外の方法で船員を充足した場合を含む。）を差し引いた数をいう。

⑦月末未済求職数

各月末において求職申込みを受理した日から30日を経過したもの及び紹介期限を過ぎたものを除く有効な求職数から、本月の成立数及び求職取消数（運輸局の紹介以外で就職した場合を含む。）及び有効な求職申込みとは認め難いものの数を差し引いた数をいう。

(2) 失業保険関係

①失業等給付支給延件数

各月中に失業等給付を支給した延件数をいう。

②初回受給者数

各月中に失業後初めて失業等給付を受給した者の数をいう。

③受給者実数

各月中に失業等給付を支給した者の数をいう。（同一人に失業等給付を支給した場合は、その日数又は回数に多少にかかわらず、1人として算入する。）

(3) 各指数の算出方法

$$\text{① 有効求人倍率} = \frac{\text{月間有効求人数}}{\text{月間有効求職数}}$$

$$\text{② 就職率 (\%)} = \frac{\text{成立数}}{\text{月間有効求職数}}$$

$$\text{③ 充足率 (\%)} = \frac{\text{成立数}}{\text{月間有効求人数}}$$

$$\text{④ 対前年増減率 (\%)} = \frac{(\text{本年取扱実数} - \text{前年取扱実数})}{\text{前年取扱実数}}$$