

# 桜井ひみこの里観光エリアにおける予備的調査結果

# 桜井ひみこの里観光エリアの概要

- 本調査の対象となった事業所は215件である。

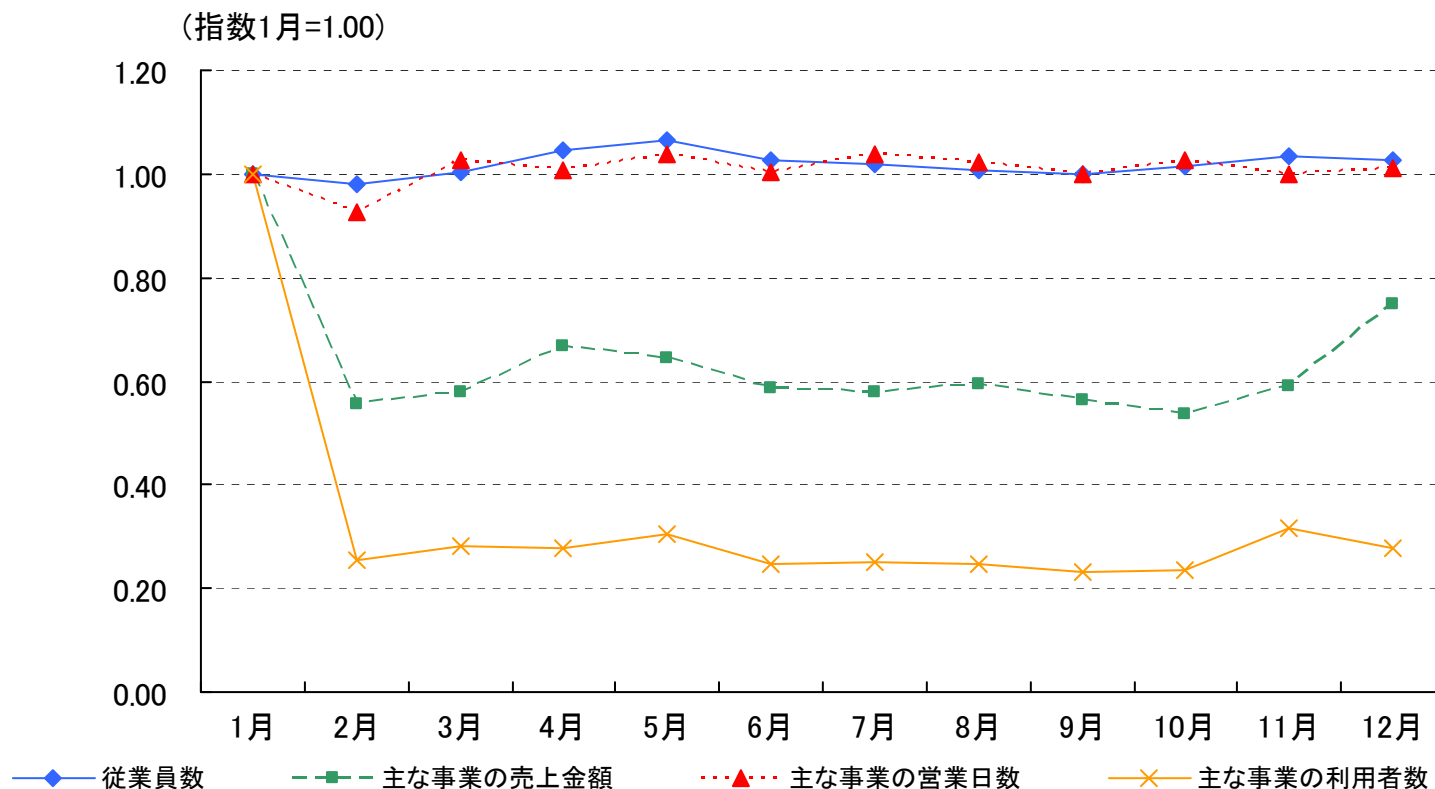
	観光産業 事業所数（件）
全国(対象地域合計)	52,745
桜井ひみこの里観光エリア	215

桜井ひみこの里観光エリアで調査対象となった旧市区町村：  
旧三輪町、旧初瀬町（奈良県）

代表的な観光地点：  
大神神社／長谷寺／談山神社

# 観光売上・利用者数の季節変動

- 主な事業の売り上げ、利用者数の変動については、1月に大きなピークがあるが、それ以外の月は緩やかに推移している。年間を通じて、消費額単価(円/人)は安定していると考えられる。



# 事業別観光売上割合

- ・ 主な事業に占める観光売上割合は2.6～86.7%であり、全体としては24.8%となっている。
- ・ 社会教育事業、宿泊事業の観光売上割合がエリア内でも高く、全国と比較しても高くなっている。

代表地域		全 体	小売業	旅客運送 事業	物品賃貸 事業	宿泊事業	飲食サービス事 業	生活関連サービ ス、娯楽事業	社会教育 事業	不詳
全国	主な事業の売上(百万円)	5,151,082	2,861,539	423,935	100,895	417,630	778,564	462,627	74,526	31,366
	観光売上(百万円)	1,276,492	257,465	137,803	53,067	286,370	143,642	348,158	45,938	4,049
	(観光売上割合)	(24.8%)	(9.0%)	(32.5%)	(52.6%)	(68.6%)	(18.4%)	(75.3%)	(61.6%)	(12.9%)
桜井ひみこの里 観光エリア	主な事業の売上(百万円)	10,005	6,813	28	33	100	703	7	2,321	3
	観光売上(百万円)	2,485	176	5	0	77	214	0	2,013	-
	(観光売上割合)	(24.8%)	(2.6%)	(17.8%)	(0.0%)	(76.5%)	(30.4%)	(0.0%)	(86.7%)	

# 観光需要に基づく資金の約9%が域内に循環している

回答事業所数 54事業所

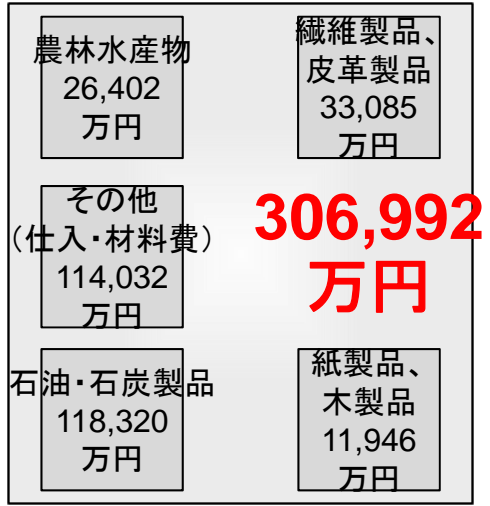
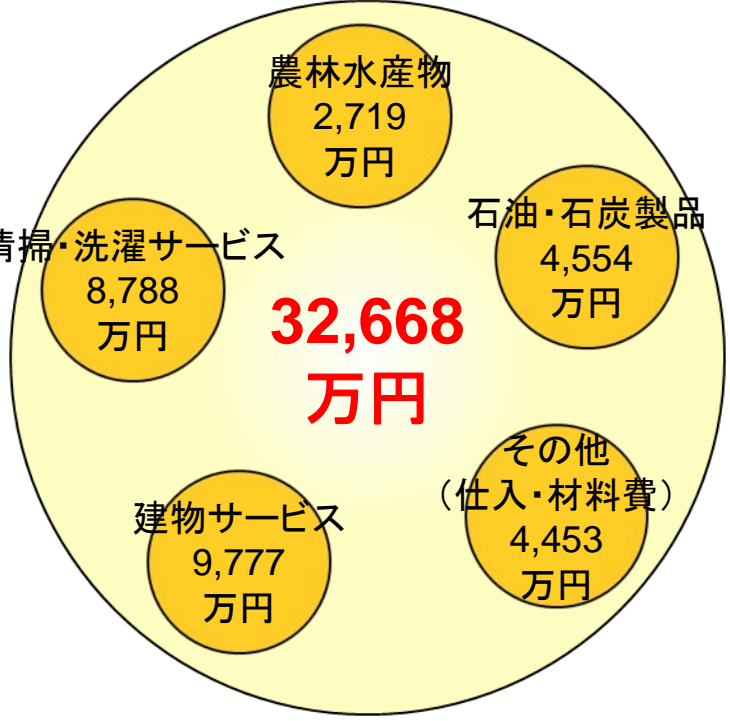
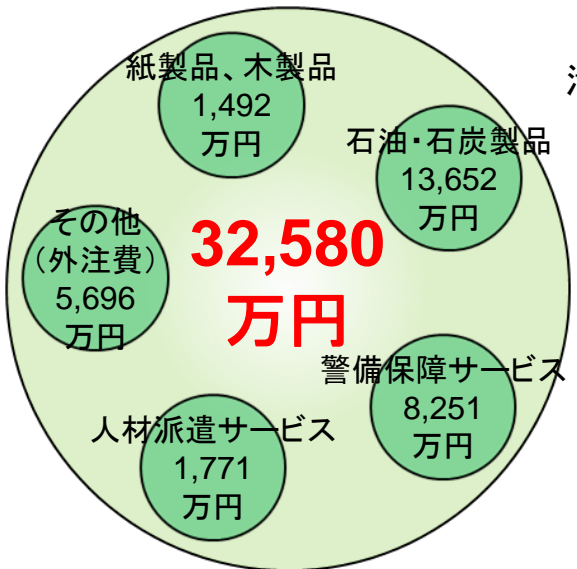
**観光産業事業所**  
(年間仕入・外注費用計：372,240万円)

**市区町村内 (域内)** **8.8%**

**都道府県内 (他の市区町村)** **8.8%**

- 域内調達率上位3項目 (5割以上)**
- 1. 清掃・洗濯サービス 98.5%
  - 2. 建物サービス 90.0%
  - 3. 人材派遣サービス 30.0%
- 域内調達率下位3項目**
- 1. 加工食品、調味料 0.0%
  - 1. 飲料 0.0%
  - 1. 繊維製品、皮革製品 0.0%
  - 1. 情報処理・提供サービス 0.0%
  - 1. 警備保障サービス 0.0%
  - 1. その他(外注費) 0.0%

**他の都道府県** **82.5%**



# 平均売上額 個人経営:約900万円、法人経営:約2億3千万円

- ・ 個人経営では、売上(収入)金額の平均が費用総額を上回っている。
- ・ 法人経営の費用内訳では、仕入・材料費以外では販売手数料がやや高くなっている。

## 個人経営

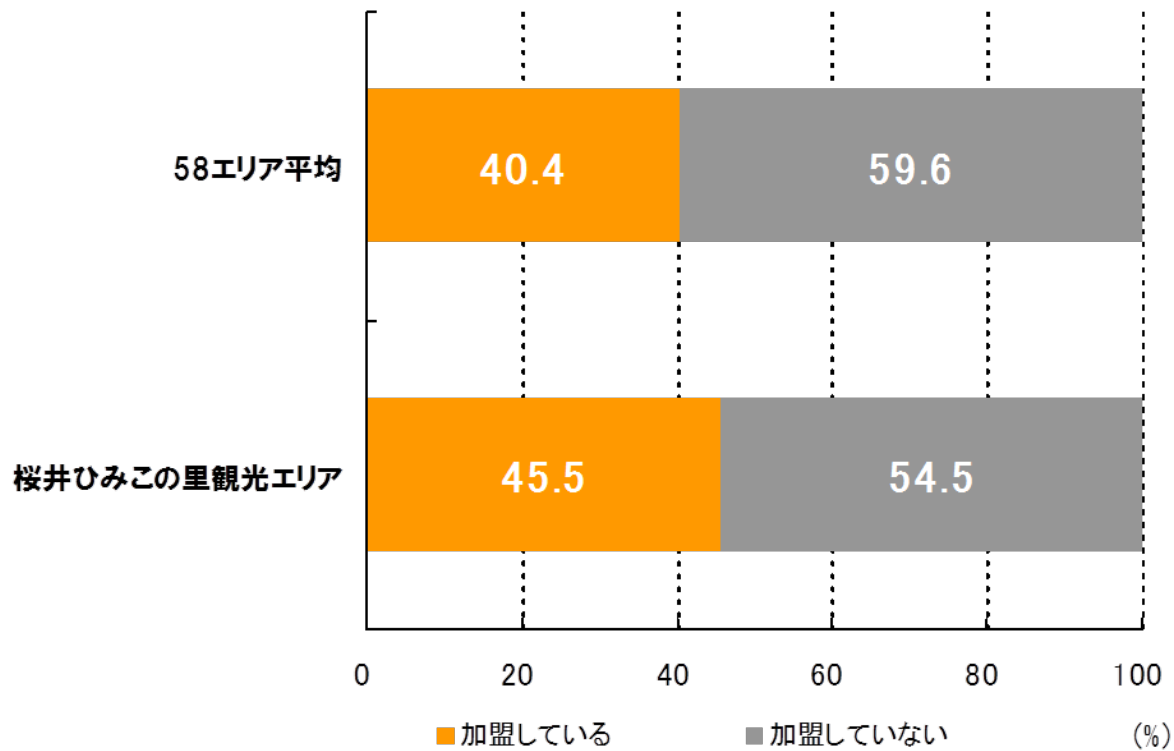
	平均
売上(収入)金額 (万円)	942
費用総額(売上原価+経費計) (万円)	725

## 法人

		平均
売上高 (万円)		23,013
費用	売上原価 (万円)	17,282
	販売費及び一般管理費 (万円)	6,111
費用 内訳 (特掲)	仕入・材料費 (万円)	19,297
	外注費 (万円)	173
	販売手数料 (万円)	537
	広告宣伝費 (万円)	262
	従業員教育費 (万円)	24

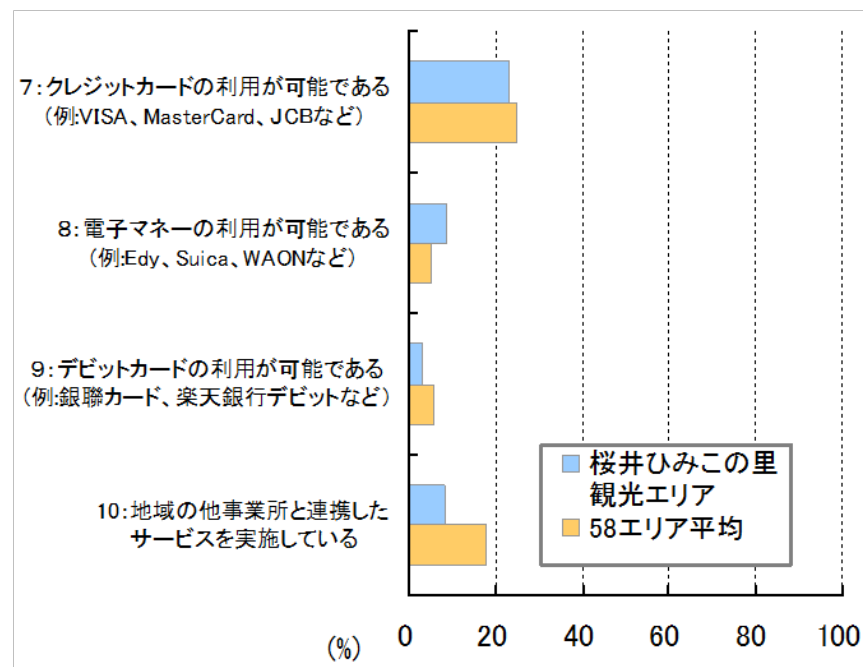
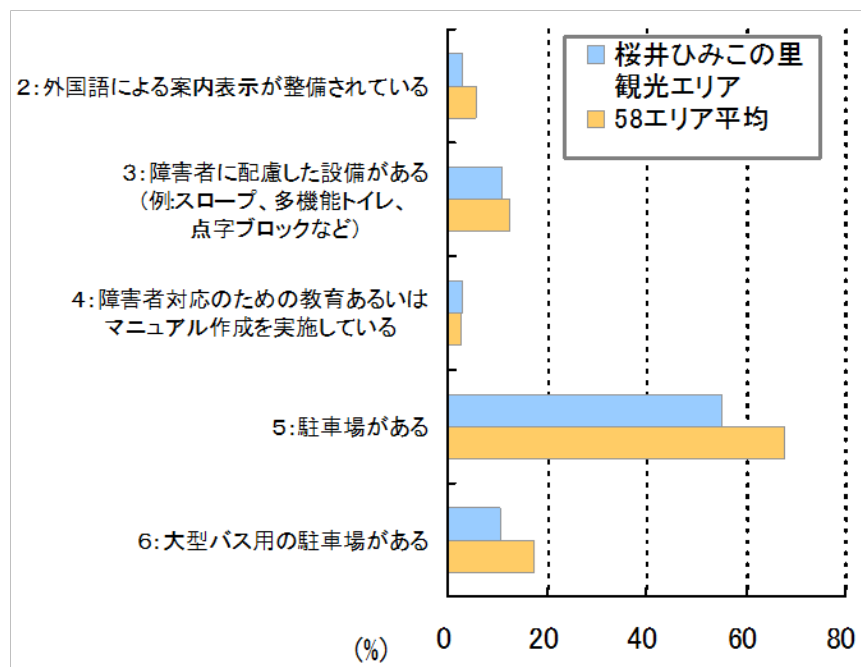
# 取り組みの内容[観光協会への加盟]

- 観光産業事業所の観光協会への加盟率は、桜井ひみこの里観光エリアで45.5%となっており、58エリア平均に比べ、やや高い状況である。



# 取り組みの内容[サービスの提供状況]

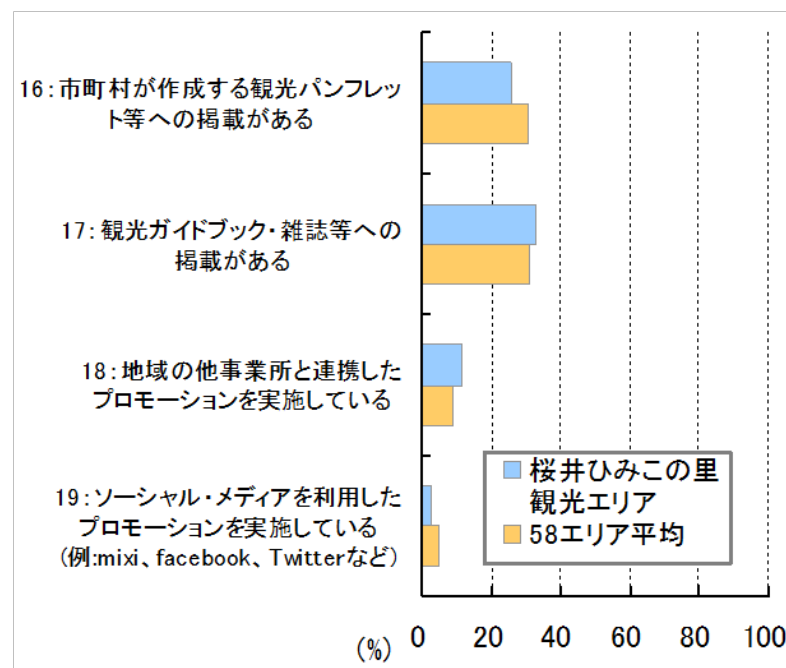
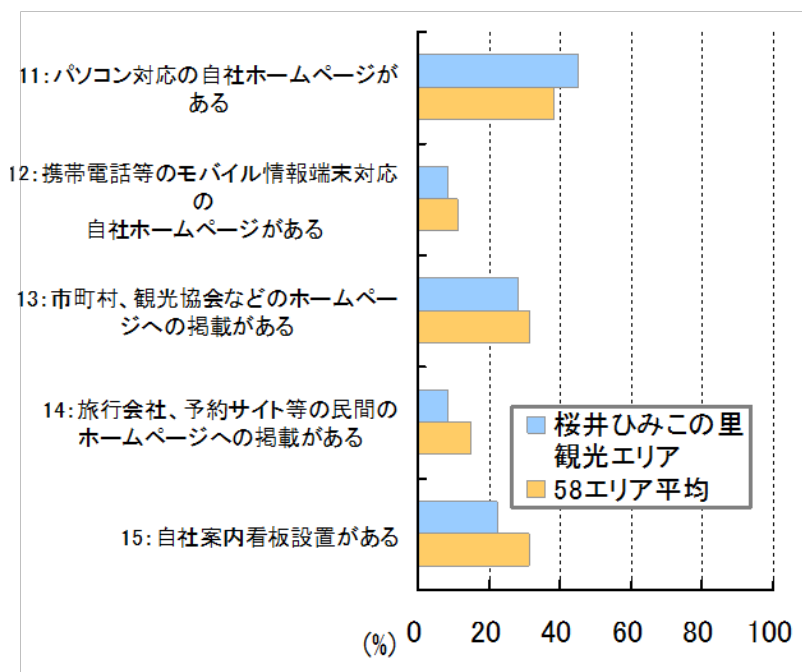
- サービスの提供状況は58エリア平均と比較して総じて低くなっている。
- その中でも「10.地域の他事業所と連携したサービス」は低くなっている。





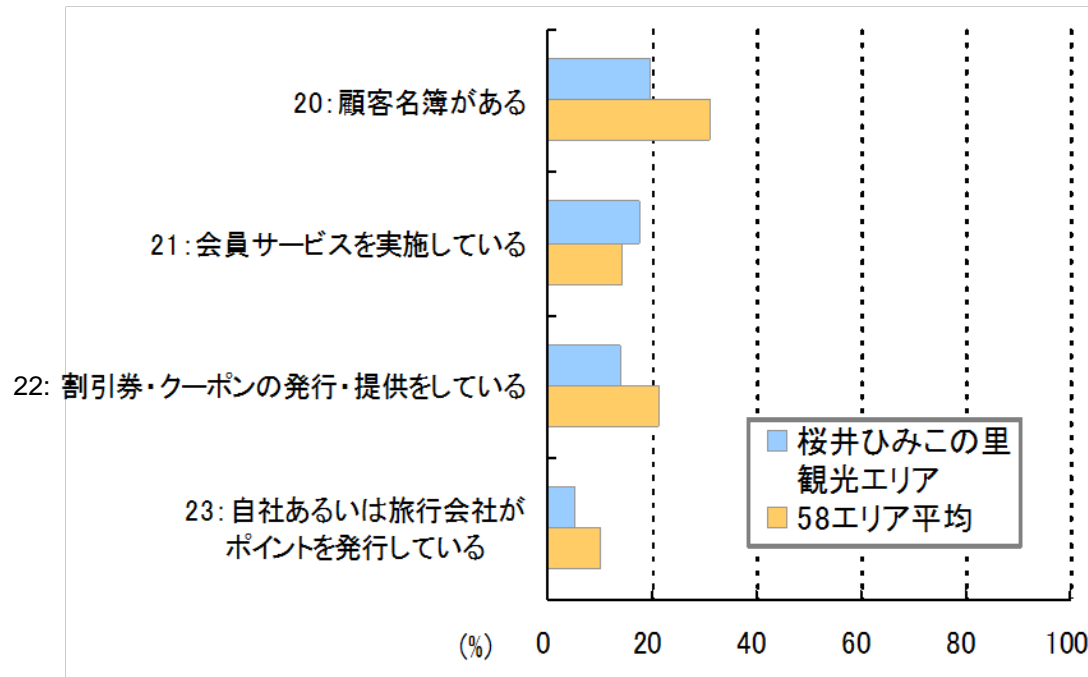
# 取り組みの内容[ 広告の実施状況 ]

- 「11.パソコン対応の自社ホームページ」、「17.観光ガイドブック・雑誌への掲載」、「18.地域の他事業者と連携したプロモーション」は58エリア平均よりやや高いものの、他の全ての項目で58エリア平均より低い割合となっている。



# 取り組みの内容[マーケティング]

- マーケティングへの取り組みについては、「21.会員サービスを実施」が58エリア平均と比較してやや高いが、その他の項目は低くなっている。



# 電子商取引による売上の相手・手段の構成

- ・ 企業・団体への販売がなく、すべて個人への販売となっている。

代表地域		観光客個人 [直接販売]	観光客個人 [手数料支払販売]	企業・団体
58エリア平均	構成比	59.1%	22.0%	18.9%
桜井ひみこの里観光エリア	構成比	52.9%	47.1%	0.0%