

最近の建築確認件数等の状況について (平成19年4月～平成25年2月)

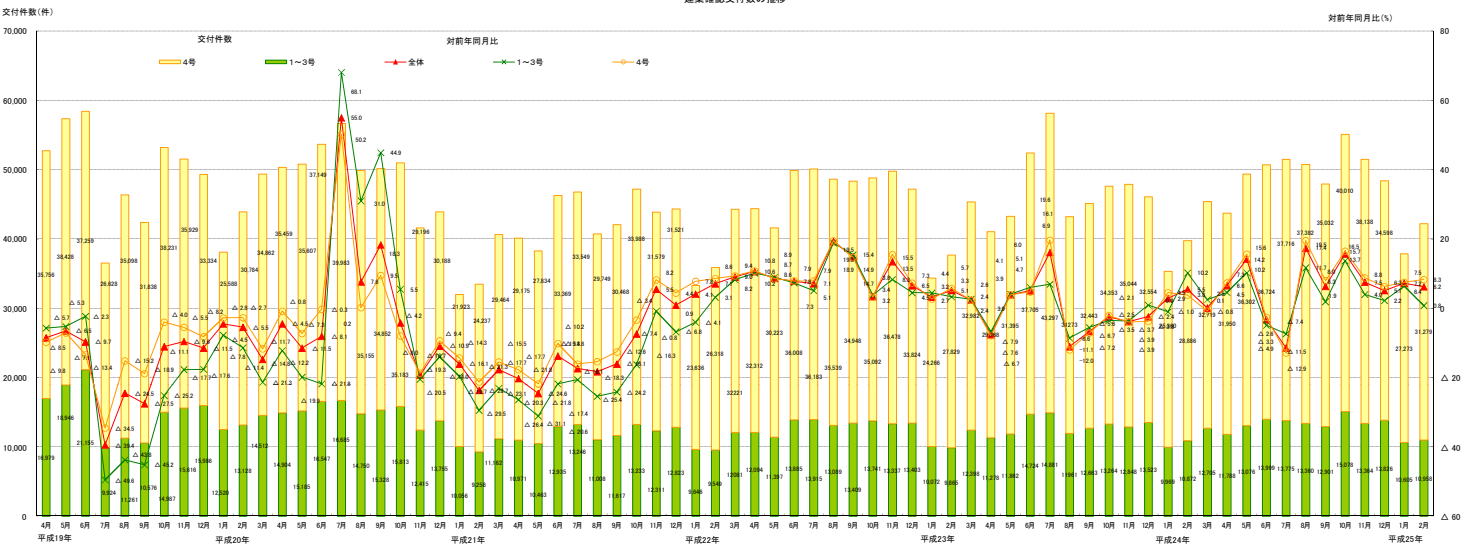
- (1) 建築確認件数は、前月より増加。対前年同月比は、1～3号建築物及び4号建築物共に増加。
構造計算適合性判定の合格件数については、前月より増加。
※ 平成23年3～6月分に関しては、岩手県の一部の地区について東日本大震災の影響により建築確認状況の把握が困難であるため、確認が可能な範囲で集計を行っている。

【建築確認(交付件数)の推移】

建築確認(交付件数)	平成21年度												平成22年度												平成23年度												平成24年度												平成25年度	
	4月	5月	6月	7月	8月	9月	10月	11月	12月	1月	2月	3月	4月	5月	6月	7月	8月	9月	10月	11月	12月	1月	2月	3月	4月	5月	6月	7月	8月	9月	10月	11月	12月	1月	2月															
建築確認(交付件数)	40,146	38,297	48,304	46,795	40,757	42,085	47,221	43,890	44,344	33,282	35,997	44,302	44,406	41,620	49,893	50,098	48,628	48,357	48,833	49,815	47,227	34,338	37,694	43,380	41,046	43,257	52,429	58,178	43,234	45,108	47,617	47,893	46,077	35,329	39,759	45,424	43,738	49,378	50,723	51,491	50,742	47,933	55,088	51,502	48,424	37,878	42,237			
1～3号建築物	10,971	10,463	12,935	13,246	11,008	11,617	13,233	12,311	12,823	9,646	9,549	12,081	12,094	11,397	13,885	13,915	13,089	13,409	13,741	13,337	13,403	10,072	9,865	12,398	11,278	11,862	14,724	14,881	11,861	12,863	13,264	12,848	13,523	9,969	10,872	12,705	11,788	13,076	13,999	13,775	13,360	12,901	15,078	13,384	13,826	10,605	10,558			
4号建築物	29,175	27,834	35,369	33,549	29,749	30,468	35,604	31,579	31,521	23,836	26,318	32,221	32,312	30,223	36,008	36,183	35,539	34,948	35,092	36,478	33,824	24,266	27,829	32,862	29,768	31,395	37,705	43,297	31,273	32,443	34,353	35,044	32,554	25,380	28,886	32,719	31,950	36,302	36,724	37,716	37,382	35,032	40,010	38,138	34,596	27,273	31,279			
構造計算適合性判定	1,297	1,106	1,270	1,335	1,161	1,165	1,209	1,183	1,160	902	1,059	1,542	1,296	1,169	1,854	1,612	1,568	1,493	1,541	1,415	1,456	1,051	1,161	1,594	1,378	1,347	1,563	1,522	1,462	1,516	1,397	1,395	1,484	1,209	1,421	1,664	1,408	1,593	1,841	1,554	1,636	1,628	1,721	1,481	1,513	1,237	1,360			
対前年同月比	△20.3	△24.6	△13.8	△17.4	△18.3	△16.1	△7.4	5.5	0.9	4.1	7.1	9.0	10.6	8.7	7.8	7.1	19.3	14.9	3.4	19.5	6.5	3.2	5.1	2.4	△7.6	3.9	5.1	16.1	△11.1	△6.7	△2.5	△3.9	△2.4	2.9	5.5	0.1	6.6	14.2	△3.3	△11.5	17.4	6.3	15.7	7.5	5.1	7.2	6.2			
(※1)	△26.4	△31.1	△1.8	△20.6	△25.4	△24.2	△16.3	△0.8	△6.8	△4.1	3.1	8.2	10.2	8.9	7.3	5.1	18.9	15.4	3.8	8.3	4.5	4.4	3.3	2.6	△6.7	4.1	6.0	6.9	△8.6	△5.8	△3.5	△3.7	0.9	△1.0	10.2	2.5	4.5	10.2	△4.9	△7.4	11.7	1.9	13.7	4.0	2.2	6.4	0.8			
(※2)	△17.3	△21.8	△10.3	△18.1	△15.4	△12.9	△5.4	8.2	4.4	7.8	8.6	9.4	10.8	8.8	7.9	17.9	15.9	14.7	3.2	15.5	7.3	2.7	5.7	2.4	△7.9	3.9	4.7	19.7	△12.0	△7.2	△2.1	△3.9	△3.8	4.5	3.8	△0.8	7.3	15.8	△2.9	△12.9	19.5	8.0	16.5	8.8	6.3	7.5	8.3			

※1 1～3号建築物以外の建築物で本通知2項に定める小規模建築物(建築基準法第6条第4項(建築4号))
※2 1～3号建築物以外の建築物で本通知2項に定める小規模建築物(建築基準法第6条第4項(建築4号))

建築確認交付数の推移



適利合格件数の推移

