

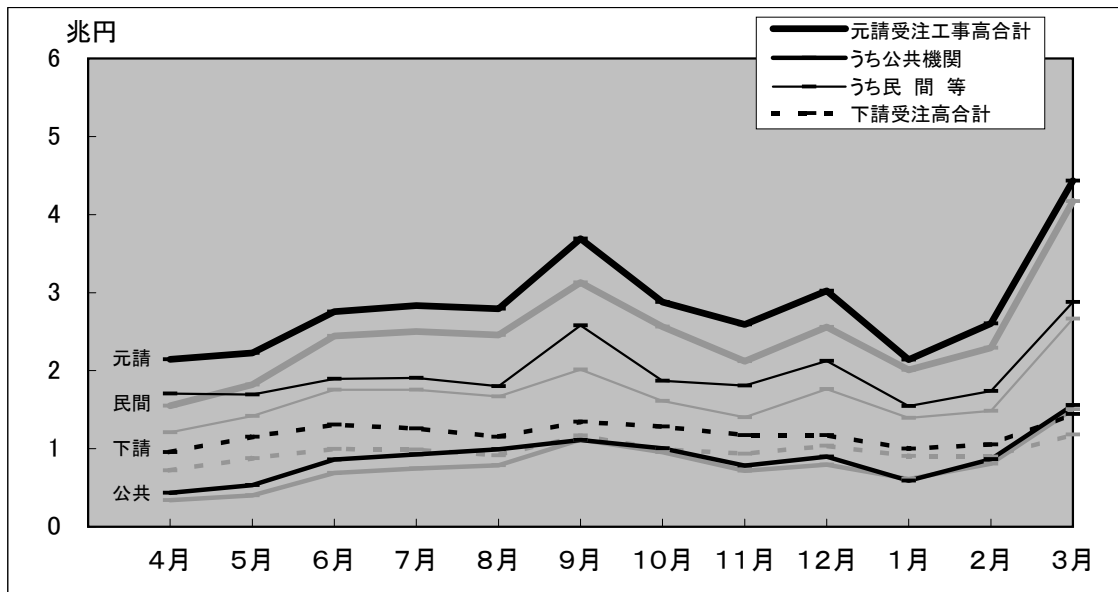
建設工事受注動態統計調査報告

平成25年3月分

Monthly Report on

Current Survey of Orders Received for Construction

受注高の推移(平成24年度)



(グラフ中の淡色の線は、平成23年度の推移)

4月分は6月10日公表予定

※問い合わせ先

国土交通省 総合政策局 建設統計室
電話 代表:03-5253-8111
担当者 山下(課長補佐) 内線 28-621
篠谷(係長) 内線 28-622
中尾(係員) 内線 28-623

建設工事受注動態統計調査報告（平成25年3月分）

受注高

3月の受注高は5兆8,770億円で、前年同月比9.8%増加した。うち元請受注高は4兆4,347億円で、同6.3%増加し、下請受注高は1兆4,423億円で、同22.1%増加した。

元請受注高のうち公共機関からの受注高は1兆5,569億円で、同3.5%増加し、民間等からの受注高は2兆8,778億円で、同8.0%増加した。

注1) 下請受注高は、2次下請以下も含む。

注2) 四捨五入により億円単位の値としたため、各項目の合計は必ずしも総計と一致しない。

1. 受注高

3月の受注高は、5兆8,770億円。

・前年同月比 9.8%増、13か月連続の増加。

1) 元・下請別 (資料編, 表I-1参照)

元請受注高は、4兆4,347億円。(前年同月比 6.3%増、13か月連続の増加)

下請受注高は、1兆4,423億円。(同 22.1%増、13か月連続の増加)

2) 業種別 (資料編, 表I-2参照)

総合工事業は、4兆881億円。(同 6.6%増、15か月連続の増加)

職別工事業は、5,097億円。(同 33.7%増、12か月連続の増加)

設備工事業は、1兆2,792億円。(同 12.7%増、3か月連続の増加)

2. 元請受注高

3月の元請受注高は、4兆4,347億円。

・前年同月比 6.3%増、13か月連続の増加。

1) 発注者別 (資料編, 表I-1参照)

公共機関からは、1兆5,569億円。(同 3.5%増、2か月連続の増加)

民間等からは、2兆8,778億円。(同 8.0%増、12か月連続の増加)

2) 工事種類別 (資料編, 表I-1参照)

土木工事は、1兆5,291億円。(同 5.9%増、2か月連続の増加)

建築工事は、2兆5,408億円。(同 4.6%増、12か月連続の増加)

機械装置等工事は、3,648億円。(同 23.0%増、2か月連続の増加)

※ 建築工事には建築設備工事を含む。

3) 業種別 (資料編, 表I-2参照)

総合工事業は、3兆5,373億円。(同 4.0%増、16か月連続の増加)

職別工事業は、1,437億円。(同 13.2%増、6か月連続の増加)

設備工事業は、7,537億円。(同 17.5%増、2か月連続の増加)

建設工事受注動態統計調査報告（平成25年3月分）

公共機関からの受注工事（1件500万円以上の工事）

3月の公共機関からの受注工事額は1兆4,685億円で、前年同月比2.2%増加した。うち「国の機関」からは6,780億円で、同14.1%減少し、「地方の機関」からは7,905億円で、同22.0%増加した。

3月の公共機関からの受注工事額は、1兆4,685億円。

・前年同月比 2.2%増、2か月連続の増加。

1. 発注機関別（資料編，表Ⅱ－1参照）

1) 国の機関

「国の機関」からの受注工事額は、6,780億円であった。

・前年同月比 14.1%減、先月の増加から再び減少。

- ① 国は、4,010億円。（同 27.7%減、3か月ぶりの減少）
- ② 独立行政法人は、1,213億円。（同 31.7%増、先月の減少から再び増加）
- ③ 政府関連企業等は、1,557億円。（同 9.4%増、2か月連続の増加）

2) 地方の機関

「地方の機関」からの受注工事額は、7,905億円であった。

・前年同月比 22.0%増、3か月ぶりの増加。

- ① 都道府県は、3,836億円。（同 11.2%増、4か月ぶりの増加）
- ② 市区町村は、3,046億円。（同 55.8%増、12か月連続の増加）
- ③ 地方公営企業は、664億円。（同 23.9%減、先月の増加から再び減少）
- ④ その他は、359億円。（同 76.0%増、7か月連続の増加）

2. 工事分類別（資料編，表Ⅱ－2. 1）参照）

工事分類別にみると、受注工事額の多いのは「道路工事」4,254億円、「その他」1,966億円、「治山・治水」1,880億円であった。

3. 発注機関別・工事分類別（資料編，表Ⅱ－2. 1）参照）

発注機関別・工事分類別にみると、受注工事額の多いのは、国の「道路工事」1,676億円、都道府県の「道路工事」1,276億円、国の「その他」1,101億円であった。

建設工事受注動態統計調査報告（平成25年3月分）

民間等からの受注工事

1. 建築工事・建築設備工事（1件5億円以上の工事）

3月の建築工事・建築設備工事の受注工事額は9,762億円で、前年同月比0.5%減少した。

3月の建築工事・建築設備工事の受注工事額は、9,762億円。

・前年同月比 0.5%減，5か月ぶりの減少。

1) 発注者別（資料編，表Ⅲ－1. 1）参照）

- ① 農林漁業は，29億円。（同 14.0%減，2か月連続の減少）
- ② 鉱業，採石業，砂利採取業，建設業は，24億円。（同 80.2%減，4か月ぶりの減少）
- ③ 製造業は，1,648億円。（同 41.4%増，4か月ぶりの増加）
- ④ 電気・ガス・熱供給・水道業は，21億円。（同 84.5%減，3か月連続の減少）
- ⑤ 運輸業，郵便業は，482億円。（同 14.6%減，3か月ぶりの減少）
- ⑥ 情報通信業は，182億円。（同 11.4%増，3か月連続の増加）
- ⑦ 卸売業，小売業は，442億円。（同 34.6%減，8か月ぶりの減少）
- ⑧ 金融業，保険業は，483億円。（同 80.9%増，2か月連続の増加）
- ⑨ 不動産業は，3,265億円。（同 22.2%減，10か月ぶりの減少）
- ⑩ サービス業は，3,089億円。（同 32.7%増，2か月連続の増加）
- ⑪ その他は，98億円。（同 38.3%減，先月の増加から再び減少）

2) 工事種類別（資料編，表Ⅲ－2参照）

工事種類別にみると，受注工事額の多いのは「住宅」2,993億円，「事務所」1,892億円，「医療・福祉施設」1,292億円であった。

3) 発注者別・工事種類別（資料編，表Ⅲ－2参照）

発注者別・工事種類別にみると，受注工事額の多いのは，不動産業の「住宅」2,033億円，サービス業の「医療・福祉施設」1,212億円，製造業の「工場・発電所」886億円であった。

注) 日本標準産業分類の改訂（第12回改訂）に準拠し，発注者分類の名称を平成20年4月分から変更を行った。

○鉱業，建設業 → 鉱業，採石業，砂利採取業，建設業 ○運輸業 → 運輸業，郵便業
○卸売・小売業 → 卸売業，小売業 ○金融・保険業 → 金融業，保険業

建設工事受注動態統計調査報告（平成25年3月分）

民間等からの受注工事（つづき）

2. 土木工事及び機械装置等工事（1件500万円以上の工事）

3月の土木工事及び機械装置等工事の受注工事額は4,604億円で、前年同月比19.4%増加した。

3月の土木工事及び機械装置等工事の受注工事額は、4,604億円。

・前年同月比 19.4%増、3か月ぶりの増加。

1) 発注者別（資料編、表Ⅲ－1. 2）参照）

- ① 農林漁業は、27億円。（同 82.6%増、3か月ぶりの増加）
- ② 鉱業、採石業、砂利採取業、建設業は、97億円。（同 190.7%増、2か月連続の増加）
- ③ 製造業は、850億円。（同 37.1%増、3か月ぶりの増加）
- ④ 電気・ガス・熱供給・水道業は、1,471億円。（同 6.8%減、3か月連続の減少）
- ⑤ 運輸業、郵便業は、1,316億円。（同 20.6%増、先月の減少から再び増加）
- ⑥ 情報通信業は、226億円。（同 8.6%減、先月の増加から再び減少）
- ⑦ 卸売業、小売業は、46億円。（同 62.3%増、先月の減少から再び増加）
- ⑧ 金融業、保険業は、46億円。（同 332.6%増、2か月連続の増加）
- ⑨ 不動産業は、78億円。（同 32.1%減、先月の増加から再び減少）
- ⑩ サービス業は、400億円。（同 154.8%増、4か月連続の増加）
- ⑪ その他は、48億円。（2か月連続の増加）

2) 工事種類別（資料編、表Ⅲ－2参照）

工事種類別にみると、受注工事額の多いのは「機械装置等工事」1,748億円、「鉄道工事」1,118億円、「その他の土木工事」687億円であった。

3) 発注者別・工事種類別（資料編、表Ⅲ－2参照）

発注者別・工事種類別にみると、受注工事額の多いのは、運輸業、郵便業の「鉄道工事」1,115億円、電気・ガス・熱供給・水道業の「機械装置等工事」777億円、製造業の「機械装置等工事」675億円であった。

注) 日本標準産業分類の改訂（第12回改訂）に準拠し、発注者分類の名称を平成20年4月分から変更を行った。

○鉱業、建設業 → 鉱業、採石業、砂利採取業、建設業 ○運輸業 → 運輸業、郵便業
○卸売・小売業 → 卸売業、小売業 ○金融・保険業 → 金融業、保険業

I-1. 工事種類別受注高時系列表

(単位：百万円)

	受注高合計															元請受注高															下請受注高																																																																																																																																																																																																																																																																																																																																																																																																																																																																																								
																公共機関からの受注工事															民間等からの受注工事																																																																																																																																																																																																																																																																																																																																																																																																																																																																																								
	土木工事			建築工事・ 建築設備 工事			機械装置等 工事			土木工事			建築工事・ 建築設備 工事			機械装置等 工事			土木工事			建築工事・ 建築設備 工事			機械装置等 工事			土木工事			建築工事・ 建築設備 工事			機械装置等 工事																																																																																																																																																																																																																																																																																																																																																																																																																																																																																					
H22年度	41,664,653	13,593,566	24,422,257	3,648,830	29,181,220	9,251,546	17,573,991	2,355,683	9,022,121	5,757,068	2,591,333	673,721	20,159,099	3,494,478	14,982,658	1,681,963	12,483,432	4,342,020	6,848,266	1,293,147	H23年度	41,227,320	12,830,507	23,990,923	4,405,890	29,614,258	9,337,873	17,160,859	3,115,526	9,464,495	6,307,386	2,359,498	797,612	20,149,763	3,030,487	14,801,361	2,317,914	11,613,062	3,492,634	6,830,064	1,290,364	H24年度	48,411,050	14,260,655	29,515,744	4,634,651	34,112,646	10,129,505	20,786,313	3,196,827	10,563,629	6,893,313	2,867,024	803,292	23,549,016	3,236,192	17,919,290	2,393,535	14,298,405	4,131,150	8,729,430	1,437,824																																																																																																																																																																																																																																																																																																																																																																																																																																																									
H23. 4～H24. 3	41,227,320	12,830,507	23,990,923	4,405,890	29,614,258	9,337,873	17,160,859	3,115,526	9,464,495	6,307,386	2,359,498	797,612	20,149,763	3,030,487	14,801,361	2,317,914	11,613,062	3,492,634	6,830,064	1,290,364	H24. 4～H25. 3	48,411,050	14,260,655	29,515,744	4,634,651	34,112,646	10,129,505	20,786,313	3,196,827	10,563,629	6,893,313	2,867,024	803,292	23,549,016	3,236,192	17,919,290	2,393,535	14,298,405	4,131,150	8,729,430	1,437,824																																																																																																																																																																																																																																																																																																																																																																																																																																																																														
H22年	41,598,364	13,554,330	24,284,843	3,759,191	29,147,514	9,253,758	17,519,673	2,374,083	9,236,735	5,817,642	2,729,647	689,446	19,910,779	3,436,115	14,790,026	1,684,637	12,450,849	4,300,572	6,765,169	1,385,108	H23年	41,056,863	12,700,327	24,054,261	4,302,275	29,383,858	9,123,620	17,263,999	2,996,238	9,040,717	5,938,406	2,337,119	765,192	20,343,141	3,185,214	14,926,880	2,231,046	11,673,005	3,576,707	6,790,261	1,306,036	H24年	47,190,905	14,078,424	28,555,530	4,556,951	33,406,060	10,016,913	20,234,034	3,155,113	10,472,645	6,816,680	2,894,197	761,768	22,933,415	3,200,232	17,339,837	2,393,345	13,784,845	4,061,511	8,321,496	1,401,838																																																																																																																																																																																																																																																																																																																																																																																																																																																									
H24. 1～H24. 3	11,455,941	3,720,711	6,711,435	1,023,796	8,470,708	2,847,153	4,909,755	713,800	2,923,418	2,051,099	688,912	183,406	5,547,291	796,054	4,220,843	530,394	2,985,233	873,558	1,801,679	309,996	H25. 1～H25. 3	12,676,087	3,902,942	7,671,648	1,101,496	9,177,294	2,959,745	5,462,034	755,514	3,014,402	2,127,733	661,739	224,931	6,162,892	832,013	4,800,296	530,584	3,498,793	943,197	2,209,614	345,982																																																																																																																																																																																																																																																																																																																																																																																																																																																																														
H24. 1-3	11,455,941	3,720,711	6,711,435	1,023,796	8,470,708	2,847,153	4,909,755	713,800	2,923,418	2,051,099	688,912	183,406	5,547,291	796,054	4,220,843	530,394	2,985,233	873,558	1,801,679	309,996	H24. 4-6	10,543,595	2,830,233	6,556,455	1,156,906	7,127,696	1,848,768	4,488,586	790,343	1,829,263	1,037,206	640,097	151,960	5,298,433	811,562	3,848,489	638,383	3,415,899	981,465	2,067,870	366,564	H24. 7-9	13,070,778	3,810,074	8,085,401	1,175,303	9,315,457	2,778,008	5,738,403	799,045	3,032,098	1,960,454	857,871	213,773	6,283,358	817,554	4,880,533	585,271	3,755,321	1,032,065	2,346,998	376,258	H24. 10-12	12,120,591	3,717,406	7,202,239	1,200,946	8,492,199	2,542,983	5,097,290	851,925	2,687,866	1,767,920	707,317	212,628	5,804,333	775,063	4,389,973	639,297	3,628,392	1,174,423	2,104,949	349,020	H25. 1-3	12,676,087	3,902,942	7,671,648	1,101,496	9,177,294	2,959,745	5,462,034	755,514	3,014,402	2,127,733	661,739	224,931	6,162,892	832,013	4,800,296	530,584	3,498,793	943,197	2,209,614	345,982																																																																																																																																																																																																																																																																																																																																																																																																															
平成23年 4月	2,268,562	646,573	1,394,653	227,336	1,548,589	422,475	988,567	137,548	338,508	225,158	85,287	28,063	1,210,082	197,317	903,280	109,485	719,973	224,099	406,086	89,788	5月	2,696,897	710,793	1,666,909	319,195	1,820,972	452,393	1,141,007	227,572	403,047	238,454	131,053	33,540	1,417,925	213,939	1,009,954	194,032	875,924	258,400	525,902	91,623	6月	3,438,613	923,361	2,186,464	328,788	2,443,719	639,111	1,585,690	218,919	687,321	366,953	265,531	54,837	1,756,399	272,157	1,320,159	164,083	994,894	284,250	600,775	109,868	7月	3,486,315	927,517	2,032,809	525,989	2,499,798	662,267	1,419,279	418,252	744,993	419,251	212,665	113,077	1,754,805	243,015	1,206,614	305,176	986,517	265,250	613,531	107,736	8月	3,372,620	1,033,433	1,878,226	460,961	2,456,771	762,833	1,350,870	343,068	787,528	525,244	208,702	53,583	1,669,243	237,589	1,142,169	289,486	915,849	270,600	527,356	117,893	9月	4,298,815	1,518,438	2,421,252	359,125	3,129,557	1,144,064	1,741,977	243,517	1,114,498	841,076	202,147	71,275	2,015,059	302,988	1,539,829	172,242	1,169,258	374,374	679,275	115,609	10月	3,557,475	1,273,953	1,831,392	452,130	2,564,747	951,896	1,275,005	337,846	953,738	665,390	191,748	96,600	1,611,008	286,506	1,083,256	241,246	992,728	322,057	556,387	114,284	11月	3,057,408	984,856	1,769,055	303,497	2,120,622	701,191	1,231,894	187,537	717,376	468,036	191,052	58,289	1,403,245	233,155	1,040,842	129,248	936,787	283,665	537,162	115,960	12月	3,594,675	1,090,874	2,098,728	405,073	2,558,774	754,492	1,516,816	287,466	794,068	506,724	182,402	104,942	1,764,706	247,768	1,334,415	182,523	1,035,901	336,382	581,911	117,607	平成24年 1月	2,912,787	901,424	1,710,139	301,224	2,008,331	622,153	1,175,298	210,879	612,296	414,739	155,967	41,590	1,396,035	207,414	1,019,331	169,289	904,456	279,271	534,841	90,344	2月	3,192,112	1,044,903	1,853,134	294,075	2,292,428	781,089	1,305,028	206,311	806,580	555,635	197,363	53,582	1,485,847	225,454	1,107,664	152,729	899,685	263,814	548,106	87,764	3月	5,351,042	1,774,384	3,148,161	428,497	4,169,950	1,443,911	2,429,429	296,610	1,504,541	1,080,725	335,582	88,235	2,665,409	363,186	2,093,848	208,375	1,181,092	330,473	718,732	131,887	平成24年 4月	3,100,979	814,392	1,844,783	441,804	2,144,858	509,641	1,308,337	326,881	436,744	268,843	108,084	59,817	1,708,114	240,798	1,200,252	267,064	956,121	304,751	536,447	114,924	5月	3,377,491	837,222	2,192,448	347,821	2,225,688	530,323	1,456,945	238,420	531,731	295,186	188,100	48,444	1,693,957	235,137	1,268,845	189,975	1,151,803	306,899	735,503	109,401	6月	4,065,124	1,178,620	2,519,224	367,281	2,757,150	808,804	1,723,304	225,042	860,788	473,177	343,912	43,699	1,896,362	335,626	1,379,392	181,344	1,307,974	369,816	795,920	142,239	7月	4,091,334	1,206,432	2,483,018	401,885	2,834,029	844,477	1,734,266	255,285	927,272	584,427	274,229	68,616	1,906,756	260,051	1,460,037	186,669	1,257,305	361,954	748,751	146,600	8月	3,945,427	1,234,223	2,375,838	335,366	2,791,342	913,204	1,653,446	224,692	992,914	656,721	272,276	63,917	1,798,428	256,484	1,381,170	160,775	1,154,085	321,019	722,392	110,674	9月	5,034,016	1,369,419	3,226,545	438,052	3,690,086	1,020,327	2,350,691	319,068	1,111,912	719,307	311,365	81,240	2,578,174	301,020	2,039,326	237,828	1,343,931	449,092	875,854	118,984	10月	4,159,605	1,365,193	2,277,074	517,338	2,877,412	915,899	1,580,951	380,561	1,006,639	664,790	234,681	107,168	1,870,773	251,109	1,346,270	273,393	1,282,193	449,294	696,123	136,777	11月	3,764,277	1,123,318	2,319,163	321,796	2,592,718	759,040	1,619,554	214,123	783,872	508,443	217,503	57,927	1,808,846	250,597	1,402,051	156,197	1,171,559	364,278	699,609	107,672	12月	4,196,709	1,228,895	2,606,002	361,812	3,022,069	868,044	1,896,784	257,241	897,354	594,688	255,133	47,533	2,124,715	273,356	1,641,651	209,707	1,174,640	360,851	709,218	104,571	平成25年 1月	3,142,351	886,508	1,983,158	272,686	2,139,993	587,838	1,380,825	171,330	591,986	381,827	168,130	42,028	1,548,008	206,010	1,212,695	129,302	1,002,358	298,670	602,332	101,355	2月	3,656,706	1,128,255	2,213,898	314,553	2,602,565	842,766	1,540,403	219,396	865,505	623,598	173,239	68,668	1,737,060	219,168	1,367,164	150,728	1,054,141	285,489	673,495	95,156	3月	5,877,030	1,888,180	3,474,593	514,257	4,434,736	1,529,142	2,540,806	364,787	1,556,911	1,122,307	320,370	114,234	2,877,824	406,835	2,220,436	250,554	1,442,294	359,038	933,786	149,470

注) 資料編における「I. 受注高」は、建設業者が受注した全ての工事の総受注高である。

I. 受注高の対前年同月比

I-1. 工事種別別受注高前年同月比時系列表

(単位：%)

	受注高合計																										
	元請受注高									公共機関からの受注工事									民間等からの受注工事			下請受注高					
	土木工事			建築工事・ 建築設備 工事			機械装置等 工事			土木工事			建築工事・ 建築設備 工事			機械装置等 工事			土木工事			建築工事・ 建築設備 工事			機械装置等 工事		
H22年度	▲ 0.1	▲ 1.1	1.8	▲ 7.4	▲ 1.4	▲ 5.7	1.7	▲ 5.7	▲ 9.9	▲ 14.3	2.0	▲ 11.3	2.9	12.9	1.6	▲ 3.3	3.3	10.5	2.0	▲ 10.4							
H23年度	▲ 1.0	▲ 5.6	▲ 1.8	20.7	1.5	0.9	▲ 2.4	32.3	4.9	9.6	▲ 8.9	18.4	▲ 0.0	▲ 13.3	▲ 1.2	37.8	▲ 7.0	▲ 19.6	▲ 0.3	▲ 0.2							
H24年度	17.4	11.1	23.0	5.2	15.2	8.5	21.1	2.6	11.6	9.3	21.5	0.7	16.9	6.8	21.1	3.3	23.1	18.3	27.8	11.4							
H23. 4～H24. 3	▲ 1.0	▲ 5.6	▲ 1.8	20.7	1.5	0.9	▲ 2.4	32.3	4.9	9.6	▲ 8.9	18.4	▲ 0.0	▲ 13.3	▲ 1.2	37.8	▲ 7.0	▲ 19.6	▲ 0.3	▲ 0.2							
H24. 4～H25. 3	17.4	11.1	23.0	5.2	15.2	8.5	21.1	2.6	11.6	9.3	21.5	0.7	16.9	6.8	21.1	3.3	23.1	18.3	27.8	11.4							
H22年	▲ 0.3	▲ 4.7	3.3	▲ 5.3	▲ 1.1	▲ 10.0	5.6	▲ 9.4	▲ 10.7	▲ 18.0	9.2	▲ 7.8	4.0	7.9	5.0	▲ 10.1	1.9	8.8	▲ 2.3	2.8							
H23年	▲ 1.3	▲ 6.3	▲ 0.9	14.4	0.8	▲ 1.4	▲ 1.5	26.2	▲ 2.1	2.1	▲ 14.4	11.0	2.2	▲ 7.3	0.9	32.4	▲ 6.2	▲ 16.8	0.4	▲ 5.7							
H24年	14.9	10.9	18.7	5.9	13.7	9.8	17.2	5.3	15.8	14.8	23.8	▲ 0.4	12.7	0.5	16.2	7.3	18.1	13.6	22.6	7.3							
H24. 1～H24. 3	1.5	3.6	▲ 0.9	11.3	2.8	8.1	▲ 2.1	20.1	17.0	21.9	3.4	21.5	▲ 3.4	▲ 16.3	▲ 2.9	19.6	▲ 2.0	▲ 8.8	2.3	▲ 4.8							
H25. 1～H25. 3	10.7	4.9	14.3	7.6	8.3	4.0	11.2	5.8	3.1	3.7	▲ 3.9	22.6	11.1	4.5	13.7	0.0	17.2	8.0	22.6	11.6							
H24. 1- 3	1.5	3.6	▲ 0.9	11.3	2.8	8.1	▲ 2.1	20.1	17.0	21.9	3.4	21.5	▲ 3.4	▲ 16.3	▲ 2.9	19.6	▲ 2.0	▲ 8.8	2.3	▲ 4.8							
H24. 4- 6	25.5	24.1	24.9	32.2	22.6	22.1	20.8	35.3	28.0	24.9	32.8	30.5	20.8	18.8	19.0	36.5	31.8	28.0	34.9	25.8							
H24. 7- 9	17.1	9.5	27.7	▲ 12.7	15.2	8.1	27.2	▲ 20.5	14.5	9.8	37.6	▲ 10.2	15.5	4.3	25.5	▲ 23.7	22.3	13.4	28.9	10.3							
H24. 10-12	18.7	11.0	26.4	3.5	17.2	5.6	26.7	4.8	9.0	7.8	25.1	▲ 18.2	21.5	1.0	26.9	15.6	22.4	24.7	25.6	0.3							
H25. 1- 3	10.7	4.9	14.3	7.6	8.3	4.0	11.2	5.8	3.1	3.7	▲ 3.9	22.6	11.1	4.5	13.7	0.0	17.2	8.0	22.6	11.6							
平成23年 4月	▲ 6.3	▲ 22.6	2.7	0.5	▲ 5.0	▲ 24.1	6.5	▲ 4.7	▲ 8.1	▲ 11.5	5.2	▲ 14.2	▲ 4.0	▲ 34.7	6.6	▲ 1.9	▲ 8.9	▲ 19.6	▲ 5.6	9.5							
5月	▲ 8.0	▲ 15.6	▲ 8.4	18.8	▲ 1.1	1.6	▲ 7.8	43.8	▲ 7.4	30.5	▲ 39.6	▲ 5.1	0.8	▲ 18.5	▲ 1.1	57.9	▲ 19.6	▲ 34.9	▲ 9.6	▲ 17.0							
6月	▲ 3.3	▲ 13.2	0.3	5.1	▲ 0.7	▲ 12.0	3.4	8.1	▲ 13.2	▲ 19.4	▲ 6.0	2.3	5.2	0.6	5.6	10.2	▲ 9.1	▲ 15.9	▲ 7.1	▲ 0.4							
7月	▲ 1.0	▲ 18.1	▲ 1.7	62.4	3.4	▲ 10.7	▲ 3.0	96.5	▲ 3.0	▲ 6.3	▲ 14.8	60.5	6.3	▲ 17.5	▲ 0.6	114.4	▲ 10.7	▲ 32.0	1.6	▲ 2.9							
8月	▲ 2.1	▲ 7.0	▲ 8.4	61.8	3.3	1.9	▲ 6.4	84.1	▲ 4.2	0.3	▲ 10.2	▲ 18.2	7.2	5.8	▲ 5.7	139.5	▲ 14.2	▲ 25.4	▲ 13.1	19.7							
9月	▲ 3.7	3.7	▲ 6.7	▲ 11.3	▲ 5.1	6.0	▲ 10.0	▲ 14.7	▲ 4.3	6.0	▲ 28.8	▲ 18.3	▲ 5.6	6.1	▲ 6.7	▲ 13.0	0.4	▲ 2.6	2.9	▲ 3.4							
10月	8.2	6.4	3.6	40.5	14.7	21.5	2.4	63.3	31.5	34.6	11.5	64.7	6.7	▲ 0.8	0.9	62.7	▲ 5.6	▲ 22.2	6.5	▲ 0.4							
11月	▲ 3.0	▲ 7.2	▲ 1.6	3.3	▲ 3.2	▲ 1.1	▲ 4.8	▲ 0.7	▲ 4.6	3.7	▲ 17.0	▲ 17.4	▲ 2.5	▲ 9.5	▲ 2.1	9.2	▲ 2.5	▲ 19.6	6.7	10.5							
12月	▲ 0.1	▲ 15.8	4.3	38.9	3.0	▲ 8.9	2.4	63.5	14.1	7.4	3.7	115.9	▲ 1.4	▲ 30.6	2.3	43.5	▲ 7.0	▲ 27.9	9.5	1.5							
平成24年 1月	3.8	▲ 0.3	3.0	24.4	8.8	5.4	6.6	37.6	26.8	33.2	15.6	14.3	2.4	▲ 25.6	5.4	44.9	▲ 5.8	▲ 11.0	▲ 4.0	1.8							
2月	▲ 2.5	▲ 0.2	▲ 4.3	1.1	▲ 1.4	5.9	▲ 6.1	4.3	17.5	23.3	3.2	20.5	▲ 9.4	▲ 21.5	▲ 7.6	▲ 0.4	▲ 5.2	▲ 14.7	0.2	▲ 5.7							
3月	2.8	8.3	▲ 0.9	10.7	2.5	10.7	▲ 3.6	21.8	13.1	17.5	▲ 1.4	25.9	▲ 2.7	▲ 5.6	▲ 4.0	20.2	4.0	▲ 1.2	9.3	▲ 8.3							
平成24年 4月	36.7	26.0	32.3	94.3	38.5	20.6	32.3	137.6	29.0	19.4	26.7	113.2	41.2	22.0	32.9	143.9	32.8	36.0	32.1	28.0							
5月	25.2	17.8	31.5	9.0	22.2	17.2	27.7	4.8	31.9	23.8	43.5	44.4	19.5	9.9	25.6	▲ 2.1	31.5	18.8	39.9	19.4							
6月	18.2	27.6	15.2	11.7	12.8	26.6	8.7	2.8	25.2	28.9	29.5	▲ 20.3	8.0	23.3	4.5	10.5	31.5	30.1	32.5	29.5							
7月	17.4	30.1	22.1	▲ 23.6	13.4	27.5	22.2	▲ 39.0	24.5	39.4	28.9	▲ 39.3	8.7	7.0	21.0	▲ 38.8	27.4	36.5	22.0	36.1							
8月	17.0	19.4	26.5	▲ 27.2	13.6	19.7	22.4	▲ 34.5	26.1	25.0	30.5	19.3	7.7	8.0	20.9	▲ 44.5	26.0	18.6	37.0	▲ 6.1							
9月	17.1	▲ 9.8	33.3	22.0	17.9	▲ 10.8	34.9	31.0	▲ 0.2	▲ 14.5	54.0	14.0	27.9	▲ 0.6	32.4	38.1	14.9	▲ 6.8	28.9	2.9							
10月	16.9	7.2	24.3	14.4	12.2	▲ 3.8	24.0	12.6	5.5	▲ 0.1	22.4	10.9	16.1	▲ 12.4	24.3	13.3	29.2	39.5	25.1	19.7							
11月	23.1	14.1	31.1	6.0	22.3	8.3	31.5	14.2	9.3	8.6	13.8	▲ 0.6	28.9	7.5	34.7	20.9	25.1	28.4	30.2	▲ 7.1							
12月	16.7	12.7	24.2	▲ 10.7	18.1	15.1	25.1	▲ 10.5	13.0	17.4	39.9	▲ 54.7	20.4	10.3	23.0	14.9	13.4	7.3	21.9	▲ 11.1							
平成25年 1月	7.9	▲ 1.7	16.0	▲ 9.5	6.6	▲ 5.5	17.5	▲ 18.8	▲ 3.3	▲ 7.9	7.8	1.1	10.9	▲ 0.7	19.0	▲ 23.6	10.8	6.9	12.6	12.2							
2月	14.6	8.0	19.5	7.0	13.5	7.9	18.0	6.3	7.3	12.2	▲ 12.2	28.2	16.9	▲ 2.8	23.4	▲ 1.3	17.2	8.2	22.9	8.4							
3月	9.8	6.4	10.4	20.0	6.3	5.9	4.6	23.0	3.5	3.8	▲ 4.5	29.5	8.0	12.0	6.0	20.2	22.1	8.6	29.9	13.3							

注) 資料編における「I. 受注高」は、建設業者が受注した全ての工事の総受注高である。

I. 受注高

I-2. 業者所在地域別・業種別受注高

平成25年 3月分

(単位:百万円,%)

	業種計	合計										
		元請受注高					下請受注高					
		前年同月比		前年同月比		公共機関	民間等		前年同月比		前年同月比	
全	業種計	5,877,030	9.8	4,434,736	6.3	1,556,911	3.5	2,877,824	8.0	1,442,294	22.1	
国	計	総合工事業	4,088,118	6.6	3,537,340	4.0	1,304,856	0.6	2,232,484	6.1	550,777	27.2
	職別工事業	509,743	33.7	143,735	13.2	44,319	▲ 9.5	99,416	27.4	366,008	44.0	
	設備工事業	1,279,169	12.7	753,660	17.5	207,736	31.5	545,924	13.0	525,509	6.4	
北	業種計	208,432	24.4	164,336	17.2	96,003	3.5	68,333	43.9	44,096	61.4	
海	道	総合工事業	163,241	24.6	149,973	22.1	89,646	5.0	60,328	61.1	13,268	62.3
	職別工事業	26,521	306.0	621	▲ 70.9	571	▲ 43.8	49	▲ 95.6	25,901	488.5	
	設備工事業	18,669	▲ 37.7	13,742	▲ 9.7	5,786	▲ 7.9	7,956	▲ 11.0	4,927	▲ 66.6	
東	業種計	267,015	14.6	197,119	19.0	128,981	41.2	68,138	▲ 8.4	69,896	3.9	
北	道	総合工事業	194,733	27.5	160,220	26.2	109,977	26.4	50,243	25.7	34,513	34.1
	職別工事業	19,886	▲ 15.1	3,903	52.1	1,502	190.5	2,400	17.2	15,983	▲ 23.4	
	設備工事業	52,396	▲ 7.9	32,997	▲ 8.8	17,502	358.6	15,495	▲ 52.1	19,399	▲ 6.2	
関	業種計	3,222,300	0.5	2,571,835	▲ 0.9	732,584	▲ 1.6	1,839,251	▲ 0.7	650,465	6.7	
東	道	総合工事業	2,195,934	▲ 5.8	2,001,993	▲ 5.7	591,069	▲ 4.6	1,410,924	▲ 6.2	193,941	▲ 6.3
	職別工事業	239,950	30.7	90,496	38.3	17,725	11.7	72,771	46.8	149,454	26.5	
	設備工事業	786,415	13.7	479,346	17.8	123,790	14.0	355,556	19.2	307,069	7.9	
北	業種計	254,196	7.6	176,465	2.0	95,307	▲ 8.2	81,158	17.4	77,730	23.0	
陸	道	総合工事業	197,349	5.9	156,830	1.2	88,114	▲ 8.2	68,716	16.4	40,519	29.4
	職別工事業	28,214	21.4	4,602	▲ 30.9	1,553	▲ 54.9	3,049	▲ 5.3	23,612	42.4	
	設備工事業	28,633	7.7	15,034	33.0	5,640	28.2	9,394	36.1	13,599	▲ 11.0	
中	業種計	392,025	0.3	291,564	▲ 4.2	107,697	▲ 13.2	183,868	2.1	100,461	16.0	
部	道	総合工事業	278,891	▲ 10.2	235,261	▲ 12.0	98,416	▲ 13.5	136,846	▲ 11.0	43,630	1.3
	職別工事業	29,546	19.1	6,840	12.8	2,287	▲ 44.0	4,553	130.1	22,706	21.2	
	設備工事業	83,588	50.6	49,463	61.1	6,994	11.3	42,469	73.9	34,125	37.7	
近	業種計	910,244	47.9	609,470	42.4	185,410	17.9	424,061	56.6	300,774	60.6	
畿	道	総合工事業	622,646	64.2	490,271	53.8	138,150	10.3	352,121	81.9	132,375	118.9
	職別工事業	103,343	34.9	20,106	▲ 37.2	12,662	▲ 35.2	7,444	▲ 40.4	83,237	86.7	
	設備工事業	184,255	15.6	99,093	28.5	34,597	176.6	64,496	▲ 0.2	85,162	3.6	
中	業種計	200,388	21.7	144,184	15.8	67,013	7.9	77,171	23.6	56,204	40.1	
国	道	総合工事業	133,375	23.7	107,888	14.5	54,948	4.1	52,940	27.7	25,486	87.9
	職別工事業	19,958	▲ 2.2	8,826	18.1	4,143	163.6	4,683	▲ 20.6	11,131	▲ 14.0	
	設備工事業	47,056	29.1	27,470	20.3	7,921	2.2	19,548	29.7	19,587	43.9	
四	業種計	87,744	20.2	46,777	▲ 14.3	21,587	▲ 32.6	25,190	11.6	40,967	122.9	
国	道	総合工事業	64,327	21.1	36,313	▲ 19.6	19,940	▲ 33.9	16,374	9.3	28,014	252.2
	職別工事業	8,537	50.1	2,914	75.7	740	▲ 42.1	2,175	470.4	5,622	39.6	
	設備工事業	14,880	4.8	7,549	▲ 3.2	908	57.0	6,641	▲ 8.0	7,331	14.6	
九	業種計	334,685	26.5	232,985	27.1	122,330	26.1	110,655	28.2	101,700	25.3	
州	道	総合工事業	237,621	30.1	198,591	35.0	114,597	30.9	83,994	41.0	39,031	9.7
	職別工事業	33,789	100.6	5,428	82.7	3,136	92.6	2,292	70.7	28,361	104.5	
	設備工事業	63,274	▲ 2.5	28,966	▲ 12.7	4,598	▲ 41.1	24,368	▲ 4.0	34,309	8.0	

注) 地域別区分

- 東北 : 青森県, 岩手県, 宮城県, 秋田県, 山形県, 福島県
- 関東 : 茨城県, 栃木県, 群馬県, 埼玉県, 千葉県, 東京都, 神奈川県, 山梨県, 長野県
- 北陸 : 新潟県, 富山県, 石川県, 福井県
- 中部 : 岐阜県, 静岡県, 愛知県, 三重県
- 近畿 : 滋賀県, 京都府, 大阪府, 兵庫県, 奈良県, 和歌山県
- 中国 : 鳥取県, 島根県, 岡山県, 広島県, 山口県
- 四国 : 徳島県, 香川県, 愛媛県, 高知県
- 九州・沖縄 : 福岡県, 佐賀県, 長崎県, 熊本県, 大分県, 宮崎県, 鹿児島県, 沖縄県

I. 受注高

I-3. 業者所在都道府県別受注高

平成25年3月分

(単位:百万円, %)

	合計		元請受注高				下請受注高			
	前年同月比	前年同月比	前年同月比	公共機関		民間等		前年同月比	前年同月比	
				前年同月比	前年同月比	前年同月比	前年同月比			
T 全国計	5,877,030	9.8	4,434,736	6.3	1,556,911	3.5	2,877,824	8.0	1,442,294	22.1
1 北海道	208,432	24.4	164,336	17.2	96,003	3.5	68,333	43.9	44,096	61.4
2 青森	45,945	51.6	25,619	9.8	16,065	7.6	9,554	13.7	20,326	191.9
3 岩手	27,537	▲ 8.4	23,970	7.4	19,871	22.2	4,099	▲ 32.2	3,567	▲ 53.9
4 宮城	68,184	▲ 22.0	48,983	▲ 17.4	20,264	4.6	28,719	▲ 28.0	19,200	▲ 31.7
5 秋田	30,036	56.3	24,653	77.0	19,849	96.6	4,804	25.3	5,384	1.7
6 山形	35,153	28.9	25,387	34.2	19,404	49.1	5,984	1.3	9,765	16.8
7 福島	60,160	55.3	48,507	73.6	33,529	90.0	14,978	45.5	11,653	8.0
8 茨城	44,698	259.0	27,887	206.9	18,029	208.5	9,858	204.0	16,811	399.6
9 栃木	48,912	28.1	38,112	30.2	20,047	13.1	18,065	56.4	10,800	21.2
10 群馬	72,977	▲ 7.9	54,612	16.1	23,148	33.4	31,463	6.0	18,366	▲ 43.0
11 埼玉	62,453	13.6	44,407	21.5	24,532	118.5	19,875	▲ 21.5	18,046	▲ 2.2
12 千葉	42,682	29.3	26,373	13.5	12,923	5.8	13,450	22.0	16,308	66.8
13 東京	2,730,292	▲ 3.5	2,246,495	▲ 4.3	578,428	▲ 8.9	1,668,067	▲ 2.5	483,796	0.6
14 神奈川	149,200	53.1	78,903	43.3	29,710	63.5	49,192	33.3	70,297	65.9
15 新潟	118,527	▲ 1.3	91,533	▲ 7.8	50,702	▲ 20.2	40,831	14.2	26,994	29.8
16 富山	55,700	0.9	39,236	10.7	18,418	2.2	20,818	19.4	16,464	▲ 16.7
17 石川	55,548	57.1	28,376	38.0	16,555	25.3	11,821	60.6	27,172	83.7
18 福井	24,420	▲ 4.2	17,321	▲ 2.0	9,632	6.0	7,689	▲ 10.6	7,100	▲ 9.2
19 山梨	17,939	6.5	14,837	12.1	9,982	2.5	4,855	38.8	3,103	▲ 14.2
20 長野	53,147	15.4	40,210	11.3	15,785	▲ 5.7	24,425	26.1	12,937	30.0
21 岐阜	83,059	25.5	66,921	44.2	42,505	74.8	24,416	10.5	16,138	▲ 18.4
22 静岡	73,941	13.8	57,587	15.2	16,142	▲ 32.6	41,446	59.0	16,353	9.3
23 愛知	192,492	▲ 16.6	140,192	▲ 24.9	35,801	▲ 44.3	104,390	▲ 14.7	52,300	18.5
24 三重	42,534	47.3	26,864	26.8	13,249	14.5	13,616	41.6	15,669	103.7
25 滋賀	17,562	▲ 12.7	14,214	▲ 8.3	3,584	▲ 26.7	10,630	0.3	3,348	▲ 27.5
26 京都	42,058	32.0	20,352	17.5	9,981	16.9	10,371	18.1	21,706	49.3
27 大阪	676,342	54.7	468,136	52.5	110,292	24.3	357,843	64.0	208,207	59.7
28 兵庫	126,752	31.1	73,289	11.4	47,158	10.8	26,131	12.6	53,463	72.8
29 奈良	19,790	227.7	14,337	283.7	5,313	232.7	9,025	321.9	5,452	136.7
30 和歌山	27,741	19.2	19,143	2.3	9,083	▲ 17.2	10,061	29.9	8,598	88.8
31 鳥取	13,043	▲ 12.5	10,792	▲ 11.7	8,267	▲ 16.5	2,526	9.1	2,251	▲ 16.1
32 島根	24,557	7.8	20,265	11.0	14,088	22.7	6,177	▲ 8.8	4,292	▲ 5.2
33 岡山	61,058	81.4	44,340	69.8	14,740	26.9	29,600	104.1	16,717	121.8
34 広島	67,891	1.4	47,841	▲ 0.2	19,502	16.8	28,339	▲ 9.2	20,050	5.3
35 山口	33,839	28.3	20,946	4.5	10,416	▲ 16.0	10,529	37.9	12,894	103.8
36 徳島	9,038	▲ 7.4	5,937	▲ 17.2	2,645	▲ 56.1	3,292	187.4	3,101	19.8
37 香川	21,295	28.9	13,147	8.0	4,326	48.4	8,821	▲ 4.7	8,148	87.6
38 愛媛	46,652	44.4	18,801	▲ 21.1	6,643	▲ 54.6	12,158	32.1	27,850	228.5
39 高知	10,760	▲ 25.4	8,891	▲ 22.3	7,973	▲ 5.9	918	▲ 69.1	1,869	▲ 37.1
40 福岡	107,379	13.3	68,244	20.6	22,259	3.0	45,984	31.4	39,135	2.5
41 佐賀	27,218	20.5	19,924	▲ 0.7	8,386	▲ 20.2	11,539	20.6	7,294	188.5
42 長崎	26,430	45.8	16,643	29.7	11,099	49.4	5,544	2.7	9,787	84.5
43 熊本	35,866	90.2	26,173	141.3	18,118	157.4	8,056	111.4	9,692	21.0
44 大分	29,987	26.8	23,121	26.4	19,464	156.5	3,656	▲ 65.8	6,866	28.2
45 宮崎	37,415	35.2	24,028	2.8	12,372	▲ 2.2	11,657	8.8	13,387	211.2
46 鹿児島	30,802	16.6	24,899	32.9	13,706	15.7	11,193	62.6	5,903	▲ 23.2
47 沖縄	39,589	22.2	29,952	32.8	16,926	▲ 7.6	13,026	206.8	9,636	▲ 2.1

注) 受注高の少ない集計区分等の数値は、誤差が大きいので利用に当たっては注意してください。

I. 受注高

I-4. 資本階層別・業種別受注高

平成25年3月分

(単位:百万円, %)

	合計		元請受注高				下請受注高			
	前年同月比	前年同月比	前年同月比	公共機関		民間等		前年同月比	前年同月比	
				前年同月比	前年同月比	前年同月比	前年同月比			
T 合計	5,877,030	9.8	4,434,736	6.3	1,556,911	3.5	2,877,824	8.0	1,442,294	22.1
1 個人	2,849	▲ 13.5	826	▲ 23.4	96	-	731	▲ 32.3	2,023	▲ 8.6
2 ~1千万円未満	115,731	45.3	37,115	22.1	9,486	168.2	27,629	2.9	78,616	59.6
3 1千万~3億円未満	2,327,819	21.2	1,502,196	13.8	756,850	9.4	745,346	18.7	825,623	37.4
4 3~20億円未満	581,339	▲ 1.5	414,301	1.1	125,547	▲ 1.2	288,755	2.1	167,037	▲ 7.4
5 20億円以上	2,849,292	3.3	2,480,297	3.0	664,933	▲ 2.5	1,815,364	5.1	368,996	5.9
3億円以下の法人	2,527,952	22.1	1,611,874	14.7	781,378	10.1	830,495	19.2	916,078	37.7
総合工事業	1,699,500	19.2	1,303,187	15.0	699,182	9.4	604,005	22.2	396,313	35.4
職別工事業	395,647	62.2	97,168	42.9	22,400	10.5	74,769	56.6	298,479	69.7
設備工事業	432,805	7.9	211,519	3.4	59,797	19.3	151,722	▲ 1.8	221,287	12.6
3億円超の法人	3,346,229	2.1	2,822,036	2.1	775,437	▲ 2.5	2,046,598	4.0	524,193	2.1
総合工事業	2,385,769	▲ 0.9	2,233,327	▲ 1.5	605,579	▲ 8.1	1,627,749	1.2	152,442	8.8
職別工事業	114,096	▲ 15.5	46,567	▲ 21.0	21,919	▲ 23.6	24,648	▲ 18.6	67,529	▲ 11.2
設備工事業	846,364	15.3	542,141	24.2	147,940	37.2	394,202	19.9	304,222	2.3

注) 受注高の少ない集計区分等の数値は、誤差が大きいので利用に当たっては注意してください。

Ⅱ. 公共機関からの受注工事(1件500万円以上の工事)

Ⅱ-1. 発注機関別請負契約額時系列表

	合 計		国の機関							
	前年比		国		独立行政法人		政府関連企業等		前年比	
			前年比		前年比		前年比			
H22年度	8,567,735	▲ 10.1	2,787,083	▲ 24.0	1,522,922	▲ 27.5	425,286	▲ 9.9	838,876	▲ 23.3
H23年度	9,073,356	5.9	3,188,045	14.4	1,858,643	22.0	403,404	▲ 5.1	925,999	10.4
H24年度	10,147,213	11.8	3,640,378	14.2	1,987,769	6.9	474,418	17.6	1,178,191	27.2
H23. 4~H24. 3	9,073,356	5.9	3,188,045	14.4	1,858,643	22.0	403,404	▲ 5.1	925,999	10.4
H24. 4~H25. 3	10,147,213	11.8	3,640,378	14.2	1,987,769	6.9	474,418	17.6	1,178,191	27.2
H22年	8,731,598	▲ 11.8	2,988,414	▲ 25.9	1,610,029	▲ 34.1	442,553	▲ 21.2	935,832	▲ 9.0
H23年	8,665,717	▲ 0.8	2,802,197	▲ 6.2	1,553,573	▲ 3.5	407,280	▲ 8.0	841,343	▲ 10.1
H24年	10,077,147	16.3	3,680,569	31.3	2,093,049	34.7	448,895	10.2	1,138,625	35.3
H24. 1~H24. 3	2,779,176	17.2	1,400,538	38.0	923,865	49.3	168,624	▲ 2.2	308,048	37.9
H25. 1~H25. 3	2,849,243	2.5	1,360,347	▲ 2.9	818,585	▲ 11.4	194,148	15.1	347,614	12.8
H24. 1- 3	2,779,176	17.2	1,400,538	38.0	923,865	49.3	168,624	▲ 2.2	308,048	37.9
H24. 4- 6	1,746,451	32.2	527,281	26.2	243,341	22.5	85,570	53.0	198,370	21.5
H24. 7- 9	2,942,344	13.6	967,699	43.2	580,280	49.6	76,179	▲ 0.0	311,240	47.1
H24. 10-12	2,609,175	9.5	785,051	13.1	345,563	▲ 0.8	118,521	15.5	320,967	32.1
H25. 1- 3	2,849,243	2.5	1,360,347	▲ 2.9	818,585	▲ 11.4	194,148	15.1	347,614	12.8
平成22年 4月	332,583	▲ 15.3	136,101	▲ 40.1	71,518	▲ 45.6	19,436	▲ 13.8	45,147	▲ 38.1
5月	404,145	▲ 18.5	86,096	▲ 58.1	48,240	▲ 54.4	15,595	▲ 16.4	22,261	▲ 72.6
6月	782,786	▲ 3.4	193,066	▲ 18.7	100,600	▲ 17.0	26,697	1.0	65,769	▲ 26.7
7月	723,234	▲ 15.0	163,682	▲ 33.6	86,645	▲ 39.7	29,365	59.7	47,673	▲ 43.5
8月	793,999	▲ 1.9	231,160	▲ 9.6	133,721	▲ 27.5	25,007	59.0	72,432	30.5
9月	1,085,377	▲ 14.7	333,365	▲ 31.7	176,630	▲ 43.6	27,675	▲ 34.8	129,060	▲ 2.6
10月	689,685	▲ 22.9	193,058	▲ 36.1	100,366	▲ 42.6	38,953	▲ 23.0	53,740	▲ 29.7
11月	750,730	3.7	217,268	▲ 11.7	94,467	▲ 21.0	28,219	▲ 33.7	94,582	12.6
12月	633,659	▲ 15.4	218,599	▲ 9.8	91,940	▲ 9.3	41,839	▲ 6.4	84,820	▲ 11.8
平成23年 1月	450,173	▲ 15.8	153,990	▲ 26.6	72,854	9.5	21,132	▲ 52.3	60,004	▲ 39.4
2月	639,971	9.5	284,835	▲ 1.2	172,335	▲ 0.7	37,239	0.3	75,261	▲ 3.2
3月	1,281,393	▲ 9.5	575,865	▲ 19.8	373,607	▲ 19.8	114,130	5.3	88,127	▲ 38.6
平成23年 4月	306,903	▲ 7.7	124,948	▲ 8.2	67,098	▲ 6.2	20,214	4.0	37,636	▲ 16.6
5月	359,933	▲ 10.9	119,005	38.2	35,878	▲ 25.6	11,937	▲ 23.5	71,190	219.8
6月	654,339	▲ 16.4	173,975	▲ 9.9	95,685	▲ 4.9	23,795	▲ 10.9	54,495	▲ 17.1
7月	701,057	▲ 3.1	201,684	23.2	108,853	25.6	25,641	▲ 12.7	67,190	40.9
8月	775,107	▲ 2.4	196,233	▲ 15.1	125,042	▲ 6.5	18,131	▲ 27.5	53,059	▲ 26.7
9月	1,114,071	2.6	277,690	▲ 16.7	153,891	▲ 12.9	32,418	17.1	91,381	▲ 29.2
10月	936,442	35.8	220,629	14.3	124,430	24.0	30,083	▲ 22.8	66,116	23.0
11月	674,595	▲ 10.1	237,423	9.3	119,189	26.2	39,722	40.8	78,513	▲ 17.0
12月	771,733	21.8	235,920	7.9	104,710	13.9	32,838	▲ 21.5	98,372	16.0
平成24年 1月	572,466	27.2	231,109	50.1	128,953	77.0	22,999	8.8	79,156	31.9
2月	769,449	20.2	380,336	33.5	240,236	39.4	53,531	43.8	86,568	15.0
3月	1,437,262	12.2	789,093	37.0	554,676	48.5	92,094	▲ 19.3	142,323	61.5
平成24年 4月	399,585	30.2	181,819	45.5	74,874	11.6	23,695	17.2	83,250	121.2
5月	530,899	47.5	126,937	6.7	70,057	95.3	17,535	46.9	39,344	▲ 44.7
6月	815,967	24.7	218,526	25.6	98,410	2.8	44,340	86.3	75,776	39.1
7月	906,033	29.2	292,375	45.0	198,009	81.9	20,971	▲ 18.2	73,395	9.2
8月	980,127	26.5	321,948	64.1	197,255	57.8	30,357	67.4	94,335	77.8
9月	1,056,184	▲ 5.2	353,376	27.3	185,016	20.2	24,851	▲ 23.3	143,509	57.0
10月	974,835	4.1	251,265	13.9	143,770	15.5	39,026	29.7	68,469	3.6
11月	741,220	9.9	188,757	▲ 20.5	97,506	▲ 18.2	25,954	▲ 34.7	65,296	▲ 16.8
12月	893,120	15.7	345,029	46.2	104,287	▲ 0.4	53,541	63.0	187,201	90.3
平成25年 1月	546,898	▲ 4.5	223,114	▲ 3.5	131,782	2.2	24,802	7.8	66,530	▲ 16.0
2月	833,809	8.4	459,185	20.7	285,756	18.9	48,061	▲ 10.2	125,368	44.8
3月	1,468,537	2.2	678,048	▲ 14.1	401,048	▲ 27.7	121,285	31.7	155,715	9.4

注) 平成15年度から平成20年度までは「国の機関」のうちの国以外の機関における分類変更に伴い、各機関の前年同月比が計算できないため、「独立行政法人」及び「政府関連企業等」の合計値を「(再掲)国以外の機関」として計上し、再掲していたが、各機関のデータが蓄積されたので、平成21年4月より再掲を行わないこととした。

(単位：百万円、%)

地方の機関										
	都道府県		市区町村		地方公営企業		その他			
	前年比		前年比		前年比		前年比			
5,780,652	▲ 1.5	2,393,379	▲ 1.2	2,650,672	▲ 4.1	533,669	8.1	202,932	10.1	H22年度
5,885,311	1.8	2,658,859	11.1	2,323,670	▲ 12.3	693,817	30.0	208,965	3.0	H23年度
6,506,835	10.6	2,511,019	▲ 5.6	3,002,484	29.2	703,059	1.3	290,273	38.9	H24年度
5,885,311	1.8	2,658,859	11.1	2,323,670	▲ 12.3	693,817	30.0	208,965	3.0	H23. 4~H24. 3
6,506,835	10.6	2,511,019	▲ 5.6	3,002,484	29.2	703,059	1.3	290,273	38.9	H24. 4~H25. 3
5,743,184	▲ 2.1	2,342,412	▲ 4.9	2,685,426	▲ 0.1	515,685	4.2	199,660	▲ 8.3	H22年
5,863,521	2.1	2,629,268	12.2	2,404,354	▲ 10.5	627,462	21.7	202,437	1.4	H23年
6,396,577	9.1	2,556,493	▲ 2.8	2,855,046	18.7	720,299	14.8	264,739	30.8	H24年
1,378,639	1.6	696,847	4.4	433,798	▲ 15.7	205,839	47.6	42,154	18.3	H24. 1~H24. 3
1,488,896	8.0	651,372	▲ 6.5	581,236	34.0	188,599	▲ 8.4	67,688	60.6	H25. 1~H25. 3
1,378,639	1.6	696,847	4.4	433,798	▲ 15.7	205,839	47.6	42,154	18.3	H24. 1- 3
1,219,169	35.0	368,617	54.2	678,463	32.9	114,228	6.0	57,861	26.0	H24. 4- 6
1,974,646	3.1	732,345	▲ 18.7	962,566	24.4	214,244	16.1	65,491	17.0	H24. 7- 9
1,824,124	8.0	758,685	▲ 7.8	780,218	28.8	185,988	▲ 4.9	99,232	52.8	H24. 10-12
1,488,896	8.0	651,372	▲ 6.5	581,236	34.0	188,599	▲ 8.4	67,688	60.6	H25. 1- 3
196,482	18.6	51,921	▲ 24.4	97,728	55.6	36,972	42.7	9,860	19.1	平成22年 4月
318,049	9.5	105,200	16.6	181,036	7.0	18,111	▲ 13.7	13,702	36.1	5月
589,720	3.0	154,648	8.2	374,803	▲ 1.4	41,891	32.5	18,376	0.7	6月
559,551	▲ 7.4	175,975	▲ 16.8	285,948	▲ 9.6	51,016	▲ 13.5	46,612	170.7	7月
562,840	1.6	223,459	▲ 3.1	264,716	5.6	55,220	15.0	19,445	▲ 20.2	8月
752,012	▲ 4.1	348,317	▲ 7.9	318,896	▲ 3.8	69,161	22.1	15,637	▲ 11.5	9月
496,627	▲ 16.2	235,319	▲ 13.0	213,493	▲ 17.7	38,752	▲ 9.0	9,063	▲ 55.0	10月
533,462	11.7	249,773	33.2	213,760	▲ 8.6	47,904	17.7	22,024	42.3	11月
415,061	▲ 18.0	181,509	▲ 20.0	185,808	▲ 12.5	35,157	▲ 24.6	12,587	▲ 38.5	12月
296,184	▲ 8.9	131,392	▲ 8.0	113,114	▲ 21.5	37,404	41.4	14,274	22.6	平成23年 1月
355,136	19.9	172,143	34.9	134,427	12.1	42,383	1.2	6,183	▲ 9.1	2月
705,528	1.0	363,721	5.2	266,941	▲ 6.4	59,697	12.3	15,169	9.0	3月
181,954	▲ 7.4	56,461	8.7	86,076	▲ 11.9	26,824	▲ 27.4	12,593	27.7	平成23年 4月
240,928	▲ 24.2	66,278	▲ 37.0	135,481	▲ 25.2	28,118	55.3	11,050	▲ 19.4	5月
480,364	▲ 18.5	116,339	▲ 24.8	288,892	▲ 22.9	52,863	26.2	22,270	21.2	6月
499,373	▲ 10.8	147,041	▲ 16.4	235,217	▲ 17.7	100,418	96.8	16,698	▲ 64.2	7月
578,875	2.8	260,454	16.6	257,768	▲ 2.6	37,751	▲ 31.6	22,902	17.8	8月
836,382	11.2	492,755	41.5	280,840	▲ 11.9	46,432	▲ 32.9	16,355	4.6	9月
715,812	44.1	389,448	65.5	230,012	7.7	63,687	64.3	32,666	260.4	10月
437,172	▲ 18.1	188,793	▲ 24.4	164,585	▲ 23.0	68,295	42.6	15,499	▲ 29.6	11月
535,813	29.1	244,443	34.7	211,001	13.6	63,590	80.9	16,779	33.3	12月
341,357	15.3	168,019	27.9	107,441	▲ 5.0	52,488	40.3	13,409	▲ 6.1	平成24年 1月
389,113	9.6	183,749	6.7	130,847	▲ 2.7	66,176	56.1	8,340	34.9	2月
648,169	▲ 8.1	345,078	▲ 5.1	195,510	▲ 26.8	87,175	46.0	20,406	34.5	3月
217,765	19.7	78,734	39.4	97,454	13.2	30,084	12.2	11,493	▲ 8.7	平成24年 4月
403,962	67.7	132,968	100.6	231,818	71.1	25,281	▲ 10.1	13,895	25.7	5月
597,442	24.4	156,914	34.9	349,191	20.9	58,863	11.3	32,474	45.8	6月
613,658	22.9	190,478	29.5	318,749	35.5	84,653	▲ 15.7	19,778	18.4	7月
658,180	13.7	252,469	▲ 3.1	319,519	24.0	66,471	76.1	19,720	▲ 13.9	8月
702,808	▲ 16.0	289,398	▲ 41.3	324,297	15.5	63,120	35.9	25,994	58.9	9月
723,570	1.1	341,133	▲ 12.4	277,672	20.7	63,885	0.3	40,881	25.1	10月
552,463	26.4	202,207	7.1	273,329	66.1	57,084	▲ 16.4	19,843	28.0	11月
548,091	2.3	215,345	▲ 11.9	229,218	8.6	65,019	2.2	38,508	129.5	12月
323,784	▲ 5.1	131,492	▲ 21.7	126,268	17.5	49,071	▲ 6.5	16,953	26.4	平成25年 1月
374,624	▲ 3.7	136,309	▲ 25.8	150,343	14.9	73,152	10.5	14,819	77.7	2月
790,489	22.0	383,571	11.2	304,625	55.8	66,376	▲ 23.9	35,916	76.0	3月

Ⅱ. 公共機関からの受注工事(1件500万円以上の工事)

Ⅱ-2. 1)発注機関別・目的別工事分類別請負契約額

平成25年 3月分

(単位：百万円、%)

	合 計		国の機関				地方の機関				
		前年 同月比		国	独立 行政法人	政府関連 企業等		都道府県	市区町村	地方 公営企業	その他
T 合計	1,468,537	2.2	678,048	401,048	121,285	155,715	790,489	383,571	304,625	66,376	35,916
1 治山・治水	188,036	13.7	80,886	69,149	539	11,197	107,151	99,236	7,642	273	
2 農林水産	64,588	22.8	20,545	15,853	4,236	456	44,043	35,200	8,065		778
3 道路	425,392	▲ 18.4	258,447	167,581	1,233	89,633	166,945	127,646	31,599	3,774	3,925
4 港湾・空港	51,564	▲ 41.5	25,307	24,651	7	649	26,257	23,304	2,382	174	397
5 下水道	78,077	2.1	15,202		190	15,012	62,875	11,084	32,242	19,470	80
6 公園	17,406	53.7	1,352	1,125	171	55	16,055	5,901	10,114	17	23
7 教育・病院	150,810	5.6	44,730	3,280	11,686	29,764	106,080	24,288	78,915	1,714	1,164
8 住宅・宿舎	42,733	39.0	16,960	-1,909	18,656	213	25,773	12,977	7,101	66	5,630
9 庁舎	41,148	▲ 33.0	13,970	9,398	380	4,192	27,178	737	24,558	1,711	172
10 再開発	639	20.7	147		147		492	17	107		368
11 土地造成	20,086	33.2	13,596	1,848	10,965	783	6,490	1,017	3,853	1,095	524
12 鉄道・軌道	70,403	40.8	62,077		59,595	2,482	8,326			8,326	
13 郵便	143	▲ 70.1	143			143	0				
14 電気・ガス	424	▲ 33.2	80			80	344			344	
15 上・工業水道	51,906	4.4	5,067		5,067		46,839	2,737	9,311	27,893	6,898
16 廃棄物処理	68,596	67.4	0				68,596	4,856	50,566	78	13,096
17 その他	196,585	51.6	119,540	110,072	8,413	1,056	77,045	34,571	38,170	1,442	2,862
災害復旧（再掲）	215,330	28.2	95,716	78,353	2,854	14,509	119,614	79,567	39,966	20	62
維持補修（再掲）	153,966	25.0	68,135	36,194	6,822	25,118	85,831	53,359	19,706	9,889	2,877

Ⅱ. 公共機関からの受注工事(1件500万円以上の工事)

Ⅱ-2. 2)発注機関別・目的別工事分類別請負契約額(寄与度) 平成25年 3月分

	合 計	国の機関			地方の機関					
		国	独立 行政法人	政府関連 企業等		都道府県	市区町村	地方 公営企業	その他	
T 合計	2.2	▲ 7.7	▲ 10.7	2.0	0.9	9.9	2.7	7.6	▲ 1.4	1.1
1 治山・治水	1.6	0.2	▲ 0.1	▲ 0.2	0.5	1.4	1.0	0.3	0.0	
2 農林水産	0.8	0.1	▲ 0.1	0.2	▲ 0.0	0.7	0.5	0.2		0.0
3 道路	▲ 6.7	▲ 7.4	▲ 7.3	▲ 0.1	▲ 0.0	0.8	0.1	0.4	0.1	0.2
4 港湾・空港	▲ 2.5	▲ 2.6	▲ 2.5	▲ 0.0	▲ 0.2	0.1	0.1	▲ 0.0	0.0	▲ 0.0
5 下水道	0.1	0.3		▲ 0.0	0.3	▲ 0.2	0.2	0.5	▲ 0.8	▲ 0.0
6 公園	0.4	0.0	0.0	▲ 0.0	▲ 0.0	0.4	0.2	0.2	▲ 0.0	▲ 0.0
7 教育・病院	0.6	0.1	▲ 0.5	▲ 0.5	1.1	0.4	0.1	0.8	▲ 0.4	▲ 0.0
8 住宅・宿舎	0.8	0.5	▲ 0.4	1.0	▲ 0.1	0.3	0.2	0.2	▲ 0.0	▲ 0.1
9 庁舎	▲ 1.4	▲ 1.8	▲ 1.9	0.0	0.1	0.4	▲ 0.1	0.7	0.1	▲ 0.3
10 再開発	0.0	▲ 0.0		▲ 0.0		0.0	0.0	▲ 0.0		0.0
11 土地造成	0.3	0.2	0.1	0.1	0.1	0.1	0.0	0.2	0.0	▲ 0.1
12 鉄道・軌道	1.4	1.3		1.4	▲ 0.1	0.1			0.1	
13 郵便	▲ 0.0	▲ 0.0		▲ 0.0	▲ 0.0					
14 電気・ガス	▲ 0.0	0.0			0.0	▲ 0.0			▲ 0.0	
15 上・工業水道	0.2	0.2		0.2		▲ 0.1	0.1	▲ 0.0	▲ 0.6	0.4
16 廃棄物処理	1.9	▲ 0.0		▲ 0.0	▲ 0.0	1.9	▲ 1.2	2.4	▲ 0.0	0.8
17 その他	4.7	1.2	2.0	▲ 0.1	▲ 0.7	3.5	1.5	1.7	0.1	0.2
災害復旧(再掲)	3.3	1.4	1.1	▲ 0.1	0.4	1.9	0.4	1.5	▲ 0.1	0.0
維持補修(再掲)	2.1	0.3	0.0	0.1	0.2	1.8	1.0	0.2	0.5	0.1

Ⅱ.公共機関からの受注工事(1件500万以上の工事)

Ⅱ-3.工事種類別請負契約額

平成25年 3月分

(単位:百万円, %)

	請負契約額		
		前年同月比	寄与度
合計	1,468,537	2.2	2.2
建築・建築設備合計	297,155	▲ 7.6	▲ 1.7
1. 住宅・同設備工事	48,246	58.2	1.2
2. 非住宅・同設備工事	248,909	▲ 14.5	▲ 2.9
土木工事計	1,063,228	1.9	1.3
3. 橋梁・高架構造物工事	112,264	▲ 6.6	▲ 0.5
4. トンネル工事	89,404	▲ 21.7	▲ 1.7
5. ダム・えん堤工事	68,894	27.8	1.0
6. 管渠工事	58,692	19.6	0.7
7. 電線路工事	12,003	▲ 19.6	▲ 0.2
8. 舗装工事	88,920	▲ 2.1	▲ 0.1
9. しゅんせつ・埋立工事	12,745	4.3	0.0
10. 土工事(9.を除く)	98,251	▲ 6.8	▲ 0.5
11. その他の土木工事	522,055	8.1	2.7
12. 機械装置等工事	108,154	50.4	2.5

II. 公共機関からの受注工事(1件500万円以上の工事)

II-4. 発注機関別・施工都道府県別請負契約額

平成25年 3月分

(単位:百万円,%)

	合計		国の機関				地方の機関				
		前年 同月比		国	独立 行政法人	政府関連 企業等	都道府県	市区町村	地方 公営企業	その他	
T.全国計	1,468,537	2.2	678,048	401,048	121,285	155,715	790,489	383,571	304,625	66,376	35,916
1.北海道	108,331	▲ 1.7	65,819	33,532	24,354	7,933	42,512	19,931	21,048	1,228	305
2.青森	19,685	▲ 31.0	9,876	6,430	3,283	162	9,810	6,044	2,908	290	568
3.岩手	86,991	▲ 43.0	31,676	24,482	4,282	2,912	55,315	50,047	5,061	83	124
4.宮城	88,101	▲ 17.9	49,287	21,549	12,513	15,225	38,814	6,802	14,567	4,733	12,712
5.秋田	21,714	87.2	7,840	7,522		318	13,873	12,774	725	375	
6.山形	21,364	60.3	8,639	7,736	775	128	12,725	7,812	4,609	70	235
7.福島	133,038	244.6	87,305	83,529	138	3,638	45,734	12,827	32,866	8	33
8.茨城	27,809	17.1	16,412	5,100	5,074	6,238	11,397	7,157	2,984	184	1,072
9.栃木	22,353	▲ 25.8	7,783	3,129	4,211	443	14,569	8,502	5,962	66	39
10.群馬	22,262	27.1	4,486	4,223	27	237	17,776	7,388	10,183	198	7
11.埼玉	29,142	32.4	9,991	-1,995	8,106	3,880	19,150	3,748	10,000	5,092	311
12.千葉	37,343	11.1	11,642	4,249	3,710	3,683	25,701	5,255	18,510	1,668	268
13.東京	83,836	▲ 28.8	30,656	9,583	3,120	17,952	53,181	26,288	1,073	21,143	4,676
14.神奈川	51,033	▲ 0.1	31,238	6,665	5,804	18,769	19,795	1,502	8,319	8,763	1,211
15.新潟	56,809	▲ 8.7	19,514	13,026	2,278	4,209	37,296	29,344	6,999	895	58
16.富山	19,108	8.2	9,236	5,086	3,793	357	9,872	5,727	3,623	336	186
17.石川	27,108	93.0	7,879	3,465	3,744	670	19,229	8,234	9,972	548	474
18.福井	25,691	94.4	20,453	3,811	10,604	6,038	5,237	2,982	2,246	9	
19.山梨	21,631	▲ 6.3	14,774	3,684	781	10,309	6,857	5,224	1,599	34	
20.長野	20,026	▲ 7.6	13,568	9,573	142	3,852	6,458	2,321	4,031	100	6
21.岐阜	33,110	94.2	14,281	12,989	429	863	18,829	11,935	6,750	144	
22.静岡	23,030	▲ 47.2	10,442	8,752	62	1,628	12,588	7,457	4,404	685	43
23.愛知	52,357	▲ 15.4	28,177	14,481	5,414	8,282	24,181	10,587	10,506	2,374	713
24.三重	20,400	▲ 59.9	11,065	8,589	114	2,362	9,335	3,287	4,612	863	573
25.滋賀	7,638	▲ 46.7	3,237	1,713	186	1,338	4,401	2,635	1,594	150	22
26.京都	26,396	13.7	17,175	10,666	369	6,140	9,221	2,693	3,129	3,023	376
27.大阪	40,472	17.7	15,543	3,040	1,824	10,679	24,929	5,052	7,388	4,814	7,674
28.兵庫	38,875	▲ 12.6	6,606	4,494	1,264	848	32,269	12,942	17,816	1,136	375
29.奈良	6,518	73.4	1,043	1,018	25		5,476	3,485	1,680	305	6
30.和歌山	17,529	▲ 62.8	6,358	5,763		595	11,171	7,016	3,943	212	
31.鳥取	10,950	1.1	3,020	3,006		14	7,930	5,131	2,672		127
32.島根	17,339	3.9	7,908	6,441	56	1,411	9,431	8,042	1,041	348	
33.岡山	7,027	▲ 23.5	3,149	2,313	77	759	3,878	2,363	1,399	-11	127
34.広島	19,602	▲ 25.8	8,027	6,466	64	1,497	11,575	2,955	7,539	875	207
35.山口	21,634	▲ 38.7	14,410	12,441	981	989	7,224	2,867	3,299	862	195
36.徳島	11,338	▲ 16.2	4,179	1,723		2,456	7,158	932	6,160	66	
37.香川	7,471	64.6	2,865	1,061	351	1,453	4,606	3,579	918	87	22
38.愛媛	15,581	▲ 15.5	3,979	3,168	225	586	11,602	3,866	7,227	509	
39.高知	11,381	▲ 4.2	5,020	4,380	7	633	6,361	2,402	3,732		227
40.福岡	32,366	26.0	6,258	3,551	764	1,943	26,108	4,458	19,304	1,414	932
41.佐賀	12,785	19.8	8,672	2,789	5,616	267	4,112	1,742	874		1,497
42.長崎	20,729	45.5	8,634	3,760	4,531	343	12,095	7,499	4,272	144	180
43.熊本	18,749	7.6	6,943	5,781	27	1,135	11,805	5,720	4,085	2,001	
44.大分	20,665	47.3	2,061	1,608	65	388	18,604	13,929	4,665		9
45.宮崎	14,631	▲ 5.5	7,288	5,488		1,800	7,343	3,962	3,323	58	
46.鹿児島	17,214	7.2	5,044	2,618	2,075	351	12,171	9,217	2,933		21
47.沖縄	19,373	7.6	8,589	8,569	20		10,784	7,909	2,077	493	305

注) 受注高の少ない集計区分等の数値は、誤差が大きいため利用に当たっては注意してください。

II-5. 発注機関別・施工地域別請負契約額

平成25年 3月分

(単位:百万円,%)

	合計		国の機関				地方の機関				
		前年 同月比		国	独立 行政法人	政府関連 企業等	都道府県	市区町村	地方 公営企業	その他	
T.全国計	1,468,537	2.2	678,048	401,048	121,285	155,715	790,489	383,571	304,625	66,376	35,916
1.北海道	108,331	▲ 1.7	65,819	33,532	24,354	7,933	42,512	19,931	21,048	1,228	305
2.東北	370,893	42.6	194,623	151,248	20,991	22,383	176,271	96,305	60,735	5,559	13,672
3.関東	315,434	▲ 7.4	140,549	44,211	30,975	65,364	174,885	67,386	62,661	37,248	7,590
4.北陸	128,716	20.1	57,083	25,389	20,419	11,274	71,634	46,287	22,840	1,788	718
5.中部	128,898	▲ 25.7	63,965	44,810	6,019	13,135	64,933	33,266	26,272	4,066	1,329
6.近畿	137,428	▲ 17.9	49,961	26,693	3,668	19,600	87,467	33,823	35,551	9,640	8,454
7.中国	76,552	▲ 22.2	36,515	30,667	1,178	4,670	40,038	21,358	15,949	2,074	656
8.四国	45,771	▲ 5.4	16,044	10,332	583	5,128	29,727	10,779	18,037	663	249
9.九州・沖縄	156,512	18.9	53,490	34,164	13,098	6,227	103,022	54,436	41,532	4,110	2,944

注) 地域別区分

東 北	: 青森県, 岩手県, 宮城県, 秋田県, 山形県, 福島県	近 畿	: 滋賀県, 京都府, 大阪府, 兵庫県, 奈良県, 和歌山県
関 東	: 茨城県, 栃木県, 群馬県, 埼玉県, 千葉県, 東京都, 神奈川県, 山梨県, 長野県	中 国	: 鳥取県, 島根県, 岡山県, 広島県, 山口県
北 陸	: 新潟県, 富山県, 石川県, 福井県	四 国	: 徳島県, 香川県, 愛媛県, 高知県
中 部	: 岐阜県, 静岡県, 愛知県, 三重県	九州・沖縄	: 福岡県, 佐賀県, 長崎県, 熊本県, 大分県, 宮崎県, 鹿児島県, 沖縄県

Ⅲ. 民間等からの受注工事

Ⅲ-1. 発注者別請負契約額時系列表

1) 建築工事・建築設備工事（1件5億円以上の工事）

（単位：百万円、％）

	合 計		農林漁業		鉱業、採石業、砂利採取業		製造業		電気・ガス・熱供給・水道業		運輸業、郵便業		情報通信業		卸売業、小売業		金融業、保険業		不動産業		サービス業		その他	
		前年比		前年比	建設業	前年比		前年比	水道業	前年比		前年比		前年比		前年比		前年比		前年比		前年比		前年比
H22年度	4,810,050	▲ 7.7	9,341	▲ 30.5	32,658	▲ 55.6	589,063	▲ 14.9	49,095	▲ 68.9	266,957	▲ 25.5	99,444	9.9	214,066	▲ 11.3	95,386	▲ 56.1	1,876,364	▲ 1.7	1,467,749	7.8	109,927	13.4
H23年度	4,716,155	▲ 2.0	11,606	24.2	58,626	79.5	780,529	32.5	82,253	67.5	311,465	16.7	104,569	5.2	263,809	23.2	174,986	83.5	1,574,164	▲ 16.1	1,278,928	▲ 12.9	75,222	▲ 31.6
H24年度	5,401,508	14.5	14,561	25.5	68,556	16.9	875,131	12.1	118,611	44.2	226,034	▲ 27.4	102,944	▲ 1.6	356,421	35.1	147,745	▲ 15.6	2,043,010	29.8	1,365,601	6.8	82,893	10.2
H23. 4～H24. 3	4,716,155	▲ 2.0	11,606	24.2	58,626	79.5	780,529	32.5	82,253	67.5	311,465	16.7	104,569	5.2	263,809	23.2	174,986	83.5	1,574,164	▲ 16.1	1,278,928	▲ 12.9	75,222	▲ 31.6
H24. 4～H25. 3	5,401,508	14.5	14,561	25.5	68,556	16.9	875,131	12.1	118,611	44.2	226,034	▲ 27.4	102,944	▲ 1.6	356,421	35.1	147,745	▲ 15.6	2,043,010	29.8	1,365,601	6.8	82,893	10.2
H22年	4,783,350	0.1	10,973	19.4	36,397	▲ 63.2	540,476	▲ 27.4	82,186	▲ 37.1	270,775	▲ 30.1	100,748	60.8	218,272	▲ 22.1	94,309	▲ 57.3	1,997,588	34.5	1,352,052	8.0	79,575	▲ 26.6
H23年	4,825,159	0.9	9,591	▲ 12.6	46,089	26.6	760,837	40.8	57,462	▲ 30.1	294,647	8.8	147,359	46.3	218,870	0.3	141,210	49.7	1,579,510	▲ 20.9	1,468,112	8.6	101,473	27.5
H24年	5,229,421	8.4	15,459	61.2	63,541	37.9	833,726	9.6	143,259	149.3	231,515	▲ 21.4	81,325	▲ 44.8	360,037	64.5	154,904	9.7	2,021,909	28.0	1,240,920	▲ 15.5	82,827	▲ 18.4
H24. 1～H24. 3	1,670,394	▲ 6.1	5,374	60.0	19,479	180.6	222,886	9.7	36,579	210.3	99,964	20.2	21,894	▲ 66.2	109,888	69.2	85,033	65.9	651,604	▲ 0.8	398,593	▲ 32.2	19,101	▲ 57.9
H25. 1～H25. 3	1,842,480	10.3	4,476	▲ 16.7	24,494	25.7	264,292	18.6	11,932	▲ 67.4	94,484	▲ 5.5	43,513	98.7	106,271	▲ 3.3	77,874	▲ 8.4	672,705	3.2	523,273	31.3	19,166	0.3
H24. 1～3	1,670,394	▲ 6.1	5,374	60.0	19,479	180.6	222,886	9.7	36,579	210.3	99,964	20.2	21,894	▲ 66.2	109,888	69.2	85,033	65.9	651,604	▲ 0.8	398,593	▲ 32.2	19,101	▲ 57.9
H24. 4～6	1,011,497	23.1	2,010	▲ 67.7	3,448	▲ 74.0	186,240	52.4	25,585	93.5	51,005	44.8	20,730	40.0	77,568	50.9	18,833	▲ 5.9	348,083	16.6	265,576	15.3	12,418	▲ 24.2
H24. 7～9	1,288,705	12.8	3,511	—	14,018	119.9	200,740	▲ 11.3	48,112	139.2	41,740	▲ 43.5	31,284	▲ 31.2	77,413	26.9	26,691	▲ 47.4	544,616	58.3	267,679	▲ 10.1	32,900	98.5
H24. 10～12	1,258,825	16.4	4,564	—	26,596	36.4	223,859	7.0	32,983	167.2	38,806	▲ 62.1	7,417	▲ 66.9	95,169	129.2	24,347	26.8	477,606	70.5	309,072	▲ 12.2	18,408	▲ 20.5
H25. 1～3	1,842,480	10.3	4,476	▲ 16.7	24,494	25.7	264,292	18.6	11,932	▲ 67.4	94,484	▲ 5.5	43,513	98.7	106,271	▲ 3.3	77,874	▲ 8.4	672,705	3.2	523,273	31.3	19,166	0.3
平成23年 4月	227,076	55.2	0	—	2,296	196.3	41,456	62.9	4,637	124.2	4,894	▲ 42.8	3,770	119.6	15,065	▲ 10.9	2,660	80.1	86,207	80.1	60,336	51.7	5,756	237.2
5月	260,505	29.4	6,232	—	6,143	—	40,196	9.0	4,347	62.2	13,524	▲ 15.8	3,405	▲ 0.4	13,973	16.0	2,232	▲ 27.0	99,402	61.5	67,091	18.5	3,960	▲ 56.1
6月	334,032	▲ 2.6	0	▲ 100.0	4,829	50.4	40,566	12.2	4,237	35.5	16,805	115.0	7,628	13.9	22,354	28.4	15,130	159.6	112,884	▲ 40.7	102,931	68.1	6,668	▲ 26.4
7月	331,961	15.6	0	▲ 100.0	0	▲ 100.0	71,443	3.2	5,331	887.2	12,873	▲ 0.4	1,436	—	24,469	31.5	15,820	128.1	89,627	▲ 7.8	106,010	55.5	4,952	▲ 59.1
8月	316,435	▲ 7.0	0	—	2,980	25.1	78,038	103.5	3,078	▲ 54.3	13,599	97.9	33,026	184.1	10,003	▲ 49.9	5,437	▲ 5.0	77,862	▲ 49.8	88,372	3.4	4,040	▲ 48.4
9月	493,919	▲ 24.4	0	—	3,395	▲ 41.8	76,782	▲ 0.6	11,702	8.2	47,459	244.6	11,019	1,024.4	26,529	▲ 22.3	29,467	346.8	176,506	▲ 47.0	103,481	▲ 37.5	7,579	47.1
10月	302,015	8.7	0	▲ 100.0	3,579	3.3	54,188	114.6	2,385	269.8	20,990	▲ 69.5	1,019	—	10,474	105.2	2,537	91.9	80,095	6.3	118,428	29.5	8,321	50.2
11月	312,291	▲ 1.5	0	▲ 100.0	5,439	24.1	46,417	52.2	5,540	▲ 28.4	56,529	1,411.9	9,392	794.4	12,604	14.8	5,683	▲ 25.6	67,888	▲ 39.9	95,456	▲ 27.6	7,344	26.2
12月	467,526	0.6	0	▲ 100.0	10,486	111.4	108,557	132.1	4,417	49.3	24,828	▲ 45.1	11,980	29.2	18,450	32.4	10,987	97.9	132,090	▲ 9.4	138,229	▲ 23.2	7,502	▲ 10.0
平成24年 1月	349,708	31.7	0	▲ 100.0	893	—	49,647	107.2	17,974	64.6	11,893	33.2	3,484	▲ 86.9	22,557	64.1	54,452	904.3	93,156	7.9	92,981	10.1	2,671	▲ 44.6
2月	339,933	▲ 18.8	1,962	12.0	6,587	207.4	56,698	▲ 26.4	5,185	299.5	31,609	154.0	2,048	▲ 91.1	19,778	▲ 5.2	3,898	▲ 45.6	138,717	26.4	72,845	▲ 52.8	606	▲ 93.3
3月	980,753	▲ 10.4	3,412	224.0	11,999	150.0	116,541	14.0	13,420	—	56,462	▲ 8.6	16,362	7.1	67,553	122.7	26,683	▲ 31.0	419,730	▲ 8.9	232,767	▲ 33.3	15,824	▲ 49.7
平成24年 4月	349,983	54.1	1,432	—	0	▲ 100.0	60,415	45.7	12,455	168.6	15,120	208.9	8,140	115.9	23,177	53.8	12,570	372.6	116,438	35.1	95,294	57.9	4,942	▲ 14.1
5月	284,206	9.1	0	▲ 100.0	1,474	▲ 76.0	47,937	19.3	5,103	17.4	28,462	110.5	7,964	133.9	25,896	85.3	2,796	25.3	77,221	▲ 22.3	81,959	22.2	5,395	36.2
6月	377,308	13.0	578	—	1,974	▲ 59.1	77,889	92.0	8,027	89.5	7,423	▲ 55.8	4,627	▲ 39.3	28,495	27.5	3,467	▲ 77.1	154,425	36.8	88,323	▲ 14.2	2,081	▲ 68.8
7月	372,193	12.1	2,100	—	6,653	—	55,282	▲ 22.6	13,082	145.4	8,514	▲ 33.9	22,049	1,435.4	9,328	▲ 61.9	8,278	▲ 47.7	139,483	55.6	98,651	▲ 6.9	8,772	77.2
8月	360,981	14.1	0	—	2,884	▲ 3.2	57,615	▲ 26.2	7,881	156.0	13,966	2.7	2,272	▲ 93.1	34,639	246.3	5,458	0.4	156,666	101.2	76,541	▲ 13.4	3,059	▲ 24.3
9月	555,531	12.5	1,411	—	4,481	32.0	87,843	14.4	27,149	132.0	19,260	▲ 59.4	6,963	▲ 36.8	33,446	26.1	12,955	▲ 56.0	248,467	40.8	92,487	▲ 10.6	21,069	178.0
10月	273,579	▲ 9.4	1,680	—	1,220	▲ 65.9	64,386	18.8	2,574	7.9	9,516	▲ 54.7	1,969	93.2	16,238	55.0	6,220	145.2	105,402	31.6	57,384	▲ 51.5	6,990	▲ 16.0
11月	425,986	36.4	672	—	2,316	▲ 57.4	66,259	42.7	22,785	311.3	14,722	▲ 74.0	1,889	▲ 79.9	45,807	263.4	3,605	▲ 36.6	151,960	123.8	111,199	16.5	4,772	▲ 35.0
12月	559,261	19.6	2,212	—	23,060	119.9	93,213	▲ 14.1	7,624	72.6	14,568	▲ 41.3	3,559	▲ 70.3	33,124	79.5	14,522	32.2	220,244	66.7	140,489	1.6	6,646	▲ 11.4
平成25年 1月	352,695	0.9	980	—	9,967	1,016.1	43,667	▲ 12.0	5,513	▲ 69.3	14,391	21.0	10,114	190.3	27,688	22.7	10,963	▲ 79.9	159,481	71.2	68,624	▲ 26.2	1,307	▲ 51.1
2月	513,629	51.1	563	▲ 71.3	12,153	84.5	55,811	▲ 1.6	4,344	▲ 16.2	31,902	0.9	15,164	640.4	34,426	74.1	18,650	378.5	186,749	34.6	145,768	100.1	8,098	1,236.3
3月	976,156	▲ 0.5	2,933	▲ 14.0	2,374	▲ 80.2	164,813	41.4	2,075	▲ 84.5	48,191	▲ 14.6	18,235	11.4	44,157	▲ 34.6	48,261	80.9	326,474	▲ 22.2	308,882	32.7	9,761	▲ 38.3

Ⅲ. 民間等からの受注工事

Ⅲ-1. 発注者別請負契約額時系列表

2) 土木工事及び機械装置等工事（1件500万円以上の工事）

（単位：百万円、％）

	合 計	農林漁業		鉱業、採石業、砂利採取業		製造業		電気・ガス・熱供給・水道業		運輸業、郵便業		情報通信業		卸売業、小売業		金融業、保険業		不動産業		サービス業		その他		
		前年比	前年比	前年比	前年比	前年比	前年比	前年比	前年比	前年比	前年比	前年比	前年比	前年比	前年比	前年比	前年比	前年比	前年比	前年比	前年比	前年比	前年比	
H22年度	3,186,287	10.2	13,904	▲ 50.9	75,430	21.9	755,389	29.5	782,378	▲ 7.1	648,808	5.8	294,043	▲ 11.3	30,650	▲ 51.3	15,963	20.0	329,513	273.2	178,452	▲ 17.9	61,758	30.0
H23年度	3,454,132	8.4	17,908	28.8	65,717	▲ 12.9	789,297	4.5	1,357,454	73.5	561,996	▲ 13.4	262,070	▲ 10.9	24,412	▲ 20.4	11,304	▲ 29.2	92,942	▲ 71.8	222,228	24.5	48,803	▲ 21.0
H24年度	3,509,151	1.6	17,880	▲ 0.2	95,951	46.0	869,487	10.2	1,073,999	▲ 20.9	691,001	23.0	274,834	4.9	56,747	132.5	18,694	65.4	107,578	15.7	242,554	9.1	60,425	23.8
H23. 4～H24. 3	3,454,132	8.4	17,908	28.8	65,717	▲ 12.9	789,297	4.5	1,357,454	73.5	561,996	▲ 13.4	262,070	▲ 10.9	24,412	▲ 20.4	11,304	▲ 29.2	92,942	▲ 71.8	222,228	24.5	48,803	▲ 21.0
H24. 4～H25. 3	3,509,151	1.6	17,880	▲ 0.2	95,951	46.0	869,487	10.2	1,073,999	▲ 20.9	691,001	23.0	274,834	4.9	56,747	132.5	18,694	65.4	107,578	15.7	242,554	9.1	60,425	23.8
H22年	3,099,118	▲ 0.4	23,207	▲ 39.0	69,164	▲ 61.5	641,185	▲ 1.2	828,554	▲ 1.8	638,815	1.1	301,366	▲ 12.4	39,088	▲ 33.5	14,573	▲ 13.3	298,418	205.5	197,672	▲ 4.5	47,077	6.8
H23年	3,477,493	12.2	17,026	▲ 26.6	70,278	1.6	855,933	33.5	1,219,148	47.1	606,327	▲ 5.1	262,329	▲ 13.0	23,838	▲ 39.0	13,416	▲ 7.9	118,752	▲ 60.2	216,350	9.4	74,096	57.4
H24年	3,523,912	1.3	18,077	6.2	87,962	25.2	883,483	3.2	1,143,413	▲ 6.2	676,065	11.5	284,153	8.3	47,514	99.3	14,025	4.5	114,867	▲ 3.3	205,698	▲ 4.9	48,656	▲ 34.3
H24. 1～H24. 3	869,855	▲ 2.6	3,901	29.2	12,991	▲ 26.0	192,993	▲ 25.7	333,787	70.8	182,442	▲ 19.5	69,426	▲ 0.4	6,741	9.3	2,381	▲ 47.0	27,833	▲ 48.1	35,717	19.7	1,644	▲ 93.9
H25. 1～H25. 3	855,093	▲ 1.7	3,703	▲ 5.1	20,981	61.5	178,996	▲ 7.3	264,373	▲ 20.8	197,379	8.2	60,107	▲ 13.4	15,974	137.0	7,050	196.1	20,545	▲ 26.2	72,574	103.2	13,412	715.9
H24. 1～3	869,855	▲ 2.6	3,901	29.2	12,991	▲ 26.0	192,993	▲ 25.7	333,787	70.8	182,442	▲ 19.5	69,426	▲ 0.4	6,741	9.3	2,381	▲ 47.0	27,833	▲ 48.1	35,717	19.7	1,644	▲ 93.9
H24. 4～6	834,354	16.0	3,522	▲ 29.5	21,736	3.1	241,652	30.2	273,430	37.8	117,236	1.9	75,619	13.0	9,985	22.9	5,455	62.9	25,418	▲ 13.1	49,165	▲ 27.8	11,137	▲ 38.2
H24. 7～9	905,194	▲ 11.5	6,042	38.1	21,749	6.0	232,584	14.5	279,011	▲ 42.2	153,483	5.0	71,191	13.1	12,587	395.0	3,870	41.5	39,287	124.1	67,757	2.2	17,632	25.6
H24. 10～12	914,510	8.5	4,612	▲ 0.5	31,485	183.1	216,255	4.2	257,185	▲ 25.0	222,903	88.4	67,917	8.1	18,202	159.8	2,319	▲ 18.4	22,329	21.9	53,058	1.9	18,244	20.9
H25. 1～3	855,093	▲ 1.7	3,703	▲ 5.1	20,981	61.5	178,996	▲ 7.3	264,373	▲ 20.8	197,379	8.2	60,107	▲ 13.4	15,974	137.0	7,050	196.1	20,545	▲ 26.2	72,574	103.2	13,412	715.9
平成23年 4月	184,535	▲ 24.6	2,094	236.4	6,559	122.0	35,636	▲ 37.8	51,654	9.4	30,203	▲ 20.1	27,879	26.7	3,568	18.8	943	25.6	8,557	▲ 84.6	13,069	▲ 2.1	4,373	7.5
5月	259,954	17.4	892	19.0	7,770	77.6	77,270	93.6	77,569	22.5	34,972	▲ 30.4	16,749	▲ 10.6	2,170	▲ 9.7	1,569	58.7	9,208	▲ 51.0	23,609	27.5	8,177	141.0
6月	274,526	3.7	2,008	43.8	6,750	44.2	72,733	23.2	69,222	▲ 19.8	49,921	▲ 6.3	22,275	▲ 23.6	2,385	26.6	836	▲ 16.0	11,494	47.4	31,425	113.3	5,477	▲ 1.8
7月	373,384	33.0	1,187	▲ 29.2	5,521	16.2	57,485	2.5	213,700	262.0	35,903	▲ 12.0	28,195	▲ 20.9	2,382	▲ 12.0	1,064	▲ 37.4	3,865	▲ 93.1	18,220	6.9	5,861	3.8
8月	335,135	74.6	1,138	▲ 62.4	10,378	187.8	70,453	17.6	163,564	256.3	34,736	▲ 2.4	20,887	17.4	1,391	▲ 50.3	509	▲ 31.0	6,070	▲ 11.5	21,617	77.6	4,392	24.8
9月	314,107	▲ 2.8	2,051	15.3	4,624	4.8	75,243	5.5	105,041	▲ 20.5	75,508	32.3	13,838	▲ 58.3	-1,230	—	1,161	▲ 23.2	7,596	14.8	26,492	203.7	3,783	▲ 18.5
10月	363,533	34.1	2,923	463.3	3,989	▲ 34.9	92,797	40.3	166,155	264.7	39,144	▲ 17.1	25,876	3.9	2,142	▲ 8.6	1,005	73.9	5,431	▲ 90.2	18,508	▲ 7.7	5,563	138.6
11月	206,569	▲ 13.2	441	12.8	4,351	▲ 7.8	51,550	30.1	62,327	22.2	32,844	▲ 34.0	23,419	15.0	3,266	1.6	809	66.7	6,194	▲ 87.6	17,056	14.5	4,313	18.0
12月	272,533	6.0	1,274	76.0	2,782	▲ 87.5	63,137	35.9	114,434	102.5	46,323	▲ 7.9	13,528	▲ 40.1	1,597	▲ 61.5	1,027	▲ 72.4	6,695	▲ 65.5	16,515	▲ 43.3	5,221	162.5
平成24年 1月	251,426	▲ 3.3	918	54.1	6,413	75.7	79,438	▲ 33.8	86,943	70.0	28,806	▲ 32.3	24,513	▲ 15.4	1,178	▲ 13.1	789	▲ 7.4	11,581	105.8	7,788	109.2	3,060	97.1
2月	232,840	▲ 6.3	1,528	199.9	3,250	▲ 49.5	51,516	▲ 5.1	88,956	28.3	44,498	▲ 4.0	20,161	14.7	2,747	49.6	532	▲ 34.4	4,825	▲ 78.1	12,233	6.6	2,593	▲ 85.4
3月	385,588	0.2	1,454	▲ 24.0	3,328	▲ 55.4	62,039	▲ 27.3	157,888	110.5	109,138	▲ 20.8	24,752	7.0	2,816	▲ 5.3	1,059	▲ 62.6	11,427	▲ 56.1	15,696	7.2	-4,010	—
平成24年 4月	346,448	87.7	1,619	▲ 22.7	4,011	▲ 38.8	82,945	132.8	155,188	200.4	39,846	31.9	24,846	▲ 10.9	3,470	▲ 2.7	3,225	242.1	8,306	▲ 2.9	19,113	46.2	3,880	▲ 11.3
5月	244,220	▲ 6.1	361	▲ 59.5	4,785	▲ 38.4	88,491	14.5	53,244	▲ 31.4	31,910	▲ 8.8	28,313	69.0	4,436	104.5	783	▲ 50.1	9,417	2.3	18,808	▲ 20.3	3,670	▲ 55.1
6月	243,686	▲ 11.2	1,542	▲ 23.2	12,940	91.7	70,216	▲ 3.5	64,998	▲ 6.1	45,480	▲ 8.9	22,460	0.8	2,078	▲ 12.9	1,447	73.1	7,695	▲ 33.1	11,244	▲ 64.2	3,586	▲ 34.5
7月	259,077	▲ 30.6	2,546	114.4	3,853	▲ 30.2	80,865	40.7	66,131	▲ 69.1	38,157	6.3	31,610	12.1	4,869	104.4	997	▲ 6.3	6,457	67.1	18,246	0.1	5,347	▲ 8.8
8月	264,567	▲ 21.1	2,212	94.3	5,353	▲ 48.4	58,372	▲ 17.1	82,351	▲ 49.7	40,073	15.4	21,149	1.3	3,075	121.1	2,375	367.0	16,351	169.4	27,599	27.7	5,656	28.8
9月	381,550	21.5	1,285	▲ 37.4	12,544	171.3	93,347	24.1	130,529	24.3	75,253	▲ 0.3	18,432	33.2	4,643	—	498	▲ 57.1	16,478	116.9	21,912	▲ 17.3	6,629	75.2
10月	345,271	▲ 5.0	1,809	▲ 38.1	15,570	290.3	80,109	▲ 13.7	49,160	▲ 70.4	144,789	269.9	21,148	▲ 18.3	4,670	118.0	961	▲ 4.4	6,515	20.0	16,014	▲ 13.5	4,525	▲ 18.6
11月	246,037	19.1	1,273	188.4	10,202	134.5	71,803	39.3	59,062	▲ 5.2	35,257	7.3	23,518	0.4	8,078	147.3	1,133	40.0	10,314	66.5	14,827	▲ 13.1	10,570	145.1
12月	323,202	18.6	1,530	20.1	5,713	105.3	64,344	1.9	148,963	30.2	42,856	▲ 7.5	23,251	71.9	5,454	241.4	225	▲ 78.1	5,500	▲ 17.8	22,217	34.5	3,148	▲ 39.7
平成25年 1月	180,601	▲ 28.2	498	▲ 45.8	4,869	▲ 24.1	48,050	▲ 39.5	47,581	▲ 45.3	31,157	8.2	16,641	▲ 32.1	9,320	691.4	782	▲ 0.9	7,029	▲ 39.3	13,098	68.2	1,577	▲ 48.5
2月	214,048	▲ 8.1	551	▲ 63.9	6,436	98.0	45,918	▲ 10.9	69,657	▲ 21.7	34,603	▲ 22.2	20,852	3.4	2,083	▲ 24.2	1,686	216.9	5,752	19.2	19,478	59.2	7,032	171.1
3月	460,444	19.4	2,655	82.6	9,676	190.7	85,029	37.1	147,135	▲ 6.8	131,619	20.6	22,614	▲ 8.6	4,571	62.3	4,582	332.6	7,763	▲ 32.1	39,999	154.8	4,803	—

Ⅲ. 民間等からの受注工事

Ⅲ-2. 1)発注者別・工事種類別請負契約額

平成25年 3月分

(単位:百万円, %)

	合 計		農林漁業	鉱業、採石業、 砂利採取業、 建設業	製造業	電気・ガス・ 熱供給・ 水道業	運輸業、 郵便業	情報通信業	卸売業、 小売業	金融業、 保険業	不動産業	サービス業	その他
		前年同月比											
T 建築・建築設備工事計	976,156	▲ 0.5	2,933	2,374	164,813	2,075	48,191	18,235	44,157	48,261	326,474	308,882	9,761
1 住宅	299,283	▲ 1.3		692	2,048		3,584				203,287	84,908	4,764
2 事務所	189,237	▲ 0.5			49,016	-679	9,821	12,356	4,563	46,933	50,055	17,172	
3 店舗	78,110	▲ 20.1		1,155	218		8,955		12,174		21,834	32,074	1,700
4 工場・発電所	109,966	0.0	2,209		88,557	2,754	578	1,680	7,539		824	5,268	557
5 倉庫・流通施設	85,389	82.4			7,346		23,730	1,080	18,485		34,216	532	
6 教育・研究・文化施設	57,028	▲ 24.3			13,198			3,119	595			40,116	
7 医療・福祉施設	129,232	47.4		527	1,533				801	1,328	1,927	121,153	1,963
8 宿泊施設	15,576	▲ 5.1			630						8,936	5,233	777
9 娯楽施設	1,214	▲ 91.8									630	584	
10 その他の建築工事	11,121	▲ 71.2	724		2,267		1,523				4,765	1,842	
T 土木工事・機械装置等工事計	460,444	19.4	2,655	9,676	85,029	147,135	131,619	22,614	4,571	4,582	7,763	39,999	4,803
ST 土木工事計	285,635	20.7	2,240	7,174	17,559	69,402	127,611	16,801	3,537	838	7,142	29,788	3,543
1 発電用土木工事	24,797	▲ 17.3		179	-1,785	25,396	66		942				
2 鉄道工事	111,813	27.9		305	106		111,521		-118				
3 埠頭・港湾工事	4,056	▲ 41.0		97	1,678	1,173	501	7				220	380
4 道路工事	8,468	85.2	35	240	181	291	6,219				22	292	1,190
5 管工事	9,449	▲ 45.3	35	543	2,803	5,157	160		280		48	247	176
6 電線路工事	29,517	▲ 0.1		501	271	11,965	273	15,122		732	161	377	115
7 土地造成・埋立工事	22,124	10.9	12	3,150	1,795	552	2,384		542		2,587	10,583	518
8 ゴルフ場建設工事	599	37.0			69		36					450	44
9 構内環境整備工事	6,113	▲ 26.3	37	199	2,953	1,035	383		211		393	707	195
10 その他の土木工事	68,698	112.0	2,121	1,960	9,489	23,833	6,068	1,673	1,680	106	3,931	16,912	925
ST 機械装置等工事	174,809	17.4	415	2,503	67,469	77,733	4,008	5,813	1,034	3,744	621	10,210	1,260

注) 建築・建築設備工事については、1件の請負契約額が5億円以上の工事、土木工事及び機械装置等工事については1件の請負契約額が500万円以上の工事について調査対象としている。

Ⅲ. 民間等からの受注工事

Ⅲ-2. 2) 発注者別・工事種類別請負契約額(寄与度)

平成25年 3月分

	合 計	農林漁業	鉱業, 採石業, 砂利採取業, 建設業	製造業	電気・ガス・ 熱供給・ 水道業	運輸業, 郵便業	情報通信業	卸売業, 小売業	金融業, 保険業	不動産業	サービス業	その他
T 建築・建築設備工事計	▲ 0.5	▲ 0.0	▲ 1.0	4.9	▲ 1.2	▲ 0.8	0.2	▲ 2.4	2.2	▲ 9.5	7.8	▲ 0.6
1 住宅	▲ 0.4		▲ 0.0	0.2		▲ 0.8		▲ 0.6	0.1	▲ 4.0	5.1	▲ 0.3
2 事務所	▲ 0.1		▲ 0.3	4.0	▲ 0.3	0.5	▲ 0.3	▲ 0.1	2.3	▲ 6.6	0.8	▲ 0.1
3 店舗	▲ 2.0		▲ 0.1	0.0		0.8		▲ 2.9	▲ 0.1	▲ 2.7	2.9	0.0
4 工場・発電所	0.0	0.2	▲ 0.5	0.1	▲ 0.9	▲ 0.0	0.2	0.5		▲ 0.2	0.4	0.1
5 倉庫・流通施設	3.9			0.4		0.4	0.1	0.8	▲ 0.2	3.3	▲ 0.8	
6 教育・研究・文化施設	▲ 1.9			0.1			0.3	▲ 0.0			▲ 2.1	▲ 0.1
7 医療・福祉施設	4.2	▲ 0.3	▲ 0.0	0.1				0.1	0.1	0.6	3.8	▲ 0.1
8 宿泊施設	▲ 0.1		▲ 0.1	▲ 0.1				▲ 0.1		0.4	▲ 0.3	0.1
9 娯楽施設	▲ 1.4						▲ 0.1			▲ 0.7	▲ 0.6	
10 その他の建築工事	▲ 2.8	0.1		0.2		▲ 1.7		▲ 0.1		0.4	▲ 1.5	▲ 0.1
T 土木工事・機械装置等工事計	19.4	0.3	1.6	6.0	▲ 2.8	5.8	▲ 0.6	0.5	0.9	▲ 1.0	6.3	2.3
ST 土木工事計	12.7	0.4	1.1	▲ 0.6	▲ 1.5	6.5	▲ 0.5	0.3	0.2	▲ 1.1	5.4	2.4
1 発電用土木工事	▲ 1.3		0.0	▲ 0.5	▲ 0.9	▲ 0.1		0.1				
2 鉄道工事	6.3		▲ 0.1	0.0		6.4		▲ 0.0				
3 埠頭・港湾工事	▲ 0.7		0.0	▲ 0.2	▲ 0.6	▲ 0.0	0.0				0.0	0.0
4 道路工事	1.0	▲ 0.0	0.0	0.0	▲ 0.0	0.7		▲ 0.0		▲ 0.0	0.0	0.2
5 管工事	▲ 2.0	0.0	0.1	0.5	▲ 2.7	▲ 0.0		0.0		▲ 0.0	▲ 0.0	0.0
6 電線路工事	▲ 0.0		0.0	▲ 0.0	0.3	▲ 0.0	▲ 0.6		0.2	0.0	0.0	0.0
7 土地造成・埋立工事	0.6	▲ 0.0	0.8	▲ 0.2	▲ 0.0	▲ 1.2	0.0	0.0	▲ 0.0	▲ 1.1	2.2	0.1
8 ゴルフ場建設工事	0.0			0.0		▲ 0.0				▲ 0.0	0.0	0.0
9 構内環境整備工事	▲ 0.6	0.0	▲ 0.0	0.1	▲ 0.7	▲ 0.0		0.0		0.0	▲ 0.0	0.0
10 その他の土木工事	9.4	0.4	0.2	▲ 0.4	3.2	0.6	0.1	0.2	0.0	0.0	3.1	2.0
ST 機械装置等工事	6.7	▲ 0.1	0.6	6.5	▲ 1.2	▲ 0.7	▲ 0.1	0.1	0.7	0.1	0.9	▲ 0.1

注) 建築・建築設備工事については、1件の請負契約額が5億円以上の工事、土木工事及び機械装置等工事については1件の請負契約額が500万円以上の工事について調査対象としている。

Ⅲ. 民間等からの受注工事

Ⅲ-3. 発注者別・施工都道府県別請負契約額

平成25年 3月分

1) 建築工事・建築設備工事(1件5億円以上の工事)

(単位:百万円,%)

	合 計		農林漁業	鉱業、採石業、 砂利採取業、 建設業	製造業	電気・ガス・ 熱供給・ 水道業	運輸業、 郵便業	情報通信業	卸売業、 小売業	金融業、 保険業	不動産業	サービス業	その他
		前年同月比											
Ⅰ.全国計	976,156	▲ 0.5	2,933	2,374	164,813	2,075	48,191	18,235	44,157	48,261	326,474	308,882	9,761
1.北海道	27,398	▲ 1.9	724	0	2,313	589	578	0	4,910	2,520	2,403	13,361	0
2.青森	4,116	181.0	0	0	0	0	1,680	0	0	0	0	2,436	0
3.岩手	6,801	115.8	629	0	0	0	1,278	0	527	0	0	3,810	557
4.宮城	19,356	98.2	0	0	5,150	-630	12,663	0	0	0	1,050	1,123	0
5.秋田	1,414	-	0	0	0	0	0	0	0	0	0	1,414	0
6.山形	0	▲ 100.0	0	0	0	0	0	0	0	0	0	0	0
7.福島	14,597	216.0	0	0	3,539	0	0	0	0	0	0	11,058	0
8.茨城	11,186	▲ 36.7	0	0	9,899	0	0	0	0	0	0	1,287	0
9.栃木	8,181	35.5	0	0	4,371	0	0	0	0	0	0	3,810	0
10.群馬	10,020	124.3	0	0	5,340	0	1,050	0	471	0	0	2,659	0
11.埼玉	51,878	▲ 22.2	1,580	0	3,547	0	4,829	6,194	3,001	0	20,025	10,487	2,215
12.千葉	91,213	125.5	0	0	3,211	0	-3,240	3,150	8,034	6,909	48,765	24,384	0
13.東京	255,575	▲ 16.8	0	1,682	16,506	536	0	1,290	10,505	11,985	102,540	108,155	2,376
14.神奈川	78,770	▲ 19.2	0	0	32,991	-679	3,427	520	595	0	36,598	5,318	0
15.新潟	5,940	▲ 1.6	0	0	2,780	0	808	0	932	0	0	1,420	0
16.富山	14,822	198.0	0	0	0	0	0	0	900	0	1,165	12,757	0
17.石川	4,966	55.1	0	0	2,000	0	1,185	0	0	0	0	1,781	0
18.福井	513	▲ 77.8	0	0	513	0	0	0	0	0	0	0	0
19.山梨	3,388	89.7	0	0	0	0	0	0	0	0	0	2,854	534
20.長野	5,297	▲ 5.7	0	0	4,667	630	0	0	0	0	0	0	0
21.岐阜	2,058	▲ 86.6	0	0	1,491	0	0	0	0	0	0	0	567
22.静岡	33,609	350.4	0	0	7,336	630	3,229	0	1,029	13,419	651	6,538	777
23.愛知	65,384	139.7	0	0	10,009	0	3,416	0	565	30,552	19,393	1,449	0
24.三重	4,346	▲ 21.2	0	0	1,978	0	505	0	1,134	0	0	729	0
25.滋賀	15,167	37.0	0	0	10,882	0	0	0	0	0	1,045	3,240	0
26.京都	14,069	▲ 24.6	0	0	6,279	0	0	0	1,943	0	1,601	4,246	0
27.大阪	87,611	▲ 12.0	692	0	7,045	0	10,605	4,321	0	8,988	41,504	14,456	0
28.兵庫	30,521	▲ 32.7	0	0	3,589	0	0	0	2,698	0	15,800	8,434	0
29.奈良	9,700	▲ 1.0	0	0	0	0	0	0	0	515	3,266	5,919	0
30.和歌山	722	▲ 96.0	0	0	0	0	0	0	0	0	0	0	722
31.鳥取	0	▲ 100.0	0	0	0	0	0	0	0	0	0	0	0
32.島根	0	▲ 100.0	0	0	0	0	0	0	0	0	0	0	0
33.岡山	840	▲ 84.5	0	0	0	0	0	0	840	0	0	0	0
34.広島	22,406	11.6	0	0	10,311	0	2,065	0	735	3,360	615	5,320	0
35.山口	2,703	▲ 37.9	0	0	0	0	1,449	0	0	0	0	1,254	0
36.徳島	6,510	-	0	0	0	0	0	0	0	0	0	6,510	0
37.香川	2,657	▲ 80.1	0	0	0	0	0	0	2,657	0	0	0	0
38.愛媛	4,764	82.1	0	0	4,764	0	0	0	0	0	0	0	0
39.高知	0	▲ 100.0	0	0	0	0	0	0	0	0	0	0	0
40.福岡	28,670	3.8	0	0	2,456	0	2,312	1,080	0	0	8,143	14,115	564
41.佐賀	586	▲ 90.3	0	0	0	0	0	0	0	0	0	586	0
42.長崎	3,857	208.6	0	0	0	0	2,032	0	0	0	0	1,825	0
43.熊本	3,675	▲ 63.7	0	0	0	0	0	0	980	0	2,135	560	0
44.大分	2,132	-	0	0	695	0	0	0	0	0	0	1,437	0
45.宮崎	4,959	230.6	0	0	0	0	0	0	0	0	0	4,959	0
46.鹿児島	4,946	▲ 32.2	0	0	651	999	0	0	1,607	0	504	1,185	0
47.沖縄	8,833	2.4	0	0	0	0	0	0	659	0	7,526	648	0

注) 受注高の少ない集計区分等の数値は、誤差が大きいため利用に当たっては注意してください。

Ⅲ-4. 発注者別・施工地域別請負契約額

1) 建築工事・建築設備工事(1件5億円以上の工事)

平成25年 3月分

(単位:百万円,%)

	合 計		農林漁業	鉱業、採石業、 砂利採取業、 建設業	製造業	電気・ガス・ 熱供給・ 水道業	運輸業、 郵便業	情報通信業	卸売業、 小売業	金融業、 保険業	不動産業	サービス業	その他
		前年同月比											
Ⅰ.全国計	976,156	▲ 0.5	2,933	2,374	164,813	2,075	48,191	18,235	44,157	48,261	326,474	308,882	9,761
1.北海道	27,398	▲ 1.9	724	0	2,313	589	578	0	4,910	2,520	2,403	13,361	0
2.東北	46,284	135.2	629	0	8,689	-630	13,941	1,680	527	0	1,050	19,841	557
3.関東	515,508	▲ 5.8	1,580	1,682	81,032	487	6,066	11,154	22,606	18,894	207,928	158,954	5,125
4.北陸	26,241	58.8	0	0	5,293	0	1,993	0	1,832	0	1,165	15,958	0
5.中部	105,397	89.5	0	0	20,814	630	7,150	0	2,163	13,984	31,203	26,660	2,793
6.近畿	157,790	▲ 22.1	0	692	27,795	0	10,605	4,321	4,641	9,503	63,216	36,295	722
7.中国	25,949	▲ 18.4	0	0	10,311	0	3,514	0	1,575	3,360	615	6,574	0
8.四国	13,931	▲ 17.3	0	0	4,764	0	0	0	2,657	0	0	6,510	0
9.九州・沖縄	57,658	▲ 7.7	0	0	3,802	999	4,344	1,080	3,246	0	18,894	24,729	564

注) 地域別区分

東 北 : 青森県、岩手県、宮城県、秋田県、山形県、福島県
 関 東 : 茨城県、栃木県、群馬県、埼玉県、千葉県、東京都、神奈川県、山梨県、長野県
 北 陸 : 新潟県、富山県、石川県、福井県
 中 部 : 岐阜県、静岡県、愛知県、三重県
 近 畿 : 滋賀県、京都府、大阪府、兵庫県、奈良県、和歌山県
 中 国 : 鳥取県、島根県、岡山県、広島県、山口県
 四 国 : 徳島県、香川県、愛媛県、高知県
 九 州・沖 縄 : 福岡県、佐賀県、長崎県、熊本県、大分県、宮崎県、鹿児島県、沖縄県

Ⅲ. 民間等からの受注工事

Ⅲ-3. 発注者別・施工都道府県別請負契約額

平成25年 3月分

2) 土木工事及び機械装置等工事(1件500万円以上の工事)

(単位:百万円,%)

	合 計		農林漁業	鉱業、採石業、 砂利採取業、 建設業	製造業	電気・ガス・ 熱供給・ 水道業	運輸業、 郵便業	情報通信業	卸売業、 小売業	金融業、 保険業	不動産業	サービス業	その他
		前年同月比											
Ⅰ全国計	460,444	19.4	2,655	9,676	85,029	147,135	131,619	22,614	4,571	4,582	7,763	39,999	4,803
1.北海道	21,923	80.6	1,889	118	1,234	12,396	3,232	981	62	140		1,864	7
2.青森	12,724	573.4		5	471	5,211	1,637	39				5,361	
3.岩手	4,300	▲14.7	35	82	85	352	3,445	47	50		59	139	7
4.宮城	19,048	32.8		108	697	8,600	5,650	860	131	29	35	2,938	
5.秋田	3,004	▲31.2		178	983	1,355	398	51				30	9
6.山形	1,173	6.1		60	48	675	68	64	16			235	7
7.福島	24,736	▲38.5	37	131	2,936	18,572	1,698	-34	655		7	725	8
8.茨城	22,348	15.1	77	343	2,450	16,492	534	234	71		751	1,365	30
9.栃木	9,503	-		302	3,509	2,545	2,613	74	121		165	130	45
10.群馬	4,478	39.9	27	137	1,658	611	1,454	56	13			227	294
11.埼玉	15,198	56.3		608	2,155	2,170	6,346	335	85		642	2,819	38
12.千葉	18,671	▲2.1	299	718	5,213	1,016	5,876	243	912	10	514	3,739	132
13.東京	55,137	37.4		1,353	1,145	2,884	33,145	2,262	538	3,464	3,804	6,043	499
14.神奈川	27,516	45.5		615	5,654	3,106	13,025	1,096	99	230	1,328	2,297	67
15.新潟	29,155	101.5		353	2,505	22,428	2,911	263	245		46	362	42
16.富山	3,355	61.9		149	556	849	719	488			158	44	392
17.石川	3,372	331.5		41	710	1,394	612	456	7			152	
18.福井	12,359	▲32.7	12		297	11,300	468	248				34	
19.山梨	3,023	▲15.0	193	33	21	225	2,071	431	32		9	7	
20.長野	1,629	▲4.8	33	94	698	298	-126	72	59		109	316	77
21.岐阜	5,280	▲2.2	13	274	606	1,001	2,423	200	27		25	229	482
22.静岡	16,262	9.7	28	116	3,148	3,355	6,934	1,851	48		107	552	123
23.愛知	16,241	▲17.2		445	2,915	4,154	5,483	1,604	142		336	950	212
24.三重	11,857	134.2			1,016	7,075	1,774	734		6	48	1,204	
25.滋賀	7,537	48.0		95	3,777	-48	2,946	515			34	74	145
26.京都	2,540	▲21.9		50	118	403	1,344	432	5		104	60	24
27.大阪	26,613	71.3		1,150	4,307	1,283	15,224	1,677	232	285	561	778	1,114
28.兵庫	20,087	66.4		728	14,157	2,596	2,682	1,341	46	213	-2,016	324	16
29.奈良	1,366	▲50.0		43	30	198	430	192			107	323	43
30.和歌山	2,106	▲51.9			937	249	397	38				254	231
31.鳥取	1,647	336.5			238	26	562	807				14	
32.島根	2,565	▲53.5			177	1,360	131	597		189		103	9
33.岡山	4,692	53.2	12		2,850	708	161	592	23		55	274	17
34.広島	3,906	▲72.2		109	1,532	322	750	594	72		132	395	
35.山口	1,052	▲81.7		396	6,838	-6,981	192	297	12		249	23	26
36.徳島	946	▲49.9			106	539	33	8	32		187	41	
37.香川	2,806	▲0.3			1,262	307	66	463	278			430	
38.愛媛	4,189	▲25.1			2,323	937	622	273				23	11
39.高知	235	▲81.6			59	17	44	84			21	11	
40.福岡	9,784	17.4		352	1,870	3,088	1,355	294	59	15	17	2,358	375
41.佐賀	2,424	38.9		44	195	1,988	165	19	6			7	
42.長崎	3,221	▲51.6		290	233	2,331	45	284			10	28	
43.熊本	5,719	126.2			1,490	2,477	1,118	313	6		18	297	
44.大分	3,765	126.5		33	1,276	1,036	176	22	98		54	816	255
45.宮崎	2,560	100.8		62	362	1,003	53	193	235			652	
46.鹿児島	7,221	34.7		59	183	4,494	732	556	154		76	928	38
47.沖縄	1,168	0.9				741		367			11	23	26

注) 受注高の少ない集計区分等の数値は、誤差が大きいため利用に当たっては注意してください。

Ⅲ-4. 発注者別・施工地域別請負契約額

2) 土木工事及び機械装置等工事(1件500万円以上の工事)

平成25年 3月分

(単位:百万円,%)

	合 計		農林漁業	鉱業、採石業、 砂利採取業、 建設業	製造業	電気・ガス・ 熱供給・ 水道業	運輸業、 郵便業	情報通信業	卸売業、 小売業	金融業、 保険業	不動産業	サービス業	その他
		前年同月比											
Ⅰ全国計	460,444	19.4	2,655	9,676	85,029	147,135	131,619	22,614	4,571	4,582	7,763	39,999	4,803
1.北海道	21,923	80.6	1,889	118	1,234	12,396	3,232	981	62	140	0	1,864	7
2.東北	64,986	▲2.9	72	565	5,221	34,765	12,896	1,027	852	29	101	9,427	31
3.関東	157,505	38.4	629	4,204	22,502	29,347	64,938	4,803	1,931	3,704	7,322	16,943	1,183
4.北陸	48,241	35.2	12	543	4,068	35,970	4,710	1,455	252	0	204	592	434
5.中部	49,639	10.5	41	835	7,685	15,584	16,614	4,389	217	6	516	2,935	817
6.近畿	60,250	39.9	0	2,065	23,326	4,681	23,024	4,196	283	498	-1,210	1,813	1,574
7.中国	13,863	▲51.8	12	505	11,635	-4,565	1,796	2,886	107	189	436	809	52
8.四国	8,176	▲29.3	0	0	3,749	1,800	765	828	310	0	208	505	11
9.九州・沖縄	35,862	24.9	0	840	5,608	17,157	3,645	2,049	558	15	186	5,110	694

注) 地域別区分

東北 : 青森県、岩手県、宮城県、秋田県、山形県、福島県
 関東 : 茨城県、栃木県、群馬県、埼玉県、千葉県、東京都、神奈川県、山梨県、長野県
 北陸 : 新潟県、富山県、石川県、福井県
 中部 : 岐阜県、静岡県、愛知県、三重県
 近畿 : 滋賀県、京都府、大阪府、兵庫県、奈良県、和歌山県
 中国 : 鳥取県、島根県、岡山県、広島県、山口県
 四国 : 徳島県、香川県、愛媛県、高知県
 九州・沖縄 : 福岡県、佐賀県、長崎県、熊本県、大分県、宮崎県、鹿児島県、沖縄県