



平成 25 年 5 月 21 日

観 光 庁

## 主要旅行業者の旅行取扱状況速報

(平成 25 年 3 月分)

○海外旅行は、対前年同月比で 95.9% (2ヶ月連続の減少) となった。一部の旅行会社によると、中国、韓国方面が引き続き低調とのこと。

○外国人旅行は、対前年同月比で 126.8% となった。

○国内旅行は、対前年同月比で 100.6% (2ヶ月連続の増加) となった。

## 1. 総取扱額

区 分	取扱額 (千円)	前年同月取扱額 (千円)	前年同月比 (%)
海外旅行	198,837,216	207,439,495	95.9
外国人旅行	6,505,390	5,128,600	126.8
国内旅行	341,995,716	339,995,687	100.6
合 計	547,338,322	552,563,782	99.1

(総取扱額は主要旅行業者 58 社の取扱額の合計)

## 2. 旅行商品ブランド (募集型企画旅行) の取扱状況

区 分	取 扱 額			取 扱 人 数		
	取扱額 (千円)	前年同月 取扱額 (千円)	前年同月 比 (%)	取扱人数 (人)	前年同月 取扱人数 (人)	前年同月 比 (%)
海外旅行	66,374,612	66,862,574	99.3	458,105	483,059	94.8
外国人旅行	283,013	274,218	103.2	15,014	13,862	108.3
国内旅行	86,562,571	84,099,609	102.9	3,655,579	3,586,305	101.9
合 計	153,220,196	151,236,401	101.3	4,128,698	4,083,226	101.1

(取扱額は総取扱額の内数)

問い合わせ先：観光庁観光産業課 杉田・吉田

代表：03-5253-8111 (内線 27-304、27-322)

直通：03-5253-8330 FAX：03-5253-1563

主要旅行業者の旅行取扱状況速報  
各社別内訳(平成25年3月分)

NO. 1

会社名	海外旅行			外国人旅行			国内旅行			合計		
	取扱額 (千円)	前年同月取 扱額(千円)	前年同 月比%	取扱額 (千円)	前年同月取 扱額(千円)	前年同 月比%	取扱額 (千円)	前年同月取 扱額(千円)	前年同 月比%	取扱額 (千円)	前年同月取 扱額(千円)	前年同 月比%
(株)ジェイティービー	37,543	232,304	16.2	2,262	211	1072.0	78,049,582	78,870,114	99.0	78,089,387	79,102,629	98.7
近畿日本ツーリスト(株)(*1)	4,744,645	6,297,684	75.3	1,054,170	1,013,513	104.0	8,807,437	8,266,810	106.5	14,606,252	15,578,007	93.8
(株)日本旅行	12,478,798	11,972,192	104.2	1,229,389	583,925	210.5	19,583,112	19,519,021	100.3	33,291,299	32,075,138	103.8
(株)阪急交通社	20,475,802	23,045,947	88.8	19,394	9,131	212.4	12,290,118	11,704,565	105.0	32,785,314	34,759,643	94.3
(株)JTB首都圏	10,606,835	10,847,606	97.8	7,391	22,405	33.0	15,887,012	16,077,579	98.8	26,501,238	26,947,590	98.3
エイチ・アイ・エス(*2)	33,627,649	33,929,687	99.1	0	0	—	4,853,078	3,324,354	146.0	38,480,727	37,254,041	103.3
(株)JTBワールドバケーションズ	21,812,499	21,370,112	102.1	0	0	—	0	0	—	21,812,499	21,370,112	102.1
ANAセールス(株)	2,026,802	2,236,053	90.6	63,448	52,508	120.8	16,529,822	17,515,627	94.4	18,620,072	19,804,188	94.0
(株)JTB西日本	6,148,584	6,219,784	98.9	340,506	428,909	79.4	10,156,472	10,594,922	95.9	16,645,562	17,243,615	96.5
トップツアー(株)	3,058,636	2,841,364	107.6	530,575	481,008	110.3	4,835,262	4,861,760	99.5	8,424,473	8,184,132	102.9
クラブツーリズム(株)	3,830,425	4,505,859	85.0	12,649	7,598	166.5	7,547,236	6,795,361	111.1	11,390,310	11,308,818	100.7
日通旅行(株)	3,655,388	6,901,260	53.0	58,054	116,013	50.0	641,912	780,737	82.2	4,355,354	7,798,010	55.9
(株)JTB中部	4,097,426	4,227,133	96.9	116,189	95,488	121.7	5,772,298	5,626,489	102.6	9,985,913	9,949,110	100.4
名鉄観光サービス(株)	1,422,793	1,421,092	100.1	31,672	22,081	143.4	5,153,817	5,295,762	97.3	6,608,282	6,738,935	98.1
(株)JTB九州	3,067,909	2,979,126	103.0	38,466	55,171	69.7	6,520,061	6,978,140	93.4	9,626,436	10,012,437	96.1
(株)農協観光	911,378	831,701	109.6	148,147	112,371	131.8	5,116,995	5,465,545	93.6	6,176,520	6,409,617	96.4
(株)ジャルパック	5,528,617	5,717,875	96.7	0	0	—	9,464,223	9,498,674	99.6	14,992,840	15,216,549	98.5
(株)読売旅行	1,033,477	934,218	110.6	0	0	—	3,744,596	3,407,901	109.9	4,778,073	4,342,119	110.0
(株)ジェイアール東海ツアーズ	128,781	144,205	89.3	5,143	0	—	8,269,879	7,384,822	112.0	8,403,803	7,529,027	111.6
(株)JTBコーポレートセールス	4,420,407	4,674,202	94.6	390,343	158,790	245.8	8,056,231	8,533,614	94.4	12,866,981	13,366,606	96.3
(株)JTB中国四国	2,098,263	2,088,140	100.5	41,559	10,252	405.4	4,963,971	5,268,161	94.2	7,103,793	7,366,553	96.4
(株)PTS	954,913	1,096,500	87.1	2,866	7,956	36.0	1,087,979	1,208,808	90.0	2,045,758	2,313,264	88.4
(株)ジェイティービービジネストラベルソリューションズ	3,455,631	3,587,292	96.3	6,257	2,395	261.3	2,018,605	1,827,168	110.5	5,480,493	5,416,855	101.2
(株)ジャルセールス	124,780	118,474	105.3	0	0	—	3,751,840	4,125,882	90.9	3,876,620	4,244,356	91.3
(株)i. JTB	2,446,259	2,010,193	121.7	0	0	—	9,931,454	8,772,940	113.2	12,377,713	10,783,133	114.8
近畿日本ツーリスト個人旅行(*3)	4,129,767	4,670,317	88.4	0	0	—	9,844,679	9,940,061	99.0	13,974,446	14,610,378	95.6
ビッグホリデー(株)	341,390	352,632	96.8	0	0	—	8,802,875	8,617,682	102.1	9,144,265	8,970,314	101.9
西鉄旅行(株)	1,641,202	1,684,789	97.4	19,098	6,782	281.6	2,116,477	2,362,061	89.6	3,776,777	4,053,632	93.2
日新航空サービス(株)	3,974,793	3,739,098	106.3	1,558	2,076	75.0	494,980	524,237	94.4	4,471,331	4,265,411	104.8
(株)JTB東北	1,186,932	1,040,253	114.1	55,771	35,906	155.3	3,675,922	3,846,666	95.6	4,918,625	4,922,825	99.9
(株)トラベルプラザインターナショナル	4,218,555	3,803,349	110.9	0	0	—	0	0	—	4,218,555	3,803,349	110.9
(株)JTB北海道	1,144,614	1,114,899	102.7	50,189	65	77213.8	4,094,093	4,055,826	100.9	5,288,896	5,170,790	102.3
(株)JTB関東	2,498,251	2,158,873	115.7	20,594	20,399	101.0	4,371,793	4,279,245	102.2	6,890,638	6,458,517	106.7
小計	171,329,744	178,794,213	95.8	4,245,690	3,244,953	130.8	286,433,811	285,330,534	100.4	462,009,245	467,369,700	98.9

会社名	海外旅行			外国人旅行			国内旅行			合計		
	取扱額 (千円)	前年同月取 扱額(千円)	前年同 月比%	取扱額 (千円)	前年同月取 扱額(千円)	前年同 月比%	取扱額 (千円)	前年同月取 扱額(千円)	前年同 月比%	取扱額 (千円)	前年同月取 扱額(千円)	前年同 月比%
東武トラベル(株)	575,743	622,511	92.5	10,056	4,916	204.6	2,210,485	2,064,132	107.1	2,796,284	2,691,559	103.9
(株)タビックスジャパン	806,675	914,080	88.2	0	0	—	1,742,145	1,843,068	94.5	2,548,820	2,757,148	92.4
エムオーツーリスト(株)	2,829,020	2,889,037	97.9	3,428	8,707	39.4	292,909	323,103	90.7	3,125,357	3,220,847	97.0
(株)阪急阪神ビジネストラベル	2,741,462	2,814,094	97.4	0	0	—	240,064	251,851	95.3	2,981,526	3,065,945	97.2
郵船トラベル(株)	2,278,502	2,341,030	97.3	0	0	—	160,467	205,524	78.1	2,438,969	2,546,554	95.8
(株)JTB関西	2,565,137	2,779,676	92.3	399	122	327.0	4,704,157	4,926,819	95.5	7,269,693	7,706,617	94.3
京王観光(株)	547,011	539,165	101.5	51,276	58,570	87.5	1,694,751	1,720,386	98.5	2,293,038	2,318,121	98.9
沖縄ツーリスト(株)	131,264	267,260	49.1	63,774	126,938	50.2	2,433,674	2,622,417	92.8	2,628,712	3,016,615	87.1
北海道旅客鉄道(株)	84,204	110,361	76.3	0	0	—	1,589,250	1,725,893	92.1	1,673,454	1,836,254	91.1
九州旅客鉄道(株)	168,674	193,408	87.2	0	0	—	2,372,127	2,401,721	98.8	2,540,801	2,595,129	97.9
(株)アールアンドシーツアーズ	1,748,600	1,836,458	95.2	0	0	—	0	0	—	1,748,600	1,836,458	95.2
(株)エヌオーイー	2,112,252	2,185,430	96.7	8,383	5,182	161.8	66,028	60,668	108.8	2,186,663	2,251,280	97.1
(株)小田急トラベル	296,155	340,730	86.9	10,440	6,006	173.8	1,365,216	1,407,706	97.0	1,671,811	1,754,442	95.3
(株)JTB東海	2,263,289	2,312,915	97.9	0	0	—	3,316,392	3,486,478	95.1	5,579,681	5,799,393	96.2
(株)日立トラベルビューロー	1,615,510	1,789,880	90.3	22,969	12,005	191.3	747,929	625,691	119.5	2,386,408	2,427,576	98.3
東日観光(株)	429,063	457,042	93.9	92,342	96,476	95.7	358,189	368,712	97.1	879,594	922,230	95.4
(株)ユナイテッドツアーズ	2,784,021	2,616,296	106.4	0	0	—	0	0	—	2,784,021	2,616,296	106.4
内外航空サービス(株)	468,475	629,937	74.4	0	0	—	76,907	73,047	105.3	545,382	702,984	77.6
(株)南海国際旅行	395,194	382,984	103.2	8,604	6,584	130.7	878,237	1,000,007	87.8	1,282,035	1,389,575	92.3
(株)フジトラベルサービス	259,440	229,101	113.2	2,444	5,121	47.7	1,214,861	1,244,706	97.6	1,476,745	1,478,928	99.9
(株)JTBグローバルマーケティング&トラベル	53,540	30,236	177.1	1,788,091	1,413,719	126.5	49,020	21,673	226.2	1,890,651	1,465,628	129.0
エムハートツーリスト(株)	714,503	666,337	107.2	19,681	14,644	134.4	1,034,437	1,088,580	95.0	1,768,621	1,769,561	99.9
京成トラベルサービス(株)	134,275	131,917	101.8	0	0	—	839,287	745,088	112.6	973,562	877,005	111.0
西日本旅客鉄道(株)	0	0	—	0	0	—	424,245	456,862	92.9	424,245	456,862	92.9
楽天トラベル(株)	1,505,463	1,565,397	96.2	177,813	124,657	142.6	27,751,128	26,001,021	106.7	29,434,404	27,691,075	106.3
小計	27,507,472	28,645,282	96.0	2,259,700	1,883,647	120.0	55,561,905	54,665,153	101.6	85,329,077	85,194,082	100.2
合計	198,837,216	207,439,495	95.9	6,505,390	5,128,600	126.8	341,995,716	339,995,687	100.6	547,338,322	552,563,782	99.1

\* 1 近畿日本ツーリスト(株)は、平成25年1月より、前年同月取扱額を含めて、(旧)近畿日本ツーリスト(株)のうち個人旅行にかかる取扱額が除かれています。

\* 2 エイチ・アイ・エスは、平成24年11月より、前年同月取扱額を含めて(株)エイチ・アイ・エス及び同グループ3社((株)オリオンツアー、(株)クオリタ、(株)クルーズプラネット)の4社内取引を相殺した取扱額の合計となります。

\* 3 近畿日本ツーリスト個人旅行は、平成25年1月より、前年同月取扱額を含めて、(旧)近畿日本ツーリスト(株)のうち個人旅行にかかる取扱額とKNTツーリスト(株)の取扱額について、社内取引を相殺したうえでの合計となります。

#### 参考1

楽天トラベル(株)を除く57社の合計	197,331,753	205,874,098	95.9	6,327,577	5,003,943	126.5	314,244,588	313,994,666	100.1	517,903,918	524,872,707	98.7
--------------------	-------------	-------------	------	-----------	-----------	-------	-------------	-------------	-------	-------------	-------------	------

#### 参考2

ジェイティービー(14社計)	42,634,989	42,715,340	99.8	2,851,760	2,241,437	127.2	78,049,582	78,870,114	99.0	123,536,331	123,826,891	99.8
----------------	------------	------------	------	-----------	-----------	-------	------------	------------	------	-------------	-------------	------

JTBグループ14社計のうち、株式会社ジェイティービーの14社内取引を相殺したものです。

※JTBグループ14社 … (株)ジェイティービー、(株)JTB北海道、(株)JTB東北、(株)JTB関東、(株)JTB首都圏、(株)JTB中部、(株)JTB西日本、(株)JTB中国四国、(株)JTB九州、(株)JTB東海、(株)JTB関西  
(株)JTBコーポレートセールス、(株)JTB、(株)JTBグローバルマーケティング&トラベル 以上

#### 参考3

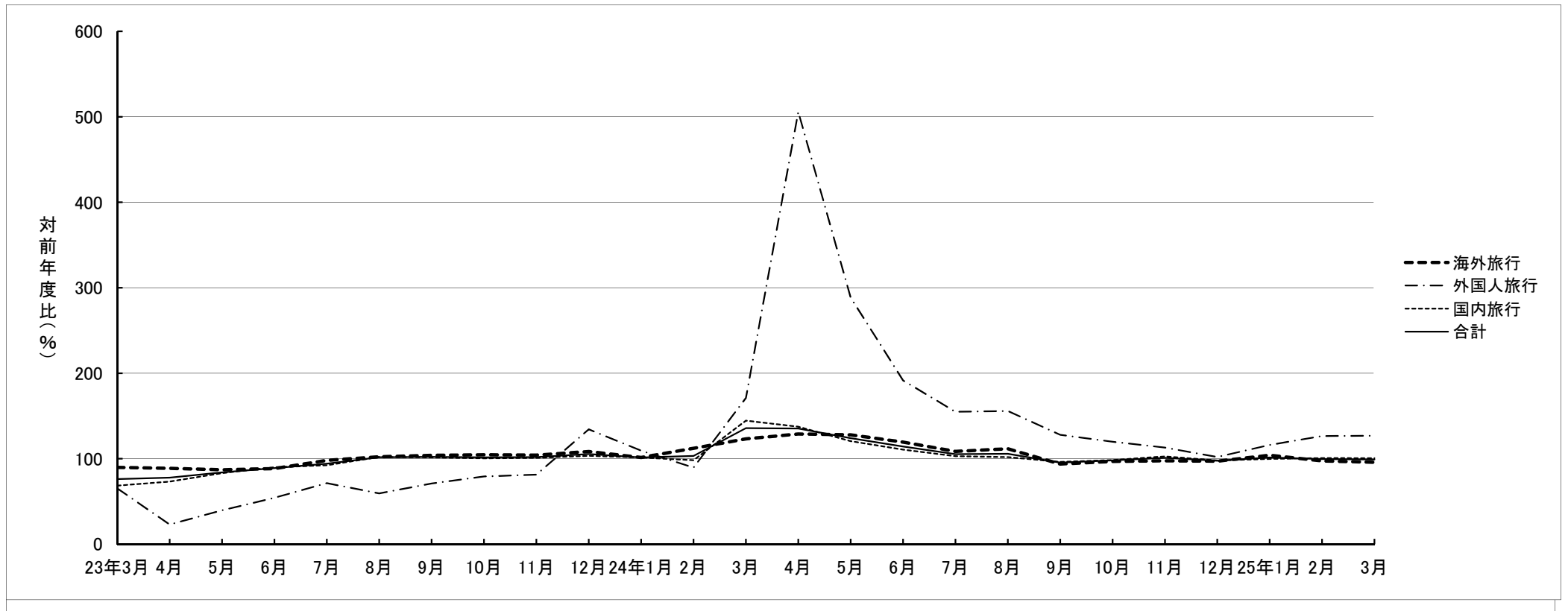
KNT-CTホールディングス(9社計)	14,676,047	17,734,820	82.8	1,066,819	1,021,111	104.5	25,568,128	24,924,569	102.6	41,310,994	43,680,500	94.6
---------------------	------------	------------	------	-----------	-----------	-------	------------	------------	-------	------------	------------	------

KNT-CTホールディングスの9社内取引を相殺したものです。

KNT-CTホールディングス9社…近畿日本ツーリスト(株)、近畿日本ツーリスト北海道、近畿日本ツーリスト東北、近畿日本ツーリスト中国四国、近畿日本ツーリスト九州、ユナイテッドツアーズ(株)、クラブツーリズム(株)、近畿日本ツーリスト個人旅行(株)、近畿日本ツーリスト個人旅行販売(株)

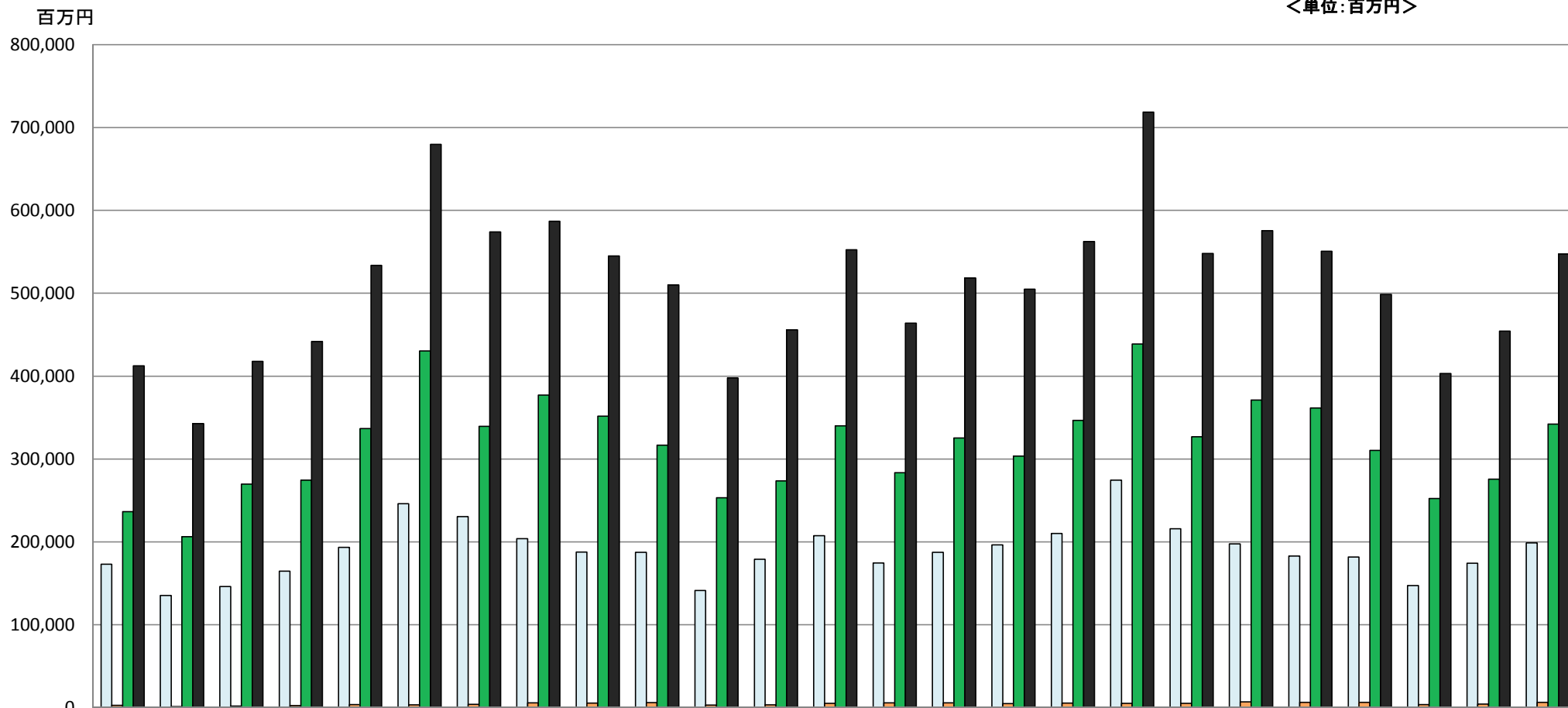
主要旅行業者の総取扱額の対前年同月比の推移  
 (平成23年3月から平成25年3月)

	23年3月	4月	5月	6月	7月	8月	9月	10月	11月	12月	24年1月	2月	3月	4月	5月	6月	7月	8月	9月	10月	11月	12月	25年1月	2月	3月
海外旅行	89.8	88.7	87.1	88.4	98.1	102.3	104.0	104.7	104.2	108.4	101.4	112.2	123.2	128.9	128.0	119.4	108.6	111.6	93.7	96.8	97.5	97.1	104.1	97.4	95.9
外国人旅行	65.3	23.0	39.6	54.3	71.5	59.5	71.0	79.2	81.3	134.3	109.4	89.6	171.1	505.8	288.6	191.6	154.9	155.8	128.0	119.9	113.0	102.0	116.1	126.5	126.8
国内旅行	68.5	73.3	83.1	90.0	92.4	102.0	101.6	100.5	101.0	103.4	101.5	98.2	144.5	137.5	120.6	110.6	103.0	101.9	96.3	98.4	102.7	98.0	99.7	100.7	100.6
合計	76.2	77.9	84.0	89.0	94.2	101.7	102.2	101.6	101.8	105.5	101.5	103.3	135.7	135.4	124.0	114.3	105.4	105.7	95.5	98.1	101.0	97.7	101.4	99.6	99.1



### 主要旅行業者の総取扱額の推移 (平成23年3月から平成25年3月)

<単位:百万円>



	23年3月	4月	5月	6月	7月	8月	9月	10月	11月	12月	24年1月	2月	3月	4月	5月	6月	7月	8月	9月	10月	11月	12月	25年1月	2月	3月
□海外旅行	172,945	135,399	146,251	164,643	193,394	246,056	230,509	203,909	187,748	187,261	141,462	178,874	207,439	174,497	187,273	196,508	210,040	274,627	215,911	197,427	182,981	181,818	147,277	174,301	198,837
■外国人旅行	2,775	1,149	1,994	2,534	3,561	3,328	4,084	5,856	5,574	6,106	3,099	3,424	5,129	5,813	5,756	4,855	5,515	5,186	5,228	7,021	6,296	6,230	3,599	4,333	6,505
■国内旅行	236,581	206,142	269,673	274,478	336,665	430,279	339,294	377,090	351,806	316,683	253,132	273,607	339,996	283,527	325,349	303,493	346,744	438,615	326,852	371,077	361,466	310,426	252,252	275,587	341,996
■合計	412,301	342,690	417,918	441,655	533,620	679,663	573,887	586,855	545,128	510,050	397,693	455,905	552,564	463,837	518,378	504,856	562,299	718,428	547,991	575,525	550,743	498,474	403,128	454,221	547,338