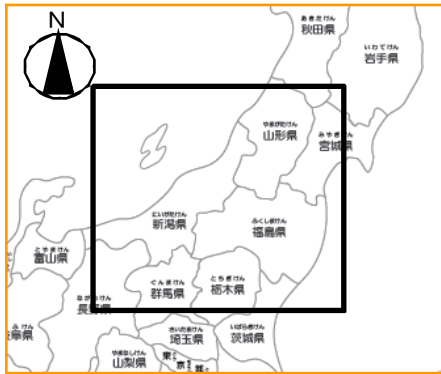


奥羽越南部広域観光活性化計画

計画のポイント

平成23年3月の東日本大震災や原発事故、同年7月の新潟福島豪雨により山形、福島、新潟の三県は県内全域において観光業が著しく落ち込んでいる。そのため、全国に誇れる食・自然・イベントを中心に、新しい観光資源の発見と開発、また、地域の特長を活かしたまちづくりを進めるとともに、高速道路、新幹線及び在来線を活かした山形・福島・新潟三県の連携による広域観光の振興に取り組み観光業全体のボトムアップと広域観光の活性化を図る。そのために必要な道路事業、河川事業等を行う。



新潟県



山形県



福島県

磐越自動車道



計画期間:平成24~28年度

1. 計画の目標

震災で落ち込んだ観光業界のボトムアップを図り、観光入込客数を取り戻す

2. 目標を定量化する主な指標

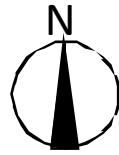
新潟・山形・福島三県の観光客数増加
震災前(H22)並みの16,594万人に回復

3. 主な事業

道路、河川、公園 等

● 観光拠点、■ 主な基幹事業、--- 観光促進エリア、— 高速道路、- - 新幹線

圏央道を軸とする千葉茨城交流圏域における観光振興による広域的地域活性化



計画のポイント

これまで千葉県と茨城県の移動経路は、東関東自動車道、常磐自動車道などの放射道路が中心であったため交流エリアが限られていたが、圏央道の開通を契機に、これを軸とする周遊観光ルートが形成され、更なる交流人口の拡大が期待される。

このため、社会資本整備総合交付金（広域連携事業）を活用し、インターチェンジから拠点施設へのアクセス道路の整備を推進し、千葉茨城交流圏域の更なる観光振興の活性化を推進する。

計画期間 平成24年度～平成28年度

1. 計画の目標

圏央道の開通を契機として、千葉茨城交流圏域（外房地域・南房総地域・鹿行地域・県南地域）における主要な観光地を結ぶ幹線道路において、観光バスなどの大型車のすれ違いが困難な幅員狭小や線形不良箇所等を整備することにより、広域的な観光活性化を図る。

2. 目標を定量化する主な指標

千葉茨城交流圏域における観光入込客数の増加
H28年度 5%増（対H23年度比）

3. 主な事業

圏央道インターチェンジから各観光拠点へのアクセスを高めるための道路整備
千葉県・茨城県が共同で周遊観光ルートPRを実施



〈凡例〉

- 事業番号(千葉県)
- 事業番号(茨城県)
- 📍 観光拠点
- 👉 周遊ルートのアクセス改善

山梨長野交流圏地域活性化計画

計画のポイント

首都圏や中京圏から比較的近距离に位置する特性を活かし、中央自動車道、長野自動車道、中部横断自動車道、三遠南信自動車道から観光地へのアクセスを強化することにより、歴史的文化遺産や豊かな自然環境が有機的に連携した広域的な観光活性化を図る。



- 観光拠点
- 主な基幹事業 (道路整備等)
- 周遊観光ルート調査
- 長野自動車道等を核とした長野北部と山梨連携軸

計画期間 平成24年度～平成28年度

1. 計画の目標

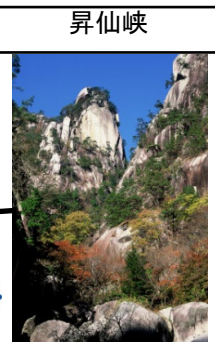
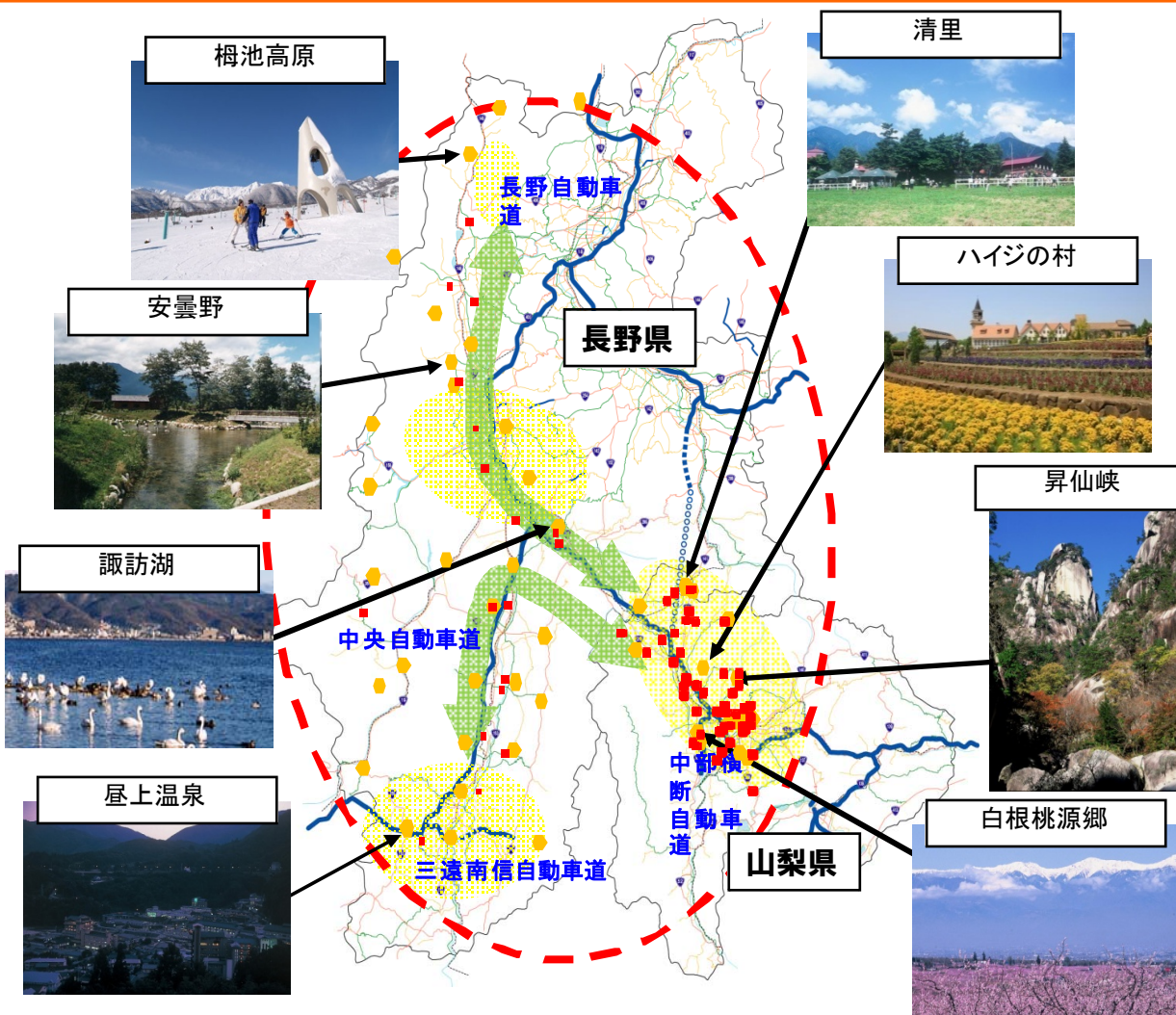
両県（地域）の魅力的な観光拠点を有機的に結びつけ、当該地域の広域的な観光活性化を図る。

2. 目標を定量化する主な指標

地域間の広域的な交流活性化により、連携する2県（地域）の観光客数の増減
 H28年度 1%増（対H24年度比）

3. 主な事業

観光地アクセス向上のための道路整備
 案内看板整備 等



愛知静岡交流圏域活性化計画

計画のポイント

新東名高速道路は、平成24年中に静岡県内、平成26年度中には愛知県内の供用を控えており、愛知・静岡両県の歴史的建造物等の文化交流・サッカー観戦などの観光交流の起爆剤として期待される。

新東名・東名高速道路を軸とした高速道路ネットワークとの連携を活かし、広域的な観光活性化を図る。

計画期間 平成24年度～平成28年度

1. 計画の目標

各県の魅力的な観光拠点を有機的に結びつけ、愛知静岡交流圏の広域的な観光活性化

2. 目標を定量化する主な指標

愛知静岡交流圏域における入り込み観光客の増減率

102.7% 124,081千人(H21)→127,371千人(H28)

愛知静岡交流圏域における旅行者の満足度(非常に満足、大満足の割合) 23.7%(H21)→30.0%(H28)

3. 主な事業

観光地アクセス向上のための道路整備
拠点施設の安全性を高める河川改修
両県連携で実施する観光PR事業 等

【拠点施設一覧】【愛知県】

- 1 中部国際空港
- 2 師崎港周辺観光交流施設
- 3 あいち健康の森
- 4 刈谷ハイウェイオアシス
- 5 吉良温泉周辺観光交流施設
- 6 岡崎公園
- 7 豊田スタジアム
- 8 ラグーナ蒲郡
- 9 豊川稲荷
- 10 伊良湖岬周辺観光交流施設

【拠点施設一覧】【静岡県】

- 1 白須賀宿観光拠点施設群
- 2 寸又峡温泉
- 3 遠州の小京都 観光拠点施設群
- 4 東海道「日坂宿」観光拠点施設群
- 5 塩の道「菊川」観光拠点施設群
- 6 藤枝・岡部周辺観光拠点施設群
- 7 焼津漁港周辺観光拠点施設群
- 8 島田駅・大合駅周辺観光拠点施設群
- 9 浜松まつり会館
- 10 久能山東照宮
- 11 日本平スタジアム
- 12 興津川周辺観光交流施設群



【凡例】

- 拠点施設(愛知県)
- 拠点施設(静岡県)
- 要素事業

