



平成 25 年 7 月 16 日

観 光 庁

## 主要旅行業者の旅行取扱状況速報

(平成 25 年 5 月分)

○海外旅行は、対前年同月比で 93.9%（4ヶ月連続の減少）となった。一部の旅行会社によると、中国、韓国方面が引き続き低調とのこと。

○外国人旅行は、対前年同月比で 149.7%となった。

○国内旅行は、対前年同月比で 105.3%（4ヶ月連続の増加）となった。

## 1. 総取扱額

区 分	取扱額（千円）	前年同月取扱額（千円）	前年同月比（%）
海外旅行	172,632,111	183,754,562	93.9
外国人旅行	8,437,481	5,636,978	149.7
国内旅行	340,961,873	323,728,210	105.3
合 計	522,031,465	513,119,750	101.7

（総取扱額は主要旅行業者 58 社の取扱額の合計）

## 2. 旅行商品ブランド（募集型企画旅行）の取扱状況

区 分	取 扱 額			取 扱 人 数		
	取扱額 （千円）	前年同月 取扱額（千円）	前年同月 比（%）	取扱人数 （人）	前年同月 取扱人数（人）	前年同月 比（%）
海外旅行	54,753,225	58,673,065	93.3	269,840	328,872	82.1
外国人旅行	357,358	252,601	141.5	17,769	12,264	144.9
国内旅行	72,287,534	68,501,031	105.5	2,746,150	2,669,091	102.9
合 計	127,398,117	127,426,697	100.0	3,033,759	3,010,227	100.8

（取扱額は総取扱額の内数）

問い合わせ先：観光庁観光産業課 杉田・吉田

代表：03-5253-8111（内線 27-304、27-324）

直通：03-5253-8330 FAX：03-5253-1563

主要旅行業者の旅行取扱状況速報  
各社別内訳(平成25年5月分)

NO. 1

会社名	海外旅行			外国人旅行			国内旅行			合計		
	取扱額 (千円)	前年同月取 扱額(千円)	前年同 月比%	取扱額 (千円)	前年同月取 扱額(千円)	前年同 月比%	取扱額 (千円)	前年同月取 扱額(千円)	前年同 月比%	取扱額 (千円)	前年同月取 扱額(千円)	前年同 月比%
(株)ジェイティービー	33,865	45,714	74.1	3,632	30	12106.7	81,069,833	76,524,813	105.9	81,107,330	76,570,557	105.9
近畿日本ツーリスト(株)	3,415,847	3,934,422	86.8	815,692	831,553	98.1	13,534,378	13,451,567	100.6	17,765,917	18,217,542	97.5
(株)日本旅行	11,938,381	10,796,450	110.6	1,319,870	986,243	133.8	20,641,409	20,484,548	100.8	33,899,660	32,267,241	105.1
(株)阪急交通社	23,925,730	29,143,795	82.1	45,046	40,066	112.4	12,647,664	11,046,489	114.5	36,618,440	40,230,350	91.0
(株)JTB首都圏	9,206,551	9,738,469	94.5	10,795	37,034	29.1	14,416,568	14,062,021	102.5	23,633,914	23,837,524	99.1
エイチ・アイ・エス(＊)	23,498,124	22,947,516	102.4	0	0	—	2,837,062	2,059,392	137.8	26,335,186	25,006,908	105.3
(株)JTBワールドバケーションズ	17,704,543	18,276,780	96.9	0	0	—	0	0	—	17,704,543	18,276,780	96.9
ANAセールス(株)	1,867,970	2,050,005	91.1	82,528	55,040	149.9	14,179,342	13,259,958	106.9	16,129,840	15,365,003	105.0
(株)JTB西日本	5,136,645	5,566,838	92.3	305,867	263,987	115.9	10,429,731	9,922,356	105.1	15,872,243	15,753,181	100.8
トップツアー(株)	2,286,439	2,432,937	94.0	568,626	637,776	89.2	7,787,727	7,672,110	101.5	10,642,792	10,742,823	99.1
クラブツーリズム(株)	4,955,932	5,025,603	98.6	20,020	8,507	235.3	9,781,342	9,496,081	103.0	14,757,294	14,530,191	101.6
日通旅行(株)	3,043,719	4,320,529	70.4	45,697	62,298	73.4	796,212	839,691	94.8	3,885,628	5,222,518	74.4
(株)JTB中部	4,152,834	4,311,056	96.3	86,288	45,438	189.9	8,222,448	7,675,519	107.1	12,461,570	12,032,013	103.6
名鉄観光サービス(株)	1,082,628	1,330,750	81.4	49,959	72,734	68.7	7,027,804	6,649,863	105.7	8,160,391	8,053,347	101.3
(株)JTB九州	2,964,422	2,569,446	115.4	25,526	56,970	44.8	5,740,762	5,600,679	102.5	8,730,710	8,227,095	106.1
(株)農協観光	458,568	529,235	86.6	106,803	79,766	133.9	3,569,412	3,550,190	100.5	4,134,783	4,159,191	99.4
(株)ジャルパック	4,925,623	5,065,689	97.2	0	0	0.0	7,848,386	7,211,447	108.8	12,774,009	12,277,136	104.0
(株)読売旅行	782,919	1,023,245	76.5	0	0	—	3,699,986	3,900,698	94.9	4,482,905	4,923,943	91.0
(株)ジェイアール東海ツアーズ	118,199	121,446	97.3	5,034	0	—	6,424,223	6,085,950	105.6	6,547,456	6,207,396	105.5
(株)JTBコーポレートセールス	3,348,183	4,455,263	75.2	296,788	391,051	75.9	9,633,901	9,054,500	106.4	13,278,872	13,900,814	95.5
(株)JTB中国四国	1,964,461	1,997,366	98.4	50,217	1,225	4099.3	5,097,195	4,890,574	104.2	7,111,873	6,889,165	103.2
(株)PTS	959,251	1,169,020	82.1	2,600	3,798	68.5	871,180	937,322	92.9	1,833,031	2,110,140	86.9
(株)ジェイティービービジネストラベルソリューションズ	4,076,914	3,675,891	110.9	77,028	9,868	780.6	1,753,367	1,633,562	107.3	5,907,309	5,319,321	111.1
(株)ジャルセールス	51,432	68,315	75.3	0	0	—	3,251,538	3,332,857	97.6	3,302,970	3,401,172	97.1
(株)i. JTB	1,412,610	1,302,150	108.5	0	0	—	11,088,171	8,847,813	125.3	12,500,781	10,149,963	123.2
近畿日本ツーリスト個人旅行	3,166,717	3,883,579	81.5	0	0	—	7,962,129	7,686,370	103.6	11,128,846	11,569,949	96.2
ビッグホリデー(株)	303,101	309,904	97.8	0	0	—	2,713,887	2,438,003	111.3	3,016,988	2,747,907	109.8
西鉄旅行(株)	1,223,778	1,524,703	80.3	41,216	24,620	167.4	1,891,955	2,020,526	93.6	3,156,949	3,569,849	88.4
日新航空サービス(株)	2,995,009	3,224,433	92.9	0	0	—	346,284	355,210	97.5	3,341,293	3,579,643	93.3
(株)JTB東北	1,088,479	1,133,882	96.0	61,110	19,590	311.9	3,473,354	3,544,244	98.0	4,622,943	4,697,716	98.4
(株)トラベルプラザインターナショナル	3,382,159	3,161,629	107.0	0	0	—	0	0	—	3,382,159	3,161,629	107.0
(株)JTB北海道	948,669	876,682	108.2	57,450	24,376	235.7	3,285,327	3,268,536	100.5	4,291,446	4,169,594	102.9
(株)JTB関東	1,875,722	2,030,000	92.4	4,325	3,977	108.8	4,451,762	4,887,914	91.1	6,331,809	6,921,891	91.5
小計	148,295,424	158,042,742	93.8	4,082,117	3,655,947	111.7	286,474,339	272,390,803	105.2	438,851,880	434,089,492	101.1

会社名	海外旅行			外国人旅行			国内旅行			合計		
	取扱額 (千円)	前年同月取 扱額(千円)	前年同 月比%	取扱額 (千円)	前年同月取 扱額(千円)	前年同 月比%	取扱額 (千円)	前年同月取 扱額(千円)	前年同 月比%	取扱額 (千円)	前年同月取 扱額(千円)	前年同 月比%
東武トラベル(株)	417,789	564,913	74.0	9,664	3,659	264.1	2,799,403	2,717,500	103.0	3,226,856	3,286,072	98.2
(株)タビックスジャパン	483,414	674,843	71.6	0	0	—	1,757,962	1,722,385	102.1	2,241,376	2,397,228	93.5
エムオーツーリスト(株)	3,019,746	2,858,909	105.6	710	15,833	4.5	288,321	302,694	95.3	3,308,777	3,177,436	104.1
(株)阪急阪神ビジネストラベル	2,907,358	2,845,500	102.2	0	0	—	292,314	238,786	122.4	3,199,672	3,084,286	103.7
郵船トラベル(株)	2,278,468	2,226,753	102.3	0	0	—	151,047	134,919	112.0	2,429,515	2,361,672	102.9
(株)JTB関西	2,189,385	2,361,033	92.7	185	82	225.6	3,808,427	3,802,280	100.2	5,997,997	6,163,395	97.3
京王観光(株)	310,458	351,543	88.3	44,392	37,256	119.2	1,440,485	1,384,678	104.0	1,795,335	1,773,477	101.2
沖縄ツーリスト(株)	170,872	127,786	133.7	68,927	65,011	106.0	2,155,121	2,374,226	90.8	2,394,920	2,567,023	93.3
北海道旅客鉄道(株)	121,315	117,281	103.4	0	0	—	1,605,480	1,654,593	97.0	1,726,795	1,771,874	97.5
九州旅客鉄道(株)	145,067	180,760	80.3	0	0	—	2,068,939	2,025,893	102.1	2,214,006	2,206,653	100.3
(株)アールアンドシーツアーズ	1,213,357	1,280,179	94.8	0	0	—	0	0	—	1,213,357	1,280,179	94.8
(株)エヌオーイー	2,019,822	2,111,913	95.6	8,775	8,927	98.3	71,876	65,923	109.0	2,100,473	2,186,763	96.1
(株)小田急トラベル	280,190	323,233	86.7	7,610	3,545	214.7	1,149,396	1,169,027	98.3	1,437,196	1,495,805	96.1
(株)JTB東海	1,936,413	2,077,208	93.2	0	218	—	2,856,150	2,813,204	101.5	4,792,563	4,890,630	98.0
(株)日立トラベルビューロー	1,448,564	1,569,156	92.3	4,940	12,131	40.7	723,862	581,428	124.5	2,177,366	2,162,715	100.7
東日観光(株)	447,431	572,293	78.2	139,367	128,734	108.3	1,670,275	1,205,963	138.5	2,257,073	1,906,990	118.4
(株)ユナイテッドツアーズ	1,942,969	2,158,615	90.0	0	0	—	0	0	—	1,942,969	2,158,615	90.0
内外航空サービス(株)	539,797	553,975	97.4	0	0	—	65,015	61,602	105.5	604,812	615,577	98.3
(株)南海国際旅行	278,758	316,211	88.2	6,252	551	1134.7	882,185	854,061	103.3	1,167,195	1,170,823	99.7
(株)フジトラベルサービス	207,291	256,691	80.8	2,909	20,270	14.4	1,117,209	1,047,277	106.7	1,327,409	1,324,238	100.2
(株)JTBグローバルマーケティング&トラベル	20,013	35,013	57.2	3,886,606	1,561,403	248.9	21,144	25,159	84.0	3,927,763	1,621,575	242.2
エムハートツーリスト(株)	707,233	871,629	81.1	5,883	4,198	140.1	995,606	1,075,393	92.6	1,708,722	1,951,220	87.6
京成トラベルサービス(株)	119,468	99,381	120.2	0	0	—	660,623	624,675	105.8	780,091	724,056	107.7
西日本旅客鉄道(株)	0	0	—	0	0	—	238,155	249,204	95.6	238,155	249,204	95.6
楽天トラベル(株)	1,131,509	1,177,002	96.1	169,144	119,213	141.9	27,668,539	25,206,537	109.8	28,969,192	26,502,752	109.3
小計	24,336,687	25,711,820	94.7	4,355,364	1,981,031	219.9	54,487,534	51,337,407	106.1	83,179,585	79,030,258	105.3
合計	172,632,111	183,754,562	93.9	8,437,481	5,636,978	149.7	340,961,873	323,728,210	105.3	522,031,465	513,119,750	101.7

\* エイチ・アイ・エスは、前年同月取扱額を含めて(株)エイチ・アイ・エス及び同グループ3社((株)オリオンツアー、(株)クオリタ、(株)クルーズプラネット)の4社内取引を相殺した取扱額の合計となります。

#### 参考1

ジェイティービー(14社計)	36,278,252	38,500,119	94.2	4,788,789	2,405,381	199.1	81,069,833	76,524,813	105.9	122,136,874	117,430,313	104.0
----------------	------------	------------	------	-----------	-----------	-------	------------	------------	-------	-------------	-------------	-------

JTBグループ14社計のうち、株式会社ジェイティービーの14社内取引を相殺したものです。  
 ※JTBグループ14社 … (株)ジェイティービー、(株)JTB北海道、(株)JTB東北、(株)JTB関東、(株)JTB首都圏、(株)JTB中部、(株)JTB西日本、(株)JTB中国四国、(株)JTB九州、(株)JTB東海、(株)JTB関西  
 (株)JTBコーポレートセールス、(株)JTB、(株)JTBグローバルマーケティング&トラベル 以上

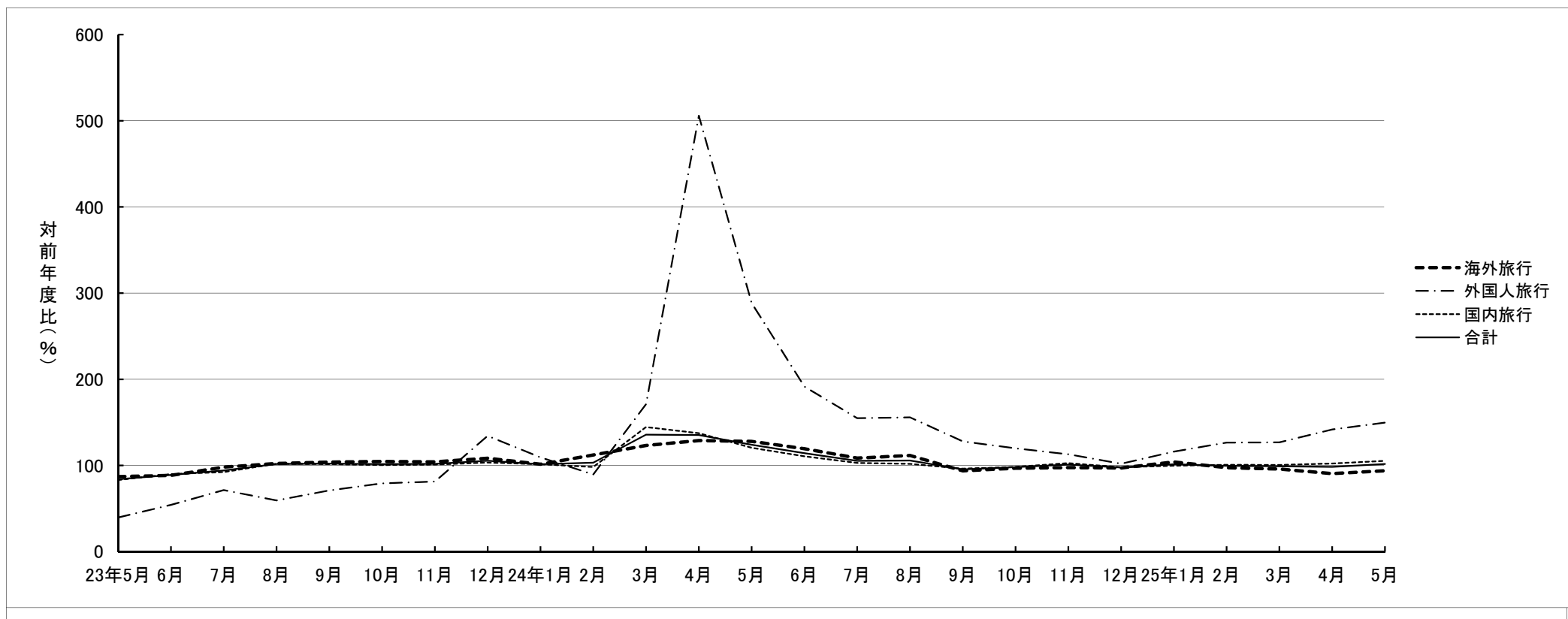
#### 参考2

KNT-CTホールディングス(9社計)	12,518,510	14,651,498	85.4	835,712	840,060	99.5	30,618,694	30,229,041	101.3	43,972,916	45,720,599	96.2
---------------------	------------	------------	------	---------	---------	------	------------	------------	-------	------------	------------	------

KNT-CTホールディングスの9社内取引を相殺したものです。  
 KNT-CTホールディングス9社…近畿日本ツーリスト(株)、近畿日本ツーリスト北海道、近畿日本ツーリスト東北、近畿日本ツーリスト中国四国、近畿日本ツーリスト九州、ユナイテッドツアーズ(株)、クラブツーリズム(株)、近畿日本ツーリスト個人旅行(株)、近畿日本ツーリスト個人旅行販売(株)

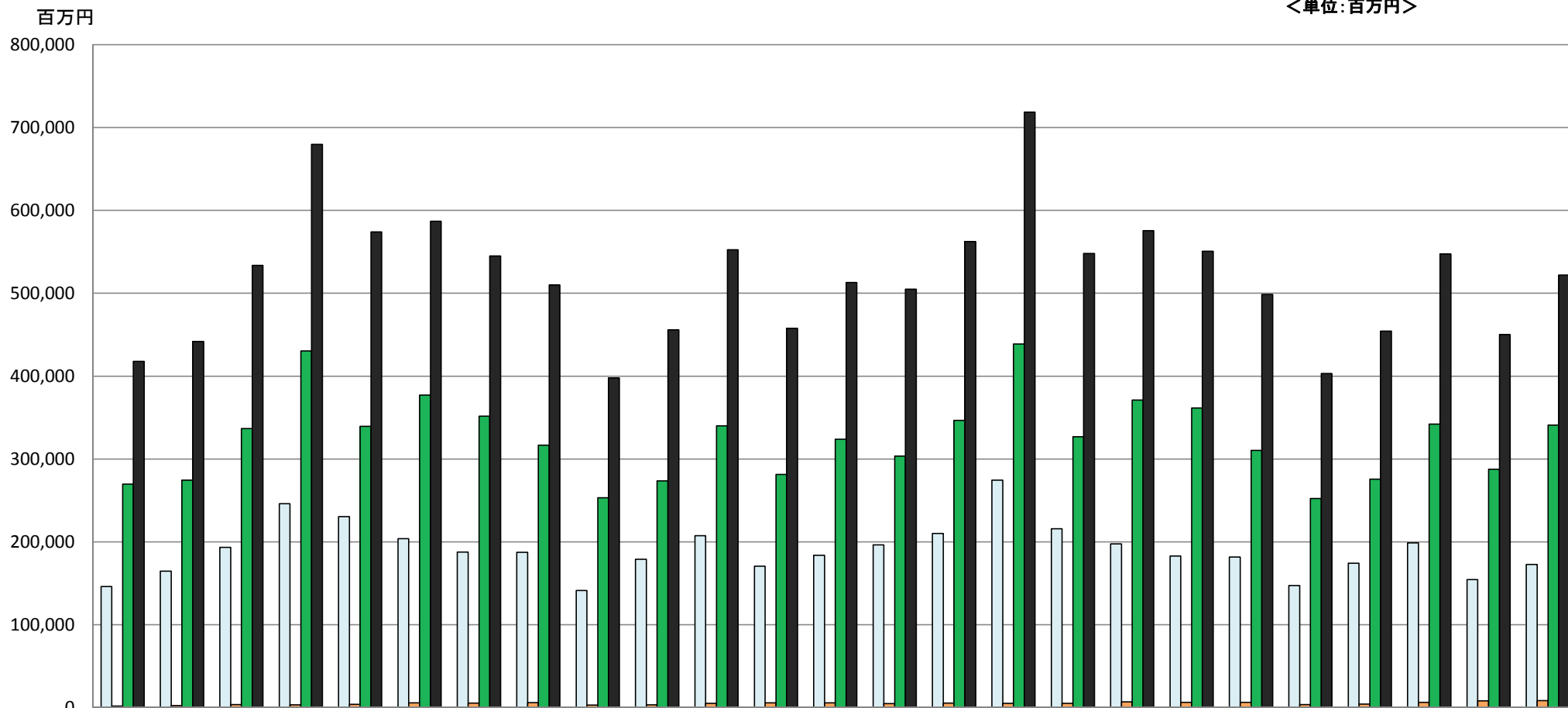
主要旅行業者の総取扱額の対前年同月比の推移  
 (平成23年5月から平成25年5月)

	23年5月	6月	7月	8月	9月	10月	11月	12月	24年1月	2月	3月	4月	5月	6月	7月	8月	9月	10月	11月	12月	25年1月	2月	3月	4月	5月
海外旅行	87.1	88.4	98.1	102.3	104.0	104.7	104.2	108.4	101.4	112.2	123.2	128.9	128.0	119.4	108.6	111.6	93.7	96.8	97.5	97.1	104.1	97.4	95.9	90.5	93.9
外国人旅行	39.6	54.3	71.5	59.5	71.0	79.2	81.3	134.3	109.4	89.6	171.1	505.8	288.6	191.6	154.9	155.8	128.0	119.9	113.0	102.0	116.1	126.5	126.8	141.7	149.7
国内旅行	83.1	90.0	92.4	102.0	101.6	100.5	101.0	103.4	101.5	98.2	144.5	137.5	120.6	110.6	103.0	101.9	96.3	98.4	102.7	98.0	99.7	100.7	100.6	102.3	105.3
合計	84.0	89.0	94.2	101.7	102.2	101.6	101.8	105.5	101.5	103.3	135.7	135.4	124.0	114.3	105.4	105.7	95.5	98.1	101.0	97.7	101.4	99.6	99.1	98.4	101.7



## 主要旅行業者の総取扱額の推移 (平成23年5月から平成25年5月)

<単位:百万円>



	23年5月	6月	7月	8月	9月	10月	11月	12月	24年1月	2月	3月	4月	5月	6月	7月	8月	9月	10月	11月	12月	25年1月	2月	3月	4月	5月
□海外旅行	146,251	164,643	193,394	246,056	230,509	203,909	187,748	187,261	141,462	178,874	207,439	170,560	183,755	196,508	210,040	274,627	215,911	197,427	182,981	181,818	147,277	174,301	198,837	154,383	172,632
■外国人旅行	1,994	2,534	3,561	3,328	4,084	5,856	5,574	6,106	3,099	3,424	5,129	5,682	5,637	4,855	5,515	5,186	5,228	7,021	6,296	6,230	3,599	4,333	6,505	8,053	8,437
■国内旅行	269,673	274,478	336,665	430,279	339,294	377,090	351,806	316,683	253,132	273,607	339,996	281,235	323,728	303,493	346,744	438,615	326,852	371,077	361,466	310,426	252,252	275,587	341,996	287,726	340,962
■合計	417,918	441,655	533,620	679,663	573,887	586,855	545,128	510,050	397,693	455,905	552,564	457,477	513,120	504,856	562,299	718,428	547,991	575,525	550,743	498,474	403,128	454,221	547,338	450,162	522,031