



平成 25 年 8 月 13 日
観 光 庁

主要旅行業者の旅行取扱状況速報

(平成 25 年 6 月分)

○海外旅行は、対前年同月比で 96.6% (5ヶ月連続の減少) となった。一部の旅行会社によると、中国、韓国方面が引き続き低調とのこと。

○外国人旅行は、対前年同月比で 121.4% となった。

○国内旅行は、対前年同月比で 104.0% (5ヶ月連続の増加) となった。

1. 総取扱額

区 分	取扱額 (千円)	前年同月取扱額 (千円)	前年同月比 (%)
海外旅行	185,071,816	191,592,265	96.6
外国人旅行	5,847,425	4,817,751	121.4
国内旅行	313,065,507	301,053,872	104.0
合 計	503,984,748	497,463,888	101.3

(総取扱額は主要旅行業者 57 社の取扱額の合計)

2. 旅行商品ブランド (募集型企画旅行) の取扱状況

区 分	取 扱 額			取 扱 人 数		
	取扱額 (千円)	前年同月 取扱額 (千円)	前年同月 比 (%)	取扱人数 (人)	前年同月 取扱人数 (人)	前年同月 比 (%)
海外旅行	56,912,251	57,046,521	99.8	274,470	312,403	87.9
外国人旅行	281,477	246,295	114.3	16,837	12,115	139.0
国内旅行	65,158,351	59,742,172	109.1	2,528,338	2,340,665	108.0
合 計	122,352,079	117,034,988	104.5	2,819,645	2,665,183	105.8

(取扱額は総取扱額の内数)

問い合わせ先：観光庁観光産業課 杉田・吉田
代表：03-5253-8111 (内線 27-304、27-324)
直通：03-5253-8330 FAX：03-5253-1563

主要旅行業者の旅行取扱状況速報
各社別内訳(平成25年6月分)

NO. 1

会社名	海外旅行			外国人旅行			国内旅行			合計		
	取扱額 (千円)	前年同月取 扱額(千円)	前年同 月比%	取扱額 (千円)	前年同月取 扱額(千円)	前年同 月比%	取扱額 (千円)	前年同月取 扱額(千円)	前年同 月比%	取扱額 (千円)	前年同月取 扱額(千円)	前年同 月比%
(株)ジェイティービー	25,117	24,056	104.4	520	641	81.1	70,602,732	67,342,909	104.8	70,628,369	67,367,606	104.8
近畿日本ツーリスト(株)	5,568,254	6,314,351	88.2	796,580	752,081	105.9	14,631,211	14,652,824	99.9	20,996,045	21,719,256	96.7
(株)日本旅行	12,002,857	10,997,565	109.1	1,109,274	866,856	128.0	18,731,645	18,161,341	103.1	31,843,776	30,025,762	106.1
(株)阪急交通社	24,395,549	27,543,839	88.6	45,064	31,068	145.0	11,456,958	10,350,044	110.7	35,897,571	37,924,951	94.7
(株)JTB首都圏	9,780,611	9,527,190	102.7	7,128	23,355	30.5	12,307,598	11,999,045	102.6	22,095,337	21,549,590	102.5
エイチ・アイ・エス(＊)	24,246,675	24,565,897	98.7	0	0	—	2,597,811	1,761,192	147.5	26,844,486	26,327,089	102.0
(株)JTBワールドパケーションズ	18,337,071	17,584,823	104.3	0	0	—	0	0	—	18,337,071	17,584,823	104.3
ANAセールス(株)	1,704,574	1,741,224	97.9	123,113	62,077	198.3	13,852,900	13,480,974	102.8	15,680,587	15,284,275	102.6
(株)JTB西日本	5,647,539	5,699,779	99.1	229,515	286,145	80.2	9,586,812	9,543,690	100.5	15,463,866	15,529,614	99.6
トップツアー(株)	2,498,200	3,042,348	82.1	306,536	203,890	150.3	7,947,700	8,233,427	96.5	10,752,436	11,479,665	93.7
クラブツーリズム(株)	5,194,463	5,122,176	101.4	13,314	4,352	305.9	9,093,923	7,735,505	117.6	14,301,700	12,862,033	111.2
日通旅行(株)	3,258,972	5,804,067	56.1	47,327	54,710	86.5	610,216	903,900	67.5	3,916,515	6,762,677	57.9
(株)JTB中部	4,807,469	4,690,425	102.5	74,666	90,048	82.9	7,063,276	6,735,097	104.9	11,945,411	11,515,570	103.7
名鉄観光サービス(株)	1,072,163	1,371,351	78.2	59,058	37,292	158.4	6,312,152	6,126,406	103.0	7,443,373	7,535,049	98.8
(株)JTB九州	2,883,277	2,955,378	97.6	40,990	52,571	78.0	4,819,794	4,747,787	101.5	7,744,061	7,755,736	99.8
(株)農協観光	726,017	862,094	84.2	82,850	88,848	93.2	5,507,104	5,783,710	95.2	6,315,971	6,734,652	93.8
(株)ジャルパック	5,424,750	5,324,527	101.9	0	0	—	7,787,349	7,702,430	101.1	13,212,099	13,026,957	101.4
(株)読売旅行	697,256	1,003,734	69.5	0	0	—	4,376,273	3,867,679	113.1	5,073,529	4,871,413	104.1
(株)ジェイアール東海ツアーズ	134,157	130,121	103.1	4,779	0	—	6,153,539	5,810,486	105.9	6,292,475	5,940,607	105.9
(株)JTBコーポレートセールス	4,977,475	5,356,274	92.9	178,683	299,244	59.7	9,731,861	9,912,486	98.2	14,888,019	15,568,004	95.6
(株)JTB中国四国	2,141,755	2,063,590	103.8	31,393	1,413	2221.7	4,309,144	4,153,585	103.7	6,482,292	6,218,588	104.2
(株)PTS	1,061,254	1,033,944	102.6	777	0	—	753,959	766,398	98.4	1,815,990	1,800,342	100.9
(株)ジェイティービービジネストラベルソリューションズ	4,235,236	4,357,904	97.2	11,194	22,086	50.7	1,982,969	1,796,010	110.4	6,229,399	6,176,000	100.9
(株)ジャルセールス	87,254	128,007	68.2	0	0	—	3,437,107	3,702,045	92.8	3,524,361	3,830,052	92.0
(株)i. JTB	1,324,944	1,318,501	100.5	0	0	—	7,510,364	5,811,125	129.2	8,835,308	7,129,626	123.9
近畿日本ツーリスト個人旅行	2,928,636	3,618,160	80.9	0	260	—	6,826,491	6,594,700	103.5	9,755,127	10,213,120	95.5
ビッグホリデー(株)	464,582	438,985	105.8	0	0	—	3,589,944	3,316,928	108.2	4,054,526	3,755,913	108.0
西鉄旅行(株)	1,561,261	1,627,732	95.9	17,628	24,528	71.9	1,626,816	1,876,645	86.7	3,205,705	3,528,905	90.8
日新航空サービス(株)	4,201,129	4,017,067	104.6	0	0	—	410,826	355,700	115.5	4,611,955	4,372,767	105.5
(株)JTB東北	1,244,773	1,087,636	114.4	11,721	9,060	129.4	2,943,145	3,005,762	97.9	4,199,639	4,102,458	102.4
(株)トラベルプラザインターナショナル	3,891,339	3,406,898	114.2	0	0	—	0	0	—	3,891,339	3,406,898	114.2
(株)JTB北海道	1,132,851	1,073,587	105.5	22,784	74,234	30.7	3,106,449	2,938,411	105.7	4,262,084	4,086,232	104.3
(株)JTB関東	2,231,035	2,197,140	101.5	3,958	2,397	165.1	5,476,164	5,276,536	103.8	7,711,157	7,476,073	103.1
小計	159,888,495	166,030,370	96.3	3,218,852	2,987,156	107.8	265,144,232	254,444,777	104.2	428,251,579	423,462,303	101.1

会社名	海外旅行			外国人旅行			国内旅行			合計		
	取扱額 (千円)	前年同月取 扱額(千円)	前年同 月比%	取扱額 (千円)	前年同月取 扱額(千円)	前年同 月比%	取扱額 (千円)	前年同月取 扱額(千円)	前年同 月比%	取扱額 (千円)	前年同月取 扱額(千円)	前年同 月比%
東武トラベル(株)	488,938	584,320	83.7	7,019	4,613	152.2	2,267,929	2,487,495	91.2	2,763,886	3,076,428	89.8
(株)タビックスジャパン	477,063	678,123	70.4	0	0	—	2,043,130	1,835,594	111.3	2,520,193	2,513,717	100.3
エムオーツーツーリスト(株)	2,874,179	2,948,631	97.5	5,201	12,178	42.7	314,876	364,682	86.3	3,194,256	3,325,491	96.1
(株)阪急阪神ビジネストラベル	2,663,502	2,851,438	93.4	0	0	—	251,557	263,598	95.4	2,915,059	3,115,036	93.6
郵船トラベル(株)	2,542,978	2,282,286	111.4	0	0	—	153,023	154,464	99.1	2,696,001	2,436,750	110.6
(株)JTB関西	2,174,766	2,247,410	96.8	499	372	134.1	2,823,901	2,847,226	99.2	4,999,166	5,095,008	98.1
京王観光(株)	410,471	422,249	97.2	99,436	64,577	154.0	1,688,513	1,705,413	99.0	2,198,420	2,192,239	100.3
沖縄ツーリスト(株)	123,538	208,874	59.1	60,099	75,907	79.2	2,709,293	2,845,453	95.2	2,892,930	3,130,234	92.4
北海道旅客鉄道(株)	79,473	97,757	81.3	0	0	—	1,660,142	1,764,407	94.1	1,739,615	1,862,164	93.4
九州旅客鉄道(株)	107,711	147,426	73.1	0	0	—	1,719,628	1,688,336	101.9	1,827,339	1,835,762	99.5
(株)アールアンドシーツアーズ	1,392,619	1,407,649	98.9	0	0	—	0	0	—	1,392,619	1,407,649	98.9
(株)エヌオーイー	2,361,344	2,280,104	103.6	18,698	8,837	211.6	68,481	59,726	114.7	2,448,523	2,348,667	104.3
(株)小田急トラベル	325,830	369,461	88.2	10,245	5,000	204.9	1,158,618	1,248,226	92.8	1,494,693	1,622,687	92.1
(株)JTB東海	2,034,560	1,964,521	103.6	0	81	—	2,300,893	2,223,847	103.5	4,335,453	4,188,449	103.5
(株)日立トラベルビューロー	1,823,071	1,625,925	112.1	3,207	5,887	54.5	750,537	614,179	122.2	2,576,815	2,245,991	114.7
東日観光(株)	744,431	397,346	187.4	109,881	157,420	69.8	880,293	1,368,763	64.3	1,734,605	1,923,529	90.2
(株)ユナイテッドツアーズ	2,021,751	2,274,835	88.9	0	0	—	0	0	—	2,021,751	2,274,835	88.9
(株)南海国際旅行	337,434	379,662	88.9	2,748	772	356.0	931,220	953,797	97.6	1,271,402	1,334,231	95.3
(株)フジトラベルサービス	210,886	237,603	88.8	2,310	345	669.6	967,330	857,077	112.9	1,180,526	1,095,025	107.8
(株)JTBグローバルマーケティング&トラベル	49,371	26,310	187.7	2,104,692	1,366,685	154.0	40,499	49,204	82.3	2,194,562	1,442,199	152.2
エムハートツーリスト(株)	759,900	851,156	89.3	11,409	2,890	394.8	947,788	1,092,576	86.7	1,719,097	1,946,622	88.3
京成トラベルサービス(株)	124,261	121,599	102.2	0	0	—	723,439	712,901	101.5	847,700	834,500	101.6
西日本旅客鉄道(株)	0	0	—	0	0	—	231,849	207,067	112.0	231,849	207,067	112.0
楽天トラベル(株)	1,055,244	1,157,210	91.2	193,129	125,031	154.5	23,288,336	21,265,064	109.5	24,536,709	22,547,305	108.8
小計	25,183,321	25,561,895	98.5	2,628,573	1,830,595	143.6	47,921,275	46,609,095	102.8	75,733,169	74,001,585	102.3
合計	185,071,816	191,592,265	96.6	5,847,425	4,817,751	121.4	313,065,507	301,053,872	104.0	503,984,748	497,463,888	101.3

* エイチ・アイ・エスは、前年同月取扱額を含めて(株)エイチ・アイ・エス及び同グループ3社((株)オリオンツアー、(株)ウオリタ、(株)クルーズプラネット)の4社内取引を相殺した取扱額の合計となります。

* (株)ジェイティービービジネストラベルソリューションズと内外航空サービス(株)は前者を存続会社として平成25年6月に合併しています。なお、(株)ジェイティービービジネストラベルソリューションズの前年同月取扱額は両社合算した数値です。

参考1

ジェイティービー(14社計)	40,455,543	40,231,796	100.6	2,706,549	2,206,246	122.7	70,602,732	67,342,909	104.8	113,764,824	109,780,951	103.6
----------------	------------	------------	-------	-----------	-----------	-------	------------	------------	-------	-------------	-------------	-------

JTBグループ14社計のうち、株式会社ジェイティービーの14社内取引を相殺したものです。

※JTBグループ14社 … (株)ジェイティービー、(株)JTB北海道、(株)JTB東北、(株)JTB関東、(株)JTB首都圏、(株)JTB中部、(株)JTB西日本、(株)JTB中国四国、(株)JTB九州、(株)JTB東海、(株)JTB関西
(株)JTBコーポレートセールス、(株)JTB、(株)JTBグローバルマーケティング&トラベル 以上

参考2

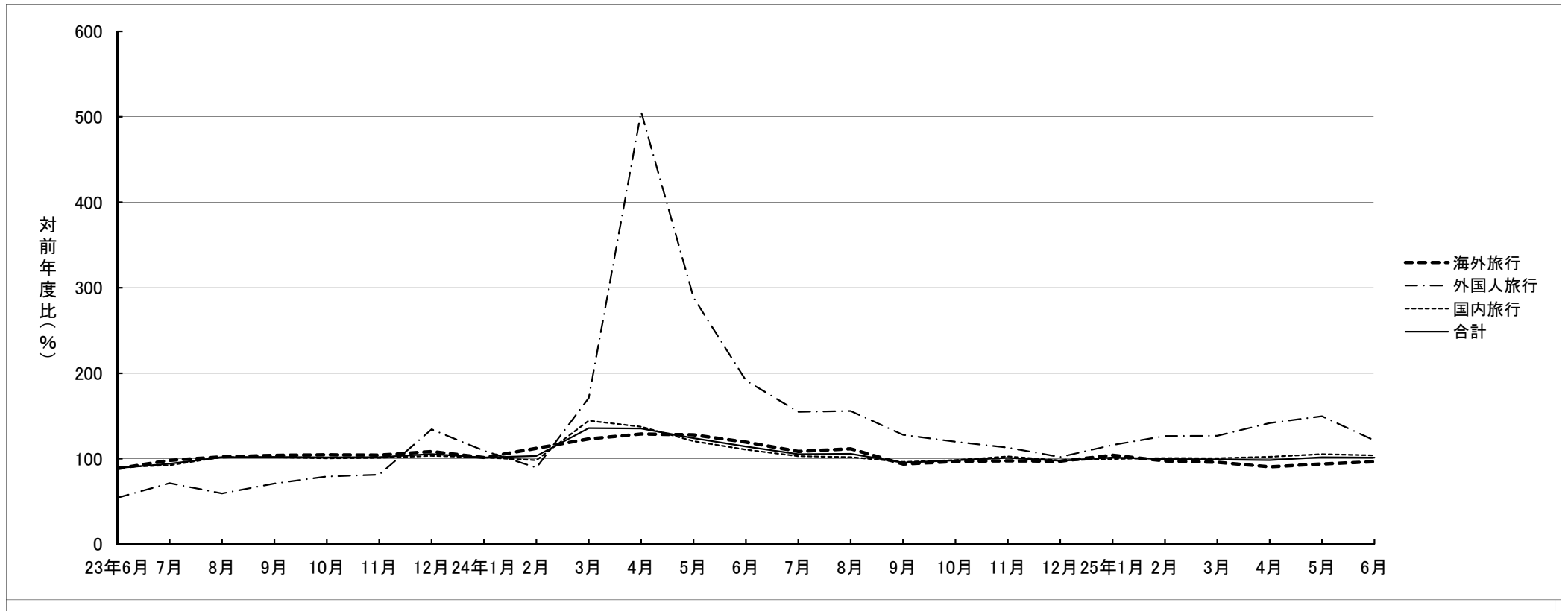
KNT-CTホールディングス(9社計)	15,041,087	16,897,136	89.0	809,894	756,693	107.0	29,898,210	28,676,845	104.3	45,749,191	46,330,674	98.7
---------------------	------------	------------	------	---------	---------	-------	------------	------------	-------	------------	------------	------

KNT-CTホールディングスの9社内取引を相殺したものです。

KNT-CTホールディングス9社…近畿日本ツーリスト(株)、近畿日本ツーリスト北海道、近畿日本ツーリスト東北、近畿日本ツーリスト中国四国、近畿日本ツーリスト九州、ユナイテッドツアーズ(株)、
クラブツーリズム(株)、近畿日本ツーリスト個人旅行(株)、近畿日本ツーリスト個人旅行販売(株)

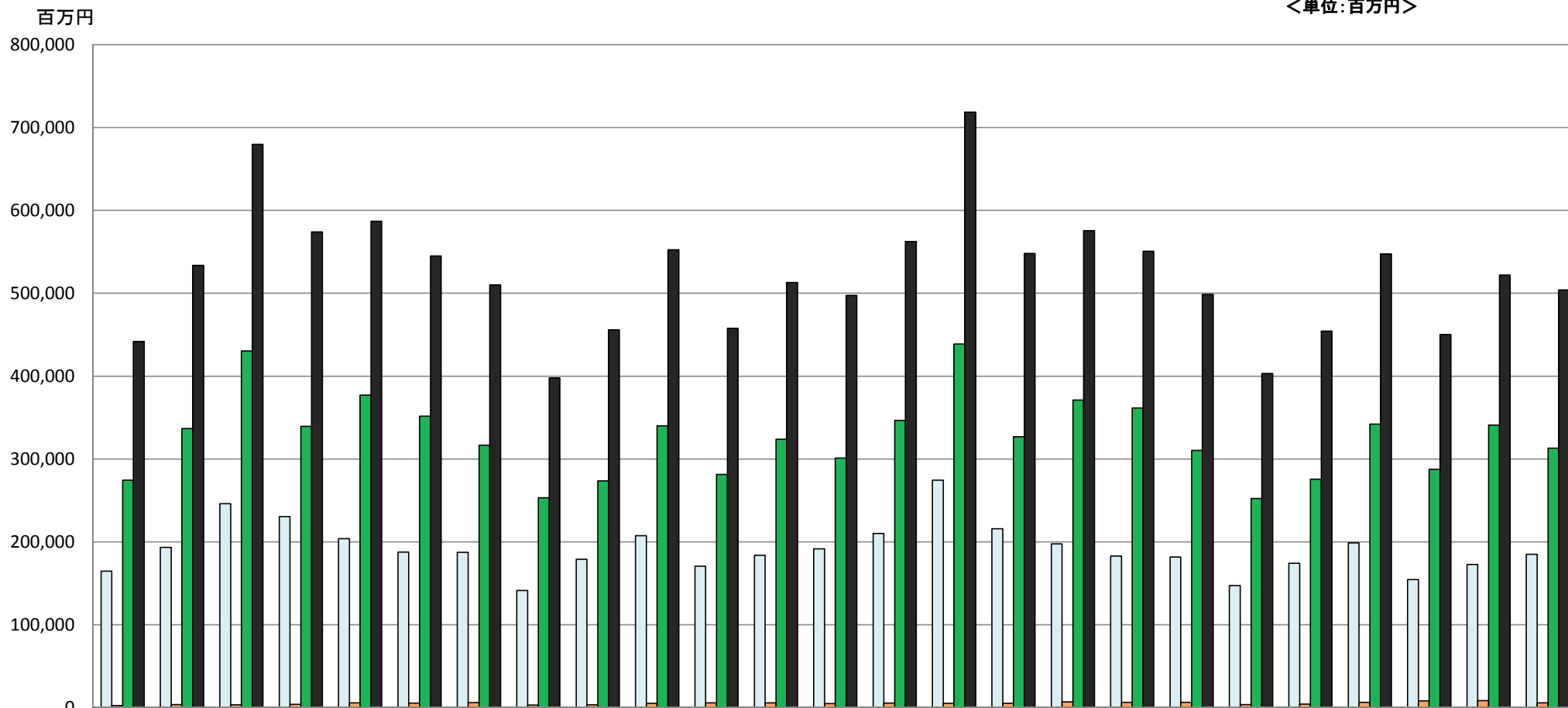
主要旅行業者の総取扱額の対前年同月比の推移
 (平成23年6月から平成25年6月)

	23年6月	7月	8月	9月	10月	11月	12月	24年1月	2月	3月	4月	5月	6月	7月	8月	9月	10月	11月	12月	25年1月	2月	3月	4月	5月	6月
海外旅行	88.4	98.1	102.3	104.0	104.7	104.2	108.4	101.4	112.2	123.2	128.9	128.0	119.4	108.6	111.6	93.7	96.8	97.5	97.1	104.1	97.4	95.9	90.5	93.9	96.6
外国人旅行	54.3	71.5	59.5	71.0	79.2	81.3	134.3	109.4	89.6	171.1	505.8	288.6	191.6	154.9	155.8	128.0	119.9	113.0	102.0	116.1	126.5	126.8	141.7	149.7	121.4
国内旅行	90.0	92.4	102.0	101.6	100.5	101.0	103.4	101.5	98.2	144.5	137.5	120.6	110.6	103.0	101.9	96.3	98.4	102.7	98.0	99.7	100.7	100.6	102.3	105.3	104.0
合計	89.0	94.2	101.7	102.2	101.6	101.8	105.5	101.5	103.3	135.7	135.4	124.0	114.3	105.4	105.7	95.5	98.1	101.0	97.7	101.4	99.6	99.1	98.4	101.7	101.3



主要旅行業者の総取扱額の推移 (平成23年6月から平成25年6月)

<単位:百万円>



	23年6月	7月	8月	9月	10月	11月	12月	24年1月	2月	3月	4月	5月	6月	7月	8月	9月	10月	11月	12月	25年1月	2月	3月	4月	5月	6月
□海外旅行	164,643	193,394	246,056	230,509	203,909	187,748	187,261	141,462	178,874	207,439	170,560	183,755	191,592	210,040	274,627	215,911	197,427	182,981	181,818	147,277	174,301	198,837	154,383	172,632	185,072
■外国人旅行	2,534	3,561	3,328	4,084	5,856	5,574	6,106	3,099	3,424	5,129	5,682	5,637	4,818	5,515	5,186	5,228	7,021	6,296	6,230	3,599	4,333	6,505	8,053	8,437	5,847
■国内旅行	274,478	336,665	430,279	339,294	377,090	351,806	316,683	253,132	273,607	339,996	281,235	323,728	301,054	346,744	438,615	326,852	371,077	361,466	310,426	252,252	275,587	341,996	287,726	340,962	313,066
■合計	441,655	533,620	679,663	573,887	586,855	545,128	510,050	397,693	455,905	552,564	457,477	513,120	497,464	562,299	718,428	547,991	575,525	550,743	498,474	403,128	454,221	547,338	450,162	522,031	503,985