



平成 25 年 9 月 13 日
観 光 庁

主要旅行業者の旅行取扱状況速報

(平成 25 年 7 月分)

○海外旅行は、対前年同月比で 96.1% (6ヶ月連続の減少) となった。一部の旅行会社によると、中国、韓国方面が引き続き低調とのこと。

○外国人旅行は、対前年同月比で 109.9% となった。

○国内旅行は、対前年同月比で 106.1% (6ヶ月連続の増加) となった。

1. 総取扱額

区 分	取扱額 (千円)	前年同月取扱額 (千円)	前年同月比 (%)
海外旅行	198,406,138	206,398,589	96.1
外国人旅行	5,920,109	5,388,557	109.9
国内旅行	362,388,982	341,694,828	106.1
合 計	566,715,229	553,481,974	102.4

(総取扱額は主要旅行業者 57 社の取扱額の合計)

2. 旅行商品ブランド (募集型企画旅行) の取扱状況

区 分	取 扱 額			取 扱 人 数		
	取扱額 (千円)	前年同月 取扱額 (千円)	前年同月 比 (%)	取扱人数 (人)	前年同月 取扱人数 (人)	前年同月 比 (%)
海外旅行	66,937,496	67,353,594	99.4	326,203	365,607	89.2
外国人旅行	320,524	268,171	119.5	18,830	15,063	125.0
国内旅行	90,954,944	84,542,274	107.6	3,264,073	3,129,631	104.3
合 計	158,212,964	152,164,039	104.0	3,609,106	3,510,301	102.8

(取扱額は総取扱額の内数)

問い合わせ先：観光庁観光産業課 杉田・小林
代表：03-5253-8111 (内線 27-304、27-326)
直通：03-5253-8330 FAX：03-5253-1585

主要旅行業者の旅行取扱状況速報
各社別内訳(平成25年7月分)

NO. 1

会社名	海外旅行			外国人旅行			国内旅行			合計		
	取扱額 (千円)	前年同月取 扱額(千円)	前年同 月比%	取扱額 (千円)	前年同月取 扱額(千円)	前年同 月比%	取扱額 (千円)	前年同月取 扱額(千円)	前年同 月比%	取扱額 (千円)	前年同月取 扱額(千円)	前年同 月比%
(株)ジェイティービー	44,493	63,733	69.8	88	127	69.3	85,288,141	78,811,291	108.2	85,332,722	78,875,151	108.2
近畿日本ツーリスト(株)	3,876,756	5,143,426	75.4	438,403	484,664	90.5	8,970,419	8,948,208	100.2	13,285,578	14,576,298	91.1
(株)日本旅行	11,529,459	11,594,191	99.4	1,095,507	968,093	113.2	20,298,640	19,973,625	101.6	32,923,606	32,535,909	101.2
(株)阪急交通社	21,476,814	24,302,796	88.4	38,032	41,526	91.6	10,973,991	9,891,717	110.9	32,488,837	34,236,039	94.9
(株)JTB首都圏	12,207,823	11,898,861	102.6	17,141	20,112	85.2	18,848,208	18,591,052	101.4	31,073,172	30,510,025	101.8
エイチ・アイ・エス(＊)	29,729,426	29,661,254	100.2	0	0	—	3,765,010	2,509,747	150.0	33,494,436	32,171,001	104.1
(株)JTBワールドバケーションズ	22,013,069	21,229,601	103.7	0	0	—	0	0	—	22,013,069	21,229,601	103.7
ANAセールス(株)	2,166,436	2,191,185	98.9	140,035	80,626	173.7	18,519,396	17,392,378	106.5	20,825,867	19,664,189	105.9
(株)JTB西日本	6,111,386	6,531,196	93.6	189,943	563,203	33.7	10,289,394	9,795,514	105.0	16,590,723	16,889,913	98.2
トップツアー(株)	2,519,612	2,621,331	96.1	294,796	274,669	107.3	6,348,400	6,484,653	97.9	9,162,808	9,380,653	97.7
クラブツーリズム(株)	5,082,324	5,041,028	100.8	16,802	7,791	215.7	9,470,420	8,882,963	106.6	14,569,546	13,931,782	104.6
日通旅行(株)	3,320,870	5,117,815	64.9	26,051	46,438	56.1	728,729	962,144	75.7	4,075,650	6,126,397	66.5
(株)JTB中部	4,166,616	4,267,671	97.6	112,637	116,736	96.5	6,103,695	6,412,587	95.2	10,382,948	10,796,994	96.2
名鉄観光サービス(株)	1,267,211	1,394,629	90.9	44,652	70,194	63.6	6,188,305	6,467,365	95.7	7,500,168	7,932,188	94.6
(株)JTB九州	2,702,422	3,177,806	85.0	20,689	49,821	41.5	6,475,205	5,815,625	111.3	9,198,316	9,043,252	101.7
(株)農協観光	828,241	990,094	83.7	69,336	103,474	67.0	7,150,392	6,871,581	104.1	8,047,969	7,965,149	101.0
(株)ジャルパック	6,388,972	6,314,506	101.2	0	0	—	10,556,029	10,312,420	102.4	16,945,001	16,626,926	101.9
(株)読売旅行	666,957	797,984	83.6	0	0	—	3,882,454	3,893,023	99.7	4,549,411	4,691,007	97.0
(株)ジェイアール東海ツアーズ	107,942	151,743	71.1	2,961	2,479	119.4	7,956,930	7,388,883	107.7	8,067,833	7,543,105	107.0
(株)JTBコーポレートセールス	6,260,746	6,364,952	98.4	130,414	262,358	49.7	8,176,163	8,059,673	101.4	14,567,323	14,686,983	99.2
(株)JTB中国四国	2,295,726	2,286,788	100.4	8,545	7,806	109.5	5,063,036	4,847,187	104.5	7,367,307	7,141,781	103.2
(株)PTS	1,453,669	1,451,078	100.2	17,660	20,715	85.3	1,254,249	1,295,543	96.8	2,725,578	2,767,336	98.5
(株)ジェイティービービジネストラベルソリューションズ	4,363,910	4,012,963	108.7	4,352	239	1820.9	2,459,177	2,145,267	114.6	6,827,439	6,158,469	110.9
(株)ジャルセールス	144,957	96,867	149.6	0	0	—	4,246,937	4,229,117	100.4	4,391,894	4,325,984	101.5
(株)i. JTB	1,890,170	1,984,685	95.2	0	0	—	11,389,220	8,272,550	137.7	13,279,390	10,257,235	129.5
近畿日本ツーリスト個人旅行	3,612,460	4,526,909	79.8	0	390	—	10,685,607	10,632,823	100.5	14,298,067	15,160,122	94.3
ビッグホリデー(株)	543,673	519,531	104.6	0	0	—	3,734,034	3,581,773	104.3	4,277,707	4,101,304	104.3
西鉄旅行(株)	1,349,905	1,630,213	82.8	13,181	10,278	128.2	1,916,534	2,007,903	95.4	3,279,620	3,648,394	89.9
日新航空サービス(株)	4,840,950	4,500,451	107.6	0	0	—	395,476	346,934	114.0	5,236,426	4,847,385	108.0
(株)JTB東北	1,217,924	1,325,055	91.9	14,007	27,194	51.5	3,759,337	3,564,534	105.5	4,991,268	4,916,783	101.5
(株)トラベルプラザインターナショナル	4,300,382	3,902,534	110.2	0	0	—	0	0	—	4,300,382	3,902,534	110.2
(株)JTB北海道	928,572	928,849	100.0	82,533	106,149	77.8	3,826,659	3,052,376	125.4	4,837,764	4,087,374	118.4
(株)JTB関東	2,690,803	2,630,437	102.3	6,616	9,289	71.2	4,676,890	4,272,009	109.5	7,374,309	6,911,735	106.7
小計	172,100,676	178,652,162	96.3	2,784,381	3,274,371	85.0	303,397,077	285,712,465	106.2	478,282,134	467,638,998	102.3

会社名	海外旅行			外国人旅行			国内旅行			合計		
	取扱額 (千円)	前年同月取 扱額(千円)	前年同 月比%	取扱額 (千円)	前年同月取 扱額(千円)	前年同 月比%	取扱額 (千円)	前年同月取 扱額(千円)	前年同 月比%	取扱額 (千円)	前年同月取 扱額(千円)	前年同 月比%
東武トラベル(株)	689,203	862,165	79.9	6,171	6,228	99.1	2,234,527	2,375,139	94.1	2,929,901	3,243,532	90.3
(株)タビックスジャパン	576,377	672,555	85.7	0	0	—	2,023,082	1,908,161	106.0	2,599,459	2,580,716	100.7
エムオーツーリスト(株)	2,923,478	2,749,892	106.3	4,489	1,669	269.0	335,979	341,894	98.3	3,263,946	3,093,455	105.5
(株)阪急阪神ビジネストラベル	2,789,118	2,850,174	97.9	0	0	—	304,495	256,128	118.9	3,093,613	3,106,302	99.6
郵船トラベル(株)	2,607,669	2,483,357	105.0	0	0	—	152,652	198,430	76.9	2,760,321	2,681,787	102.9
(株)JTB関西	2,619,617	2,747,413	95.3	467	156	299.4	4,537,192	4,447,160	102.0	7,157,276	7,194,729	99.5
京王観光(株)	476,599	525,511	90.7	85,923	55,477	154.9	2,214,484	2,203,405	100.5	2,777,006	2,784,393	99.7
沖縄ツーリスト(株)	147,880	165,729	89.2	74,920	92,114	81.3	3,112,829	3,107,061	100.2	3,335,629	3,364,904	99.1
北海道旅客鉄道(株)	90,578	128,029	70.7	0	0	—	1,872,277	1,939,780	96.5	1,962,855	2,067,809	94.9
九州旅客鉄道(株)	104,042	170,947	60.9	0	0	—	1,982,937	1,956,876	101.3	2,086,979	2,127,823	98.1
(株)アールアンドシーツアーズ	1,155,152	1,672,556	69.1	0	0	—	0	0	—	1,155,152	1,672,556	69.1
(株)エヌオーイー	2,289,562	2,263,660	101.1	18,660	0	—	65,423	64,743	101.1	2,373,645	2,328,403	101.9
(株)小田急トラベル	519,146	547,575	94.8	11,578	7,735	149.7	1,706,760	1,750,532	97.5	2,237,484	2,305,842	97.0
(株)JTB東海	2,205,916	2,086,583	105.7	0	56	—	3,277,303	3,180,801	103.0	5,483,219	5,267,440	104.1
(株)日立トラベルビューロー	1,604,738	1,687,343	95.1	7,199	8,921	80.7	810,315	684,869	118.3	2,422,252	2,381,133	101.7
東日観光(株)	557,568	495,435	112.5	121,366	93,578	129.7	658,849	848,492	77.6	1,337,783	1,437,505	93.1
(株)ユナイテッドツアーズ	2,118,889	2,404,716	88.1	0	0	—	0	0	—	2,118,889	2,404,716	88.1
(株)南海国際旅行	306,575	347,687	88.2	2,494	2,918	85.5	987,068	974,258	101.3	1,296,137	1,324,863	97.8
(株)フジトラベルサービス	225,033	264,658	85.0	697	3,254	21.4	1,216,218	1,166,390	104.3	1,441,948	1,434,302	100.5
(株)JTBグローバルマーケティング&トラベル	34,321	134,933	25.4	2,531,586	1,655,899	152.9	50,076	47,819	104.7	2,615,983	1,838,651	142.3
エムハートツーリスト(株)	739,959	875,548	84.5	9,957	8,012	124.3	1,133,547	1,180,404	96.0	1,883,463	2,063,964	91.3
京成トラベルサービス(株)	135,031	146,242	92.3	0	0	—	874,558	853,097	102.5	1,009,589	999,339	101.0
西日本旅客鉄道(株)	0	0	—	0	0	—	284,653	276,002	103.1	284,653	276,002	103.1
楽天トラベル(株)	1,389,011	1,463,719	94.9	260,221	178,169	146.1	29,156,681	26,220,922	111.2	30,805,913	27,862,810	110.6
小計	26,305,462	27,746,427	94.8	3,135,728	2,114,186	148.3	58,991,905	55,982,363	105.4	88,433,095	85,842,976	103.0
合計	198,406,138	206,398,589	96.1	5,920,109	5,388,557	109.9	362,388,982	341,694,828	106.1	566,715,229	553,481,974	102.4

* エイチ・アイ・エスは、前年同月取扱額を含めて(株)エイチ・アイ・エス及び同グループ3社((株)オリオンツアー、(株)ウオリタ、(株)クルーズプラネット)の4社内取引を相殺した取扱額の合計となります。

* (株)ジェイティービービジネストラベルソリューションズと内外航空サービス(株)は前者を存続会社として平成25年6月に合併しています。なお、(株)ジェイティービービジネストラベルソリューションズの前年同月取扱額は両社合算した数値です。

参考1

ジェイティービー(14社計)	45,376,535	46,428,961	97.7	3,114,666	2,818,906	110.5	85,288,141	78,811,291	108.2	133,779,342	128,059,158	104.5
----------------	------------	------------	------	-----------	-----------	-------	------------	------------	-------	-------------	-------------	-------

JTBグループ14社計のうち、株式会社ジェイティービーの14社内取引を相殺したものです。

※JTBグループ14社 … (株)ジェイティービー、(株)JTB北海道、(株)JTB東北、(株)JTB関東、(株)JTB首都圏、(株)JTB中部、(株)JTB西日本、(株)JTB中国四国、(株)JTB九州、(株)JTB東海、(株)JTB関西
(株)JTBコーポレートセールス、(株)JTB、(株)JTBグローバルマーケティング&トラベル 以上

参考2

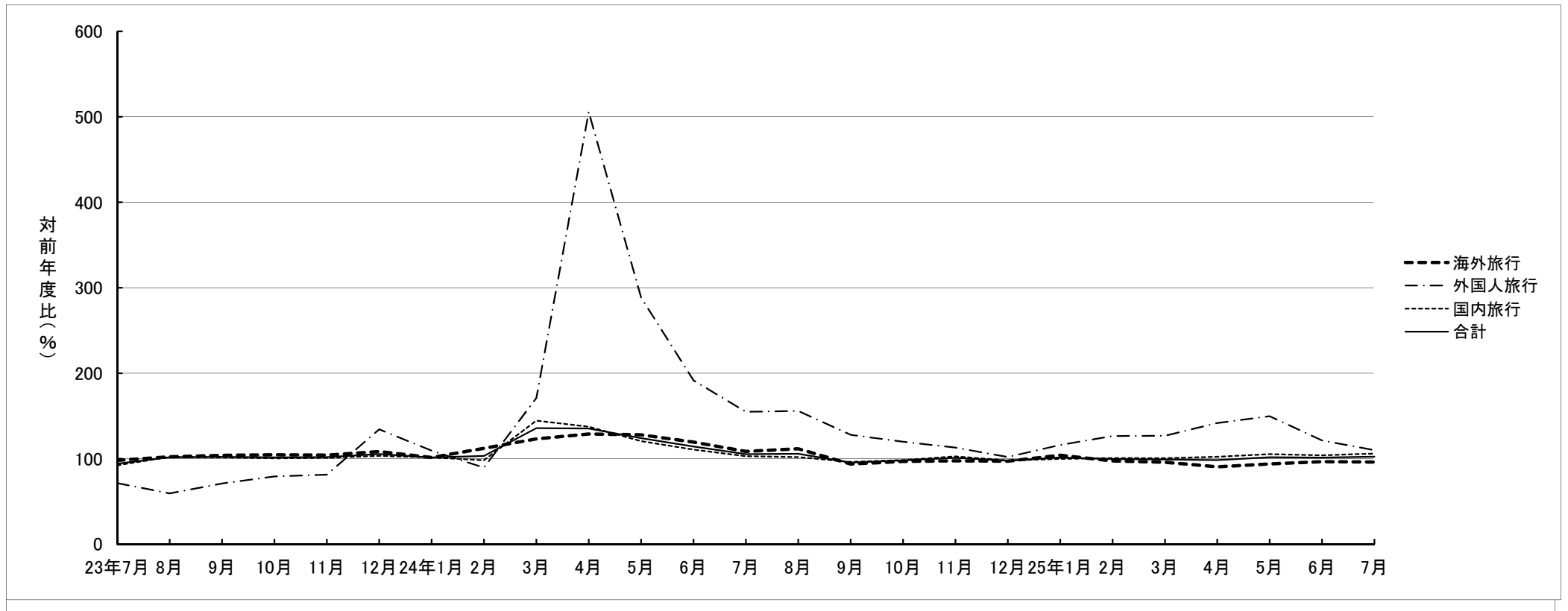
KNT-CTホールディングス(9社計)	13,954,971	16,752,063	83.3	455,205	492,845	92.4	28,356,401	28,130,575	100.8	42,766,577	45,375,483	94.3
---------------------	------------	------------	------	---------	---------	------	------------	------------	-------	------------	------------	------

KNT-CTホールディングスの9社内取引を相殺したものです。

KNT-CTホールディングス9社…近畿日本ツーリスト(株)、近畿日本ツーリスト北海道、近畿日本ツーリスト東北、近畿日本ツーリスト中国四国、近畿日本ツーリスト九州、ユナイテッドツアーズ(株)、
クラブツーリズム(株)、近畿日本ツーリスト個人旅行(株)、近畿日本ツーリスト個人旅行販売(株)

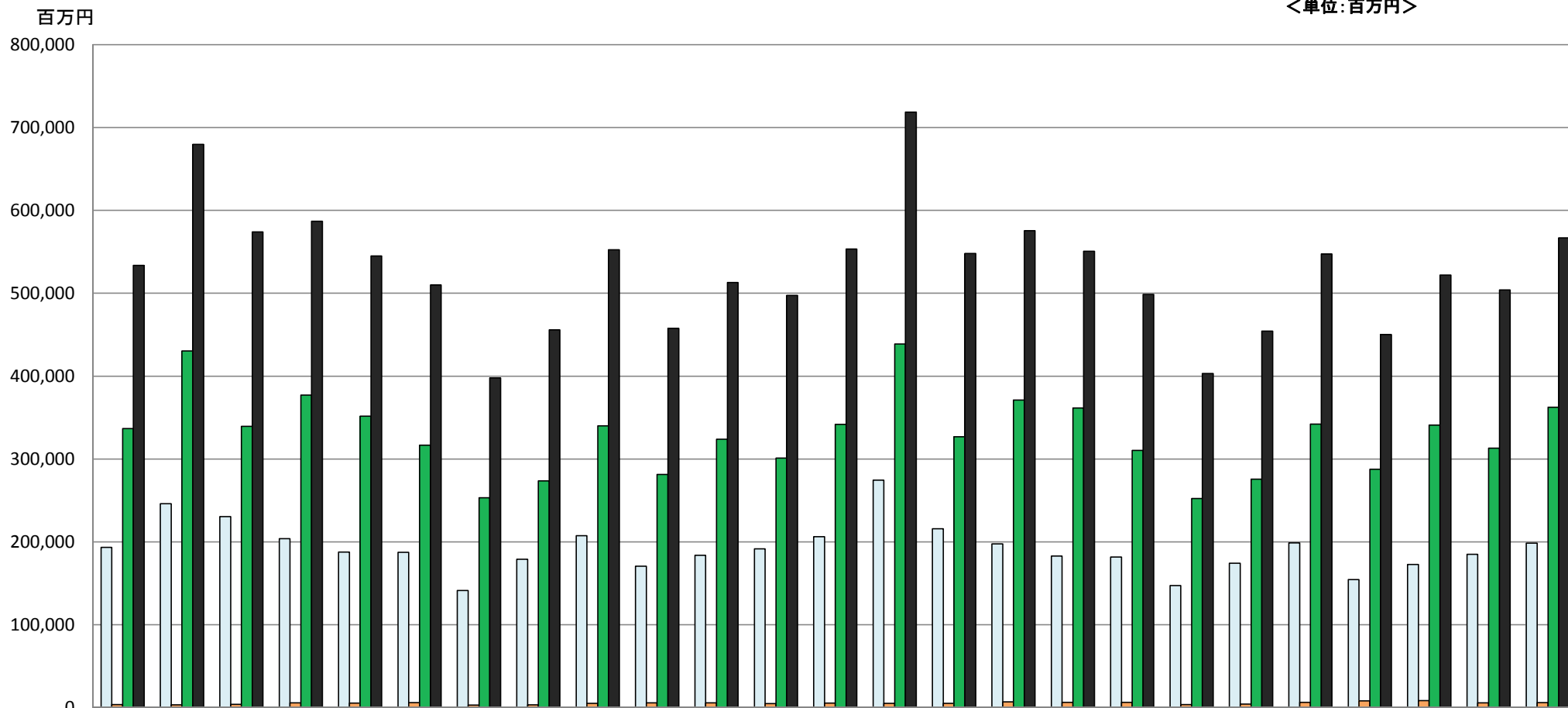
主要旅行業者の総取扱額の対前年同月比の推移
 (平成23年7月から平成25年7月)

	23年7月	8月	9月	10月	11月	12月	24年1月	2月	3月	4月	5月	6月	7月	8月	9月	10月	11月	12月	25年1月	2月	3月	4月	5月	6月	7月
海外旅行	98.1	102.3	104.0	104.7	104.2	108.4	101.4	112.2	123.2	128.9	128.0	119.4	108.6	111.6	93.7	96.8	97.5	97.1	104.1	97.4	95.9	90.5	93.9	96.6	96.1
外国人旅行	71.5	59.5	71.0	79.2	81.3	134.3	109.4	89.6	171.1	505.8	288.6	191.6	154.9	155.8	128.0	119.9	113.0	102.0	116.1	126.5	126.8	141.7	149.7	121.4	109.9
国内旅行	92.4	102.0	101.6	100.5	101.0	103.4	101.5	98.2	144.5	137.5	120.6	110.6	103.0	101.9	96.3	98.4	102.7	98.0	99.7	100.7	100.6	102.3	105.3	104.0	106.1
合計	94.2	101.7	102.2	101.6	101.8	105.5	101.5	103.3	135.7	135.4	124.0	114.3	105.4	105.7	95.5	98.1	101.0	97.7	101.4	99.6	99.1	98.4	101.7	101.3	102.4



主要旅行業者の総取扱額の推移 (平成23年7月から平成25年7月)

<単位:百万円>



	23年7月	8月	9月	10月	11月	12月	24年1月	2月	3月	4月	5月	6月	7月	8月	9月	10月	11月	12月	25年1月	2月	3月	4月	5月	6月	7月
□海外旅行	193,394	246,056	230,509	203,909	187,748	187,261	141,462	178,874	207,439	170,560	183,755	191,592	206,399	274,627	215,911	197,427	182,981	181,818	147,277	174,301	198,837	154,383	172,632	185,072	198,406
■外国人旅行	3,561	3,328	4,084	5,856	5,574	6,106	3,099	3,424	5,129	5,682	5,637	4,818	5,389	5,186	5,228	7,021	6,296	6,230	3,599	4,333	6,505	8,053	8,437	5,847	5,920
■国内旅行	336,665	430,279	339,294	377,090	351,806	316,683	253,132	273,607	339,996	281,235	323,728	301,054	341,695	438,615	326,852	371,077	361,466	310,426	252,252	275,587	341,996	287,726	340,962	313,066	362,389
■合計	533,620	679,663	573,887	586,855	545,128	510,050	397,693	455,905	552,564	457,477	513,120	497,464	553,482	718,428	547,991	575,525	550,743	498,474	403,128	454,221	547,338	450,162	522,031	503,985	566,715