

航空輸送統計速報

(平成25年7月分)

平成25年10月3日
総合政策局情報政策本部
情報政策課交通統計室

1. 国内定期航空

7月分の国内定期航空の旅客輸送量は、7,762千人、7,102,379千人キロ、貨物輸送量は、81,619(88,194)トン、84,361(91,097)千トンキロであった。

- (1) 旅客輸送は、人ベースで、対前年同月比6.8%増となっており、人キロベースでは、対前年同月比7.7%増であった。
なお、座席利用率は、60.8%であった。
- (2) 貨物輸送は、トンベースで、対前年同月比、1.9%増(3.3%増)となっており、トンキロベースでは、対前年同月比2.5%増(4.0%増)であった。
なお、重量利用率は、37.2%であった。

- (注) 1. 貨物輸送の()内は、超過手荷物、郵便物を含む数値である。
2. 国内定期航空輸送実績には、通勤航空輸送実績が含まれている。

2. 国際航空

7月分の国際航空輸送の旅客輸送量は、1,311千人、5,744,366千人キロ、貨物輸送量は、101,486(107,178)トン、559,595(588,482)千トンキロであった。

- (1) 旅客輸送は、人ベースで、対前年同月比6.0%増となっており、人キロベースでは、対前年同月比9.5%増であった。
なお、座席利用率は、76.9%であった。
- (2) 貨物輸送は、トンベースで、対前年同月比6.9%増(7.8%増)となっており、トンキロベースでは、対前年同月比9.3%増(9.8%増)であった。
なお、重量利用率は、70.6%であった。

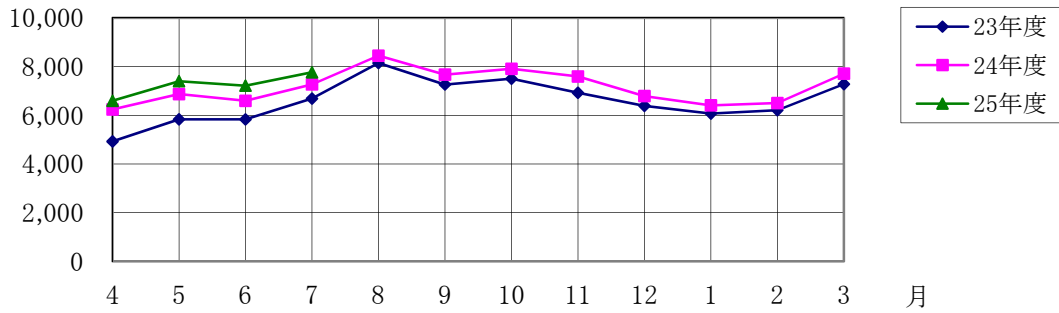
- (注) 貨物輸送の()内は、超過手荷物、郵便物を含む数値である。

※ 本統計における国際航空輸送実績は、本邦航空運送事業者による運航のみを対象として集計したものである。外国の航空運送事業者分も含めたものとしては、東京航空局及び大阪航空局作成の「管内空港の利用状況概況集計表(速報値)」により、国内の各空港別の旅客数及び貨物量が集計・公表されている。

お問い合わせ先：総合政策局情報政策本部
情報政策課交通統計室
石橋(内線28-742)
代表 03-5253-8111
FAX 03-5253-8348

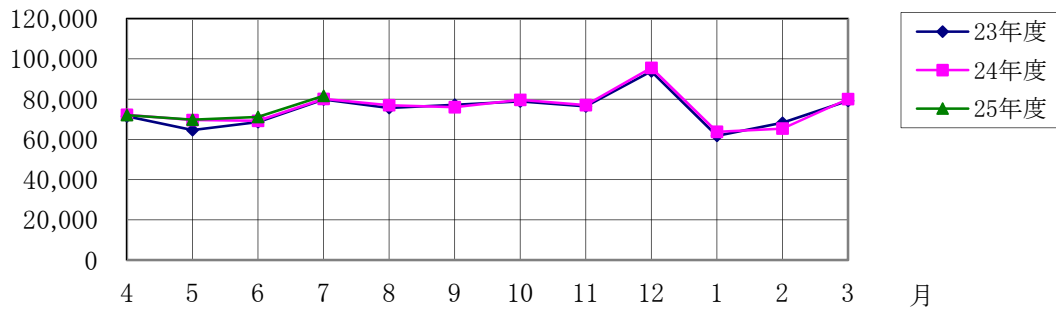
国内定期旅客輸送量

単位:千人



国内定期貨物輸送量

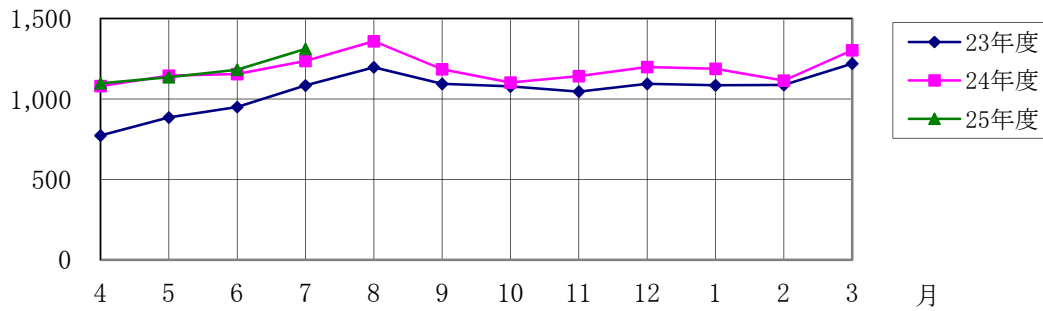
単位:トン



(注)「国内定期貨物輸送量」には、超過手荷物及び郵便物を含む。

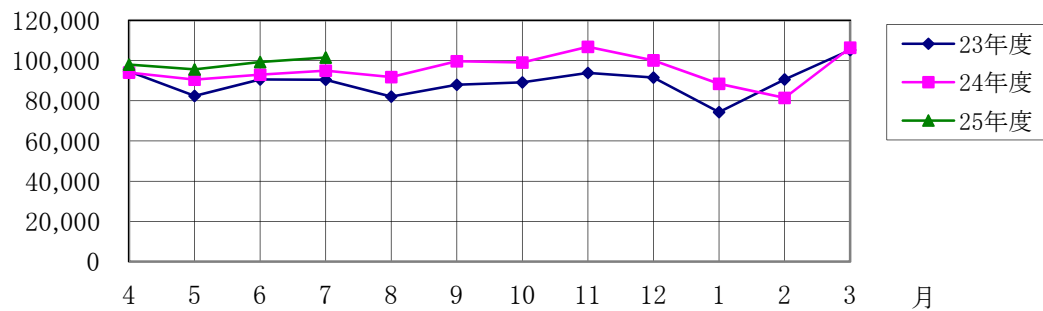
国際旅客輸送量

単位:千人



国際貨物輸送量

単位:トン



3-1. 輸送実績表

区分		運航区分	国内				国際	
		運航形態	定期			その他		
			計	幹線	ローカル			
運航回数			72,636	19,421	53,215	95	9,644	
運航キロメートル			58,505,828	19,952,474	38,553,354	126,784	38,870,762	
運航時間(時間:分)			101,837:11	33,687:54	68,149:17	202:54	52,230:22	
旅客	輸送人数(人)		7,761,541	3,278,430	4,483,111	3,866	1,310,506	
	人キロ(千)		7,102,379	3,411,484	3,690,895	4,242	5,744,366	
	座席キロ(千)		11,683,742	5,364,842	6,318,900	5,439	7,469,428	
	座席利用率(%)		60.8	63.6	58.4	78.0	76.9	
貨物	輸送重量	貨物(kg)	81,618,832	59,878,303	21,740,529	101,740	101,485,869	
		超過手荷物(kg)	1,614,742	1,089,902	524,840	165	858,489	
		郵便物(kg)	4,960,022	3,097,110	1,862,912	11,492	4,833,518	
		計(kg)	88,193,596	64,065,315	24,128,281	113,397	107,177,876	
	トンキロ	旅客(千)		532,678	255,861	276,817	318	535,014
		貨物(千)		84,361	64,947	19,414	3,860	559,595
		超過手荷物(千)		1,792	1,306	486	0	1,277
		郵便物(千)		4,944	3,328	1,616	22	27,610
		計(千)		623,775	325,442	298,333	4,200	1,123,496
	利用可能トンキロ(千)			1,676,113	814,322	861,791	6,950	1,591,735
	重量利用率(%)			37.2	40.0	34.6	60.0	70.6

3-2. 国内定期路線旅客／貨物輸送実績

区分	路線	旅客数(人)		貨物重量(kg)	
			対前年同月比		対前年同月比
幹線	東京(羽田)－新千歳	765,508	97.9	17,529,038	104.0
	東京(羽田)－福岡	631,824	104.2	12,781,869	100.3
	東京(羽田)－沖縄(那覇)	436,893	98.9	11,179,008	105.4
	東京(羽田)－大阪	408,610	103.6	7,371,936	116.4
	関西－新千歳	123,089	98.7	500,760	55.1
	福岡－沖縄(那覇)	121,034	103.6	2,049,784	107.0
	関西－沖縄(那覇)	99,037	113.2	2,208,812	83.0
	その他の幹線	692,435	136.3	6,257,096	114.1
	計	3,278,430	107.1	59,878,303	104.1
ローカル線	東京(羽田)－鹿児島	188,703	103.1	1,771,467	89.4
	東京(羽田)－熊本	161,889	103.4	1,111,805	95.6
	東京(羽田)－広島	143,839	93.7	1,210,433	92.1
	東京(羽田)－金沢(小松)	133,225	104.0	258,122	102.1
	東京(羽田)－松山	116,414	100.1	521,442	119.8
	東京(羽田)－長崎	119,526	109.5	864,622	97.4
	東京(羽田)－宮崎	118,359	111.8	633,150	98.0
	その他のローカル線	3,501,156	107.6	15,369,488	96.5
	計	4,483,111	106.6	21,740,529	96.1
合計	7,761,541	106.8	81,618,832	101.9	

- (注) 1. 貨物重量には、超過手荷物・郵便物は含まない。
 2. 国内定期路線の幹線とは、新千歳、東京(羽田)、成田、大阪(伊丹)、関空、福岡、那覇の7空港を相互に結ぶ路線である。
 3. 平成24年度輸送実績(旅客)による国内定期路線の幹線及びローカル線のそれぞれ上位7路線を抽出した。

3-3. 国際線方面別旅客／貨物輸送実績

方面	旅客数(人)		貨物重量(kg)		備考
		対前年同月比		対前年同月比	
中国	267,804	92.7	18,088,969	113.2	中国路線
韓国	151,275	86.4	4,751,000	102.2	韓国路線
その他アジア	479,515	119.7	36,998,196	100.3	※その他アジアとは、中国、韓国以外の路線。台湾はその他アジアに含む。
米大陸	169,254	121.9	26,385,019	113.8	※米大陸とは、西海岸、東海岸、内陸部、アラスカ、カナダ、ブラジル等の路線。
太平洋	117,160	99.7	2,014,012	147.0	※太平洋とは、ハワイ、グアム等の路線。
ヨーロッパ	115,525	109.3	12,780,196	102.9	※ヨーロッパとは、英国、ドイツ、ロシア等の路線。
オセアニア	9,973	100.5	468,477	105.7	※オセアニアとは、オーストラリア、ニュージーランド等の路線。
合計	1,310,506	106.0	101,485,869	106.9	

- (注) 1. 国際線輸送実績については、本邦の国際航空運送事業者の運航による輸送実績を7方面(※備考欄参照)に区分、集計した。
 2. 貨物重量には、超過手荷物・郵便物は含まない。

4. 燃料消費量

(単位 キロリットル)

区分 油種	国内		国際		小計	無償	合計
	国内定期	その他	国内給油	国外給油			
ジェット燃料油	360,435	1,879	195,288	185,913	743,515	2,135	745,650
航空ガソリン	21	129	-----	-----	150	27	177
計	360,456	2,008	195,288	185,913	743,665	2,162	745,827

(注) 国内航空運送事業、国際航空運送事業及び航空機使用事業の実績である。

5. 航空機使用事業等の稼働実績

(単位 時:分)

種別 使用機	航空機使用事業		遊覧		貸切		合計	
		前年同月比		前年同月比		前年同月比		前年同月比
飛行機	2,506:30	89.2	45:40	108.7	224:25	93.3	2,776:35	89.7
ヘリコプター	3,423:41	94.6	147:12	107.9	2,362:31	111.7	5,933:24	101.1
合計	5,930:11	92.2	192:52	108.0	2,586:56	109.8	8,709:59	97.2

6. 航空輸送量推移表（年度）

1) 国内定期

年月	旅 客				貨 物	
	旅客数(千人)	人キロ(百万)	座席キロ(百万)	座席利用率(%)	重量(トン)	トンキロ(千)
平成17年度	94,490	83,220	129,420	64.3	889,607	877,372
18年度	96,971	85,746	133,166	64.4	934,114	923,000
19年度	94,849	84,327	131,452	64.2	951,618	946,619
20年度	90,662	80,931	126,228	64.1	995,889	1,006,780
21年度	83,872	75,203	121,796	61.7	959,608	980,226
22年度	82,211	73,751	115,697	63.7	941,108	970,760
23年度	79,052	71,165	112,749	63.1	895,762	929,054
24年度	85,996	77,917	122,322	63.7	905,751	945,901
平成24年 7月	7,268(8.7)	6,596(9.1)	10,788(11.4)	61.1	80,112(0.4)	82,265(-0.5)
8月	8,448(3.8)	7,720(4.0)	11,007(7.8)	70.1	77,002(1.8)	79,102(1.7)
9月	7,669(5.6)	6,994(5.8)	10,181(7.1)	68.7	76,028(-1.6)	77,092(-3.0)
10月	7,909(5.4)	7,183(6.1)	10,602(9.1)	67.8	79,671(1.0)	83,251(1.9)
11月	7,594(9.7)	6,808(10.4)	10,029(8.1)	67.9	77,053(0.9)	80,697(1.1)
12月	6,788(6.3)	6,138(6.9)	10,350(7.4)	59.3	95,584(1.9)	99,773(2.4)
平成25年 1月	6,407(5.5)	5,853(6.6)	10,171(5.8)	57.5	63,765(3.2)	68,031(6.9)
2月	6,501(4.7)	5,964(5.8)	9,291(2.5)	64.2	65,377(-4.3)	69,671(-1.7)
3月	7,709(5.9)	7,056(7.0)	10,392(4.5)	67.9	80,074(1.1)	85,414(3.2)
4月	6,592(5.6)	5,988(6.9)	10,361(8.7)	57.8	72,053(-0.2)	77,058(1.8)
5月	7,400(7.7)	6,634(8.6)	10,918(7.4)	60.8	69,793(0.2)	73,875(1.3)
6月	7,215(9.4)	6,483(9.9)	10,937(11.4)	59.3	71,140(2.7)	74,911(4.1)
7月	7,762(6.8)	7,102(7.7)	11,684(8.3)	60.8	81,619(1.9)	84,361(2.5)

2) 国 際

年月	旅 客				貨 物	
	旅客数(千人)	人キロ(百万)	座席キロ(百万)	座席利用率(%)	重量(トン)	トンキロ(千)
平成17年度	17,676	82,328	117,367	70.1	1,325,408	7,729,052
18年度	17,410	79,457	110,363	72.0	1,310,415	8,516,824
19年度	17,681	78,611	109,397	71.9	1,376,071	8,501,863
20年度	15,886	69,809	105,260	66.3	1,201,880	6,579,518
21年度	15,400	67,302	92,710	72.6	1,265,614	6,450,931
22年度	13,707	59,898	80,416	74.5	1,254,224	6,368,295
23年度	12,594	54,902	76,367	71.9	1,072,517	5,756,420
24年度	14,209	62,400	82,510	75.6	1,145,862	6,124,779
平成24年 7月	1,237(14.1)	5,246(11.0)	6,862(6.4)	76.5	94,953(5.0)	511,760(5.9)
8月	1,359(13.5)	5,752(11.0)	7,002(7.0)	82.1	91,757(11.8)	487,313(11.9)
9月	1,185(8.3)	5,328(11.3)	6,755(7.2)	78.9	99,621(13.3)	521,386(12.2)
10月	1,102(2.2)	5,107(8.8)	6,861(6.0)	74.4	98,968(11.1)	520,572(9.2)
11月	1,142(9.1)	5,162(16.0)	6,920(10.8)	74.6	106,804(13.9)	565,166(12.9)
12月	1,199(9.7)	5,391(13.8)	7,262(11.2)	74.2	100,069(9.4)	524,053(13.1)
平成25年 1月	1,188(9.4)	5,292(11.3)	7,267(10.6)	72.8	88,445(19.0)	470,759(14.5)
2月	1,114(2.5)	4,857(3.3)	6,570(4.8)	73.9	81,422(-10.1)	458,441(-6.3)
3月	1,303(6.8)	5,674(6.5)	7,336(9.1)	77.4	106,349(1.1)	567,001(0.0)
4月	1,097(1.6)	4,735(4.3)	6,927(7.4)	68.4	97,974(4.2)	524,052(4.6)
5月	1,135(-0.9)	5,080(2.1)	7,132(6.8)	71.2	95,561(5.6)	520,175(7.2)
6月	1,182(2.4)	5,401(6.4)	7,117(8.7)	75.9	99,231(6.8)	539,303(5.4)
7月	1,311(6.0)	5,744(9.5)	7,469(8.9)	76.9	101,486(6.9)	559,595(9.3)

(注) 1. 貨物には超過手荷物及び郵便物を含まない。

2. () 内は、対前年同月比。