



平成 25 年 10 月 16 日

観 光 庁

主要旅行業者の旅行取扱状況速報

(平成 25 年 8 月分)

○海外旅行は、対前年同月比で 95.7%（7ヶ月連続の減少）となった。一部の旅行会社によると、中国、韓国方面が引き続き低調とのこと。

○外国人旅行は、対前年同月比で 113.1%となった。

○国内旅行は、対前年同月比で 107.1%（7ヶ月連続の増加）となった。

1. 総取扱額

区 分	取扱額（千円）	前年同月取扱額（千円）	前年同月比（%）
海外旅行	257,284,465	268,837,946	95.7
外国人旅行	5,697,506	5,036,716	113.1
国内旅行	464,748,249	433,820,313	107.1
合 計	727,730,220	707,694,975	102.8

（総取扱額は主要旅行業者 57 社の取扱額の合計）

2. 旅行商品ブランド（募集型企画旅行）の取扱状況

区 分	取 扱 額			取 扱 人 数		
	取扱額 （千円）	前年同月 取扱額（千円）	前年同月 比（%）	取扱人数 （人）	前年同月 取扱人数（人）	前年同月 比（%）
海外旅行	103,222,313	102,536,471	100.7	462,786	507,765	91.1
外国人旅行	300,387	207,848	144.5	14,723	10,708	137.5
国内旅行	137,164,989	129,163,467	106.2	4,778,510	4,691,104	101.9
合 計	240,687,689	231,907,786	103.8	5,256,019	5,209,577	100.9

（取扱額は総取扱額の内数）

問い合わせ先：観光庁観光産業課 杉田・小林

代表：03-5253-8111（内線 27-304、27-326）

直通：03-5253-8330 FAX：03-5253-1585

主要旅行業者の旅行取扱状況速報
各社別内訳(平成25年8月分)

NO. 1

会社名	海外旅行			外国人旅行			国内旅行			合計		
	取扱額 (千円)	前年同月取 扱額(千円)	前年同 月比%	取扱額 (千円)	前年同月取 扱額(千円)	前年同 月比%	取扱額 (千円)	前年同月取 扱額(千円)	前年同 月比%	取扱額 (千円)	前年同月取 扱額(千円)	前年同 月比%
(株)ジェイティービー	62,475	70,757	88.3	1,216	6,441	18.9	115,737,205	108,238,498	106.9	115,800,896	108,315,696	106.9
近畿日本ツーリスト(株)	5,744,996	6,598,324	87.1	716,975	506,645	141.5	9,848,893	8,971,432	109.8	16,310,864	16,076,401	101.5
(株)日本旅行	15,169,089	15,969,479	95.0	1,278,244	910,072	140.5	25,213,114	24,358,163	103.5	41,660,447	41,237,714	101.0
(株)阪急交通社	18,611,842	24,531,579	75.9	36,633	25,338	144.6	12,214,036	10,892,660	112.1	30,862,511	35,449,577	87.1
(株)JTB首都圏	19,529,063	19,116,246	102.2	13,822	23,780	58.1	30,422,516	29,979,668	101.5	49,965,401	49,119,694	101.7
エイチ・アイ・エス(＊)	46,591,184	44,957,677	103.6	0	0	—	5,803,621	4,190,184	138.5	52,394,805	49,147,861	106.6
(株)JTBワールドバケーションズ	36,344,612	34,198,731	106.3	0	0	—	0	0	—	36,344,612	34,198,731	106.3
ANAセールス(株)	3,213,143	3,048,198	105.4	118,700	69,624	170.5	23,092,634	21,134,997	109.3	26,424,477	24,252,819	109.0
(株)JTB西日本	7,361,594	10,307,881	71.4	136,853	134,377	101.8	11,072,047	10,800,393	102.5	18,570,494	21,242,651	87.4
トップツアー(株)	2,653,781	3,319,137	80.0	182,170	328,974	55.4	5,702,688	5,974,387	95.5	8,538,639	9,622,498	88.7
クラブツーリズム(株)	4,165,888	4,173,415	99.8	17,202	7,471	230.3	11,874,408	10,597,084	112.1	16,057,498	14,777,970	108.7
日通旅行(株)	3,664,472	5,752,937	63.7	58,973	33,799	174.5	616,776	939,852	65.6	4,340,221	6,726,588	64.5
(株)JTB中部	5,456,446	5,215,342	104.6	132,582	125,523	105.6	6,881,524	6,593,552	104.4	12,470,552	11,934,417	104.5
名鉄観光サービス(株)	1,488,643	1,666,052	89.4	63,120	57,798	109.2	6,675,585	5,751,807	116.1	8,227,348	7,475,657	110.1
(株)JTB九州	3,580,982	3,783,860	94.6	13,870	26,455	52.4	7,102,193	7,044,314	100.8	10,697,045	10,854,629	98.5
(株)農協観光	586,433	772,957	75.9	45,051	51,996	86.6	4,358,701	4,529,935	96.2	4,990,185	5,354,888	93.2
(株)ジャルパック	8,030,679	8,388,923	95.7	0	0	—	13,951,767	12,855,830	108.5	21,982,446	21,244,753	103.5
(株)読売旅行	556,024	606,638	91.7	0	0	—	3,278,034	3,265,736	100.4	3,834,058	3,872,374	99.0
(株)ジェイアール東海ツアーズ	178,489	151,284	118.0	3,677	2,199	167.2	7,854,052	7,164,616	109.6	8,036,218	7,318,099	109.8
(株)JTBコーポレートセールス	6,397,035	6,718,298	95.2	189,583	503,661	37.6	7,322,619	6,732,001	108.8	13,909,237	13,953,960	99.7
(株)JTB中国四国	2,875,814	2,768,904	103.9	914	1,420	64.4	5,944,020	5,803,533	102.4	8,820,748	8,573,857	102.9
(株)PTS	1,898,342	2,106,276	90.1	0	235	—	2,417,333	2,519,362	96.0	4,315,675	4,625,873	93.3
(株)ジェイティービービジネストラベルソリューションズ	4,315,994	3,872,598	111.4	11,207	603	1858.5	1,802,096	1,752,017	102.9	6,129,297	5,625,218	109.0
(株)ジャルセールス	222,084	162,921	136.3	0	0	—	4,607,283	4,434,579	103.9	4,829,367	4,597,500	105.0
(株)i. JTB	3,652,773	3,603,779	101.4	0	0	—	21,535,747	16,577,704	129.9	25,188,520	20,181,483	124.8
近畿日本ツーリスト個人旅行	6,866,825	7,380,839	93.0	0	876	—	17,967,743	17,423,565	103.1	24,834,568	24,805,280	100.1
ビッグホリデー(株)	510,448	486,842	104.8	0	0	—	6,353,519	5,987,221	106.1	6,863,967	6,474,063	106.0
西鉄旅行(株)	1,467,682	1,595,137	92.0	19,450	21,362	91.0	1,985,895	1,959,589	101.3	3,473,027	3,576,088	97.1
日新航空サービス(株)	3,369,259	4,007,260	84.1	0	0	—	325,229	315,202	103.2	3,694,488	4,322,462	85.5
(株)JTB東北	1,275,183	1,318,123	96.7	18,057	15,509	116.4	3,930,693	3,757,142	104.6	5,223,933	5,090,774	102.6
(株)トラベルプラザインターナショナル	5,488,802	5,216,292	105.2	0	0	—	0	0	—	5,488,802	5,216,292	105.2
(株)JTB北海道	957,870	917,293	104.4	55,915	60,272	92.8	3,356,534	3,348,575	100.2	4,370,319	4,326,140	101.0
(株)JTB関東	3,446,300	3,501,896	98.4	12,528	1,864	672.1	5,806,255	5,540,941	104.8	9,265,083	9,044,701	102.4
小計	225,734,246	236,285,875	95.5	3,126,742	2,916,294	107.2	385,054,760	359,434,539	107.1	613,915,748	598,636,708	102.6

会社名	海外旅行			外国人旅行			国内旅行			合計		
	取扱額 (千円)	前年同月取 扱額(千円)	前年同 月比%	取扱額 (千円)	前年同月取 扱額(千円)	前年同 月比%	取扱額 (千円)	前年同月取 扱額(千円)	前年同 月比%	取扱額 (千円)	前年同月取 扱額(千円)	前年同 月比%
東武トラベル(株)	864,956	1,020,018	84.8	4,765	5,085	93.7	3,095,939	3,297,580	93.9	3,965,660	4,322,683	91.7
(株)タビックスジャパン	675,264	757,379	89.2	0	0	—	2,028,913	1,935,699	104.8	2,704,177	2,693,078	100.4
エムオーツーツーリスト(株)	3,005,437	2,957,033	101.6	18,278	93	19653.8	259,507	299,264	86.7	3,283,222	3,256,390	100.8
(株)阪急阪神ビジネストラベル	2,857,252	2,777,240	102.9	0	0	—	240,201	236,937	101.4	3,097,453	3,014,177	102.8
郵船トラベル(株)	2,269,539	2,177,088	104.2	0	0	—	287,881	295,250	97.5	2,557,420	2,472,338	103.4
(株)JTB関西	4,449,534	4,400,405	101.1	115	305	37.7	7,547,393	7,470,660	101.0	11,997,042	11,871,370	101.1
京王観光(株)	877,244	952,726	92.1	25,753	32,001	80.5	3,062,951	3,010,803	101.7	3,965,948	3,995,530	99.3
沖縄ツーリスト(株)	136,489	131,364	103.9	89,104	84,131	105.9	3,192,767	3,269,137	97.7	3,418,360	3,484,632	98.1
北海道旅客鉄道(株)	109,463	134,169	81.6	0	0	—	1,761,583	1,803,877	97.7	1,871,046	1,938,046	96.5
九州旅客鉄道(株)	150,608	161,882	93.0	0	0	—	2,436,881	2,317,688	105.1	2,587,489	2,479,570	104.4
(株)アールアンドシーツアーズ	1,650,128	2,018,588	81.7	0	0	—	0	0	—	1,650,128	2,018,588	81.7
(株)エヌオーイー	2,170,349	2,099,199	103.4	4,777	0	—	82,722	74,048	111.7	2,257,848	2,173,247	103.9
(株)小田急トラベル	504,175	536,205	94.0	8,848	6,668	132.7	1,478,443	1,514,517	97.6	1,991,466	2,057,390	96.8
(株)JTB東海	3,193,461	3,120,610	102.3	0	17	—	5,419,017	5,100,267	106.2	8,612,478	8,220,894	104.8
(株)日立トラベルビューロー	1,247,134	1,300,953	95.9	6,787	1,670	406.4	736,958	627,981	117.4	1,990,879	1,930,604	103.1
東日観光(株)	448,573	538,461	83.3	89,277	124,367	71.8	602,913	525,142	114.8	1,140,763	1,187,970	96.0
(株)ユナイテッドツアーズ	3,269,483	3,474,607	94.1	0	0	—	0	0	—	3,269,483	3,474,607	94.1
(株)南海国際旅行	419,972	441,157	95.2	34	996	3.4	897,199	920,353	97.5	1,317,205	1,362,506	96.7
(株)フジトラベルサービス	314,912	379,449	83.0	13,898	4,458	311.8	1,777,233	1,717,772	103.5	2,106,043	2,101,679	100.2
(株)JTBグローバルマーケティング&トラベル	27,653	28,101	98.4	2,086,876	1,703,683	122.5	39,441	32,804	120.2	2,153,970	1,764,588	122.1
エムハートツーリスト(株)	596,709	723,230	82.5	1,499	9,809	15.3	859,919	1,008,945	85.2	1,458,127	1,741,984	83.7
京成トラベルサービス(株)	131,384	154,299	85.1	0	0	—	846,671	794,934	106.5	978,055	949,233	103.0
西日本旅客鉄道(株)	0	0	—	0	0	—	331,402	345,061	96.0	331,402	345,061	96.0
楽天トラベル(株)	2,180,500	2,267,908	96.1	220,753	147,139	150.0	42,707,555	37,787,055	113.0	45,108,808	40,202,102	112.2
小計	31,550,219	32,552,071	96.9	2,570,764	2,120,422	121.2	79,693,489	74,385,774	107.1	113,814,472	109,058,267	104.4
合計	257,284,465	268,837,946	95.7	5,697,506	5,036,716	113.1	464,748,249	433,820,313	107.1	727,730,220	707,694,975	102.8

* エイチ・アイ・エスは、前年同月取扱額を含めて(株)エイチ・アイ・エス及び同グループ3社((株)オリオンツアー、(株)ウオリタ、(株)クルーズプラネット)の4社内取引を相殺した取扱額の合計となります。

* (株)ジェイティービービジネストラベルソリューションズと内外航空サービス(株)は前者を存続会社として平成25年6月に合併しています。なお、(株)ジェイティービービジネストラベルソリューションズの前年同月取扱額は両社合算した数値です。

参考1

ジェイティービー(14社計)	62,266,184	64,871,494	96.0	2,662,331	2,603,307	102.3	115,737,205	108,238,498	106.9	180,665,720	175,713,299	102.8
----------------	------------	------------	------	-----------	-----------	-------	-------------	-------------	-------	-------------	-------------	-------

JTBグループ14社計のうち、株式会社ジェイティービーの14社内取引を相殺したものです。

※JTBグループ14社 … (株)ジェイティービー、(株)JTB北海道、(株)JTB東北、(株)JTB関東、(株)JTB首都圏、(株)JTB中部、(株)JTB西日本、(株)JTB中国四国、(株)JTB九州、(株)JTB東海、(株)JTB関西
(株)JTBコーポレートセールス、(株)JTB、(株)JTBグローバルマーケティング&トラベル 以上

参考2

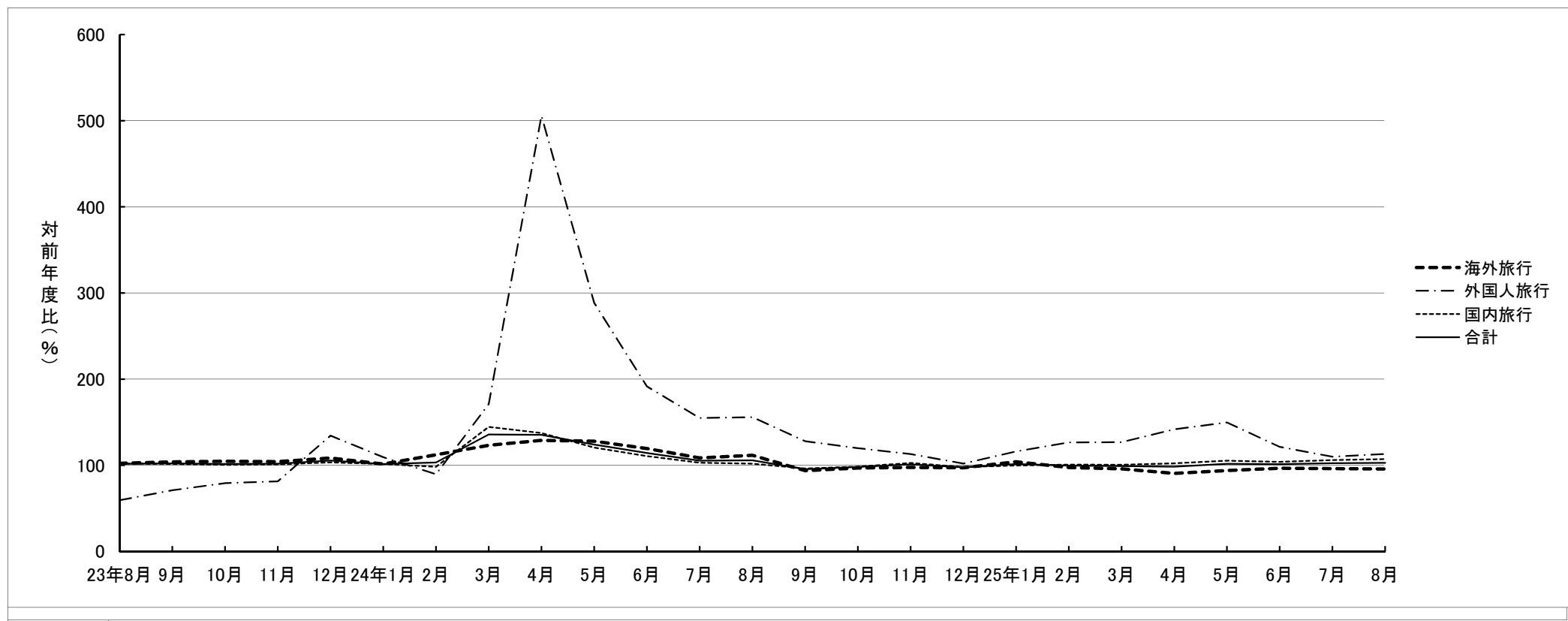
KNT-CTホールディングス(9社計)	18,539,904	21,083,816	87.9	734,177	514,992	142.6	38,714,375	36,691,473	105.5	57,988,456	58,290,281	99.5
---------------------	------------	------------	------	---------	---------	-------	------------	------------	-------	------------	------------	------

KNT-CTホールディングスの9社内取引を相殺したものです。

KNT-CTホールディングス9社…近畿日本ツーリスト(株)、近畿日本ツーリスト北海道、近畿日本ツーリスト東北、近畿日本ツーリスト中国四国、近畿日本ツーリスト九州、ユナイテッドツアーズ(株)、
クラブツーリズム(株)、近畿日本ツーリスト個人旅行(株)、近畿日本ツーリスト個人旅行販売(株)

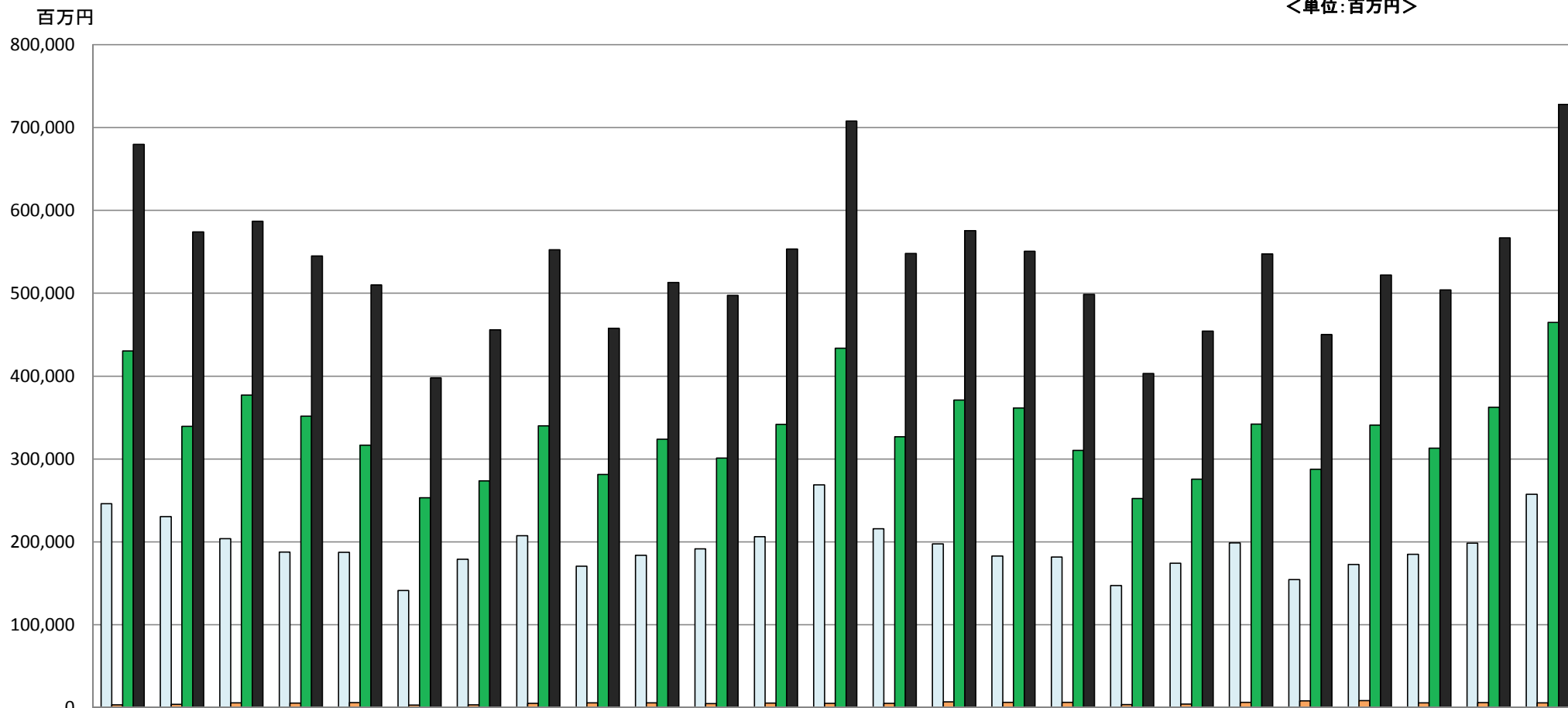
主要旅行業者の総取扱額の対前年同月比の推移
 (平成23年8月から平成25年8月)

	23年8月	9月	10月	11月	12月	24年1月	2月	3月	4月	5月	6月	7月	8月	9月	10月	11月	12月	25年1月	2月	3月	4月	5月	6月	7月	8月
海外旅行	102.3	104.0	104.7	104.2	108.4	101.4	112.2	123.2	128.9	128.0	119.4	108.6	111.6	93.7	96.8	97.5	97.1	104.1	97.4	95.9	90.5	93.9	96.6	96.1	95.7
外国人旅行	59.5	71.0	79.2	81.3	134.3	109.4	89.6	171.1	505.8	288.6	191.6	154.9	155.8	128.0	119.9	113.0	102.0	116.1	126.5	126.8	141.7	149.7	121.4	109.9	113.1
国内旅行	102.0	101.6	100.5	101.0	103.4	101.5	98.2	144.5	137.5	120.6	110.6	103.0	101.9	96.3	98.4	102.7	98.0	99.7	100.7	100.6	102.3	105.3	104.0	106.1	107.1
合計	101.7	102.2	101.6	101.8	105.5	101.5	103.3	135.7	135.4	124.0	114.3	105.4	105.7	95.5	98.1	101.0	97.7	101.4	99.6	99.1	98.4	101.7	101.3	102.4	102.8



主要旅行業者の総取扱額の推移 (平成23年8月から平成25年8月)

<単位:百万円>



	23年8月	9月	10月	11月	12月	24年1月	2月	3月	4月	5月	6月	7月	8月	9月	10月	11月	12月	25年1月	2月	3月	4月	5月	6月	7月	8月
□海外旅行	246,056	230,509	203,909	187,748	187,261	141,462	178,874	207,439	170,560	183,755	191,592	206,399	268,838	215,911	197,427	182,981	181,818	147,277	174,301	198,837	154,383	172,632	185,072	198,406	257,284
■外国人旅行	3,328	4,084	5,856	5,574	6,106	3,099	3,424	5,129	5,682	5,637	4,818	5,389	5,037	5,228	7,021	6,296	6,230	3,599	4,333	6,505	8,053	8,437	5,847	5,920	5,698
■国内旅行	430,279	339,294	377,090	351,806	316,683	253,132	273,607	339,996	281,235	323,728	301,054	341,695	433,820	326,852	371,077	361,466	310,426	252,252	275,587	341,996	287,726	340,962	313,066	362,389	464,748
■合計	679,663	573,887	586,855	545,128	510,050	397,693	455,905	552,564	457,477	513,120	497,464	553,482	707,695	547,991	575,525	550,743	498,474	403,128	454,221	547,338	450,162	522,031	503,985	566,715	727,730