



平成 25 年 11 月 15 日

観 光 庁

主要旅行業者の旅行取扱状況速報

(平成 25 年 9 月分)

○海外旅行は、対前年同月比で 98.8%（8ヶ月連続の減少）となった。一部の旅行会社によると、中国、韓国方面が引き続き低調とのこと。

○外国人旅行は、対前年同月比で 121.6%となった。

○国内旅行は、対前年同月比で 108.7%（8ヶ月連続の増加）となった。

1. 総取扱額

区 分	取扱額（千円）	前年同月取扱額（千円）	前年同月比（%）
海外旅行	208,830,905	211,311,754	98.8
外国人旅行	6,132,729	5,042,739	121.6
国内旅行	351,998,939	323,836,672	108.7
合 計	566,962,573	540,191,165	105.0

（総取扱額は主要旅行業者 57 社の取扱額の合計）

2. 旅行商品ブランド（募集型企画旅行）の取扱状況

区 分	取 扱 額			取 扱 人 数		
	取扱額 （千円）	前年同月 取扱額（千円）	前年同月比 （%）	取扱人数 （人）	前年同月 取扱人数（人）	前年同月比 （%）
海外旅行	70,661,067	71,250,377	99.2	372,660	396,251	94.0
外国人旅行	297,755	184,867	161.1	15,152	10,635	142.5
国内旅行	84,577,695	77,289,044	109.4	3,095,110	2,938,498	105.3
合 計	155,536,517	148,724,288	104.6	3,482,922	3,345,384	104.1

（取扱額は総取扱額の内数）

問い合わせ先：観光庁観光産業課 杉田・小林

代表：03-5253-8111（内線 27-304、27-326）

直通：03-5253-8330 FAX：03-5253-1585

主要旅行業者の旅行取扱状況速報
各社別内訳(平成25年9月分)

NO. 1

会社名	海外旅行			外国人旅行			国内旅行			合計		
	取扱額 (千円)	前年同月取 扱額(千円)	前年同 月比%	取扱額 (千円)	前年同月取 扱額(千円)	前年同 月比%	取扱額 (千円)	前年同月取 扱額(千円)	前年同 月比%	取扱額 (千円)	前年同月取 扱額(千円)	前年同 月比%
(株)ジェイティービー	44,425	42,396	104.8	12,713	691	1839.8	80,276,610	72,826,971	110.2	80,333,748	72,870,058	110.2
近畿日本ツーリスト(株)	4,458,865	4,481,482	99.5	756,157	602,196	125.6	10,768,204	11,029,129	97.6	15,983,226	16,112,807	99.2
(株)日本旅行	12,713,413	11,748,718	108.2	1,341,662	1,264,569	106.1	23,069,358	21,047,345	109.6	37,124,433	34,060,632	109.0
(株)阪急交通社	18,182,054	21,282,240	85.4	23,823	19,534	122.0	13,408,209	11,738,027	114.2	31,614,086	33,039,801	95.7
(株)JTB首都圏	12,961,517	12,768,581	101.5	6,764	28,120	24.1	16,788,085	15,734,566	106.7	29,756,366	28,531,267	104.3
エイチ・アイ・エス(＊)	37,575,962	36,478,008	103.0	0	0	—	3,948,001	2,660,480	148.4	41,523,963	39,138,488	106.1
(株)JTBワールドパッケージ	23,526,779	22,586,463	104.2	0	0	—	0	0	—	23,526,779	22,586,463	104.2
ANAセールス(株)	2,321,076	2,160,942	107.4	104,003	58,346	178.3	16,864,529	15,733,313	107.2	19,289,608	17,952,601	107.4
(株)JTB西日本	5,680,541	6,295,180	90.2	289,751	236,345	122.6	9,714,708	9,605,615	101.1	15,685,000	16,137,140	97.2
トップツアー(株)	2,674,384	2,925,076	91.4	276,132	233,144	118.4	6,287,819	5,670,628	110.9	9,238,335	8,828,848	104.6
クラブツーリズム(株)	5,408,879	5,050,864	107.1	7,515	8,204	91.6	8,271,210	7,436,048	111.2	13,687,604	12,495,116	109.5
日通旅行(株)	3,448,717	5,681,523	60.7	49,727	19,694	252.5	743,740	998,349	74.5	4,242,184	6,699,566	63.3
(株)JTB中部	4,092,605	3,930,943	104.1	132,909	88,677	149.9	5,427,219	5,266,769	103.0	9,652,733	9,286,389	103.9
名鉄観光サービス(株)	1,323,044	1,536,650	86.1	121,773	45,378	268.4	6,581,275	6,191,141	106.3	8,026,092	7,773,169	103.3
(株)JTB九州	3,101,403	3,327,805	93.2	21,149	26,446	80.0	5,835,186	5,583,701	104.5	8,957,738	8,937,952	100.2
(株)農協観光	1,129,489	1,157,323	97.6	83,428	83,023	100.5	5,938,598	5,709,710	104.0	7,151,515	6,950,056	102.9
(株)ジャルパック	6,274,690	6,609,026	94.9	3,031	3,550	85.4	10,079,795	9,275,352	108.7	16,357,516	15,887,928	103.0
(株)読売旅行	659,997	605,646	109.0	0	0	—	3,620,661	3,483,325	103.9	4,280,658	4,088,971	104.7
(株)ジェイアール東海ツアーズ	204,857	143,158	143.1	3,468	3,166	109.5	7,368,123	6,669,419	110.5	7,576,448	6,815,743	111.2
(株)JTBコーポレートセールス	3,981,875	3,491,808	114.0	152,115	268,188	56.7	7,569,835	8,129,887	93.1	11,703,825	11,889,883	98.4
(株)JTB中国四国	2,039,577	2,148,646	94.9	9,033	7,057	128.0	4,825,897	4,380,327	110.2	6,874,507	6,536,030	105.2
(株)PTS	1,066,275	1,234,460	86.4	31,131	19,048	163.4	1,044,028	1,168,174	89.4	2,141,434	2,421,682	88.4
(株)ジェイティービービジネストラベルソリューションズ	4,732,616	4,064,866	116.4	5,102	818	623.7	1,779,841	1,638,513	108.6	6,517,559	5,704,197	114.3
(株)ジャルセールス	143,381	119,740	119.7	0	0	—	3,992,482	3,820,128	104.5	4,135,863	3,939,868	105.0
(株)i. JTB	2,420,790	2,380,546	101.7	0	0	—	11,782,406	8,415,490	140.0	14,203,196	10,796,036	131.6
近畿日本ツーリスト個人旅行	4,633,307	5,442,250	85.1	754	566	133.2	9,525,001	9,061,717	105.1	14,159,062	14,504,533	97.6
ビッグホリデー(株)	402,940	355,929	113.2	0	0	—	4,249,749	3,869,635	109.8	4,652,689	4,225,564	110.1
西鉄旅行(株)	1,559,093	1,679,127	92.9	31,941	10,501	304.2	2,130,206	2,159,090	98.7	3,721,240	3,848,718	96.7
日新航空サービス(株)	3,684,550	4,200,291	87.7	0	0	—	337,833	416,187	81.2	4,022,383	4,616,478	87.1
(株)JTB東北	1,347,930	1,248,778	107.9	29,730	49,995	59.5	3,665,195	3,580,769	102.4	5,042,855	4,879,542	103.3
(株)トラベルプラザインターナショナル	5,310,766	4,800,861	110.6	0	0	—	0	0	—	5,310,766	4,800,861	110.6
(株)JTB北海道	1,171,272	1,089,293	107.5	79,678	33,750	236.1	3,956,596	3,374,482	117.3	5,207,546	4,497,525	115.8
(株)JTB関東	2,160,229	2,455,484	88.0	17,263	6,950	248.4	4,292,524	3,806,764	112.8	6,470,016	6,269,198	103.2
小計	180,437,298	183,524,103	98.3	3,590,752	3,117,956	115.2	294,142,923	270,481,051	108.7	478,170,973	457,123,110	104.6

会社名	海外旅行			外国人旅行			国内旅行			合計		
	取扱額 (千円)	前年同月取 扱額(千円)	前年同 月比%	取扱額 (千円)	前年同月取 扱額(千円)	前年同 月比%	取扱額 (千円)	前年同月取 扱額(千円)	前年同 月比%	取扱額 (千円)	前年同月取 扱額(千円)	前年同 月比%
東武トラベル(株)	612,908	742,093	82.6	3,171	3,888	81.6	3,349,581	3,219,679	104.0	3,965,660	3,965,660	100.0
(株)タビックスジャパン	503,040	719,468	69.9	0	0	—	1,790,918	1,676,012	106.9	2,293,958	2,395,480	95.8
エムオーツーツーリスト(株)	3,004,838	2,775,413	108.3	5,200	5,560	93.5	288,672	327,247	88.2	3,298,710	3,108,220	106.1
(株)阪急阪神ビジネストラベル	2,872,191	2,581,106	111.3	0	0	—	289,094	240,613	120.1	3,161,285	2,821,719	112.0
郵船トラベル(株)	2,788,437	2,506,391	111.3	0	0	—	258,674	224,519	115.2	3,047,111	2,730,910	111.6
(株)JTB関西	2,882,319	2,885,329	99.9	194	246	78.9	4,079,456	3,937,383	103.6	6,961,969	6,822,958	102.0
京王観光(株)	554,951	614,190	90.4	3,295	25,928	12.7	2,001,556	1,995,160	100.3	2,559,802	2,635,278	97.1
沖縄ツーリスト(株)	126,884	227,358	55.8	77,068	35,489	217.2	2,342,628	2,127,384	110.1	2,546,580	2,390,231	106.5
北海道旅客鉄道(株)	173,619	140,726	123.4	0	0	—	1,621,405	1,726,807	93.9	1,795,024	1,867,533	96.1
九州旅客鉄道(株)	135,382	156,874	86.3	0	0	—	2,194,000	2,031,627	108.0	2,329,382	2,188,501	106.4
(株)アールアンドシーツアーズ	1,262,830	1,336,785	94.5	0	0	—	0	0	—	1,262,830	1,336,785	94.5
(株)エヌオーイー	2,777,361	2,253,527	123.2	27,046	0	—	76,144	64,890	117.3	2,880,551	2,318,417	124.2
(株)小田急トラベル	372,203	397,721	93.6	10,115	3,826	264.4	1,369,257	1,404,800	97.5	1,751,575	1,806,347	97.0
(株)JTB東海	2,118,763	2,046,188	103.5	0	75	—	2,950,637	2,676,168	110.3	5,069,400	4,722,431	107.3
(株)日立トラベルビューロー	1,654,328	1,698,856	97.4	8,133	4,121	197.4	804,548	683,891	117.6	2,467,009	2,386,868	103.4
東日観光(株)	575,116	519,123	110.8	141,695	85,732	165.3	827,349	841,167	98.4	1,544,160	1,446,022	106.8
(株)ユナイテッドツアーズ	2,725,658	3,114,164	87.5	0	0	—	0	0	—	2,725,658	3,114,164	87.5
(株)南海国際旅行	446,618	386,598	115.5	1,894	1,506	125.8	927,935	874,761	106.1	1,376,447	1,262,865	109.0
(株)フジトラベルサービス	314,488	309,283	101.7	3,156	5,856	53.9	1,143,450	1,141,898	100.1	1,461,094	1,457,037	100.3
(株)JTBグローバルマーケティング&トラベル	18,988	47,534	39.9	2,075,783	1,629,678	127.4	43,938	31,053	141.5	2,138,709	1,708,265	125.2
エムハートツーリスト(株)	843,285	739,794	114.0	3,229	1,963	164.5	988,997	1,017,532	97.2	1,835,511	1,759,289	104.3
京成トラベルサービス(株)	145,277	125,425	115.8	0	0	—	886,998	843,793	105.1	1,032,275	969,218	106.5
西日本旅客鉄道(株)	0	0	—	0	0	—	322,830	314,252	102.7	322,830	314,252	102.7
楽天トラベル(株)	1,484,123	1,463,705	101.4	181,998	120,915	150.5	29,297,949	25,954,985	112.9	30,964,070	27,539,605	112.4
小計	28,393,607	27,787,651	102.2	2,541,977	1,924,783	132.1	57,856,016	53,355,621	108.4	88,791,600	83,068,055	106.9
合計	208,830,905	211,311,754	98.8	6,132,729	5,042,739	121.6	351,998,939	323,836,672	108.7	566,962,573	540,191,165	105.0

* エイチ・アイ・エスは、前年同月取扱額を含めて(株)エイチ・アイ・エス及び同グループ3社((株)オリオンツアー、(株)ウオリタ、(株)クルーズプラネット)の4社内取引を相殺した取扱額の合計となります。

* (株)ジェイティービービジネストラベルソリューションズと内外航空サービス(株)は前者を存続会社として平成25年6月に合併しています。なお、(株)ジェイティービービジネストラベルソリューションズの前年同月取扱額は両社合算した数値です。

参考1

ジェイティービー(14社計)	44,022,235	44,158,510	99.7	2,827,082	2,376,218	119.0	80,276,610	72,826,971	110.2	127,125,927	119,361,699	106.5
----------------	------------	------------	------	-----------	-----------	-------	------------	------------	-------	-------------	-------------	-------

JTBグループ14社計のうち、株式会社ジェイティービーの14社内取引を相殺したものです。

※JTBグループ14社 … (株)ジェイティービー、(株)JTB北海道、(株)JTB東北、(株)JTB関東、(株)JTB首都圏、(株)JTB中部、(株)JTB西日本、(株)JTB中国四国、(株)JTB九州、(株)JTB東海、(株)JTB関西
(株)JTBコーポレートセールス、(株)JTB、(株)JTBグローバルマーケティング&トラベル 以上

参考2

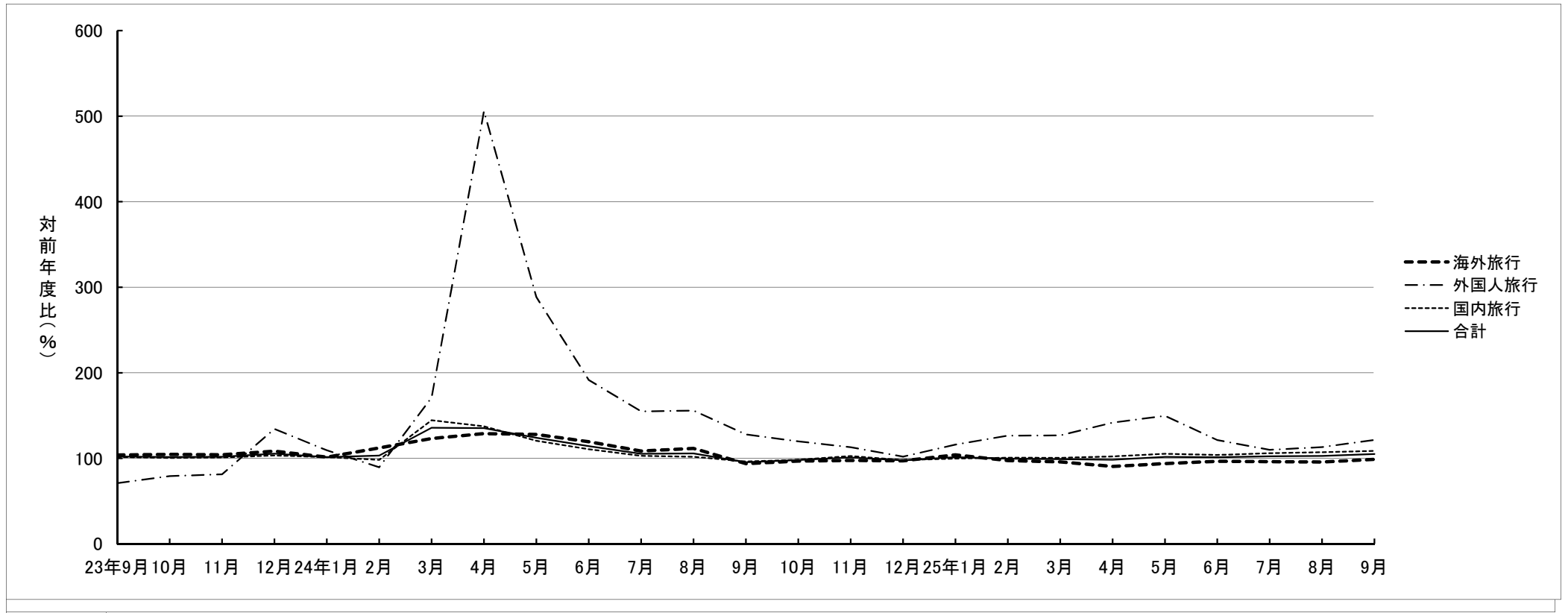
KNT-CTホールディングス(9社計)	16,254,303	17,691,985	91.9	764,426	610,966	125.1	27,978,142	27,499,113	101.7	44,996,871	45,802,064	98.2
---------------------	------------	------------	------	---------	---------	-------	------------	------------	-------	------------	------------	------

KNT-CTホールディングスの9社内取引を相殺したものです。

KNT-CTホールディングス9社…近畿日本ツーリスト(株)、近畿日本ツーリスト北海道、近畿日本ツーリスト東北、近畿日本ツーリスト中国四国、近畿日本ツーリスト九州、ユナイテッドツアーズ(株)、クラブツーリズム(株)、近畿日本ツーリスト個人旅行(株)、近畿日本ツーリスト個人旅行販売(株)

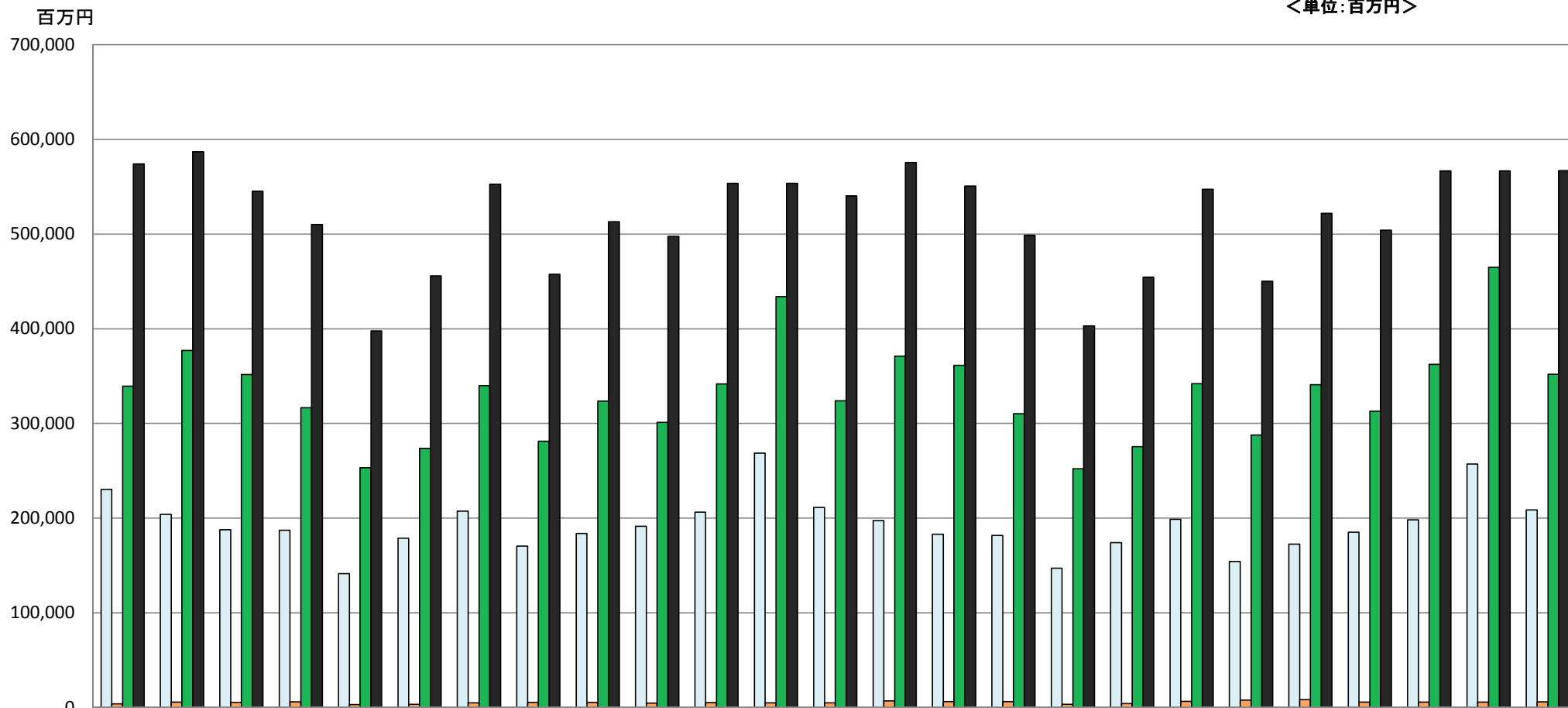
主要旅行業者の総取扱額の対前年同月比の推移
 (平成23年9月から平成25年9月)

	23年9月	10月	11月	12月	24年1月	2月	3月	4月	5月	6月	7月	8月	9月	10月	11月	12月	25年1月	2月	3月	4月	5月	6月	7月	8月	9月
海外旅行	104.0	104.7	104.2	108.4	101.4	112.2	123.2	128.9	128.0	119.4	108.6	111.6	93.7	96.8	97.5	97.1	104.1	97.4	95.9	90.5	93.9	96.6	96.1	95.7	98.8
外国人旅行	71.0	79.2	81.3	134.3	109.4	89.6	171.1	505.8	288.6	191.6	154.9	155.8	128.0	119.9	113.0	102.0	116.1	126.5	126.8	141.7	149.7	121.4	109.9	113.1	121.6
国内旅行	101.6	100.5	101.0	103.4	101.5	98.2	144.5	137.5	120.6	110.6	103.0	101.9	96.3	98.4	102.7	98.0	99.7	100.7	100.6	102.3	105.3	104.0	106.1	107.1	108.7
合計	102.2	101.6	101.8	105.5	101.5	103.3	135.7	135.4	124.0	114.3	105.4	105.7	95.5	98.1	101.0	97.7	101.4	99.6	99.1	98.4	101.7	101.3	102.4	102.8	105.0



主要旅行業者の総取扱額の推移 (平成23年9月から平成25年9月)

<単位:百万円>



	23年9月	10月	11月	12月	24年1月	2月	3月	4月	5月	6月	7月	8月	9月	10月	11月	12月	25年1月	2月	3月	4月	5月	6月	7月	8月	9月
□海外旅行	230,509	203,909	187,748	187,261	141,462	178,874	207,439	170,560	183,755	191,592	206,399	268,838	211,312	197,427	182,981	181,818	147,277	174,301	198,837	154,383	172,632	185,072	198,406	257,284	208,831
■外国人旅行	4,084	5,856	5,574	6,106	3,099	3,424	5,129	5,682	5,637	4,818	5,389	5,037	5,043	7,021	6,296	6,230	3,599	4,333	6,505	8,053	8,437	5,847	5,920	5,698	6,133
■国内旅行	339,294	377,090	351,806	316,683	253,132	273,607	339,996	281,235	323,728	301,054	341,695	433,820	323,837	371,077	361,466	310,426	252,252	275,587	341,996	287,726	340,962	313,066	362,389	464,748	351,999
■合計	573,887	586,855	545,128	510,050	397,693	455,905	552,564	457,477	513,120	497,464	553,483	553,482	540,191	575,525	550,743	498,474	403,128	454,221	547,338	450,162	522,031	503,985	566,715	566,715	566,963