

第4回気候変動による水資源への影響検討会  
今年度の検討状況について  
参考資料

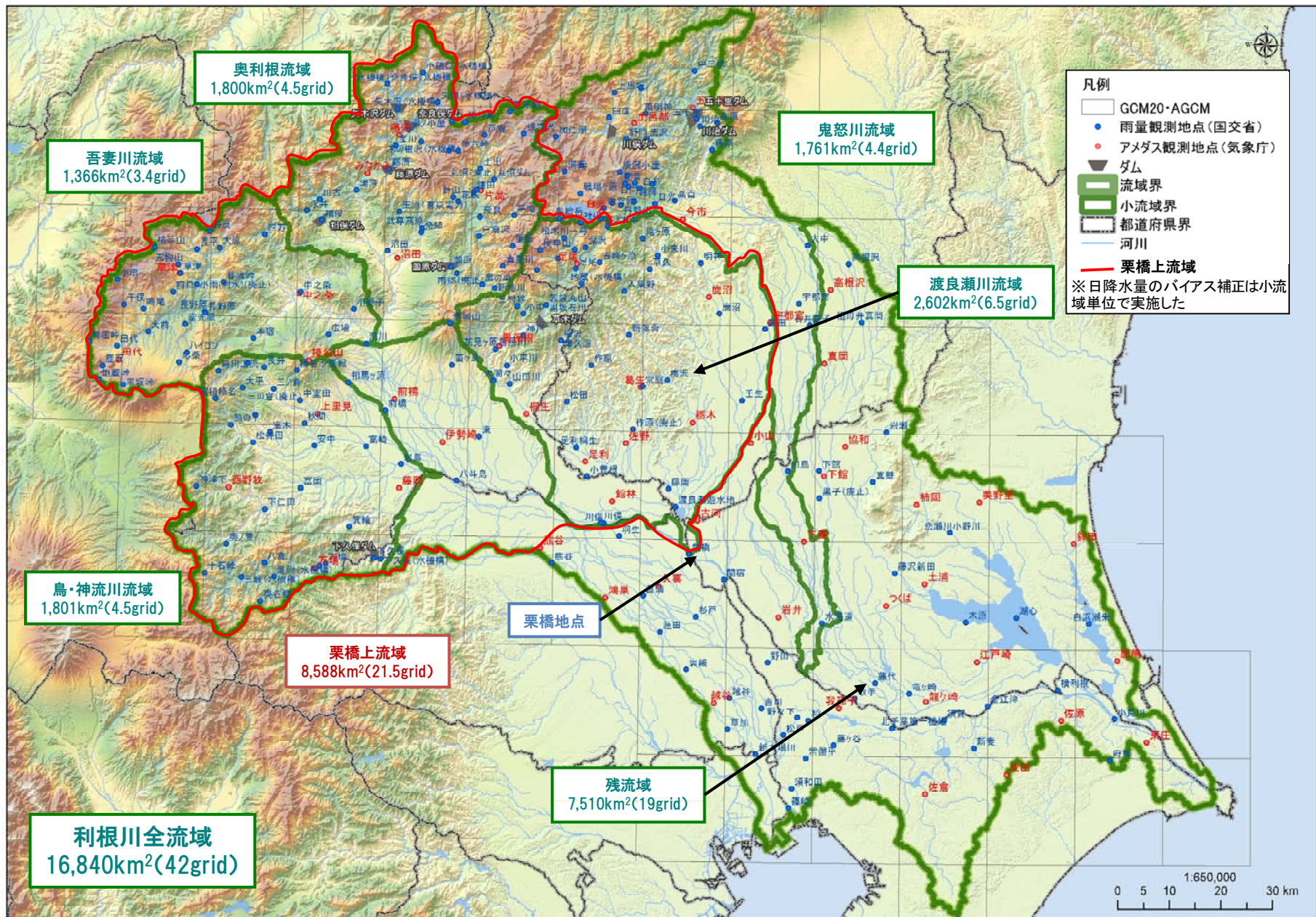
平成25年11月18日

# 資料構成(目次)

- |                |     |
|----------------|-----|
| 1. 検討対象流域(利根川) | P.2 |
| 2. 検討対象流域(吉野川) | P.3 |
| 3. 検討対象流域(筑後川) | P.4 |

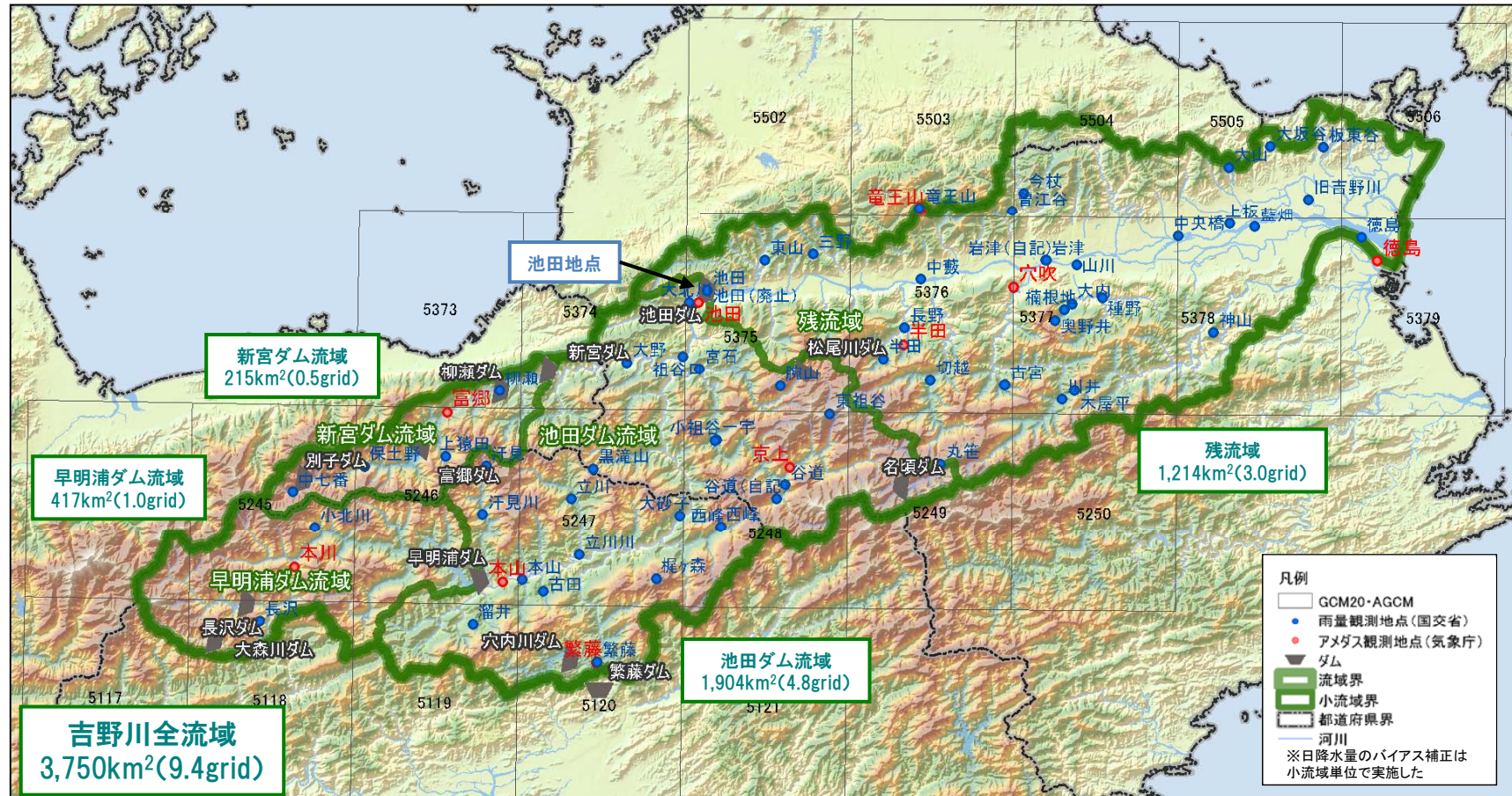
# 1. 検討対象流域(利根川)

## ■対象流域概要(利根川の流域分割図)



## 2. 検討対象流域(吉野川)

### ■対象流域概要(吉野川の流域分割図)



### 3. 検討対象流域(筑後川)

#### ■対象流域概要(筑後川の流域分割図)

