

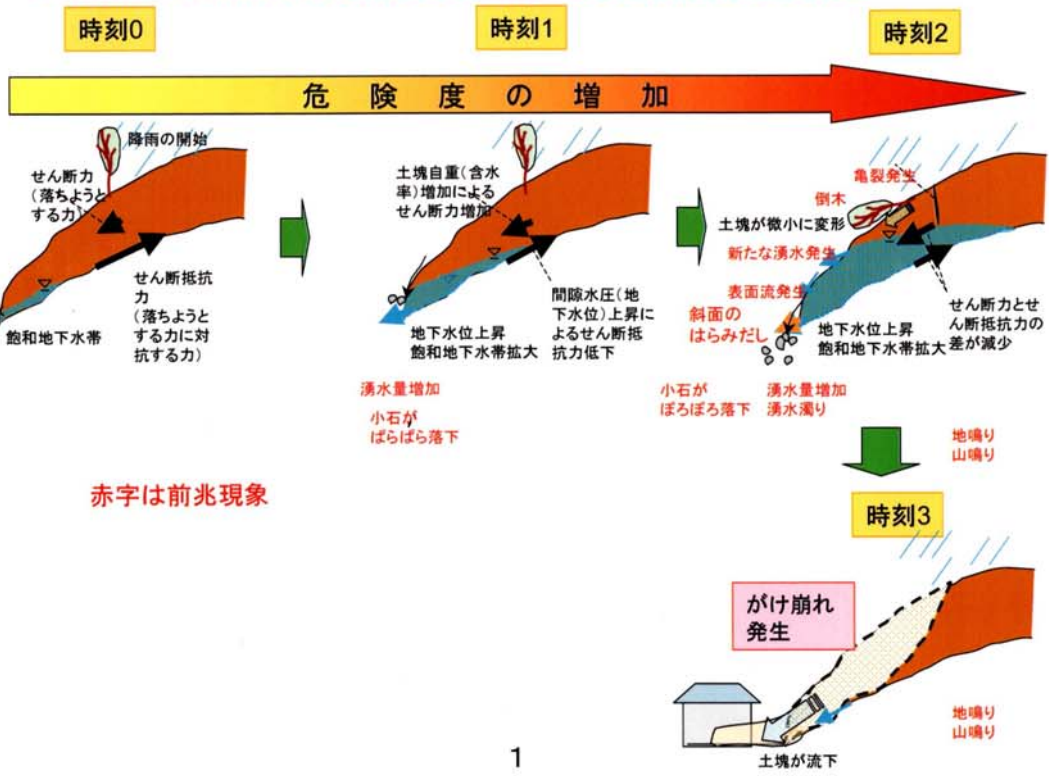
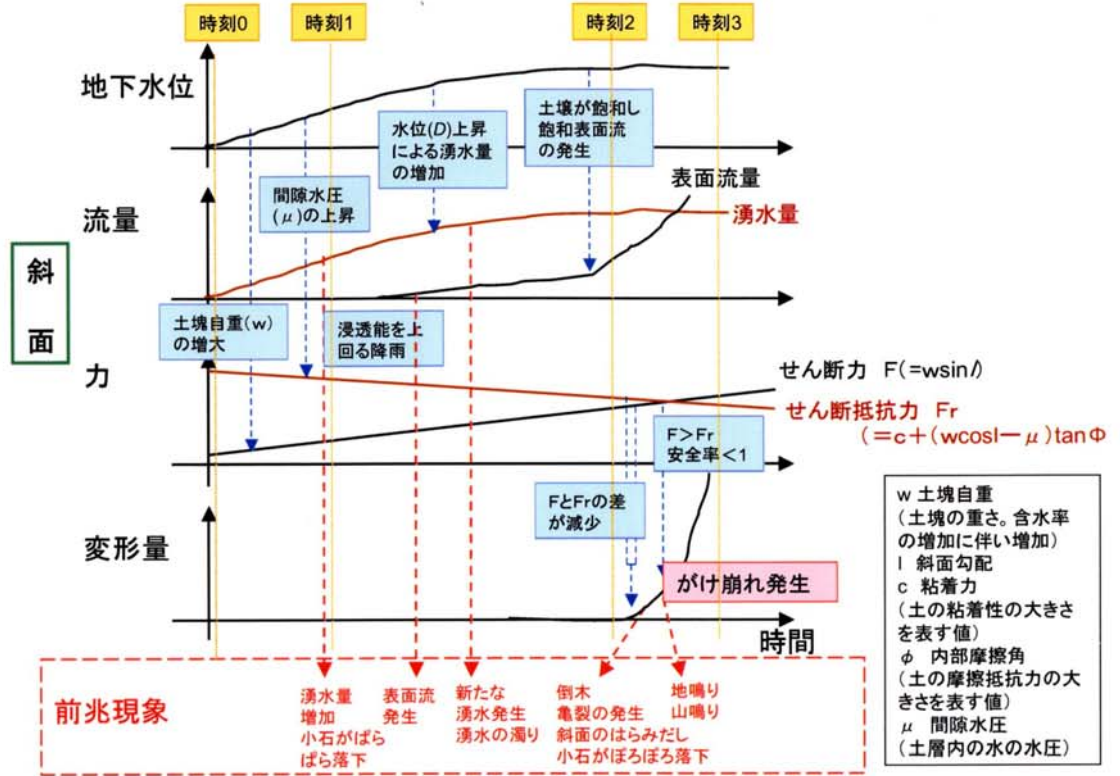
第2回 土砂災害警戒避難に関わる前兆現象情報検討会 (説明資料)

平成18年3月17日

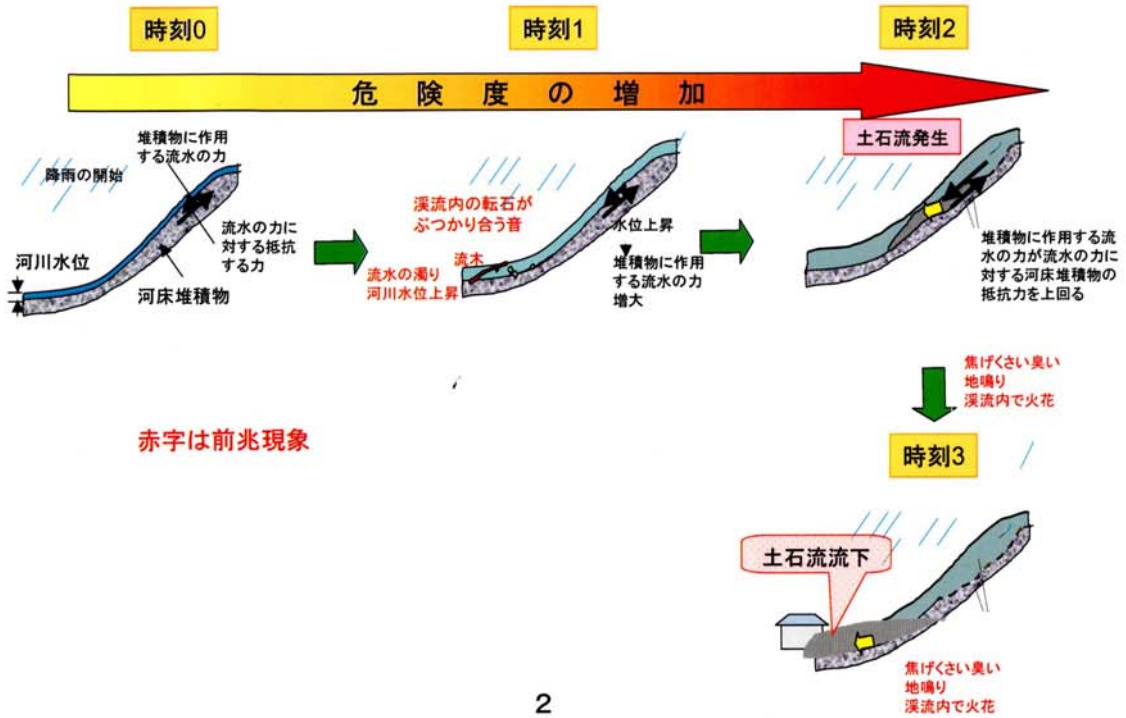
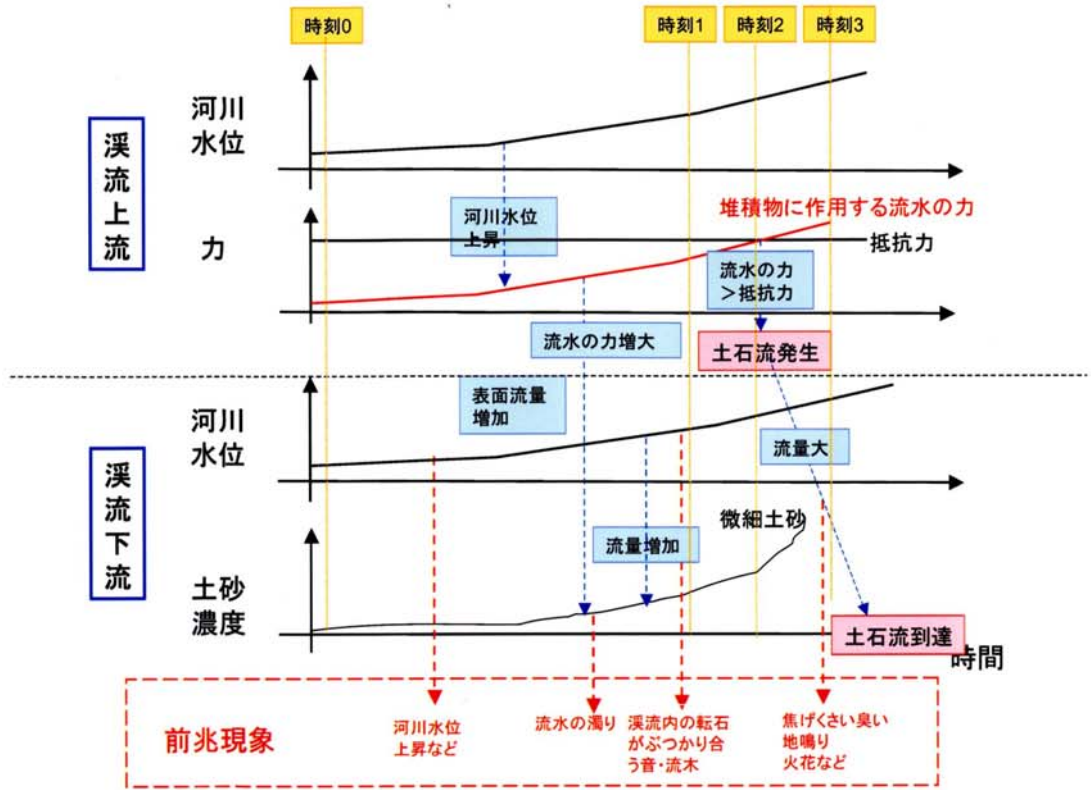
国土交通省 河川局砂防部

財団法人砂防・地すべり技術センター

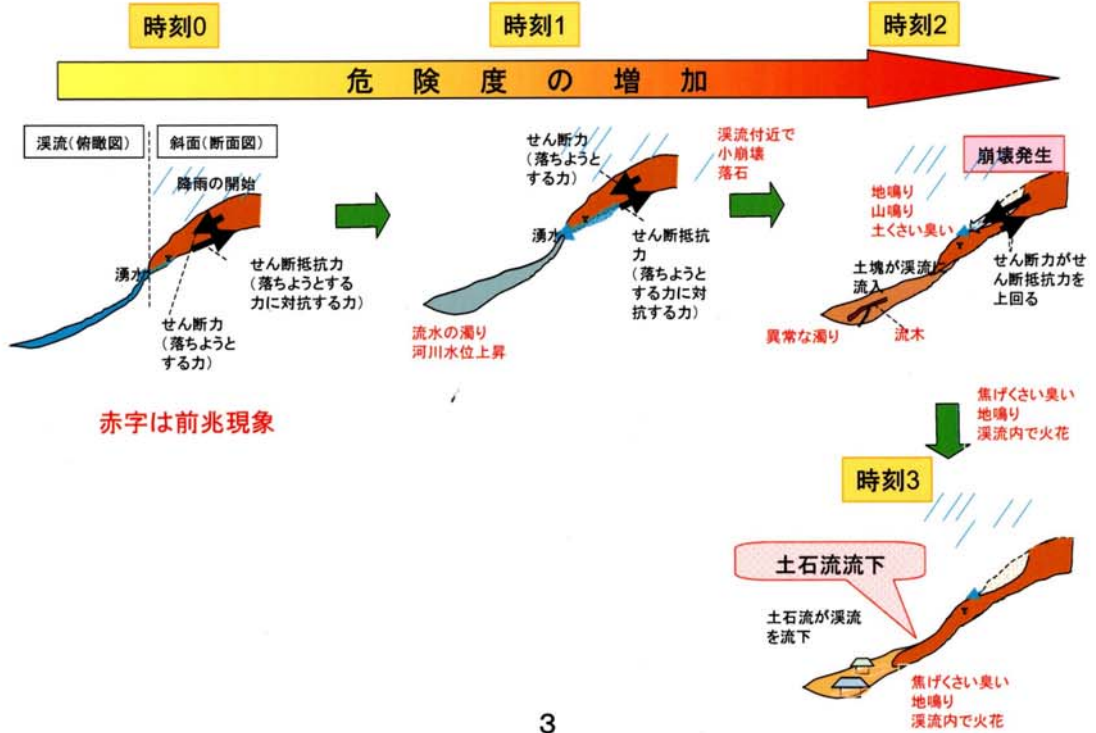
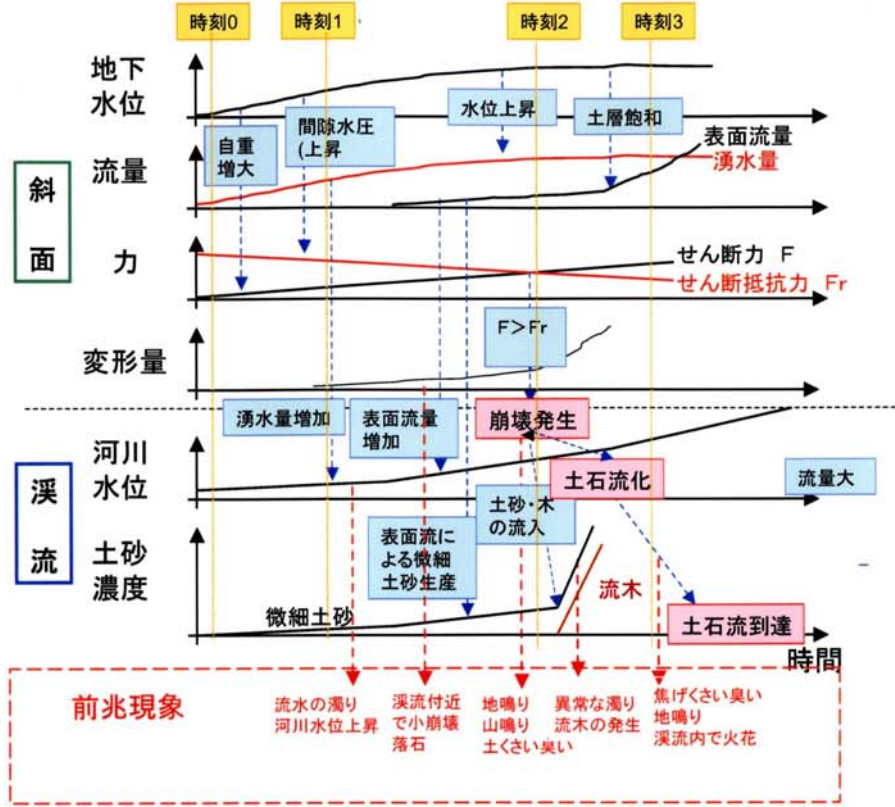
土砂災害発生までのプロセスと前兆現象(がけ崩れ)



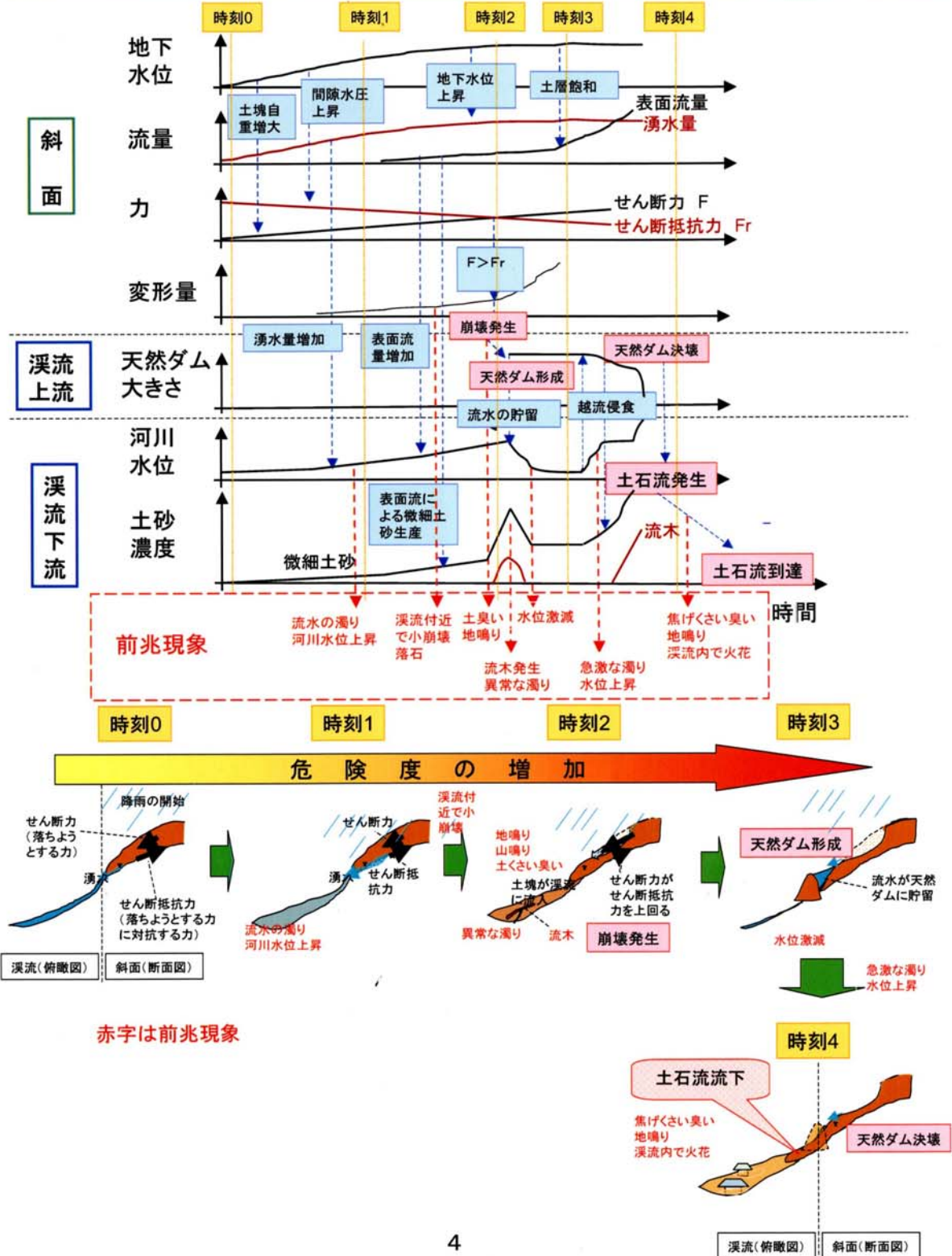
土砂災害発生までのプロセスと前兆現象(土石流・河床堆積物移動型)



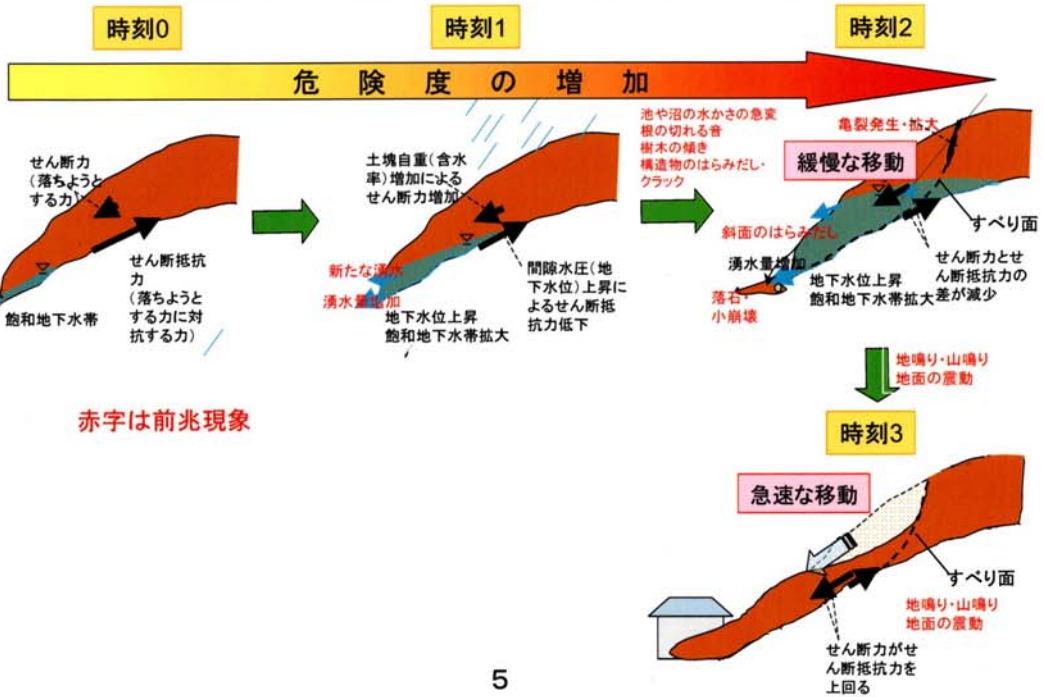
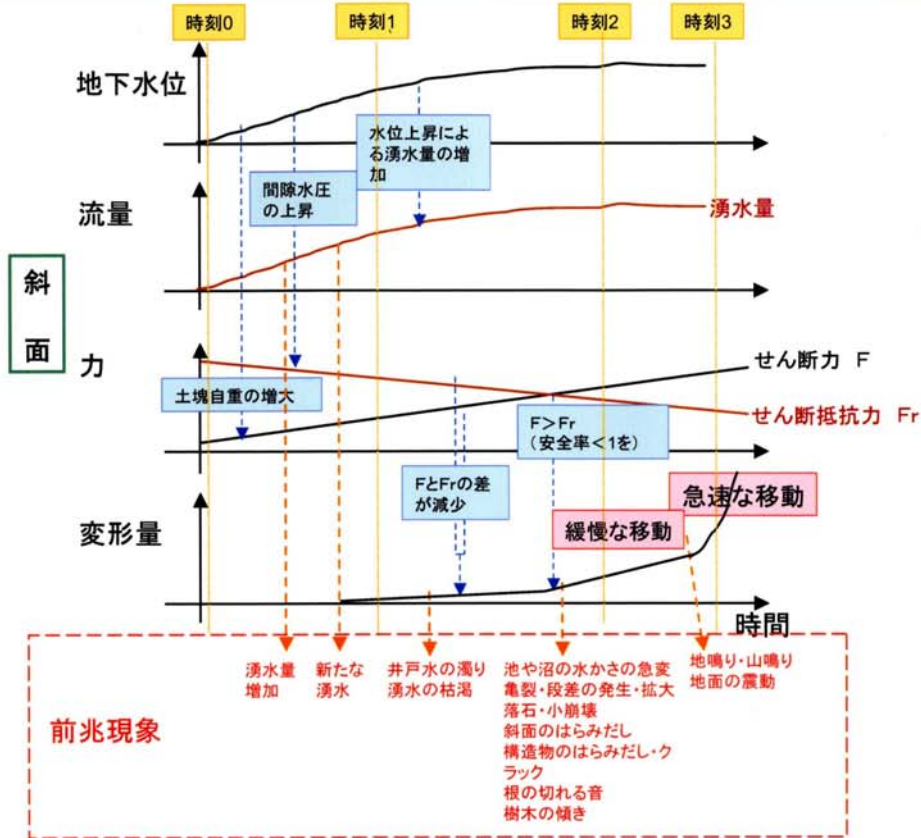
土砂災害発生までのプロセスと前兆現象(土石流・山腹崩壊型)



土砂災害発生までのプロセスと前兆現象(土石流・天然ダム決壊型)



土砂災害発生までのプロセスと前兆現象(地すべり)



赤字は前兆現象