



平成 25 年 12 月 17 日

観 光 庁

## 主要旅行業者の旅行取扱状況速報

(平成 25 年 10 月分)

○海外旅行は、対前年同月比で 106.3% (9ヶ月ぶりの増加) となった。一方で、一部の旅行会社によると、中国、韓国方面が引き続き低調とのこと。

○外国人旅行は、対前年同月比で 121.1% となった。

○国内旅行は、対前年同月比で 104.5% (9ヶ月連続の増加) となった。

### 1. 総取扱額

区 分	取扱額 (千円)	前年同月取扱額 (千円)	前年同月比 (%)
海外旅行	204,172,846	192,014,228	106.3
外国人旅行	8,408,045	6,944,316	121.1
国内旅行	382,329,268	365,742,603	104.5
合 計	594,910,159	564,701,147	105.3

(総取扱額は主要旅行業者 57 社の取扱額の合計)

### 2. 旅行商品ブランド (募集型企画旅行) の取扱状況

区 分	取 扱 額			取 扱 人 数		
	取扱額 (千円)	前年同月取扱額 (千円)	前年同月比 (%)	取扱人数 (人)	前年同月取扱人数 (人)	前年同月比 (%)
海外旅行	72,540,781	65,037,537	111.5	362,001	338,040	107.1
外国人旅行	410,605	258,784	158.7	20,214	13,637	148.2
国内旅行	81,560,039	77,461,417	105.3	3,068,083	2,995,921	102.4
合 計	154,511,425	142,757,738	108.2	3,450,298	3,347,598	103.1

(取扱額は総取扱額の内数)

問い合わせ先：観光庁観光産業課 杉田・小林  
代表：03-5253-8111 (内線 27-304、27-326)  
直通：03-5253-8330 FAX：03-5253-1585

主要旅行業者の旅行取扱状況速報  
各社別内訳(平成25年10月分)

NO. 1

会社名	海外旅行			外国人旅行			国内旅行			合計		
	取扱額 (千円)	前年同月取 扱額(千円)	前年同 月比%	取扱額 (千円)	前年同月取 扱額(千円)	前年同 月比%	取扱額 (千円)	前年同月取 扱額(千円)	前年同 月比%	取扱額 (千円)	前年同月取 扱額(千円)	前年同 月比%
(株)ジェイティービー	5,036	22,754	22.1	1,208	244	495.1	88,242,453	84,221,135	104.8	88,248,697	84,244,133	104.8
近畿日本ツーリスト(株)	5,837,750	5,629,713	103.7	738,329	688,902	107.2	13,792,929	13,829,066	99.7	20,369,008	20,147,681	101.1
(株)日本旅行	13,816,326	13,442,971	102.8	1,581,720	996,777	158.7	23,629,744	22,833,997	103.5	39,027,790	37,273,745	104.7
(株)阪急交通社	18,832,518	20,354,215	92.5	131,802	64,122	205.5	15,281,867	12,764,135	119.7	34,246,187	33,182,472	103.2
(株)JTB首都圏	11,825,323	10,288,495	114.9	12,702	26,105	48.7	15,387,253	15,240,284	101.0	27,225,278	25,554,884	106.5
エイチ・アイ・エス(＊)	29,055,895	25,980,386	111.8	0	0	—	3,085,536	2,545,703	121.2	32,141,431	28,526,089	112.7
(株)JTBワールドバケーションズ	23,933,097	20,414,062	117.2	0	0	—	0	0	—	23,933,097	20,414,062	117.2
ANAセールス(株)	2,060,875	1,833,070	112.4	109,847	56,609	194.0	16,031,592	15,775,690	101.6	18,202,314	17,665,369	103.0
(株)JTB西日本	5,265,524	5,065,321	104.0	240,238	474,026	50.7	10,133,425	9,693,576	104.5	15,639,187	15,232,923	102.7
トップツアー(株)	2,854,755	2,917,812	97.8	443,276	337,203	131.5	9,113,281	9,547,028	95.5	12,411,312	12,802,043	96.9
クラブツーリズム(株)	6,384,096	6,075,918	105.1	14,261	6,291	226.7	11,760,481	10,497,459	112.0	18,158,838	16,579,668	109.5
日通旅行(株)	3,502,499	3,722,227	94.1	52,275	90,363	57.9	940,934	914,320	102.9	4,495,708	4,726,910	95.1
(株)JTB中部	4,078,278	3,787,923	107.7	291,447	227,069	128.4	7,350,870	7,466,243	98.5	11,720,595	11,481,235	102.1
名鉄観光サービス(株)	1,656,508	1,853,045	89.4	117,703	54,437	216.2	8,344,065	8,166,807	102.2	10,118,276	10,074,289	100.4
(株)JTB九州	3,945,964	3,440,945	114.7	23,419	50,149	46.7	7,267,108	6,705,223	108.4	11,236,491	10,196,317	110.2
(株)農協観光	1,504,429	1,410,619	106.7	106,617	65,463	162.9	6,942,866	7,634,526	90.9	8,553,912	9,110,608	93.9
(株)ジャルパック	6,381,706	6,074,063	105.1	7,516	3,617	207.8	9,121,606	8,294,368	110.0	15,510,828	14,372,048	107.9
(株)読売旅行	702,819	928,720	75.7	55,376	3,404	1626.8	4,316,635	4,565,993	94.5	5,074,830	5,498,117	92.3
(株)ジェイアール東海ツアーズ	143,692	145,509	98.8	5,217	4,306	121.2	8,548,840	7,767,713	110.1	8,697,749	7,917,528	109.9
(株)JTBコーポレートセールス	5,287,197	5,067,935	104.3	258,454	192,813	134.0	10,138,491	9,950,900	101.9	15,684,142	15,211,648	103.1
(株)JTB中国四国	2,720,200	2,448,245	111.1	6,476	11,412	56.7	6,697,028	6,231,143	107.5	9,423,704	8,690,800	108.4
(株)PTS	1,114,070	1,129,420	98.6	9,595	11,327	84.7	850,679	921,151	92.3	1,974,344	2,061,898	95.8
(株)ジェイティービービジネストラベルソリューションズ	4,888,484	4,239,834	115.3	16,019	10,544	151.9	1,988,874	1,818,707	109.4	6,893,377	6,069,085	113.6
(株)ジャルセールス	114,185	99,043	115.3	0	0	—	3,814,598	3,823,403	99.8	3,928,783	3,922,446	100.2
(株)i. JTB	1,535,429	1,383,308	111.0	0	0	—	10,196,554	7,984,117	127.7	11,731,983	9,367,425	125.2
近畿日本ツーリスト個人旅行	3,938,629	4,013,464	98.1	0	225	—	8,663,759	8,431,154	102.8	12,602,388	12,444,843	101.3
ビッグホリデー(株)	392,322	354,937	110.5	0	0	—	4,192,441	4,138,435	101.3	4,584,763	4,493,372	102.0
西鉄旅行(株)	1,505,867	1,512,391	99.6	44,266	13,656	324.2	2,236,552	2,418,972	92.5	3,786,685	3,945,019	96.0
日新航空サービス(株)	3,937,071	3,770,371	104.4	0	0	—	373,877	396,615	94.3	4,310,948	4,166,986	103.5
(株)JTB東北	1,485,683	1,247,826	119.1	103,342	42,462	243.4	4,420,598	4,954,016	89.2	6,009,623	6,244,304	96.2
(株)トラベルプラザインターナショナル	3,861,151	3,559,580	108.5	0	0	—	0	0	—	3,861,151	3,559,580	108.5
(株)JTB北海道	1,335,100	1,410,594	94.6	78,643	23,305	337.5	5,157,582	4,594,345	112.3	6,571,325	6,028,244	109.0
(株)JTB関東	2,977,684	2,566,030	116.0	15,526	4,578	339.1	6,237,058	6,135,490	101.7	9,230,268	8,706,098	106.0
小計	176,880,162	166,190,746	106.4	4,465,274	3,459,409	129.1	324,259,576	310,261,714	104.5	505,605,012	479,911,869	105.4

会社名	海外旅行			外国人旅行			国内旅行			合計		
	取扱額 (千円)	前年同月取 扱額(千円)	前年同 月比%	取扱額 (千円)	前年同月取 扱額(千円)	前年同 月比%	取扱額 (千円)	前年同月取 扱額(千円)	前年同 月比%	取扱額 (千円)	前年同月取 扱額(千円)	前年同 月比%
東武トラベル(株)	601,908	639,373	94.1	10,749	4,710	228.2	3,518,947	3,832,130	91.8	4,131,604	4,476,213	92.3
(株)タビックスジャパン	524,679	590,290	88.9	0	0	—	2,457,027	2,413,149	101.8	2,981,706	3,003,439	99.3
エムオーツーツーリスト(株)	3,232,262	3,045,230	106.1	11,688	4,055	288.2	314,063	348,639	90.1	3,558,013	3,397,924	104.7
(株)阪急阪神ビジネストラベル	3,108,547	2,896,147	107.3	0	0	—	299,873	309,506	96.9	3,408,420	3,205,653	106.3
郵船トラベル(株)	2,560,191	2,301,489	111.2	0	0	—	178,487	198,130	90.1	2,738,678	2,499,619	109.6
(株)JTB関西	2,713,360	2,579,160	105.2	16	385	4.2	3,669,914	3,664,323	100.2	6,383,290	6,243,868	102.2
京王観光(株)	382,194	396,929	96.3	74,828	66,195	113.0	1,566,762	1,651,412	94.9	2,023,784	2,114,536	95.7
沖縄ツーリスト(株)	219,671	140,909	155.9	93,973	61,487	152.8	2,251,080	2,226,313	101.1	2,564,724	2,428,709	105.6
北海道旅客鉄道(株)	179,960	150,809	119.3	0	0	—	1,743,333	1,831,891	95.2	1,923,293	1,982,700	97.0
九州旅客鉄道(株)	132,440	132,993	99.6	0	0	—	2,297,666	2,298,981	99.9	2,430,106	2,431,974	99.9
(株)アールアンドシーツアーズ	1,229,495	1,449,078	84.8	0	0	—	0	0	—	1,229,495	1,449,078	84.8
(株)エヌオーイー	2,490,858	2,014,649	123.6	10,469	0	—	93,996	90,000	104.4	2,595,323	2,104,649	123.3
(株)小田急トラベル	309,181	330,501	93.5	12,209	6,470	188.7	1,492,147	1,561,032	95.6	1,813,537	1,898,003	95.5
(株)JTB東海	2,450,249	2,146,835	114.1	0	54	—	2,972,584	2,970,137	100.1	5,422,833	5,117,026	106.0
(株)日立トラベルビューロー	1,644,037	1,534,190	107.2	9,792	3,717	263.4	806,498	800,021	100.8	2,460,327	2,337,928	105.2
東日観光(株)	475,344	485,673	97.9	130,222	190,775	68.3	1,259,400	1,146,355	109.9	1,864,966	1,822,803	102.3
(株)ユナイテッドツアーズ	2,158,062	2,361,233	91.4	0	0	—	0	0	—	2,158,062	2,361,233	91.4
(株)南海国際旅行	377,122	350,019	107.7	9,875	4,941	199.9	1,036,757	986,161	105.1	1,423,754	1,341,121	106.2
(株)フジトラベルサービス	281,943	270,538	104.2	8,648	11,826	73.1	1,235,035	1,255,824	98.3	1,525,626	1,538,188	99.2
(株)JTBグローバルマーケティング&トラベル	133,399	21,878	609.7	3,298,526	2,957,701	111.5	33,573	73,100	45.9	3,465,498	3,052,679	113.5
エムハートツーリスト(株)	692,254	692,635	99.9	9,338	10,844	86.1	1,022,493	1,143,763	89.4	1,724,085	1,847,242	93.3
京成トラベルサービス(株)	161,791	138,184	117.1	0	0	—	861,217	839,386	102.6	1,023,008	977,570	104.6
西日本旅客鉄道(株)	0	0	—	0	0	—	357,530	382,675	93.4	357,530	382,675	93.4
楽天トラベル(株)	1,233,737	1,154,740	106.8	262,438	161,747	162.3	28,601,310	25,457,961	112.3	30,097,485	26,774,448	112.4
小計	27,292,684	25,823,482	105.7	3,942,771	3,484,907	113.1	58,069,692	55,480,889	104.7	89,305,147	84,789,278	105.3
合計	204,172,846	192,014,228	106.3	8,408,045	6,944,316	121.1	382,329,268	365,742,603	104.5	594,910,159	564,701,147	105.3

\* エイチ・アイ・エスは、前年同月取扱額を含めて(株)エイチ・アイ・エス及び同グループ3社((株)オリオンツアー、(株)ウオリタ、(株)クルーズプラネット)の4社内取引を相殺した取扱額の合計となります。

\* (株)ジェイティービービジネストラベルソリューションズと内外航空サービス(株)は前者を存続会社として平成25年6月に合併しています。なお、(株)ジェイティービービジネストラベルソリューションズの前年同月取扱額は両社合算した数値です。

参考1

ジェイティービー(14社計)	45,758,427	41,477,249	110.3	4,329,997	4,010,303	108.0	88,242,453	84,221,135	104.8	138,330,877	129,708,687	106.6
----------------	------------	------------	-------	-----------	-----------	-------	------------	------------	-------	-------------	-------------	-------

JTBグループ14社計のうち、株式会社ジェイティービーの14社内取引を相殺したものです。

※JTBグループ14社 … (株)ジェイティービー、(株)JTB北海道、(株)JTB東北、(株)JTB関東、(株)JTB首都圏、(株)JTB中部、(株)JTB西日本、(株)JTB中国四国、(株)JTB九州、(株)JTB東海、(株)JTB関西  
(株)JTBコーポレートセールス、(株)JTB、(株)JTBグローバルマーケティング&トラベル 以上

参考2

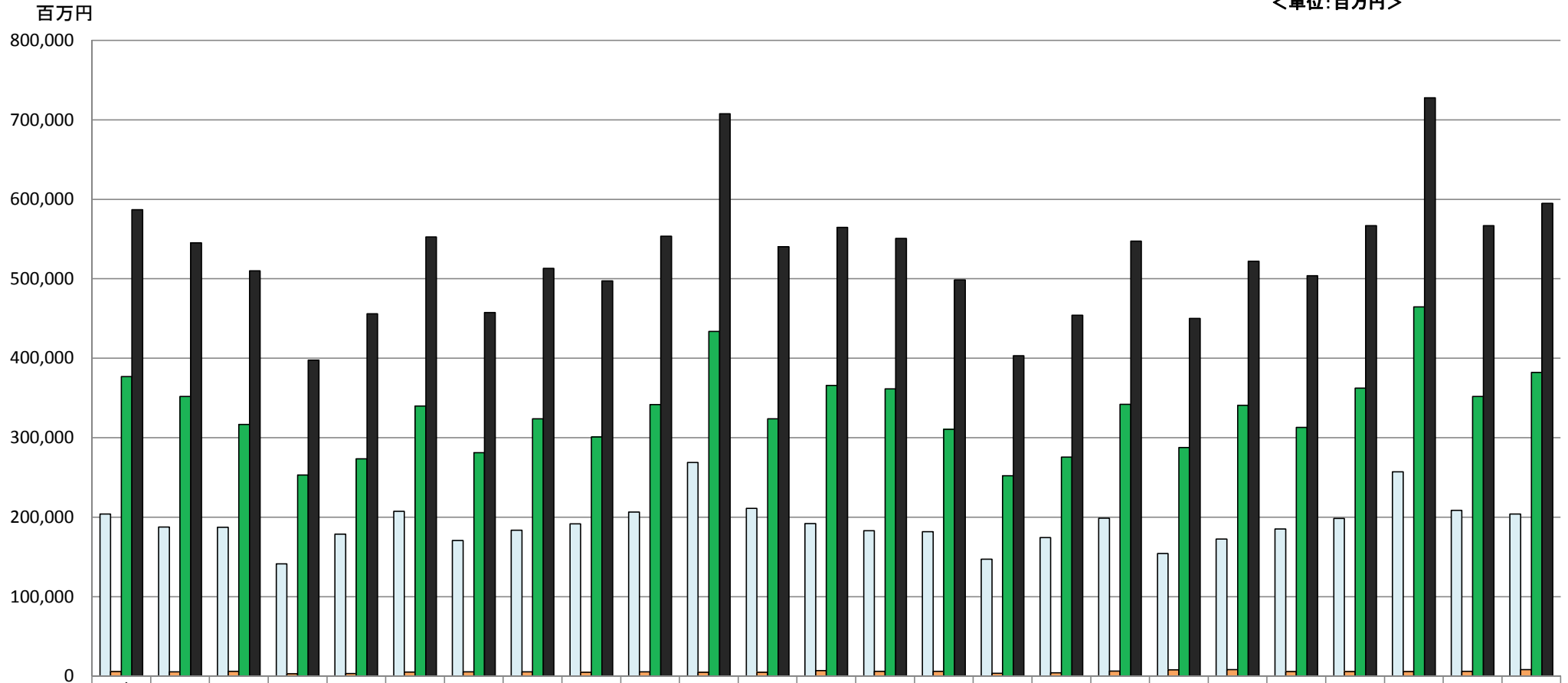
KNT-CTホールディングス(9社計)	17,473,456	17,622,377	99.2	752,590	695,417	108.2	33,452,999	32,362,299	103.4	51,679,045	50,680,093	102.0
---------------------	------------	------------	------	---------	---------	-------	------------	------------	-------	------------	------------	-------

KNT-CTホールディングスの9社内取引を相殺したものです。

KNT-CTホールディングス9社…近畿日本ツーリスト(株)、近畿日本ツーリスト北海道、近畿日本ツーリスト東北、近畿日本ツーリスト中国四国、近畿日本ツーリスト九州、ユナイテッドツアーズ(株)、クラブツーリズム(株)、近畿日本ツーリスト個人旅行(株)、近畿日本ツーリスト個人旅行販売(株)

## 主要旅行業者の総取扱額の推移 (平成23年10月から平成25年10月)

<単位:百万円>



	23年 10月	11月	12月	24年1月	2月	3月	4月	5月	6月	7月	8月	9月	10月	11月	12月	25年1月	2月	3月	4月	5月	6月	7月	8月	9月	10月
□海外旅行	203,909	187,748	187,261	141,462	178,874	207,439	170,560	183,755	191,592	206,399	268,838	211,312	192,014	182,981	181,818	147,277	174,301	198,837	154,383	172,632	185,072	198,406	257,284	208,831	204,173
■外国人旅行	5,856	5,574	6,106	3,099	3,424	5,129	5,682	5,637	4,818	5,389	5,037	5,043	6,944	6,296	6,230	3,599	4,333	6,505	8,053	8,437	5,847	5,920	5,698	6,133	8,408
■国内旅行	377,090	351,806	316,683	253,132	273,607	339,996	281,235	323,728	301,054	341,695	433,820	323,837	365,743	361,466	310,426	252,252	275,587	341,996	287,726	340,962	313,066	362,389	464,748	351,999	382,329
■合計	586,855	545,128	510,050	397,693	455,905	552,564	457,477	513,120	497,464	553,483	707,695	540,191	564,701	550,743	498,474	403,128	454,221	547,338	450,162	522,031	503,985	566,715	727,730	566,963	594,910

主要旅行業者の総取扱額の対前年同月比の推移  
(平成23年10月から平成25年10月)

	23年10月	11月	12月	24年1月	2月	3月	4月	5月	6月	7月	8月	9月	10月	11月	12月	25年1月	2月	3月	4月	5月	6月	7月	8月	9月	10月
海外旅行	104.7	104.2	108.4	101.4	112.2	123.2	128.9	128.0	119.4	108.6	111.6	93.7	96.8	97.5	97.1	104.1	97.4	95.9	90.5	93.9	96.6	96.1	95.7	98.8	106.3
外国人旅行	79.2	81.3	134.3	109.4	89.6	171.1	505.8	288.6	191.6	154.9	155.8	128.0	119.9	113.0	102.0	116.1	126.5	126.8	141.7	149.7	121.4	109.9	113.1	121.6	121.1
国内旅行	100.5	101.0	103.4	101.5	98.2	144.5	137.5	120.6	110.6	103.0	101.9	96.3	98.4	102.7	98.0	99.7	100.7	100.6	102.3	105.3	104.0	106.1	107.1	108.7	104.5
合計	101.6	101.8	105.5	101.5	103.3	135.7	135.4	124.0	114.3	105.4	105.7	95.5	98.1	101.0	97.7	101.4	99.6	99.1	98.4	101.7	101.3	102.4	102.8	105.0	105.3

