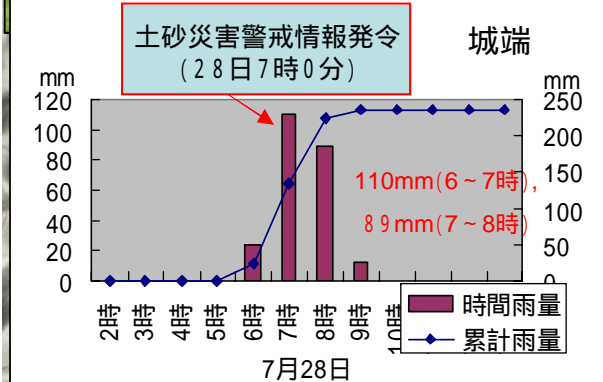


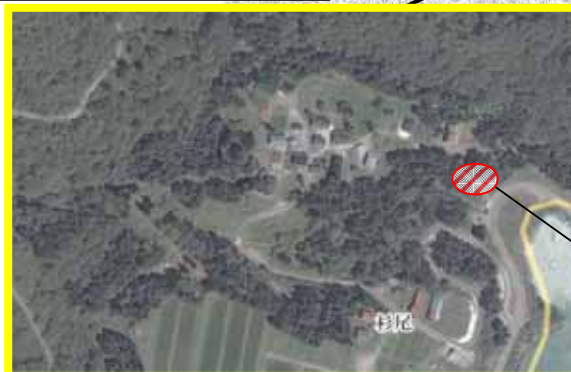
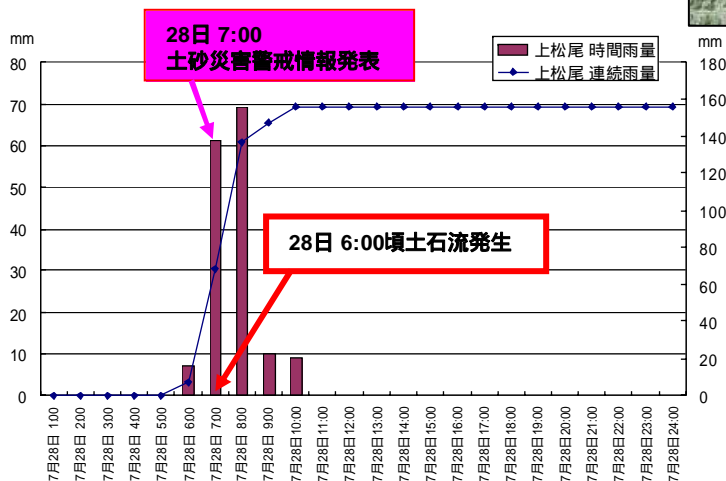
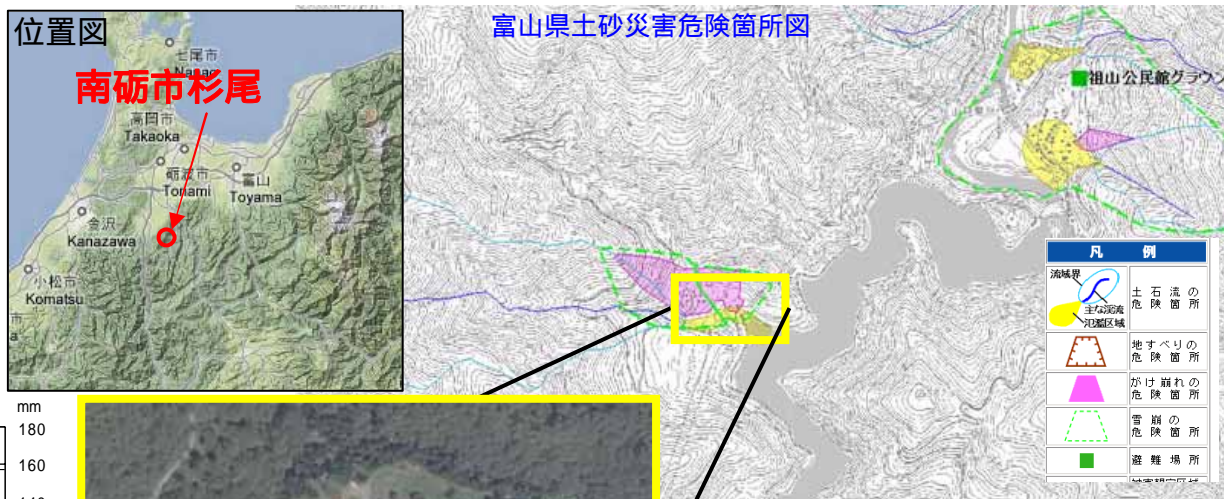
# 平成20年7月28日豪雨 富山県南砺市での主な土砂災害



Googleマップより

# 平成20年7月28日豪雨 南砺市杉尾での土砂災害

- ・富山県南砺市杉尾の前川谷で2008.7.28 6:00～7:00頃土石流が発生し、半壊家屋2戸の被害が発生。
- ・避難勧告等は発令されていない。
- ・当該箇所は、土砂災害警戒区域に指定。



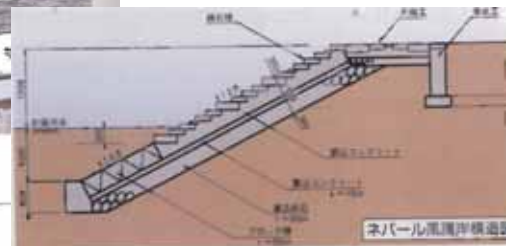
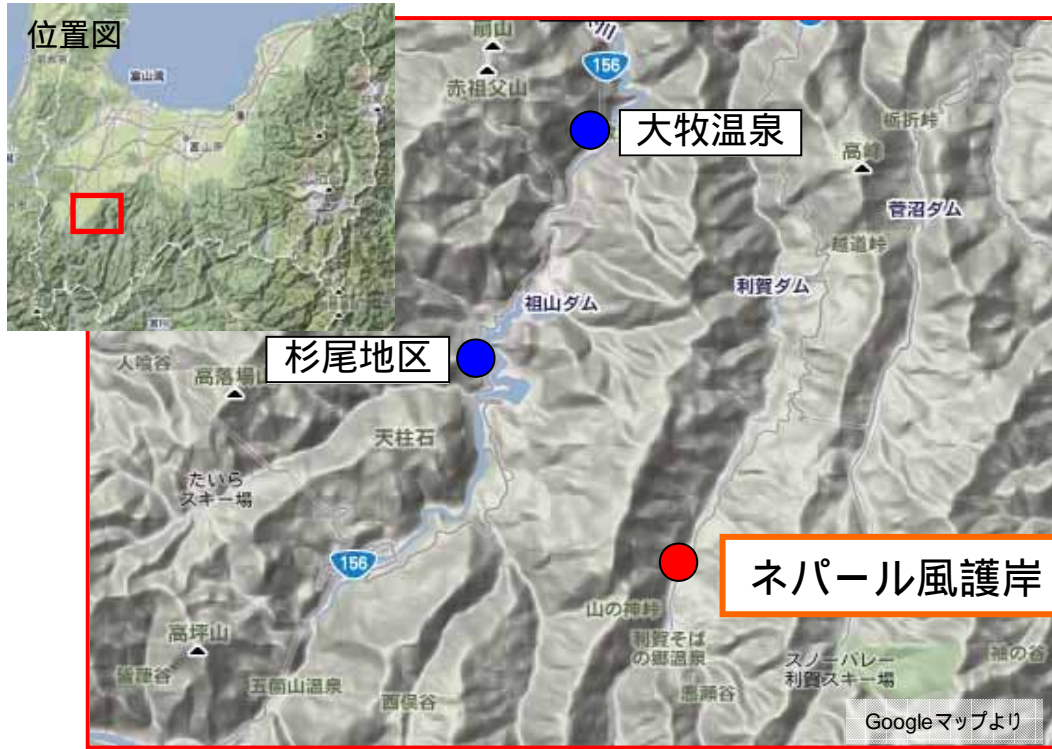
被災箇所: 富山県南砺市杉尾  
 被災日時: 平成20年7月28日 6:00頃  
 被災状況: 半壊家屋2戸  
 気象状況: 連続雨量 156mm  
 時間最大雨量 69mm

土砂災害警戒情報発表中 (発表時間7月28日7:00～13:40)  
 市の対応: 県からの警戒情報発表連絡を受け、市長へ伝達。  
 住民へは、「なんと！緊急メール」で伝達。

避難勧告等: 避難勧告等発令なし  
 2世帯3名が杉尾公民館に避難して無事  
 法指定等: 土砂災害警戒区域

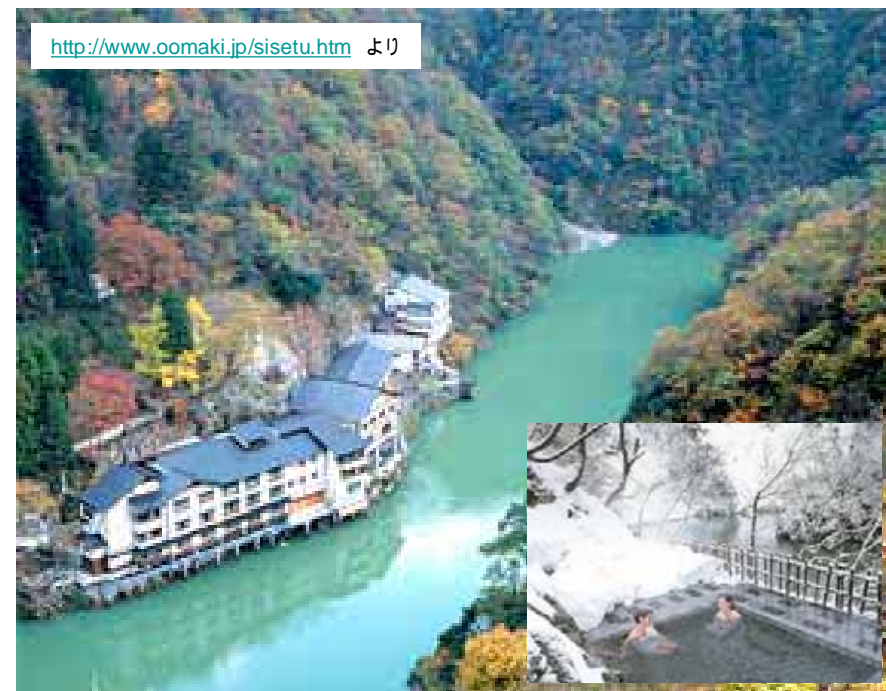
# 富山県南砺市利賀村坂上 利賀川遊砂地「ネパール風護岸」

- ・平成8年度から洪水時の土砂を安全に拡散堆積させる遊砂地工事に着手、平成14年度に完成
- ・隣接してネパール風公園が整備され、ネパール文化を体験できるようになっており多くの人が訪れている



# 富山県南砺市利賀村大牧 大牧温泉

- ・大牧温泉は、庄川の小牧ダム上流に位置する船でしか行くことの出来ない秘湯
- ・平成20年7月末豪雨で土砂流出の被害があった杉尾地区と近い位置関係にある



# 富山県南砺市における土砂災害警戒情報の伝達

## - 土砂災害警戒情報 -

平成20年7月28日(月)7時3分  
土砂災害警戒情報が発表されました。嚴重な警戒が必要です。  
今後の雨量に注意ください。

富山地方気象台

メール

富山県防災・危機管理課

メール

南砺市総務課・土木課

防災行政無線

主に屋外拡声器  
(戸別受信機の地区有)



メール  
(登録者)

なんと! 緊急メールサービス

(補足情報)

富山県砂防課  
【土砂災害警戒情報支援システム】

FAX

HP



HP

メール  
(登録者)

メール配信  
サービス(H21.4予定)

住民・宿泊施設・災害時要援護者施設 等