



平成 26 年 1 月 22 日
観 光 庁

主要旅行業者の旅行取扱状況速報

(平成 25 年 11 月分)

○海外旅行は、対前年同月比で 99.9%となった。一部の旅行会社によると、中国、韓国方面が引き続き低調とのこと。

○外国人旅行は、対前年同月比で 139.8%となった。

○国内旅行は、対前年同月比で 106.3% (10ヶ月連続の増加) となった。

1. 総取扱額

区 分	取扱額 (千円)	前年同月取扱額 (千円)	前年同月比 (%)
海外旅行	177,882,581	178,090,488	99.9
外国人旅行	8,834,216	6,320,176	139.8
国内旅行	378,276,822	355,822,215	106.3
合 計	564,993,619	540,232,879	104.6

(総取扱額は主要旅行業者 57 社の取扱額の合計)

2. 旅行商品ブランド (募集型企画旅行) の取扱状況

区 分	取 扱 額			取 扱 人 数		
	取扱額 (千円)	前年同月 取扱額 (千円)	前年同月比 (%)	取扱人数 (人)	前年同月 取扱人数 (人)	前年同月比 (%)
海外旅行	53,623,380	54,854,955	97.8	290,060	326,047	89.0
外国人旅行	364,719	214,663	169.9	18,229	11,316	161.1
国内旅行	86,730,417	80,526,398	107.7	3,484,709	3,347,012	104.1
合 計	140,718,516	135,596,016	103.8	3,792,998	3,684,375	102.9

(取扱額は総取扱額の内数)

問い合わせ先：観光庁観光産業課 杉田・小林
代表：03-5253-8111 (内線 27-304、27-326)
直通：03-5253-8330 FAX：03-5253-1585

主要旅行業者の旅行取扱状況速報
各社別内訳(平成25年11月分)

NO. 1

会社名	海外旅行			外国人旅行			国内旅行			合計		
	取扱額 (千円)	前年同月取 扱額(千円)	前年同 月比%	取扱額 (千円)	前年同月取 扱額(千円)	前年同 月比%	取扱額 (千円)	前年同月取 扱額(千円)	前年同 月比%	取扱額 (千円)	前年同月取 扱額(千円)	前年同 月比%
(株)ジェイティービー	2,249	29,014	7.8	4,251	1,115	381.3	84,952,049	79,020,747	107.5	84,958,549	79,050,876	107.5
近畿日本ツーリスト(株)	5,619,423	5,027,100	111.8	986,147	806,213	122.3	13,779,450	13,860,774	99.4	20,385,020	19,694,087	103.5
(株)日本旅行	12,849,173	13,078,735	98.2	1,391,052	1,129,600	123.1	24,427,892	23,268,354	105.0	38,668,117	37,476,689	103.2
(株)阪急交通社	17,602,909	19,584,879	89.9	114,597	14,057	815.2	15,483,972	13,892,233	111.5	33,201,478	33,491,169	99.1
(株)JTB首都圏	8,519,892	8,938,545	95.3	7,181	37,588	19.1	15,419,466	15,273,126	101.0	23,946,539	24,249,259	98.8
エイチ・アイ・エス(＊)	25,509,549	24,597,539	103.7	212,894	66,658	319.4	2,504,314	2,007,084	124.8	28,226,757	26,671,281	105.8
(株)JTBワールドパッケージング	17,672,076	18,166,654	97.3	0	0	—	0	0	—	17,672,076	18,166,654	97.3
ANAセールス(株)	1,778,628	1,666,563	106.7	88,176	41,114	214.5	15,519,386	15,324,270	101.3	17,386,190	17,031,947	102.1
(株)JTB西日本	5,171,081	5,021,353	103.0	319,520	609,179	52.5	9,632,130	8,785,566	109.6	15,122,731	14,416,098	104.9
トップツアー(株)	3,175,797	3,106,242	102.2	753,930	628,260	120.0	9,189,357	8,820,183	104.2	13,119,084	12,554,685	104.5
クラブツーリズム(株)	3,833,698	3,442,091	111.4	16,421	8,979	182.9	12,958,434	11,825,911	109.6	16,808,553	15,276,981	110.0
日通旅行(株)	3,588,292	3,455,897	103.8	40,362	71,435	56.5	677,973	1,062,815	63.8	4,306,627	4,590,147	93.8
(株)JTB中部	3,541,148	4,021,103	88.1	176,039	116,759	150.8	6,555,389	6,260,791	104.7	10,272,576	10,398,653	98.8
名鉄観光サービス(株)	1,834,196	1,649,123	111.2	123,085	76,383	161.1	7,395,895	6,971,978	106.1	9,353,176	8,697,484	107.5
(株)JTB九州	3,034,364	3,122,837	97.2	23,576	40,218	58.6	6,965,651	6,798,590	102.5	10,223,591	9,961,645	100.6
(株)農協観光	1,628,110	1,205,270	135.1	109,665	66,730	164.3	8,750,334	9,028,930	96.9	10,488,109	10,300,930	101.8
(株)ジャルパック	4,846,115	5,070,683	95.6	1,024	0	—	8,369,551	7,633,289	109.6	13,216,690	12,703,972	104.0
(株)読売旅行	819,256	925,687	88.5	0	0	—	5,505,100	5,497,005	100.1	6,324,356	6,422,692	98.5
(株)ジェイアール東海ツアーズ	129,237	119,202	108.4	3,963	3,124	126.9	8,455,809	7,649,174	110.5	8,589,009	7,771,500	110.5
(株)JTBコーポレートセールス	4,503,011	4,530,019	99.4	362,472	291,888	124.2	9,498,450	8,752,427	108.5	14,363,933	13,574,334	105.8
(株)JTB中国四国	1,983,128	2,042,638	97.1	16,472	25,225	65.3	5,622,181	5,152,308	109.1	7,621,781	7,220,171	105.6
(株)PTS	815,862	989,935	82.4	3,611	2,239	161.3	819,902	915,779	89.5	1,639,375	1,907,953	85.9
(株)ジェイティービービジネストラベルソリューションズ	4,736,612	4,434,332	106.8	32,376	11,469	282.3	2,005,466	1,912,940	104.8	6,774,454	6,358,741	106.5
(株)ジャルセールス	99,323	83,538	118.9	0	0	—	3,639,519	3,591,228	101.3	3,738,842	3,674,766	101.7
(株)i. JTB	1,102,662	1,331,023	82.8	0	0	—	11,325,139	8,461,787	133.8	12,427,801	9,792,810	126.9
近畿日本ツーリスト個人旅行	2,970,530	3,061,524	97.0	0	0	—	8,944,220	8,972,593	99.7	11,914,750	12,034,117	99.0
ビッグホリデー(株)	361,860	313,821	115.3	0	0	—	3,343,393	3,303,389	101.2	3,705,253	3,617,210	102.4
西鉄旅行(株)	1,381,125	1,340,687	103.0	60,675	24,371	249.0	2,453,759	2,487,530	98.6	3,895,559	3,852,588	101.1
日新航空サービス(株)	3,689,473	3,529,143	104.5	0	0	—	345,835	374,731	92.3	4,035,308	3,903,874	103.4
(株)JTB東北	1,488,761	1,327,065	112.2	41,606	13,736	302.9	4,451,460	4,534,968	98.2	5,981,827	5,875,769	101.8
(株)トラベルプラザインターナショナル	3,356,466	3,401,933	98.7	0	0	—	0	0	—	3,356,466	3,401,933	98.7
(株)JTB北海道	1,175,491	1,355,826	86.7	30,613	11,212	273.0	4,533,953	4,083,636	111.0	5,740,057	5,450,674	105.3
(株)JTB関東	2,719,388	2,757,529	98.6	42,221	7,993	528.2	5,363,789	5,672,561	94.6	8,125,398	8,438,083	96.3
小計	151,538,885	152,727,530	99.2	4,961,929	4,105,545	120.9	318,889,218	301,196,697	105.9	475,390,032	458,029,772	103.8

会社名	海外旅行			外国人旅行			国内旅行			合計		
	取扱額 (千円)	前年同月取 扱額(千円)	前年同 月比%	取扱額 (千円)	前年同月取 扱額(千円)	前年同 月比%	取扱額 (千円)	前年同月取 扱額(千円)	前年同 月比%	取扱額 (千円)	前年同月取 扱額(千円)	前年同 月比%
東武トラベル(株)	672,916	888,115	75.8	3,497	6,054	57.8	3,341,046	3,234,154	103.3	4,017,459	4,128,323	97.3
(株)タビックスジャパン	492,938	618,728	79.7	0	0	—	2,749,857	2,689,106	102.3	3,242,795	3,307,834	98.0
エムオーツーリスト(株)	3,278,295	3,138,877	104.4	12,809	9,911	129.2	327,818	324,823	100.9	3,618,922	3,473,611	104.2
(株)阪急阪神ビジネストラベル	3,269,942	2,996,343	109.1	0	0	—	289,805	281,439	103.0	3,559,747	3,277,782	108.6
郵船トラベル(株)	2,591,922	2,309,760	112.2	0	0	—	370,048	240,308	154.0	2,961,970	2,550,068	116.2
(株)JTB関西	2,106,885	2,076,810	101.4	240	314	76.4	3,958,234	3,769,049	105.0	6,065,359	5,846,173	103.7
京王観光(株)	301,367	332,652	90.6	48,486	115,996	41.8	1,429,256	1,532,276	93.3	1,779,109	1,980,924	89.8
沖縄ツーリスト(株)	129,304	126,539	102.2	73,390	29,651	247.5	2,066,934	2,028,935	101.9	2,269,628	2,185,125	103.9
北海道旅客鉄道(株)	124,143	107,272	115.7	0	0	—	1,418,016	1,626,858	87.2	1,542,159	1,734,130	88.9
九州旅客鉄道(株)	128,969	128,776	100.1	0	0	—	2,574,936	2,594,031	99.3	2,703,905	2,722,807	99.3
(株)アールアンドシーツアーズ	1,540,404	1,472,573	104.6	0	0	—	0	0	—	1,540,404	1,472,573	104.6
(株)エヌオーイー	2,447,579	2,195,890	111.5	20,073	0	—	102,758	92,304	111.3	2,570,410	2,288,194	112.3
(株)小田急トラベル	271,628	272,059	99.8	108,474	5,656	1917.9	1,211,102	1,355,801	89.3	1,591,204	1,633,516	97.4
(株)JTB東海	1,823,972	1,906,569	95.7	0	135	—	3,085,423	2,918,463	105.7	4,909,395	4,825,167	101.7
(株)日立トラベルビューロー	1,701,105	1,552,499	109.6	15,141	14,108	107.3	848,489	791,488	107.2	2,564,735	2,358,095	108.8
東日観光(株)	328,668	458,141	71.7	181,037	128,144	141.3	1,311,593	1,099,641	119.3	1,821,298	1,685,926	108.0
(株)ユナイテッドツアーズ	2,426,894	2,280,777	106.4	0	0	—	0	0	—	2,426,894	2,280,777	106.4
(株)南海国際旅行	322,542	330,807	97.5	8,903	1,841	483.6	1,094,530	1,036,196	105.6	1,425,975	1,368,844	104.2
(株)フジトラベルサービス	292,475	206,984	141.3	1,102	7,554	14.6	1,418,257	1,287,233	110.2	1,711,834	1,501,771	114.0
(株)JTBグローバルマーケティング&トラベル	24,651	36,691	67.2	3,120,933	1,696,931	183.9	40,566	62,278	65.1	3,186,150	1,795,900	177.4
エムハートツーリスト(株)	690,184	635,099	108.7	7,654	31,023	24.7	1,035,564	1,087,215	95.2	1,733,402	1,753,337	98.9
京成トラベルサービス(株)	104,091	93,808	111.0	0	0	—	735,809	686,914	107.1	839,900	780,722	107.6
西日本旅客鉄道(株)	0	0	—	0	0	—	487,697	397,313	122.7	487,697	397,313	122.7
楽天トラベル(株)	1,272,822	1,197,189	106.3	270,548	167,313	161.7	29,489,866	25,489,693	115.7	31,033,236	26,854,195	115.6
小計	26,343,696	25,362,958	103.9	3,872,287	2,214,631	174.9	59,387,604	54,625,518	108.7	89,603,587	82,203,107	109.0
合計	177,882,581	178,090,488	99.9	8,834,216	6,320,176	139.8	378,276,822	355,822,215	106.3	564,993,619	540,232,879	104.6

* エイチ・アイ・エスは、前年同月取扱額を含めて(株)エイチ・アイ・エス及び同グループ4社((株)オリオンツアー、(株)ウオリタ、(株)クルーズプラネット、(株)ジャパンホリデートラベル)の5社内取引を相殺した取扱額の合計となります。

* (株)ジェイティービービジネストラベルソリューションズと内外航空サービス(株)は前者を存続会社として平成25年6月に合併しています。なお、(株)ジェイティービービジネストラベルソリューションズの前年同月取扱額は両社合算した数値です。

参考1

ジェイティービー(14社計)	37,196,681	38,497,021	96.6	4,145,124	2,852,293	145.3	84,952,049	79,020,747	107.5	126,293,854	120,370,061	104.9
----------------	------------	------------	------	-----------	-----------	-------	------------	------------	-------	-------------	-------------	-------

JTBグループ14社計のうち、株式会社ジェイティービーの14社内取引を相殺したものです。

※JTBグループ14社 … (株)ジェイティービー、(株)JTB北海道、(株)JTB東北、(株)JTB関東、(株)JTB首都圏、(株)JTB中部、(株)JTB西日本、(株)JTB中国四国、(株)JTB九州、(株)JTB東海、(株)JTB関西
(株)JTBコーポレートセールス、(株)JTB、(株)JTBグローバルマーケティング&トラベル 以上

参考2

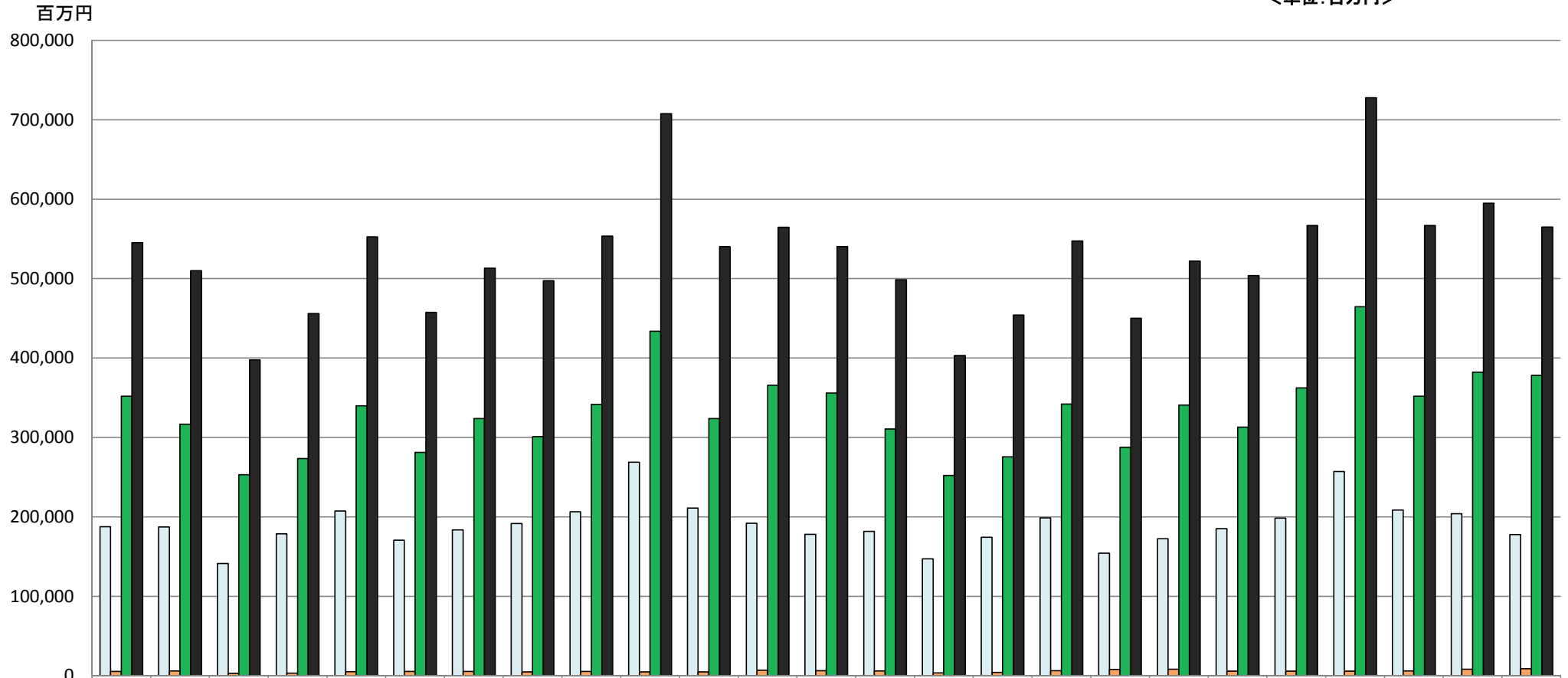
KNT-CTホールディングス(9社計)	13,900,812	13,463,964	103.2	1,002,568	815,191	123.0	34,854,074	33,903,302	102.8	49,757,454	48,182,457	103.3
---------------------	------------	------------	-------	-----------	---------	-------	------------	------------	-------	------------	------------	-------

KNT-CTホールディングスの9社内取引を相殺したものです。

KNT-CTホールディングス9社…近畿日本ツーリスト(株)、近畿日本ツーリスト北海道、近畿日本ツーリスト東北、近畿日本ツーリスト中国四国、近畿日本ツーリスト九州、ユナイテッドツアーズ(株)、
クラブツーリズム(株)、近畿日本ツーリスト個人旅行(株)、近畿日本ツーリスト個人旅行販売(株)

主要旅行業者の総取扱額の推移 (平成23年11月から平成25年11月)

<単位:百万円>



	23年 11月	12月	24年1月	2月	3月	4月	5月	6月	7月	8月	9月	10月	11月	12月	25年1月	2月	3月	4月	5月	6月	7月	8月	9月	10月	11月
□海外旅行	187,748	187,261	141,462	178,874	207,439	170,560	183,755	191,592	206,399	268,838	211,312	192,014	178,090	181,818	147,277	174,301	198,837	154,383	172,632	185,072	198,406	257,284	208,831	204,173	177,883
■外国人旅行	5,574	6,106	3,099	3,424	5,129	5,682	5,637	4,818	5,389	5,037	5,043	6,944	6,320	6,230	3,599	4,333	6,505	8,053	8,437	5,847	5,920	5,698	6,133	8,408	8,834
■国内旅行	351,806	316,683	253,132	273,607	339,996	281,235	323,728	301,054	341,695	433,820	323,837	365,743	355,822	310,426	252,252	275,587	341,996	287,726	340,962	313,066	362,389	464,748	351,999	382,329	378,277
■合計	545,128	510,050	397,693	455,905	552,564	457,477	513,120	497,464	553,483	707,695	540,191	564,701	540,233	498,474	403,128	454,221	547,338	450,162	522,031	503,985	566,715	727,730	566,963	594,910	564,994

主要旅行業者の総取扱額の対前年同月比の推移
 (平成23年11月から平成25年11月)

	23年11月	12月	24年1月	2月	3月	4月	5月	6月	7月	8月	9月	10月	11月	12月	25年1月	2月	3月	4月	5月	6月	7月	8月	9月	10月	11月
海外旅行	104.2	108.4	101.4	112.2	123.2	128.9	128.0	119.4	108.6	111.6	93.7	96.8	97.5	97.1	104.1	97.4	95.9	90.5	93.9	96.6	96.1	95.7	98.8	106.3	99.9
外国人旅行	81.3	134.3	109.4	89.6	171.1	505.8	288.6	191.6	154.9	155.8	128.0	119.9	113.0	102.0	116.1	126.5	126.8	141.7	149.7	121.4	109.9	113.1	121.6	121.1	139.8
国内旅行	101.0	103.4	101.5	98.2	144.5	137.5	120.6	110.6	103.0	101.9	96.3	98.4	102.7	98.0	99.7	100.7	100.6	102.3	105.3	104.0	106.1	107.1	108.7	104.5	106.3
合計	101.8	105.5	101.5	103.3	135.7	135.4	124.0	114.3	105.4	105.7	95.5	98.1	101.0	97.7	101.4	99.6	99.1	98.4	101.7	101.3	102.4	102.8	105.0	105.3	104.6

