



平成 26 年 2 月 20 日
観 光 庁

主要旅行業者の旅行取扱状況速報

(平成 25 年 12 月分)

○海外旅行は、対前年同月比で 107.2%となった。一部の旅行会社によると、中国、韓国方面が引き続き低調とのこと。

○外国人旅行は、対前年同月比で 104.0%となった。

○国内旅行は、対前年同月比で 108.2% (11ヶ月連続の増加) となった。

1. 総取扱額

区 分	取扱額 (千円)	前年同月取扱額 (千円)	前年同月比 (%)
海外旅行	188,771,403	176,141,097	107.2
外国人旅行	6,542,356	6,289,150	104.0
国内旅行	331,641,686	306,636,112	108.2
合 計	526,955,445	489,066,359	107.7

(総取扱額は主要旅行業者 57 社の取扱額の合計)

2. 旅行商品ブランド (募集型企画旅行) の取扱状況

区 分	取 扱 額			取 扱 人 数		
	取扱額 (千円)	前年同月 取扱額 (千円)	前年同月比 (%)	取扱人数 (人)	前年同月 取扱人数 (人)	前年同月比 (%)
海外旅行	68,094,951	64,734,217	105.2	330,226	334,251	98.8
外国人旅行	273,134	183,507	148.8	15,518	10,927	142.0
国内旅行	71,015,875	63,454,062	111.9	2,884,399	2,694,626	107.0
合 計	139,383,960	128,371,786	108.6	3,230,143	3,039,804	106.3

(取扱額は総取扱額の内数)

問い合わせ先：観光庁観光産業課 杉田・小林
代表：03-5253-8111 (内線 27-304、27-326)
直通：03-5253-8330 FAX：03-5253-1585

主要旅行業者の旅行取扱状況速報
各社別内訳(平成25年12月分)

NO. 1

会社名	海外旅行			外国人旅行			国内旅行			合計		
	取扱額 (千円)	前年同月取 扱額(千円)	前年同 月比%	取扱額 (千円)	前年同月取 扱額(千円)	前年同 月比%	取扱額 (千円)	前年同月取 扱額(千円)	前年同 月比%	取扱額 (千円)	前年同月取 扱額(千円)	前年同 月比%
(株)ジェイティービー	7,567	39,878	19.0	7,753	2,699	287.3	79,399,218	73,045,691	108.7	79,414,538	73,088,268	108.7
近畿日本ツーリスト(株)	5,368,975	3,352,748	160.1	1,275,452	990,011	128.8	11,458,540	11,457,460	100.0	18,102,967	15,800,219	114.6
(株)日本旅行	10,444,471	9,955,985	104.9	1,324,479	754,369	175.6	19,150,549	17,599,088	108.8	30,919,499	28,309,442	109.2
(株)阪急交通社	14,257,241	14,586,467	97.7	29,499	12,621	233.7	8,733,404	7,308,780	119.5	23,020,144	21,907,868	105.1
(株)JTB首都圏	11,643,391	11,167,430	104.3	7,420	24,144	30.7	16,344,975	15,783,454	103.6	27,995,786	26,975,028	103.8
エイチ・アイ・エス(＊)	35,470,702	30,483,659	116.4	278,755	107,629	259.0	3,593,145	2,795,952	128.5	39,342,602	33,387,240	117.8
(株)JTBワールドパッケージング	24,321,204	22,466,479	108.3	0	0	—	0	0	—	24,321,204	22,466,479	108.3
ANAセールス(株)	2,504,646	1,974,196	126.9	89,174	62,792	142.0	14,083,345	13,364,945	105.4	16,677,165	15,401,933	108.3
(株)JTB西日本	5,171,696	4,719,001	109.6	183,781	158,524	115.9	8,784,018	7,940,025	110.6	14,139,495	12,817,550	110.3
トップツアー(株)	2,164,826	2,619,190	82.7	382,226	414,451	92.2	6,384,185	6,499,892	98.2	8,931,237	9,533,533	93.7
クラブツーリズム(株)	3,158,884	2,594,485	121.8	16,419	8,978	182.9	7,249,728	6,063,107	119.6	10,425,031	8,666,570	120.3
日通旅行(株)	2,711,774	2,608,348	104.0	23,195	60,411	38.4	453,698	467,327	97.1	3,188,667	3,136,086	101.7
(株)JTB中部	3,742,152	3,465,731	108.0	58,068	41,856	138.7	5,375,674	6,434,943	83.5	9,175,894	9,942,530	92.3
名鉄観光サービス(株)	1,268,571	1,250,349	101.5	38,922	48,686	79.9	6,102,952	6,001,754	101.7	7,410,445	7,300,789	101.5
(株)JTB九州	3,312,796	3,045,309	108.8	45,844	22,980	199.5	7,051,334	6,731,940	104.7	10,409,974	9,800,229	106.2
(株)農協観光	871,895	737,947	118.2	141,118	116,024	121.6	4,630,608	4,459,272	103.8	5,643,621	5,313,243	106.2
(株)ジャルパック	5,840,298	5,636,418	103.6	147	56	262.5	8,068,320	7,117,281	113.4	13,908,765	12,753,755	109.1
(株)読売旅行	708,336	623,728	113.6	0	0	—	3,481,108	3,373,187	103.2	4,189,444	3,996,915	104.8
(株)ジェイアール東海ツアーズ	137,043	146,299	93.7	2,537	2,420	104.8	7,185,973	6,122,219	117.4	7,325,553	6,270,938	116.8
(株)JTBコーポレートセールス	3,527,855	2,998,466	117.7	55,833	254,213	22.0	6,590,235	5,576,708	118.2	10,173,923	8,829,387	115.2
(株)JTB中国四国	2,714,003	2,461,483	110.3	5,798	6,415	90.4	4,912,910	4,762,823	103.2	7,632,711	7,230,721	105.6
(株)PTS	1,139,735	1,066,600	106.9	3,948	1,468	268.9	911,227	949,312	96.0	2,054,910	2,017,380	101.9
(株)ジェイティービービジネストラベルソリューションズ	2,989,580	2,691,255	111.1	-831	1,215	—	1,880,531	1,700,376	110.6	4,869,280	4,392,846	110.8
(株)ジャルセールス	86,606	102,235	84.7	0	0	—	3,023,258	2,960,301	102.1	3,109,864	3,062,536	101.5
(株)i. JTB	2,422,152	2,431,686	99.6	0	0	—	13,305,500	10,131,843	131.3	15,727,652	12,563,529	125.2
近畿日本ツーリスト個人旅行	3,220,707	4,861,758	66.2	0	0	—	9,583,097	8,797,671	108.9	12,803,804	13,659,429	93.7
ビッグホリデー(株)	403,797	379,698	106.3	0	0	—	5,048,513	5,087,619	99.2	5,452,310	5,467,317	99.7
西鉄旅行(株)	1,417,415	1,128,770	125.6	6,912	2,727	253.5	1,676,243	1,962,104	85.4	3,100,570	3,093,601	100.2
日新航空サービス(株)	3,192,946	3,386,713	94.3	0	0	—	298,726	321,496	92.9	3,491,672	3,708,209	94.2
(株)JTB東北	1,315,760	2,084,211	63.1	20,371	20,126	101.2	4,000,979	3,647,204	109.7	5,337,110	5,751,541	92.8
(株)トラベルプラザインターナショナル	3,778,924	3,600,677	105.0	0	0	—	0	0	—	3,778,924	3,600,677	105.0
(株)JTB北海道	1,193,417	1,129,072	105.7	104,360	74,633	139.8	2,850,655	2,719,710	104.8	4,148,432	3,923,415	105.7
(株)JTB関東	2,821,573	2,719,577	103.8	6,746	7,490	90.1	4,525,413	4,379,561	103.3	7,353,732	7,106,628	103.5
小計	163,330,938	152,515,848	107.1	4,107,926	3,196,938	128.5	276,138,061	255,563,045	108.1	443,576,925	411,275,831	107.9

会社名	海外旅行			外国人旅行			国内旅行			合計		
	取扱額 (千円)	前年同月取 扱額(千円)	前年同 月比%	取扱額 (千円)	前年同月取 扱額(千円)	前年同 月比%	取扱額 (千円)	前年同月取 扱額(千円)	前年同 月比%	取扱額 (千円)	前年同月取 扱額(千円)	前年同 月比%
東武トラベル(株)	691,677	575,097	120.3	5,210	1,062	490.6	2,573,544	2,554,585	100.7	3,270,431	3,130,744	104.5
(株)タビックスジャパン	832,624	572,210	145.5	0	0	—	1,546,767	1,578,272	98.0	2,379,391	2,150,482	110.6
エムオーツーツーリスト(株)	2,117,550	1,856,863	114.0	9,036	5,443	166.0	249,562	243,210	102.6	2,376,148	2,105,516	112.9
(株)阪急阪神ビジネストラベル	2,205,532	1,963,026	112.4	0	0	—	215,508	217,685	99.0	2,421,040	2,180,711	111.0
郵船トラベル(株)	2,291,230	2,089,179	109.7	0	0	—	189,253	188,296	100.5	2,480,483	2,277,475	108.9
(株)JTB関西	2,997,422	2,803,819	106.9	369	15	2460.0	4,406,808	4,059,015	108.6	7,404,599	6,862,849	107.9
京王観光(株)	458,761	456,955	100.4	80,820	107,056	75.5	1,466,774	1,404,595	104.4	2,006,355	1,968,606	101.9
沖縄ツーリスト(株)	104,342	121,433	85.9	72,574	46,725	155.3	2,156,968	1,936,172	111.4	2,333,884	2,104,330	110.9
北海道旅客鉄道(株)	122,971	204,408	60.2	0	0	—	1,325,631	1,445,527	91.7	1,448,602	1,649,935	87.8
九州旅客鉄道(株)	175,328	124,200	141.2	0	0	—	1,864,700	1,795,853	103.8	2,040,028	1,920,053	106.2
(株)アールアンドシーツアーズ	1,972,984	1,840,590	107.2	0	0	—	0	0	—	1,972,984	1,840,590	107.2
(株)エヌオーイー	1,791,420	1,613,695	111.0	18,368	0	—	84,725	62,734	135.1	1,894,513	1,676,429	113.0
(株)小田急トラベル	335,647	345,821	97.1	14,098	8,555	164.8	1,213,659	1,235,758	98.2	1,563,404	1,590,134	98.3
(株)JTB東海	2,513,598	2,246,912	111.9	0	61	—	3,269,448	2,970,703	110.1	5,783,046	5,217,676	110.8
(株)日立トラベルビューロー	1,548,367	1,440,747	107.5	7,786	6,412	121.4	827,700	756,793	109.4	2,383,853	2,203,952	108.2
東日観光(株)	204,776	385,049	53.2	137,643	83,698	164.5	493,560	340,725	144.9	835,979	809,472	103.3
(株)ユナイテッドツアーズ	1,888,981	2,096,865	90.1	0	0	—	0	0	—	1,888,981	2,096,865	90.1
(株)南海国際旅行	292,130	332,939	87.7	8,956	629	1423.8	836,587	827,343	101.1	1,137,673	1,160,911	98.0
(株)フジトラベルサービス	324,499	319,842	101.5	5	1,005	0.5	1,175,456	1,048,844	112.1	1,499,960	1,369,691	109.5
(株)JTBグローバルマーケティング&トラベル	58,321	23,439	248.8	1,804,162	2,649,195	68.1	15,145	25,044	60.5	1,877,628	2,697,678	69.6
エムハートツーリスト(株)	627,761	532,953	117.8	3,501	3,041	115.1	987,007	1,052,805	93.8	1,618,269	1,588,799	101.9
京成トラベルサービス(株)	77,344	80,019	96.7	0	0	—	793,358	753,460	105.3	870,702	833,479	104.5
西日本旅客鉄道(株)	0	0	—	0	0	—	477,111	531,839	89.7	477,111	531,839	89.7
楽天トラベル(株)	1,807,200	1,599,188	113.0	271,902	179,315	151.6	29,334,354	26,043,809	112.6	31,413,456	27,822,312	112.9
小計	25,440,465	23,625,249	107.7	2,434,430	3,092,212	78.7	55,503,625	51,073,067	108.7	83,378,520	77,790,528	107.2
合計	188,771,403	176,141,097	107.2	6,542,356	6,289,150	104.0	331,641,686	306,636,112	108.2	526,955,445	489,066,359	107.7

* エイチ・アイ・エスは、前年同月取扱額を含めて(株)エイチ・アイ・エス及び同グループ4社((株)オリオンツアー、(株)クオリタ、(株)クルーズブラネット、(株)ジャパンホリデートラベル)の5社内取引を相殺した取扱額の合計となります。
* (株)ジェイティービービジネストラベルソリューションズと内外航空サービス(株)は前者を存続会社として平成25年6月に合併しています。なお、(株)ジェイティービービジネストラベルソリューションズの前年同月取扱額は両社合算した数値です。

参考1

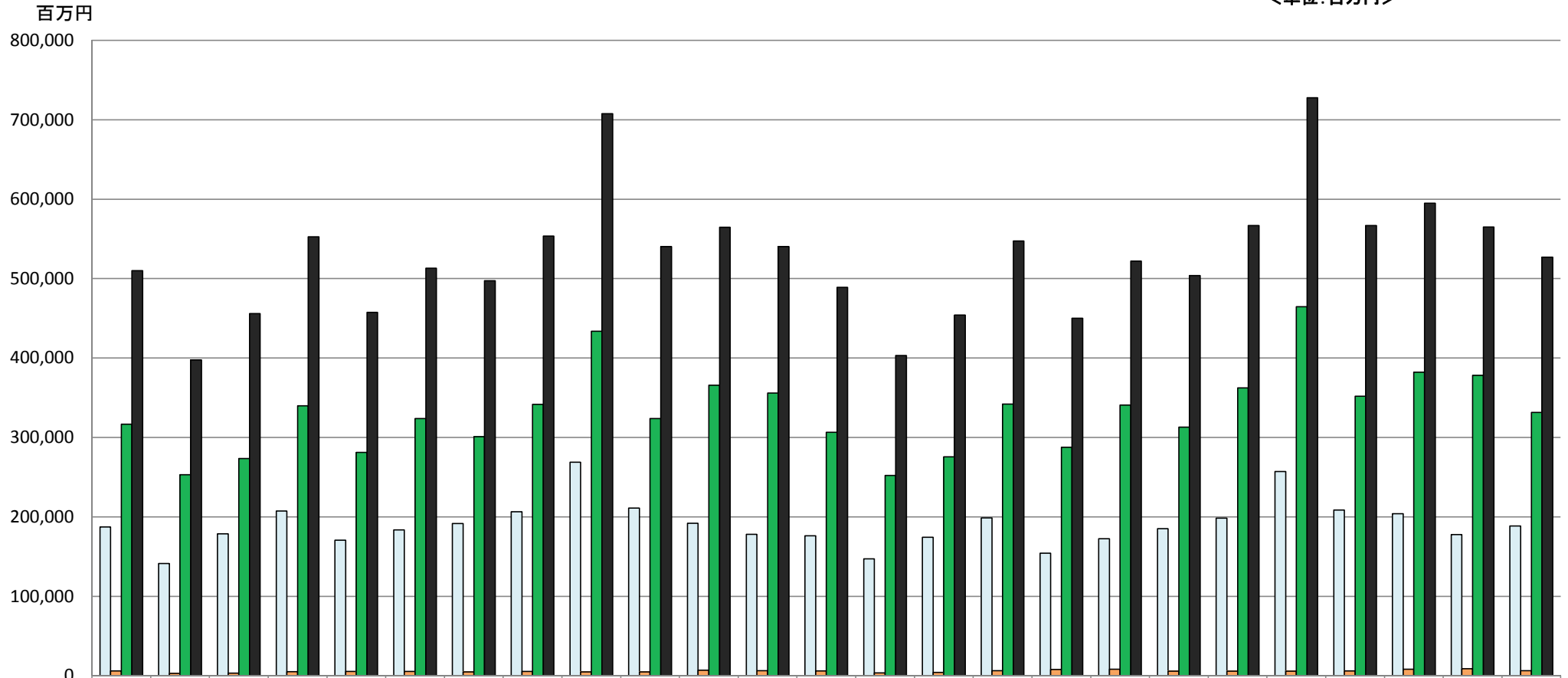
ジェイティービー(14社計)	43,441,702	41,336,012	105.1	2,300,505	3,262,351	70.5	79,399,218	73,045,691	108.7	125,141,425	117,644,054	106.4
JTBグループ14社計のうち、株式会社ジェイティービーの14社内取引を相殺したものです。 ※JTBグループ14社 … (株)ジェイティービー、(株)JTB北海道、(株)JTB東北、(株)JTB関東、(株)JTB首都圏、(株)JTB中部、(株)JTB西日本、(株)JTB中国四国、(株)JTB九州、(株)JTB東海、(株)JTB関西 (株)JTBコーポレートセールス、(株)JTB、(株)JTBグローバルマーケティング&トラベル 以上												

参考2

KNT-CTホールディングス(9社計)	12,653,756	12,571,290	100.7	1,291,871	998,988	129.3	27,526,482	25,656,651	107.3	41,472,109	39,226,929	105.7
KNT-CTホールディングスの9社内取引を相殺したものです。 KNT-CTホールディングス9社…近畿日本ツーリスト(株)、近畿日本ツーリスト北海道、近畿日本ツーリスト東北、近畿日本ツーリスト中国四国、近畿日本ツーリスト九州、ユナイテッドツアーズ(株)、クラブツーリズム(株)、近畿日本ツーリスト個人旅行(株)、近畿日本ツーリスト個人旅行販売(株)												

主要旅行業者の総取扱額の推移 (平成23年12月から平成25年12月)

＜単位:百万円＞



	23年 12月	24年1月	2月	3月	4月	5月	6月	7月	8月	9月	10月	11月	12月	25年1月	2月	3月	4月	5月	6月	7月	8月	9月	10月	11月	12月
□海外旅行	187,261	141,462	178,874	207,439	170,560	183,755	191,592	206,399	268,838	211,312	192,014	178,090	176,141	147,277	174,301	198,837	154,383	172,632	185,072	198,406	257,284	208,831	204,173	177,883	188,771
■外国人旅行	6,106	3,099	3,424	5,129	5,682	5,637	4,818	5,389	5,037	5,043	6,944	6,320	6,289	3,599	4,333	6,505	8,053	8,437	5,847	5,920	5,698	6,133	8,408	8,834	6,542
■国内旅行	316,683	253,132	273,607	339,996	281,235	323,728	301,054	341,695	433,820	323,837	365,743	355,822	306,636	252,252	275,587	341,996	287,726	340,962	313,066	362,389	464,748	351,999	382,329	378,277	331,642
■合計	510,050	397,693	455,905	552,564	457,477	513,120	497,464	553,483	707,695	540,191	564,701	540,233	489,066	403,128	454,221	547,338	450,162	522,031	503,985	566,715	727,730	566,963	594,910	564,994	526,955

主要旅行業者の総取扱額の対前年同月比の推移
 (平成23年12月から平成25年12月)

	12月	24年1月	2月	3月	4月	5月	6月	7月	8月	9月	10月	11月	12月	25年1月	2月	3月	4月	5月	6月	7月	8月	9月	10月	11月	12月
海外旅行	108.4	101.4	112.2	123.2	128.9	128.0	119.4	108.6	111.6	93.7	96.8	97.5	97.1	104.1	97.4	95.9	90.5	93.9	96.6	96.1	95.7	98.8	106.3	99.9	107.2
外国人旅行	134.3	109.4	89.6	171.1	505.8	288.6	191.6	154.9	155.8	128.0	119.9	113.0	102.0	116.1	126.5	126.8	141.7	149.7	121.4	109.9	113.1	121.6	121.1	139.8	104.0
国内旅行	103.4	101.5	98.2	144.5	137.5	120.6	110.6	103.0	101.9	96.3	98.4	102.7	98.0	99.7	100.7	100.6	102.3	105.3	104.0	106.1	107.1	108.7	104.5	106.3	108.2
合計	105.5	101.5	103.3	135.7	135.4	124.0	114.3	105.4	105.7	95.5	98.1	101.0	97.7	101.4	99.6	99.1	98.4	101.7	101.3	102.4	102.8	105.0	105.3	104.6	107.7

