

1 調査名称：大阪府総合都市交通体系調査

2 調査主体：大阪府

3 調査圏域：大阪府内一円

4 調査期間：平成24年度

5 調査費：10,729千円（当年度までの合計：10,729千円）  
（総合都市交通体系調査）

6 調査概要：

公共交通は、都市の成長、府民の移動を支える重要なインフラであり、更には、近年の環境・エネルギー問題への意識の高まり等を受け、その重要性は増々大きなものとなってきている。

本業務は、こうした状況を踏まえ、「大阪の成長戦略」や「グランドデザイン・大阪」に示された将来像を実現するため、公共交通に関する取組みの方向性について検討を行った。

## I 調査概要

1 調査名：大阪府総合都市交通体系調査

2 報告書目次

(1) 業務概要

(2) 大阪の公共交通を取り巻く社会情勢の変化及び課題整理

(3) 大阪の公共交通の基本方針策定

(4) 新たな鉄道ネットワークの検討

(5) 公共交通乗り継ぎ改善施策に関するアクションプランの作成

(6) 公共交通利便性向上施策及び公共交通利用促進施策の検討

(7) 公共交通戦略（仮称）策定に向けた調査検討結果の取りまとめ

3 調査体制  
なし

4 委員会名簿等：  
なし

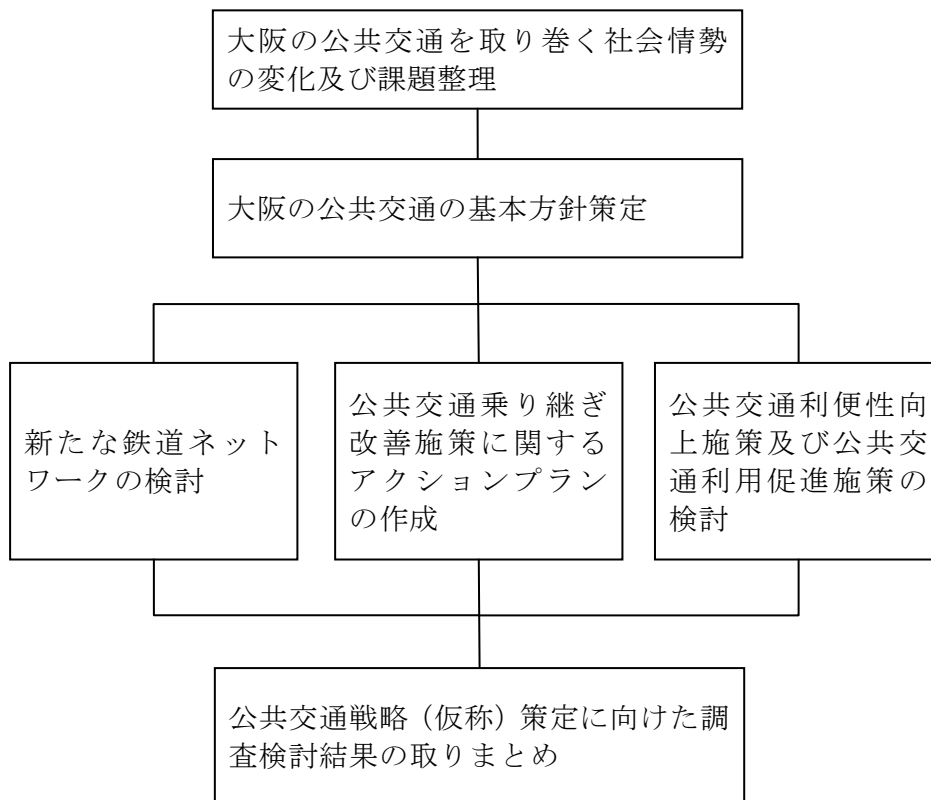
## II 調査成果

### 1 調査目的

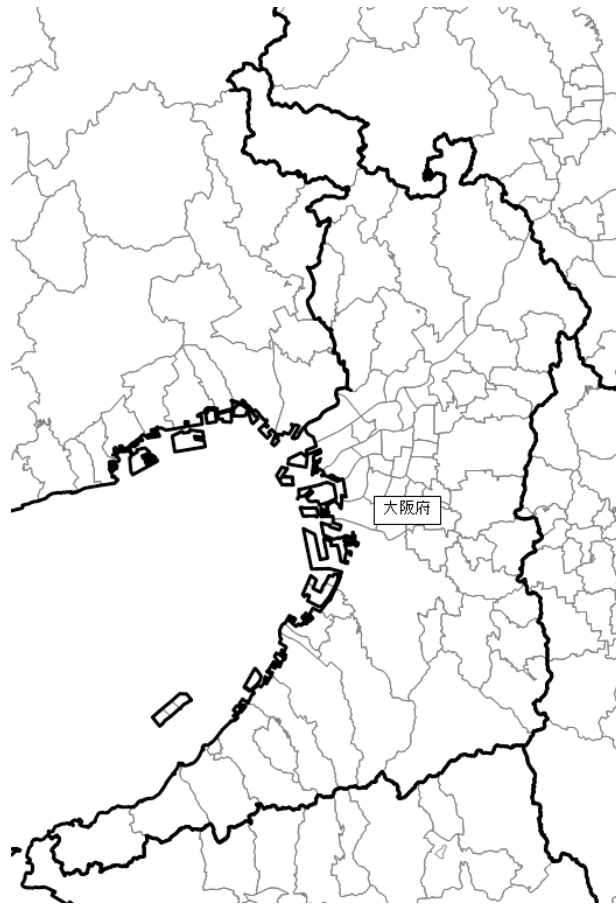
公共交通は、都市の成長、府民の移動を支える重要なインフラであり、更には、近年の環境・エネルギー問題への意識の高まり等を受け、その重要性は増々大きなものとなってきている。

本業務は、こうした状況を踏まえ、「大阪の成長戦略」や「グランドデザイン・大阪」に示された将来像を実現するため、公共交通に関する取組みの方向性について検討することを目的とする。

### 2 調査フロー



3 調査圏域図  
大阪府内一円



4 調査成果

◇ 公共交通に関する取組みの方向性について（案）

○ 「大阪の成長戦略」や「グランドデザイン・大阪」に示された将来像を実現するため、公共交通に関する取組みの方向性について取りまとめ

鉄道ネットワークの充実

- \* 広域拠点へのアクセス向上や、ストックを活用し既存路線間を結節することにより鉄道ネットワークを充実

公共交通の利便性向上

- \* 移動負担の軽減や情報案内の充実などによる利便性の向上

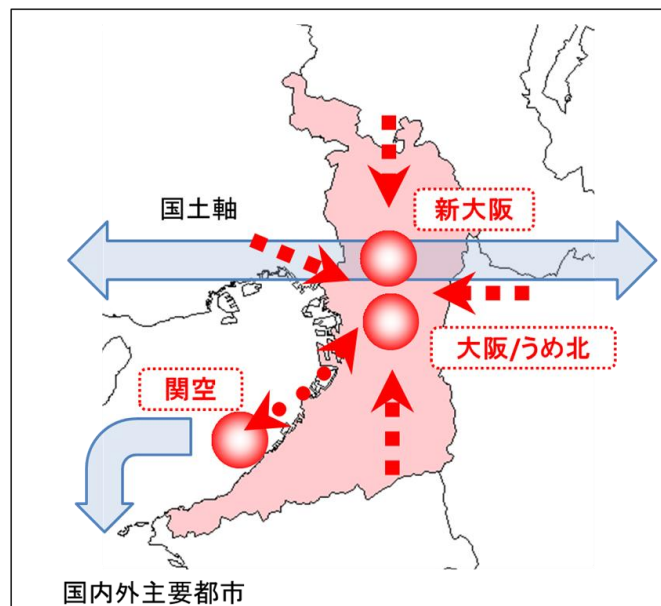
公共交通の利用促進

- \* キャンペーンや啓発活動、観光・商業・まちづくりなど様々な主体と連携した取組みなどにより新たな需要を喚起

1

鉄道ネットワークの充実

広域拠点へのアクセス向上や、ストックを活用し既存路線間を結節することにより鉄道ネットワークを充実



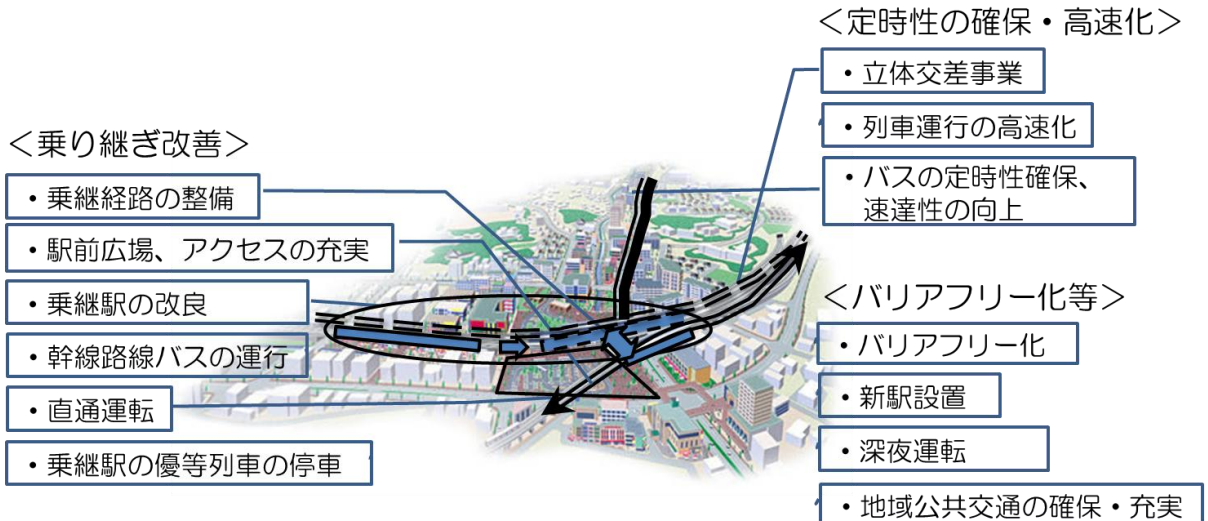
2

## 公共交通の利便性向上

### 移動負担の軽減や情報案内の充実などによる利便性の向上

#### ○移動の負担軽減

(乗り継ぎ改善、定時性の確保・高速化、バリアフリー化 等)



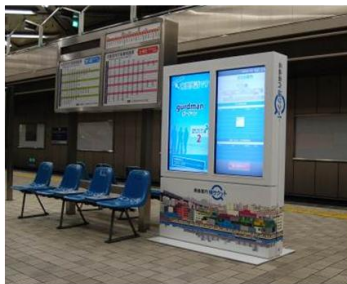
3

#### ○分かりやすい情報の提供

(乗り換え案内情報、目的地・駅周辺情報の充実 等)

\* 乗り換え案内情報の充実

鉄道駅等における乗り換え案内板の設置、乗り換え案内の路面標示の設置、観光地や駅周辺情報の発信など



出典：乗換案内 検索サケット  
乗り継ぎ案内



出典：大阪市交通局  
乗降位置案内



出典：大阪府（共通サインによる乗換案内表示のシームレス実証実験）



路面標示

4



## ○運賃負担の軽減（企画乗車券の発行、乗り継ぎ割引 等）

\*使いやすい企画乗車券の発行、乗り継ぎ割引、交通系ICカードの導入、望ましい運営・運賃手法の検討など



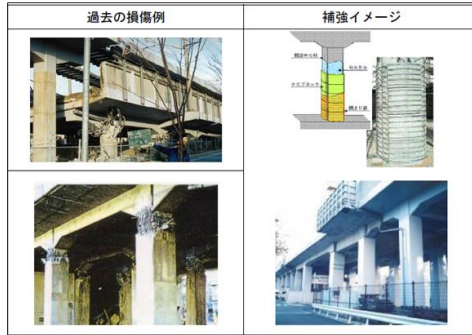
出典：大阪府（高速バスと路線バスの企画乗車券の発行のシームレス実証実験）



交通系ICカード

## ○安全の確保（駅耐震、可動式ホーム柵 等）

\*鉄道利用者の安全確保及び施設のバリアフリー化を図る



出典：JR「東海・東南海・南海地震に備えた地震・津波対策について」



出典：大阪市交通局HP  
可動式ホーム柵の実施

5

## 公共交通の利用促進

### キャンペーンや啓発活動、観光・商業・まちづくりなど様々な主体と連携した取り組みなどにより新たな需要を喚起

\*交通教育の実施  
公共交通の利用が環境や健康に寄与するなどの意識改革を促すメニューを提供



交通環境学習

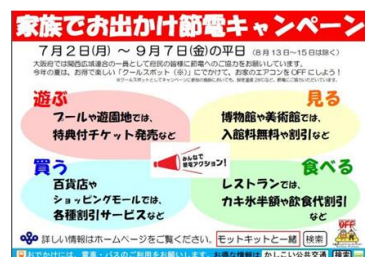
\*効果的なキャンペーンの実施  
バス、鉄道祭り、交通安全キャンペーン、節電対策、環境対策など様々な機会を捉え効果的に情報を発信



出典：近鉄HP

出典：枚方市HP

各種キャンペーン



出典：大阪府HP

関西広域連合の節電対策に連動した公共交通利用促進

6



\* 地域活性化と一体となった取組みの推進

- 交通系ICカードの活用などによる商業施設の割引サービスの実施
- 広域観光マップ、交通マップの作成やコミュニティサイクルなどによる観光施設との連携による利用促進
- 市町村をはじめとする多様な主体が実施するまちづくり活動と協働し、利用促進と地域の活性化につなげる



出典：大阪府営駐車場  
パーク&ライド割引



吹田市公共交通マップ

出典：吹田市HP



出典：大阪府HP  
箕面駅周辺・箕面公園とシンボルロード「地域の魅力・顔づくりプロジェクト」