

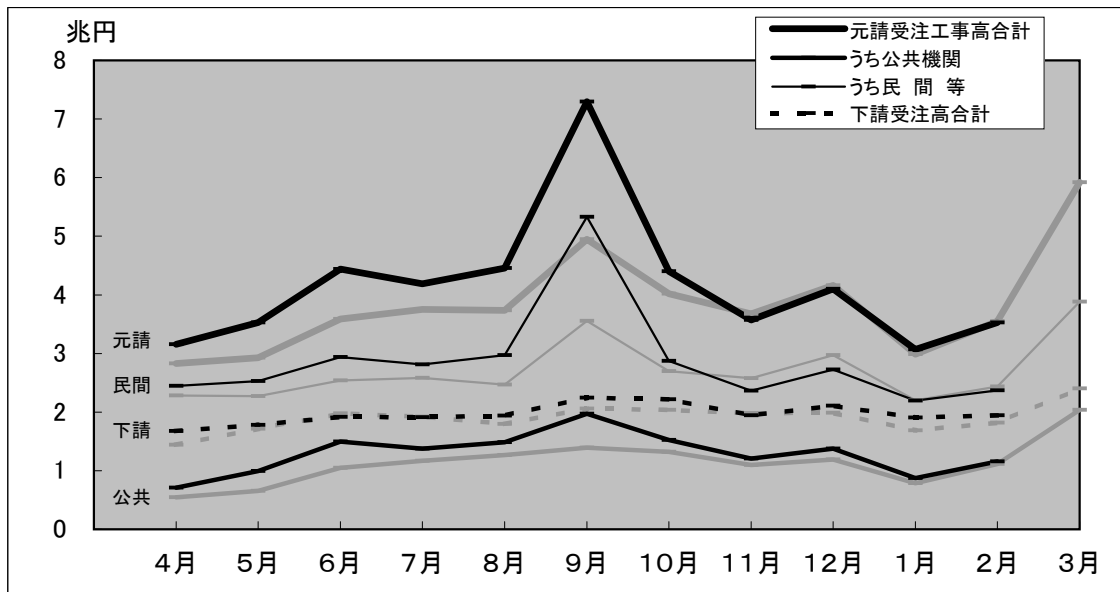
建設工事受注動態統計調査報告

平成26年2月分

Monthly Report on

Current Survey of Orders Received for Construction

受注高の推移(平成25年度)



(グラフ中の淡色の線は、平成24年度の推移)

平成25年4月分より新しい推計方法による値を公表しています。
詳細については別紙をご覧ください。

(参照URL) http://www.mlit.go.jp/toukeijouhou/chojou/gaiyo_b1t2.html

なお、平成24年1月から平成25年3月までの復元値については、従来の推計方法によって公表してきた値でなく、新しい推計方法を取った場合の値を仮に試算したものを用いています。

3月分は5月12日公表予定

※問い合わせ先

国土交通省 総合政策局 建設経済統計調査室
電 話 代表:03-5253-8111
担当者 秋 田(課長補佐) 内線 28-621
市 毛(係 長) 内線 28-622
中 尾(主 任) 内線 28-623

建設工事受注動態統計調査報告（平成26年2月分）

受注高

2月の受注高は5兆4,749億円で、前年同月比2.0%増加した。うち元請受注高は3兆5,288億円で、同0.6%減少し、下請受注高は1兆9,461億円で、同7.2%増加した。

元請受注高のうち公共機関からの受注高は1兆1,582億円で、同4.0%増加し、民間等からの受注高は2兆3,707億円で、同2.6%減少した。

注1) 下請受注高は、2次下請以下も含む。

注2) 四捨五入により億円単位の値としたため、各項目の合計は必ずしも総計と一致しない。

1. 受注高

2月の受注高は、5兆4,749億円。

・前年同月比 2.0%増加。

1) 元・下請別 (資料編, 表I-1参照)

元請受注高は、3兆5,288億円。(前年同月比 0.6%減少)

下請受注高は、1兆9,461億円。(同 7.2%増加)

2) 業種別 (資料編, 表I-2参照)

総合工事業は、3兆2,909億円。(同 2.1%減少)

職別工事業は、6,673億円。(同 16.3%減少)

設備工事業は、1兆5,168億円。(同 25.8%増加)

2. 元請受注高

2月の元請受注高は、3兆5,288億円。

・前年同月比 0.6%減少。

1) 発注者別 (資料編, 表I-1参照)

公共機関からは、1兆1,582億円。(同 4.0%増加)

民間等からは、2兆3,707億円。(同 2.6%減少)

2) 工事種類別 (資料編, 表I-1参照)

土木工事は、1兆255億円。(同 5.4%減少)

建築工事は、2兆1,820億円。(同 3.5%増加)

機械装置等工事は、3,212億円。(同 9.9%減少)

※ 建築工事には建築設備工事を含む。

3) 業種別 (資料編, 表I-2参照)

総合工事業は、2兆6,675億円。(同 0.7%減少)

職別工事業は、1,496億円。(同 22.1%減少)

設備工事業は、7,118億円。(同 6.2%増加)

建設工事受注動態統計調査報告（平成26年2月分）

公共機関からの受注工事（1件500万円以上の工事）

2月の公共機関からの受注工事額は1兆912億円で、前年同月比3.5%増加した。うち「国の機関」からは4,564億円で、同19.8%減少し、「地方の機関」からは6,348億円で、同30.9%増加した。

2月の公共機関からの受注工事額は、1兆912億円。

・前年同月比 3.5%増加。

1. 発注機関別（資料編，表Ⅱ－1参照）

1) 国の機関

「国の機関」からの受注工事額は、4,564億円であった。

・前年同月比 19.8%減少。

- ① 国は、2,537億円。（同 29.5%減少）
- ② 独立行政法人は、590億円。（同 10.0%増加）
- ③ 政府関連企業等は、1,437億円。（同 7.7%減少）

2) 地方の機関

「地方の機関」からの受注工事額は、6,348億円であった。

・前年同月比 30.9%増加。

- ① 都道府県は、3,382億円。（同 84.9%増加）
- ② 市区町村は、2,041億円。（同 3.4%増加）
- ③ 地方公営企業は、612億円。（同 27.9%減少）
- ④ その他は、314億円。（同 57.9%増加）

2. 工事分類別（資料編，表Ⅱ－2. 1）参照）

工事分類別にみると、受注工事額の多いのは「道路工事」3,377億円、「教育・病院」1,341億円、「治山・治水」1,048億円であった。

3. 発注機関別・工事分類別（資料編，表Ⅱ－2. 1）参照）

発注機関別・工事分類別にみると、受注工事額の多いのは、国の「道路工事」1,480億円、都道府県の「再開発」1,043億円、政府関連企業等の「道路工事」834億円であった。

建設工事受注動態統計調査報告（平成26年2月分）

民間等からの受注工事

1. 建築工事・建築設備工事（1件5億円以上の工事）

2月の建築工事・建築設備工事の受注工事額は4,247億円で、前年同月比23.7%減少した。

2月の建築工事・建築設備工事の受注工事額は、4,247億円。

・前年同月比 23.7%減少。

1) 発注者別（資料編，表Ⅲ－1. 1）参照）

- ① 農林漁業は、0億円。（同 100.0%減少）
- ② 鉱業，採石業，砂利採取業，建設業は、39億円。（同 70.8%減少）
- ③ 製造業は、796億円。（同 39.1%増加）
- ④ 電気・ガス・熱供給・水道業は、208億円。（同 337.0%増加）
- ⑤ 運輸業，郵便業は、91億円。（同 73.3%減少）
- ⑥ 情報通信業は、85億円。（同 59.7%減少）
- ⑦ 卸売業，小売業は、250億円。（同 36.3%減少）
- ⑧ 金融業，保険業は、0億円。（同 100.0%減少）
- ⑨ 不動産業は、1,610億円。（同 17.5%減少）
- ⑩ サービス業は、1,092億円。（同 31.8%減少）
- ⑪ その他は、76億円。（同 30.8%減少）

2) 工事種類別（資料編，表Ⅲ－2参照）

工事種類別にみると、受注工事額の多いのは「住宅」948億円、「店舗」631億円、「医療・福祉施設」627億円であった。

3) 発注者別・工事種類別（資料編，表Ⅲ－2参照）

発注者別・工事種類別にみると、受注工事額の多いのは、不動産業の「住宅」859億円、サービス業の「医療・福祉施設」517億円、製造業の「工場・発電所」398億円であった。

注) 日本標準産業分類の改訂（第12回改訂）に準拠し、発注者分類の名称を平成20年4月分から変更を行った。

○鉱業，建設業 → 鉱業，採石業，砂利採取業，建設業 ○運輸業 → 運輸業，郵便業
○卸売・小売業 → 卸売業，小売業 ○金融・保険業 → 金融業，保険業

建設工事受注動態統計調査報告（平成26年2月分）

民間等からの受注工事（つづき）

2. 土木工事及び機械装置等工事（1件500万円以上の工事）

2月の土木工事及び機械装置等工事の受注工事額は3,230億円で、前年同月比4.9%増加した。

2月の土木工事及び機械装置等工事の受注工事額は、3,230億円。

・前年同月比 4.9%増加。

1) 発注者別（資料編、表Ⅲ－1. 2）参照）

- ① 農林漁業は、17億円。（同 148.6%増加）
- ② 鉱業、採石業、砂利採取業、建設業は、36億円。（同 60.3%減少）
- ③ 製造業は、1,118億円。（同 46.2%増加）
- ④ 電気・ガス・熱供給・水道業は、854億円。（同 13.9%減少）
- ⑤ 運輸業、郵便業は、557億円。（同 24.7%増加）
- ⑥ 情報通信業は、298億円。（同 11.3%増加）
- ⑦ 卸売業、小売業は、64億円。（同 74.6%増加）
- ⑧ 金融業、保険業は、31億円。（同 48.8%増加）
- ⑨ 不動産業は、103億円。（同 20.1%増加）
- ⑩ サービス業は、106億円。（同 55.9%減少）
- ⑪ その他は、47億円。（同 62.8%減少）

2) 工事種類別（資料編、表Ⅲ－2参照）

工事種類別にみると、受注工事額の多いのは「機械装置等工事」1,543億円、「電線路工事」440億円、「鉄道工事」421億円であった。

3) 発注者別・工事種類別（資料編、表Ⅲ－2参照）

発注者別・工事種類別にみると、受注工事額の多いのは、製造業の「機械装置等工事」787億円、電気・ガス・熱供給・水道業の「機械装置等工事」518億円、運輸業、郵便業の「鉄道工事」417億円であった。

注) 日本標準産業分類の改訂（第12回改訂）に準拠し、発注者分類の名称を平成20年4月分から変更を行った。

○鉱業、建設業 → 鉱業、採石業、砂利採取業、建設業 ○運輸業 → 運輸業、郵便業
○卸売・小売業 → 卸売業、小売業 ○金融・保険業 → 金融業、保険業

I-1. 工事種別別受注高時系列表

(単位：百万円)

	受注高合計																						
	元請受注高												下請受注高										
	土木工事			建築工事・ 建築設備 工事			機械装置等 工事			公共機関からの受注工事			民間等からの受注工事			土木工事			建築工事・ 建築設備 工事			機械装置等 工事	
H24年度	68,908,532	19,308,452	42,146,704	7,453,375	46,089,656	12,977,543	28,174,910	4,937,203	13,621,643	8,824,763	3,688,009	1,108,870	32,468,013	4,152,779	24,486,901	3,828,333	22,818,877	6,330,910	13,971,794	2,516,173			
H24. 4~H25. 2	60,589,244	16,772,095	37,216,662	6,600,487	40,171,635	11,017,501	24,796,190	4,357,944	11,586,569	7,389,067	3,255,257	942,245	28,585,065	3,628,434	21,540,933	3,415,698	20,417,610	5,754,594	12,420,472	2,242,543			
H25. 4~H26. 2	67,313,273	19,473,352	41,325,445	6,514,475	45,727,790	12,938,335	28,555,616	4,233,839	14,171,741	8,759,558	4,201,017	1,211,166	31,556,049	4,178,777	24,354,599	3,022,673	21,585,483	6,535,018	12,769,829	2,280,636			
H24年	67,197,206	19,154,369	40,742,195	7,300,642	45,245,607	12,914,540	27,457,054	4,874,013	13,569,368	8,801,381	3,722,135	1,045,853	31,676,239	4,113,160	23,734,919	3,828,160	21,951,599	6,239,829	13,285,141	2,426,629			
H25年	75,223,329	21,833,050	46,003,106	7,387,172	51,584,910	14,872,653	31,857,805	4,854,452	16,076,610	10,249,667	4,450,707	1,376,236	35,508,300	4,622,986	27,407,099	3,478,215	23,638,419	6,960,398	14,145,301	2,532,721			
H25. 1~H25. 2	10,037,811	2,817,989	6,208,453	1,011,369	6,534,809	1,858,104	4,037,458	639,248	1,899,925	1,305,761	439,674	154,490	4,634,885	552,343	3,597,784	484,758	3,503,002	959,885	2,170,995	372,122			
H26. 1~H26. 2	10,447,042	2,994,648	6,460,834	991,561	6,595,711	1,883,828	4,113,989	597,894	2,030,129	1,251,348	622,736	156,044	4,565,582	632,479	3,491,253	441,850	3,851,332	1,110,820	2,346,845	393,667			
H25. 1-3	18,357,099	5,354,346	11,138,495	1,864,258	12,452,831	3,818,146	7,416,178	1,218,506	3,934,998	2,741,457	872,426	321,114	8,517,833	1,076,689	6,543,752	897,392	5,904,269	1,536,200	3,722,317	645,752			
H25. 4-6	16,493,427	4,781,954	10,232,415	1,479,058	11,120,751	3,149,296	7,041,132	930,323	3,201,935	1,982,353	967,185	252,397	7,918,816	1,166,943	6,073,947	677,927	5,372,676	1,632,658	3,191,283	548,735			
H25. 7-9	22,034,489	5,980,080	13,886,894	2,167,514	15,939,789	4,166,997	10,296,201	1,476,591	4,829,989	2,916,631	1,476,005	437,353	11,109,800	1,250,367	8,820,196	1,039,238	6,094,700	1,813,083	3,590,694	690,923			
H25. 10-12	18,338,315	5,716,670	10,745,303	1,876,342	12,071,539	3,738,214	7,104,295	1,229,031	4,109,688	2,609,226	1,135,091	365,372	7,961,851	1,128,988	5,969,204	863,659	6,266,775	1,978,456	3,641,008	647,311			
H26. 1-3																							
平成24年 4月	4,273,717	1,084,647	2,543,238	645,831	2,830,252	641,051	1,727,080	462,122	545,726	329,761	137,480	78,485	2,284,526	311,290	1,589,600	383,636	1,443,464	443,596	816,159	183,709			
5月	4,641,403	1,084,212	3,033,263	523,929	2,927,975	652,529	1,921,840	353,607	655,351	350,821	240,709	63,821	2,272,624	301,708	1,681,130	289,785	1,713,428	431,683	1,111,423	170,322			
6月	5,564,936	1,511,694	3,470,370	582,872	3,588,658	982,374	2,257,104	349,180	1,047,283	555,972	430,815	60,497	2,541,375	426,403	1,826,290	288,683	1,976,278	529,320	1,213,266	233,692			
7月	5,671,282	1,572,199	3,475,220	623,863	3,750,455	1,042,469	2,324,823	383,164	1,167,683	718,033	360,341	89,309	2,582,773	324,436	1,964,482	293,855	1,920,827	529,730	1,150,397	240,699			
8月	5,529,618	1,616,350	3,369,696	543,572	3,735,525	1,149,089	2,236,261	350,175	1,267,473	832,803	345,032	89,638	2,468,051	316,286	1,891,229	260,537	1,794,093	467,261	1,133,435	193,397			
9月	7,008,148	1,791,147	4,553,658	663,343	4,947,460	1,274,368	3,208,531	464,562	1,392,772	897,280	386,723	108,768	3,554,689	377,087	2,821,807	355,794	2,060,687	516,779	1,345,127	198,781			
10月	6,057,549	1,879,838	3,329,114	848,598	4,018,134	1,188,986	2,229,339	599,809	1,321,485	865,518	311,725	144,242	2,696,649	323,468	1,917,614	455,567	2,039,415	690,851	1,099,775	248,788			
11月	5,656,904	1,663,317	3,443,078	550,509	3,676,246	1,070,534	2,258,414	347,298	1,098,143	736,021	279,968	82,154	2,578,103	334,513	1,978,446	265,144	1,980,658	592,783	1,184,664	203,211			
12月	6,147,877	1,750,703	3,790,573	606,601	4,162,119	1,157,998	2,595,342	408,780	1,190,728	797,096	322,791	70,840	2,971,391	360,901	2,272,551	337,939	1,985,758	592,706	1,195,231	197,821			
平成25年 1月	4,672,827	1,254,982	2,945,054	472,790	2,986,062	773,963	1,929,519	282,581	786,036	508,476	219,213	58,346	2,200,026	265,486	1,710,306	224,234	1,686,764	481,019	1,015,535	190,210			
2月	5,364,984	1,563,007	3,263,399	538,579	3,548,747	1,084,141	2,107,939	356,667	1,113,889	797,285	220,461	96,143	2,434,858	286,857	1,887,478	260,524	1,816,237	478,865	1,155,460	181,912			
3月	8,319,288	2,536,357	4,930,042	852,889	5,918,021	1,960,042	3,378,721	579,259	2,035,073	1,435,696	432,753	166,625	3,882,948	524,346	2,945,968	412,634	2,401,267	576,315	1,551,322	273,630			
平成25年 4月	4,831,829	1,437,241	2,965,576	429,012	3,156,513	911,669	1,979,745	265,099	708,319	514,484	142,884	50,951	2,448,194	397,185	1,836,861	214,148	1,675,316	525,572	985,831	163,912			
5月	5,308,576	1,498,229	3,336,532	473,815	3,526,049	952,336	2,280,293	293,420	995,167	612,390	305,785	76,992	2,530,882	339,946	1,974,508	216,428	1,782,527	545,893	1,056,240	180,395			
6月	6,353,021	1,846,484	3,930,306	576,231	4,438,188	1,285,291	2,781,094	371,804	1,498,449	855,479	518,516	124,454	2,939,739	429,811	2,262,578	247,350	1,914,833	561,193	1,149,212	204,428			
7月	6,100,433	1,781,604	3,765,084	553,745	4,188,992	1,217,209	2,616,827	354,955	1,377,995	840,586	431,763	105,647	2,810,997	376,624	2,185,065	249,309	1,911,441	564,395	1,148,257	198,789			
8月	6,393,367	1,873,946	3,771,469	747,953	4,453,668	1,307,837	2,619,017	526,814	1,482,744	940,161	393,500	149,083	2,970,924	367,677	2,225,516	377,731	1,939,699	566,108	1,152,452	221,139			
9月	9,540,688	2,324,530	6,350,341	865,817	7,297,129	1,641,951	5,060,357	594,822	1,969,250	1,135,884	650,742	182,623	5,327,879	506,066	4,409,615	412,198	2,243,559	682,579	1,289,985	270,995			
10月	6,617,975	2,101,839	3,910,645	605,490	4,400,111	1,395,950	2,621,835	382,326	1,525,915	995,453	395,677	134,784	2,874,196	400,496	2,226,157	247,542	2,217,864	705,890	1,288,811	223,164			
11月	5,513,749	1,721,018	3,210,101	582,630	3,571,956	1,089,520	2,098,969	383,466	1,208,056	757,847	351,814	98,395	2,363,899	331,673	1,747,156	285,071	1,941,794	631,498	1,111,132	199,164			
12月	6,206,591	1,893,812	3,624,556	688,222	4,099,473	1,252,744	2,383,491	463,238	1,375,717	855,925	387,599	132,192	2,723,756	396,819	1,995,891	331,046	2,107,118	641,069	1,241,065	224,984			
平成26年 1月	4,972,100	1,455,200	3,047,403	469,497	3,066,878	858,291	1,931,941	276,645	871,976	546,718	254,805	70,452	2,194,902	311,573	1,677,136	206,193	1,905,223	596,909	1,115,462	192,852			
2月	5,474,942	1,539,448	3,413,431	522,064	3,528,833	1,025,537	2,182,048	321,249	1,158,154	704,630	367,931	85,592	2,370,680	320,906	1,814,116	235,657	1,946,109	513,911	1,231,383	200,815			
3月																							

注) 資料編における「I. 受注高」は、建設業者が受注した全ての工事の総受注高である。

I. 受注高の対前年同月比

I-1. 工事種類別受注高前年同月比時系列表

(単位：%)

	受注高合計																								
	元請受注高									公共機関からの受注工事									民間等からの受注工事			下請受注高			
	土木工事	建築工事・ 建築設備 工事	機械装置等 工事		土木工事	建築工事・ 建築設備 工事	機械装置等 工事			土木工事	建築工事・ 建築設備 工事	機械装置等 工事		土木工事	建築工事・ 建築設備 工事	機械装置等 工事		土木工事	建築工事・ 建築設備 工事	機械装置等 工事					
H24年度	-	-	-	-	-	-	-	-	-	-	-	-	-	-	-	-	-	-	-	-	-				
H24. 4~H25. 2	-	-	-	-	-	-	-	-	-	-	-	-	-	-	-	-	-	-	-	-	-				
H25. 4~H26. 2	11.1	16.1	11.0	▲ 1.3	13.8	17.4	15.2	▲ 2.8	22.3	18.5	29.1	28.5	10.4	15.2	13.1	▲ 11.5	5.7	13.6	2.8	1.7					
H24年	-	-	-	-	-	-	-	-	-	-	-	-	-	-	-	-	-	-	-	-	-				
H25年	11.9	14.0	12.9	1.2	14.0	15.2	16.0	▲ 0.4	18.5	16.5	19.6	31.6	12.1	12.4	15.5	▲ 9.1	7.7	11.5	6.5	4.4					
H25. 1~H25. 2	10.0	2.2	15.6	1.9	8.0	▲ 0.8	15.3	▲ 5.4	▲ 0.9	▲ 0.4	▲ 7.0	15.5	12.2	▲ 1.6	18.8	▲ 10.5	13.9	8.4	16.0	17.3					
H26. 1~H26. 2	4.1	6.3	4.1	▲ 2.0	0.9	1.4	1.9	▲ 6.5	6.9	▲ 4.2	41.6	1.0	▲ 1.5	14.5	▲ 3.0	▲ 8.9	9.9	15.7	8.1	5.8					
H25. 1- 3	10.3	3.0	14.4	8.9	7.3	1.7	10.7	5.5	1.3	0.9	▲ 3.8	24.4	10.2	3.8	13.0	0.0	17.2	6.3	22.6	16.1					
H25. 4- 6	13.9	29.9	13.1	▲ 15.6	19.0	38.4	19.2	▲ 20.1	42.4	60.3	19.6	24.5	11.6	12.3	19.2	▲ 29.5	4.7	16.2	1.6	▲ 6.6					
H25. 7- 9	21.0	20.1	21.8	18.4	28.2	20.2	32.5	23.3	26.2	19.1	35.2	52.0	29.1	22.8	32.1	14.2	5.5	19.8	▲ 1.1	9.2					
H25. 10-12	2.7	8.0	1.7	▲ 6.4	1.8	9.4	0.3	▲ 9.4	13.8	8.8	24.1	22.9	▲ 3.4	10.8	▲ 3.2	▲ 18.4	4.3	5.4	4.6	▲ 0.4					
H26. 1- 3																									
平成24年 4月	-	-	-	-	-	-	-	-	-	-	-	-	-	-	-	-	-	-	-	-	-				
5月	-	-	-	-	-	-	-	-	-	-	-	-	-	-	-	-	-	-	-	-	-				
6月	-	-	-	-	-	-	-	-	-	-	-	-	-	-	-	-	-	-	-	-	-				
7月	-	-	-	-	-	-	-	-	-	-	-	-	-	-	-	-	-	-	-	-	-				
8月	-	-	-	-	-	-	-	-	-	-	-	-	-	-	-	-	-	-	-	-	-				
9月	-	-	-	-	-	-	-	-	-	-	-	-	-	-	-	-	-	-	-	-	-				
10月	-	-	-	-	-	-	-	-	-	-	-	-	-	-	-	-	-	-	-	-	-				
11月	-	-	-	-	-	-	-	-	-	-	-	-	-	-	-	-	-	-	-	-	-				
12月	-	-	-	-	-	-	-	-	-	-	-	-	-	-	-	-	-	-	-	-	-				
平成25年 1月	8.1	▲ 2.2	15.7	▲ 4.5	6.6	▲ 6.9	18.0	▲ 15.6	▲ 5.9	▲ 10.5	4.1	2.0	11.9	0.9	20.0	▲ 19.2	10.9	6.5	11.6	18.7					
2月	11.8	5.9	15.4	8.2	9.3	4.1	13.0	4.6	2.9	7.2	▲ 15.9	25.5	12.5	▲ 3.8	17.8	▲ 1.4	16.9	10.3	20.1	15.8					
3月	10.6	3.9	13.0	18.7	6.4	4.1	5.7	20.7	3.6	2.1	▲ 0.3	34.1	8.0	10.3	6.6	16.1	22.4	3.0	33.3	14.6					
平成25年 4月	13.1	32.5	16.6	▲ 33.6	11.5	42.2	14.6	▲ 42.6	29.8	56.0	3.9	▲ 35.1	7.2	27.6	15.6	▲ 44.2	16.1	18.5	20.8	▲ 10.8					
5月	14.4	38.2	10.0	▲ 9.6	20.4	45.9	18.7	▲ 17.0	51.9	74.6	27.0	20.6	11.4	12.7	17.5	▲ 25.3	4.0	26.5	▲ 5.0	5.9					
6月	14.2	22.1	13.3	▲ 1.1	23.7	30.8	23.2	6.5	43.1	53.9	20.4	105.7	15.7	0.8	23.9	▲ 14.3	▲ 3.1	6.0	▲ 5.3	▲ 12.5					
7月	7.6	13.3	8.3	▲ 11.2	11.7	16.8	12.6	▲ 7.4	18.0	17.1	19.8	18.3	8.8	16.1	11.2	▲ 15.2	▲ 0.5	6.5	▲ 0.2	▲ 17.4					
8月	15.6	15.9	11.9	37.6	19.2	13.8	17.1	50.4	17.0	12.9	14.0	66.3	20.4	16.2	17.7	45.0	8.1	21.2	1.7	14.3					
9月	36.1	29.8	39.5	30.5	47.5	28.8	57.7	28.0	41.4	26.6	68.3	67.9	49.9	34.2	56.3	15.9	8.9	32.1	▲ 4.1	36.3					
10月	9.3	11.8	17.5	▲ 28.6	9.5	17.4	17.6	▲ 36.3	15.5	15.0	26.9	▲ 6.6	6.6	23.8	16.1	▲ 45.7	8.8	2.2	17.2	▲ 10.3					
11月	▲ 2.5	3.5	▲ 6.8	5.8	▲ 2.8	1.8	▲ 7.1	10.4	10.0	3.0	25.7	19.8	▲ 8.3	▲ 0.8	▲ 11.7	7.5	▲ 2.0	6.5	▲ 6.2	▲ 2.0					
12月	1.0	8.2	▲ 4.4	13.5	▲ 1.5	8.2	▲ 8.2	13.3	15.5	7.4	20.1	86.6	▲ 8.3	10.0	▲ 12.2	▲ 2.0	6.1	8.2	3.8	13.7					
平成26年 1月	6.4	16.0	3.5	▲ 0.7	2.7	10.9	0.1	▲ 2.1	10.9	7.5	16.2	20.7	▲ 0.2	17.4	▲ 1.9	▲ 8.0	13.0	24.1	9.8	1.4					
2月	2.0	▲ 1.5	4.6	▲ 3.1	▲ 0.6	▲ 5.4	3.5	▲ 9.9	4.0	▲ 11.6	66.9	▲ 11.0	▲ 2.6	11.9	▲ 3.9	▲ 9.5	7.2	7.3	6.6	10.4					
3月																									

注) 資料編における「I. 受注高」は、建設業者が受注した全ての工事の総受注高である。

I. 受注高

I-2. 業者所在地域別・業種別受注高

平成26年 2月分

(単位:百万円,%)

	業種計	合計		元請受注高				下請受注高			
		前年同月比	前年同月比	公共機関		民間等		前年同月比	前年同月比		
				前年同月比	前年同月比	前年同月比	前年同月比				
全国計	業種計	5,474,942	2.0	3,528,833	▲ 0.6	1,158,154	4.0	2,370,680	▲ 2.6	1,946,109	7.2
	総合工事業	3,290,896	▲ 2.1	2,667,477	▲ 0.7	978,939	11.9	1,688,538	▲ 6.8	623,419	▲ 7.8
	職別工事業	667,279	▲ 16.3	149,583	▲ 22.1	23,418	▲ 72.2	126,166	16.8	517,695	▲ 14.4
	設備工事業	1,516,767	25.8	711,773	6.2	155,797	0.4	555,976	7.9	804,994	50.3
北海道	業種計	126,040	▲ 45.1	80,228	▲ 47.0	29,011	▲ 75.3	51,217	50.2	45,812	▲ 41.5
	総合工事業	79,615	▲ 52.9	61,912	▲ 55.7	27,593	▲ 76.2	34,319	44.1	17,703	▲ 39.6
	職別工事業	7,346	▲ 82.8	921	177.6	0	▲ 100.0	921	844.8	6,425	▲ 84.8
	設備工事業	39,079	116.5	17,395	52.0	1,418	13.3	15,976	56.8	21,685	228.0
東北	業種計	248,316	18.8	147,255	12.6	82,887	28.3	64,368	▲ 2.8	101,061	29.3
	総合工事業	174,197	18.2	126,222	15.1	74,308	32.7	51,913	▲ 3.2	47,975	27.1
	職別工事業	30,115	69.2	1,371	▲ 11.8	311	2.2	1,060	▲ 15.2	28,744	76.9
	設備工事業	44,004	0.5	19,662	0.2	8,268	▲ 0.2	11,395	0.5	24,342	0.7
関東	業種計	2,653,962	1.5	1,828,362	▲ 3.4	583,492	17.1	1,244,869	▲ 10.7	825,600	14.4
	総合工事業	1,595,229	▲ 5.0	1,367,585	▲ 4.9	513,098	25.5	854,487	▲ 17.0	227,644	▲ 5.7
	職別工事業	281,108	1.3	86,544	18.0	10,104	▲ 31.0	76,440	30.2	194,564	▲ 4.7
	設備工事業	777,625	18.4	374,233	▲ 1.8	60,290	▲ 19.2	313,942	2.5	403,392	46.2
北陸	業種計	250,424	0.5	140,533	▲ 5.2	60,679	13.5	79,854	▲ 15.8	109,891	8.8
	総合工事業	144,919	▲ 12.8	107,987	▲ 13.2	53,191	12.8	54,796	▲ 29.1	36,933	▲ 11.5
	職別工事業	45,286	28.3	5,392	11.2	1,340	27.8	4,052	6.6	39,895	31.1
	設備工事業	60,218	26.0	27,154	43.2	6,149	17.4	21,006	53.0	33,064	14.7
中部	業種計	534,477	41.6	254,264	11.8	47,871	▲ 37.1	206,393	36.5	280,213	86.7
	総合工事業	287,808	29.7	208,709	37.2	44,072	▲ 10.5	164,637	60.0	79,099	13.4
	職別工事業	95,860	75.2	8,066	▲ 4.2	822	▲ 56.6	7,243	11.0	87,794	89.6
	設備工事業	150,809	49.4	37,490	▲ 43.9	2,977	▲ 88.1	34,512	▲ 17.5	113,319	232.8
近畿	業種計	999,543	▲ 1.0	680,226	13.3	191,036	27.1	489,190	8.7	319,317	▲ 22.0
	総合工事業	622,178	17.0	509,987	22.7	133,536	69.2	376,451	11.8	112,191	▲ 3.3
	職別工事業	106,053	▲ 60.9	22,046	▲ 70.0	2,603	▲ 95.0	19,443	▲ 9.1	84,006	▲ 57.6
	設備工事業	271,312	31.4	148,192	33.2	54,896	185.4	93,296	1.4	123,120	29.3
中国	業種計	230,529	5.4	143,895	14.1	51,270	12.2	92,626	15.1	86,633	▲ 6.4
	総合工事業	141,853	▲ 2.1	104,590	12.2	40,816	31.8	63,774	2.4	37,263	▲ 27.9
	職別工事業	41,210	12.1	14,954	▲ 11.0	4,734	▲ 53.0	10,221	51.8	26,256	31.6
	設備工事業	47,466	28.2	24,351	50.9	5,720	22.7	18,631	62.3	23,115	10.7
四国	業種計	82,748	5.6	54,683	9.9	22,249	3.8	32,434	14.6	28,065	▲ 2.1
	総合工事業	47,852	▲ 2.5	37,971	▲ 1.1	19,714	10.9	18,257	▲ 11.4	9,881	▲ 7.5
	職別工事業	9,099	▲ 32.2	1,679	▲ 66.1	1,287	34.5	391	▲ 90.2	7,421	▲ 12.2
	設備工事業	25,797	62.1	15,033	135.4	1,248	▲ 53.7	13,785	273.4	10,763	13.0
九州・沖縄	業種計	348,904	▲ 7.9	199,387	▲ 10.3	89,658	3.4	109,730	▲ 19.1	149,517	▲ 4.6
	総合工事業	197,245	▲ 22.0	142,514	▲ 18.7	72,611	4.0	69,903	▲ 33.7	54,731	▲ 29.5
	職別工事業	51,202	8.4	8,611	3.1	2,216	▲ 21.8	6,394	15.8	42,592	9.6
	設備工事業	100,457	27.4	48,263	24.6	14,830	5.6	33,432	35.5	52,194	30.0

注) 地域別区分

- 東北 : 青森県, 岩手県, 宮城県, 秋田県, 山形県, 福島県
- 関東 : 茨城県, 栃木県, 群馬県, 埼玉県, 千葉県, 東京都, 神奈川県, 山梨県, 長野県
- 北陸 : 新潟県, 富山県, 石川県, 福井県
- 中部 : 岐阜県, 静岡県, 愛知県, 三重県
- 近畿 : 滋賀県, 京都府, 大阪府, 兵庫県, 奈良県, 和歌山県
- 中国 : 鳥取県, 島根県, 岡山県, 広島県, 山口県
- 四国 : 徳島県, 香川県, 愛媛県, 高知県
- 九州・沖縄 : 福岡県, 佐賀県, 長崎県, 熊本県, 大分県, 宮崎県, 鹿児島県, 沖縄県

I. 受注高

I-3. 業者所在都道府県別受注高

平成26年2月分

(単位: 百万円, %)

	合計		元請受注高						下請受注高	
	前年同月比		前年同月比		公共機関		民間等		前年同月比	
					前年同月比		前年同月比			
T 全国計	5,474,942	2.0	3,528,833	▲ 0.6	1,158,154	4.0	2,370,680	▲ 2.6	1,946,109	7.2
1 北海道	126,040	▲ 45.1	80,228	▲ 47.0	29,011	▲ 75.3	51,217	50.2	45,812	▲ 41.5
2 青森	21,808	▲ 8.0	10,052	▲ 22.8	4,784	▲ 3.7	5,268	▲ 34.6	11,756	10.1
3 岩手	60,382	155.4	48,568	171.0	35,414	156.5	13,154	219.4	11,814	106.6
4 宮城	95,175	30.0	47,946	0.7	20,199	9.4	27,747	▲ 4.8	47,229	84.4
5 秋田	17,384	▲ 4.4	9,987	19.7	5,316	137.0	4,671	▲ 23.4	7,397	▲ 24.8
6 山形	17,876	▲ 32.5	10,092	▲ 17.0	5,013	▲ 40.7	5,078	37.2	7,784	▲ 45.7
7 福島	35,691	▲ 18.5	20,610	▲ 35.2	12,161	▲ 27.0	8,449	▲ 44.2	15,081	25.7
8 茨城	46,731	16.7	18,926	▲ 30.3	8,547	▲ 12.7	10,380	▲ 40.3	27,804	115.8
9 栃木	42,682	13.4	27,548	10.7	5,877	▲ 16.8	21,671	21.6	15,134	18.7
10 群馬	45,543	▲ 46.3	26,531	▲ 49.0	9,430	34.4	17,101	▲ 62.0	19,012	▲ 42.0
11 埼玉	179,039	78.9	72,341	21.1	17,463	25.5	54,878	19.7	106,698	164.6
12 千葉	94,021	50.5	60,263	44.9	22,202	13.4	38,061	73.0	33,758	61.6
13 東京	1,946,688	▲ 2.9	1,451,852	▲ 4.5	460,938	17.8	990,914	▲ 12.2	494,835	1.9
14 神奈川	228,844	8.0	120,342	2.5	39,130	40.1	81,212	▲ 9.2	108,502	14.8
15 新潟	104,761	7.0	55,267	▲ 20.1	25,380	▲ 1.1	29,887	▲ 31.3	49,494	72.1
16 富山	46,882	▲ 38.3	29,288	▲ 25.0	13,169	29.9	16,118	▲ 44.3	17,594	▲ 52.4
17 石川	60,868	28.1	34,907	35.8	11,067	▲ 3.3	23,840	67.1	25,962	19.1
18 福井	37,912	36.2	21,071	47.0	11,062	78.3	10,009	23.2	16,841	24.7
19 山梨	15,840	▲ 6.9	9,372	▲ 16.8	5,348	5.5	4,024	▲ 35.0	6,468	12.4
20 長野	54,575	▲ 0.3	41,186	7.0	14,557	▲ 12.0	26,629	21.2	13,389	▲ 17.6
21 岐阜	47,893	▲ 36.6	29,334	▲ 44.7	13,052	▲ 63.7	16,282	▲ 4.9	18,559	▲ 17.6
22 静岡	80,948	7.9	36,429	▲ 23.2	8,659	▲ 20.8	27,770	▲ 23.9	44,518	61.2
23 愛知	363,113	103.2	169,064	56.2	21,855	▲ 7.2	147,209	73.9	194,049	175.4
24 三重	42,523	▲ 11.7	19,437	3.9	4,305	▲ 24.8	15,131	16.5	23,086	▲ 21.6
25 滋賀	38,824	9.6	28,460	▲ 5.3	11,681	140.4	16,779	▲ 33.4	10,364	93.4
26 京都	53,071	34.7	27,559	39.1	10,074	▲ 10.9	17,485	105.8	25,512	30.3
27 大阪	710,221	▲ 0.1	514,043	12.7	112,937	43.0	401,106	6.3	196,178	▲ 22.5
28 兵庫	154,757	▲ 17.5	85,273	19.0	48,825	7.2	36,448	39.6	69,484	▲ 40.1
29 奈良	18,976	13.0	15,185	58.0	4,327	▲ 15.5	10,857	142.0	3,791	▲ 47.2
30 和歌山	23,694	12.9	9,706	▲ 24.7	3,191	▲ 28.6	6,515	▲ 22.7	13,988	73.0
31 鳥取	13,642	71.4	9,343	99.3	5,492	91.4	3,851	111.6	4,299	31.4
32 島根	18,214	33.8	11,057	31.7	6,949	44.9	4,107	14.1	7,157	37.3
33 岡山	49,328	▲ 23.3	18,440	▲ 45.6	7,892	▲ 32.3	10,547	▲ 52.6	30,888	1.7
34 広島	87,766	16.6	51,799	▲ 0.4	18,315	11.0	33,484	▲ 5.7	35,967	54.7
35 山口	61,579	7.0	53,257	96.4	12,621	28.1	40,636	135.3	8,322	▲ 72.6
36 徳島	16,284	15.2	9,713	4.8	5,810	9.0	3,903	▲ 0.9	6,571	34.9
37 香川	28,966	▲ 1.0	21,287	21.4	3,940	▲ 28.0	17,346	43.8	7,680	▲ 34.5
38 愛媛	25,375	▲ 10.3	15,361	▲ 18.2	6,305	▲ 25.7	9,056	▲ 12.1	10,014	5.3
39 高知	12,123	80.7	8,322	100.5	6,194	188.8	2,128	6.1	3,801	48.5
40 福岡	172,107	16.1	91,693	21.2	36,170	175.2	55,523	▲ 11.1	80,414	10.7
41 佐賀	29,121	▲ 18.3	16,934	▲ 33.1	11,030	25.4	5,904	▲ 64.2	12,188	17.6
42 長崎	23,052	▲ 0.6	13,059	▲ 15.2	5,825	▲ 18.8	7,234	▲ 12.0	9,993	28.0
43 熊本	18,844	▲ 51.7	12,569	▲ 52.0	5,175	▲ 65.4	7,394	▲ 34.2	6,275	▲ 51.1
44 大分	22,169	▲ 31.3	11,696	▲ 41.5	4,573	▲ 45.5	7,123	▲ 38.6	10,473	▲ 14.8
45 宮崎	27,871	▲ 8.4	17,510	▲ 11.5	9,699	8.8	7,812	▲ 28.1	10,361	▲ 2.8
46 鹿児島	26,990	▲ 36.5	17,409	▲ 15.7	8,084	▲ 37.3	9,325	20.1	9,581	▲ 56.1
47 沖縄	28,750	4.2	18,518	▲ 4.4	9,102	▲ 26.7	9,415	35.4	10,232	24.4

注) 受注高の少ない集計区分等の数値は、誤差が大きいので利用に当たっては注意してください。

I. 受注高

I-4. 資本金階層別・業種別受注高

平成26年2月分

(単位: 百万円, %)

	合計		元請受注高						下請受注高	
	前年同月比		前年同月比		公共機関		民間等		前年同月比	
					前年同月比		前年同月比			
T 合計	5,474,942	2.0	3,528,833	▲ 0.6	1,158,154	4.0	2,370,680	▲ 2.6	1,946,109	7.2
1 個人	10,220	235.3	2,142	▲ 26.4	0	▲ 100.0	2,142	▲ 26.2	8,078	5,741.8
2 ~1千万円未満	249,179	3.5	77,115	30.6	19,331	139.7	57,784	13.4	172,064	▲ 5.4
3 1千万~3億円未満	2,795,093	4.8	1,487,203	1.9	524,749	▲ 6.6	962,454	▲ 7.3	1,307,890	8.3
4 3~20億円未満	590,433	0.0	430,289	1.7	117,322	8.6	312,966	▲ 0.6	160,144	▲ 4.3
5 20億円以上	1,830,017	▲ 1.9	1,532,084	▲ 4.5	496,751	13.9	1,035,333	▲ 11.4	297,933	14.7
3億円以下の法人	3,116,434	4.3	1,621,132	1.7	552,966	▲ 5.6	1,068,166	6.0	1,495,302	7.2
総合工事業	1,713,974	▲ 3.1	1,223,434	1.1	483,568	▲ 0.4	739,865	2.1	490,541	▲ 12.2
職別工事業	528,316	▲ 15.8	96,352	▲ 10.3	13,350	▲ 36.3	83,002	▲ 3.9	431,964	▲ 16.9
設備工事業	874,144	47.6	301,347	9.1	56,048	▲ 29.5	245,299	24.7	572,797	81.3
3億円超の法人	2,348,288	▲ 1.1	1,905,559	▲ 2.4	605,187	14.6	1,300,372	▲ 8.7	442,729	5.1
総合工事業	1,570,728	▲ 1.2	1,441,901	▲ 2.1	495,370	27.2	946,531	▲ 12.7	128,827	9.9
職別工事業	135,031	▲ 20.3	53,232	▲ 37.2	10,068	▲ 84.0	43,164	99.4	81,799	▲ 3.5
設備工事業	642,529	4.7	410,426	4.2	99,749	32.0	310,677	▲ 2.4	232,103	5.8

注) 受注高の少ない集計区分等の数値は、誤差が大きいので利用に当たっては注意してください。

Ⅱ. 公共機関からの受注工事(1件500万円以上の工事)

Ⅱ-1. 発注機関別請負契約額時系列表

	合 計		国の機関							
	前年比		国		独立行政法人		政府関連企業等			
			前年比		前年比		前年比			
H24年度	12,843,220	-	4,333,285	-	2,381,246	-	542,300	-	1,409,740	-
H24. 4~H25. 2	10,985,959	-	3,532,689	-	1,904,890	-	407,619	-	1,220,179	-
H25. 4~H26. 2	13,313,075	21.2	4,559,321	29.1	2,713,078	42.4	560,657	37.5	1,285,586	5.4
H24年	12,845,579	-	4,364,353	-	2,497,113	-	517,841	-	1,349,400	-
H25年	15,053,581	17.2	5,423,104	24.3	3,269,523	30.9	694,897	34.2	1,458,685	8.1
H25. 1~H25. 2	1,766,246	▲ 0.9	841,345	16.1	516,480	18.3	82,436	▲ 6.3	242,428	21.3
H26. 1~H26. 2	1,883,001	6.6	778,158	▲ 7.5	436,391	▲ 15.5	82,877	0.5	258,890	6.8
H25. 1- 3	3,623,507	▲ 0.1	1,641,941	▲ 1.9	992,836	▲ 10.5	217,117	12.7	431,989	16.2
H25. 4- 6	3,068,946	44.7	1,209,392	98.1	823,708	191.5	104,588	7.3	281,095	22.0
H25. 7- 9	4,605,514	25.8	1,457,037	29.1	883,555	30.1	168,671	91.0	404,812	12.1
H25. 10-12	3,755,615	9.2	1,114,734	17.0	569,424	33.4	204,521	46.7	340,789	▲ 11.8
H26. 1- 3										
平成24年 4月	497,986	-	213,622	-	88,756	-	27,475	-	97,392	-
5月	642,270	-	147,191	-	81,513	-	20,213	-	45,465	-
6月	980,289	-	249,571	-	112,332	-	49,746	-	87,493	-
7月	1,116,452	-	335,401	-	224,969	-	24,148	-	86,284	-
8月	1,236,700	-	385,875	-	237,883	-	33,847	-	114,145	-
9月	1,308,341	-	407,200	-	216,218	-	30,328	-	160,653	-
10月	1,262,159	-	302,858	-	174,044	-	47,133	-	81,681	-
11月	1,026,975	-	241,595	-	124,380	-	32,122	-	85,093	-
12月	1,148,540	-	408,030	-	128,315	-	60,171	-	219,544	-
平成25年 1月	711,914	▲ 7.1	271,951	2.1	156,451	7.0	28,738	3.3	86,763	▲ 6.1
2月	1,054,332	3.8	569,393	24.3	360,030	24.0	53,698	▲ 10.8	155,665	44.7
3月	1,857,261	0.8	800,597	▲ 15.6	476,355	▲ 29.1	134,681	28.7	189,560	10.4
平成25年 4月	637,027	27.9	313,423	46.7	189,740	113.8	24,360	▲ 11.3	99,323	2.0
5月	968,231	50.8	398,932	171.0	243,664	198.9	50,600	150.3	104,667	130.2
6月	1,463,687	49.3	497,036	99.2	390,303	247.5	29,628	▲ 40.4	77,105	▲ 11.9
7月	1,303,756	16.8	387,743	15.6	258,016	14.7	28,496	18.0	101,232	17.3
8月	1,410,150	14.0	458,941	18.9	325,552	36.9	35,590	5.1	97,800	▲ 14.3
9月	1,891,608	44.6	610,354	49.9	299,988	38.7	104,585	244.8	205,781	28.1
10月	1,412,966	11.9	379,888	25.4	220,026	26.4	77,090	63.6	82,772	1.3
11月	1,104,900	7.6	355,010	46.9	161,071	29.5	47,788	48.8	146,151	71.8
12月	1,237,749	7.8	379,836	▲ 6.9	188,327	46.8	79,642	32.4	111,867	▲ 49.0
平成26年 1月	791,752	11.2	321,756	18.3	182,723	16.8	23,836	▲ 17.1	115,198	32.8
2月	1,091,249	3.5	456,401	▲ 19.8	253,668	▲ 29.5	59,042	10.0	143,692	▲ 7.7
3月										

注) 平成15年度から平成20年度までは「国の機関」のうちの国以外の機関における分類変更に伴い、各機関の前年同月比が計算できないため、「独立行政法人」及び「政府関連企業等」の合計値を「(再掲)国以外の機関」として計上し、再掲していたが、各機関のデータが蓄積されたので、平成21年4月より再掲を行わないこととした。

(単位：百万円、%)

地方の機関										
	都道府県		市区町村		地方公営企業		その他			
	前年比		前年比		前年比		前年比			
8,509,935	-	3,279,047	-	3,979,752	-	866,876	-	384,261	-	H24年度
7,453,271	-	2,767,528	-	3,572,669	-	779,900	-	333,174	-	H24. 4~H25. 2
8,753,754	17.4	3,295,979	19.1	4,361,656	22.1	764,205	▲ 2.0	331,914	▲ 0.4	H25. 4~H26. 2
8,481,225	-	3,409,656	-	3,832,008	-	889,554	-	350,007	-	H24年
9,630,477	13.6	3,634,756	6.6	4,720,510	23.2	889,743	0.0	385,468	10.1	H25年
924,901	▲ 12.6	366,358	▲ 29.6	373,365	4.4	142,884	▲ 4.9	42,294	42.2	H25. 1~H25. 2
1,104,843	19.5	539,101	47.2	421,594	12.9	104,322	▲ 27.0	39,826	▲ 5.8	H26. 1~H26. 2
1,981,566	1.5	877,877	▲ 13.0	780,448	23.4	229,860	▲ 9.0	93,380	57.9	H25. 1- 3
1,859,554	23.1	492,701	11.6	1,126,148	31.9	153,205	13.4	87,500	9.4	H25. 4- 6
3,148,476	24.3	1,128,167	20.9	1,618,975	29.0	280,093	6.5	121,243	48.3	H25. 7- 9
2,640,881	6.3	1,136,012	10.7	1,194,939	9.6	226,585	▲ 5.1	83,345	▲ 35.5	H25.10-12
										H26. 1- 3
284,363	-	103,858	-	127,863	-	37,724	-	14,918	-	平成24年 4月
495,079	-	153,588	-	293,995	-	29,748	-	17,748	-	5月
730,718	-	184,153	-	431,624	-	67,650	-	47,290	-	6月
781,051	-	242,308	-	413,534	-	101,454	-	23,755	-	7月
850,825	-	322,859	-	422,175	-	81,312	-	24,479	-	8月
901,141	-	367,972	-	419,374	-	80,265	-	33,529	-	9月
959,301	-	448,975	-	375,875	-	81,221	-	53,230	-	10月
785,381	-	277,929	-	400,208	-	80,035	-	27,209	-	11月
740,510	-	299,527	-	314,654	-	77,608	-	48,722	-	12月
439,962	▲ 12.0	183,470	▲ 27.1	176,041	10.8	58,016	▲ 18.6	22,436	22.7	平成25年 1月
484,939	▲ 13.1	182,888	▲ 31.9	197,324	▲ 0.8	84,868	7.4	19,858	73.4	2月
1,056,665	18.1	511,519	4.8	407,083	48.0	86,976	▲ 15.0	51,087	73.8	3月
323,604	13.8	135,733	30.7	136,510	6.8	33,725	▲ 10.6	17,637	18.2	平成25年 4月
569,299	15.0	140,053	▲ 8.8	343,088	16.7	46,944	57.8	39,213	120.9	5月
966,651	32.3	216,915	17.8	646,550	49.8	72,536	7.2	30,650	▲ 35.2	6月
916,013	17.3	280,736	15.9	505,966	22.4	94,606	▲ 6.7	34,706	46.1	7月
951,209	11.8	343,204	6.3	486,120	15.1	68,659	▲ 15.6	53,225	117.4	8月
1,281,255	42.2	504,226	37.0	626,889	49.5	116,828	45.6	33,312	▲ 0.6	9月
1,033,078	7.7	471,241	5.0	440,596	17.2	81,010	▲ 0.3	40,230	▲ 24.4	10月
749,890	▲ 4.5	306,179	10.2	373,091	▲ 6.8	52,010	▲ 35.0	18,610	▲ 31.6	11月
857,913	15.9	358,591	19.7	381,252	21.2	93,565	20.6	24,505	▲ 49.7	12月
469,995	6.8	200,895	9.5	217,468	23.5	43,171	▲ 25.6	8,462	▲ 62.3	平成26年 1月
634,848	30.9	338,206	84.9	204,127	3.4	61,151	▲ 27.9	31,364	57.9	2月
										3月

Ⅱ. 公共機関からの受注工事(1件500万円以上の工事)

Ⅱ-2. 1)発注機関別・目的別工事分類別請負契約額

平成26年 2月分

(単位：百万円、%)

	合 計		国の機関				地方の機関				
		前年 同月比		国	独立 行政法人	政府関連 企業等		都道府県	市区町村	地方 公営企業	その他
T 合計	1,091,249	3.5	456,401	253,668	59,042	143,692	634,848	338,206	204,127	61,151	31,364
1 治山・治水	104,809	▲ 8.3	36,487	35,091	767	629	68,322	65,414	2,908		
2 農林水産	41,198	▲ 67.5	7,514	6,923	544	46	33,684	26,058	7,362		263
3 道路	337,709	▲ 2.7	232,363	148,015	944	83,404	105,346	71,292	30,431	1,392	2,232
4 港湾・空港	41,130	40.8	20,921	15,900		5,021	20,209	18,184	1,420	125	480
5 下水道	59,853	▲ 17.1	4,184			4,184	55,669	2,934	19,623	32,997	115
6 公園	14,006	4.0	470	439	31		13,536	5,397	7,888		251
7 教育・病院	134,095	41.3	69,091	15,285	24,428	29,378	65,004	17,137	46,314	1,370	183
8 住宅・宿舎	32,884	24.6	7,778	2,796	4,981		25,107	13,927	10,044		1,135
9 庁舎	67,221	88.1	25,902	7,419	457	18,026	41,319	4,866	28,823	349	7,282
10 再開発	104,383	667,951.6	0				104,383	104,326	57		
11 土地造成	14,861	0.4	6,536	220	6,316		8,325	214	7,964		148
12 鉄道・軌道	20,278	▲ 38.3	17,708		17,380	329	2,570			2,570	
13 郵便	711	94.9	711			711	0				
14 電気・ガス	1,649	196.8	0				1,649			1,649	
15 上・工業水道	36,549	▲ 10.0	134		134		36,415	2,101	12,878	20,179	1,258
16 廃棄物処理	35,686	▲ 7.3	0				35,686	725	18,745		16,217
17 その他	44,226	▲ 33.6	26,603	21,580	3,060	1,963	17,623	5,632	9,670	521	1,800
災害復旧（再掲）	64,854	▲ 23.0	2,490	1,674	301	515	62,363	51,668	10,631		64
維持補修（再掲）	97,569	▲ 20.8	38,455	10,113	4,172	24,170	59,114	23,458	29,033	4,645	1,978

II. 公共機関からの受注工事(1件500万円以上の工事)

II-2. 2)発注機関別・目的別工事分類別請負契約額(寄与度) 平成26年 2月分

	合 計	国の機関			地方の機関					
		国	独立 行政法人	政府関連 企業等	都道府県	市区町村	地方 公営企業	その他		
T 合計	3.5	▲ 10.7	▲ 10.1	0.5	▲ 1.1	14.2	14.7	0.6	▲ 2.2	1.1
1 治山・治水	▲ 0.9	▲ 2.3	▲ 1.8	0.1	▲ 0.6	1.4	1.4	0.0	▲ 0.0	
2 農林水産	▲ 8.1	▲ 9.4	▲ 9.5	0.0	▲ 0.0	1.3	1.1	0.3		▲ 0.1
3 道路	▲ 0.9	▲ 2.4	0.5	▲ 0.0	▲ 2.8	1.5	1.0	0.5	0.1	▲ 0.1
4 港湾・空港	1.1	0.4	0.0		0.4	0.7	0.7	0.0	▲ 0.0	0.0
5 下水道	▲ 1.2	▲ 0.6		▲ 0.1	▲ 0.5	▲ 0.6	▲ 0.5	▲ 0.0	▲ 0.0	▲ 0.0
6 公園	0.1	▲ 0.1	0.0	▲ 0.0	▲ 0.1	0.2	0.3	▲ 0.2	▲ 0.0	0.0
7 教育・病院	3.7	3.8	1.2	1.5	1.1	▲ 0.1	0.3	▲ 0.2	▲ 0.2	▲ 0.0
8 住宅・宿舎	0.6	▲ 0.3	▲ 0.2	▲ 0.0	▲ 0.1	0.9	0.8	0.3	▲ 0.0	▲ 0.2
9 庁舎	3.0	0.7	▲ 0.8	0.0	1.4	2.3	0.3	1.5	▲ 0.0	0.6
10 再開発	9.9					9.9	9.9	0.0		
11 土地造成	0.0	0.4	▲ 0.0	0.4	0.0	▲ 0.4	▲ 0.0	0.6	▲ 1.0	▲ 0.0
12 鉄道・軌道	▲ 1.2	▲ 0.7		▲ 0.7	0.0	▲ 0.5			▲ 0.5	
13 郵便	0.0	0.0			0.0					
14 電気・ガス	0.1	▲ 0.0			▲ 0.0	0.1			0.1	
15 上・工業水道	▲ 0.4	0.0		0.0		▲ 0.4	0.0	0.5	▲ 0.7	▲ 0.2
16 廃棄物処理	▲ 0.3	▲ 0.0			▲ 0.0	▲ 0.3	0.1	▲ 1.8		1.4
17 その他	▲ 2.1	▲ 0.2	0.4	▲ 0.6	0.1	▲ 1.9	▲ 0.6	▲ 1.0	▲ 0.0	▲ 0.2
災害復旧(再掲)	▲ 1.8	▲ 3.3	▲ 1.8	▲ 0.0	▲ 1.4	1.5	1.8	▲ 0.3	▲ 0.0	▲ 0.0
維持補修(再掲)	▲ 2.4	▲ 3.9	▲ 2.4	▲ 0.7	▲ 0.8	1.5	0.1	1.3	0.3	▲ 0.1

Ⅱ.公共機関からの受注工事(1件500万以上の工事)

Ⅱ-3.工事種類別請負契約額

平成26年 2月分

(単位:百万円, %)

	請負契約額		
		前年同月比	寄与度
合計	1,091,249	3.5	3.5
建築・建築設備合計	368,235	88.5	16.4
1. 住宅・同設備工事	36,719	43.6	1.1
2. 非住宅・同設備工事	331,516	95.3	15.3
土木工事計	642,276	▲ 16.7	▲ 12.2
3. 橋梁・高架構造物工事	97,063	▲ 24.5	▲ 3.0
4. トンネル工事	91,081	79.5	3.8
5. ダム・えん堤工事	55,956	80.5	2.4
6. 管渠工事	46,376	15.1	0.6
7. 電線路工事	9,192	▲ 66.9	▲ 1.8
8. 舗装工事	63,988	7.1	0.4
9. しゅんせつ・埋立工事	7,139	▲ 44.3	▲ 0.5
10. 土工事(9.を除く)	67,324	7.2	0.4
11. その他の土木工事	204,157	▲ 42.8	▲ 14.5
12. 機械装置等工事	80,739	▲ 8.6	▲ 0.7

II. 公共機関からの受注工事(1件500万円以上の工事)

II-4. 発注機関別・施工都道府県別請負契約額

平成26年 2月分

(単位:百万円,%)

	合 計		国の機関				地方の機関				
		前年 同月比		国	独立 行政法人	政府関連 企業等	都道府県	市区町村	地方 公営企業	その他	
T.全国計	1,091,249	3.5	456,401	253,668	59,042	143,692	634,848	338,206	204,127	61,151	31,364
1.北海道	29,342	▲ 75.9	23,233	13,725	2,696	6,812	6,109	3,623	2,152	333	
2.青森	6,908	4.3	1,491	1,277	203	11	5,417	2,061	1,532	37	1,787
3.岩手	83,241	226.3	51,527	44,528	6,926	73	31,714	22,377	9,229	85	23
4.宮城	70,706	15.5	18,808	8,656	4,950	5,202	51,898	16,841	18,109	829	16,118
5.秋田	8,553	64.3	1,605	1,433		172	6,949	3,835	1,608	205	1,301
6.山形	14,181	93.9	9,715	1,362		8,353	4,466	2,421	1,645	394	7
7.福島	27,243	▲ 5.6	9,759	7,274	80	2,405	17,484	9,818	7,667		
8.茨城	30,815	68.3	26,595	8,071	8,696	9,828	4,220	2,128	1,512	458	123
9.栃木	6,471	▲ 32.7	2,314	1,893	254	168	4,157	2,252	1,896	9	
10.群馬	9,220	▲ 17.6	2,775	1,243		1,531	6,445	3,666	2,736		43
11.埼玉	18,220	▲ 54.3	3,872	2,080	833	959	14,348	3,526	10,371	136	315
12.千葉	16,571	▲ 21.4	7,735	4,009	390	3,337	8,835	3,052	3,263	2,171	349
13.東京	188,443	68.1	24,405	12,291	2,428	9,686	164,038	135,455	4,180	23,538	866
14.神奈川	42,047	▲ 17.4	13,686	6,602	2,442	4,642	28,360	2,401	16,662	9,298	
15.新潟	27,023	17.4	8,047	4,825	1,092	2,130	18,976	9,506	8,673	620	177
16.富山	19,841	102.9	10,618	1,521	8,947	150	9,223	3,164	4,044	633	1,382
17.石川	11,104	8.5	3,030	749	1,160	1,120	8,074	4,903	3,053	118	
18.福井	9,143	▲ 5.9	4,090	1,833	2,029	229	5,053	3,780	1,272		
19.山梨	11,802	▲ 42.3	7,108	7,070		38	4,694	4,251	325	118	
20.長野	25,659	12.7	10,634	3,420	740	6,474	15,025	5,691	9,153	152	29
21.岐阜	12,117	▲ 60.3	9,554	5,565	52	3,937	2,563	1,393	1,170		
22.静岡	26,466	53.0	19,042	3,352	112	15,577	7,424	2,210	3,564	1,003	647
23.愛知	32,076	▲ 8.7	15,443	5,776	705	8,962	16,633	6,467	5,174	4,833	160
24.三重	11,839	▲ 12.7	7,381	4,688	201	2,492	4,458	1,542	2,725		191
25.滋賀	13,480	116.3	1,650	1,678		-28	11,830	1,200	9,190	1,417	22
26.京都	15,660	▲ 12.2	9,824	7,084	765	1,975	5,836	3,307	651	1,532	346
27.大阪	40,301	24.0	14,987	1,525	3,901	9,561	25,315	5,675	14,389	2,923	2,328
28.兵庫	17,196	▲ 66.0	6,314	4,402	379	1,533	10,883	5,475	4,317	439	652
29.奈良	9,014	97.4	5,172	4,957		215	3,842	3,144	698		
30.和歌山	7,545	▲ 57.8	3,824	2,457		1,366	3,722	2,874	640	208	
31.鳥取	5,535	18.2	851	557		295	4,684	3,677	992	14	
32.島根	9,219	91.6	1,899	1,403	78	418	7,320	3,200	3,767	14	339
33.岡山	5,870	▲ 64.5	2,667	1,921	5	741	3,203	1,561	1,620	22	
34.広島	17,096	13.1	5,945	3,859	11	2,075	11,150	8,202	1,600	1,349	
35.山口	29,446	98.2	19,564	18,672		892	9,883	6,531	3,104		248
36.徳島	10,894	▲ 17.7	7,764	7,764			3,131	2,466	339		326
37.香川	2,700	▲ 53.8	447		16	431	2,253	1,648	465	76	64
38.愛媛	29,893	188.6	1,471	1,435		37	28,422	9,118	17,383	1,846	74
39.高知	8,704	115.5	3,735	3,500		235	4,969	1,198	2,724	277	771
40.福岡	51,477	178.0	31,559	11,959	63	19,537	19,918	6,017	9,288	3,865	749
41.佐賀	9,015	▲ 0.8	3,656	3,203	299	154	5,360	1,727	3,200	433	
42.長崎	16,571	19.4	12,434	4,255	7,491	688	4,136	2,026	1,602	508	
43.熊本	7,597	▲ 57.6	3,178	1,915	32	1,232	4,419	1,713	870	235	1,601
44.大分	6,287	▲ 36.9	1,717	1,645	7	66	4,570	2,894	1,503	173	
45.宮崎	13,181	1.8	10,076	7,924		2,152	3,104	2,346	661	97	
46.鹿児島	9,148	▲ 65.7	5,100	2,777	1,060	1,264	4,048	2,417	1,577	54	
47.沖縄	16,386	16.5	10,101	5,534		4,566	6,286	3,428	1,832	699	326

注) 受注高の少ない集計区分等の数値は、誤差が大きいため利用に当たっては注意してください。

II-5. 発注機関別・施工地域別請負契約額

平成26年 2月分

(単位:百万円,%)

	合 計		国の機関				地方の機関				
		前年 同月比		国	独立 行政法人	政府関連 企業等	都道府県	市区町村	地方 公営企業	その他	
T.全国計	1,091,249	3.5	456,401	253,668	59,042	143,692	634,848	338,206	204,127	61,151	31,364
1.北海道	29,342	▲ 75.9	23,233	13,725	2,696	6,812	6,109	3,623	2,152	333	
2.東北	210,833	56.5	92,906	64,531	12,158	16,217	117,927	57,352	39,789	1,550	19,236
3.関東	349,249	14.0	99,125	46,679	15,784	36,662	250,124	162,421	50,098	35,880	1,725
4.北陸	67,111	27.3	25,785	8,929	13,227	3,629	41,327	21,353	17,042	1,372	1,559
5.中部	82,498	▲ 14.5	51,420	19,381	1,071	30,968	31,078	11,612	12,633	5,836	998
6.近畿	103,196	▲ 20.3	41,769	22,103	5,044	14,622	61,427	21,675	29,884	6,519	3,348
7.中国	67,166	19.9	30,926	26,411	94	4,421	36,240	23,172	11,082	1,398	587
8.四国	52,192	55.9	13,417	12,698	16	702	38,775	14,430	20,912	2,199	1,235
9.九州・沖縄	129,662	5.4	77,821	39,211	8,951	29,659	51,841	22,567	20,533	6,065	2,676

注) 地域別区分

- | | | | |
|-----|---|-------|--|
| 東 北 | : 青森県, 岩手県, 宮城県, 秋田県, 山形県, 福島県 | 近 畿 | : 滋賀県, 京都府, 大阪府, 兵庫県, 奈良県, 和歌山県 |
| 関 東 | : 茨城県, 栃木県, 群馬県, 埼玉県, 千葉県, 東京都, 神奈川県,
山梨県, 長野県 | 中 国 | : 鳥取県, 島根県, 岡山県, 広島県, 山口県 |
| 北 陸 | : 新潟県, 富山県, 石川県, 福井県 | 四 国 | : 徳島県, 香川県, 愛媛県, 高知県 |
| 中 部 | : 岐阜県, 静岡県, 愛知県, 三重県 | 九州・沖縄 | : 福岡県, 佐賀県, 長崎県, 熊本県, 大分県, 宮崎県,
鹿児島県, 沖縄県 |

Ⅲ. 民間等からの受注工事

Ⅲ-1. 発注者別請負契約額時系列表

1) 建築工事・建築設備工事（1件5億円以上の工事）

（単位：百万円，％）

	合 計	農林漁業		建設業		製造業		電気・ガス・熱供給 水道業		運輸業、郵便業		情報通信業		卸売業、小売業		金融業、保険業		不動産業		サービス業		その他		
		前年比		前年比		前年比		前年比		前年比		前年比		前年比		前年比		前年比		前年比		前年比		
H24年度	5,816,053	-	18,393	-	73,390	-	926,618	-	124,573	-	240,837	-	113,924	-	387,786	-	150,188	-	2,201,635	-	1,472,921	-	105,789	-
H24. 4~H25. 2	4,777,435	-	13,754	-	71,016	-	747,510	-	122,498	-	190,173	-	95,104	-	340,321	-	101,495	-	1,860,387	-	1,142,093	-	93,084	-
H25. 4~H26. 2	6,711,563	40.5	36,951	168.7	47,940	▲ 32.5	831,879	11.3	174,538	42.5	384,673	102.3	91,632	▲ 3.7	377,458	10.9	232,876	129.4	2,143,338	15.2	2,288,012	100.3	102,266	9.9
H24年	5,601,516	-	19,101	-	66,813	-	879,528	-	149,680	-	243,868	-	85,787	-	388,055	-	156,362	-	2,185,614	-	1,322,881	-	103,827	-
H25年	7,806,692	39.4	43,133	125.8	69,680	4.3	967,440	10.0	139,012	▲ 7.1	434,856	78.3	124,149	44.7	418,960	8.0	309,989	98.3	2,532,600	15.9	2,649,088	100.3	117,786	13.4
H25. 1~H25. 2	939,171	26.1	1,543	▲ 21.4	23,959	208.9	104,719	▲ 10.5	11,075	▲ 54.7	49,885	8.7	31,211	464.2	69,122	44.9	30,825	▲ 47.6	367,308	43.3	236,859	35.4	12,664	187.3
H26. 1~H26. 2	882,659	▲ 6.0	0	-	4,593	▲ 80.8	148,266	41.6	48,677	339.5	50,367	1.0	17,513	▲ 43.9	75,084	8.6	2,405	▲ 92.2	319,295	▲ 13.1	206,610	▲ 12.8	9,849	▲ 22.2
H25. 1- 3	1,977,789	12.2	6,182	▲ 10.3	26,333	33.3	283,827	19.9	13,150	▲ 65.6	100,549	▲ 2.9	50,030	128.5	116,586	▲ 0.2	79,517	▲ 7.2	708,557	2.3	567,687	35.9	25,369	8.4
H25. 4- 6	1,406,921	30.2	4,600	82.4	20,171	417.9	179,316	▲ 8.7	40,033	52.7	95,486	81.3	8,667	▲ 64.8	98,987	18.0	48,545	147.3	490,234	32.5	396,451	39.1	24,430	57.2
H25. 7- 9	2,815,636	101.8	24,343	490.3	10,545	▲ 32.0	300,882	42.8	55,708	9.2	186,657	300.5	30,300	▲ 4.9	126,727	53.2	138,405	418.5	662,324	10.9	1,230,061	326.0	49,684	24.5
H25. 10-12	1,606,346	17.9	8,008	43.9	12,631	▲ 54.3	203,414	▲ 13.7	30,120	▲ 11.9	52,163	27.2	35,151	373.9	76,660	▲ 26.7	43,521	78.8	671,485	27.7	454,890	37.3	18,303	▲ 26.7
H26. 1- 3																								
平成24年 4月	372,893	-	1,943	-	0	-	64,515	-	12,852	-	15,360	-	8,434	-	26,520	-	12,821	-	123,141	-	100,500	-	6,807	-
5月	306,246	-	0	-	1,921	-	51,652	-	5,252	-	28,877	-	10,936	-	28,132	-	2,796	-	81,963	-	88,471	-	6,248	-
6月	401,145	-	578	-	1,974	-	80,144	-	8,111	-	8,429	-	5,241	-	29,247	-	4,015	-	164,796	-	96,122	-	2,489	-
7月	399,072	-	2,100	-	7,010	-	59,845	-	14,056	-	9,953	-	22,049	-	10,827	-	8,278	-	150,313	-	104,020	-	10,621	-
8月	394,236	-	0	-	3,135	-	60,134	-	9,307	-	15,626	-	2,613	-	36,706	-	5,458	-	174,068	-	82,498	-	4,691	-
9月	601,807	-	2,024	-	5,363	-	90,746	-	27,671	-	21,023	-	7,204	-	35,183	-	12,955	-	272,811	-	102,245	-	24,582	-
10月	298,736	-	1,680	-	1,220	-	67,948	-	2,574	-	10,699	-	1,969	-	17,750	-	6,220	-	113,001	-	66,170	-	9,505	-
11月	454,749	-	756	-	2,316	-	70,017	-	22,785	-	15,754	-	1,889	-	51,328	-	3,605	-	166,139	-	114,128	-	6,033	-
12月	609,380	-	3,129	-	24,119	-	97,790	-	8,815	-	14,568	-	3,559	-	35,507	-	14,522	-	246,847	-	151,080	-	9,445	-
平成25年 1月	382,544	2.0	980	-	10,556	1,082.1	47,524	▲ 12.4	6,314	▲ 65.6	15,825	17.9	10,114	190.3	29,882	7.8	10,963	▲ 80.0	172,039	70.6	76,654	▲ 21.4	1,693	▲ 54.4
2月	556,627	50.6	563	▲ 71.3	13,403	95.3	57,196	▲ 8.8	4,761	▲ 21.6	34,061	4.8	21,097	930.1	39,240	96.3	19,862	409.5	195,269	25.5	160,204	106.9	10,971	1,484.0
3月	1,038,618	2.0	4,639	▲ 5.9	2,374	▲ 80.2	179,107	49.5	2,075	▲ 85.0	50,664	▲ 12.1	18,819	15.0	47,464	▲ 31.4	48,692	81.0	341,249	▲ 21.8	330,828	36.3	12,705	▲ 33.1
平成25年 4月	408,738	9.6	2,157	11.0	10,504	-	46,831	▲ 27.4	9,276	▲ 27.8	39,623	158.0	4,150	▲ 50.8	37,792	42.5	19,903	55.2	120,592	▲ 2.1	109,297	8.8	8,613	26.5
5月	453,063	47.9	687	-	6,066	215.8	57,441	11.2	17,915	241.1	26,283	▲ 9.0	738	▲ 93.3	31,715	12.7	11,166	299.4	153,028	86.7	140,401	58.7	7,623	22.0
6月	545,120	35.9	1,756	203.8	3,600	82.4	75,044	▲ 6.4	12,842	58.3	29,581	250.9	3,779	▲ 27.9	29,480	0.8	17,476	335.3	216,614	31.4	146,753	52.7	8,195	229.3
7月	470,291	17.8	882	▲ 58.0	1,743	▲ 75.1	44,940	▲ 24.9	13,785	▲ 1.9	28,586	187.2	0	▲ 100.0	34,351	217.3	8,645	4.4	180,052	19.8	150,530	44.7	6,777	▲ 36.2
8月	590,508	49.8	2,132	-	1,050	▲ 66.5	80,621	34.1	30,649	229.3	62,106	297.5	3,557	36.1	18,572	▲ 49.4	91,139	1,569.8	79,527	▲ 54.3	214,778	160.3	6,379	36.0
9月	1,754,837	191.6	21,329	953.8	7,752	44.5	175,321	93.2	11,274	▲ 59.3	95,966	356.5	26,743	271.3	73,804	109.8	38,621	198.1	402,746	47.6	864,753	745.8	36,528	48.6
10月	696,458	133.1	4,144	146.7	1,001	▲ 17.9	59,661	▲ 12.2	4,856	88.6	26,357	146.4	9,421	378.5	28,284	59.4	22,306	258.6	283,428	150.8	247,150	273.5	9,849	3.6
11月	369,742	▲ 18.7	1,714	126.7	6,372	175.1	59,009	▲ 15.7	11,340	▲ 50.2	3,328	▲ 78.9	19,251	919.1	20,895	▲ 59.3	18,313	408.0	126,218	▲ 24.0	98,508	▲ 13.7	4,794	▲ 20.5
12月	540,146	▲ 11.4	2,151	▲ 31.3	5,258	▲ 78.2	84,744	▲ 13.3	13,924	58.0	22,478	54.3	6,479	82.0	27,481	▲ 22.6	2,902	▲ 80.0	261,839	6.1	109,232	▲ 27.7	3,660	▲ 61.3
平成26年 1月	457,915	19.7	0	▲ 100.0	683	▲ 93.5	68,693	44.5	27,870	341.4	41,259	160.7	9,004	▲ 11.0	50,086	67.6	2,405	▲ 78.1	158,271	▲ 8.0	97,385	27.0	2,259	33.4
2月	424,744	▲ 23.7	0	▲ 100.0	3,910	▲ 70.8	79,573	39.1	20,807	337.0	9,108	▲ 73.3	8,509	▲ 59.7	24,999	▲ 36.3	0	▲ 100.0	161,024	▲ 17.5	109,225	▲ 31.8	7,590	▲ 30.8
3月																								

Ⅲ. 民間等からの受注工事

Ⅲ-1. 発注者別請負契約額時系列表

2) 土木工事及び機械装置等工事（1件500万円以上の工事）

（単位：百万円、％）

	合 計	農林漁業		鉱業、採石業、砂利採取業		製造業		電気・ガス・熱供給水道業		運輸業、郵便業		情報通信業		卸売業、小売業		金融業、保険業		不動産業		サービス業		その他		
		前年比		前年比		前年比		前年比		前年比		前年比		前年比		前年比		前年比		前年比		前年比		
H24年度	4,886,720	-	24,386	-	135,152	-	1,323,128	-	1,446,045	-	958,525	-	354,539	-	85,126	-	25,534	-	143,249	-	305,315	-	85,722	-
H24. 4～H25. 2	4,244,541	-	20,703	-	121,959	-	1,183,102	-	1,253,942	-	777,631	-	322,327	-	78,627	-	19,303	-	132,199	-	256,887	-	77,862	-
H25. 4～H26. 2	4,401,617	3.7	26,666	28.8	120,722	▲ 1.0	1,164,490	▲ 1.6	1,233,650	▲ 1.6	733,685	▲ 5.7	365,681	13.5	100,737	28.1	31,269	62.0	170,029	28.6	326,799	27.2	127,890	64.3
H24年	4,949,320	-	25,463	-	124,892	-	1,334,562	-	1,575,050	-	937,470	-	368,218	-	72,524	-	19,432	-	151,350	-	268,770	-	71,589	-
H25年	4,996,872	1.0	27,947	9.8	142,921	14.4	1,262,390	▲ 5.4	1,435,028	▲ 8.9	884,307	▲ 5.7	385,888	4.8	110,587	52.5	37,069	90.8	180,291	19.1	393,483	46.4	136,961	91.3
H25. 1～H25. 2	561,762	▲ 20.2	1,362	▲ 63.2	17,527	11.0	152,324	▲ 26.3	164,230	▲ 36.7	85,562	▲ 6.6	47,866	▲ 21.8	16,142	152.2	3,150	78.2	17,952	▲ 12.1	40,592	49.2	15,056	53.3
H26. 1～H26. 2	608,687	8.4	3,764	176.3	8,521	▲ 51.4	194,449	27.7	154,956	▲ 5.6	115,834	35.4	59,871	25.1	12,791	▲ 20.8	3,580	13.7	18,740	4.4	22,336	▲ 45.0	13,845	▲ 8.0
H25. 1～3	1,203,942	▲ 4.9	5,045	▲ 17.6	30,720	50.1	292,349	▲ 3.8	356,334	▲ 26.6	266,456	8.6	80,078	▲ 14.6	22,641	125.5	9,381	186.1	29,002	▲ 21.8	89,020	69.6	22,916	160.9
H25. 4～6	1,151,335	1.9	7,778	65.6	51,191	76.0	305,211	▲ 11.8	285,761	▲ 20.2	201,084	23.8	94,359	▲ 2.1	27,168	87.6	6,198	▲ 14.2	43,053	30.6	85,865	36.4	43,669	181.1
H25. 7～9	1,502,999	23.5	8,597	7.2	35,359	26.7	328,654	▲ 6.5	527,028	42.9	201,767	5.9	109,377	23.5	33,734	75.4	14,770	154.9	71,551	37.8	130,014	58.2	42,150	86.9
H25. 10～12	1,138,595	▲ 14.8	6,527	▲ 1.4	25,651	▲ 45.9	336,177	0.9	265,905	▲ 26.7	215,000	▲ 36.6	102,075	13.9	27,044	▲ 6.0	6,721	114.5	36,685	24.9	88,585	24.5	28,227	14.2
H26. 1～3																								
平成24年 4月	471,875	-	2,023	-	5,651	-	118,476	-	205,480	-	58,716	-	31,420	-	4,804	-	4,381	-	11,660	-	24,284	-	4,981	-
5月	329,512	-	550	-	7,631	-	125,231	-	67,066	-	43,484	-	36,903	-	6,663	-	963	-	11,911	-	23,844	-	5,265	-
6月	328,483	-	2,124	-	15,799	-	102,376	-	85,515	-	60,247	-	28,028	-	3,014	-	1,882	-	9,391	-	14,819	-	5,289	-
7月	354,176	-	3,406	-	4,983	-	119,824	-	92,044	-	47,305	-	37,746	-	7,260	-	1,318	-	8,620	-	23,804	-	7,866	-
8月	351,391	-	2,815	-	6,045	-	87,546	-	109,148	-	51,214	-	26,677	-	4,793	-	3,745	-	20,525	-	32,144	-	6,740	-
9月	511,211	-	1,801	-	16,877	-	144,058	-	167,502	-	91,993	-	24,106	-	7,175	-	731	-	22,762	-	26,256	-	7,949	-
10月	522,567	-	2,384	-	22,255	-	121,643	-	70,948	-	236,641	-	25,857	-	6,522	-	1,212	-	9,265	-	19,446	-	6,394	-
11月	351,240	-	2,041	-	16,483	-	107,365	-	82,015	-	47,484	-	31,905	-	13,217	-	1,609	-	12,888	-	22,554	-	13,678	-
12月	462,323	-	2,195	-	8,708	-	104,258	-	209,994	-	54,984	-	31,821	-	9,037	-	312	-	7,225	-	29,145	-	4,644	-
平成25年 1月	253,898	▲ 29.8	695	▲ 48.4	8,376	▲ 21.5	75,871	▲ 39.7	65,066	▲ 47.5	40,860	9.9	21,073	▲ 28.6	12,497	474.0	1,066	6.4	9,390	▲ 29.3	16,450	43.2	2,557	▲ 51.3
2月	307,864	▲ 10.1	668	▲ 71.6	9,151	78.9	76,453	▲ 5.4	99,164	▲ 26.8	44,702	▲ 17.9	26,793	▲ 15.6	3,645	▲ 13.7	2,084	172.1	8,563	20.1	24,142	53.6	12,499	173.8
3月	642,180	14.2	3,682	52.0	13,193	182.6	140,026	44.2	192,104	▲ 15.0	180,895	17.7	32,212	▲ 0.9	6,499	78.6	6,231	312.4	11,050	▲ 33.8	48,428	91.6	7,860	-
平成25年 4月	365,054	▲ 22.6	3,416	68.9	28,562	405.4	93,297	▲ 21.3	87,769	▲ 57.3	51,811	▲ 11.8	30,273	▲ 3.6	10,289	114.2	1,259	▲ 71.3	15,347	31.6	33,902	39.6	9,129	83.3
5月	344,780	4.6	2,512	356.6	10,537	38.1	103,578	▲ 17.3	85,222	27.1	67,382	55.0	25,713	▲ 30.3	6,069	▲ 8.9	2,185	126.8	8,708	▲ 26.9	20,870	▲ 12.5	12,004	128.0
6月	441,501	34.4	1,849	▲ 12.9	12,092	▲ 23.5	108,336	5.8	112,770	31.9	81,891	35.9	38,372	36.9	10,811	258.7	2,754	46.3	18,998	102.3	31,092	109.8	22,536	326.1
7月	408,067	15.2	3,919	15.0	11,123	123.2	113,242	▲ 5.5	89,032	▲ 3.3	76,805	62.4	44,163	17.0	8,268	13.9	7,269	451.5	22,066	156.0	21,090	▲ 11.4	11,090	41.0
8月	515,793	46.8	3,251	15.5	12,746	110.9	92,899	6.1	262,298	140.3	43,485	▲ 15.1	31,247	17.1	10,106	110.9	2,092	▲ 44.1	27,846	35.7	20,788	▲ 35.3	9,034	34.0
9月	579,139	13.3	1,427	▲ 20.8	11,490	▲ 31.9	122,513	▲ 15.0	175,698	4.9	81,477	▲ 11.4	33,967	40.9	15,359	114.1	5,409	640.0	21,639	▲ 4.9	88,136	235.7	22,025	177.1
10月	388,746	▲ 25.6	2,642	10.8	12,557	▲ 43.6	105,442	▲ 13.3	107,847	52.0	53,024	▲ 77.6	33,082	27.9	9,413	44.3	1,955	61.2	11,657	25.8	41,752	114.7	9,374	46.6
11月	323,550	▲ 7.9	1,100	▲ 46.1	5,314	▲ 67.8	92,149	▲ 14.2	70,738	▲ 13.7	71,584	50.8	26,532	▲ 16.8	8,473	▲ 35.9	3,369	109.3	13,533	5.0	17,372	▲ 23.0	13,386	▲ 2.1
12月	426,300	▲ 7.8	2,785	26.8	7,780	▲ 10.7	138,586	32.9	87,319	▲ 58.4	90,391	64.4	42,461	33.4	9,157	1.3	1,397	347.5	11,495	59.1	29,461	1.1	5,467	17.7
平成26年 1月	285,639	12.5	2,104	203.0	4,890	▲ 41.6	82,687	9.0	69,571	6.9	60,088	47.1	30,056	42.6	6,426	▲ 48.6	480	▲ 55.0	8,453	▲ 10.0	11,691	▲ 28.9	9,193	259.5
2月	323,048	4.9	1,660	148.6	3,631	▲ 60.3	111,763	46.2	85,385	▲ 13.9	55,746	24.7	29,815	11.3	6,365	74.6	3,101	48.8	10,287	20.1	10,644	▲ 55.9	4,652	▲ 62.8
3月																								

Ⅲ. 民間等からの受注工事

Ⅲ-2. 1) 発注者別・工事種類別請負契約額

平成26年 2月分

(単位:百万円, %)

	合 計		農林漁業	鉱業、採石業、 砂利採取業、 建設業	製造業	電気・ガス・ 熱供給・ 水道業	運輸業、 郵便業	情報通信業	卸売業、 小売業	金融業、 保険業	不動産業	サービス業	その他
		前年同月比											
T 建築・建築設備工事計	424,744	▲ 23.7	0	3,910	79,573	20,807	9,108	8,509	24,999	0	161,024	109,225	7,590
1 住宅	94,801	▲ 38.0		2,916	2,738						85,866	1,803	1,478
2 事務所	58,352	▲ 29.6			11,784	9,450	2,538	952	1,830		29,079	2,719	
3 店舗	63,080	6.3			12,690		163		20,220		28,080	1,926	
4 工場・発電所	62,435	48.8		994	39,795	11,356	1,728	1,167	1,197		590	5,608	
5 倉庫・流通施設	18,456	▲ 35.6			4,147		4,117		1,752		6,329	2,111	
6 教育・研究・文化施設	33,402	▲ 44.5			8,419							24,130	853
7 医療・福祉施設	62,653	▲ 33.7						6,390			3,570	51,676	1,018
8 宿泊施設	11,694	7.1									7,510	3,613	571
9 娯楽施設	3,311	▲ 36.9										3,311	
10 その他の建築工事	16,560	▲ 16.8					562					12,328	3,670
T 土木工事・機械装置等工事計	323,048	4.9	1,660	3,631	111,763	85,385	55,746	29,815	6,365	3,101	10,287	10,644	4,652
ST 土木工事計	168,768	12.4	479	2,879	33,049	33,560	47,368	25,986	2,087	2,793	9,984	6,648	3,934
1 発電用土木工事	9,417	▲ 31.1		21	6,130	3,214			52				
2 鉄道工事	42,069	22.9		174	233		41,663						
3 埠頭・港湾工事	943	▲ 3.5		18	699		17		114		6	22	67
4 道路工事	2,297	8.7		139	172	401	325			461	162	550	86
5 管工事	15,058	100.1		9	5,953	6,847	1,377		523		141	138	70
6 電線路工事	44,030	21.5		233	1,823	15,835	141	25,488		9		181	319
7 土地造成・埋立工事	11,947	▲ 1.7		246	3,196	245	118		430		4,200	1,267	2,245
8 ゴルフ場建設工事	314	42.3			24		58				29	203	
9 構内環境整備工事	5,323	▲ 21.5		172	1,938	607	167		279	165	963	820	213
10 その他の土木工事	37,370	3.2	479	1,866	12,882	6,410	3,502	498	690	2,158	4,483	3,467	934
ST 機械装置等工事	154,280	▲ 2.2	1,181	751	78,713	51,825	8,378	3,829	4,277	307	303	3,996	719

注) 建築・建築設備工事については、1件の請負契約額が5億円以上の工事、土木工事及び機械装置等工事については1件の請負契約額が500万円以上の工事について調査対象としている。

Ⅲ. 民間等からの受注工事

Ⅲ-2. 2) 発注者別・工事種類別請負契約額(寄与度)

平成26年 2月分

	合 計	農林漁業	鉱業、採石業、 砂利採取業、 建設業	製造業	電気・ガス・ 熱供給・ 水道業	運輸業、 郵便業	情報通信業	卸売業、 小売業	金融業、 保険業	不動産業	サービス業	その他
T 建築・建築設備工事計	▲ 23.7	▲ 0.1	▲ 1.7	4.0	2.9	▲ 4.5	▲ 2.3	▲ 2.6	▲ 3.6	▲ 6.2	▲ 9.2	▲ 0.6
1 住宅	▲ 10.4		▲ 1.0	0.5	▲ 0.2	▲ 0.1		▲ 0.4	▲ 0.4	▲ 8.1	▲ 0.4	▲ 0.3
2 事務所	▲ 4.4			1.7	1.6	0.3	▲ 3.6	0.3	▲ 2.4	▲ 0.2	▲ 1.9	▲ 0.1
3 店舗	0.7			2.3		▲ 3.0		▲ 0.6	▲ 0.3	2.6	▲ 0.3	
4 工場・発電所	3.7		0.2	0.6	1.7	0.2	0.2	▲ 0.1		0.1	0.8	
5 倉庫・流通施設	▲ 1.8		▲ 0.4	0.6		▲ 0.4		▲ 1.2	▲ 0.2	▲ 0.7	0.4	
6 教育・研究・文化施設	▲ 4.8			▲ 0.8		▲ 0.2			▲ 0.3		▲ 3.7	0.2
7 医療・福祉施設	▲ 5.7		▲ 0.3				1.1			0.3	▲ 6.2	▲ 0.7
8 宿泊施設	0.1			▲ 0.3				▲ 0.6		0.3	0.6	0.1
9 娯楽施設	▲ 0.3		▲ 0.3	▲ 0.1						▲ 0.3	0.4	
10 その他の建築工事	▲ 0.6	▲ 0.1		▲ 0.4	▲ 0.2	▲ 1.2				▲ 0.1	1.2	0.3
T 土木工事・機械装置等工事計	4.9	0.3	▲ 1.8	11.5	▲ 4.5	3.6	1.0	0.9	0.3	0.6	▲ 4.4	▲ 2.5
ST 土木工事計	6.1	▲ 0.0	▲ 1.7	6.0	▲ 0.1	2.3	1.3	0.1	0.6	0.6	▲ 3.5	0.5
1 発電用土木工事	▲ 1.4		▲ 0.2	1.5	▲ 2.4	▲ 0.2		0.0				
2 鉄道工事	2.5		▲ 0.2	▲ 0.0		2.8		▲ 0.0				
3 埠頭・港湾工事	▲ 0.0	▲ 0.0	0.0	0.1	▲ 0.0	▲ 0.1		0.0		0.0	▲ 0.0	0.0
4 道路工事	0.1		▲ 0.0	▲ 0.1	0.0	0.0			0.1	0.0	0.1	▲ 0.2
5 管工事	2.4		▲ 0.0	1.4	0.7	0.4		0.1		0.0	▲ 0.1	0.0
6 電線路工事	2.5		▲ 0.1	0.5	1.0	▲ 0.1	1.3		0.0	▲ 0.1	▲ 0.1	0.1
7 土地造成・埋立工事	▲ 0.1	▲ 0.1	▲ 0.2	0.7	0.1	▲ 0.1		0.1		0.1	▲ 1.3	0.6
8 ゴルフ場建設工事	0.0			0.0		0.0				▲ 0.0	0.0	
9 構内環境整備工事	▲ 0.5	▲ 0.0	▲ 0.1	▲ 0.2	0.0	▲ 0.3	▲ 0.0	0.0	0.1	▲ 0.0	0.0	0.0
10 その他の土木工事	0.4	0.1	▲ 0.9	2.2	0.6	▲ 0.1	▲ 0.0	▲ 0.1	0.4	0.5	▲ 2.2	▲ 0.2
ST 機械装置等工事	▲ 1.1	0.3	▲ 0.1	5.5	▲ 4.4	1.2	▲ 0.3	0.7	▲ 0.3	▲ 0.0	▲ 0.9	▲ 3.0

注) 建築・建築設備工事については、1件の請負契約額が5億円以上の工事、土木工事及び機械装置等工事については1件の請負契約額が500万円以上の工事について調査対象としている。

Ⅲ. 民間等からの受注工事

Ⅲ-3. 発注者別・施工都道府県別請負契約額

平成26年 2月分

1) 建築工事・建築設備工事(1件5億円以上の工事)

(単位:百万円,%)

	合計		農林漁業	鉱業、採石業、 砂利採取業、 建設業	製造業	電気・ガス・ 熱供給・ 水道業	運輸業、 郵便業	情報通信業	卸売業、 小売業	金融業、 保険業	不動産業	サービス業	その他
		前年同月比											
Ⅰ.全国計	424,744	▲ 23.7	0	3,910	79,573	20,807	9,108	8,509	24,999	0	161,024	109,225	7,590
1.北海道	8,004	▲ 24.6							1,710		2,181	569	3,544
2.青森	0	▲ 100.0											
3.岩手	0	-											
4.宮城	11,083	260.7					1,872				4,965	4,246	
5.秋田	2,591	47.5				2,591							
6.山形	771	▲ 39.3										771	
7.福島	13,146	402.7				11,840					518	788	
8.茨城	20,560	3,979.1			15,498						1,184	3,878	
9.栃木	0	▲ 100.0											
10.群馬	7,183	94.0			625						590	5,968	
11.埼玉	28,713	24.3			10,800				1,350		9,022	7,541	
12.千葉	10,555	▲ 56.3							2,042		3,261	5,253	
13.東京	87,068	▲ 43.9			1,650		-1,804	2,119	3,150		47,774	33,542	637
14.神奈川	38,572	▲ 0.8			19,785		1,728		3,757		9,616	3,686	
15.新潟	524	▲ 92.3							524				
16.富山	3,375	▲ 30.7			3,375								
17.石川	4,339	▲ 47.7										4,339	
18.福井	1,912	-									1,912		
19.山梨	1,904	-			908						997		
20.長野	2,887	▲ 78.6									1,159	1,728	
21.岐阜	2,348	▲ 66.8			518				1,830				
22.静岡	20,351	70.6			9,999		6,390				962	2,999	
23.愛知	18,466	▲ 45.3			2,108	1,729					7,992	6,636	
24.三重	2,009	▲ 88.3										2,009	
25.滋賀	0	▲ 100.0											
26.京都	5,275	▲ 1.9					901		1,890			1,630	853
27.大阪	67,584	▲ 6.4		2,916	2,182		6,411		2,771		45,506	6,260	1,539
28.兵庫	7,591	▲ 72.9									4,930	2,661	
29.奈良	5,342	148.6							4,223			1,119	
30.和歌山	5,182	-			1,764	1,501					1,917		
31.鳥取	2,284	-				872						1,411	
32.島根	0	-											
33.岡山	3,086	▲ 61.9			1,398							1,688	
34.広島	6,531	▲ 79.4			981	960					2,150	2,440	
35.山口	3,779	▲ 11.5		994	2,785								
36.徳島	0	▲ 100.0											
37.香川	739	-									739		
38.愛媛	1,018	39.6											1,018
39.高知	752	-									752		
40.福岡	12,067	▲ 22.8			2,929	1,313			1,752		3,311	2,762	
41.佐賀	0	▲ 100.0											
42.長崎	2,030	▲ 42.6									932	1,098	
43.熊本	5,385	-									2,959	2,426	
44.大分	747	▲ 83.5			747								
45.宮崎	1,559	-									1,559		
46.鹿児島	2,852	232.9			1,522						761	569	
47.沖縄	4,583	-									3,375	1,208	

注) 受注高の少ない集計区分等の数値は、誤差が大きいため利用に当たっては注意してください。

Ⅲ-4. 発注者別・施工地域別請負契約額

1) 建築工事・建築設備工事(1件5億円以上の工事)

平成26年 2月分

(単位:百万円,%)

	合計		農林漁業	鉱業、採石業、 砂利採取業、 建設業	製造業	電気・ガス・ 熱供給・ 水道業	運輸業、 郵便業	情報通信業	卸売業、 小売業	金融業、 保険業	不動産業	サービス業	その他
		前年同月比											
Ⅰ.全国計	424,744	▲ 23.7	0	3,910	79,573	20,807	9,108	8,509	24,999	0	161,024	109,225	7,590
1.北海道	8,004	▲ 24.6	0	0	0	0	0	0	1,710	0	2,181	569	3,544
2.東北	27,591	184.6	0	0	0	14,431	1,872	0	0	0	5,483	5,806	0
3.関東	197,443	▲ 24.3	0	0	49,266	0	-76	2,119	10,299	0	73,603	61,596	637
4.北陸	10,150	▲ 49.2	0	0	3,375	0	0	0	524	0	1,912	4,339	0
5.中部	43,173	▲ 38.3	0	0	12,626	1,729	0	6,390	1,830	0	8,955	11,643	0
6.近畿	90,974	▲ 18.0	0	2,916	3,946	1,501	7,312	0	8,884	0	52,353	11,670	2,392
7.中国	15,679	▲ 64.5	0	994	5,163	1,832	0	0	0	0	2,150	5,539	0
8.四国	2,508	21.0	0	0	0	0	0	0	0	0	1,491	0	1,018
9.九州・沖縄	29,223	3.3	0	0	5,198	1,313	0	0	1,752	0	12,897	8,063	0

注) 地域別区分

東北 : 青森県、岩手県、宮城県、秋田県、山形県、福島県
 関東 : 茨城県、栃木県、群馬県、埼玉県、千葉県、東京都、神奈川県、山梨県、長野県
 北陸 : 新潟県、富山県、石川県、福井県
 中部 : 岐阜県、静岡県、愛知県、三重県
 近畿 : 滋賀県、京都府、大阪府、兵庫県、奈良県、和歌山県
 中国 : 鳥取県、島根県、岡山県、広島県、山口県
 四国 : 徳島県、香川県、愛媛県、高知県
 九州・沖縄 : 福岡県、佐賀県、長崎県、熊本県、大分県、宮崎県、鹿児島県、沖縄県

Ⅲ. 民間等からの受注工事

Ⅲ-3. 発注者別・施工都道府県別請負契約額

平成26年 2月分

2) 土木工事及び機械装置等工事(1件500万円以上の工事)

(単位:百万円,%)

	合 計		農林漁業	鉱業、採石業、 砂利採取業、 建設業	製造業	電気・ガス・ 熱供給・ 水道業	運輸業、 郵便業	情報通信業	卸売業、 小売業	金融業、 保険業	不動産業	サービス業	その他
		前年同月比											
Ⅰ全国計	323,048	4.9	1,660	3,631	111,763	85,385	55,746	29,815	6,365	3,101	10,287	10,644	4,652
1.北海道	10,349	56.9	242	141	3,739	3,542	922	136	69			1,498	59
2.青森	-2,002	-		253	491	-3,244	209	6	51			10	221
3.岩手	2,949	▲ 22.8		11	1,664	279	312	600	8		52		23
4.宮城	7,316	▲ 12.4		898	341	997	3,624	420	24		319	563	131
5.秋田	913	▲ 38.4			63	827	183	-173				13	
6.山形	2,625	322.2	80		1,688	792	44	15				6	
7.福島	14,473	12.2		56	3,429	7,814	667	34	145		2,268	59	
8.茨城	11,990	▲ 17.7	88	13	4,203	4,894	299	1,972	11		164	222	125
9.栃木	5,635	55.7			3,125	902	828	157	116		50	456	
10.群馬	10,804	218.5	23		8,025	1,726	503	-8	38		19	74	403
11.埼玉	7,960	6.3		213	1,735	718	2,482	210	2,244	52	148	126	30
12.千葉	21,114	90.8		76	8,402	7,176	2,289	858	115	165	1,291	720	23
13.東京	32,442	41.8		118	3,385	2,205	17,191	3,668	399	2,060	1,527	1,430	457
14.神奈川	11,457	▲ 52.4		44	4,165	1,181	2,594	757	147		403	145	2,022
15.新潟	13,059	129.7	193	26	7,908	1,182	3,578	131	79	35		-143	70
16.富山	2,613	▲ 57.5		14	814	1,025	267	447					46
17.石川	2,170	▲ 69.1		65	615	327	295	355	514				
18.福井	7,107	▲ 32.8		133	941	5,410	224	325	73				
19.山梨	6,052	628.3	74	31	3,611	64	1,512	350	38		333	6	33
20.長野	3,426	107.3		71	388	1,271	220	1,320	33	18	50	54	
21.岐阜	2,205	2.7		32	152	799	221	478	40		116	368	
22.静岡	12,388	44.2		31	4,223	648	5,295	1,044	285		611	195	57
23.愛知	18,541	▲ 7.9		352	7,155	2,343	2,556	4,242	145	60	1,083	586	19
24.三重	8,627	275.4		146	6,143	335	130	1,566	10		25	161	109
25.滋賀	2,901	▲ 42.7		25	1,571	706	160	238	87	14	13	85	
26.京都	3,496	▲ 19.6			1,096	1,064	288	345	258		192	215	38
27.大阪	12,694	▲ 22.2		96	5,314	910	3,163	1,262	558	461	321	510	99
28.兵庫	15,632	26.4		137	8,311	2,586	2,025	1,840	458	42	144	24	66
29.奈良	1,555	96.9		14	185	38	102	132	67		102	886	28
30.和歌山	4,346	79.3			2,991	1,059	49	99					149
31.鳥取	665	▲ 40.3			13	54	184	281	34	63		36	
32.島根	1,763	▲ 58.6	69		362	911	8	226	59			88	40
33.岡山	5,596	84.8		37	2,927	2,216	94	276			17	28	
34.広島	4,412	▲ 41.6		5	1,264	1,947	100	745	27		262	62	
35.山口	2,475	▲ 55.9		54	790	451	621	390	104		21		43
36.徳島	2,765	▲ 31.9	29		560	2,078		64			17		18
37.香川	2,699	281.3			1,008	551	32	1,029	10		30	40	
38.愛媛	6,056	5.1			2,266	2,353	313	1,124					
39.高知	538	▲ 2.7		10	70	151	101	206					
40.福岡	10,078	20.6		435	3,011	3,079	937	1,696	46	30	647	197	
41.佐賀	3,250	▲ 58.6		14	545	2,332	95		31	89		88	57
42.長崎	13,301	▲ 3.6			180	12,470	124	-99		12		615	
43.熊本	4,240	219.7	42		1,400	1,321	455	109				708	206
44.大分	2,435	▲ 27.8		37	829	1,183	104	243	7				33
45.宮崎	1,150	▲ 7.2		22	523	210	47	348					
46.鹿児島	6,092	▲ 31.9	820	10	136	4,380	300	184			64	169	31
47.沖縄	695	▲ 43.5		9		119		169	35			344	19

注) 受注高の少ない集計区分等の数値は、誤差が大きいため利用に当たっては注意してください。

Ⅲ-4. 発注者別・施工地域別請負契約額

2) 土木工事及び機械装置等工事(1件500万円以上の工事)

平成26年 2月分

(単位:百万円,%)

	合 計		農林漁業	鉱業、採石業、 砂利採取業、 建設業	製造業	電気・ガス・ 熱供給・ 水道業	運輸業、 郵便業	情報通信業	卸売業、 小売業	金融業、 保険業	不動産業	サービス業	その他
		前年同月比											
Ⅰ全国計	323,048	4.9	1,660	3,631	111,763	85,385	55,746	29,815	6,365	3,101	10,287	10,644	4,652
1.北海道	10,349	56.9	242	141	3,739	3,542	922	136	69	0	0	1,498	59
2.東北	26,274	▲ 9.5	80	1,219	7,678	7,466	5,038	902	227	0	2,639	652	374
3.関東	110,880	23.8	186	566	37,040	20,139	27,918	9,283	3,141	2,295	3,984	3,234	3,093
4.北陸	24,949	▲ 15.2	193	238	10,278	7,945	4,365	1,258	665	35	0	-143	116
5.中部	41,761	25.9	0	561	17,673	4,125	8,202	7,330	480	60	1,835	1,310	184
6.近畿	40,624	▲ 1.7	0	273	19,469	6,363	5,787	3,916	1,428	517	771	1,720	379
7.中国	14,910	▲ 30.9	69	96	5,357	5,579	1,007	1,917	225	63	301	213	83
8.四国	12,058	8.8	29	10	3,904	5,135	445	2,423	10	0	47	40	18
9.九州・沖縄	41,243	▲ 10.6	861	527	6,624	25,093	2,061	2,650	119	131	711	2,121	345

注) 地域別区分

東 北 : 青森県、岩手県、宮城県、秋田県、山形県、福島県
 関 東 : 茨城県、栃木県、群馬県、埼玉県、千葉県、東京都、神奈川県、山梨県、長野県
 北 陸 : 新潟県、富山県、石川県、福井県
 中 部 : 岐阜県、静岡県、愛知県、三重県
 近 畿 : 滋賀県、京都府、大阪府、兵庫県、奈良県、和歌山県
 中 国 : 鳥取県、島根県、岡山県、広島県、山口県
 四 国 : 徳島県、香川県、愛媛県、高知県
 九 州・沖 縄 : 福岡県、佐賀県、長崎県、熊本県、大分県、宮崎県、鹿児島県、沖縄県

建設工事受注動態統計調査 推計方法の変更について

■平成 25 年 4 月以降の推計方法 (平成 24 年 1 月～平成 25 年 3 月までは参考値として再集計)

調査結果については、建設業許可業者全体への復元（母集団推定）を行う。復元母集団は、調査実施の前々年度末における建設業許可業者の名簿である。この母集団に対して、各標本毎に定められる抽出率の逆数及び回収率の逆数を各標本の調査結果に乘じることにより、母集団推定値を算出（復元）する。

大手 50 社への調査は有意抽出調査であり、母集団への復元を行わない。

なお、本推計方法は、平成 23 年 9 月の統計委員会からの答申（府統委第 115 号）に基づき、よりの確な推計を行うために変更しています。

■平成 12 年 4 月～平成 25 年 3 月までの推計方法

調査結果については、建設業許可業者全体への復元（母集団推定）を行う。復元母集団は、調査実施の前前年度末における建設業許可業者の名簿である。この母集団に対して、各標本毎に定められる抽出率の逆数を各標本の調査結果に乘じることにより、母集団推定値を算出（復元）する。（未回答業者は実績なしとして取り扱う。）

大手 50 社への調査は有意抽出調査であり、母集団への復元を行わない。

< 参考 >

建設工事受注動態統計調査

平成25年2月分

(新しい推計方法を取った場合の試算値)

I. 受注高

<参考>

I-2. 業者所在地域別・業種別受注高

平成25年 2月分

(単位:百万円, %)

	業種計	合計									
		元請受注高					下請受注高				
		前年同月比	前年同月比	公共機関	民間等	前年同月比	前年同月比				
全国計	業種計	5,364,984	11.8	3,548,747	9.3	1,113,889	2.9	2,434,858	12.5	1,816,237	16.9
	総合工事業	3,362,333	9.9	2,686,275	9.7	874,693	▲ 1.0	1,811,582	15.9	676,058	10.6
	職別工事業	796,856	31.7	192,118	18.3	84,088	30.8	108,030	10.0	604,738	36.7
	設備工事業	1,205,795	6.1	670,354	5.2	155,108	15.7	515,246	2.4	535,441	7.2
北海道	業種計	229,718	53.4	151,419	43.7	117,319	104.8	34,100	▲ 29.1	78,299	76.6
	総合工事業	168,975	71.1	139,643	56.3	115,833	110.7	23,810	▲ 30.8	29,332	211.6
	職別工事業	42,688	132.3	332	▲ 93.9	234	235.2	98	▲ 98.2	42,356	226.6
	設備工事業	18,054	▲ 44.6	11,444	7.7	1,252	▲ 44.4	10,192	21.6	6,611	▲ 69.9
東北	業種計	208,989	▲ 30.9	130,829	▲ 24.6	64,589	▲ 32.0	66,241	▲ 15.6	78,160	▲ 39.4
	総合工事業	147,391	▲ 13.2	109,648	▲ 19.9	55,998	▲ 37.8	53,650	14.4	37,743	14.8
	職別工事業	17,802	▲ 74.3	1,554	▲ 53.3	304	87.2	1,250	▲ 60.5	16,248	▲ 75.4
	設備工事業	43,797	▲ 30.7	19,627	▲ 41.0	8,286	73.2	11,341	▲ 60.1	24,170	▲ 19.4
関東	業種計	2,613,892	5.7	1,892,318	8.2	498,291	11.8	1,394,027	7.0	721,574	▲ 0.4
	総合工事業	1,679,513	5.2	1,438,042	9.8	409,000	18.2	1,029,042	6.8	241,470	▲ 15.6
	職別工事業	277,482	8.6	73,364	▲ 3.6	14,635	▲ 28.7	58,728	5.6	204,118	13.8
	設備工事業	656,898	5.6	380,912	4.9	74,655	▲ 5.7	306,257	7.9	275,986	6.5
北陸	業種計	249,250	23.0	148,244	11.2	53,453	▲ 19.8	94,790	42.3	101,006	45.5
	総合工事業	166,181	17.1	124,433	10.5	47,169	▲ 17.0	77,264	38.6	41,748	42.5
	職別工事業	35,290	6.5	4,849	▲ 18.4	1,048	▲ 62.0	3,800	19.5	30,441	11.9
	設備工事業	47,779	72.7	18,962	28.5	5,236	▲ 25.9	13,726	78.3	28,817	123.2
中部	業種計	377,469	▲ 10.2	227,397	▲ 15.3	76,155	▲ 25.8	151,242	▲ 8.9	150,072	▲ 1.0
	総合工事業	221,827	▲ 26.2	152,101	▲ 31.0	49,221	▲ 48.8	102,880	▲ 17.3	69,726	▲ 12.8
	職別工事業	54,715	17.9	8,419	33.6	1,896	▲ 15.6	6,523	60.8	46,296	15.4
	設備工事業	100,926	37.7	66,876	60.3	25,038	498.1	41,838	11.5	34,050	7.7
近畿	業種計	1,009,635	61.5	600,340	41.3	150,257	▲ 7.3	450,083	71.3	409,295	104.3
	総合工事業	531,615	55.1	415,572	47.4	78,909	▲ 28.7	336,663	96.6	116,043	90.5
	職別工事業	271,495	186.7	73,491	74.8	52,112	105.5	21,379	28.2	198,004	276.1
	設備工事業	206,525	10.0	111,277	10.2	19,236	▲ 26.4	92,041	23.1	95,248	9.8
中国	業種計	218,681	9.2	126,153	▲ 7.1	45,685	▲ 11.6	80,468	▲ 4.3	92,528	43.5
	総合工事業	144,906	17.5	93,212	▲ 2.5	30,958	▲ 20.5	62,254	9.8	51,694	86.5
	職別工事業	36,745	26.4	16,799	24.6	10,067	9.2	6,732	58.1	19,947	28.0
	設備工事業	37,030	▲ 22.5	16,142	▲ 39.3	4,660	32.9	11,482	▲ 50.3	20,888	▲ 1.4
四国	業種計	78,393	▲ 8.1	49,738	▲ 15.4	21,434	▲ 17.0	28,304	▲ 14.1	28,655	7.9
	総合工事業	49,071	▲ 10.8	38,394	▲ 10.4	17,782	▲ 19.9	20,611	▲ 0.1	10,677	▲ 12.2
	職別工事業	13,411	15.5	4,957	73.7	957	▲ 55.9	4,000	486.8	8,454	▲ 3.5
	設備工事業	15,912	▲ 15.1	6,387	▲ 51.2	2,695	86.3	3,692	▲ 68.3	9,525	69.0
九州・沖縄	業種計	378,958	11.1	222,310	12.1	86,706	15.0	135,605	10.4	156,647	9.6
	総合工事業	252,854	9.6	175,229	11.0	69,822	2.5	105,407	17.4	77,625	6.5
	職別工事業	47,229	1.2	8,354	19.8	2,833	60.4	5,520	6.0	38,875	▲ 2.1
	設備工事業	78,874	23.8	38,727	16.1	14,050	154.5	24,677	▲ 11.4	40,147	32.4

注) 地域別区分

- 東北 : 青森県, 岩手県, 宮城県, 秋田県, 山形県, 福島県
- 関東 : 茨城県, 栃木県, 群馬県, 埼玉県, 千葉県, 東京都, 神奈川県, 山梨県, 長野県
- 北陸 : 新潟県, 富山県, 石川県, 福井県
- 中部 : 岐阜県, 静岡県, 愛知県, 三重県
- 近畿 : 滋賀県, 京都府, 大阪府, 兵庫県, 奈良県, 和歌山県
- 中国 : 鳥取県, 島根県, 岡山県, 広島県, 山口県
- 四国 : 徳島県, 香川県, 愛媛県, 高知県
- 九州・沖縄 : 福岡県, 佐賀県, 長崎県, 熊本県, 大分県, 宮崎県, 鹿児島県, 沖縄県

I. 受注高

I-3. 業者所在都道府県別受注高

平成25年2月分

<参考>

(単位:百万円,%)

	合計		元請受注高				民間等		下請受注高	
	前年同月比		前年同月比		公共機関		民間等		前年同月比	
					前年同月比		前年同月比			
T 全国計	5,364,984	11.8	3,548,747	9.3	1,113,889	2.9	2,434,858	12.5	1,816,237	16.9
1 北海道	229,718	53.4	151,419	43.7	117,319	104.8	34,100	▲29.1	78,299	76.6
2 青森	23,697	13.6	13,022	▲7.2	4,968	▲40.7	8,054	42.5	10,675	56.3
3 岩手	23,641	▲25.5	17,924	0.3	13,806	159.5	4,118	▲67.2	5,717	▲58.8
4 宮城	73,201	▲46.2	47,592	▲29.6	18,460	▲38.7	29,132	▲22.4	25,609	▲62.5
5 秋田	18,175	62.4	8,343	30.2	2,243	▲31.9	6,100	95.9	9,832	105.3
6 山形	26,489	35.6	12,163	16.5	8,461	32.5	3,703	▲8.7	14,325	57.6
7 福島	43,786	▲47.3	31,784	▲44.3	16,651	▲59.9	15,133	▲3.0	12,001	▲53.8
8 茨城	40,051	▲1.1	27,164	14.2	9,785	2.2	17,379	22.2	12,887	▲22.9
9 栃木	37,641	▲21.5	24,889	▲1.0	7,062	▲20.6	17,827	9.7	12,752	▲44.0
10 群馬	84,795	22.8	52,042	35.4	7,019	▲45.5	45,023	76.2	32,753	7.0
11 埼玉	100,087	28.9	59,758	14.5	13,913	▲30.8	45,844	42.9	40,329	58.4
12 千葉	62,473	6.8	41,583	8.3	19,577	▲7.9	22,006	28.4	20,890	3.9
13 東京	2,005,201	5.6	1,519,739	8.8	391,401	19.6	1,128,339	5.4	485,462	▲3.4
14 神奈川	211,878	3.9	117,378	▲5.4	27,932	8.3	89,446	▲9.0	94,500	18.5
15 新潟	97,910	10.5	69,147	10.2	25,665	▲18.8	43,482	39.6	28,763	11.3
16 富山	76,002	63.8	39,054	15.6	10,137	▲46.2	28,917	93.4	36,948	193.0
17 石川	47,505	18.6	25,713	12.1	11,446	18.9	14,267	7.2	21,792	27.3
18 福井	27,833	0.7	14,329	3.9	6,205	▲5.9	8,124	12.7	13,503	▲2.4
19 山梨	17,013	0.4	11,261	30.4	5,068	▲9.1	6,193	102.7	5,752	▲30.8
20 長野	54,753	▲8.4	38,505	▲6.3	16,535	14.3	21,970	▲17.5	16,248	▲12.9
21 岐阜	75,594	33.5	53,058	60.7	35,944	96.5	17,114	16.2	22,536	▲4.6
22 静岡	75,025	▲9.0	47,408	▲16.5	10,932	▲62.5	36,477	32.0	27,617	7.6
23 愛知	178,686	▲26.8	108,219	▲32.1	23,556	▲49.3	84,662	▲25.0	70,467	▲16.8
24 三重	48,164	29.8	18,712	▲4.1	5,723	▲34.6	12,988	20.8	29,452	67.3
25 滋賀	35,427	12.5	30,068	22.6	4,859	▲28.8	25,209	42.4	5,359	▲22.9
26 京都	39,385	▲14.6	19,806	▲24.1	11,308	3.5	8,498	▲44.0	19,580	▲2.2
27 大阪	709,420	66.3	456,314	54.2	78,957	▲26.7	377,357	100.5	253,106	93.9
28 兵庫	187,625	116.8	71,644	30.0	45,539	75.5	26,105	▲10.5	115,982	269.3
29 奈良	16,795	70.0	9,611	72.0	5,124	80.9	4,487	62.8	7,184	67.5
30 和歌山	20,982	▲15.0	12,897	▲26.5	4,471	▲43.0	8,427	▲13.1	8,084	13.4
31 鳥取	7,960	▲30.2	4,689	▲45.7	2,869	▲60.6	1,820	35.5	3,272	18.0
32 島根	13,612	▲35.4	8,398	▲32.8	4,797	▲36.7	3,601	▲26.9	5,214	▲39.2
33 岡山	64,300	51.1	33,926	20.2	11,662	7.3	22,264	28.3	30,374	112.0
34 広島	75,269	▲11.2	52,017	▲11.8	16,503	22.7	35,514	▲22.0	23,252	▲9.7
35 山口	57,540	42.2	27,123	▲1.0	9,854	▲21.0	17,269	15.8	30,417	132.7
36 徳島	14,139	▲11.2	9,267	5.9	5,328	▲3.8	3,938	22.5	4,872	▲32.0
37 香川	29,249	▲3.0	17,532	▲26.5	5,471	18.5	12,062	▲37.3	11,717	86.4
38 愛媛	28,296	24.5	18,788	16.3	8,490	▲7.6	10,298	47.8	9,507	44.7
39 高知	6,709	▲59.5	4,150	▲58.6	2,145	▲66.9	2,005	▲43.5	2,559	▲60.7
40 福岡	148,247	16.9	75,627	2.8	13,145	▲16.9	62,483	8.2	72,619	36.4
41 佐賀	35,659	21.5	25,295	4.6	8,793	▲32.3	16,501	47.4	10,364	100.0
42 長崎	23,203	▲19.5	15,394	▲27.7	7,177	▲17.5	8,218	▲34.8	7,808	3.8
43 熊本	39,033	2.0	26,204	122.0	14,973	160.8	11,231	85.2	12,830	▲51.5
44 大分	32,293	3.1	19,995	5.0	8,396	45.7	11,599	▲12.6	12,298	0.2
45 宮崎	30,436	55.0	19,776	28.1	8,916	10.5	10,860	47.3	10,660	154.0
46 鹿児島	42,493	26.5	20,653	11.9	12,891	27.7	7,762	▲7.2	21,840	44.3
47 沖縄	27,594	▲17.3	19,367	34.2	12,415	50.8	6,952	12.1	8,227	▲56.5

注) 受注高の少ない集計区分等の数値は、誤差が大きいのので利用に当たっては注意してください。

I. 受注高

I-4. 資本金階層別・業種別受注高

平成25年2月分

(単位:百万円,%)

	合計		元請受注高				民間等		下請受注高	
	前年同月比		前年同月比		公共機関		民間等		前年同月比	
					前年同月比		前年同月比			
T 合計	5,364,984	11.8	3,548,747	9.3	1,113,889	2.9	2,434,858	12.5	1,816,237	16.9
1 個人	3,048	▲80.1	2,910	▲13.7	7	-	2,903	▲14.0	138	▲98.8
2 ~1千万円未満	240,843	70.4	59,032	44.9	8,064	335.1	50,968	31.1	181,811	80.7
3 1千万~3億円未満	2,666,047	8.0	1,458,890	0.9	561,750	▲9.4	897,140	8.6	1,207,158	18.2
4 3~20億円未満	590,204	▲3.8	422,925	▲3.2	108,081	11.3	314,845	▲7.3	167,279	▲5.4
5 20億円以上	1,864,842	19.4	1,604,990	21.6	435,987	20.0	1,169,004	22.2	259,851	7.2
3億円以下の法人	2,988,661	11.4	1,593,972	2.7	585,872	▲8.0	1,008,099	10.2	1,394,689	23.4
総合工事業	1,768,984	6.3	1,210,286	1.7	485,352	▲10.4	724,934	11.9	558,698	17.8
職別工事業	627,369	32.9	107,360	▲0.7	20,973	▲43.5	86,387	21.6	520,010	42.9
設備工事業	592,307	8.5	276,326	9.0	79,547	37.2	196,778	0.6	315,982	8.1
3億円超の法人	2,373,275	12.8	1,951,866	15.3	528,009	18.5	1,423,856	14.2	421,410	2.6
総合工事業	1,590,301	14.3	1,473,079	17.4	389,335	13.8	1,083,745	18.8	117,222	▲14.5
職別工事業	169,487	39.9	84,758	56.1	63,115	132.2	21,644	▲20.2	84,729	26.9
設備工事業	613,488	3.8	394,028	2.7	75,560	▲0.7	318,468	3.5	219,459	6.0

注) 受注高の少ない集計区分等の数値は、誤差が大きいのので利用に当たっては注意してください。

Ⅱ. 公共機関からの受注工事(1件500万円以上の工事)

<参考>

Ⅱ-2. 1)発注機関別・目的別工事分類別請負契約額

平成25年 2月分

(単位：百万円、%)

	合 計		国の機関				地方の機関				
		前年 同月比		国	独立 行政法人	政府関連 企業等		都道府県	市区町村	地方 公営企業	その他
T 合計	1,054,332	3.8	569,393	360,030	53,698	155,665	484,939	182,888	197,324	84,868	19,858
1 治山・治水	114,261	▲ 23.6	60,582	53,974	45	6,563	53,679	50,906	2,671	102	
2 農林水産	126,742	237.2	106,944	106,690	145	109	19,797	14,599	4,278		920
3 道路	347,142	6.3	257,255	142,915	1,411	112,928	89,887	60,686	24,763	653	3,785
4 港湾・空港	29,214	▲ 22.6	16,603	15,530		1,073	12,611	10,609	1,397	265	340
5 下水道	72,218	▲ 30.2	10,494		711	9,783	61,724	8,504	19,929	33,167	123
6 公園	13,465	▲ 6.9	1,608	333	83	1,193	11,857	2,138	9,650	32	37
7 教育・病院	94,900	▲ 11.7	28,869	2,307	8,704	17,858	66,031	13,537	48,044	3,925	524
8 住宅・宿舎	26,395	▲ 33.2	10,800	4,450	5,302	1,048	15,595	5,225	6,962	108	3,300
9 庁舎	35,729	21.1	18,622	15,620	182	2,820	17,106	2,040	13,391	499	1,176
10 再開発	16	▲ 96.2	0				16		16		
11 土地造成	14,807	137.3	2,429	386	2,154	-110	12,378	257	1,538	10,142	441
12 鉄道・軌道	32,841	▲ 20.8	25,388		25,074	314	7,453			7,453	
13 郵便	365	▲ 50.9	365			365	0				
14 電気・ガス	556	▲ 75.3	344			344	211			211	
15 上・工業水道	40,593	▲ 14.9	118		118		40,476	1,949	7,454	27,335	3,737
16 廃棄物処理	38,516	670.2	123			123	38,393	115	37,203		1,075
17 その他	66,573	0.1	28,848	17,825	9,771	1,252	37,724	12,323	20,027	974	4,400
災害復旧（再掲）	84,204	▲ 44.9	37,244	21,161	672	15,411	46,959	33,162	13,389	249	160
維持補修（再掲）	123,199	40.1	79,454	35,479	11,885	32,089	43,745	22,720	15,647	1,948	3,431

Ⅱ. 公共機関からの受注工事(1件500万円以上の工事)

<参考>

Ⅱ-2. 2)発注機関別・目的別工事分類別請負契約額(寄与度) 平成25年 2月分

	合 計	国の機関			地方の機関					
		国	独立 行政法人	政府関連 企業等	都道府県	市区町村	地方 公営企業	その他		
T 合計	3.8	11.0	6.9	▲ 0.6	4.7	▲ 7.2	▲ 8.4	▲ 0.2	0.6	0.8
1 治山・治水	▲ 3.5	1.4	1.1	▲ 0.0	0.3	▲ 4.8	▲ 4.4	▲ 0.4	0.0	▲ 0.0
2 農林水産	8.8	9.0	9.0	▲ 0.1	0.0	▲ 0.2	0.3	▲ 0.5		0.1
3 道路	2.0	4.1	0.2	0.1	3.8	▲ 2.1	▲ 0.9	▲ 1.5	▲ 0.0	0.3
4 港湾・空港	▲ 0.8	▲ 0.3	▲ 0.4		0.1	▲ 0.5	▲ 0.6	0.1	▲ 0.0	0.0
5 下水道	▲ 3.1	0.4		0.0	0.3	▲ 3.4	▲ 1.1	▲ 3.2	0.8	0.0
6 公園	▲ 0.1	0.1	0.0	▲ 0.0	0.1	▲ 0.2	▲ 0.5	0.3	▲ 0.0	0.0
7 教育・病院	▲ 1.2	▲ 0.8	▲ 1.0	▲ 0.0	0.2	▲ 0.5	0.1	▲ 0.1	▲ 0.4	▲ 0.0
8 住宅・宿舎	▲ 1.3	0.1	0.2	▲ 0.2	0.1	▲ 1.4	▲ 1.4	▲ 0.2	0.0	0.2
9 庁舎	0.6	▲ 0.4	▲ 0.5	▲ 0.1	0.3	1.0	0.0	1.0	0.0	▲ 0.1
10 再開発	▲ 0.0	▲ 0.0		▲ 0.0		▲ 0.0	▲ 0.0	▲ 0.0		▲ 0.0
11 土地造成	0.8	0.0	▲ 0.0	0.0	▲ 0.0	0.8	▲ 0.1	▲ 0.1	1.0	▲ 0.0
12 鉄道・軌道	▲ 0.8	▲ 1.0		▲ 0.7	▲ 0.3	0.2			0.2	▲ 0.0
13 郵便	▲ 0.0	▲ 0.0			▲ 0.0					
14 電気・ガス	▲ 0.2	0.0			0.0	▲ 0.2			▲ 0.2	
15 上・工業水道	▲ 0.7	▲ 0.0		▲ 0.0		▲ 0.7	▲ 0.4	0.3	▲ 0.8	0.3
16 廃棄物処理	3.3	0.0			0.0	3.3	0.0	3.2	▲ 0.0	0.0
17 その他	0.0	▲ 1.6	▲ 1.8	0.3	▲ 0.1	1.6	0.6	1.0	0.0	0.0
災害復旧(再掲)	▲ 6.7	1.0	0.1	▲ 0.1	1.0	▲ 7.8	▲ 4.0	▲ 3.6	▲ 0.2	0.0
維持補修(再掲)	3.5	4.1	1.9	0.7	1.4	▲ 0.6	▲ 0.0	▲ 0.3	▲ 0.4	0.1

<参考>

Ⅱ.公共機関からの受注工事(1件500万以上の工事)

Ⅱ-3.工事種類別請負契約額

平成25年 2月分

(単位:百万円, %)

	請負契約額		
		前年同月比	寄与度
合計	1,054,332	3.8	3.8
建築・建築設備合計	195,331	▲ 16.9	▲ 3.9
1. 住宅・同設備工事	25,573	▲ 42.4	▲ 1.9
2. 非住宅・同設備工事	169,758	▲ 11.0	▲ 2.1
土木工事計	770,713	8.3	5.8
3. 橋梁・高架構造物工事	128,591	12.0	1.4
4. トンネル工事	50,745	33.4	1.3
5. ダム・えん堤工事	30,996	▲ 21.3	▲ 0.8
6. 管渠工事	40,293	▲ 51.4	▲ 4.2
7. 電線路工事	27,774	463.5	2.2
8. 舗装工事	59,747	7.0	0.4
9. しゅんせつ・埋立工事	12,809	2.5	0.0
10. 土工事(9.を除く)	62,813	▲ 29.7	▲ 2.6
11. その他の土木工事	356,946	30.4	8.2
12. 機械装置等工事	88,288	27.2	1.9

Ⅱ-4. 発注機関別・施工都道府県別請負契約額

平成25年 2月分

(単位:百万円,%)

	合計		国の機関				地方の機関				
		前年 同月比		国	独立 行政法人	政府関連 企業等	都道府県	市区町村	地方 公営企業	その他	
T.全国計	1,054,332	3.8	569,393	360,030	53,698	155,665	484,939	182,888	197,324	84,868	19,858
1.北海道	121,986	85.6	116,355	106,281	4,482	5,591	5,631	3,788	1,080	746	17
2.青森	6,622	▲47.3	3,285	2,246	421	619	3,337	2,074	1,157		106
3.岩手	25,510	234.6	6,554	6,102	330	121	18,956	12,981	5,924	36	15
4.宮城	61,203	14.0	38,783	26,762	908	11,113	22,420	11,717	5,723	4,810	170
5.秋田	5,205	127.5	120	112	8		5,086	646	4,285	140	14
6.山形	7,313	50.2	4,485	3,645	208	632	2,828	923	1,760	139	7
7.福島	28,864	▲37.2	13,143	8,053	1,078	4,012	15,721	6,423	8,991	265	41
8.茨城	18,314	▲2.3	7,310	3,728	3,424	158	11,004	4,845	4,994	762	404
9.栃木	9,609	10.0	4,716	2,907	312	1,497	4,894	2,428	2,384	72	9
10.群馬	11,184	▲18.2	6,539	4,502		2,037	4,645	3,178	1,438	8	22
11.埼玉	39,880	2.4	28,262	7,806	699	19,757	11,618	1,907	4,107	5,571	33
12.千葉	21,090	▲38.7	7,792	2,903	2,194	2,695	13,299	5,102	6,790	1,335	71
13.東京	112,127	17.3	57,492	10,530	3,554	43,407	54,635	16,693	5,358	29,263	3,322
14.神奈川	50,888	58.6	31,294	6,828	11,879	12,587	19,593	1,318	9,978	8,082	216
15.新潟	23,015	▲31.2	5,497	2,881	555	2,060	17,518	10,125	4,083	695	2,616
16.富山	9,778	▲44.7	4,663	3,713	792	158	5,114	1,374	3,602	57	82
17.石川	10,233	▲50.2	4,081	3,416	189	475	6,153	3,552	2,515	60	26
18.福井	9,712	▲17.7	7,864	3,825	2,154	1,884	1,849	715	466	57	610
19.山梨	20,462	94.3	16,764	10,649	510	5,605	3,698	3,106	558	34	
20.長野	22,766	38.2	9,243	4,706	160	4,377	13,523	3,297	9,659	142	425
21.岐阜	30,527	82.7	25,807	25,145	81	581	4,720	2,663	1,757	191	109
22.静岡	17,295	▲53.5	9,759	9,645		114	7,536	2,271	4,370	334	560
23.愛知	35,149	▲29.8	4,710	1,187	219	3,304	30,439	5,849	6,810	16,894	885
24.三重	13,565	▲44.1	7,487	6,199	52	1,236	6,079	1,379	3,608	504	587
25.滋賀	6,233	▲24.6	1,095	657	24	414	5,138	314	3,872	18	935
26.京都	17,829	57.1	10,900	8,195	489	2,216	6,929	3,886	2,082	961	
27.大阪	32,497	▲36.8	13,387	2,008	2,308	9,072	19,110	2,179	6,144	8,205	2,582
28.兵庫	50,534	23.2	10,391	5,526	190	4,675	40,143	2,816	34,072	1,359	1,896
29.奈良	4,567	▲64.7	2,323	2,246	77		2,244	1,905	340		
30.和歌山	17,879	▲24.8	15,026	15,026			2,853	1,348	1,474		31
31.鳥取	4,682	▲48.4	2,620	2,615	5		2,063	1,770	244	48	
32.島根	4,813	▲53.4	2,139	1,931		208	2,674	2,245	303		126
33.岡山	16,547	31.4	4,644	384	1,922	2,338	11,904	1,803	8,680	1,376	44
34.広島	15,117	8.1	5,381	5,134	76	171	9,736	3,428	5,728	581	
35.山口	14,853	▲14.8	6,396	5,889	473	34	8,457	3,843	4,072	317	225
36.徳島	13,240	109.3	4,479	1,279		3,200	8,761	8,058	648	55	
37.香川	5,843	36.4	1,921	1,653		268	3,922	3,068	854		
38.愛媛	10,356	▲13.0	2,280	1,739	104	436	8,077	4,807	3,425	-236	80
39.高知	4,040	▲71.5	2,511	2,268		243	1,529	1,257	271		
40.福岡	18,518	▲18.9	11,296	7,465	515	3,316	7,221	2,040	3,034	257	1,890
41.佐賀	9,087	▲3.4	5,711	4,847	592	273	3,376	1,445	1,497	156	277
42.長崎	13,877	36.0	7,694	832	6,667	195	6,183	3,327	2,693	162	
43.熊本	17,901	100.1	5,299	4,233	114	952	12,601	4,468	6,568	365	1,200
44.大分	9,959	4.3	1,741	1,115		626	8,218	4,532	3,014	525	147
45.宮崎	12,945	46.7	6,773	4,627		2,145	6,173	3,484	2,559	104	26
46.鹿児島	26,651	90.8	17,107	10,673	5,933	501	9,544	6,340	2,771	391	42
47.沖縄	14,063	▲42.0	6,276	5,913		363	7,787	6,172	1,580	25	11

注) 受注高の少ない集計区分等の数値は、誤差が大きいため利用に当たっては注意してください。

Ⅱ-5. 発注機関別・施工地域別請負契約額

平成25年 2月分

(単位:百万円,%)

	合計		国の機関				地方の機関				
		前年 同月比		国	独立 行政法人	政府関連 企業等	都道府県	市区町村	地方 公営企業	その他	
T.全国計	1,054,332	3.8	569,393	360,030	53,698	155,665	484,939	182,888	197,324	84,868	19,858
1.北海道	121,986	85.6	116,355	106,281	4,482	5,591	5,631	3,788	1,080	746	17
2.東北	134,718	6.1	66,370	46,921	2,953	16,497	68,348	34,764	27,840	5,391	353
3.関東	306,320	▲13.8	169,411	54,559	22,732	92,120	136,909	41,873	45,266	45,269	4,501
4.北陸	52,739	▲36.8	22,105	13,836	3,690	4,578	30,634	15,767	10,666	869	3,333
5.中部	96,536	▲24.7	47,763	42,176	352	5,235	48,773	12,162	16,546	17,924	2,142
6.近畿	129,539	▲12.9	53,121	33,658	3,088	16,376	76,418	12,446	47,985	10,543	5,444
7.中国	56,013	▲11.7	21,180	15,954	2,476	2,751	34,833	13,089	19,027	3,322	395
8.四国	33,479	▲8.8	11,191	6,940	104	4,147	22,288	17,190	5,199	-181	80
9.九州・沖縄	123,001	31.4	61,898	39,706	13,821	8,371	61,104	31,809	23,717	1,985	3,593

注) 地域別区分

東 北 : 青森県、岩手県、宮城県、秋田県、山形県、福島県
 関 東 : 茨城県、栃木県、群馬県、埼玉県、千葉県、東京都、神奈川県、
 山梨県、長野県
 北 陸 : 新潟県、富山県、石川県、福井県
 中 部 : 岐阜県、静岡県、愛知県、三重県
 近 畿 : 滋賀県、京都府、大阪府、兵庫県、奈良県、和歌山県
 中 国 : 鳥取県、島根県、岡山県、広島県、山口県
 四 国 : 徳島県、香川県、愛媛県、高知県
 九州・沖縄 : 福岡県、佐賀県、長崎県、熊本県、大分県、宮崎県、
 鹿児島県、沖縄県

Ⅲ. 民間等からの受注工事

<参考>

Ⅲ-2. 1) 発注者別・工事種類別請負契約額

平成25年 2月分

(単位:百万円, %)

	合 計		農林漁業	鉱業、採石業、 砂利採取業、 建設業	製造業	電気・ガス・ 熱供給・ 水道業	運輸業、 郵便業	情報通信業	卸売業、 小売業	金融業、 保険業	不動産業	サービス業	その他
		前年同月比											
T 建築・建築設備工事計	556,627	50.6	563	13,403	57,196	4,761	34,061	21,097	39,240	19,862	195,269	160,204	10,971
1 住宅	152,968	6.2		8,236		1,000	809		2,275	1,988	131,212	4,116	3,332
2 事務所	82,905	92.4			2,056	804	893	21,097		13,618	30,326	13,439	672
3 店舗	59,317	160.0					17,081		23,643	1,673	13,441	3,479	
4 工場・発電所	41,968	▲ 22.5			36,699	1,644	729		1,505			1,391	
5 倉庫・流通施設	28,676	▲ 25.4		2,090	650		6,279		8,456	1,016	10,185		
6 教育・研究・文化施設	60,179	204.3			12,960		1,040			1,567		44,612	
7 医療・福祉施設	94,529	175.4		1,496							1,891	86,242	4,900
8 宿泊施設	10,922	276.5			1,799				3,361		5,762		
9 娯楽施設	5,247	221.1		1,581	704						1,838	1,124	
10 その他の建築工事	19,916	135.1	563		2,328	1,313	7,230				614	5,801	2,067
T 土木工事・機械装置等工事計	307,864	▲ 10.1	668	9,151	76,453	99,164	44,702	26,793	3,645	2,084	8,563	24,142	12,499
ST 土木工事計	150,114	▲ 13.7	532	8,105	14,663	33,819	40,141	22,073	1,640	984	8,150	17,493	2,512
1 発電用土木工事	13,662	▲ 21.9		605	1,612	10,750	695						
2 鉄道工事	34,243	▲ 23.1		901	234		33,088		20				
3 埠頭・港湾工事	978	▲ 66.4	11		501	33	358					75	
4 道路工事	2,112	▲ 59.2		269	374	399	270				8	235	557
5 管工事	7,525	▲ 30.1		106	1,788	4,807	90		366		25	299	44
6 電線路工事	36,224	5.8		399	228	12,836	444	21,471			309	514	23
7 土地造成・埋立工事	12,154	3.0	304	955	1,128	6	313		49		3,930	5,214	255
8 ゴルフ場建設工事	221	▲ 30.4					19				55	147	
9 構内環境整備工事	6,784	▲ 19.7	42	366	2,637	524	1,123	19	237		977	783	77
10 その他の土木工事	36,213	▲ 5.5	175	4,505	6,162	4,465	3,742	584	968	984	2,846	10,226	1,557
ST 機械装置等工事	157,750	▲ 6.3	136	1,046	61,790	65,345	4,560	4,720	2,005	1,100	413	6,649	9,987

注) 建築・建築設備工事については、1件の請負契約額が5億円以上の工事、土木工事及び機械装置等工事については1件の請負契約額が500万円以上の工事について調査対象としている。

Ⅲ. 民間等からの受注工事

<参考>

Ⅲ-2. 2) 発注者別・工事種類別請負契約額(寄与度)

平成25年 2月分

	合 計	農林漁業	鉱業, 採石業, 砂利採取業, 建設業	製造業	電気・ガス・ 熱供給・ 水道業	運輸業, 郵便業	情報通信業	卸売業, 小売業	金融業, 保険業	不動産業	サービス業	その他
T 建築・建築設備工事計	50.6	▲ 0.4	1.8	▲ 1.5	▲ 0.4	0.4	5.2	5.2	4.3	10.7	22.4	2.8
1 住宅	2.4		1.7	▲ 0.2	0.3	▲ 0.3		0.6	0.5	▲ 1.2	0.3	0.7
2 事務所	10.8		▲ 1.0	▲ 1.7	▲ 0.1	▲ 3.5	5.2	▲ 0.9	2.8	6.7	3.1	0.2
3 店舗	9.9					4.0		3.4	0.5	1.1	0.9	
4 工場・発電所	▲ 3.3	▲ 0.3		▲ 2.8	▲ 0.7	0.2		0.4			▲ 0.1	
5 倉庫・流通施設	▲ 2.6		0.6	0.0		▲ 1.7		0.9	0.3	2.5	▲ 5.2	
6 教育・研究・文化施設	10.9			2.4		0.3			0.4		7.8	
7 医療・福祉施設	16.3		0.1					▲ 0.2	▲ 0.2	0.3	14.9	1.3
8 宿泊施設	2.2			0.1		▲ 0.4		0.9		1.6		
9 娯楽施設	1.0		0.4	0.2						0.5	▲ 0.1	
10 その他の建築工事	3.1	▲ 0.1		0.4	0.2	2.0				▲ 0.6	0.7	0.6
T 土木工事・機械装置等工事計	▲ 10.1	▲ 0.5	1.2	▲ 1.3	▲ 10.6	▲ 2.9	▲ 1.4	▲ 0.2	0.4	0.4	2.5	2.3
ST 土木工事計	▲ 7.0	▲ 0.1	1.2	▲ 2.6	▲ 6.1	▲ 3.2	1.9	▲ 0.0	0.2	0.5	1.7	▲ 0.3
1 発電用土木工事	▲ 1.1	▲ 0.0	0.2	0.4	▲ 1.9	0.1						
2 鉄道工事	▲ 3.0		0.3	▲ 0.1		▲ 3.2	▲ 0.0	0.0				
3 埠頭・港湾工事	▲ 0.6	0.0		▲ 0.4	▲ 0.2	0.1		▲ 0.0	▲ 0.0		0.0	▲ 0.0
4 道路工事	▲ 0.9	▲ 0.0	0.1	▲ 0.1	▲ 0.0	▲ 0.8				▲ 0.0	▲ 0.0	▲ 0.0
5 管工事	▲ 0.9		▲ 0.4	▲ 0.3	0.0	▲ 0.2		▲ 0.1		0.0	▲ 0.1	▲ 0.0
6 電線路工事	0.6		▲ 0.0	▲ 0.2	▲ 1.0	▲ 0.1	1.9			0.0	▲ 0.1	▲ 0.0
7 土地造成・埋立工事	0.1	0.1	0.0	▲ 0.1	▲ 0.0	▲ 0.3		▲ 0.2	▲ 0.0	▲ 0.1	0.7	▲ 0.1
8 ゴルフ場建設工事	▲ 0.0					0.0				0.0	▲ 0.0	
9 構内環境整備工事	▲ 0.5	0.0	▲ 0.0	▲ 0.6	0.1	0.3	0.0	0.0		0.2	▲ 0.4	▲ 0.0
10 その他の土木工事	▲ 0.6	▲ 0.2	1.1	▲ 1.2	▲ 3.2	0.8	0.0	0.2	0.3	0.3	1.6	▲ 0.2
ST 機械装置等工事	▲ 3.1	▲ 0.3	0.0	1.3	▲ 4.5	0.4	▲ 3.4	▲ 0.1	0.1	▲ 0.0	0.8	2.6

注) 建築・建築設備工事については、1件の請負契約額が5億円以上の工事、土木工事及び機械装置等工事については1件の請負契約額が500万円以上の工事について調査対象としている。

Ⅲ. 民間等からの受注工事

＜参考＞

Ⅲ-3. 発注者別・施工都道府県別請負契約額

平成25年 2月分

1) 建築工事・建築設備工事(1件5億円以上の工事)

(単位:百万円, %)

	合 計		農林漁業	鉱業、採石業、 砂利採取業、 建設業	製造業	電気・ガス・ 熱供給・ 水道業	運輸業、 郵便業	情報通信業	卸売業、 小売業	金融業、 保険業	不動産業	サービス業	その他
		前年同月比											
T.全国計	556,627	50.6	563	13,403	57,196	4,761	34,061	21,097	39,240	19,862	195,269	160,204	10,971
1.北海道	10,610	35.1							948		1,082	7,587	993
2.青森	979	▲32.5										979	
3.岩手	0	-											
4.宮城	3,072	▲71.1									2,249	823	
5.秋田	1,757	-										1,757	
6.山形	1,271	-			1,271								
7.福島	2,615	▲43.8			1,633	982							
8.茨城	504	▲97.0			-1,291							1,795	
9.栃木	1,988	▲41.8	563		868				557				
10.群馬	3,702	75.0			1,638					1,050	1,014		
11.埼玉	23,108	164.6		1,496	2,982				3,413		10,031	5,187	
12.千葉	24,127	0.8		1,581			1,814		7,361		2,702	7,457	3,213
13.東京	155,126	43.5			1,527		7,249	9,561	6,882	11,576	74,726	38,543	5,062
14.神奈川	38,870	▲15.8		683	3,360		4,851		3,463		11,700	14,155	659
15.新潟	6,830	▲17.2		725					2,184	1,567		2,353	
16.富山	4,870	31.9		2,258	1,433				1,179				
17.石川	8,291	-				662					3,019	4,610	
18.福井	0	▲100.0											
19.山梨	0	▲100.0											
20.長野	13,499	272.2								2,821		10,677	
21.岐阜	7,079	▲58.6										7,079	
22.静岡	11,927	3.2			8,055		1,628		859		597	788	
23.愛知	33,747	101.0		1,407	12,952				1,949	1,016	5,612	10,811	
24.三重	17,163	1,333.8			1,652	804	1,428				10,784	2,495	
25.滋賀	3,318	14.3			1,563				928			827	
26.京都	5,378	17.3			635				1,008	880	1,615	1,240	
27.大阪	72,172	253.3			2,199		11,534	11,536	3,446		31,938	10,475	1,044
28.兵庫	27,964	130.5		5,253	7,627	1,313	4,829				2,773	6,169	
29.奈良	2,149	-			650							1,499	
30.和歌山	0	-											
31.鳥取	0	-											
32.島根	0	-											
33.岡山	8,102	248.0									1,003	7,099	
34.広島	31,779	591.0							1,637		26,813	3,329	
35.山口	4,271	750.8			1,401						2,870		
36.徳島	1,344	24.2										1,344	
37.香川	0	-											
38.愛媛	729	▲70.9					729						
39.高知	0	-											
40.福岡	15,629	19.6			4,174	1,000			726	952	4,741	4,037	
41.佐賀	3,741	141.9										3,741	
42.長崎	3,536	151.3							1,843			1,693	
43.熊本	0	▲100.0											
44.大分	4,522	-			2,867							1,655	
45.宮崎	0	-											
46.鹿児島	857	▲30.9							857				
47.沖縄	0	▲100.0											

注) 受注高の少ない集計区分等の数値は、誤差が大きいのので利用に当たっては注意してください。

Ⅲ-4. 発注者別・施工地域別請負契約額

平成25年 2月分

1) 建築工事・建築設備工事(1件5億円以上の工事)

(単位:百万円, %)

	合 計		農林漁業	鉱業、採石業、 砂利採取業、 建設業	製造業	電気・ガス・ 熱供給・ 水道業	運輸業、 郵便業	情報通信業	卸売業、 小売業	金融業、 保険業	不動産業	サービス業	その他
		前年同月比											
T.全国計	556,627	50.6	563	13,403	57,196	4,761	34,061	21,097	39,240	19,862	195,269	160,204	10,971
1.北海道	10,610	35.1	0	0	0	0	0	0	948	0	1,082	7,587	993
2.東北	9,694	▲42.0	0	0	2,904	982	0	0	0	0	2,249	3,559	0
3.関東	260,924	21.9	563	3,760	9,084	0	13,914	9,561	21,676	15,447	100,172	77,814	8,933
4.北陸	19,991	57.5	0	2,983	1,433	662	0	0	3,363	1,567	3,019	6,963	0
5.中部	69,915	49.9	0	1,407	22,659	804	3,056	0	2,808	1,016	16,993	21,173	0
6.近畿	110,981	177.1	0	5,253	12,673	1,313	16,363	11,536	5,382	880	36,326	20,210	1,044
7.中国	44,152	494.3	0	0	1,401	0	0	0	1,637	0	30,686	10,428	0
8.四国	2,073	▲42.3	0	0	0	0	729	0	0	0	0	1,344	0
9.九州・沖縄	28,285	36.9	0	0	7,041	1,000	0	0	3,426	952	4,741	11,125	0

注) 地域別区分

東 北 : 青森県、岩手県、宮城県、秋田県、山形県、福島県
 関 東 : 茨城県、栃木県、群馬県、埼玉県、千葉県、東京都、神奈川県、山梨県、長野県
 北 陸 : 新潟県、富山県、石川県、福井県
 中 部 : 岐阜県、静岡県、愛知県、三重県
 近 畿 : 滋賀県、京都府、大阪府、兵庫県、奈良県、和歌山県
 中 国 : 鳥取県、島根県、岡山県、広島県、山口県
 四 国 : 徳島県、香川県、愛媛県、高知県
 九 州・沖 縄 : 福岡県、佐賀県、長崎県、熊本県、大分県、宮崎県、鹿児島県、沖縄県

Ⅲ-3. 発注者別・施工都道府県別請負契約額

平成25年 2月分

2) 土木工事及び機械装置等工事(1件500万円以上の工事)

(単位:百万円,%)

	合計		農林漁業	鉱業、採石業、 砂利採取業、 建設業	製造業	電気・ガス・ 熱供給・ 水道業	運輸業、 郵便業	情報通信業	卸売業、 小売業	金融業、 保険業	不動産業	サービス業	その他
	前年同月比												
Ⅰ全国計	307,864	▲ 10.1	668	9,151	76,453	99,164	44,702	26,793	3,645	2,084	8,563	24,142	12,499
1.北海道	6,597	▲ 34.4		682	1,006	3,167	473	828	24	15	103	250	50
2.青森	1,858	1.4		29	350	333	185	499	42			215	205
3.岩手	3,822	74.9	53	131	131	1,234	470	972	571		9	194	58
4.宮城	8,356	▲ 47.3	27		1,305	1,500	2,188	900	305		35	2,042	55
5.秋田	1,482	32.7		43	123	913	46	348				9	
6.山形	622	▲ 57.9		13		71	43	415				49	31
7.福島	12,897	1.4		168	3,129	8,245	1,012	234		62	46		
8.茨城	14,577	▲ 4.2		0	9,950	1,035	402	1,767	152		1,205	67	
9.栃木	3,618	34.3			1,548	995	983	39				54	
10.群馬	3,393	44.8		143	1,041	587	633	49			64	82	793
11.埼玉	7,486	4.4		81	1,748	415	3,236	230	45		291	1,427	12
12.千葉	11,065	▲ 31.9		431	5,661	1,231	2,363	339	67		245	391	338
13.東京	22,878	▲ 35.2		215	2,096	2,222	9,756	4,222	28	13	736	3,231	360
14.神奈川	24,046	21.5		255	6,805	1,238	3,472	827	66	9	403	3,052	7,920
15.新潟	5,686	▲ 72.3	304	253	1,162	1,203	2,071	108			22	550	13
16.富山	6,148	169.6		44	2,026	2,717	490	527			173	170	
17.石川	7,027	186.2		2,301	139	1,607	190	639			234	1,899	17
18.福井	10,572	▲ 31.1			838	9,402	137	165				30	
19.山梨	831	▲ 61.8		7	120	62	234	296	71			42	
20.長野	1,653		15	192	227	235	152	35	23			757	12
21.岐阜	2,148	▲ 27.6	25	882	355	62	736	31	24			32	
22.静岡	8,593	7.2	57	225	1,733	2,095	1,447	795	52	20	1,538	593	37
23.愛知	20,121	▲ 15.8		1,320	6,372	7,212	1,259	2,108	62	37	494	487	770
24.三重	2,298	▲ 80.2		118	824	221	31	642			302	128	32
25.滋賀	5,059	147.1			896	260	183	435		242	731	2,176	136
26.京都	4,351	40.7		230	1,279	1,017	471	1,039	37		46	128	103
27.大阪	16,321	46.2		599	3,778	2,148	4,898	1,308	1,496	71	473	1,041	507
28.兵庫	12,369	16.7		330	5,136	3,065	866	1,465	226		72	1,180	28
29.奈良	789	▲ 43.1		6		307	62	314	29			72	
30.和歌山	2,424	▲ 51.9		35	581	500	380	64			211	14	638
31.鳥取	1,113	116.7			536	196	278	104					
32.島根	4,260	▲ 34.8			137	3,131	101	536			334	21	
33.岡山	3,028	▲ 44.4		7	1,252	715	277	528				76	173
34.広島	7,561	▲ 39.9		380	1,206	404	3,256	858	205	677	347	228	
35.山口	5,611	▲ 36.8		34	2,941	1,784	213	470	10		9	115	34
36.徳島	4,061	▲ 16.5			235	3,726	49	41				10	
37.香川	708	▲ 85.2		89	147	34	35	255	25			123	
38.愛媛	5,763	▲ 3.6			627	4,298	664	157				7	11
39.高知	553	▲ 65.9		6	83	14	136	266	49				
40.福岡	8,355	▲ 13.1		357	2,906	2,798	680	255		914	29	406	10
41.佐賀	7,853	826.6	73		166	7,372	41	121			31	37	13
42.長崎	13,795	246.0		131	275	12,857	99	8				425	
43.熊本	1,326	▲ 69.6			344	472	262				23	188	36
44.大分	3,372	118.9	113	257	772	896	53	63			-70	1,288	
45.宮崎	1,240	▲ 25.6		36	274	147	45	198	10			508	21
46.鹿児島	8,947	373.8			3,666	4,613	83	245	21			233	86
47.沖縄	1,231	61.7				110	239	342			425	115	

注) 受注高の少ない集計区分等の数値は、誤差が大きいため利用に当たっては注意してください。

Ⅲ-4. 発注者別・施工地域別請負契約額

平成25年 2月分

2) 土木工事及び機械装置等工事(1件500万円以上の工事)

(単位:百万円,%)

	合計		農林漁業	鉱業、採石業、 砂利採取業、 建設業	製造業	電気・ガス・ 熱供給・ 水道業	運輸業、 郵便業	情報通信業	卸売業、 小売業	金融業、 保険業	不動産業	サービス業	その他
	前年同月比												
Ⅰ全国計	307,864	▲ 10.1	668	9,151	76,453	99,164	44,702	26,793	3,645	2,084	8,563	24,142	12,499
1.北海道	6,597	▲ 34.4	0	682	1,006	3,167	473	828	24	15	103	250	50
2.東北	29,037	▲ 17.5	80	384	5,038	12,296	3,944	3,368	917	62	90	2,508	349
3.関東	89,548	▲ 11.2	15	1,324	29,195	8,024	21,231	7,803	452	22	2,945	9,103	9,435
4.北陸	29,432	▲ 27.5	304	2,599	4,165	14,929	2,888	1,439	0	0	430	2,649	30
5.中部	33,160	▲ 28.7	83	1,663	9,811	9,884	2,799	4,282	145	81	2,334	1,240	839
6.近畿	41,313	24.0	0	1,201	11,671	7,297	6,860	4,628	1,788	313	1,533	4,612	1,412
7.中国	21,573	▲ 36.5	0	422	6,072	6,230	4,124	2,497	215	677	690	440	207
8.四国	11,086	▲ 35.8	0	95	1,092	8,072	884	718	74	0	0	140	11
9.九州・沖縄	46,119	87.0	186	782	8,404	29,266	1,500	1,232	30	914	438	3,200	167

注) 地域別区分
 東北 : 青森県、岩手県、宮城県、秋田県、山形県、福島県
 関東 : 茨城県、栃木県、群馬県、埼玉県、千葉県、東京都、神奈川県、山梨県、長野県
 北陸 : 新潟県、富山県、石川県、福井県
 中部 : 岐阜県、静岡県、愛知県、三重県
 近畿 : 滋賀県、京都府、大阪府、兵庫県、奈良県、和歌山県
 中国 : 鳥取県、島根県、岡山県、広島県、山口県
 四国 : 徳島県、香川県、愛媛県、高知県
 九州・沖縄 : 福岡県、佐賀県、長崎県、熊本県、大分県、宮崎県、鹿児島県、沖縄県

< 参考 >

建設工事受注動態統計調査

平成24年2月分

(新しい推計方法を取った場合の試算値)

I. 受注高

<参考>

I-2. 業者所在地域別・業種別受注高

平成24年 2月分

(単位:百万円, %)

	業種計	合計		元請受注高				下請受注高			
		前年同月比	前年同月比	公共機関		民間等		前年同月比	前年同月比		
				前年同月比	前年同月比	前年同月比	前年同月比				
全国計	業種計	4,800,782	-	3,247,491	-	1,082,306	-	2,165,185	-	1,553,291	-
	総合工事業	3,059,105	-	2,447,650	-	883,933	-	1,563,717	-	611,455	-
	職別工事業	604,872	-	162,446	-	64,276	-	98,170	-	442,426	-
	設備工事業	1,136,805	-	637,395	-	134,097	-	503,298	-	499,410	-
北海道	業種計	149,730	-	105,403	-	57,292	-	48,111	-	44,327	-
	総合工事業	98,784	-	89,370	-	54,973	-	34,397	-	9,414	-
	職別工事業	18,374	-	5,406	-	70	-	5,336	-	12,968	-
	設備工事業	32,573	-	10,628	-	2,250	-	8,378	-	21,945	-
東北	業種計	302,407	-	173,494	-	94,974	-	78,520	-	128,913	-
	総合工事業	169,800	-	136,928	-	90,027	-	46,901	-	32,872	-
	職別工事業	69,390	-	3,327	-	163	-	3,165	-	66,063	-
	設備工事業	63,217	-	33,239	-	4,785	-	28,454	-	29,978	-
関東	業種計	2,473,813	-	1,749,093	-	445,719	-	1,303,374	-	724,719	-
	総合工事業	1,596,181	-	1,309,928	-	346,008	-	963,920	-	286,253	-
	職別工事業	255,530	-	76,129	-	20,517	-	55,612	-	179,401	-
	設備工事業	622,102	-	363,036	-	79,194	-	283,842	-	259,065	-
北陸	業種計	202,693	-	133,284	-	66,670	-	66,614	-	69,409	-
	総合工事業	141,890	-	112,583	-	56,846	-	55,738	-	29,307	-
	職別工事業	33,136	-	5,942	-	2,762	-	3,179	-	27,194	-
	設備工事業	27,667	-	14,759	-	7,062	-	7,697	-	12,908	-
中部	業種計	420,235	-	268,597	-	102,656	-	165,942	-	151,637	-
	総合工事業	300,510	-	220,584	-	96,222	-	124,362	-	79,926	-
	職別工事業	46,404	-	6,303	-	2,247	-	4,056	-	40,101	-
	設備工事業	73,320	-	41,710	-	4,186	-	37,524	-	31,610	-
近畿	業種計	625,170	-	424,856	-	162,109	-	262,747	-	200,314	-
	総合工事業	342,791	-	281,881	-	110,607	-	171,275	-	60,909	-
	職別工事業	94,681	-	42,032	-	25,357	-	16,675	-	52,649	-
	設備工事業	187,698	-	100,942	-	26,145	-	74,797	-	86,756	-
中国	業種計	200,221	-	135,738	-	51,660	-	84,078	-	64,483	-
	総合工事業	123,369	-	95,645	-	38,931	-	56,714	-	27,724	-
	職別工事業	29,062	-	13,480	-	9,222	-	4,259	-	15,582	-
	設備工事業	47,789	-	26,612	-	3,508	-	23,105	-	21,177	-
四国	業種計	85,342	-	58,795	-	25,828	-	32,966	-	26,548	-
	総合工事業	54,996	-	42,842	-	22,210	-	20,632	-	12,154	-
	職別工事業	11,611	-	2,853	-	2,172	-	682	-	8,758	-
	設備工事業	18,735	-	13,099	-	1,446	-	11,653	-	5,636	-
九州・沖縄	業種計	341,171	-	198,231	-	75,397	-	122,834	-	142,940	-
	総合工事業	230,785	-	157,889	-	68,110	-	89,779	-	72,896	-
	職別工事業	46,683	-	6,973	-	1,766	-	5,207	-	39,710	-
	設備工事業	63,703	-	33,369	-	5,522	-	27,848	-	30,334	-

注) 地域別区分

東北 : 青森県, 岩手県, 宮城県, 秋田県, 山形県, 福島県

関東 : 茨城県, 栃木県, 群馬県, 埼玉県, 千葉県, 東京都, 神奈川県, 山梨県, 長野県

北陸 : 新潟県, 富山県, 石川県, 福井県

中部 : 岐阜県, 静岡県, 愛知県, 三重県

近畿 : 滋賀県, 京都府, 大阪府, 兵庫県, 奈良県, 和歌山県

中国 : 鳥取県, 島根県, 岡山県, 広島県, 山口県

四国 : 徳島県, 香川県, 愛媛県, 高知県

九州・沖縄 : 福岡県, 佐賀県, 長崎県, 熊本県, 大分県, 宮崎県, 鹿児島県, 沖縄県

I. 受注高

<参考>

I-3. 業者所在都道府県別受注高

平成24年2月分

(単位:百万円, %)

	合計		元請受注高				下請受注高			
	前年同月比		前年同月比	公共機関		民間等		前年同月比		
				前年同月比		前年同月比				
T 全国計	4,800,782	-	3,247,491	-	1,082,306	-	2,165,185	-	1,553,291	-
1 北海道	149,730	-	105,403	-	57,292	-	48,111	-	44,327	-
2 青森	20,864	-	14,036	-	8,384	-	5,652	-	6,828	-
3 岩手	31,742	-	17,868	-	5,320	-	12,549	-	13,874	-
4 宮城	135,992	-	67,634	-	30,090	-	37,543	-	68,358	-
5 秋田	11,194	-	6,406	-	3,292	-	3,114	-	4,788	-
6 山形	19,527	-	10,440	-	6,383	-	4,056	-	9,088	-
7 福島	83,087	-	57,110	-	41,505	-	15,605	-	25,977	-
8 茨城	40,502	-	23,793	-	9,571	-	14,221	-	16,710	-
9 栃木	47,928	-	25,147	-	8,891	-	16,257	-	22,781	-
10 群馬	69,047	-	38,426	-	12,871	-	25,556	-	30,620	-
11 埼玉	77,635	-	52,178	-	20,106	-	32,071	-	25,458	-
12 千葉	58,490	-	38,392	-	21,250	-	17,142	-	20,098	-
13 東京	1,899,634	-	1,397,281	-	327,190	-	1,070,091	-	502,352	-
14 神奈川	203,864	-	124,137	-	25,792	-	98,346	-	79,727	-
15 新潟	88,604	-	62,765	-	31,613	-	31,152	-	25,839	-
16 富山	46,401	-	33,790	-	18,840	-	14,951	-	12,611	-
17 石川	40,055	-	22,933	-	9,626	-	13,306	-	17,122	-
18 福井	27,633	-	13,796	-	6,591	-	7,206	-	13,837	-
19 山梨	16,947	-	8,633	-	5,578	-	3,055	-	8,313	-
20 長野	59,766	-	41,105	-	14,471	-	26,635	-	18,661	-
21 岐阜	56,642	-	33,023	-	18,292	-	14,730	-	23,619	-
22 静岡	82,462	-	56,792	-	29,159	-	27,633	-	25,669	-
23 愛知	244,023	-	159,281	-	46,456	-	112,825	-	84,743	-
24 三重	37,108	-	19,501	-	8,749	-	10,753	-	17,607	-
25 滋賀	31,479	-	24,527	-	6,824	-	17,703	-	6,952	-
26 京都	46,127	-	26,099	-	10,926	-	15,172	-	20,029	-
27 大阪	426,483	-	295,970	-	107,729	-	188,242	-	130,512	-
28 兵庫	86,524	-	55,122	-	25,948	-	29,173	-	31,403	-
29 奈良	9,878	-	5,589	-	2,833	-	2,756	-	4,290	-
30 和歌山	24,678	-	17,550	-	7,849	-	9,700	-	7,129	-
31 鳥取	11,400	-	8,628	-	7,285	-	1,343	-	2,772	-
32 島根	21,075	-	12,504	-	7,576	-	4,928	-	8,572	-
33 岡山	42,544	-	28,219	-	10,871	-	17,348	-	14,325	-
34 広島	84,746	-	59,002	-	13,454	-	45,548	-	25,744	-
35 山口	40,455	-	27,385	-	12,474	-	14,911	-	13,070	-
36 徳島	15,924	-	8,754	-	5,539	-	3,214	-	7,170	-
37 香川	30,140	-	23,853	-	4,618	-	19,235	-	6,287	-
38 愛媛	22,727	-	16,155	-	9,188	-	6,967	-	6,572	-
39 高知	16,552	-	10,033	-	6,483	-	3,550	-	6,519	-
40 福岡	126,833	-	73,581	-	15,815	-	57,766	-	53,251	-
41 佐賀	29,356	-	24,173	-	12,981	-	11,192	-	5,182	-
42 長崎	28,826	-	21,303	-	8,704	-	12,599	-	7,523	-
43 熊本	38,267	-	11,803	-	5,740	-	6,063	-	26,464	-
44 大分	31,311	-	19,035	-	5,762	-	13,274	-	12,275	-
45 宮崎	19,635	-	15,439	-	8,068	-	7,371	-	4,196	-
46 鹿児島	33,595	-	18,460	-	10,093	-	8,367	-	15,135	-
47 沖縄	33,348	-	14,436	-	8,235	-	6,201	-	18,912	-

注) 受注高の少ない集計区分等の数値は、誤差が大きいので利用に当たっては注意してください。

I. 受注高

I-4. 資本金階層別・業種別受注高

平成24年2月分

(単位:百万円, %)

	合計		元請受注高				下請受注高			
	前年同月比		前年同月比	公共機関		民間等		前年同月比		
				前年同月比		前年同月比				
T 合計	4,800,782	-	3,247,491	-	1,082,306	-	2,165,185	-	1,553,291	-
1 個人	15,290	-	3,373	-	0	-	3,373	-	11,917	-
2 ~1千万円未満	141,361	-	40,742	-	1,854	-	38,888	-	100,619	-
3 1千万~3億円未満	2,467,940	-	1,446,431	-	620,007	-	826,423	-	1,021,509	-
4 3~20億円未満	613,770	-	436,950	-	97,141	-	339,809	-	176,820	-
5 20億円以上	1,562,421	-	1,319,995	-	363,304	-	956,691	-	242,426	-
3億円以下の法人	2,681,855	-	1,551,379	-	636,882	-	914,497	-	1,130,475	-
総合工事業	1,663,759	-	1,189,642	-	541,822	-	647,820	-	474,116	-
職別工事業	472,039	-	108,116	-	37,093	-	71,023	-	363,922	-
設備工事業	546,058	-	253,621	-	57,967	-	195,654	-	292,437	-
3億円超の法人	2,103,637	-	1,692,739	-	445,424	-	1,247,315	-	410,899	-
総合工事業	1,391,784	-	1,254,650	-	342,111	-	912,539	-	137,134	-
職別工事業	121,107	-	54,314	-	27,183	-	27,132	-	66,792	-
設備工事業	590,747	-	383,774	-	76,130	-	307,644	-	206,973	-

注) 受注高の少ない集計区分等の数値は、誤差が大きいので利用に当たっては注意してください。

Ⅱ. 公共機関からの受注工事(1件500万円以上の工事)

<参考>

Ⅱ-2. 1)発注機関別・目的別工事分類別請負契約額

平成24年 2月分

(単位：百万円、%)

	合 計		国の機関				地方の機関				
		前年 同月比		国	独立 行政法人	政府関連 企業等		都道府県	市区町村	地方 公営企業	その他
T 合計	1,016,148	-	458,063	290,308	60,199	107,556	558,085	268,745	198,884	79,005	11,452
1 治山・治水	149,504	-	46,654	43,141	283	3,231	102,850	95,713	7,094	12	31
2 農林水産	37,582	-	15,734	14,976	665	93	21,848	11,978	9,572		298
3 道路	326,675	-	215,502	140,797	446	74,260	111,173	69,443	40,036	831	864
4 港湾・空港	37,748	-	19,670	19,326		344	18,078	16,866	790	362	60
5 下水道	103,451	-	6,751		391	6,360	96,700	19,311	52,400	24,988	
6 公園	14,465	-	296		163	133	14,168	7,636	6,221	312	
7 教育・病院	107,461	-	36,788	12,260	8,818	15,710	70,673	12,381	49,456	8,229	608
8 住宅・宿舍	39,494	-	9,676	2,297	7,066	313	29,818	19,813	8,493		1,512
9 庁舎	29,492	-	22,208	20,821	1,157	229	7,285	1,677	3,651	13	1,944
10 再開発	410	-	12		12		398	116	269		13
11 土地造成	6,240	-	2,276	595	1,681		3,964	1,104	2,364	43	453
12 鉄道・軌道	41,458	-	35,710		32,187	3,523	5,748			5,658	90
13 郵便	743	-	743			743	0				
14 電気・ガス	2,250	-	0				2,250			2,250	
15 上・工業水道	47,686	-	590		590		47,096	6,118	4,448	35,660	869
16 廃棄物処理	5,001	-	0				5,001	53	4,226	21	700
17 その他	66,487	-	45,452	36,095	6,741	2,616	21,035	6,534	9,865	626	4,010
災害復旧（再掲）	152,711	-	26,791	19,688	1,846	5,257	125,920	73,965	49,843	2,024	87
維持補修（再掲）	87,939	-	38,146	16,161	4,595	17,389	49,792	22,964	18,222	5,904	2,703

<参考>

Ⅱ.公共機関からの受注工事(1件500万以上の工事)

Ⅱ-3.工事種類別請負契約額

平成24年 2月分

(単位:百万円, %)

	請負契約額	
	前年同月比	寄与度
合計	1,016,148	-
建築・建築設備合計	235,175	-
1. 住宅・同設備工事	44,404	-
2. 非住宅・同設備工事	190,771	-
土木工事計	711,563	-
3. 橋梁・高架構造物工事	114,828	-
4. トンネル工事	38,041	-
5. ダム・えん堤工事	39,402	-
6. 管渠工事	82,926	-
7. 電線路工事	4,929	-
8. 舗装工事	55,846	-
9. しゅんせつ・埋立工事	12,494	-
10. 土工事(9.を除く)	89,338	-
11. その他の土木工事	273,759	-
12. 機械装置等工事	69,410	-

II-4. 発注機関別・施工都道府県別請負契約額

平成24年 2月分

(単位:百万円, %)

	合計		国の機関				地方の機関				
		前年 同月比		国	独立 行政法人	政府関連 企業等	都道府県	市区町村	地方 公営企業	その他	
T.全国計	1,016,148	-	458,063	290,308	60,199	107,556	558,085	268,745	198,884	79,005	11,452
1.北海道	65,740	-	45,565	38,532	3,613	3,419	20,175	4,334	15,195	376	270
2.青森	12,573	-	10,008	6,069	3,907	32	2,564	1,479	1,085		
3.岩手	7,624	-	3,068	2,787	62	220	4,556	2,050	2,014	492	
4.宮城	53,670	-	20,364	15,175	332	4,857	33,306	15,230	14,074	2,312	1,690
5.秋田	2,288	-	907	880		28	1,380	564	684	132	
6.山形	4,868	-	3,561	3,426	26	110	1,307	589	569	149	
7.福島	45,959	-	4,165	1,926	588	1,650	41,794	11,737	28,006	1,686	366
8.茨城	18,741	-	10,321	7,985	2,221	114	8,421	3,928	3,098	1,394	
9.栃木	8,735	-	1,908	1,870	32	6	6,827	2,975	3,315	83	453
10.群馬	13,675	-	4,341	3,608		733	9,333	7,610	1,507	198	18
11.埼玉	38,933	-	21,623	11,129	1,508	8,987	17,310	4,706	6,665	5,939	
12.千葉	34,391	-	18,408	10,368	2,358	5,682	15,983	3,809	9,738	2,378	58
13.東京	95,567	-	30,374	18,297	6,442	5,636	65,193	29,400	8,310	27,349	134
14.神奈川	32,082	-	19,429	10,356	1,108	7,966	12,653	2,120	5,856	3,321	1,355
15.新潟	33,467	-	10,397	5,477	3,080	1,841	23,069	12,982	7,397	2,411	279
16.富山	17,687	-	9,589	4,763	4,826		8,098	561	7,142	380	14
17.石川	20,552	-	16,640	2,887	13,753		3,913	1,570	2,264	14	65
18.福井	11,797	-	8,419	1,921	49	6,450	3,378	2,295	1,034	43	6
19.山梨	10,531	-	4,945	4,900		45	5,586	3,702	679	1,059	147
20.長野	16,479	-	7,569	5,278	185	2,106	8,910	4,454	4,170	266	21
21.岐阜	16,710	-	7,338	3,173	3,514	651	9,372	6,694	2,601	77	
22.静岡	37,204	-	8,835	5,684		3,151	28,369	24,384	2,942	730	313
23.愛知	50,058	-	14,337	7,089	623	6,625	35,721	22,087	11,078	2,008	548
24.三重	24,270	-	18,523	9,593	693	8,237	5,747	3,866	1,705	176	
25.滋賀	8,263	-	3,666	2,819	434	414	4,596	1,301	2,705	591	
26.京都	11,349	-	5,026	3,875	271	880	6,323	3,221	2,538	535	28
27.大阪	51,458	-	25,204	7,145	2,481	15,578	26,254	2,241	6,417	17,542	53
28.兵庫	41,018	-	13,244	5,234	63	7,946	27,774	15,498	11,868	392	16
29.奈良	12,934	-	3,480	3,316	153	11	9,455	8,678	491	239	47
30.和歌山	23,784	-	17,364	17,255		109	6,420	4,010	2,384	26	
31.鳥取	9,075	-	3,132	3,132			5,943	1,944	651	92	3,256
32.島根	10,323	-	4,674	4,207	135	331	5,650	4,271	1,227	100	52
33.岡山	12,597	-	10,128	3,755	4,451	1,923	2,468	1,299	965	205	
34.広島	13,985	-	9,546	7,450		2,096	4,438	1,768	2,563	101	7
35.山口	17,429	-	8,711	8,275	282	154	8,718	6,193	1,597	928	
36.徳島	6,327	-	4,355	3,056		1,298	1,972	980	986		6
37.香川	4,285	-	923	828		95	3,362	1,914	1,375	17	57
38.愛媛	11,909	-	2,701	1,206	1,488	8	9,208	5,576	3,531	59	42
39.高知	14,195	-	9,342	4,095		5,248	4,852	4,021	801		30
40.福岡	22,819	-	6,644	4,446	1,255	942	16,176	6,108	6,694	2,654	720
41.佐賀	9,404	-	3,045	3,013	19	13	6,359	5,131	1,228		
42.長崎	10,205	-	2,515	2,206	228	81	7,690	6,407	1,186	98	
43.熊本	8,948	-	2,253	1,689		564	6,695	2,636	2,604	1,455	
44.大分	9,551	-	4,970	4,901		69	4,582	2,882	1,490	210	
45.宮崎	8,824	-	3,988	3,982		6	4,837	3,769	1,068		
46.鹿児島	13,965	-	10,098	9,197	21	880	3,868	2,903	750		215
47.沖縄	9,900	-	2,419	2,054		364	7,482	2,867	2,634	792	1,188

注) 受注高の少ない集計区分等の数値は、誤差が大きいため利用に当たっては注意してください。

II-5. 発注機関別・施工地域別請負契約額

平成24年 2月分

(単位:百万円, %)

	合計		国の機関				地方の機関				
		前年 同月比		国	独立 行政法人	政府関連 企業等	都道府県	市区町村	地方 公営企業	その他	
T.全国計	1,016,148	-	458,063	290,308	60,199	107,556	558,085	268,745	198,884	79,005	11,452
1.北海道	65,740	-	45,565	38,532	3,613	3,419	20,175	4,334	15,195	376	270
2.東北	128,981	-	42,074	30,263	4,915	6,896	84,907	31,649	46,432	4,770	2,056
3.関東	269,135	-	118,920	73,792	13,853	31,275	150,215	62,704	43,339	41,986	2,186
4.北陸	83,503	-	45,045	15,047	21,707	8,291	38,458	17,409	17,937	2,848	364
5.中部	128,242	-	49,033	25,538	4,830	18,664	79,209	57,032	18,326	2,991	860
6.近畿	148,806	-	67,984	39,644	3,402	24,938	80,821	34,949	26,404	19,325	144
7.中国	63,408	-	36,191	26,819	4,868	4,505	27,217	15,475	7,002	1,425	3,315
8.四国	36,715	-	17,321	9,184	1,488	6,649	19,395	12,491	6,694	76	134
9.九州・沖縄	93,618	-	35,930	31,488	1,523	2,919	57,688	32,703	17,654	5,209	2,122

注) 地域別区分

- | | | | |
|----|---|-------|--|
| 東北 | : 青森県, 岩手県, 宮城県, 秋田県, 山形県, 福島県 | 近畿 | : 滋賀県, 京都府, 大阪府, 兵庫県, 奈良県, 和歌山県 |
| 関東 | : 茨城県, 栃木県, 群馬県, 埼玉県, 千葉県, 東京都, 神奈川県,
山梨県, 長野県 | 中国 | : 鳥取県, 島根県, 岡山県, 広島県, 山口県 |
| 北陸 | : 新潟県, 富山県, 石川県, 福井県 | 四国 | : 徳島県, 香川県, 愛媛県, 高知県 |
| 中部 | : 岐阜県, 静岡県, 愛知県, 三重県 | 九州・沖縄 | : 福岡県, 佐賀県, 長崎県, 熊本県, 大分県, 宮崎県,
鹿児島県, 沖縄県 |

Ⅲ. 民間等からの受注工事

<参考>

Ⅲ-2. 1) 発注者別・工事種類別請負契約額

平成24年 2月分

(単位:百万円, %)

	合 計		農林漁業	鉱業、採石業、 砂利採取業、 建設業	製造業	電気・ガス・ 熱供給・ 水道業	運輸業、 郵便業	情報通信業	卸売業、 小売業	金融業、 保険業	不動産業	サービス業	その他
		前年同月比											
T 建築・建築設備工事計	369,705	-	1,962	6,864	62,681	6,076	32,493	2,048	19,995	3,898	155,563	77,432	693
1 住宅	144,066	-		2,111	777		1,947				135,562	2,977	693
2 事務所	43,100	-		3,657	8,160	1,198	13,879	2,048	3,360	3,238	5,736	1,824	
3 店舗	22,811	-					2,372		10,895		9,544		
4 工場・発電所	54,184	-	1,082		47,008	4,300						1,794	
5 倉庫・流通施設	38,439	-			506		12,675		5,173		997	19,088	
6 教育・研究・文化施設	19,776	-			3,990							15,786	
7 医療・福祉施設	34,322	-		1,096					567	660	840	31,159	
8 宿泊施設	2,901	-			1,281		1,620						
9 娯楽施設	1,634	-										1,634	
10 その他の建築工事	8,472	-	880		960	578					2,884	3,170	
T 土木工事・機械装置等工事計	342,367	-	2,354	5,116	80,832	135,449	54,480	31,732	4,224	766	7,131	15,718	4,565
ST 土木工事計	174,005	-	1,023	4,091	23,599	54,736	51,238	15,432	1,710	167	6,550	11,839	3,619
1 発電用土木工事	17,500	-	37	-3	99	17,142	225						
2 鉄道工事	44,507	-		14	524		43,936	33					
3 埠頭・港湾工事	2,908	-			1,966	600	137		12	74		18	101
4 道路工事	5,179	-	21	75	699	432	2,972				41	271	668
5 管工事	10,764	-		1,389	2,782	4,673	667		562		24	622	44
6 電線路工事	34,249	-		513	902	16,190	738	14,912			189	755	50
7 土地造成・埋立工事	11,804	-		933	1,381	17	1,216		730	64	4,158	2,875	430
8 ゴルフ場建設工事	317	-									6	311	
9 構内環境整備工事	8,444	-		444	4,857	175	213		118		327	2,130	179
10 その他の土木工事	38,333	-	965	725	10,388	15,507	1,135	487	287	29	1,805	4,857	2,147
ST 機械装置等工事	168,362	-	1,331	1,025	57,233	80,713	3,242	16,300	2,514	599	582	3,879	945

注) 建築・建築設備工事については、1件の請負契約額が5億円以上の工事、土木工事及び機械装置等工事については1件の請負契約額が500万円以上の工事について調査対象としている。

Ⅲ-3. 発注者別・施工都道府県別請負契約額

平成24年 2月分

1) 建築工事・建築設備工事(1件5億円以上の工事)

(単位:百万円, %)

	合 計		農林漁業	鉱業、採石業、 砂利採取業、 建設業	製造業	電気・ガス・ 熱供給・ 水道業	運輸業、 郵便業	情報通信業	卸売業、 小売業	金融業、 保険業	不動産業	サービス業	その他
		前年同月比											
Ⅰ.全国計	369,705	-	1,962	6,864	62,681	6,076	32,493	2,048	19,995	3,898	155,563	77,432	693
1.北海道	7,853	-	880						2,787		4,186		
2.青森	1,451	-				1,451							
3.岩手	0	-											
4.宮城	10,615	-	1,082		960						2,263	6,311	
5.秋田	0	-											
6.山形	0	-											
7.福島	4,654	-			2,040	578							2,036
8.茨城	17,082	-			5,364						11,130	588	
9.栃木	3,414	-			1,634						1,780		
10.群馬	2,115	-							1,118		997		
11.埼玉	8,734	-			1,323						4,316	3,095	
12.千葉	23,938	-		1,735	3,062	1,198					17,313	629	
13.東京	108,074	-		2,515	7,086		5,193	2,048	5,650	3,238	67,138	14,514	693
14.神奈川	46,143	-		1,575	772		15,018		2,727		5,951	20,100	
15.新潟	8,252	-			945	2,849	1,620		593			2,245	
16.富山	3,692	-			1,302				639			1,751	
17.石川	0	-											
18.福井	746	-										746	
19.山梨	946	-										946	
20.長野	3,627	-			3,627								
21.岐阜	17,105	-			17,105								
22.静岡	11,556	-			3,032		1,156				870	6,498	
23.愛知	16,787	-			2,021				4,383		8,042	2,341	
24.三重	1,197	-					1,197						
25.滋賀	2,903	-			2,229						674		
26.京都	4,586	-			1,775				649		2,162		
27.大阪	20,426	-					7,802				8,952	3,672	
28.兵庫	12,130	-			2,656				1,449		4,875	3,150	
29.奈良	0	-											
30.和歌山	0	-											
31.鳥取	0	-											
32.島根	0	-											
33.岡山	2,328	-		503	1,226						599		
34.広島	4,599	-		536	733						3,330		
35.山口	502	-										502	
36.徳島	1,082	-			1,082								
37.香川	0	-											
38.愛媛	2,508	-			1,300							1,208	
39.高知	0	-											
40.福岡	13,070	-									10,450	2,620	
41.佐賀	1,547	-										1,547	
42.長崎	1,407	-			1,407								
43.熊本	1,860	-					507				536	817	
44.大分	0	-											
45.宮崎	0	-											
46.鹿児島	1,239	-										1,239	
47.沖縄	1,538	-								660		878	

注) 受注高の少ない集計区分等の数値は、誤差が大きいため利用に当たっては注意してください。

Ⅲ-4. 発注者別・施工地域別請負契約額

平成24年 2月分

1) 建築工事・建築設備工事(1件5億円以上の工事)

(単位:百万円, %)

	合 計		農林漁業	鉱業、採石業、 砂利採取業、 建設業	製造業	電気・ガス・ 熱供給・ 水道業	運輸業、 郵便業	情報通信業	卸売業、 小売業	金融業、 保険業	不動産業	サービス業	その他
		前年同月比											
Ⅰ.全国計	369,705	-	1,962	6,864	62,681	6,076	32,493	2,048	19,995	3,898	155,563	77,432	693
1.北海道	7,853	-	880	0	0	0	0	0	2,787	0	4,186	0	0
2.東北	16,720	-	1,082	0	3,000	2,029	0	0	0	0	2,263	8,346	0
3.関東	214,073	-	0	5,825	22,868	1,198	20,211	2,048	9,495	3,238	108,625	39,872	693
4.北陸	12,689	-	0	0	2,247	2,849	1,620	0	1,232	0	0	4,742	0
5.中部	46,645	-	0	0	22,158	0	2,353	0	4,383	0	8,912	8,839	0
6.近畿	40,045	-	0	0	6,660	0	7,802	0	2,098	0	16,663	6,822	0
7.中国	7,429	-	0	1,039	1,959	0	0	0	0	0	3,929	502	0
8.四国	3,590	-	0	0	2,382	0	0	0	0	0	0	1,208	0
9.九州・沖縄	20,661	-	0	0	1,407	0	507	0	0	660	10,986	7,101	0

注) 地域別区分

東 北 : 青森県、岩手県、宮城県、秋田県、山形県、福島県
 関 東 : 茨城県、栃木県、群馬県、埼玉県、千葉県、東京都、神奈川県、山梨県、長野県
 北 陸 : 新潟県、富山県、石川県、福井県
 中 部 : 岐阜県、静岡県、愛知県、三重県
 近 畿 : 滋賀県、京都府、大阪府、兵庫県、奈良県、和歌山県
 中 国 : 鳥取県、島根県、岡山県、広島県、山口県
 四 国 : 徳島県、香川県、愛媛県、高知県
 九 州・沖 縄 : 福岡県、佐賀県、長崎県、熊本県、大分県、宮崎県、鹿児島県、沖縄県

Ⅲ-3. 発注者別・施工都道府県別請負契約額

平成24年 2月分

2) 土木工事及び機械装置等工事(1件500万円以上の工事)

(単位:百万円,%)

	合計		農林漁業	鉱業、採石業、 砂利採取業、 建設業	製造業	電気・ガス・ 熱供給・ 水道業	運輸業、 郵便業	情報通信業	卸売業、 小売業	金融業、 保険業	不動産業	サービス業	その他
		前年同月比											
Ⅰ全国計	342,367	-	2,354	5,116	80,832	135,449	54,480	31,732	4,224	766	7,131	15,718	4,565
1.北海道	10,054	-	475	203	1,507	5,703	1,600	456	14			14	82
2.青森	1,831	-	38	22	311	1,102	68	15				190	86
3.岩手	2,186	-	128	12	636	555	405	370	36			32	12
4.宮城	15,871	-	33	45	2,456	10,087	2,149	179	93		543	249	39
5.秋田	1,117	-			129	774	192	8					13
6.山形	1,475	-	26		45	743	15	6	118			456	67
7.福島	12,716	-		240	931	10,703	438	131	26			75	170
8.茨城	15,214	-	673	66	6,817	5,211	155	797	85	64	8	1,257	81
9.栃木	2,695	-	22	95	715	790	360	477			110	110	16
10.群馬	2,344	-			699	925	437	176	15			51	40
11.埼玉	7,171	-		60	2,370	477	2,756	424	102	91	350	518	26
12.千葉	16,250	-		1,967	5,278	3,955	2,825	870	64	11	584	491	204
13.東京	35,328	-		184	1,519	5,062	19,579	3,495	773	209	1,577	2,448	483
14.神奈川	19,797	-	39	72	3,985	5,770	7,127	1,052	107		1,099	404	142
15.新潟	20,518	-	65	106	1,349	17,467	821	411	101	11		162	26
16.富山	2,280	-	44	83	597	1,087	443	16				11	
17.石川	2,455	-			176	2,220	7	12	40				
18.福井	15,337	-	20	10	382	14,028	31	77				734	54
19.山梨	2,174	-		201	31	7	532	111				1,293	
20.長野	-167	-	103		381	258	-1,222	264	15		35		
21.岐阜	2,966	-	34	74	1,514	165	106	612	86			282	95
22.静岡	8,015	-		160	2,950	1,620	1,350	951	11	9	309	400	255
23.愛知	23,900	-	50	68	4,506	2,717	2,786	11,862	590	44	212	991	75
24.三重	11,626	-	7		6,724	2,393	238	619	92		401	1,126	26
25.滋賀	2,048	-		24	539	264		46			134	406	635
26.京都	3,092	-		97	491	445	1,297	242			278	121	122
27.大阪	11,163	-		674	2,567	1,918	3,372	800	49	226	596	368	593
28.兵庫	10,603	-		128	6,535	2,044	538	702	6	12	32	230	375
29.奈良	1,386	-		16	24	855	330	39			14	52	56
30.和歌山	5,038	-		62	664	2,526	173	461	11			1,122	19
31.鳥取	514	-			52	169	113	173			6		
32.島根	6,534	-			42	5,778	67	417	25		157		49
33.岡山	5,446	-		107	1,241	1,108	120	2,315	8			240	308
34.広島	12,582	-		100	1,569	9,450	141	771	78	72		367	35
35.山口	8,883	-		42	5,491	1,644	1,291	294			14	44	62
36.徳島	4,863	-		35	1,829	2,864	68	67					
37.香川	4,791	-	142		1,952	1,430	174	168				774	151
38.愛媛	5,981	-			1,154	4,565	77	92				94	
39.高知	1,621	-	332		562	541	91	85			9		
40.福岡	9,618	-		120	4,999	2,643	897	233	66	17	281	299	63
41.佐賀	848	-	21		236	525		17				48	
42.長崎	3,987	-		32	2,939	626	131	131			34	21	73
43.熊本	4,360	-			598	1,230	2,145	45	22		177	143	
44.大分	1,541	-			860	341	193	11			32	71	33
45.宮崎	1,666	-	101	14	478	302		770					
46.鹿児島	1,888	-				192	65	29	1,594			8	
47.沖縄	761	-				168		434			140	19	

注) 受注高の少ない集計区分等の数値は、誤差が大きいため利用に当たっては注意してください。

Ⅲ-4. 発注者別・施工地域別請負契約額

平成24年 2月分

2) 土木工事及び機械装置等工事(1件500万円以上の工事)

(単位:百万円,%)

	合計		農林漁業	鉱業、採石業、 砂利採取業、 建設業	製造業	電気・ガス・ 熱供給・ 水道業	運輸業、 郵便業	情報通信業	卸売業、 小売業	金融業、 保険業	不動産業	サービス業	その他
		前年同月比											
Ⅰ全国計	342,367	-	2,354	5,116	80,832	135,449	54,480	31,732	4,224	766	7,131	15,718	4,565
1.北海道	10,054	-	475	203	1,507	5,703	1,600	456	14			14	82
2.東北	35,196	-	224	318	4,508	23,964	3,267	710	273	0	543	1,002	387
3.関東	100,806	-	836	2,644	21,795	22,457	32,548	7,666	1,160	375	3,762	6,570	992
4.北陸	40,591	-	130	198	2,504	34,803	1,301	516	141	11	0	907	80
5.中部	46,507	-	91	301	15,694	6,894	4,480	14,043	778	53	922	2,799	451
6.近畿	33,330	-	0	1,001	10,821	8,052	5,711	2,290	66	238	1,055	2,298	1,800
7.中国	33,959	-	0	249	8,395	18,150	1,732	3,970	111	72	176	651	453
8.四国	17,256	-	475	35	5,498	9,395	410	412	0	0	9	868	151
9.九州・沖縄	24,668	-	122	166	10,110	6,027	3,432	1,670	1,681	17	664	609	169

注) 地域別区分

東 北 : 青森県、岩手県、宮城県、秋田県、山形県、福島県
 関 東 : 茨城県、栃木県、群馬県、埼玉県、千葉県、東京都、神奈川県、山梨県、長野県
 北 陸 : 新潟県、富山県、石川県、福井県
 中 部 : 岐阜県、静岡県、愛知県、三重県
 近 畿 : 滋賀県、京都府、大阪府、兵庫県、奈良県、和歌山県
 中 国 : 鳥取県、島根県、岡山県、広島県、山口県
 四 国 : 徳島県、香川県、愛媛県、高知県
 九州・沖縄 : 福岡県、佐賀県、長崎県、熊本県、大分県、宮崎県、鹿児島県、沖縄県