

船 員 職 業 安 定 年 報

平 成 1 9 年

(平成19年1月～平成19年12月)

国土交通省海事局船員政策課

目 次

| | | |
|----|--------------------------------------|----|
| 1. | 平成19年の船員労働市場の動き（学卒者を除く） | 1 |
| 2. | 船員職業紹介業務関係統計表 | |
| | 第1表 平成19年の船員職業紹介状況（要約） | 2 |
| | 第2表 平成19年の船種別、部別状況 | 3 |
| | 第3表 船種別、部別等新規求人・求職、成立状況 | 4 |
| | 第4表 月別の船種別新規求人・求職、成立状況 | 5 |
| | 第5表 全国の船員職業安定窓口別新規求人・求職、成立等状況 | 6 |
| | 第6表 平成17年、18年、19年の船種別新規求人・求職、成立状況 | 10 |
| | 第7表 平成17年、18年、19年の職員、部員別新規求人・求職、成立状況 | 11 |
| | 第8表 過去5年間の新規求人・求職、成立状況 | 12 |
| | 第9表 船種別、部別等月間有効求人・求職状況 | 13 |
| | 第10表 月別の船種別月間有効求人・求職状況 | 14 |
| | 第11表 平成17年、18年、19年の船種別月間有効求人・求職状況 | 15 |
| | 第12表 月別の船種別月末未済求人・求職状況 | 16 |
| | 第13表 船種別月間有効求人倍率の推移 | 17 |
| | 第14表 全国の船員職業安定窓口別月間有効求人倍率の推移 | 18 |
| | 第15表 月間有効求人・求職数及び有効求人倍率の推移 | 19 |
| 3. | 船員保険の失業保険金給付関係統計表 | |
| | 第16表 失業保険金給付状況 | 20 |
| | 第17表 過去10年間の失業保険金給付状況 | 21 |
| | （参 考）用語の定義 | 22 |

1. 平成19年の船員労働市場の動き（学卒者を除く）

（1）求人概況

新規求人数は7,556人となり、前年（平成18年）の6,920人に比べ636人（9.19%）の増、月間有効求人数（累計）は、17,755人となり、前年の15,460人に比べ2,295人（14.84%）の増となった。新規求人数を船種別にみると、商船等は6,819人となり、前年の6,275人に比べ544人（8.67%）の増、漁船は737人となり、前年の645人に比べ92人（14.26%）の増となった。

（2）求職概況

新規求職数は6,283人となり、前年の7,114人に比べ831人（11.68%）の減、月間有効求職数（累計）は、20,058人となり、前年の24,633人に比べ4,575人（18.57%）の減となった。新規求職数を船種別にみると、商船等は5,405人となり、前年の5,757人に比べ352人（6.11%）の減、漁船は878人となり、前年の1,357人に比べ479人（35.30%）の減となった。

（3）成立概況

成立数は1,185人となり、前年の1,410人に比べ225人（15.96%）の減となった。これを船種別にみると、商船等は1,106人となり、前年の1,347人に比べ241人（17.89%）の減、漁船は79人となり、前年の63人に比べ16人（25.40%）の増となった。

（4）月間有効求人倍率概況

月間有効求人倍率は0.89倍となり、前年の0.63倍を0.26ポイント上回った。

（5）船員保険の失業保険金支給概況

失業保険金の支給延件数は6,489件となり、前年の9,617件に比べ3,128件（32.53%）の減となった。これを船種別にみると商船等は4,554件となり、前年の5,669件に比べ1,115件（19.67%）の減、漁船は1,935件となり、前年の3,948件に比べ2,013件（50.99%）の減となった。
失業保険金の受給者実人員数は6,094人となり、前年の8,928人に比べ2,834人（31.74%）の減となった。

2. 船員職業紹介業務関係統計表

第1表 平成19年の船員職業紹介状況（要約）

| 区 分 | 新規求人数 | 月末未済 求人数 | A 月間有効 求人数 | 新規求職数 | 月末未済 求職数 | B 月間有効 求職数 | C 成立数 | 有効求人倍率(倍) | | C/B 就職率 (%) | C/A 充足率 (%) | 失業保険金 支給延件数 |
|----------|-------|-------------|------------------|-------|-------------|------------------|----------|-----------|------------|-------------------|-------------------|----------------|
| | | | | | | | | A/B | 同季節 調整値 | | | |
| 平成17年計 | 5,957 | 6,558 | 12,275 | 7,565 | 19,420 | 27,331 | 1,556 | 0.45 | / | 5.69 | 12.68 | 10,454 |
| 平成18年 " | 6,920 | 8,710 | 15,460 | 7,114 | 17,197 | 24,633 | 1,410 | 0.63 | | 5.72 | 9.12 | 9,617 |
| 平成19年 " | 7,556 | 10,175 | 17,755 | 6,283 | 13,591 | 20,058 | 1,185 | 0.89 | | 5.91 | 6.67 | 6,489 |
| 平成17年月平均 | 496 | 547 | 1,023 | 630 | 1,618 | 2,278 | 130 | 0.45 | | 5.71 | 12.71 | 871 |
| 平成18年 " | 577 | 726 | 1,288 | 593 | 1,433 | 2,053 | 118 | 0.63 | | 5.75 | 9.16 | 801 |
| 平成19年 " | 630 | 848 | 1,480 | 524 | 1,133 | 1,672 | 99 | 0.89 | | 5.92 | 6.69 | 541 |
| 平成19年 1月 | 682 | 817 | 1,430 | 659 | 1,329 | 1,824 | 111 | 0.78 | 0.78 | 6.09 | 7.76 | 604 |
| 2月 | 650 | 835 | 1,467 | 515 | 1,248 | 1,844 | 105 | 0.80 | 0.75 | 5.69 | 7.16 | 599 |
| 3月 | 707 | 905 | 1,542 | 534 | 1,154 | 1,782 | 119 | 0.87 | 0.77 | 6.68 | 7.72 | 682 |
| 4月 | 666 | 841 | 1,571 | 608 | 1,214 | 1,762 | 103 | 0.89 | 0.83 | 5.85 | 6.56 | 510 |
| 5月 | 652 | 842 | 1,493 | 540 | 1,198 | 1,754 | 92 | 0.85 | 0.85 | 5.25 | 6.16 | 582 |
| 6月 | 594 | 819 | 1,436 | 505 | 1,170 | 1,703 | 78 | 0.84 | 0.90 | 4.58 | 5.43 | 639 |
| 7月 | 634 | 882 | 1,453 | 498 | 1,108 | 1,668 | 96 | 0.87 | 0.90 | 5.76 | 6.61 | 502 |
| 8月 | 738 | 995 | 1,620 | 507 | 1,082 | 1,615 | 96 | 1.00 | 0.94 | 5.94 | 5.93 | 590 |
| 9月 | 557 | 912 | 1,552 | 527 | 1,077 | 1,609 | 108 | 0.96 | 0.97 | 6.71 | 6.96 | 441 |
| 10月 | 676 | 853 | 1,588 | 522 | 1,024 | 1,599 | 128 | 0.99 | 1.00 | 8.01 | 8.06 | 429 |
| 11月 | 510 | 750 | 1,363 | 462 | 1,006 | 1,486 | 78 | 0.92 | 1.00 | 5.25 | 5.72 | 477 |
| 12月 | 490 | 724 | 1,240 | 406 | 981 | 1,412 | 71 | 0.88 | 0.94 | 5.03 | 5.73 | 434 |
| 対前年計比 | | | | | | | | / | | | | |
| 19/18 | 109.2 | 116.8 | 114.8 | 88.3 | 79.0 | 81.4 | 84.0 | / | | | | 67.5 |

第2表 平成19年の船種別、部別状況

| 区分 | A 月間有効求人数 (上段) 新規求人数 (下段) | | | B 月間有効求職数 (上段) 新規求職数 (下段) | | | C 成 立 数 | | | 月末未済求人数 | | | 月末未済求職数 | | | A/B 求人倍率(倍) (月間有効による) | | | C/B 就 職 率(%) (月間有効による) | | | C/A 充 足 率(%) (月間有効による) | | | |
|-------|---------------------------------------|--------|--------|---------------------------------------|--------|--------|------------|-------|-------|---------|-------|-------|---------|--------|--------|-----------------------------|------|------|------------------------------|------|------|------------------------------|-------|-------|------|
| | 計 | 商船等 | 漁船 | 計 | 商船等 | 漁船 | 計 | 商船等 | 漁船 | 計 | 商船等 | 漁船 | 計 | 商船等 | 漁船 | 計 | 商船等 | 漁船 | 計 | 商船等 | 漁船 | 計 | 商船等 | 漁船 | |
| | 平成18年 | 15,460 | 14,202 | 1,258 | 24,633 | 18,390 | 6,243 | 1,410 | 1,347 | 63 | 8,710 | 8,080 | 630 | 18,319 | 12,482 | 5,837 | 0.63 | 0.77 | 0.20 | 5.72 | 7.32 | 1.01 | 9.12 | 9.48 | 5.01 |
| | 6,920 | 6,275 | 645 | 7,114 | 5,757 | 1,357 | | | | | | | | | | | | | | | | | | | |
| 〃 19年 | 17,755 | 16,200 | 1,555 | 20,058 | 16,634 | 3,424 | 1,185 | 1,106 | 79 | 10,175 | 9,355 | 820 | 14,027 | 11,155 | 2,872 | 0.89 | 0.97 | 0.45 | 5.91 | 6.65 | 2.31 | 6.67 | 6.83 | 5.08 | |
| | 7,556 | 6,819 | 737 | 6,283 | 5,405 | 878 | | | | | | | | | | | | | | | | | | | |
| 対前年比 | 114.8 | 114.1 | 123.6 | 81.4 | 90.5 | 54.8 | 84.0 | 82.1 | 125.4 | 116.8 | 115.8 | 130.2 | 76.6 | 89.4 | 49.2 | | | | | | | | | | |
| | 109.2 | 108.7 | 114.3 | 88.3 | 93.9 | 64.7 | | | | | | | | | | | | | | | | | | | |
| 部 | 甲板 | 10,936 | 9,987 | 949 | 12,147 | 10,002 | 2,145 | 680 | 629 | 51 | 6,339 | 5,826 | 513 | 8,185 | 6,668 | 1,517 | 0.90 | 1.00 | 0.44 | 5.60 | 6.29 | 2.38 | 6.22 | 6.30 | 5.37 |
| | | 4,582 | 4,136 | 446 | 3,871 | 3,300 | 571 | | | | | | | | | | | | | | | | | | |
| 別 | 機関 | 6,112 | 5,649 | 463 | 6,009 | 5,186 | 823 | 435 | 414 | 21 | 3,482 | 3,246 | 236 | 4,642 | 3,456 | 1,186 | 1.02 | 1.09 | 0.56 | 7.24 | 7.98 | 2.55 | 7.12 | 7.33 | 4.54 |
| | | 2,617 | 2,395 | 222 | 1,916 | 1,714 | 202 | | | | | | | | | | | | | | | | | | |
| 内 | 無線 | 74 | 28 | 46 | 350 | 119 | 231 | 4 | 1 | 3 | 34 | 15 | 19 | 256 | 87 | 169 | 0.21 | 0.24 | 0.20 | 1.14 | 0.84 | 1.30 | 5.41 | 3.57 | 6.52 |
| | | 41 | 15 | 26 | 69 | 22 | 47 | | | | | | | | | | | | | | | | | | |
| 訳 | 事務 | 633 | 536 | 97 | 1,552 | 1,327 | 225 | 66 | 62 | 4 | 320 | 268 | 52 | 944 | 944 | 0 | 0.41 | 0.40 | 0.43 | 4.25 | 4.67 | 1.78 | 10.43 | 11.57 | 4.12 |
| | | 316 | 273 | 43 | 427 | 369 | 58 | | | | | | | | | | | | | | | | | | |

第3表 船種別、部別等新規求人・求職、成立状況

| 部別等 船種別 | | 合計 | 甲板部 | | | 機関部 | | | 無線部 | | | 事務部 | | | | |
|---------------|--------|------|-------|-------|-------|-------|-------|-------|-------|-----|-----|-----|-----|-----|-----|-----|
| | | | 計 | 職員 | 部員 | 計 | 職員 | 部員 | 計 | 職員 | 員外通 | 計 | 職員 | 部員 | | |
| 新規 求人 数 | 合計 | | 7,556 | 4,582 | 3,164 | 1,418 | 2,617 | 2,391 | 226 | 41 | 41 | 0 | 316 | 3 | 313 | |
| | 商 船 | 貨物船 | 遠洋 | 85 | 47 | 35 | 12 | 38 | 38 | 0 | 0 | 0 | 0 | 0 | 0 | 0 |
| | | | 近海 | 588 | 348 | 242 | 106 | 200 | 188 | 12 | 7 | 7 | 0 | 33 | 0 | 33 |
| | | | 内航 | 4,745 | 2,968 | 2,276 | 692 | 1,596 | 1,527 | 69 | 1 | 1 | 0 | 180 | 0 | 180 |
| | | | 平水 | 107 | 61 | 41 | 20 | 44 | 41 | 3 | 0 | 0 | 0 | 2 | 0 | 2 |
| | 等 | 旅客船 | 334 | 175 | 79 | 96 | 140 | 84 | 56 | 0 | 0 | 0 | 19 | 1 | 18 | |
| | | その他 | 960 | 537 | 371 | 166 | 377 | 341 | 36 | 7 | 7 | 0 | 39 | 1 | 38 | |
| | 商船等計 | | 6,819 | 4,136 | 3,044 | 1,092 | 2,395 | 2,219 | 176 | 15 | 15 | 0 | 273 | 2 | 271 | |
| | 漁 船 | 底びき網 | | 77 | 53 | 2 | 51 | 20 | 16 | 4 | 0 | 0 | 0 | 4 | 0 | 4 |
| | | 鯉・鮪 | | 248 | 125 | 94 | 31 | 96 | 84 | 12 | 19 | 19 | 0 | 8 | 1 | 7 |
| その他 | | 412 | 268 | 24 | 244 | 106 | 72 | 34 | 7 | 7 | 0 | 31 | 0 | 31 | | |
| 漁船計 | | 737 | 446 | 120 | 326 | 222 | 172 | 50 | 26 | 26 | 0 | 43 | 1 | 42 | | |
| 新規 求職 数 | 合計 | | 6,283 | 3,871 | 2,127 | 1,744 | 1,916 | 1,603 | 313 | 69 | 69 | 0 | 427 | 3 | 424 | |
| | 商 船 | 貨物船 | 遠洋 | 106 | 48 | 40 | 8 | 41 | 36 | 5 | 9 | 9 | 0 | 8 | 0 | 8 |
| | | | 近海 | 225 | 138 | 70 | 68 | 58 | 47 | 11 | 4 | 4 | 0 | 25 | 0 | 25 |
| | | | 内航 | 3,722 | 2,189 | 1,416 | 773 | 1,257 | 1,104 | 153 | 7 | 7 | 0 | 269 | 0 | 269 |
| | | | 平水 | 138 | 92 | 51 | 41 | 45 | 40 | 5 | 0 | 0 | 0 | 1 | 0 | 1 |
| | 等 | 旅客船 | 490 | 331 | 142 | 189 | 97 | 73 | 24 | 0 | 0 | 0 | 62 | 2 | 60 | |
| | | その他 | 724 | 502 | 283 | 219 | 216 | 190 | 26 | 2 | 2 | 0 | 4 | 0 | 4 | |
| | 商船等計 | | 5,405 | 3,300 | 2,002 | 1,298 | 1,714 | 1,490 | 224 | 22 | 22 | 0 | 369 | 2 | 367 | |
| | 漁 船 | 底びき網 | | 130 | 109 | 11 | 98 | 15 | 10 | 5 | 3 | 3 | 0 | 3 | 0 | 3 |
| | | 鯉・鮪 | | 467 | 254 | 82 | 172 | 141 | 69 | 72 | 29 | 29 | 0 | 43 | 1 | 42 |
| その他 | | 281 | 208 | 32 | 176 | 46 | 34 | 12 | 15 | 15 | 0 | 12 | 0 | 12 | | |
| 漁船計 | | 878 | 571 | 125 | 446 | 202 | 113 | 89 | 47 | 47 | 0 | 58 | 1 | 57 | | |
| 成 立 数 | 合計 | | 1,185 | 680 | 468 | 212 | 435 | 404 | 31 | 4 | 4 | 0 | 66 | 0 | 66 | |
| | 商 船 | 貨物船 | 遠洋 | 3 | 1 | 1 | 0 | 2 | 2 | 0 | 0 | 0 | 0 | 0 | 0 | 0 |
| | | | 近海 | 110 | 61 | 37 | 24 | 41 | 33 | 8 | 0 | 0 | 0 | 8 | 0 | 8 |
| | | | 内航 | 835 | 471 | 361 | 110 | 314 | 302 | 12 | 0 | 0 | 0 | 50 | 0 | 50 |
| | | | 平水 | 13 | 8 | 5 | 3 | 5 | 4 | 1 | 0 | 0 | 0 | 0 | 0 | 0 |
| | 等 | 旅客船 | 20 | 13 | 3 | 10 | 5 | 5 | 0 | 0 | 0 | 0 | 2 | 0 | 2 | |
| | | その他 | 125 | 75 | 52 | 23 | 47 | 43 | 4 | 1 | 1 | 0 | 2 | 0 | 2 | |
| | 商船等計 | | 1,106 | 629 | 459 | 170 | 414 | 389 | 25 | 1 | 1 | 0 | 62 | 0 | 62 | |
| | 漁 船 | 底びき網 | | 11 | 8 | 0 | 8 | 3 | 2 | 1 | 0 | 0 | 0 | 0 | 0 | 0 |
| | | 鯉・鮪 | | 34 | 15 | 9 | 6 | 15 | 10 | 5 | 2 | 2 | 0 | 2 | 0 | 2 |
| その他 | | 34 | 28 | 0 | 28 | 3 | 3 | 0 | 1 | 1 | 0 | 2 | 0 | 2 | | |
| 漁船計 | | 79 | 51 | 9 | 42 | 21 | 15 | 6 | 3 | 3 | 0 | 4 | 0 | 4 | | |

第4表 月別の船種別新規求人・求職、成立状況

| 船種別 | | 月別等 | | | | | | | | | | | | | | |
|-----------|----|-------|-------|-----|-----|-----|-----|-----|-----|-----|-----|-----|-----|-----|-----|-----|
| | | 合計 | 月平均 | 1月 | 2月 | 3月 | 4月 | 5月 | 6月 | 7月 | 8月 | 9月 | 10月 | 11月 | 12月 | |
| 新規求人 数 | 合計 | 7,556 | 630 | 682 | 650 | 707 | 666 | 652 | 594 | 634 | 738 | 557 | 676 | 510 | 490 | |
| | 商船 | 貨物船 | 85 | 7 | 3 | 6 | 4 | 13 | 4 | 7 | 13 | 11 | 2 | 14 | 5 | 3 |
| | | 遠洋 | | | | | | | | | | | | | | |
| | | 近海 | 588 | 49 | 47 | 53 | 65 | 55 | 62 | 28 | 50 | 63 | 23 | 58 | 41 | 43 |
| | | 内航 | 4,745 | 395 | 432 | 419 | 431 | 428 | 418 | 400 | 373 | 468 | 372 | 423 | 294 | 287 |
| | 等 | 平水 | 107 | 9 | 7 | 4 | 6 | 10 | 12 | 10 | 6 | 12 | 7 | 10 | 12 | 11 |
| | | 旅客船 | 334 | 28 | 47 | 28 | 38 | 29 | 21 | 28 | 19 | 24 | 23 | 26 | 28 | 23 |
| | | その他 | 960 | 80 | 79 | 76 | 82 | 85 | 70 | 73 | 88 | 91 | 77 | 87 | 81 | 71 |
| | | 商船等計 | 6,819 | 568 | 615 | 586 | 626 | 620 | 587 | 546 | 549 | 669 | 504 | 618 | 461 | 438 |
| | 漁船 | 底びき網 | 77 | 6 | 4 | 11 | 8 | 2 | 6 | 8 | 13 | 14 | 3 | 1 | 1 | 6 |
| | | 鰹・鮪 | 248 | 21 | 28 | 13 | 31 | 8 | 30 | 11 | 22 | 16 | 17 | 30 | 24 | 18 |
| | | その他 | 412 | 34 | 35 | 40 | 42 | 36 | 29 | 29 | 50 | 39 | 33 | 27 | 24 | 28 |
| 漁船計 | | 737 | 61 | 67 | 64 | 81 | 46 | 65 | 48 | 85 | 69 | 53 | 58 | 49 | 52 | |
| 新規求職 数 | 合計 | 6,283 | 524 | 659 | 515 | 534 | 608 | 540 | 505 | 498 | 507 | 527 | 522 | 462 | 406 | |
| | 商船 | 貨物船 | 106 | 9 | 6 | 5 | 12 | 15 | 7 | 8 | 12 | 3 | 13 | 9 | 11 | 5 |
| | | 遠洋 | | | | | | | | | | | | | | |
| | | 近海 | 225 | 19 | 21 | 20 | 27 | 27 | 28 | 13 | 18 | 16 | 16 | 15 | 14 | 10 |
| | | 内航 | 3,722 | 310 | 378 | 290 | 317 | 368 | 336 | 283 | 303 | 307 | 340 | 312 | 256 | 232 |
| | 等 | 平水 | 138 | 12 | 14 | 17 | 11 | 13 | 14 | 13 | 10 | 9 | 2 | 11 | 14 | 10 |
| | | 旅客船 | 490 | 41 | 60 | 53 | 40 | 46 | 33 | 33 | 23 | 33 | 53 | 40 | 41 | 35 |
| | | その他 | 724 | 60 | 78 | 69 | 52 | 68 | 52 | 54 | 61 | 71 | 55 | 59 | 58 | 47 |
| | | 商船等計 | 5,405 | 450 | 557 | 454 | 459 | 537 | 470 | 404 | 427 | 439 | 479 | 446 | 394 | 339 |
| | 漁船 | 底びき網 | 130 | 11 | 12 | 6 | 7 | 13 | 11 | 26 | 14 | 9 | 8 | 14 | 3 | 7 |
| | | 鰹・鮪 | 467 | 39 | 36 | 36 | 33 | 43 | 39 | 54 | 28 | 41 | 27 | 44 | 47 | 39 |
| | | その他 | 281 | 23 | 54 | 19 | 35 | 15 | 20 | 21 | 29 | 18 | 13 | 18 | 18 | 21 |
| 漁船計 | | 878 | 73 | 102 | 61 | 75 | 71 | 70 | 101 | 71 | 68 | 48 | 76 | 68 | 67 | |
| 成立 数 | 合計 | 1,185 | 99 | 111 | 105 | 119 | 103 | 92 | 78 | 96 | 96 | 108 | 128 | 78 | 71 | |
| | 商船 | 貨物船 | 3 | 0 | 0 | 0 | 1 | 0 | 0 | 0 | 0 | 1 | 0 | 0 | 0 | 1 |
| | | 遠洋 | | | | | | | | | | | | | | |
| | | 近海 | 110 | 9 | 6 | 6 | 17 | 8 | 8 | 8 | 8 | 11 | 12 | 13 | 5 | 8 |
| | | 内航 | 835 | 70 | 84 | 72 | 76 | 78 | 67 | 59 | 62 | 60 | 74 | 98 | 57 | 48 |
| | 等 | 平水 | 13 | 1 | 2 | 0 | 3 | 2 | 1 | 0 | 0 | 3 | 1 | 0 | 1 | 0 |
| | | 旅客船 | 20 | 2 | 2 | 2 | 4 | 2 | 2 | 0 | 3 | 1 | 1 | 2 | 0 | 1 |
| | | その他 | 125 | 10 | 12 | 15 | 10 | 10 | 10 | 6 | 13 | 10 | 13 | 8 | 12 | 6 |
| | | 商船等計 | 1,106 | 92 | 106 | 95 | 111 | 100 | 88 | 73 | 86 | 86 | 101 | 121 | 75 | 64 |
| | 漁船 | 底びき網 | 11 | 1 | 1 | 0 | 1 | 1 | 1 | 1 | 0 | 5 | 1 | 0 | 0 | 0 |
| | | 鰹・鮪 | 34 | 3 | 3 | 3 | 5 | 2 | 3 | 1 | 2 | 2 | 5 | 2 | 2 | 4 |
| | | その他 | 34 | 3 | 1 | 7 | 2 | 0 | 0 | 3 | 8 | 3 | 1 | 5 | 1 | 3 |
| 漁船計 | | 79 | 7 | 5 | 10 | 8 | 3 | 4 | 5 | 10 | 10 | 7 | 7 | 3 | 7 | |

第5表 全国の船員職業安定窓口別新規求人・求職、成立等状況

| 安定窓口 | | | 合計 | 北海道 | | | | | | 東北 | | | | | | | | | |
|---------|-----|---|-------|-----|----|-----|----|----|----|-------|----|----|-----|-----|-----|-----|----|----|----|
| | | | | 計 | 本局 | 函館 | 室蘭 | 釧路 | 旭川 | 計 | 本局 | 福島 | 岩手 | 気仙沼 | 石巻 | 八戸 | 青森 | 秋田 | 山形 |
| 合 | 求人数 | 商 | 6,819 | 122 | 6 | 88 | 13 | 3 | 12 | 103 | 38 | 9 | 1 | 9 | 4 | 20 | 4 | 16 | 2 |
| | | 漁 | 737 | 69 | 6 | 6 | 7 | 31 | 19 | 200 | 10 | 15 | 21 | 86 | 19 | 34 | 10 | 2 | 3 |
| 計 | 求職数 | 商 | 5,405 | 208 | 42 | 77 | 22 | 25 | 42 | 765 | 64 | 37 | 82 | 214 | 211 | 114 | 8 | 14 | 21 |
| | | 漁 | 878 | 72 | 19 | 17 | 3 | 16 | 17 | 467 | 14 | 18 | 41 | 191 | 90 | 100 | 4 | 2 | 7 |
| 計 | 成立数 | 商 | 1,106 | 21 | 5 | 12 | 1 | 2 | 1 | 73 | 19 | 5 | 2 | 17 | 19 | 8 | 1 | 1 | 1 |
| | | 漁 | 79 | 7 | 1 | 1 | 1 | 1 | 3 | 47 | 9 | 3 | 3 | 20 | 5 | 4 | 3 | 0 | 0 |
| 職 | 求人数 | 商 | 5,280 | 58 | 4 | 41 | 5 | 3 | 5 | 76 | 31 | 6 | 1 | 6 | 3 | 12 | 3 | 13 | 1 |
| | | 漁 | 319 | 25 | 6 | 2 | 1 | 2 | 14 | 99 | 8 | 4 | 12 | 55 | 5 | 13 | 1 | 0 | 1 |
| 員 | 求職数 | 商 | 3,516 | 89 | 19 | 37 | 9 | 15 | 9 | 504 | 33 | 27 | 48 | 155 | 150 | 68 | 2 | 7 | 14 |
| | | 漁 | 286 | 13 | 1 | 4 | 0 | 5 | 3 | 164 | 5 | 4 | 17 | 74 | 31 | 29 | 1 | 1 | 2 |
| 員 | 成立数 | 商 | 849 | 13 | 2 | 8 | 1 | 2 | 0 | 51 | 11 | 4 | 1 | 14 | 14 | 7 | 0 | 0 | 0 |
| | | 漁 | 27 | 1 | 0 | 0 | 0 | 0 | 1 | 14 | 2 | 0 | 1 | 8 | 2 | 1 | 0 | 0 | 0 |
| 部 | 求人数 | 商 | 1,539 | 64 | 2 | 47 | 8 | 0 | 7 | 27 | 7 | 3 | 0 | 3 | 1 | 8 | 1 | 3 | 1 |
| | | 漁 | 418 | 44 | 0 | 4 | 6 | 29 | 5 | 101 | 2 | 11 | 9 | 31 | 14 | 21 | 9 | 2 | 2 |
| 員 | 求職数 | 商 | 1,889 | 119 | 23 | 40 | 13 | 10 | 33 | 261 | 31 | 10 | 34 | 59 | 61 | 46 | 6 | 7 | 7 |
| | | 漁 | 592 | 59 | 18 | 13 | 3 | 11 | 14 | 303 | 9 | 14 | 24 | 117 | 59 | 71 | 3 | 1 | 5 |
| 員 | 成立数 | 商 | 257 | 8 | 3 | 4 | 0 | 0 | 1 | 22 | 8 | 1 | 1 | 3 | 5 | 1 | 1 | 1 | 1 |
| | | 漁 | 52 | 6 | 1 | 1 | 1 | 1 | 2 | 33 | 7 | 3 | 2 | 12 | 3 | 3 | 3 | 0 | 0 |
| 失業保険 | | 計 | 6,489 | 312 | 41 | 118 | 27 | 59 | 67 | 1,364 | 50 | 36 | 130 | 389 | 335 | 379 | 5 | 23 | 17 |
| 金受給者延件数 | | 商 | 4,554 | 229 | 31 | 107 | 20 | 13 | 58 | 385 | 32 | 19 | 45 | 75 | 126 | 67 | 2 | 14 | 5 |
| | | 漁 | 1,935 | 83 | 10 | 11 | 7 | 46 | 9 | 979 | 18 | 17 | 85 | 314 | 209 | 312 | 3 | 9 | 12 |

| 安定窓口 区分 | | | 關 東 | | | | 北 陸 信 越 | | | | 中 部 | | | | | 近 畿 | | | | | |
|------------|-----|---|-----|-----|-----|----|---------|----|----|----|-----|----|-----|----|-----|-----|-----|-----|----|-----|----|
| | | | 計 | 本局 | 東京 | 鹿島 | 計 | 本局 | 石川 | 富山 | 計 | 本局 | 静岡 | 三重 | 鳥羽 | 福井 | 計 | 本局 | 京都 | 和歌山 | 勝浦 |
| 合 | 求人数 | 商 | 737 | 276 | 433 | 28 | 44 | 42 | 2 | 0 | 230 | 45 | 77 | 38 | 70 | 0 | 526 | 481 | 2 | 37 | 6 |
| | | 漁 | 94 | 14 | 38 | 42 | 28 | 6 | 14 | 8 | 82 | 0 | 48 | 0 | 20 | 14 | 6 | 0 | 3 | 2 | 1 |
| 計 | 求職数 | 商 | 284 | 170 | 103 | 11 | 127 | 71 | 46 | 10 | 301 | 78 | 72 | 33 | 106 | 12 | 258 | 199 | 9 | 22 | 28 |
| | | 漁 | 49 | 15 | 9 | 25 | 10 | 1 | 6 | 3 | 64 | 8 | 51 | 0 | 3 | 2 | 16 | 8 | 1 | 0 | 7 |
| 計 | 成立数 | 商 | 67 | 22 | 45 | 0 | 2 | 1 | 1 | 0 | 37 | 21 | 11 | 2 | 3 | 0 | 79 | 72 | 0 | 6 | 1 |
| | | 漁 | 5 | 0 | 5 | 0 | 0 | 0 | 0 | 0 | 8 | 1 | 7 | 0 | 0 | 0 | 0 | 0 | 0 | 0 | 0 |
| 職 | 求人数 | 商 | 539 | 192 | 329 | 18 | 28 | 27 | 1 | 0 | 178 | 31 | 64 | 26 | 57 | 0 | 425 | 385 | 1 | 33 | 6 |
| | | 漁 | 29 | 8 | 11 | 10 | 8 | 2 | 1 | 5 | 44 | 0 | 27 | 0 | 15 | 2 | 0 | 0 | 0 | 0 | 0 |
| 員 | 求職数 | 商 | 174 | 109 | 58 | 7 | 81 | 37 | 34 | 10 | 202 | 39 | 51 | 23 | 82 | 7 | 165 | 124 | 1 | 16 | 24 |
| | | 漁 | 17 | 7 | 2 | 8 | 4 | 0 | 2 | 2 | 27 | 2 | 25 | 0 | 0 | 0 | 3 | 3 | 0 | 0 | 0 |
| 員 | 成立数 | 商 | 52 | 18 | 34 | 0 | 2 | 1 | 1 | 0 | 32 | 16 | 11 | 2 | 3 | 0 | 62 | 57 | 0 | 4 | 1 |
| | | 漁 | 0 | 0 | 0 | 0 | 0 | 0 | 0 | 0 | 5 | 1 | 4 | 0 | 0 | 0 | 0 | 0 | 0 | 0 | 0 |
| 部 | 求人数 | 商 | 198 | 84 | 104 | 10 | 16 | 15 | 1 | 0 | 52 | 14 | 13 | 12 | 13 | 0 | 101 | 96 | 1 | 4 | 0 |
| | | 漁 | 65 | 6 | 27 | 32 | 20 | 4 | 13 | 3 | 38 | 0 | 21 | 0 | 5 | 12 | 6 | 0 | 3 | 2 | 1 |
| 員 | 求職数 | 商 | 110 | 61 | 45 | 4 | 46 | 34 | 12 | 0 | 99 | 39 | 21 | 10 | 24 | 5 | 93 | 75 | 8 | 6 | 4 |
| | | 漁 | 32 | 8 | 7 | 17 | 6 | 1 | 4 | 1 | 37 | 6 | 26 | 0 | 3 | 2 | 13 | 5 | 1 | 0 | 7 |
| 員 | 成立数 | 商 | 15 | 4 | 11 | 0 | 0 | 0 | 0 | 0 | 5 | 5 | 0 | 0 | 0 | 0 | 17 | 15 | 0 | 2 | 0 |
| | | 漁 | 5 | 0 | 5 | 0 | 0 | 0 | 0 | 0 | 3 | 0 | 3 | 0 | 0 | 0 | 0 | 0 | 0 | 0 | 0 |
| 失業保険 | | 計 | 203 | 138 | 52 | 13 | 95 | 48 | 14 | 33 | 428 | 33 | 194 | 9 | 172 | 20 | 145 | 76 | 3 | 42 | 24 |
| 金受給者延件数 | | 商 | 141 | 94 | 42 | 5 | 82 | 47 | 5 | 30 | 261 | 31 | 78 | 9 | 135 | 8 | 145 | 76 | 3 | 42 | 24 |
| | | 漁 | 62 | 44 | 10 | 8 | 13 | 1 | 9 | 3 | 167 | 2 | 116 | 0 | 37 | 12 | 0 | 0 | 0 | 0 | 0 |

| 安定窓口 区分 | | | 神 戸 | | 中 国 | | | | | | | 四 国 | | | | | | | |
|------------|-----|---|-----|-------|-----|-----|----|-----|----|----|-----|-----|-------|-----|-----|-----|-----|-----|-----|
| | | | 本局 | 計 | 本局 | 尾道 | 因島 | 呉 | 鳥取 | 島根 | 岡山 | 山口 | 計 | 本局 | 徳島 | 愛媛 | 宇和島 | 今治 | 高知 |
| 合 | 求人数 | 商 | 347 | 1,589 | 240 | 447 | 12 | 263 | 0 | 11 | 367 | 249 | 1,648 | 143 | 311 | 176 | 118 | 834 | 66 |
| | | 漁 | 15 | 13 | 0 | 0 | 0 | 0 | 3 | 10 | 0 | 0 | 66 | 0 | 1 | 0 | 35 | 3 | 27 |
| 計 | 求職数 | 商 | 263 | 443 | 65 | 75 | 9 | 75 | 28 | 29 | 55 | 107 | 761 | 80 | 155 | 64 | 143 | 101 | 218 |
| | | 漁 | 8 | 12 | 0 | 0 | 0 | 0 | 7 | 5 | 0 | 0 | 91 | 2 | 8 | 0 | 11 | 0 | 70 |
| 計 | 成立数 | 商 | 46 | 196 | 21 | 45 | 7 | 36 | 0 | 0 | 21 | 66 | 240 | 28 | 54 | 19 | 17 | 93 | 29 |
| | | 漁 | 1 | 0 | 0 | 0 | 0 | 0 | 0 | 0 | 0 | 0 | 4 | 0 | 0 | 0 | 0 | 0 | 4 |
| 職 | 求人数 | 商 | 275 | 1,237 | 202 | 345 | 4 | 215 | 0 | 7 | 277 | 187 | 1,310 | 114 | 260 | 137 | 96 | 657 | 46 |
| | | 漁 | 1 | 1 | 0 | 0 | 0 | 0 | 1 | 0 | 0 | 0 | 40 | 0 | 0 | 0 | 18 | 0 | 22 |
| 員 | 求職数 | 商 | 167 | 293 | 43 | 46 | 9 | 48 | 12 | 17 | 41 | 77 | 532 | 55 | 109 | 42 | 109 | 87 | 130 |
| | | 漁 | 1 | 2 | 0 | 0 | 0 | 0 | 1 | 1 | 0 | 0 | 34 | 1 | 4 | 0 | 1 | 0 | 28 |
| 員 | 成立数 | 商 | 40 | 147 | 18 | 32 | 1 | 28 | 0 | 0 | 15 | 53 | 194 | 24 | 44 | 15 | 12 | 76 | 23 |
| | | 漁 | 0 | 0 | 0 | 0 | 0 | 0 | 0 | 0 | 0 | 0 | 3 | 0 | 0 | 0 | 0 | 0 | 3 |
| 部 | 求人数 | 商 | 72 | 352 | 38 | 102 | 8 | 48 | 0 | 4 | 90 | 62 | 338 | 29 | 51 | 39 | 22 | 177 | 20 |
| | | 漁 | 14 | 12 | 0 | 0 | 0 | 0 | 2 | 10 | 0 | 0 | 26 | 0 | 1 | 0 | 17 | 3 | 5 |
| 員 | 求職数 | 商 | 96 | 150 | 22 | 29 | 0 | 27 | 16 | 12 | 14 | 30 | 229 | 25 | 46 | 22 | 34 | 14 | 88 |
| | | 漁 | 7 | 10 | 0 | 0 | 0 | 0 | 6 | 4 | 0 | 0 | 57 | 1 | 4 | 0 | 10 | 0 | 42 |
| 員 | 成立数 | 商 | 6 | 49 | 3 | 13 | 6 | 8 | 0 | 0 | 6 | 13 | 46 | 4 | 10 | 4 | 5 | 17 | 6 |
| | | 漁 | 1 | 0 | 0 | 0 | 0 | 0 | 0 | 0 | 0 | 0 | 1 | 0 | 0 | 0 | 0 | 0 | 1 |
| 失業保険 | | 計 | 263 | 615 | 110 | 57 | 19 | 58 | 55 | 56 | 104 | 156 | 997 | 84 | 122 | 102 | 130 | 136 | 423 |
| 金受給者延件数 | | 商 | 263 | 586 | 110 | 57 | 19 | 58 | 42 | 45 | 104 | 151 | 689 | 83 | 97 | 102 | 101 | 136 | 170 |
| | | 漁 | 0 | 29 | 0 | 0 | 0 | 0 | 13 | 11 | 0 | 5 | 308 | 1 | 25 | 0 | 29 | 0 | 253 |

| 安定窓口 区分 | | | 九州 | | | | | | | | | | 沖縄 | | | | | |
|------------|-----|---|-------|-------|-----|----|-----|-----|-----|-----|-----|-----|-----|-----|-----|-----|-----|---|
| | | | 計 | 本局 | 若松 | 福岡 | 長崎 | 佐世保 | 熊本 | 大分 | 宮崎 | 鹿児島 | 下関 | 計 | 沖縄 | 宮古 | 八重山 | |
| 合 | 求人数 | 商 | 1,422 | 116 | 127 | 63 | 151 | 72 | 332 | 309 | 16 | 105 | 131 | 51 | 50 | 1 | 0 | |
| | | 漁 | 153 | 2 | 0 | 0 | 46 | 9 | 2 | 5 | 9 | 70 | 10 | 11 | 11 | 0 | 0 | |
| 計 | 求職数 | 商 | 1,827 | 183 | 80 | 75 | 302 | 167 | 200 | 204 | 132 | 275 | 209 | 168 | 148 | 13 | 7 | |
| | | 漁 | 86 | 3 | 2 | 0 | 28 | 7 | 2 | 2 | 4 | 34 | 4 | 3 | 2 | 1 | 0 | |
| 計 | 成立数 | 商 | 314 | 88 | 45 | 10 | 11 | 10 | 20 | 78 | 12 | 15 | 25 | 31 | 29 | 2 | 0 | |
| | | 漁 | 6 | 2 | 0 | 0 | 0 | 0 | 0 | 0 | 0 | 4 | 0 | 1 | 1 | 0 | 0 | |
| 職 | 求人数 | 商 | 1,130 | 85 | 99 | 43 | 111 | 57 | 280 | 256 | 10 | 87 | 102 | 24 | 23 | 1 | 0 | |
| | | 漁 | 72 | 0 | 0 | 0 | 8 | 3 | 0 | 3 | 4 | 53 | 1 | 0 | 0 | 0 | 0 | |
| 員 | 求職数 | 商 | 1,225 | 105 | 54 | 44 | 210 | 109 | 148 | 145 | 85 | 172 | 153 | 84 | 71 | 10 | 3 | |
| | | 漁 | 20 | 1 | 0 | 0 | 5 | 0 | 0 | 2 | 1 | 9 | 2 | 1 | 1 | 0 | 0 | |
| 員 | 成立数 | 商 | 244 | 71 | 35 | 7 | 11 | 8 | 17 | 59 | 7 | 13 | 16 | 12 | 10 | 2 | 0 | |
| | | 漁 | 4 | 0 | 0 | 0 | 0 | 0 | 0 | 0 | 0 | 4 | 0 | 0 | 0 | 0 | 0 | |
| 部 | 求人数 | 商 | 292 | 31 | 28 | 20 | 40 | 15 | 52 | 53 | 6 | 18 | 29 | 27 | 27 | 0 | 0 | |
| | | 漁 | 81 | 2 | 0 | 0 | 38 | 6 | 2 | 2 | 5 | 17 | 9 | 11 | 11 | 0 | 0 | |
| 員 | 求職数 | 商 | 602 | 78 | 26 | 31 | 92 | 58 | 52 | 59 | 47 | 103 | 56 | 84 | 77 | 3 | 4 | |
| | | 漁 | 66 | 2 | 2 | 0 | 23 | 7 | 2 | 0 | 3 | 25 | 2 | 2 | 1 | 1 | 0 | |
| 員 | 成立数 | 商 | 70 | 17 | 10 | 3 | 0 | 2 | 3 | 19 | 5 | 2 | 9 | 19 | 19 | 0 | 0 | |
| | | 漁 | 2 | 2 | 0 | 0 | 0 | 0 | 0 | 0 | 0 | 0 | 0 | 1 | 1 | 0 | 0 | |
| 失業保険 | | | 計 | 1,930 | 139 | 62 | 53 | 422 | 210 | 262 | 151 | 132 | 335 | 164 | 137 | 109 | 19 | 9 |
| 金受給者延件数 | | | 商 | 1,646 | 139 | 58 | 52 | 298 | 193 | 245 | 142 | 110 | 261 | 148 | 127 | 99 | 19 | 9 |
| | | | 漁 | 284 | 0 | 4 | 1 | 124 | 17 | 17 | 9 | 22 | 74 | 16 | 10 | 10 | 0 | 0 |

第6表 平成17年、18年、19年の船種別新規求人・求職、成立状況

| 区 分 | | 新 規 求 人 数 | | | | | 新 規 求 職 数 | | | | | 成 立 数 | | | | | |
|-------------|--------------------|-------------|-------|-------|------------|--------|-------------|-------|-------|------------|---------|-------------|-------|-------|------------|---------|---------|
| | | 年 間 取 扱 実 績 | | | 対前年増△減率(%) | | 年 間 取 扱 実 績 | | | 対前年増△減率(%) | | 年 間 取 扱 実 績 | | | 対前年増△減率(%) | | |
| | | 17年 | 18年 | 19年 | 18/17 | 19/18 | 17年 | 18年 | 19年 | 18/17 | 19/18 | 17年 | 18年 | 19年 | 18/17 | 19/18 | |
| 合 計 | | 5,957 | 6,920 | 7,556 | 16.17 | 9.19 | 7,565 | 7,114 | 6,283 | △ 5.96 | △ 11.68 | 1,556 | 1,410 | 1,185 | △ 9.38 | △ 15.96 | |
| 商 船 等 計 | | 5,392 | 6,275 | 6,819 | 16.38 | 8.67 | 6,013 | 5,757 | 5,405 | △ 4.26 | △ 6.11 | 1,458 | 1,347 | 1,106 | △ 7.61 | △ 17.89 | |
| 商 船 等 | 貨 物 船 計 | 4,435 | 5,175 | 5,525 | 16.69 | 6.76 | 4,646 | 4,480 | 4,191 | △ 3.57 | △ 6.45 | 1,255 | 1,153 | 961 | △ 8.13 | △ 16.65 | |
| | 貨 物 船 | 遠 洋 | 20 | 42 | 85 | 110.00 | 102.38 | 162 | 135 | 106 | △ 16.67 | △ 21.48 | 1 | 3 | 3 | 200.00 | 0.00 |
| | | 近 海 | 389 | 534 | 588 | 37.28 | 10.11 | 252 | 228 | 225 | △ 9.52 | △ 1.32 | 88 | 104 | 110 | 18.18 | 5.77 |
| | | 内 航 | 3,944 | 4,478 | 4,745 | 13.54 | 5.96 | 4,061 | 3,952 | 3,722 | △ 2.68 | △ 5.82 | 1,147 | 1,027 | 835 | △ 10.46 | △ 18.70 |
| | | 平 水 | 82 | 121 | 107 | 47.56 | △ 11.57 | 171 | 165 | 138 | △ 3.51 | △ 16.36 | 19 | 19 | 13 | 0.00 | △ 31.58 |
| | 旅 客 船 | 259 | 336 | 334 | 29.73 | △ 0.60 | 506 | 461 | 490 | △ 8.89 | 6.29 | 45 | 52 | 20 | 15.56 | △ 61.54 | |
| | そ の 他 | 698 | 764 | 960 | 9.46 | 25.65 | 861 | 816 | 724 | △ 5.23 | △ 11.27 | 158 | 142 | 125 | △ 10.13 | △ 11.97 | |
| 漁 船 計 | | 565 | 645 | 737 | 14.16 | 14.26 | 1,552 | 1,357 | 878 | △ 12.56 | △ 35.30 | 98 | 63 | 79 | △ 35.71 | 25.40 | |
| 漁 船 | 底びき網 鯉・鮪 その他 | 59 | 68 | 77 | 15.25 | 13.24 | 221 | 156 | 130 | △ 29.41 | △ 16.67 | 12 | 5 | 11 | △ 58.33 | 120.00 | |
| | | 179 | 189 | 248 | 5.59 | 31.22 | 892 | 808 | 467 | △ 9.42 | △ 42.20 | 32 | 16 | 34 | △ 50.00 | 112.50 | |
| | | 327 | 388 | 412 | 18.65 | 6.19 | 439 | 393 | 281 | △ 10.48 | △ 28.50 | 54 | 42 | 34 | △ 22.22 | △ 19.05 | |

第7表 平成17年、18年、19年の職員、部員別新規求人・求職、成立状況

| 区分 | 新規求人数 | | | | | 新規求職数 | | | | | 成立数 | | | | | | |
|-----|--------|-------|-------|------------|--------|---------|----------|-------|------------|---------|---------|----------|-------|------------|---------|----------|----------|
| | 年間取扱実績 | | | 対前年増△減率(%) | | 年間取扱実績 | | | 対前年増△減率(%) | | 年間取扱実績 | | | 対前年増△減率(%) | | | |
| | 17年 | 18年 | 19年 | 18/17 | 19/18 | 17年 | 18年 | 19年 | 18/17 | 19/18 | 17年 | 18年 | 19年 | 18/17 | 19/18 | | |
| 合計 | 5,957 | 6,920 | 7,556 | 16.17 | 9.19 | 7,565 | 7,114 | 6,283 | △ 5.96 | △ 11.68 | 1,556 | 1,410 | 1,185 | △ 9.38 | △ 15.96 | | |
| 職員計 | 4,288 | 4,888 | 5,599 | 13.99 | 14.55 | 4,548 | 4,331 | 3,802 | △ 4.77 | △ 12.21 | 1,132 | 1,035 | 876 | △ 8.57 | △ 15.36 | | |
| 部員計 | 1,669 | 2,032 | 1,957 | 21.75 | △ 3.69 | 3,017 | 2,783 | 2,481 | △ 7.76 | △ 10.85 | 424 | 375 | 309 | △ 11.56 | △ 17.60 | | |
| 商 | 職員計 | 4,023 | 4,646 | 5,280 | 15.49 | 13.65 | 4,025 | 3,852 | 3,516 | △ 4.30 | △ 8.72 | 1,094 | 1,015 | 849 | △ 7.22 | △ 16.35 | |
| | 部員計 | 1,369 | 1,629 | 1,539 | 18.99 | △ 5.52 | 1,988 | 1,905 | 1,889 | △ 4.18 | △ 0.84 | 364 | 332 | 257 | △ 8.79 | △ 22.59 | |
| 船 | 甲 | 職員 | 2,508 | 2,768 | 3,044 | 10.37 | 9.97 | 2,271 | 2,173 | 2,002 | △ 4.32 | △ 7.87 | 620 | 550 | 459 | △ 11.29 | △ 16.55 |
| | 板 | 部員 | 984 | 1,147 | 1,092 | 16.57 | △ 4.80 | 1,405 | 1,322 | 1,298 | △ 5.91 | △ 1.82 | 254 | 222 | 170 | △ 12.60 | △ 23.42 |
| 等 | 機 | 職員 | 1,495 | 1,865 | 2,219 | 24.75 | 18.98 | 1,717 | 1,632 | 1,490 | △ 4.95 | △ 8.70 | 469 | 462 | 389 | △ 1.49 | △ 15.80 |
| | 関 | 部員 | 160 | 171 | 176 | 6.88 | 2.92 | 233 | 210 | 224 | △ 9.87 | 6.67 | 32 | 30 | 25 | △ 6.25 | △ 16.67 |
| 等 | 無 | 職員 | 14 | 10 | 15 | △ 28.57 | 50.00 | 33 | 38 | 22 | 15.15 | △ 42.11 | 4 | 2 | 1 | △ 50.00 | △ 50.00 |
| | 線 | 員外通 | 1 | 1 | 0 | — | △ 100.00 | 0 | 0 | 0 | — | — | 0 | 0 | 0 | — | — |
| | 事 | 職員 | 6 | 3 | 2 | △ 50.00 | △ 33.33 | 4 | 9 | 2 | 125.00 | △ 77.78 | 1 | 1 | 0 | 0.00 | △ 100.00 |
| 務 | 部員 | 224 | 310 | 271 | 38.39 | △ 12.58 | 350 | 373 | 367 | 6.57 | △ 1.61 | 78 | 80 | 62 | 2.56 | △ 22.50 | |
| | 職員計 | 265 | 242 | 319 | △ 8.68 | 31.82 | 523 | 479 | 286 | △ 8.41 | △ 40.29 | 38 | 20 | 27 | △ 47.37 | 35.00 | |
| 漁 | 部員計 | 300 | 403 | 418 | 34.33 | 3.72 | 1,029 | 878 | 592 | △ 14.67 | △ 32.57 | 60 | 43 | 52 | △ 28.33 | 20.93 | |
| | 甲 | 職員 | 100 | 90 | 120 | △ 10.00 | 33.33 | 221 | 206 | 125 | △ 6.79 | △ 39.32 | 13 | 11 | 9 | △ 15.38 | △ 18.18 |
| 船 | 板 | 部員 | 236 | 320 | 326 | 35.59 | 1.88 | 760 | 654 | 446 | △ 13.95 | △ 31.80 | 44 | 33 | 42 | △ 25.00 | 27.27 |
| | 機 | 職員 | 130 | 134 | 172 | 3.08 | 28.36 | 199 | 166 | 113 | △ 16.58 | △ 31.93 | 19 | 7 | 15 | △ 63.16 | 114.29 |
| 等 | 関 | 部員 | 31 | 47 | 50 | 51.61 | 6.38 | 167 | 161 | 89 | △ 3.59 | △ 44.72 | 7 | 6 | 6 | △ 14.29 | 0.00 |
| | 無 | 職員 | 35 | 18 | 26 | △ 48.57 | 44.44 | 101 | 101 | 47 | 0.00 | △ 53.47 | 5 | 2 | 3 | △ 60.00 | 50.00 |
| 務 | 線 | 員外通 | 0 | 1 | 0 | — | △ 100.00 | 1 | 1 | 0 | 0.00 | △ 100.00 | 0 | 0 | 0 | — | — |
| | 事 | 職員 | 0 | 0 | 1 | — | — | 2 | 6 | 1 | 200.00 | △ 83.33 | 1 | 0 | 0 | △ 100.00 | — |
| 務 | 部員 | 33 | 35 | 42 | 6.06 | 20.00 | 101 | 62 | 57 | △ 38.61 | △ 8.06 | 9 | 4 | 4 | △ 55.56 | 0.00 | |

第8表 過去5年間の新規求人・求職、成立状況

| 区分 船種別 年別 | 新規求人数 | | | | 新規求職数 | | | | 成立数 | | | | A/B 新規 求人倍率 (倍) |
|-----------------|--------|-------|-----|------|--------|-------|-------|------|-------|-------|-----|------|--------------------------|
| | A 計 | 商船等 | 漁船 | 求人指数 | B 計 | 商船等 | 漁船 | 求職指数 | 計 | 商船等 | 漁船 | 成立指数 | |
| 平成15年計 | 3,173 | 2,731 | 442 | 100 | 10,450 | 8,142 | 2,308 | 100 | 1,017 | 923 | 94 | 100 | 0.30 |
| 16年 " | 4,041 | 3,506 | 535 | 127 | 8,831 | 6,837 | 1,994 | 85 | 1,240 | 1,114 | 126 | 122 | 0.46 |
| 17年 " | 5,957 | 5,392 | 565 | 188 | 7,565 | 6,013 | 1,552 | 72 | 1,556 | 1,458 | 98 | 153 | 0.79 |
| 18年 " | 6,920 | 6,275 | 645 | 218 | 7,114 | 5,757 | 1,357 | 68 | 1,410 | 1,347 | 63 | 139 | 0.97 |
| 19年 " | 7,556 | 6,819 | 737 | 238 | 6,283 | 5,405 | 878 | 60 | 1,185 | 1,106 | 79 | 117 | 1.20 |

(注) 求人指数、求職指数、成立指数は、それぞれ平成15年を100とした場合の指数である。

第9表 船種別、部別等月間有効求人・求職状況

| 部別等 船種別 | | | 合計 | 甲板部 | | | 機関部 | | | 無線部 | | | 事務部 | | | |
|------------|----|-------|--------|--------|-------|-------|-------|-------|-------|-----|-----|-----|-------|-----|-------|-----|
| | | | | 計 | 職員 | 部員 | 計 | 職員 | 部員 | 計 | 職員 | 員外通 | 計 | 職員 | 部員 | |
| 月間有効求人 | 合計 | | 17,755 | 10,936 | 7,731 | 3,205 | 6,112 | 5,605 | 507 | 74 | 74 | 0 | 633 | 8 | 625 | |
| | 商船 | 貨物船 | 遠洋 | 208 | 118 | 82 | 36 | 90 | 90 | 0 | 0 | 0 | 0 | 0 | 0 | 0 |
| | | | 近海 | 1,371 | 825 | 588 | 237 | 456 | 437 | 19 | 11 | 11 | 0 | 79 | 0 | 79 |
| | | | 内航 | 11,400 | 7,242 | 5,646 | 1,596 | 3,817 | 3,637 | 180 | 2 | 2 | 0 | 339 | 0 | 339 |
| | | | 平水 | 223 | 127 | 94 | 33 | 93 | 86 | 7 | 0 | 0 | 0 | 3 | 0 | 3 |
| | 等 | 旅客船 | 833 | 439 | 197 | 242 | 356 | 221 | 135 | 0 | 0 | 0 | 38 | 1 | 37 | |
| | | その他 | 2,165 | 1,236 | 889 | 347 | 837 | 767 | 70 | 15 | 15 | 0 | 77 | 5 | 72 | |
| | | 商船等計 | 16,200 | 9,987 | 7,496 | 2,491 | 5,649 | 5,238 | 411 | 28 | 28 | 0 | 536 | 6 | 530 | |
| | 漁船 | 底びき網 | | 162 | 112 | 3 | 109 | 40 | 35 | 5 | 0 | 0 | 0 | 10 | 0 | 10 |
| | | 鯉・鯖 | | 489 | 249 | 176 | 73 | 189 | 168 | 21 | 35 | 35 | 0 | 16 | 2 | 14 |
| | | その他 | | 904 | 588 | 56 | 532 | 234 | 164 | 70 | 11 | 11 | 0 | 71 | 0 | 71 |
| 漁船計 | | 1,555 | 949 | 235 | 714 | 463 | 367 | 96 | 46 | 46 | 0 | 97 | 2 | 95 | | |
| 月間有効求職 | 合計 | | 20,058 | 12,147 | 6,387 | 5,760 | 6,009 | 4,908 | 1,101 | 350 | 350 | 0 | 1,552 | 21 | 1,531 | |
| | 商船 | 貨物船 | 遠洋 | 363 | 150 | 130 | 20 | 139 | 126 | 13 | 36 | 36 | 0 | 38 | 0 | 38 |
| | | | 近海 | 685 | 411 | 229 | 182 | 157 | 131 | 26 | 46 | 46 | 0 | 71 | 0 | 71 |
| | | | 内航 | 10,815 | 6,220 | 3,814 | 2,406 | 3,650 | 3,147 | 503 | 29 | 29 | 0 | 916 | 3 | 913 |
| | | | 平水 | 475 | 315 | 201 | 114 | 158 | 145 | 13 | 0 | 0 | 0 | 2 | 0 | 2 |
| | 等 | 旅客船 | 1,984 | 1,297 | 621 | 676 | 422 | 342 | 80 | 0 | 0 | 0 | 265 | 6 | 259 | |
| | | その他 | 2,312 | 1,609 | 923 | 686 | 660 | 590 | 70 | 8 | 8 | 0 | 35 | 0 | 35 | |
| | | 商船等計 | 16,634 | 10,002 | 5,918 | 4,084 | 5,186 | 4,481 | 705 | 119 | 119 | 0 | 1,327 | 9 | 1,318 | |
| | 漁船 | 底びき網 | | 618 | 497 | 54 | 443 | 76 | 39 | 37 | 31 | 31 | 0 | 14 | 0 | 14 |
| | | 鯉・鯖 | | 1,858 | 978 | 286 | 692 | 568 | 275 | 293 | 140 | 140 | 0 | 172 | 12 | 160 |
| | | その他 | | 948 | 670 | 129 | 541 | 179 | 113 | 66 | 60 | 60 | 0 | 39 | 0 | 39 |
| 漁船計 | | 3,424 | 2,145 | 469 | 1,676 | 823 | 427 | 396 | 231 | 231 | 0 | 225 | 12 | 213 | | |

第10表 月別の船種別月間有効求人・求職状況

| 船種別 | | 月別等 | | | | | | | | | | | | | | | |
|--------|--------|--------|--------|--------|-------|-------|-------|-------|-------|-------|-------|-------|-------|-------|-------|-------|-----|
| | | 合計 | 月平均 | 1月 | 2月 | 3月 | 4月 | 5月 | 6月 | 7月 | 8月 | 9月 | 10月 | 11月 | 12月 | | |
| 月間有効求人 | 合計 | 17,755 | 1,480 | 1,430 | 1,467 | 1,542 | 1,571 | 1,493 | 1,436 | 1,453 | 1,620 | 1,552 | 1,588 | 1,363 | 1,240 | | |
| | 商船 | 貨物 | 遠洋 | 208 | 17 | 4 | 9 | 10 | 18 | 19 | 26 | 22 | 26 | 19 | 24 | 21 | 10 |
| | | | 近海 | 1,371 | 114 | 115 | 110 | 140 | 138 | 145 | 100 | 91 | 124 | 102 | 109 | 95 | 102 |
| | | 船 | 内航 | 11,400 | 950 | 930 | 945 | 944 | 1,008 | 960 | 937 | 928 | 1,040 | 1,022 | 1,058 | 859 | 769 |
| | | | 平水 | 223 | 19 | 15 | 15 | 14 | 17 | 24 | 22 | 17 | 16 | 19 | 19 | 22 | 23 |
| | 等 | 旅客船 | 833 | 69 | 94 | 81 | 97 | 64 | 52 | 61 | 56 | 65 | 67 | 64 | 67 | 65 | |
| | | その他 | 2,165 | 180 | 151 | 165 | 178 | 200 | 168 | 163 | 193 | 198 | 194 | 199 | 191 | 165 | |
| | | 商船等計 | 16,200 | 1,350 | 1,309 | 1,325 | 1,383 | 1,445 | 1,368 | 1,309 | 1,307 | 1,469 | 1,423 | 1,473 | 1,255 | 1,134 | |
| | 漁船 | 底びき網 | 162 | 14 | 10 | 16 | 19 | 12 | 7 | 13 | 21 | 30 | 17 | 6 | 3 | 8 | |
| | | 鰹・鮪 | 489 | 41 | 43 | 37 | 52 | 34 | 40 | 37 | 33 | 35 | 38 | 44 | 50 | 46 | |
| | | その他 | 904 | 75 | 68 | 89 | 88 | 80 | 78 | 77 | 92 | 86 | 74 | 65 | 55 | 52 | |
| | | 漁船計 | 1,555 | 130 | 121 | 142 | 159 | 126 | 125 | 127 | 146 | 151 | 129 | 115 | 108 | 106 | |
| | 月間有効求職 | 合計 | 20,058 | 1,672 | 1,824 | 1,844 | 1,782 | 1,762 | 1,754 | 1,703 | 1,668 | 1,615 | 1,609 | 1,599 | 1,486 | 1,412 | |
| | | 商船 | 貨物 | 遠洋 | 363 | 30 | 28 | 24 | 29 | 36 | 35 | 33 | 35 | 24 | 29 | 29 | 31 |
| 近海 | | | | 685 | 57 | 53 | 60 | 69 | 70 | 80 | 66 | 57 | 49 | 50 | 48 | 42 | 41 |
| 船 | | | 内航 | 10,815 | 901 | 940 | 937 | 932 | 949 | 964 | 923 | 926 | 902 | 913 | 904 | 792 | 733 |
| | | | 平水 | 475 | 40 | 49 | 50 | 46 | 45 | 44 | 40 | 35 | 34 | 28 | 30 | 38 | 36 |
| 等 | | 旅客船 | 1,984 | 165 | 166 | 194 | 181 | 163 | 159 | 159 | 144 | 142 | 171 | 177 | 166 | 162 | |
| | | その他 | 2,312 | 193 | 209 | 223 | 212 | 203 | 194 | 182 | 180 | 190 | 187 | 177 | 184 | 171 | |
| | | 商船等計 | 16,634 | 1,386 | 1,445 | 1,488 | 1,469 | 1,466 | 1,476 | 1,403 | 1,377 | 1,341 | 1,378 | 1,365 | 1,253 | 1,173 | |
| 漁船 | | 底びき網 | 618 | 52 | 63 | 58 | 51 | 56 | 55 | 65 | 57 | 52 | 41 | 45 | 41 | 34 | |
| | | 鰹・鮪 | 1,858 | 155 | 194 | 181 | 166 | 159 | 156 | 166 | 153 | 146 | 129 | 130 | 137 | 141 | |
| | | その他 | 948 | 79 | 122 | 117 | 96 | 81 | 67 | 69 | 81 | 76 | 61 | 59 | 55 | 64 | |
| | | 漁船計 | 3,424 | 285 | 379 | 356 | 313 | 296 | 278 | 300 | 291 | 274 | 231 | 234 | 233 | 239 | |

第11表 平成17年、18年、19年の船種別月間有効求人・求職状況

| 区分 | | 月間有効求人数 | | | | | 月間有効求職数 | | | | | |
|------|------|---------|--------|--------|------------|--------|---------|--------|--------|------------|---------|---------|
| | | 年間取扱実績 | | | 対前年増△減率(%) | | 年間取扱実績 | | | 対前年増△減率(%) | | |
| | | 17年 | 18年 | 19年 | 18/17 | 19/18 | 17年 | 18年 | 19年 | 18/17 | 19/18 | |
| 合計 | | 12,275 | 15,460 | 17,755 | 25.95 | 14.84 | 27,331 | 24,633 | 20,058 | △ 9.87 | △ 18.57 | |
| 商船等計 | | 11,167 | 14,202 | 16,200 | 27.18 | 14.07 | 20,580 | 18,390 | 16,634 | △ 10.64 | △ 9.55 | |
| 商船等 | 貨物船計 | 8,984 | 11,655 | 13,202 | 29.73 | 13.27 | 15,525 | 13,824 | 12,338 | △ 10.96 | △ 10.75 | |
| | 貨物船 | 遠洋 | 58 | 155 | 208 | 167.24 | 34.19 | 637 | 554 | 363 | △ 13.03 | △ 34.48 |
| | | 近海 | 775 | 1,137 | 1,371 | 46.71 | 20.58 | 861 | 744 | 685 | △ 13.59 | △ 7.93 |
| | | 内航 | 7,983 | 10,108 | 11,400 | 26.62 | 12.78 | 13,386 | 11,947 | 10,815 | △ 10.75 | △ 9.48 |
| | | 平水 | 168 | 255 | 223 | 51.79 | △ 12.55 | 641 | 579 | 475 | △ 9.67 | △ 17.96 |
| | 旅客船 | 622 | 806 | 833 | 29.58 | 3.35 | 1,966 | 1,761 | 1,984 | △ 10.43 | 12.66 | |
| | その他 | 1,561 | 1,741 | 2,165 | 11.53 | 24.35 | 3,089 | 2,805 | 2,312 | △ 9.19 | △ 17.58 | |
| 漁船計 | | 1,108 | 1,258 | 1,555 | 13.54 | 23.61 | 6,751 | 6,243 | 3,424 | △ 7.52 | △ 45.15 | |
| 漁船 | 底びき網 | 122 | 146 | 162 | 19.67 | 10.96 | 1,107 | 772 | 618 | △ 30.26 | △ 19.95 | |
| | 鰹・鮪 | 353 | 346 | 489 | △ 1.98 | 41.33 | 3,880 | 3,944 | 1,858 | 1.65 | △ 52.89 | |
| | その他 | 633 | 766 | 904 | 21.01 | 18.02 | 1,764 | 1,527 | 948 | △ 13.44 | △ 37.92 | |

第12表 月別の船種別月末未済求人・求職状況

| 船種別 | | 月別等 | | | | | | | | | | | | | | | |
|--------|---------|--------|--------|-------|-------|-------|-------|-------|-------|-------|-------|-------|-------|-------|-------|-----|-----|
| | | 合計 | 月平均 | 1月 | 2月 | 3月 | 4月 | 5月 | 6月 | 7月 | 8月 | 9月 | 10月 | 11月 | 12月 | | |
| 月末未済求人 | 合計 | 10,175 | 848 | 817 | 835 | 905 | 841 | 842 | 819 | 882 | 995 | 912 | 853 | 750 | 724 | | |
| | 商船 | 貨物 | 遠洋 | 127 | 11 | 3 | 6 | 5 | 15 | 19 | 9 | 15 | 17 | 10 | 16 | 7 | 5 |
| | | | 近海 | 772 | 64 | 57 | 75 | 83 | 83 | 72 | 41 | 61 | 79 | 51 | 54 | 59 | 57 |
| | | 船 | 内航 | 6,604 | 550 | 526 | 513 | 580 | 542 | 537 | 555 | 572 | 650 | 635 | 565 | 482 | 447 |
| | | | 平水 | 119 | 10 | 11 | 8 | 7 | 12 | 12 | 11 | 4 | 12 | 9 | 10 | 12 | 11 |
| | 等 | 旅客船 | 498 | 42 | 53 | 59 | 35 | 31 | 33 | 37 | 41 | 44 | 38 | 39 | 42 | 46 | |
| | | その他 | 1,235 | 103 | 89 | 96 | 115 | 98 | 90 | 105 | 107 | 117 | 112 | 110 | 94 | 102 | |
| | | 商船等計 | 9,355 | 780 | 739 | 757 | 825 | 781 | 763 | 758 | 800 | 919 | 855 | 794 | 696 | 668 | |
| | 漁船 | 底びき網 | 85 | 7 | 5 | 11 | 10 | 1 | 5 | 8 | 16 | 14 | 5 | 2 | 2 | 6 | |
| | | 鰹・鮪 | 243 | 20 | 24 | 21 | 26 | 10 | 26 | 11 | 19 | 21 | 14 | 26 | 28 | 17 | |
| | | その他 | 492 | 41 | 49 | 46 | 44 | 49 | 48 | 42 | 47 | 41 | 38 | 31 | 24 | 33 | |
| | | 漁船計 | 820 | 68 | 78 | 78 | 80 | 60 | 79 | 61 | 82 | 76 | 57 | 59 | 54 | 56 | |
| | 月末未済求職数 | 合計 | 13,591 | 1,133 | 1,329 | 1,248 | 1,154 | 1,214 | 1,198 | 1,170 | 1,108 | 1,082 | 1,077 | 1,024 | 1,006 | 981 | |
| | | 商船 | 貨物 | 遠洋 | 256 | 21 | 19 | 17 | 21 | 28 | 25 | 23 | 21 | 16 | 20 | 20 | 25 |
| 近海 | | | | 457 | 38 | 40 | 42 | 43 | 52 | 53 | 39 | 33 | 34 | 33 | 28 | 31 | 29 |
| 船 | | | 内航 | 7,033 | 586 | 647 | 615 | 581 | 628 | 640 | 623 | 595 | 573 | 592 | 536 | 501 | 502 |
| | | | 平水 | 323 | 27 | 33 | 35 | 32 | 30 | 27 | 25 | 25 | 26 | 19 | 24 | 26 | 21 |
| 等 | | 旅客船 | 1,507 | 126 | 141 | 141 | 117 | 126 | 126 | 121 | 109 | 118 | 137 | 125 | 127 | 119 | |
| | | その他 | 1,579 | 132 | 154 | 160 | 135 | 142 | 128 | 119 | 119 | 132 | 118 | 126 | 124 | 122 | |
| | | 商船等計 | 11,155 | 930 | 1,034 | 1,010 | 929 | 1,006 | 999 | 950 | 902 | 899 | 919 | 859 | 834 | 814 | |
| 漁船 | | 底びき網 | 459 | 38 | 52 | 44 | 43 | 44 | 39 | 43 | 43 | 33 | 31 | 38 | 27 | 22 | |
| | | 鰹・鮪 | 1,332 | 111 | 145 | 133 | 116 | 117 | 112 | 125 | 105 | 102 | 86 | 90 | 102 | 99 | |
| | | その他 | 645 | 54 | 98 | 61 | 66 | 47 | 48 | 52 | 58 | 48 | 41 | 37 | 43 | 46 | |
| | | 漁船計 | 2,436 | 203 | 295 | 238 | 225 | 208 | 199 | 220 | 206 | 183 | 158 | 165 | 172 | 167 | |

第13表 船種別月間有効求人倍率の推移

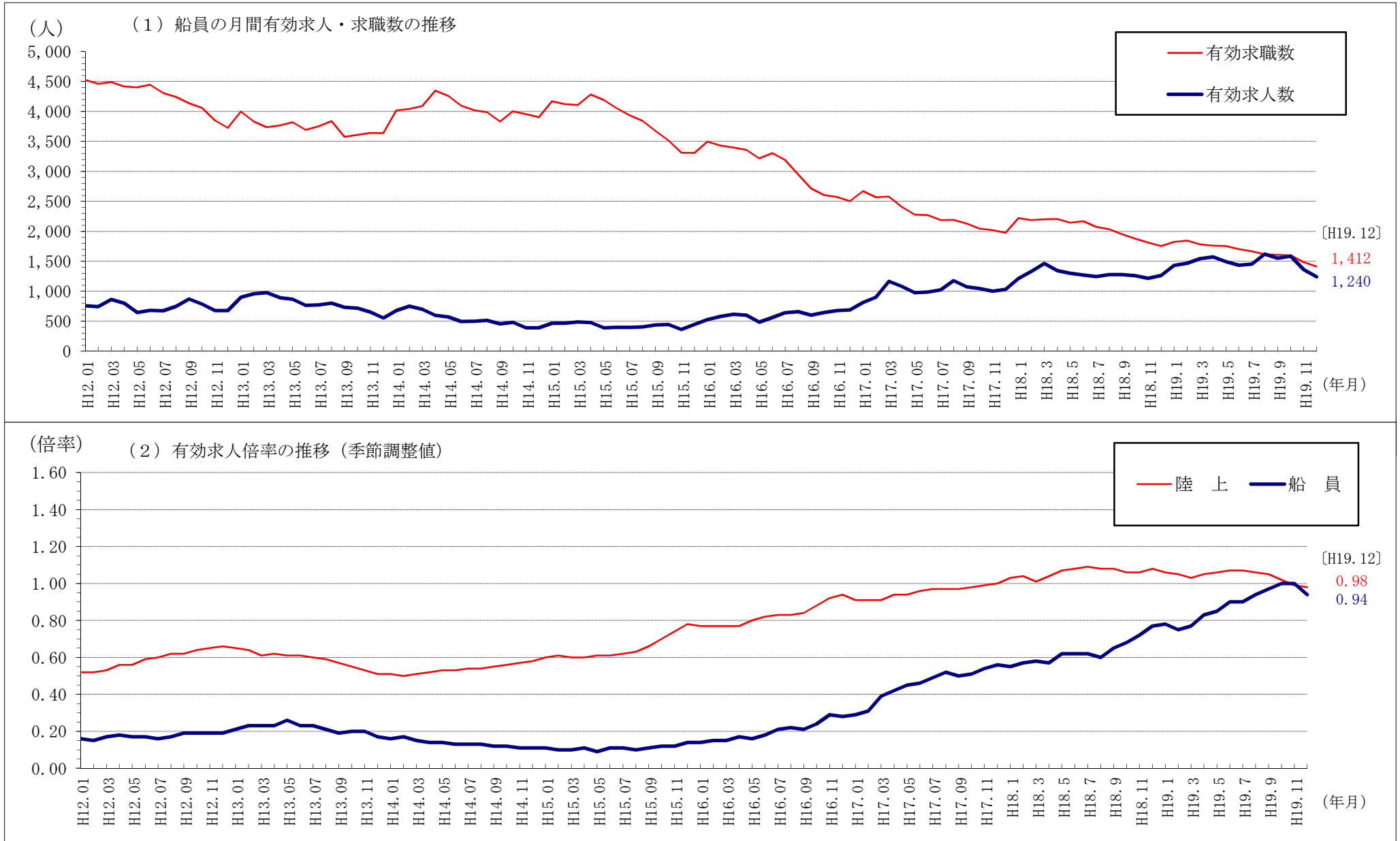
| 月 別 船 種 別 | | 年間 | 1月 | 2月 | 3月 | 4月 | 5月 | 6月 | 7月 | 8月 | 9月 | 10月 | 11月 | 12月 |
|--------------|------|------|------|------|------|------|------|------|------|------|------|------|------|------|
| | | 全船種 | 0.89 | 0.78 | 0.80 | 0.87 | 0.89 | 0.85 | 0.84 | 0.87 | 1.00 | 0.96 | 0.99 | 0.92 |
| 商 船 等 | 全商船等 | 0.97 | 0.91 | 0.89 | 0.94 | 0.99 | 0.93 | 0.93 | 0.95 | 1.10 | 1.03 | 1.08 | 1.00 | 0.97 |
| | 全貨物船 | 1.07 | 0.99 | 1.01 | 1.03 | 1.07 | 1.02 | 1.02 | 1.00 | 1.20 | 1.14 | 1.20 | 1.10 | 1.08 |
| | 貨物船 | | | | | | | | | | | | | |
| | 遠洋 | 0.57 | 0.14 | 0.38 | 0.34 | 0.50 | 0.54 | 0.79 | 0.63 | 1.08 | 0.66 | 0.83 | 0.68 | 0.33 |
| | 近海 | 2.00 | 2.17 | 1.83 | 2.03 | 1.97 | 1.81 | 1.52 | 1.60 | 2.53 | 2.04 | 2.27 | 2.26 | 2.49 |
| | 内航 | 1.05 | 0.99 | 1.01 | 1.01 | 1.06 | 1.00 | 1.02 | 1.00 | 1.15 | 1.12 | 1.17 | 1.08 | 1.05 |
| | 平水 | 0.47 | 0.31 | 0.30 | 0.30 | 0.38 | 0.55 | 0.55 | 0.49 | 0.47 | 0.68 | 0.63 | 0.58 | 0.64 |
| | 旅客船 | 0.42 | 0.57 | 0.42 | 0.54 | 0.39 | 0.33 | 0.38 | 0.39 | 0.46 | 0.39 | 0.36 | 0.40 | 0.40 |
| その他 | 0.94 | 0.72 | 0.74 | 0.84 | 0.99 | 0.87 | 0.90 | 1.07 | 1.04 | 1.04 | 1.12 | 1.04 | 0.96 | |
| 漁 船 | 全漁船 | 0.45 | 0.32 | 0.40 | 0.51 | 0.43 | 0.45 | 0.42 | 0.50 | 0.55 | 0.56 | 0.49 | 0.46 | 0.44 |
| | 底びき網 | 0.26 | 0.16 | 0.28 | 0.37 | 0.21 | 0.13 | 0.20 | 0.37 | 0.58 | 0.41 | 0.13 | 0.07 | 0.24 |
| | 鰹・鮪 | 0.26 | 0.22 | 0.20 | 0.31 | 0.21 | 0.26 | 0.22 | 0.22 | 0.24 | 0.29 | 0.34 | 0.36 | 0.33 |
| | その他 | 0.95 | 0.56 | 0.76 | 0.92 | 0.99 | 1.16 | 1.12 | 1.14 | 1.13 | 1.21 | 1.10 | 1.00 | 0.81 |

第14表 全国の船員職業安定窓口別月間有効求人倍率の推移

| 年月 | 1月 | 2月 | 3月 | 4月 | 5月 | 6月 | 7月 | 8月 | 9月 | 10月 | 11月 | 12月 |
|----------|------|------|------|------|------|------|------|------|------|-------|-------|------|
| 安定窓口 | | | | | | | | | | | | |
| 全国 | 0.78 | 0.80 | 0.87 | 0.89 | 0.85 | 0.84 | 0.87 | 1.00 | 0.96 | 0.99 | 0.92 | 0.88 |
| 北海道(本局) | 0.07 | 0.14 | 0.10 | 0.11 | 0.18 | 0.00 | 0.05 | 0.13 | 0.23 | 0.30 | 0.14 | 0.14 |
| 函館 | 1.17 | 0.86 | 1.57 | 1.29 | 1.40 | 2.12 | 0.90 | 0.52 | 0.00 | 0.05 | 0.14 | 0.21 |
| 室蘭 | 0.50 | 1.00 | 1.25 | 0.83 | 0.43 | 0.57 | 0.60 | 0.67 | 1.50 | 1.50 | 0.50 | 1.50 |
| 釧路 | 0.18 | 0.31 | 0.92 | 0.86 | 0.82 | 0.53 | 0.69 | 0.42 | 0.07 | 0.00 | 0.00 | 0.00 |
| 旭川(稚内) | 0.18 | 0.27 | 0.35 | 0.56 | 0.29 | 0.11 | 1.00 | 3.00 | 6.00 | 1.00 | 0.00 | 0.55 |
| 東北(本局) | 0.40 | 0.17 | 0.15 | 0.60 | 0.38 | 0.41 | 0.57 | 0.68 | 0.64 | 0.94 | 0.47 | 0.11 |
| 福島(小名浜) | 0.30 | 0.38 | 0.00 | 0.21 | 0.08 | 0.25 | 0.45 | 0.38 | 0.27 | 0.36 | 0.57 | 0.80 |
| 岩手(宮古) | 0.00 | 0.00 | 0.09 | 0.04 | 0.00 | 0.14 | 0.23 | 0.12 | 0.10 | 0.18 | 0.35 | 0.32 |
| 気仙沼 | 0.14 | 0.17 | 0.14 | 0.09 | 0.09 | 0.10 | 0.20 | 0.24 | 0.20 | 0.10 | 0.08 | 0.14 |
| 石巻 | 0.08 | 0.06 | 0.01 | 0.04 | 0.04 | 0.00 | 0.08 | 0.13 | 0.00 | 0.06 | 0.06 | 0.03 |
| 八戸 | 0.13 | 0.13 | 0.17 | 0.13 | 0.16 | 0.11 | 0.18 | 0.25 | 0.22 | 0.16 | 0.02 | 0.06 |
| 青森 | 1.00 | 1.00 | 0.33 | 0.00 | 0.50 | 2.00 | 0.50 | 0.33 | 0.00 | 0.00 | 1.00 | 2.00 |
| 秋田 | 0.33 | 0.29 | 0.00 | 0.50 | 1.00 | 0.13 | 0.22 | 1.00 | 1.50 | 2.00 | 0.33 | 1.00 |
| 山形(酒田) | 0.11 | 0.43 | 0.50 | 0.25 | 0.00 | 0.00 | 0.17 | 0.33 | 0.00 | 0.00 | 0.00 | 0.00 |
| 北陸信越(本局) | 0.13 | 0.25 | 0.85 | 1.27 | 1.00 | 1.00 | 0.81 | 0.81 | 0.62 | 0.69 | 0.32 | 0.17 |
| 富山(伏木) | 0.33 | 0.14 | 0.57 | 0.20 | 0.00 | 0.00 | 0.00 | 0.00 | 2.00 | 3.00 | 1.00 | 0.40 |
| 石川(七尾) | 0.00 | 0.29 | 0.29 | 0.08 | 0.18 | 0.00 | 0.09 | 0.63 | 0.33 | 0.25 | 0.33 | 0.17 |
| 関東(本局) | 0.66 | 1.00 | 1.04 | 1.57 | 1.24 | 1.23 | 1.56 | 1.14 | 1.02 | 1.22 | 0.95 | 0.65 |
| 東京 | 3.68 | 4.22 | 4.13 | 5.15 | 5.28 | 2.71 | 4.15 | 5.11 | 3.60 | 3.12 | 3.65 | 2.64 |
| 鹿島 | 0.75 | 0.87 | 1.14 | 0.50 | 1.33 | 6.00 | 4.33 | 1.60 | 2.80 | 11.50 | 11.50 | 3.00 |
| 中部(本局) | 0.38 | 0.44 | 0.69 | 0.50 | 0.78 | 0.43 | 0.32 | 0.30 | 0.42 | 0.58 | 0.45 | 0.17 |
| 静岡(清水) | 0.57 | 0.65 | 0.64 | 0.63 | 0.88 | 0.31 | 0.53 | 0.43 | 0.48 | 0.77 | 0.56 | 0.45 |
| 三重(四日市) | 0.25 | 2.00 | 3.50 | 1.80 | 0.20 | 0.45 | 0.78 | 2.33 | 1.00 | 0.45 | 0.88 | 1.33 |
| 鳥羽 | 0.71 | 0.44 | 0.36 | 0.17 | 0.25 | 0.49 | 0.40 | 0.37 | 0.31 | 0.34 | 0.44 | 0.38 |
| 福井(敦賀) | 0.50 | 1.33 | 3.00 | 1.00 | 0.67 | 0.20 | 0.50 | 1.00 | 1.33 | 0.00 | 0.00 | 0.00 |
| 近畿(本局) | 1.52 | 1.45 | 1.82 | 2.35 | 3.48 | 2.53 | 2.10 | 2.60 | 2.86 | 2.62 | 3.10 | 2.27 |
| 京都(舞鶴) | 1.00 | 1.00 | - | 0.33 | 0.20 | 0.50 | 0.67 | 1.00 | 1.00 | 0.00 | 0.00 | 0.00 |
| 和歌山 | 2.83 | 2.50 | 3.50 | 1.00 | 0.83 | 1.67 | 3.00 | 2.50 | 4.00 | 3.50 | 2.50 | 1.00 |
| 勝浦 | 0.50 | 0.43 | 0.50 | 0.75 | 0.29 | 0.30 | 0.27 | 0.25 | 0.20 | 0.00 | 0.00 | 0.00 |
| 神戸(本局) | 1.47 | 0.99 | 0.93 | 0.65 | 0.49 | 1.17 | 1.13 | 1.14 | 1.25 | 1.82 | 2.05 | 1.48 |
| 中国(本局) | 1.94 | 2.06 | 1.90 | 2.67 | 3.06 | 2.40 | 1.94 | 3.00 | 3.06 | 1.59 | 1.45 | 1.29 |
| 尾道 | 2.66 | 2.81 | 2.55 | 3.36 | 2.26 | 2.28 | 2.02 | 2.33 | 2.02 | 2.24 | 1.33 | 1.75 |
| 因島 | 0.44 | 0.44 | 0.50 | 0.50 | 0.56 | 0.13 | 0.13 | 0.67 | 0.67 | 0.00 | 0.50 | 0.75 |
| 呉 | 2.80 | 2.17 | 2.26 | 4.13 | 2.95 | 2.86 | 2.93 | 3.93 | 3.00 | 2.78 | 3.46 | 2.75 |
| 鳥取(境) | 0.00 | 0.00 | 0.00 | 0.00 | 0.13 | 0.11 | 0.25 | 0.00 | 0.00 | 0.00 | 0.00 | 0.00 |
| 島根 | 0.09 | 0.08 | 0.19 | 0.22 | 0.26 | 0.29 | 0.18 | 0.14 | 0.17 | 0.24 | 0.22 | 0.21 |
| 岡山(玉野) | 3.38 | 4.14 | 3.38 | 4.25 | 4.06 | 2.44 | 3.35 | 4.71 | 4.07 | 4.57 | 3.31 | 3.00 |
| 山口(徳山) | 2.08 | 2.08 | 1.45 | 2.04 | 2.10 | 1.47 | 1.58 | 2.00 | 1.76 | 1.95 | 2.43 | 2.00 |
| 四国(本局) | 2.00 | 3.21 | 3.00 | 2.67 | 1.90 | 2.29 | 2.17 | 2.13 | 2.86 | 3.05 | 3.41 | 3.00 |
| 徳島 | 2.45 | 2.50 | 2.42 | 1.58 | 1.38 | 1.27 | 1.21 | 1.77 | 1.37 | 1.50 | 1.43 | 1.53 |
| 愛媛 | 2.00 | 1.80 | 2.86 | 1.71 | 1.50 | 1.50 | 1.71 | 1.82 | 2.24 | 2.36 | 1.83 | 2.14 |
| 宇和島 | 0.42 | 0.50 | 1.07 | 1.04 | 1.00 | 1.10 | 1.50 | 1.15 | 1.27 | 0.97 | 0.57 | 0.81 |
| 今治 | 4.06 | 3.05 | 2.95 | 4.39 | 4.61 | 4.76 | 4.34 | 5.52 | 6.72 | 10.81 | 9.53 | 9.47 |
| 高知 | 0.14 | 0.19 | 0.25 | 0.14 | 0.26 | 0.17 | 0.17 | 0.22 | 0.29 | 0.14 | 0.20 | 0.19 |
| 九州(本局) | 0.58 | 0.54 | 0.51 | 0.36 | 0.53 | 0.55 | 0.59 | 0.49 | 0.58 | 0.61 | 0.57 | 0.43 |
| 若松 | 1.29 | 0.88 | 0.82 | 1.04 | 1.18 | 1.11 | 1.44 | 1.63 | 1.69 | 2.47 | 2.82 | 1.63 |
| 福岡 | 0.62 | 0.48 | 0.26 | 0.25 | 0.40 | 0.69 | 0.67 | 0.71 | 0.48 | 0.95 | 1.36 | 1.75 |
| 長崎 | 0.51 | 0.55 | 0.52 | 0.47 | 0.39 | 0.36 | 0.35 | 0.40 | 0.47 | 0.34 | 0.51 | 0.50 |
| 佐世保 | 0.69 | 0.76 | 0.71 | 0.68 | 0.67 | 0.68 | 0.74 | 0.77 | 0.51 | 0.54 | 0.47 | 0.60 |
| 熊本(三角) | 0.83 | 1.33 | 1.16 | 1.15 | 1.06 | 0.84 | 0.78 | 0.78 | 0.74 | 0.84 | 1.10 | 0.91 |
| 大分 | 1.47 | 1.30 | 1.32 | 1.44 | 1.72 | 1.32 | 1.49 | 1.37 | 0.98 | 1.02 | 0.72 | 1.36 |
| 宮崎 | 0.21 | 0.27 | 0.33 | 0.36 | 0.25 | 0.20 | 0.13 | 0.14 | 0.09 | 0.22 | 0.30 | 0.19 |
| 鹿児島 | 0.25 | 0.19 | 0.41 | 0.34 | 0.19 | 0.39 | 0.31 | 0.32 | 0.36 | 0.50 | 0.44 | 0.31 |
| 下関 | 0.79 | 0.69 | 0.90 | 0.66 | 0.50 | 1.03 | 0.74 | 1.25 | 0.96 | 0.71 | 0.52 | 1.03 |
| 那覇 | 0.09 | 0.09 | 0.28 | 0.24 | 0.28 | 0.27 | 0.38 | 0.48 | 0.41 | 0.45 | 0.55 | 1.53 |
| 宮古 | 0.50 | 0.20 | 0.00 | 0.00 | 0.00 | 0.00 | 0.00 | 0.00 | 0.00 | 0.00 | 0.00 | 0.00 |
| 八重山 | 0.00 | 0.00 | 0.00 | 0.00 | 0.00 | 0.00 | 0.00 | 0.00 | 0.00 | 0.00 | - | - |

(注) 1. (網掛け) は、有効求人倍率が1.00倍以上のものを示す。
 2. 「-」は、当該月における有効求人数及び有効求職数がいずれも0人であることを示す。

第15表 月間有効求人・求職数及び有効求人倍率の推移



3. 船員保険の失業保険金給付関係統計表

第16表 失業保険金給付状況

| 区 分 | 受給者延人員数 | | | 初回受給者数 | | | 受給者実人員数 | | | 支 給 金 額 (円) | | |
|-----------|---------|-------|-------|--------|-------|------|---------|-------|-------|---------------|-------------|-------------|
| | 計 | 商船等 | 漁 船 | 計 | 商船等 | 漁 船 | 計 | 商船等 | 漁 船 | 計 | 商 船 等 | 漁 船 |
| 平成17年計 | 10,454 | 6,478 | 3,976 | 2,327 | 1,478 | 849 | 9,584 | 5,964 | 3,620 | 1,528,629,696 | 934,528,586 | 594,101,110 |
| 平成18年 " | 9,617 | 5,669 | 3,948 | 2,178 | 1,278 | 900 | 8,928 | 5,323 | 3,605 | 1,411,815,572 | 819,396,605 | 592,418,967 |
| 平成19年 " | 6,489 | 4,554 | 1,935 | 1,508 | 1,110 | 398 | 6,094 | 4,273 | 1,821 | 928,664,132 | 640,908,512 | 287,755,620 |
| 平成17年月平均 | 871 | 540 | 331 | 194 | 123 | 71 | 799 | 497 | 302 | 127,385,808 | 77,877,382 | 49,508,426 |
| 平成18年 " | 801 | 472 | 329 | 182 | 107 | 75 | 744 | 444 | 300 | 117,651,298 | 68,283,050 | 49,368,247 |
| 平成19年 " | 541 | 380 | 161 | 126 | 93 | 33 | 508 | 356 | 152 | 77,388,678 | 53,409,043 | 23,979,635 |
| 平成19年 1 月 | 604 | 381 | 223 | 134 | 90 | 44 | 597 | 376 | 221 | 92,439,240 | 57,751,880 | 34,687,360 |
| 2 月 | 599 | 398 | 201 | 157 | 119 | 38 | 595 | 394 | 201 | 84,707,890 | 54,697,100 | 30,010,790 |
| 3 月 | 682 | 477 | 205 | 151 | 121 | 30 | 599 | 416 | 183 | 99,396,550 | 68,926,130 | 30,470,420 |
| 4 月 | 510 | 359 | 151 | 95 | 72 | 23 | 503 | 354 | 149 | 72,172,340 | 49,099,590 | 23,072,750 |
| 5 月 | 582 | 431 | 151 | 169 | 140 | 29 | 550 | 406 | 144 | 80,289,000 | 56,927,120 | 23,361,880 |
| 6 月 | 639 | 486 | 153 | 144 | 107 | 37 | 553 | 414 | 139 | 90,580,192 | 68,674,232 | 21,905,960 |
| 7 月 | 502 | 339 | 163 | 111 | 61 | 50 | 493 | 334 | 159 | 70,655,580 | 46,575,870 | 24,079,710 |
| 8 月 | 590 | 383 | 207 | 128 | 90 | 38 | 489 | 329 | 160 | 85,909,670 | 54,710,700 | 31,198,970 |
| 9 月 | 441 | 322 | 119 | 96 | 71 | 25 | 439 | 320 | 119 | 61,627,390 | 44,576,110 | 17,051,280 |
| 1 0 月 | 429 | 316 | 113 | 92 | 74 | 18 | 420 | 309 | 111 | 62,015,180 | 45,741,330 | 16,273,850 |
| 1 1 月 | 477 | 350 | 127 | 123 | 89 | 34 | 430 | 313 | 117 | 69,997,220 | 51,821,740 | 18,175,480 |
| 1 2 月 | 434 | 312 | 122 | 108 | 76 | 32 | 426 | 308 | 118 | 58,873,880 | 41,406,710 | 17,467,170 |
| 対前年計比 | | | | | | | | | | | | |
| 19/18 | 67.5 | 80.3 | 49.0 | 69.2 | 86.9 | 44.2 | 68.3 | 80.3 | 50.5 | 65.8 | 78.2 | 48.6 |

第17表 過去10年間の失業保険金給付状況

| 年別 | 区分 | 支給延件数 | | 支給延件数指数 | 給付金額（千円） | 給付金額指数 |
|--------|----|--------|-------|---------|-----------|--------|
| | | 年間 | 月平均 | | | |
| 平成 10年 | | 29,666 | 2,472 | 100 | 5,452,290 | 100 |
| 平成 11年 | | 34,126 | 2,844 | 115 | 6,151,208 | 113 |
| 平成 12年 | | 24,122 | 2,010 | 81 | 4,341,624 | 80 |
| 平成 13年 | | 21,062 | 1,755 | 71 | 3,670,211 | 67 |
| 平成 14年 | | 23,784 | 1,982 | 80 | 4,058,183 | 74 |
| 平成 15年 | | 20,033 | 1,669 | 68 | 3,289,569 | 60 |
| 平成 16年 | | 13,746 | 1,146 | 46 | 2,063,172 | 38 |
| 平成 17年 | | 10,454 | 871 | 35 | 1,528,630 | 28 |
| 平成 18年 | | 9,617 | 801 | 32 | 1,411,816 | 26 |
| 平成 19年 | | 6,489 | 541 | 22 | 928,664 | 17 |

(参 考) 用 語 の 定 義

(1) 船員職業紹介関係

①新規求人数

各月中に受理した新規の求人申込みの人数をいう。

②新規求職数

各月中に受理した新規の求職申込みの人数をいう。

③月間有効求人数

前月から繰越された未済求人数と本月における新規求人数の合計をいう。

④月間有効求職数

前月から繰越された未済求職数と本月における新規求職数の合計をいう。

⑤成立数

各月中に運輸局の紹介により雇用関係が新たに成立した人数をいう。

⑥月末未済求人数

各月末において求人申込みを受理した日から30日を経過したもの及び紹介期限を過ぎたものを除く有効な求人数から、本月の成立数及び求人取消数（運輸局の紹介以外の方法で船員を充足した場合を含む。）を差し引いた数をいう。

⑦月末未済求職数

各月末において求職申込みを受理した日から30日を経過したもの及び紹介期限を過ぎたものを除く有効な求職数から、本月の成立数及び求職取消数（運輸局の紹介以外で就職した場合を含む。）及び有効な求職申込みとは認め難いものの数を差し引いた数をいう。

(2) 失業保険関係

①失業保険金支給延件数

各月中に失業保険金を支給した延件数をいう。

②初回受給者数

各月中に失業後初めて失業保険金を受給した者の数をいう。

③受給者実数

各月中に失業保険金を支給した者の数をいう。（同一人に失業保険金を支給した場合は、その日数又は回数に多少にかかわらず、1人として算入する。）

(3) 各指数の算出方法

$$\text{① 有効求人倍率} = \frac{\text{月間有効求人数}}{\text{月間有効求職数}}$$

$$\text{② 就職率(\%)} = \frac{\text{成立数}}{\text{月間有効求職数}}$$

$$\text{③ 充足率(\%)} = \frac{\text{成立数}}{\text{月間有効求人数}}$$

$$\text{④ 対前年増減率(\%)} = \frac{\text{(本年取扱実数 - 前年取扱実数)}}{\text{前年取扱実数}}$$