



## 観光統計

平成26年7月1日  
観光庁

## 宿泊旅行統計調査(平成25年1月～12月)

～平成25年の年間値(確定値)延べ宿泊者数の伸び率は、6.3%～

- 平成25年の年間(確定)の延べ宿泊者数は約4億6,721万人泊で、対前年比+6.3%と、昨年の伸び率+5.3%に続き、2年連続で5%超の高い伸び率であった。
- その内、外国人延べ宿泊者数は3,351万人泊で、対前年比+27.4%と大きく伸びた。
- 国籍(出身地)別外国人延べ宿泊者数の伸び率をみると、タイ(前年比+76.2%)、台湾(同+62.8%)、香港(同+57.8%)、マレーシア(同+54.4%)等が、大幅に拡大した。
- 客室稼働率を施設タイプ別で見ると、シティホテル75.7%、ビジネスホテル69.5%であった。ビジネスホテルは、調査開始以来最も高い値であった。

## 問い合わせ先

観光庁観光戦略課 森(内線27-211)

観光戦略課調査室 山本、高橋、梶原

TEL 03-5253-8111(内線 27-214、27-217)

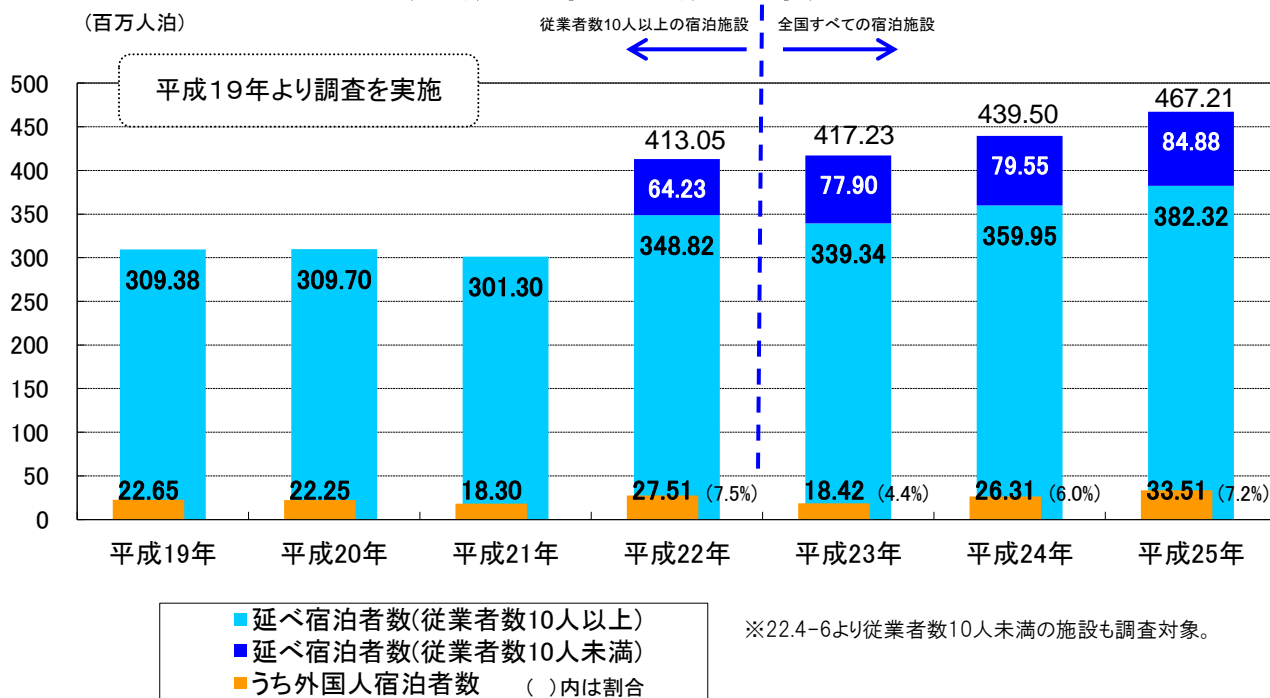
03-5253-8325(直通)

FAX 03-5253-1563

# 平成25年(年間)分の集計結果の概要

- 延べ宿泊者数は4億6,721万人(対平成24年比+6.3%)で、その内外国人は3,351万人。
- 延べ宿泊者全体に占める外国人の割合は7.2%で、昨年に比べ1.2ポイント増。

## 1. 年別延べ宿泊者数、うち外国人延べ宿泊者数の推移 (平成19年～平成25年)



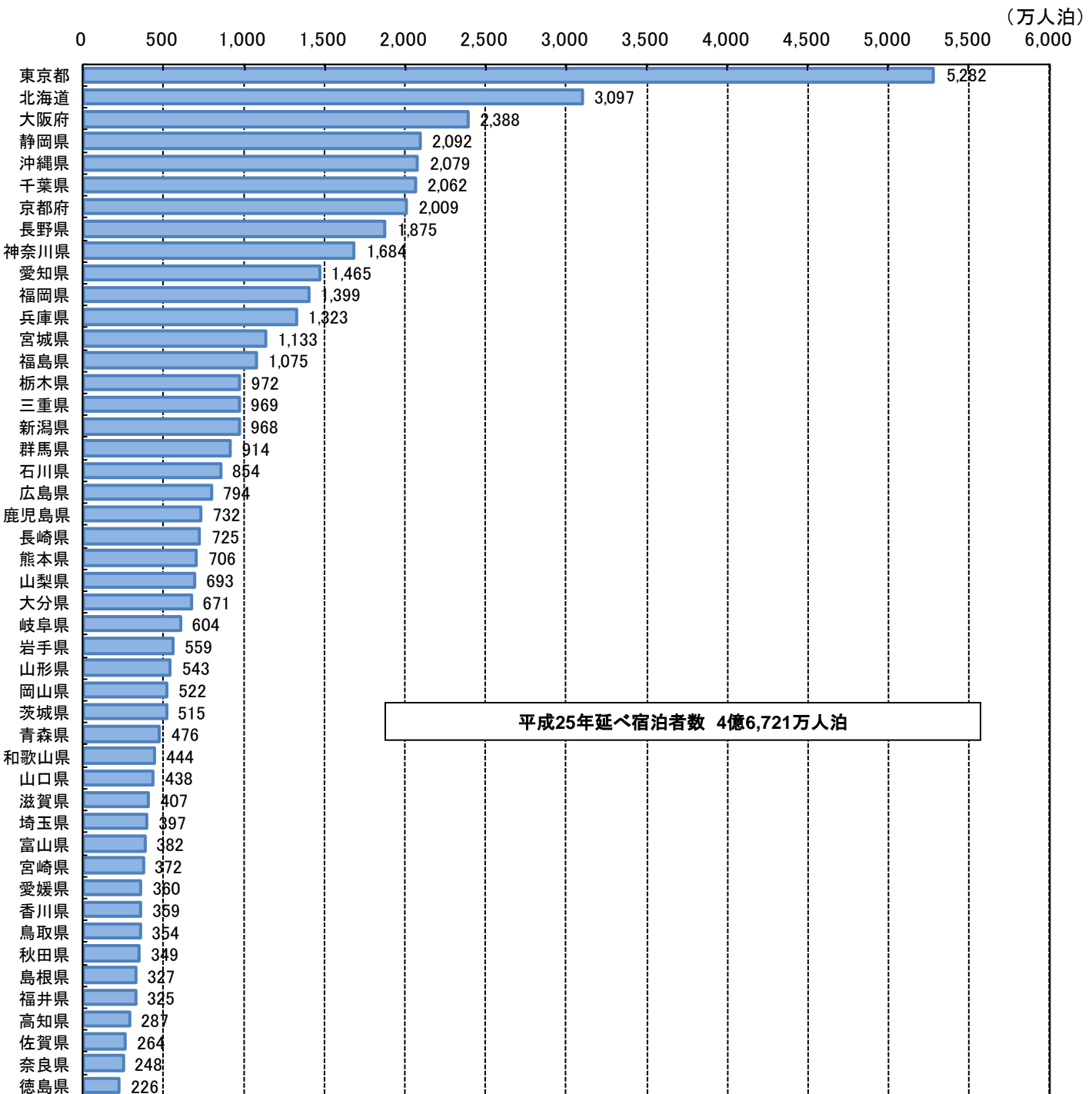
## 2. 都道府県別

### (1) 都道府県別延べ宿泊者数(平成25年1月～12月)

施設所在地	延べ宿泊者数	前年比	施設所在地	延べ宿泊者数	前年比
全国	467,207,970	6.3%	三重県	9,686,440	16.2%
北海道	30,970,470	8.3%	滋賀県	4,074,590	-3.4%
青森県	4,759,730	4.7%	京都府	20,087,510	23.7%
岩手県	5,590,690	-14.2%	大阪府	23,881,430	2.3%
宮城県	11,334,990	12.9%	兵庫県	13,226,080	7.1%
秋田県	3,493,090	0.9%	奈良県	2,480,220	11.2%
山形県	5,430,680	-2.3%	和歌山県	4,441,600	3.7%
福島県	10,748,340	1.5%	鳥取県	3,540,280	23.6%
茨城県	5,154,170	1.1%	島根県	3,274,100	24.6%
栃木県	9,717,140	-0.5%	岡山県	5,216,680	11.8%
群馬県	9,138,510	9.0%	広島県	7,942,310	-3.4%
埼玉県	3,974,240	6.4%	山口県	4,379,090	2.0%
千葉県	20,624,550	6.7%	徳島県	2,256,720	24.0%
東京都	52,824,060	7.4%	香川県	3,585,200	1.0%
神奈川県	16,840,830	-2.3%	愛媛県	3,599,020	-5.2%
新潟県	9,676,970	-5.2%	高知県	2,873,700	-7.0%
富山県	3,821,370	5.6%	福岡県	13,986,570	2.3%
石川県	8,538,570	17.9%	佐賀県	2,637,180	6.2%
福井県	3,250,950	-8.1%	長崎県	7,254,700	9.4%
山梨県	6,928,770	-1.3%	熊本県	7,057,610	-0.4%
長野県	18,750,560	2.5%	大分県	6,711,060	9.6%
岐阜県	6,042,480	3.6%	宮崎県	3,716,050	2.4%
静岡県	20,923,330	3.1%	鹿児島県	7,322,530	6.6%
愛知県	14,653,230	9.1%	沖縄県	20,789,590	33.4%

## (2) 都道府県別延べ宿泊者数(平成25年1月～12月)

○ 都道府県別延べ宿泊者数は、東京都が最多、第2位が北海道、第3位が大阪府、第4位が静岡県、第5位が沖縄県であり、上位5都道府県の全国でのシェアは3割超。



### 3. 外国人延べ宿泊者数

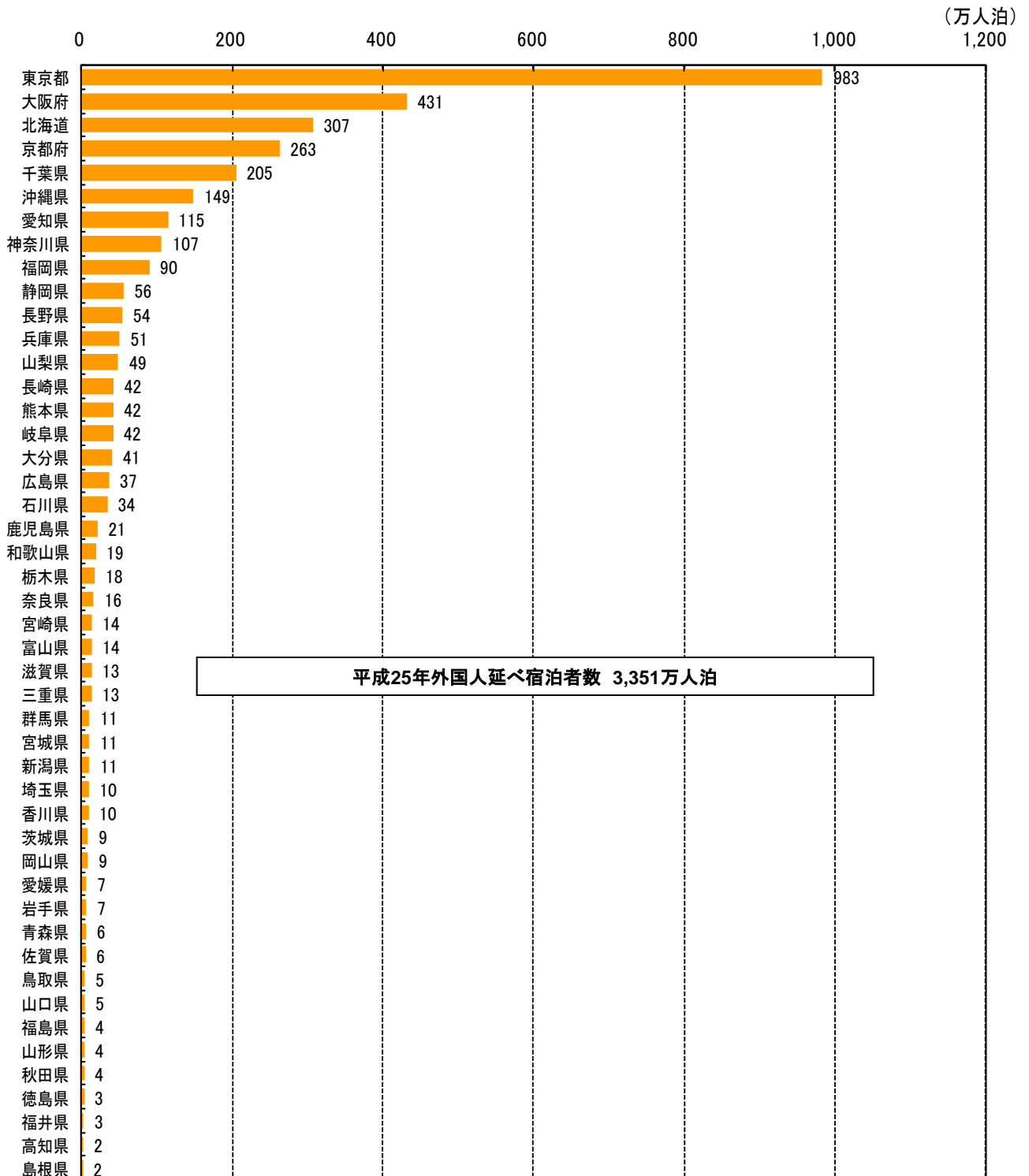
(1) 都道府県別外国人延べ宿泊者数(平成25年1月～12月)

○外国人延べ宿泊者数は3,351万人泊(前年比+27.4%)。

施設所在地	延べ宿泊者数	前年比	施設所在地	延べ宿泊者数	前年比
全国	33,511,380	27.4%	三重県	130,890	38.3%
北海道	3,069,750	52.6%	滋賀県	131,880	15.7%
青森県	62,480	47.3%	京都府	2,625,880	13.9%
岩手県	65,320	42.0%	大阪府	4,314,500	41.0%
宮城県	106,600	18.0%	兵庫県	507,030	43.3%
秋田県	36,140	31.0%	奈良県	164,570	57.8%
山形県	37,410	16.3%	和歌山県	187,100	60.0%
福島県	41,830	12.4%	鳥取県	46,850	18.6%
茨城県	88,490	-0.6%	島根県	18,980	5.9%
栃木県	178,960	67.4%	岡山県	85,970	9.0%
群馬県	108,930	57.3%	広島県	365,800	-8.8%
埼玉県	97,570	10.6%	山口県	46,230	-4.0%
千葉県	2,049,880	14.2%	徳島県	32,310	-28.3%
東京都	9,830,950	18.6%	香川県	95,830	122.4%
神奈川県	1,067,440	15.5%	愛媛県	67,020	7.0%
新潟県	106,510	10.0%	高知県	24,820	-26.2%
富山県	136,290	45.0%	福岡県	900,040	18.6%
石川県	340,380	78.8%	佐賀県	55,550	35.6%
福井県	30,360	14.3%	長崎県	424,980	1.5%
山梨県	492,230	27.1%	熊本県	421,320	29.3%
長野県	543,090	88.4%	大分県	409,640	32.0%
岐阜県	416,740	60.2%	宮崎県	136,990	-10.6%
静岡県	559,740	13.3%	鹿児島県	214,810	25.9%
愛知県	1,147,560	21.5%	沖縄県	1,487,750	90.4%

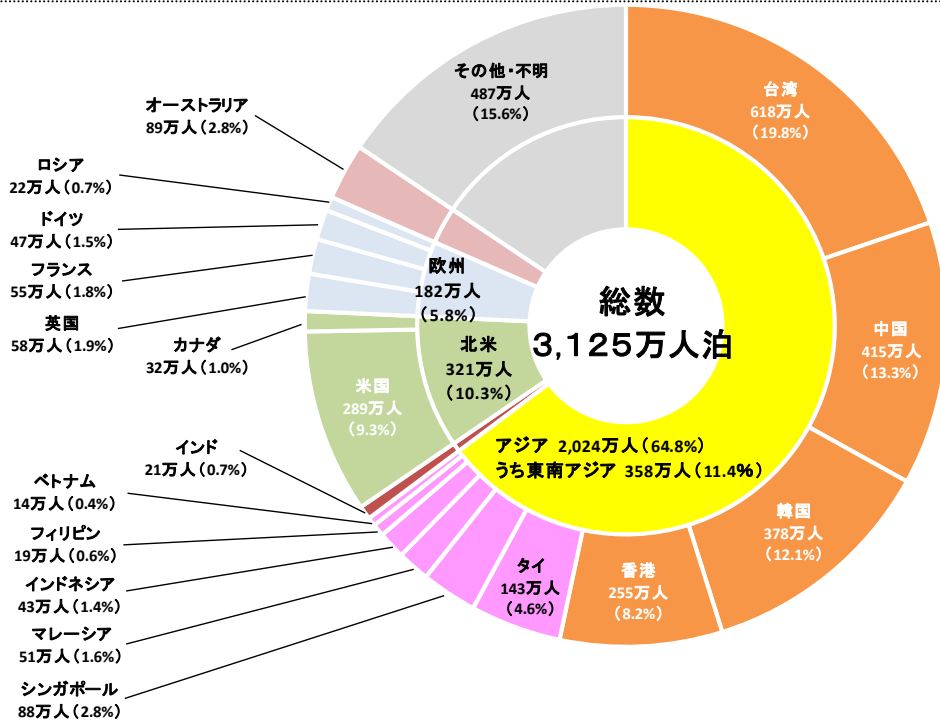
## (2) 都道府県別外国人延べ宿泊者数(平成25年1月～12月)

○都道府県別外国人延べ宿泊者数は、東京都が最多、第2位が大阪府、第3位が北海道、第4位が京都府、第5位が千葉県であり、上位5都道府県の全国でのシェアは6割強。



### (3) 国籍(出身地)別外国人延べ宿泊者数(平成25年1月~12月)

- タイ(前年比+76.2%)、台湾(同+62.8%)、香港(同+57.8%)、マレーシア(同+54.4%)等が、大幅に拡大。
- 国籍(出身地)別外国人延べ宿泊者数は第1位が台湾、第2位が中国、第3位が韓国で、上位3カ国(地域)で全体の4割強。

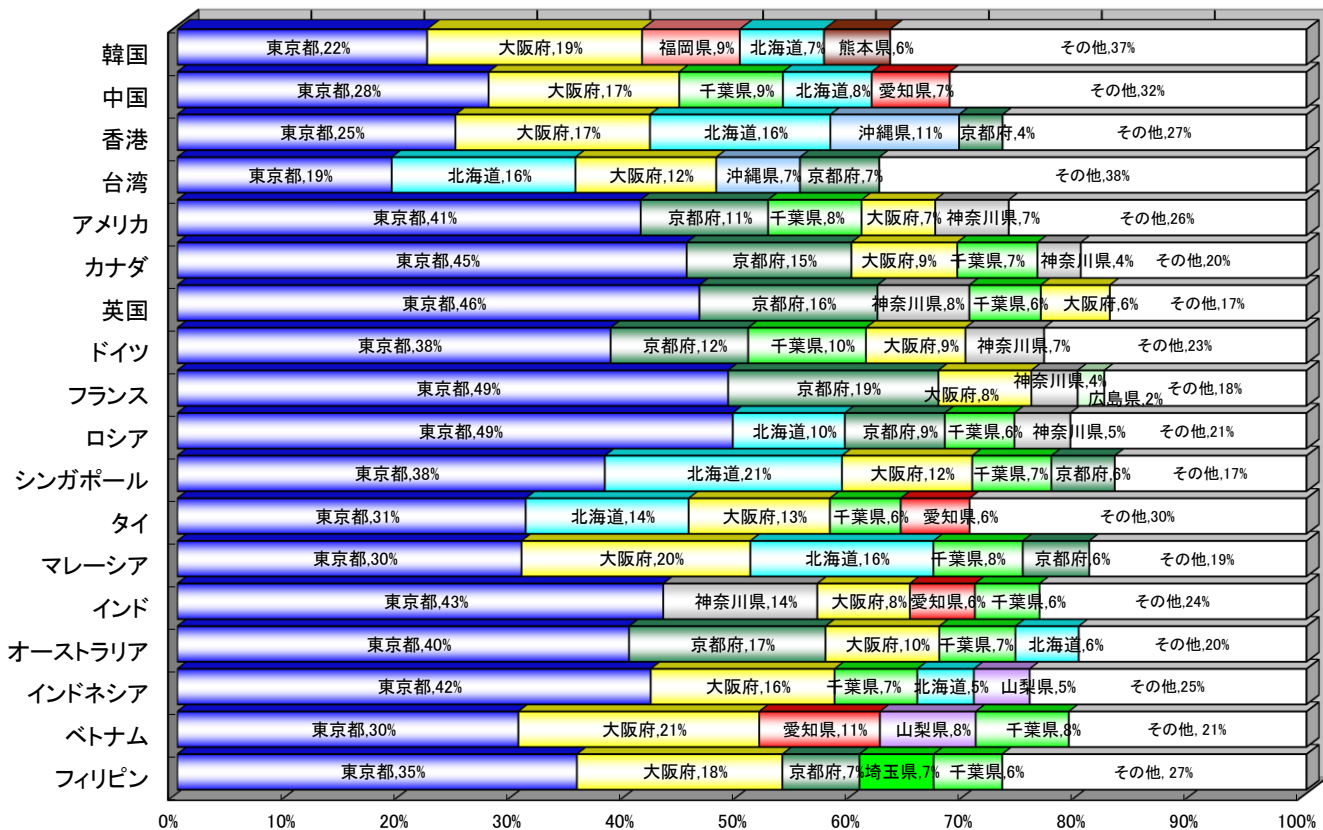


国籍(出身地)別外国人延べ宿泊者数 順位、シェア、前年比

順位	国籍(出身地)	合計		前年比
		(万人泊)	シェア	
第1位	台湾	618	19.8%	62.8%
第2位	中国	415	13.3%	2.7%
第3位	韓国	378	12.1%	30.8%
第4位	アメリカ	289	9.3%	16.8%
第5位	香港	255	8.2%	57.8%
第6位	タイ	143	4.6%	76.2%
第7位	オーストラリア	89	2.8%	32.4%
第8位	シンガポール	88	2.8%	41.8%
第9位	英国	58	1.9%	18.6%
第10位	フランス	55	1.8%	33.7%
第11位	マレーシア	51	1.6%	54.4%
第12位	ドイツ	47	1.5%	20.3%
第13位	インドネシア	43	1.4%	—
第14位	カナダ	32	1.0%	21.5%
第15位	ロシア	22	0.7%	26.6%
第16位	インド	21	0.7%	23.5%
第17位	フィリピン	19	0.6%	—
第18位	ベトナム	14	0.4%	—
	その他	336	10.7%	-9.1%
	合計	3125	100.0%	31.2%

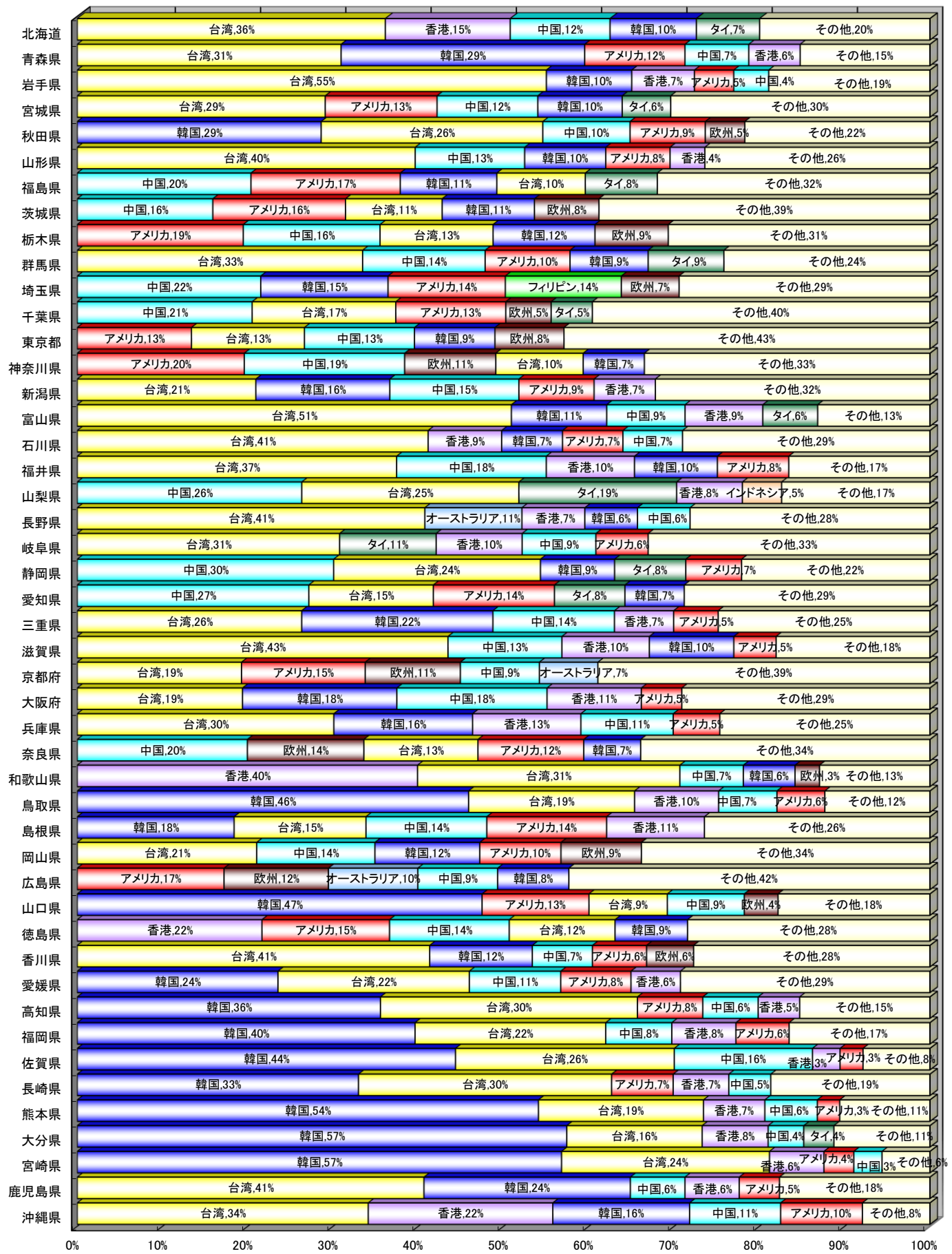
※平成25年第1四半期調査より、インドネシアを追加  
 ※平成25年第2四半期調査より、フィリピン、ベトナムを追加  
 ※従業者数10人以上の施設に対する調査から作成

#### (4) 国籍(出身地)別、都道府県外国人延べ宿泊者構成比 (上位5都道府県)(平成25年1月～12月)



※従業者数10人以上の施設に対する調査から作成  
 ※ベトナム、フィリピンは4月～12月の実績

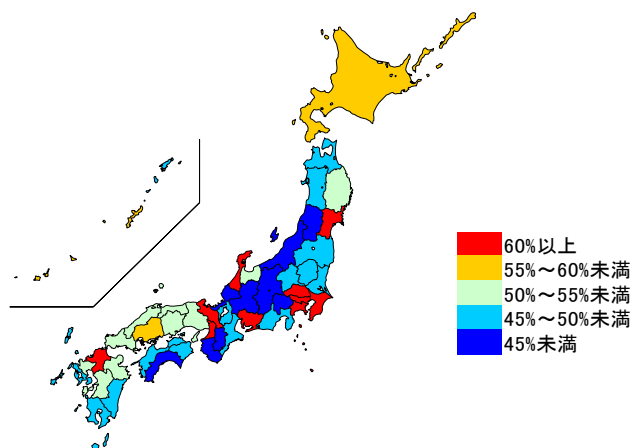
# (5) 都道府県別・国籍(出身地)別外国人延べ宿泊者構成比 (上位5国籍)(平成25年1月~12月)



※ 欧州はドイツ・英国・フランスの3カ国  
 ※ 従業者数10人以上の施設に対する調査から作成



### 3. 客室稼働率



(左、単位：％、右：宿泊施設タイプ別の都道府県順位)

	旅館		リゾートホテル		ビジネスホテル		シティホテル		会社・団体の宿泊所	
全国	33.7		52.3		69.5		75.7		30.6	
北海道	44.0	4	43.4	28	66.9	21	69.3	19	38.0	9
青森県	33.6	23	41.0	34	66.5	23	50.8	45	14.7	40
岩手県	45.1	3	36.0	40	66.8	22	67.4	24	66.6	1
宮城県	46.5	2	44.4	26	78.7	4	69.1	20	23.4	27
秋田県	30.8	30	43.2	30	60.4	38	62.2	36	22.5	29
山形県	30.4	31	36.6	39	68.0	16	61.9	38	29.5	19
福島県	31.1	28	35.2	42	79.2	3	72.3	12	19.9	34
茨城県	23.8	42	52.3	15	60.7	37	64.0	30	14.5	41
栃木県	36.5	16	43.4	28	65.4	25	57.2	43	28.7	20
群馬県	42.5	5	43.6	27	61.0	36	63.9	31	37.3	10
埼玉県	23.8	42	33.0	45	75.5	7	73.4	10	18.9	35
千葉県	29.6	37	80.6	1	71.5	8	78.1	6	21.8	32
東京都	34.8	21	69.4	3	82.7	1	85.0	1	62.6	2
神奈川県	40.7	8	62.8	5	77.8	6	79.6	5	33.9	13
新潟県	23.4	44	30.1	46	62.9	30	62.1	37	53.0	5
富山県	30.4	31	46.9	24	62.6	31	70.6	16	35.8	11
石川県	60.2	1	50.2	21	66.0	24	70.7	15	45.7	6
福井県	21.1	46	40.6	35	55.2	44	46.4	47	21.9	31
山梨県	30.4	31	53.8	14	64.6	27	71.6	14	15.9	38
長野県	22.5	45	38.0	37	64.1	28	72.2	13	23.6	26
岐阜県	33.6	23	52.0	17	59.1	39	58.3	41	24.8	25
静岡県	39.2	12	51.2	19	61.6	35	63.2	33	27.8	21
愛知県	30.0	35	42.6	32	67.7	18	77.4	7	39.6	7
三重県	31.0	29	50.5	20	67.6	19	68.3	22	22.4	30
滋賀県	37.5	15	54.5	13	56.8	42	70.1	17	17.4	37
京都府	41.7	6	56.9	11	80.7	2	82.9	2	55.6	4
大阪府	40.1	10	79.5	2	78.6	5	82.5	3	31.9	15
兵庫県	35.3	19	51.4	18	68.2	14	73.3	11	30.3	18
奈良県	25.8	41	55.4	12	68.6	13	74.9	9	33.9	13
和歌山県	35.1	20	42.8	31	54.9	45	64.7	27	27.5	22
鳥取県	39.2	12	33.9	44	68.7	11	69.6	18	0.0	46
島根県	38.2	14	29.7	47	71.2	9	62.3	35	57.1	3
岡山県	33.5	26	34.7	43	68.0	16	58.8	40	10.6	43
広島県	29.9	36	52.1	16	68.1	15	80.8	4	21.5	33
山口県	33.6	23	49.8	22	62.2	33	58.3	41	9.8	44
徳島県	27.0	40	42.3	33	59.1	39	56.3	44	23.2	28
香川県	31.8	27	57.1	9	52.6	47	62.4	34	35.0	12
愛媛県	41.7	6	35.8	41	58.9	41	64.1	29	25.1	24
高知県	29.1	38	44.6	25	54.9	45	61.6	39	11.5	42
福岡県	20.7	47	57.9	8	70.2	10	75.9	8	39.4	8
佐賀県	40.5	9	47.5	23	65.0	26	48.4	46	8.6	45
長崎県	35.5	18	57.1	9	67.5	20	64.6	28	30.4	17
熊本県	36.3	17	59.2	7	63.5	29	68.9	21	25.4	23
大分県	39.7	11	61.9	6	61.7	34	65.8	25	31.2	16
宮崎県	28.5	39	39.5	36	56.0	43	63.8	32	0.0	46
鹿児島県	33.8	22	38.0	37	62.4	32	64.9	26	14.8	39
沖縄県	30.2	34	66.1	4	68.7	11	68.2	23	17.8	36

※各都道府県で、客室稼働率が最も大きい宿泊施設タイプを色付けした。  
また、宿泊施設タイプ別に見たとき、客室稼働率が最も大きかった都道府県を赤線で囲んでいる。

# 調査の概要

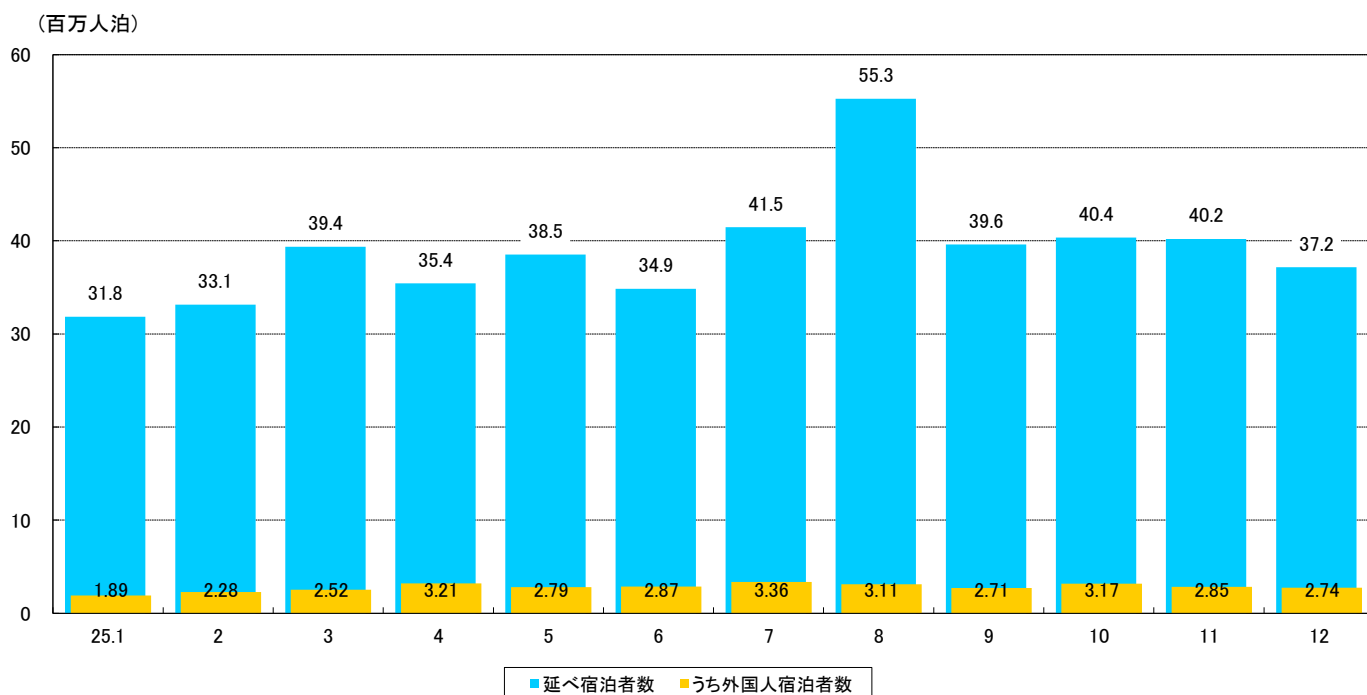
1. 調査対象期間 平成25年1月～12月の12ヶ月間

2. 調査施設 全国のホテル、旅館、簡易宿所、会社・団体の宿泊所などの宿泊施設

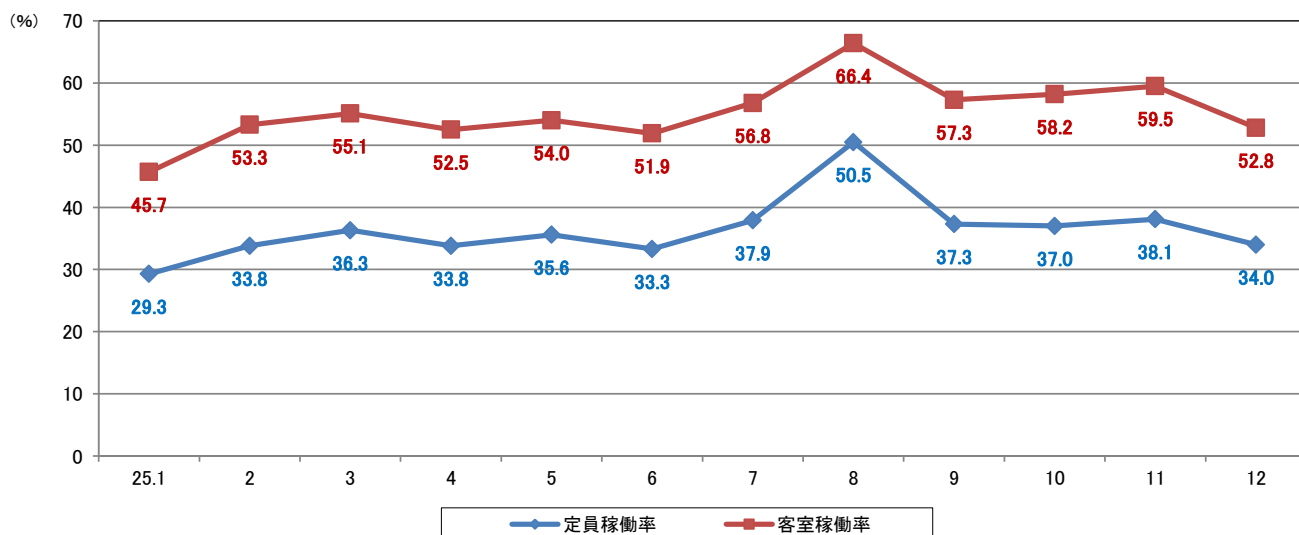
	1-3月	4-6月	7-9月	10-12月
全宿泊施設数	50,929			
調査施設数	16,863	16,012	16,684	16,809
回収率(全体)	69.6%	67.8%	65.7%	64.0%

## 3. 調査結果の推移

①月別延べ宿泊者数、うち外国人延べ宿泊者数の推移(平成25年1月～12月)



②定員稼働率、客室稼働率の推移(平成25年1月～12月)



# 宿泊旅行統計調査の活用における留意点

平成22年第2四半期(4～6月調査)から、従業者数10人未満の施設も調査対象となりました。

調査結果をご活用の際はご注意ください。

## ● 遡及推計(確定値)とは

・1月1日現在の施設数を母集団施設数として1年間固定させ推計を行う四半期毎公表の暫定値とは違い、月毎の開業・廃業等を反映させた月毎の母集団施設数を基に推計を行ったものが遡及推計(確定値)です。

## ● 平成22年遡及推計の特徴

・平成22年第2四半期調査より調査対象を拡充しており、基本とする母集団施設数は拡充後の第2四半期のものです。また、第1四半期には調査対象外であった従業者数10人未満の宿泊施設等についての数値は一部参考値以外は推計を行っておりません。経年比較等する場合には、従業者区分等にご注意下さい。

## ● 母集団施設数について

・平成21年(確定値)第1四半期:従業者数10人以上の施設(約1万施設)

・平成22年(確定値)第1四半期以降:従業者数10人以上の施設(約1.2万施設)

※従業者数10人以上の施設でも、平成21年確定値と平成22年確定値の母集団数には差があります。比較する際には、第1表をご確認頂く等、ご注意ください。

## 調査対象拡充の概要

### 1. 平成22年第1四半期以前の調査

#### (1) 調査対象施設

平成16年度事業所・企業データベース(総務省)を基に、国土交通省観光庁で補正を加えた名簿から抽出した、全国の従業者数10人以上のホテル、旅館、簡易宿所の宿泊施設

#### (2) 集計結果

全国の従業者数10人以上の宿泊施設における延べ宿泊者数等の推計値

### 2. 平成22年第2四半期以降の調査

#### (1) 調査対象施設

統計法第27条に規定する事業所母集団データベース(総務省)を基に、国土交通省観光庁で補正を加えた名簿から抽出した、全国のホテル、旅館、簡易宿所、会社・団体の宿泊所などの宿泊施設

調査施設については、従業者数に応じて以下のとおり

- 従業者数10人以上の事業所 : 全数(悉皆)調査
- 従業者数5人～9人の事業所 : 1/3を無作為に抽出してサンプル調査
- 従業者数0人～4人の事業所 : 1/9を無作為に抽出してサンプル調査

#### (2) 集計結果

全国のすべての宿泊施設における延べ宿泊者数等の推計値

## ● 宿泊旅行統計調査の詳細データについて

<宿泊旅行統計調査>の詳細データについては、下記ホームページに掲載しています。

国土交通省観光庁ホームページ

<http://www.mlit.go.jp/kankocho/>

観光庁

情報・資料 統計情報

宿泊旅行統計調査

(宿泊旅行統計ホームページ)