

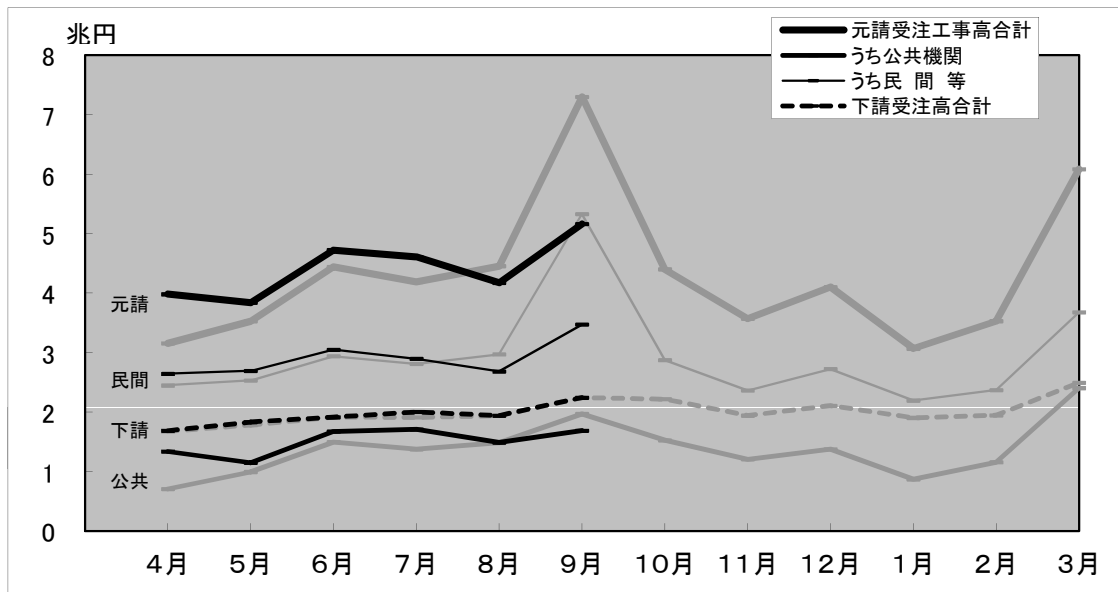
建設工事受注動態統計調査報告

平成26年9月分

Monthly Report on

Current Survey of Orders Received for Construction

受注高の推移(平成26年度)



(グラフ中の淡色の線は、平成25年度の推移)

平成25年4月分より新しい推計方法による値を公表しています。
詳細については別紙をご覧ください。

(参照URL) http://www.mlit.go.jp/toukeijouhou/chojou/gaiyo_b1t2.html

なお、平成24年1月から平成25年3月までの復元値については、従来の推計方法によって公表してきた値でなく、新しい推計方法を取った場合の値を仮に試算したものを用いています。

10月分は12月10日公表予定

※問い合わせ先

国土交通省 総合政策局 建設経済統計調査室
電 話 代表:03-5253-8111
担当者 秋 田(課長補佐) 内線 28-621
市 毛(係 長) 内線 28-622
中 尾(主 任) 内線 28-623

建設工事受注動態統計調査報告（平成26年9月分）

受注高

9月の受注高は7兆4,026億円で、前年同月比22.4%減少した。うち元請受注高は5兆1,609億円で、同29.3%減少し、下請受注高は2兆2,417億円で、同0.1%減少した。

元請受注高のうち公共機関からの受注高は1兆6,887億円で、同14.2%減少した。民間等からの受注高は3兆4,722億円で、消費税率引き上げ前の駆け込み需要の影響が大きかった前年同月と比較すると、同34.8%減少したが、このような影響のない前々年同月と比べると2.3%減少した。

注1) 下請受注高は、2次下請以下も含む。

注2) 四捨五入により億円単位の値としたため、各項目の合計は必ずしも総計と一致しない。

1. 受注高

9月の受注高は、7兆4,026億円。

・前年同月比 22.4%減、2か月連続の減少。

1) 元・下請別 (資料編, 表I-1参照)

元請受注高は、5兆1,609億円。(前年同月比 29.3%減, 2か月連続の減少)

下請受注高は、2兆2,417億円。(同 0.1%減, 3か月ぶりの減少)

2) 業種別 (資料編, 表I-2参照)

総合工事業は、4兆8,302億円。(同 29.6%減, 2か月連続の減少)

職別工事業は、8,311億円。(同 1.5%減, 4か月ぶりの減少)

設備工事業は、1兆7,413億円。(同 5.4%減, 2か月連続の減少)

2. 元請受注高

9月の元請受注高は、5兆1,609億円。

・前年同月比 29.3%減, 2か月連続の減少。

1) 発注者別 (資料編, 表I-1参照)

公共機関からは、1兆6,887億円。(同 14.2%減)

民間等からは、3兆4,722億円。(同 34.8%減, 2か月連続の減少)

2) 工事種類別 (資料編, 表I-1参照)

土木工事は、1兆5,954億円。(同 2.8%減, 2か月連続の減少)

建築工事は、3兆281億円。(同 40.2%減, 2か月連続の減少)

機械装置等工事は、5,374億円。(同 9.6%減, 2か月連続の減少)

※ 建築工事には建築設備工事を含む。

3) 業種別 (資料編, 表I-2参照)

総合工事業は、3兆9,089億円。(同 35.0%減, 2か月連続の減少)

職別工事業は、2,595億円。(同 14.4%増, 4か月連続の増加)

設備工事業は、9,925億円。(同 6.0%減, 2か月連続の減少)

建設工事受注動態統計調査報告（平成26年9月分）

公共機関からの受注工事（1件500万円以上の工事）

9月の公共機関からの受注工事額は1兆5,921億円で、前年同月比15.8%減少した。うち「国の機関」からは4,279億円で、同29.9%減少し、「地方の機関」からは1兆1,642億円で、同9.1%減少した。

9月の公共機関からの受注工事額は、1兆5,921億円。

・前年同月比 15.8%減、2か月連続の減少。

1. 発注機関別（資料編、表Ⅱ-1参照）

1) 国の機関

「国の機関」からの受注工事額は、4,279億円であった。

・前年同月比 29.9%減、2か月連続の減少。

- ① 国は、3,000億円。（同 0.0%増、先月の減少から再び増加）
- ② 独立行政法人は、388億円。（同 62.9%減、4か月ぶりの減少）
- ③ 政府関連企業等は、891億円。（同 56.7%減、7か月ぶりの減少）

2) 地方の機関

「地方の機関」からの受注工事額は、1兆1,642億円であった。

・前年同月比 9.1%減、2か月連続の減少。

- ① 都道府県は、4,960億円。（同 1.6%減、16か月ぶりの減少）
- ② 市区町村は、5,131億円。（同 18.2%減、2か月連続の減少）
- ③ 地方公営企業は、1,321億円。（同 13.1%増、2か月連続の増加）
- ④ その他は、230億円。（同 31.0%減、3か月連続の減少）

2. 工事分類別（資料編、表Ⅱ-2.1参照）

工事分類別にみると、受注工事額の多いのは「道路工事」4,458億円、「教育・病院」2,154億円、「治山・治水」2,151億円であった。

3. 発注機関別・工事分類別（資料編、表Ⅱ-2.1参照）

発注機関別・工事分類別にみると、受注工事額の多いのは、都道府県の「道路工事」1,680億円、都道府県の「治山・治水」1,353億円、市区町村の「教育・病院」1,279億円であった。

建設工事受注動態統計調査報告（平成26年9月分）

民間等からの受注工事

1. 建築工事・建築設備工事（1件5億円以上の工事）

9月の建築工事・建築設備工事の受注工事額は8,276億円で、消費税率引き上げ前の駆け込み需要の影響が大きかった前年同月と比較すると、52.8%減少したが、このような影響のない前々年同月と比べると37.5%増加した。

9月の建築工事・建築設備工事の受注工事額は、8,276億円。

・前年同月比 52.8%減，2か月連続の減少。

1) 発注者別（資料編，表Ⅲ－1. 1）参照）

- ① 農林漁業は、0億円。（同 100.0%減，先月の増加から再び減少）
- ② 鉱業，採石業，砂利採取業，建設業は，16億円。（同 78.8%減，2か月連続の減少）
- ③ 製造業は，1,593億円。（同 9.1%減，2か月連続の減少）
- ④ 電気・ガス・熱供給・水道業は，362億円。（同 220.8%増，3か月ぶりの増加）
- ⑤ 運輸業，郵便業は，1,041億円。（同 8.5%増，3か月ぶりの増加）
- ⑥ 情報通信業は，39億円。（同 85.4%減，6か月ぶりの減少）
- ⑦ 卸売業，小売業は，538億円。（同 27.1%減，先月の増加から再び減少）
- ⑧ 金融業，保険業は，480億円。（同 24.4%増，先月の減少から再び増加）
- ⑨ 不動産業は，2,764億円。（同 31.4%減，先月の増加から再び減少）
- ⑩ サービス業は，1,360億円。（同 84.3%減，2か月連続の減少）
- ⑪ その他は，82億円。（同 77.5%減，4か月連続の減少）

2) 工事種類別（資料編，表Ⅲ－2参照）

工事種類別にみると，受注工事額の多いのは「事務所」2,329億円，「住宅」2,161億円，「工場・発電所」1,433億円であった。

3) 発注者別・工事種類別（資料編，表Ⅲ－2参照）

発注者別・工事種類別にみると，受注工事額の多いのは，不動産業の「住宅」2,055億円，製造業の「工場・発電所」1,006億円，運輸業，郵便業の「事務所」666億円であった。

注) 日本標準産業分類の改訂（第12回改訂）に準拠し，発注者分類の名称を平成20年4月分から変更を行った。

○鉱業，建設業 → 鉱業，採石業，砂利採取業，建設業 ○運輸業 → 運輸業，郵便業
○卸売・小売業 → 卸売業，小売業 ○金融・保険業 → 金融業，保険業

建設工事受注動態統計調査報告（平成26年9月分）

民間等からの受注工事（つづき）

2. 土木工事及び機械装置等工事（1件500万円以上の工事）

9月の土木工事及び機械装置等工事の受注工事額は5,571億円で、消費税率引き上げ前の駆け込み需要の影響が大きかった前年同月と比較すると、3.8%減少したが、このような影響のない前々年同月と比べると9.0%増加した。

9月の土木工事及び機械装置等工事の受注工事額は、5,571億円。

・前年同月比 3.8%減、2か月連続の減少。

1) 発注者別（資料編、表Ⅲ－1. 2）参照）

- ① 農林漁業は、22億円。（同 55.4%増、先月の減少から再び増加）
- ② 鉱業、採石業、砂利採取業、建設業は、117億円。（同 1.4%増、4か月ぶりの増加）
- ③ 製造業は、1,700億円。（同 38.8%増、3か月連続の増加）
- ④ 電気・ガス・熱供給・水道業は、1,815億円。（同 3.3%増、先月の減少から再び増加）
- ⑤ 運輸業、郵便業は、876億円。（同 7.5%増、2か月連続の増加）
- ⑥ 情報通信業は、253億円。（同 25.5%減、7か月連続の減少）
- ⑦ 卸売業、小売業は、63億円。（同 58.9%減、6か月連続の減少）
- ⑧ 金融業、保険業は、23億円。（同 57.0%減、7か月連続の減少）
- ⑨ 不動産業は、127億円。（同 41.4%減、4か月連続の減少）
- ⑩ サービス業は、509億円。（同 42.2%減、3か月ぶりの減少）
- ⑪ その他は、65億円。（同 70.4%減、8か月連続の減少）

2) 工事種類別（資料編、表Ⅲ－2参照）

工事種類別にみると、受注工事額の多いのは「機械装置等工事」2,550億円、「鉄道工事」718億円、「その他の土木工事」687億円であった。

3) 発注者別・工事種類別（資料編、表Ⅲ－2参照）

発注者別・工事種類別にみると、受注工事額の多いのは、製造業の「機械装置等工事」1,430億円、運輸業、郵便業の「鉄道工事」717億円、電気・ガス・熱供給・水道業の「機械装置等工事」649億円であった。

注) 日本標準産業分類の改訂（第12回改訂）に準拠し、発注者分類の名称を平成20年4月分から変更を行った。

○鉱業、建設業 → 鉱業、採石業、砂利採取業、建設業 ○運輸業 → 運輸業、郵便業
○卸売・小売業 → 卸売業、小売業 ○金融・保険業 → 金融業、保険業

I-1. 工事種類別受注高時系列表

(単位：百万円)

	受注高合計														元請受注高						下請受注高					
	土木工事			建築工事・ 建築設備 工事			機械装置等 工事			公共機関からの受注工事			民間等からの受注工事			土木工事			建築工事・ 建築設備 工事			機械装置等 工事				
H24年度	68,908,532	19,308,452	42,146,704	7,453,375	46,089,656	12,977,543	28,174,910	4,937,203	13,621,643	8,824,763	3,688,009	1,108,870	32,468,013	4,152,779	24,486,901	3,828,333	22,818,877	6,330,910	13,971,794	2,516,173						
H25年度	75,890,454	22,430,098	46,056,960	7,403,395	51,810,711	15,228,409	31,716,912	4,865,390	16,576,200	10,458,708	4,792,271	1,325,222	35,234,510	4,769,701	26,924,641	3,540,168	24,079,743	7,201,689	14,340,048	2,538,005						
H25. 4~H25. 9	38,527,916	10,762,035	24,119,309	3,646,572	27,060,540	7,316,293	17,337,332	2,406,914	8,031,924	4,898,984	2,443,190	689,750	19,028,616	2,417,309	14,894,142	1,717,164	11,467,376	3,445,741	6,781,977	1,239,658						
H26. 4~H26. 9	38,107,219	11,653,047	22,795,477	3,658,696	26,484,529	8,073,132	15,870,137	2,541,259	9,050,425	5,827,426	2,537,824	685,174	17,434,104	2,245,706	13,332,313	1,856,085	11,622,691	3,579,915	6,925,339	1,117,436						
H24年	67,197,206	19,154,369	40,742,195	7,300,642	45,245,607	12,914,540	27,457,054	4,874,013	13,569,368	8,801,381	3,722,135	1,045,853	31,676,239	4,113,160	23,734,919	3,828,160	21,951,599	6,239,829	13,285,141	2,426,629						
H25年	75,223,329	21,833,050	46,003,106	7,387,172	51,584,910	14,872,653	31,857,805	4,854,452	16,076,610	10,249,667	4,450,707	1,376,236	35,508,300	4,622,986	27,407,099	3,478,215	23,638,419	6,960,398	14,145,301	2,532,721						
H25. 1~H25. 9	56,885,015	16,116,381	35,257,804	5,510,830	39,513,370	11,134,439	24,753,511	3,625,421	11,966,922	7,640,441	3,315,616	1,010,864	27,546,449	3,493,998	21,437,895	2,614,556	17,371,644	4,981,942	10,504,293	1,885,410						
H26. 1~H26. 9	57,131,443	17,604,441	33,987,825	5,539,176	39,163,160	12,247,034	23,145,422	3,770,704	13,485,013	8,777,924	3,751,815	955,274	25,678,147	3,469,110	19,393,608	2,815,430	17,968,283	5,357,407	10,842,403	1,768,472						
H25. 7-9	22,034,489	5,980,080	13,886,894	2,167,514	15,939,789	4,166,997	10,296,201	1,476,591	4,829,989	2,916,631	1,476,005	437,353	11,109,800	1,250,367	8,820,196	1,039,238	6,094,700	1,813,083	3,590,694	690,923						
H25. 10-12	18,338,315	5,716,670	10,745,303	1,876,342	12,071,539	3,738,214	7,104,295	1,229,031	4,109,688	2,609,226	1,135,091	365,372	7,961,851	1,128,988	5,969,204	863,659	6,266,775	1,978,456	3,641,008	647,311						
H26. 1-3	19,024,223	5,951,394	11,192,349	1,880,481	12,678,631	4,173,902	7,275,285	1,229,445	4,434,588	2,950,498	1,213,990	270,100	8,244,043	1,223,404	6,061,295	959,345	6,345,592	1,777,492	3,917,064	651,036						
H26. 4-6	17,981,600	5,457,418	10,858,407	1,665,775	12,545,303	3,802,381	7,581,043	1,161,879	4,162,266	2,731,644	1,140,604	290,017	8,383,037	1,070,737	6,440,438	871,862	5,436,298	1,655,037	3,277,365	503,896						
H26. 7-9	20,125,619	6,195,629	11,937,069	1,992,921	13,939,226	4,270,751	8,289,095	1,379,381	4,888,159	3,095,782	1,397,220	395,157	9,051,067	1,174,969	6,891,875	984,224	6,186,393	1,924,878	3,647,975	613,540						
平成25年 4月	4,831,829	1,437,241	2,965,576	429,012	3,156,513	911,669	1,979,745	265,099	708,319	514,484	142,884	50,951	2,448,194	397,185	1,836,861	214,148	1,675,316	525,572	985,831	163,912						
5月	5,308,576	1,498,229	3,336,532	473,815	3,526,049	952,336	2,280,293	293,420	995,167	612,390	305,785	76,992	2,530,882	339,946	1,974,508	216,428	1,782,527	545,893	1,056,240	180,395						
6月	6,353,021	1,846,484	3,930,306	576,231	4,438,188	1,285,291	2,781,094	371,804	1,498,449	855,479	518,516	124,454	2,939,739	429,811	2,262,578	247,350	1,914,833	561,193	1,149,212	204,428						
7月	6,100,433	1,781,604	3,765,084	553,745	4,188,992	1,217,209	2,616,827	354,955	1,377,995	840,586	431,763	105,647	2,810,997	376,624	2,185,065	249,309	1,911,441	564,395	1,148,257	198,789						
8月	6,393,367	1,873,946	3,771,469	747,953	4,453,668	1,307,837	2,619,017	526,814	1,482,744	940,161	393,500	149,083	2,970,924	367,677	2,225,516	377,731	1,939,699	566,108	1,152,452	221,139						
9月	9,540,688	2,324,530	6,350,341	865,817	7,297,129	1,641,951	5,060,357	594,822	1,969,250	1,135,884	650,742	182,623	5,327,879	506,066	4,409,615	412,198	2,243,559	682,579	1,289,985	270,995						
10月	6,617,975	2,101,839	3,910,645	605,490	4,400,111	1,395,950	2,621,835	382,326	1,525,915	995,453	395,677	134,784	2,874,196	400,496	2,226,157	247,542	2,217,864	705,890	1,288,811	223,164						
11月	5,513,749	1,721,018	3,210,101	582,630	3,571,956	1,089,520	2,098,969	383,466	1,208,056	757,847	351,814	98,395	2,363,899	331,673	1,747,156	285,071	1,941,794	631,498	1,111,132	199,164						
12月	6,206,591	1,893,812	3,624,556	688,222	4,099,473	1,252,744	2,383,491	463,238	1,375,717	855,925	387,599	132,192	2,723,756	396,819	1,995,891	331,046	2,107,118	641,069	1,241,065	224,984						
平成26年 1月	4,972,100	1,455,200	3,047,403	469,497	3,066,878	858,291	1,931,941	276,645	871,976	546,718	254,805	70,452	2,194,902	311,573	1,677,136	206,193	1,905,223	596,909	1,115,462	192,852						
2月	5,474,942	1,539,448	3,413,431	522,064	3,528,833	1,025,537	2,182,048	321,249	1,158,154	704,630	367,931	85,592	2,370,680	320,906	1,814,116	235,657	1,946,109	513,911	1,231,383	200,815						
3月	8,577,181	2,956,746	4,731,515	888,920	6,082,921	2,290,074	3,161,296	631,551	2,404,459	1,699,150	591,254	114,056	3,678,462	590,924	2,570,042	517,495	2,494,260	666,672	1,570,219	257,369						
平成26年 4月	5,670,147	1,949,503	3,245,668	474,976	3,981,467	1,449,415	2,194,740	337,312	1,338,653	1,086,962	201,660	50,031	2,642,814	362,453	1,993,080	287,281	1,688,681	500,088	1,050,929	137,664						
5月	5,674,109	1,592,390	3,489,160	592,559	3,840,906	1,014,049	2,407,653	419,204	1,148,610	680,054	363,676	104,880	2,692,296	333,995	2,043,977	314,324	1,833,203	578,340	1,081,508	173,355						
6月	6,637,344	1,915,525	4,123,579	598,240	4,722,930	1,338,917	2,978,650	405,363	1,675,003	964,629	575,269	135,106	3,047,927	374,288	2,403,382	270,256	1,914,414	576,608	1,144,928	192,877						
7月	6,609,490	2,071,767	3,911,520	626,202	4,605,718	1,454,231	2,725,964	425,522	1,709,736	1,078,770	498,007	132,959	2,895,982	375,461	2,227,957	292,564	2,003,772	617,536	1,185,556	200,680						
8月	6,113,517	1,808,734	3,690,642	614,141	4,172,577	1,221,166	2,534,991	416,420	1,489,722	899,096	477,292	113,334	2,682,855	322,070	2,057,699	303,086	1,940,940	587,568	1,155,651	197,721						
9月	7,402,612	2,315,127	4,334,907	752,578	5,160,931	1,595,353	3,028,139	537,438	1,688,701	1,117,916	421,921	148,864	3,472,230	477,438	2,606,218	388,574	2,241,681	719,774	1,306,768	215,139						
10月																										
11月																										
12月																										
平成27年 1月																										
2月																										
3月																										

注) 資料編における「I. 受注高」は、建設業者が受注した全ての工事の総受注高である。

I. 受注高の対前年同月比

I-1. 工事種類別受注高前年同月比時系列表

(単位：%)

	受注高合計																													
	元請受注高									公共機関からの受注工事									民間等からの受注工事									下請受注高		
	土木工事	建築工事・ 建築設備 工事	機械装置等 工事	土木工事	建築工事・ 建築設備 工事	機械装置等 工事	土木工事	建築工事・ 建築設備 工事	機械装置等 工事	土木工事	建築工事・ 建築設備 工事	機械装置等 工事	土木工事	建築工事・ 建築設備 工事	機械装置等 工事	土木工事	建築工事・ 建築設備 工事	機械装置等 工事	土木工事	建築工事・ 建築設備 工事	機械装置等 工事									
H24年度	-	-	-	-	-	-	-	-	-	-	-	-	-	-	-	-	-	-	-	-										
H25年度	10.1	16.2	9.3	▲ 0.7	12.4	17.3	12.6	▲ 1.5	21.7	18.5	29.9	19.5	8.5	14.9	10.0	▲ 7.5	5.5	13.8	2.6	0.9										
H25. 4～H25. 9	17.9	24.3	18.0	1.8	24.2	27.4	26.8	1.9	32.2	33.0	28.5	40.6	21.2	17.5	26.5	▲ 8.3	5.1	18.1	0.2	1.6										
H26. 4～H26. 9	▲ 1.1	8.3	▲ 5.5	0.3	▲ 2.1	10.3	▲ 8.5	5.6	12.7	19.0	3.9	▲ 0.7	▲ 8.4	▲ 7.1	▲ 10.5	8.1	1.4	3.9	2.1	▲ 9.9										
H24年	-	-	-	-	-	-	-	-	-	-	-	-	-	-	-	-	-	-	-	-										
H25年	11.9	14.0	12.9	1.2	14.0	15.2	16.0	▲ 0.4	18.5	16.5	19.6	31.6	12.1	12.4	15.5	▲ 9.1	7.7	11.5	6.5	4.4										
H25. 1～H25. 9	15.3	16.3	16.8	4.1	18.3	17.2	21.5	3.0	20.2	19.3	18.1	35.0	17.6	12.9	22.0	▲ 5.6	8.9	14.2	7.1	6.1										
H26. 1～H26. 9	0.4	9.2	▲ 3.6	0.5	▲ 0.9	10.0	▲ 6.5	4.0	12.7	14.9	13.2	▲ 5.5	▲ 6.8	▲ 0.7	▲ 9.5	7.7	3.4	7.5	3.2	▲ 6.2										
H25. 7- 9	21.0	20.1	21.8	18.4	28.2	20.2	32.5	23.3	26.2	19.1	35.2	52.0	29.1	22.8	32.1	14.2	5.5	19.8	▲ 1.1	9.2										
H25. 10-12	2.7	8.0	1.7	▲ 6.4	1.8	9.4	0.3	▲ 9.4	13.8	8.8	24.1	22.9	▲ 3.4	10.8	▲ 3.2	▲ 18.4	4.3	5.4	4.6	▲ 0.4										
H26. 1- 3	3.6	11.2	0.5	0.9	1.8	9.3	▲ 1.9	0.9	12.7	7.6	39.2	▲ 15.9	▲ 3.2	13.6	▲ 7.4	6.9	7.5	15.7	5.2	0.8										
H26. 4- 6	9.0	14.1	6.1	12.6	12.8	20.7	7.7	24.9	30.0	37.8	17.9	14.9	5.9	▲ 8.2	6.0	28.6	1.2	1.4	2.7	▲ 8.2										
H26. 7- 9	▲ 8.7	3.6	▲ 14.0	▲ 8.1	▲ 12.6	2.5	▲ 19.5	▲ 6.6	1.2	6.1	▲ 5.3	▲ 9.6	▲ 18.5	▲ 6.0	▲ 21.9	▲ 5.3	1.5	6.2	1.6	▲ 11.2										
平成25年 4月	13.1	32.5	16.6	▲ 33.6	11.5	42.2	14.6	▲ 42.6	29.8	56.0	3.9	▲ 35.1	7.2	27.6	15.6	▲ 44.2	16.1	18.5	20.8	▲ 10.8										
5月	14.4	38.2	10.0	▲ 9.6	20.4	45.9	18.7	▲ 17.0	51.9	74.6	27.0	20.6	11.4	12.7	17.5	▲ 25.3	4.0	26.5	▲ 5.0	5.9										
6月	14.2	22.1	13.3	▲ 1.1	23.7	30.8	23.2	6.5	43.1	53.9	20.4	105.7	15.7	0.8	23.9	▲ 14.3	▲ 3.1	6.0	▲ 5.3	▲ 12.5										
7月	7.6	13.3	8.3	▲ 11.2	11.7	16.8	12.6	▲ 7.4	18.0	17.1	19.8	18.3	8.8	16.1	11.2	▲ 15.2	▲ 0.5	6.5	▲ 0.2	▲ 17.4										
8月	15.6	15.9	11.9	37.6	19.2	13.8	17.1	50.4	17.0	12.9	14.0	66.3	20.4	16.2	17.7	45.0	8.1	21.2	1.7	14.3										
9月	36.1	29.8	39.5	30.5	47.5	28.8	57.7	28.0	41.4	26.6	68.3	67.9	49.9	34.2	56.3	15.9	8.9	32.1	▲ 4.1	36.3										
10月	9.3	11.8	17.5	▲ 28.6	9.5	17.4	17.6	▲ 36.3	15.5	15.0	26.9	▲ 6.6	6.6	23.8	16.1	▲ 45.7	8.8	2.2	17.2	▲ 10.3										
11月	▲ 2.5	3.5	▲ 6.8	5.8	▲ 2.8	1.8	▲ 7.1	10.4	10.0	3.0	25.7	19.8	▲ 8.3	▲ 0.8	▲ 11.7	7.5	▲ 2.0	6.5	▲ 6.2	▲ 2.0										
12月	1.0	8.2	▲ 4.4	13.5	▲ 1.5	8.2	▲ 8.2	13.3	15.5	7.4	20.1	86.6	▲ 8.3	10.0	▲ 12.2	▲ 2.0	6.1	8.2	3.8	13.7										
平成26年 1月	6.4	16.0	3.5	▲ 0.7	2.7	10.9	0.1	▲ 2.1	10.9	7.5	16.2	20.7	▲ 0.2	17.4	▲ 1.9	▲ 8.0	13.0	24.1	9.8	1.4										
2月	2.0	▲ 1.5	4.6	▲ 3.1	▲ 0.6	▲ 5.4	3.5	▲ 9.9	4.0	▲ 11.6	66.9	▲ 11.0	▲ 2.6	11.9	▲ 3.9	▲ 9.5	7.2	7.3	6.6	10.4										
3月	3.1	16.6	▲ 4.0	4.2	2.8	16.8	▲ 6.4	9.0	18.2	18.4	36.6	▲ 31.5	▲ 5.3	12.7	▲ 12.8	25.4	3.9	15.7	1.2	▲ 5.9										
平成26年 4月	17.3	35.6	9.4	10.7	26.1	59.0	10.9	27.2	89.0	111.3	41.1	▲ 1.8	7.9	▲ 8.7	8.5	34.2	0.8	▲ 4.8	6.6	▲ 16.0										
5月	6.9	6.3	4.6	25.1	8.9	6.5	5.6	42.9	15.4	11.0	18.9	36.2	6.4	▲ 1.8	3.5	45.2	2.8	5.9	2.4	▲ 3.9										
6月	4.5	3.7	4.9	3.8	6.4	4.2	7.1	9.0	11.8	12.8	10.9	8.6	3.7	▲ 12.9	6.2	9.3	▲ 0.0	2.7	▲ 0.4	▲ 5.7										
7月	8.3	16.3	3.9	13.1	9.9	19.5	4.2	19.9	24.1	28.3	15.3	25.9	3.0	▲ 0.3	2.0	17.4	4.8	9.4	3.2	1.0										
8月	▲ 4.4	▲ 3.5	▲ 2.1	▲ 17.9	▲ 6.3	▲ 6.6	▲ 3.2	▲ 21.0	0.5	▲ 4.4	21.3	▲ 24.0	▲ 9.7	▲ 12.4	▲ 7.5	▲ 19.8	0.1	3.8	0.3	▲ 10.6										
9月	▲ 22.4	▲ 0.4	▲ 31.7	▲ 13.1	▲ 29.3	▲ 2.8	▲ 40.2	▲ 9.6	▲ 14.2	▲ 1.6	▲ 35.2	▲ 18.5	▲ 34.8	▲ 5.7	▲ 40.9	▲ 5.7	▲ 0.1	5.4	1.3	▲ 20.6										
10月																														
11月																														
12月																														
平成27年 1月																														
2月																														
3月																														

注) 資料編における「I. 受注高」は、建設業者が受注した全ての工事の総受注高である。

I. 受注高

I-2. 業者所在地域別・業種別受注高

平成26年 9月分

(単位:百万円, %)

	業種計	合計		元請受注高						下請受注高	
		前年同月比	前年同月比	公共機関		民間等		前年同月比	前年同月比		
				前年同月比	前年同月比	前年同月比	前年同月比				
全国計	業種計	7,402,612	▲ 22.4	5,160,931	▲ 29.3	1,688,701	▲ 14.2	3,472,230	▲ 34.8	2,241,681	▲ 0.1
	総合工事業	4,830,173	▲ 29.6	3,908,868	▲ 35.0	1,409,232	▲ 12.1	2,499,636	▲ 43.3	921,305	9.4
	職別工事業	831,128	▲ 1.5	259,528	14.4	50,227	▲ 23.7	209,301	30.0	571,600	▲ 7.4
	設備工事業	1,741,311	▲ 5.4	992,536	▲ 6.0	229,243	▲ 23.7	763,293	1.1	748,775	▲ 4.6
北海道	業種計	243,387	▲ 25.5	140,957	▲ 30.2	57,867	▲ 36.6	83,090	▲ 25.0	102,431	▲ 17.9
	総合工事業	166,290	▲ 19.1	122,946	▲ 23.8	52,454	▲ 28.6	70,491	▲ 19.8	43,344	▲ 1.7
	職別工事業	36,108	▲ 41.5	4,506	▲ 41.2	3,330	274.7	1,177	▲ 82.6	31,601	▲ 41.5
	設備工事業	40,990	▲ 31.3	13,505	▲ 59.1	2,083	▲ 87.7	11,422	▲ 28.9	27,485	3.1
東北	業種計	435,533	3.7	305,991	▲ 0.2	219,760	32.0	86,231	▲ 38.4	129,543	14.1
	総合工事業	319,309	▲ 1.5	259,280	▲ 3.1	199,913	40.8	59,367	▲ 52.8	60,029	6.3
	職別工事業	46,533	23.4	8,081	1.6	4,553	▲ 22.8	3,528	71.4	38,452	29.2
	設備工事業	69,692	19.8	38,630	24.9	15,294	▲ 18.1	23,336	90.2	31,062	14.0
関東	業種計	3,677,949	▲ 26.8	2,668,643	▲ 34.7	685,312	▲ 18.7	1,983,331	▲ 38.8	1,009,307	7.4
	総合工事業	2,402,136	▲ 34.7	2,016,335	▲ 39.6	535,474	▲ 19.9	1,480,861	▲ 44.5	385,801	12.1
	職別工事業	322,408	▲ 4.3	91,266	▲ 24.5	14,834	▲ 16.5	76,432	▲ 25.9	231,142	7.0
	設備工事業	953,406	▲ 5.5	561,041	▲ 10.8	135,004	▲ 13.9	426,038	▲ 9.7	392,364	3.3
北陸	業種計	317,848	▲ 27.1	201,783	▲ 27.0	98,922	▲ 7.4	102,861	▲ 39.4	116,065	▲ 27.2
	総合工事業	211,627	▲ 31.1	164,018	▲ 30.7	83,991	▲ 8.4	80,027	▲ 44.8	47,609	▲ 32.4
	職別工事業	46,234	▲ 13.6	6,600	▲ 45.2	3,597	1.8	3,003	▲ 64.7	39,634	▲ 4.4
	設備工事業	59,986	▲ 20.5	31,164	11.6	11,334	▲ 2.4	19,830	21.5	28,822	▲ 39.4
中部	業種計	634,677	▲ 6.6	409,569	▲ 9.1	145,275	3.4	264,294	▲ 14.7	225,108	▲ 1.6
	総合工事業	407,802	▲ 9.1	298,337	▲ 21.6	125,170	▲ 1.6	173,167	▲ 31.6	109,465	60.1
	職別工事業	83,922	▲ 33.7	27,869	109.0	5,929	45.3	21,940	137.2	56,052	▲ 50.5
	設備工事業	142,954	37.7	83,363	47.3	14,176	53.8	69,187	46.0	59,591	26.3
近畿	業種計	1,161,824	▲ 20.2	805,951	▲ 26.7	163,764	▲ 32.5	642,187	▲ 25.1	355,873	0.2
	総合工事業	722,258	▲ 29.4	564,813	▲ 36.8	132,509	▲ 25.5	432,304	▲ 39.6	157,445	21.6
	職別工事業	155,959	28.4	85,152	158.8	8,002	▲ 36.1	77,150	278.4	70,807	▲ 20.0
	設備工事業	283,607	▲ 8.9	155,986	▲ 10.4	23,253	▲ 55.6	132,733	9.0	127,621	▲ 7.0
中国	業種計	308,903	▲ 15.5	222,307	▲ 15.0	89,672	8.1	132,635	▲ 25.8	86,596	▲ 16.6
	総合工事業	207,096	▲ 21.1	167,006	▲ 25.1	76,109	6.7	90,897	▲ 40.1	40,091	1.8
	職別工事業	49,037	26.8	22,887	109.2	3,998	▲ 40.1	18,889	342.4	26,151	▲ 5.7
	設備工事業	52,769	▲ 18.2	32,414	16.8	9,565	92.8	22,849	0.2	20,355	▲ 44.7
四国	業種計	121,881	▲ 30.3	74,324	▲ 45.9	40,630	▲ 44.5	33,695	▲ 47.4	47,556	26.8
	総合工事業	74,966	▲ 45.0	54,716	▲ 52.8	36,809	▲ 43.4	17,907	▲ 64.8	20,250	▲ 0.9
	職別工事業	21,022	91.4	1,990	▲ 54.2	869	▲ 77.2	1,120	109.3	19,033	186.8
	設備工事業	25,892	▲ 5.9	17,619	3.0	2,951	▲ 32.8	14,668	15.4	8,273	▲ 20.7
九州・沖縄	業種計	500,610	▲ 23.9	331,407	▲ 30.6	187,499	▲ 15.7	143,907	▲ 43.5	169,203	▲ 6.3
	総合工事業	318,689	▲ 32.2	261,417	▲ 34.8	166,802	▲ 10.5	94,615	▲ 56.0	57,272	▲ 17.0
	職別工事業	69,906	23.8	11,177	▲ 33.5	5,115	▲ 52.1	6,062	▲ 1.3	58,729	48.2
	設備工事業	112,015	▲ 14.5	58,813	▲ 0.7	15,582	▲ 38.6	43,231	27.7	53,202	▲ 26.0

注) 地域別区分

- 東北 : 青森県, 岩手県, 宮城県, 秋田県, 山形県, 福島県
- 関東 : 茨城県, 栃木県, 群馬県, 埼玉県, 千葉県, 東京都, 神奈川県, 山梨県, 長野県
- 北陸 : 新潟県, 富山県, 石川県, 福井県
- 中部 : 岐阜県, 静岡県, 愛知県, 三重県
- 近畿 : 滋賀県, 京都府, 大阪府, 兵庫県, 奈良県, 和歌山県
- 中国 : 鳥取県, 島根県, 岡山県, 広島県, 山口県
- 四国 : 徳島県, 香川県, 愛媛県, 高知県
- 九州・沖縄 : 福岡県, 佐賀県, 長崎県, 熊本県, 大分県, 宮崎県, 鹿児島県, 沖縄県

I. 受注高

I-3. 業者所在都道府県別受注高

平成26年9月分

(単位:百万円, %)

	合計		元請受注高				下請受注高			
	前年同月比		前年同月比		公共機関		民間等		前年同月比	
					前年同月比		前年同月比			
T 全国計	7,402,612	▲22.4	5,160,931	▲29.3	1,688,701	▲14.2	3,472,230	▲34.8	2,241,681	▲0.1
1 北海道	243,387	▲25.5	140,957	▲30.2	57,867	▲36.6	83,090	▲25.0	102,431	▲17.9
2 青森	57,801	6.5	44,008	16.0	34,001	56.1	10,007	▲38.1	13,792	▲15.4
3 岩手	53,996	▲21.0	36,876	▲28.4	31,101	▲5.4	5,774	▲69.0	17,121	1.8
4 宮城	126,370	▲3.8	84,358	▲4.1	46,714	27.2	37,644	▲26.6	42,011	▲3.2
5 秋田	53,698	31.9	43,285	36.4	36,334	66.1	6,951	▲29.5	10,413	16.1
6 山形	43,024	▲27.2	24,929	▲45.0	16,374	▲46.4	8,555	▲41.9	18,094	30.8
7 福島	100,644	52.0	72,534	39.3	55,234	143.3	17,300	▲41.1	28,111	98.5
8 茨城	69,745	▲24.0	46,725	▲31.6	26,536	3.1	20,189	▲52.6	23,020	▲1.7
9 栃木	69,701	▲12.1	46,339	▲25.1	21,595	5.8	24,745	▲40.3	23,362	34.1
10 群馬	77,216	▲18.9	50,192	▲32.1	20,289	▲12.5	29,903	▲41.1	27,024	27.3
11 埼玉	149,292	▲34.8	110,027	▲29.6	30,235	▲24.5	79,792	▲31.3	39,265	▲46.1
12 千葉	146,428	24.0	82,192	12.0	37,875	▲8.6	44,317	38.8	64,236	43.8
13 東京	2,795,519	▲30.2	2,121,507	▲37.1	462,313	▲23.7	1,659,193	▲40.0	674,012	6.5
14 神奈川	232,770	▲14.1	145,090	▲15.7	52,190	4.6	92,900	▲24.0	87,681	▲11.2
15 新潟	149,437	▲22.5	103,948	▲11.0	44,435	9.2	59,513	▲21.8	45,489	▲40.2
16 富山	65,847	▲26.1	36,759	▲41.8	16,636	▲35.3	20,124	▲46.2	29,088	12.2
17 石川	63,774	▲33.6	39,304	▲29.9	26,095	17.0	13,209	▲60.9	24,470	▲38.9
18 福井	38,789	▲33.0	21,772	▲46.3	11,757	▲35.0	10,015	▲55.4	17,018	▲2.2
19 山梨	27,783	▲21.4	18,161	▲36.9	11,143	▲19.6	7,018	▲53.0	9,622	46.6
20 長野	109,495	7.5	48,410	▲39.2	23,136	4.5	25,274	▲56.0	61,085	174.8
21 岐阜	87,319	▲17.0	53,928	▲30.5	24,145	▲5.0	29,783	▲42.9	33,391	21.0
22 静岡	130,805	2.9	93,023	▲2.4	29,956	3.1	63,067	▲4.8	37,782	18.7
23 愛知	365,256	▲7.1	227,959	▲4.2	71,310	3.9	156,648	▲7.5	137,297	▲11.5
24 三重	51,297	▲4.4	34,659	▲12.3	19,864	14.3	14,795	▲33.1	16,638	17.4
25 滋賀	30,494	▲35.7	23,140	▲38.4	10,171	▲14.3	12,969	▲49.6	7,353	▲25.4
26 京都	63,027	▲11.5	36,504	▲21.2	15,484	▲40.8	21,019	▲4.1	26,523	6.5
27 大阪	803,239	▲26.4	581,952	▲31.9	59,199	▲57.6	522,753	▲27.0	221,288	▲6.2
28 兵庫	201,192	17.6	122,590	15.7	49,291	20.5	73,299	12.7	78,602	20.8
29 奈良	21,868	▲31.4	14,644	▲40.8	11,039	42.5	3,604	▲78.8	7,225	1.1
30 和歌山	42,004	▲2.3	27,121	▲11.2	18,579	12.3	8,542	▲38.9	14,883	19.4
31 鳥取	22,540	25.6	16,805	26.7	12,284	56.3	4,522	▲16.4	5,734	22.6
32 島根	30,481	▲4.9	21,415	▲20.7	10,494	▲37.7	10,921	7.3	9,066	79.4
33 岡山	90,358	▲34.0	66,542	▲39.7	22,814	8.6	43,728	▲51.1	23,815	▲10.3
34 広島	111,352	▲12.0	79,232	6.7	27,686	33.5	51,546	▲3.7	32,120	▲38.6
35 山口	54,172	4.1	38,312	4.3	16,393	▲0.5	21,919	8.1	15,860	3.6
36 徳島	14,744	▲43.4	9,491	▲41.4	6,747	▲49.9	2,743	0.3	5,253	▲46.7
37 香川	45,866	▲13.5	28,715	▲35.0	14,501	▲16.1	14,214	▲47.1	17,151	94.2
38 愛媛	37,609	▲29.8	21,439	▲44.5	10,859	▲28.8	10,580	▲54.7	16,170	7.9
39 高知	23,661	▲43.9	14,679	▲61.7	8,522	▲68.7	6,157	▲44.5	8,982	134.4
40 福岡	207,397	▲27.6	124,580	▲31.0	58,445	▲20.2	66,136	▲38.4	82,816	▲21.7
41 佐賀	36,524	▲36.7	24,443	▲51.6	12,697	▲1.6	11,746	▲68.7	12,081	67.0
42 長崎	34,971	▲28.9	22,337	▲41.6	15,551	▲31.5	6,786	▲56.3	12,634	15.7
43 熊本	36,703	▲40.7	25,762	▲45.4	12,710	▲54.7	13,052	▲31.9	10,940	▲25.5
44 大分	40,602	9.6	27,929	▲0.9	17,068	5.1	10,861	▲9.0	12,673	42.8
45 宮崎	39,692	▲8.1	33,314	6.5	21,070	38.1	12,244	▲23.5	6,378	▲46.6
46 鹿児島	49,098	▲28.0	31,011	▲45.5	20,527	▲36.4	10,484	▲57.4	18,088	60.1
47 沖縄	55,622	2.9	42,030	▲5.2	29,430	35.5	12,600	▲44.3	13,592	39.6

注) 受注高の少ない集計区分等の数値は、誤差が大きいため利用に当たっては注意してください。

I. 受注高

I-4. 資本階層別・業種別受注高

平成26年9月分

(単位:百万円, %)

	合計		元請受注高				下請受注高			
	前年同月比		前年同月比		公共機関		民間等		前年同月比	
					前年同月比		前年同月比			
T 合計	7,402,612	▲22.4	5,160,931	▲29.3	1,688,701	▲14.2	3,472,230	▲34.8	2,241,681	▲0.1
1 個人	6,315	▲63.3	3,024	▲49.8	0	-	3,024	▲49.8	3,291	▲70.6
2 1~1千万円未満	277,337	▲1.8	76,696	21.0	36,758	94.4	39,938	▲10.2	200,641	▲8.3
3 1千万~3億円未満	3,733,801	▲11.3	2,342,238	▲17.6	1,060,689	▲7.4	1,281,549	▲24.4	1,391,563	1.7
4 3~20億円未満	713,795	▲27.9	505,766	▲33.7	131,503	▲4.3	374,263	▲40.1	208,028	▲8.7
5 20億円以上	2,671,365	▲33.9	2,233,207	▲38.4	459,750	▲31.1	1,773,457	▲40.0	438,158	5.1
3億円以下の法人	4,085,968	▲12.0	2,474,112	▲18.3	1,109,251	▲6.5	1,364,861	▲26.0	1,611,856	0.0
総合工事業	2,621,535	▲16.9	1,902,124	▲24.1	951,551	▲5.7	950,573	▲36.5	719,411	11.2
職別工事業	639,575	▲1.2	168,037	15.4	37,873	▲14.1	130,164	28.2	471,538	▲6.0
設備工事業	824,858	▲1.7	403,951	7.2	119,828	▲9.6	284,123	16.4	420,907	▲9.0
3億円超の法人	3,310,330	▲32.2	2,683,796	▲37.0	579,450	▲26.0	2,104,346	▲39.5	626,534	0.9
総合工事業	2,207,191	▲40.2	2,006,599	▲42.7	457,681	▲22.9	1,548,918	▲46.7	200,591	7.7
職別工事業	192,865	▲1.5	91,491	13.0	12,354	▲43.2	79,137	33.7	99,374	▲11.9
設備工事業	912,274	▲8.8	585,705	▲13.7	109,415	▲34.8	476,291	▲6.8	326,569	1.4

注) 受注高の少ない集計区分等の数値は、誤差が大きいため利用に当たっては注意してください。

Ⅱ. 公共機関からの受注工事(1件500万円以上の工事)

Ⅱ-1. 発注機関別請負契約額時系列表

	合 計		国の機関							
	前年比	前年比	国		独立行政法人		政府関連企業等			
			前年比	前年比	前年比	前年比	前年比	前年比		
H24年度	12,843,220	-	4,333,285	-	2,381,246	-	542,300	-	1,409,740	-
H25年度	15,607,568	21.5	5,684,722	31.2	3,466,774	45.6	698,152	28.7	1,519,796	7.8
H25. 4~H25. 9	7,674,460	32.7	2,666,429	53.3	1,707,263	77.5	273,259	47.1	685,907	16.0
H26. 4~H26. 9	8,561,758	11.6	3,093,911	16.0	1,513,680	▲ 11.3	329,591	20.6	1,250,639	82.3
H24年	12,845,579	-	4,364,353	-	2,497,113	-	517,841	-	1,349,400	-
H25年	15,053,581	17.2	5,423,104	24.3	3,269,523	30.9	694,897	34.2	1,458,685	8.1
H25. 1~H25. 9	11,297,967	20.1	4,308,371	26.3	2,700,099	30.4	490,376	29.6	1,117,896	16.1
H26. 1~H26. 9	12,739,252	12.8	4,997,470	16.0	2,703,768	0.1	549,963	12.2	1,743,739	56.0
H25. 7- 9	4,605,514	25.8	1,457,037	29.1	883,555	30.1	168,671	91.0	404,812	12.1
H25. 10-12	3,755,615	9.2	1,114,734	17.0	569,424	33.4	204,521	46.7	340,789	▲ 11.8
H26. 1- 3	4,177,494	15.3	1,903,559	15.9	1,190,087	19.9	220,372	1.5	493,100	14.1
H26. 4- 6	3,994,894	30.2	1,746,637	44.4	721,017	▲ 12.5	98,775	▲ 5.6	926,845	229.7
H26. 7- 9	4,566,865	▲ 0.8	1,347,274	▲ 7.5	792,664	▲ 10.3	230,816	36.8	323,794	▲ 20.0
平成25年 4月	637,027	27.9	313,423	46.7	189,740	113.8	24,360	▲ 11.3	99,323	2.0
5月	968,231	50.8	398,932	171.0	243,664	198.9	50,600	150.3	104,667	130.2
6月	1,463,687	49.3	497,036	99.2	390,303	247.5	29,628	▲ 40.4	77,105	▲ 11.9
7月	1,303,756	16.8	387,743	15.6	258,016	14.7	28,496	18.0	101,232	17.3
8月	1,410,150	14.0	458,941	18.9	325,552	36.9	35,590	5.1	97,800	▲ 14.3
9月	1,891,608	44.6	610,354	49.9	299,988	38.7	104,585	244.8	205,781	28.1
10月	1,412,966	11.9	379,888	25.4	220,026	26.4	77,090	63.6	82,772	1.3
11月	1,104,900	7.6	355,010	46.9	161,071	29.5	47,788	48.8	146,151	71.8
12月	1,237,749	7.8	379,836	▲ 6.9	188,327	46.8	79,642	32.4	111,867	▲ 49.0
平成26年 1月	791,752	11.2	321,756	18.3	182,723	16.8	23,836	▲ 17.1	115,198	32.8
2月	1,091,249	3.5	456,401	▲ 19.8	253,668	▲ 29.5	59,042	10.0	143,692	▲ 7.7
3月	2,294,493	23.5	1,125,401	40.6	753,697	58.2	137,494	2.1	234,210	23.6
平成26年 4月	1,356,345	112.9	922,828	194.4	209,306	10.3	40,465	66.1	673,057	577.6
5月	1,020,344	5.4	319,419	▲ 19.9	189,188	▲ 22.4	16,375	▲ 67.6	113,855	8.8
6月	1,618,205	10.6	504,391	1.5	322,523	▲ 17.4	41,935	41.5	139,932	81.5
7月	1,577,380	21.0	472,300	21.8	258,074	0.0	83,805	194.1	130,421	28.8
8月	1,397,395	▲ 0.9	447,095	▲ 2.6	234,550	▲ 28.0	108,250	204.2	104,295	6.6
9月	1,592,090	▲ 15.8	427,879	▲ 29.9	300,040	0.0	38,762	▲ 62.9	89,078	▲ 56.7
10月										
11月										
12月										
平成27年 1月										
2月										
3月										

注) 平成15年度から平成20年度までは「国の機関」のうちの国以外の機関における分類変更に伴い、各機関の前年同月比が計算できないため、「独立行政法人」及び「政府関連企業等」の合計値を「(再掲) 国以外の機関」として計上し、再掲していたが、各機関のデータが蓄積されたので、平成21年4月より再掲を行わないこととした。

(単位：百万円, %)

地方の機関											
	都道府県		市区町村		地方公営企業		その他				
	前年比		前年比		前年比		前年比				
8,509,935	-	3,279,047	-	3,979,752	-	866,876	-	384,261	-	H24年度	
9,922,846	16.6	3,938,083	20.1	4,728,179	18.8	880,369	1.6	376,215	▲ 2.1	H25年度	
5,008,030	23.9	1,620,867	17.9	2,745,122	30.2	433,298	8.8	208,743	29.1	H25. 4~H25. 9	
5,467,848	9.2	1,990,828	22.8	2,730,957	▲ 0.5	540,678	24.8	205,384	▲ 1.6	H26. 4~H26. 9	
8,481,225	-	3,409,656	-	3,832,008	-	889,554	-	350,007	-	H24年	
9,630,477	13.6	3,634,756	6.6	4,720,510	23.2	889,743	0.0	385,468	10.1	H25年	
6,989,596	16.6	2,498,744	4.8	3,525,571	28.6	663,158	1.9	302,123	36.8	H25. 1~H25. 9	
7,741,782	10.8	3,172,033	26.9	3,519,074	▲ 0.2	761,164	14.8	289,511	▲ 4.2	H26. 1~H26. 9	
3,148,476	24.3	1,128,167	20.9	1,618,975	29.0	280,093	6.5	121,243	48.3	H25. 7- 9	
2,640,881	6.3	1,136,012	10.7	1,194,939	9.6	226,585	▲ 5.1	83,345	▲ 35.5	H25. 10-12	
2,273,935	14.8	1,181,204	34.6	788,118	1.0	220,486	▲ 4.1	84,127	▲ 9.9	H26. 1- 3	
2,248,256	20.9	719,973	46.1	1,192,038	5.9	215,810	40.9	120,435	37.6	H26. 4- 6	
3,219,591	2.3	1,270,855	12.6	1,538,919	▲ 4.9	324,868	16.0	84,949	▲ 29.9	H26. 7- 9	
323,604	13.8	135,733	30.7	136,510	6.8	33,725	▲ 10.6	17,637	18.2	平成25年 4月	
569,299	15.0	140,053	▲ 8.8	343,088	16.7	46,944	57.8	39,213	120.9	5月	
966,651	32.3	216,915	17.8	646,550	49.8	72,536	7.2	30,650	▲ 35.2	6月	
916,013	17.3	280,736	15.9	505,966	22.4	94,606	▲ 6.7	34,706	46.1	7月	
951,209	11.8	343,204	6.3	486,120	15.1	68,659	▲ 15.6	53,225	117.4	8月	
1,281,255	42.2	504,226	37.0	626,889	49.5	116,828	45.6	33,312	▲ 0.6	9月	
1,033,078	7.7	471,241	5.0	440,596	17.2	81,010	▲ 0.3	40,230	▲ 24.4	10月	
749,890	▲ 4.5	306,179	10.2	373,091	▲ 6.8	52,010	▲ 35.0	18,610	▲ 31.6	11月	
857,913	15.9	358,591	19.7	381,252	21.2	93,565	20.6	24,505	▲ 49.7	12月	
469,995	6.8	200,895	9.5	217,468	23.5	43,171	▲ 25.6	8,462	▲ 62.3	平成26年 1月	
634,848	30.9	338,206	84.9	204,127	3.4	61,151	▲ 27.9	31,364	57.9	2月	
1,169,091	10.6	642,104	25.5	366,523	▲ 10.0	116,164	33.6	44,300	▲ 13.3	3月	
433,517	34.0	172,933	27.4	168,750	23.6	69,414	105.8	22,420	27.1	平成26年 4月	
700,925	23.1	201,516	43.9	408,626	19.1	52,269	11.3	38,514	▲ 1.8	5月	
1,113,814	15.2	345,524	59.3	614,662	▲ 4.9	94,127	29.8	59,501	94.1	6月	
1,105,080	20.6	410,406	46.2	598,712	18.3	67,491	▲ 28.7	28,471	▲ 18.0	7月	
950,301	▲ 0.1	364,412	6.2	427,149	▲ 12.1	125,255	82.4	33,485	▲ 37.1	8月	
1,164,211	▲ 9.1	496,037	▲ 1.6	513,058	▲ 18.2	132,122	13.1	22,993	▲ 31.0	9月	
										10月	
										11月	
										12月	
										平成27年 1月	
										2月	
										3月	

Ⅱ. 公共機関からの受注工事(1件500万円以上の工事)

Ⅱ-2. 1)発注機関別・目的別工事分類別請負契約額

平成26年 9月分

(単位：百万円、%)

	合 計		国の機関				地方の機関				
		前年 同月比		国	独立 行政法人	政府関連 企業等		都道府県	市区町村	地方 公営企業	その他
T 合計	1,592,090	▲ 15.8	427,879	300,040	38,762	89,078	1,164,211	496,037	513,058	132,122	22,993
1 治山・治水	215,051	▲ 12.4	62,553	60,055	881	1,617	152,498	135,257	16,828	309	104
2 農林水産	107,358	7.4	36,236	35,989	63	185	71,122	53,358	14,899		2,864
3 道路	445,837	▲ 6.1	168,875	126,261	1,810	40,804	276,962	168,049	105,252	2,102	1,560
4 港湾・空港	75,820	▲ 9.6	30,181	30,627		-446	45,639	33,613	11,658	244	124
5 下水道	132,153	▲ 12.1	19,136		14	19,122	113,017	13,840	56,154	42,511	512
6 公園	28,507	▲ 48.5	2,517	689	948	880	25,990	3,260	21,638	911	180
7 教育・病院	215,353	▲ 38.4	26,759	3,515	6,996	16,247	188,594	26,096	127,922	33,203	1,374
8 住宅・宿舎	60,543	5.0	18,544	7,266	11,196	82	41,999	16,491	21,641	248	3,619
9 庁舎	53,393	▲ 59.4	6,650	4,478	649	1,523	46,743	20,548	24,827	157	1,212
10 再開発	2,894	12.8	0				2,894		2,835		59
11 土地造成	19,441	▲ 42.2	6,216	148	6,068		13,226	1,475	11,641		109
12 鉄道・軌道	8,853	▲ 44.4	4,858		4,808	51	3,994			2,301	1,693
13 郵便	8,731	1,230.2	8,731			8,731	0				
14 電気・ガス	1,820	▲ 60.1	0				1,820			1,820	
15 上・工業水道	91,530	26.4	93		93		91,437	6,852	37,132	46,484	970
16 廃棄物処理	27,718	37.7	0				27,718	218	19,729	539	7,232
17 その他	97,089	3.8	36,530	31,012	5,236	282	60,559	16,981	40,903	1,294	1,381
災害復旧（再掲）	99,731	18.4	19,872	14,927	3,661	1,284	79,859	49,280	29,360	1,152	67
維持補修（再掲）	221,406	▲ 3.2	57,434	28,210	12,491	16,732	163,972	70,487	63,639	20,965	8,882

II. 公共機関からの受注工事(1件500万円以上の工事)

II-2. 2)発注機関別・目的別工事分類別請負契約額(寄与度) 平成26年 9月分

	合計	国の機関			地方の機関					
		国	独立 行政法人	政府関連 企業等	都道府県	市区町村	地方 公営企業	その他		
T 合計	▲ 15.8	▲ 9.6	0.0	▲ 3.5	▲ 6.2	▲ 6.2	▲ 0.4	▲ 6.0	0.8	▲ 0.5
1 治山・治水	▲ 1.6	▲ 2.1	▲ 2.0	▲ 0.0	▲ 0.0	0.5	0.2	0.3	0.0	0.0
2 農林水産	0.4	1.2	1.3	▲ 0.0	▲ 0.0	▲ 0.9	▲ 0.8	▲ 0.1		0.1
3 道路	▲ 1.5	▲ 2.2	▲ 0.2	0.0	▲ 2.0	0.7	0.9	0.0	▲ 0.1	▲ 0.2
4 港湾・空港	▲ 0.4	▲ 0.6	0.3		▲ 0.8	0.1	0.1	0.2	▲ 0.0	▲ 0.2
5 下水道	▲ 1.0	▲ 0.0		▲ 0.0	▲ 0.0	▲ 0.9	▲ 0.4	▲ 0.0	▲ 0.5	▲ 0.0
6 公園	▲ 1.4	▲ 0.7	0.0	▲ 0.7	▲ 0.0	▲ 0.8	▲ 0.0	▲ 0.7	0.0	▲ 0.0
7 教育・病院	▲ 7.1	▲ 5.6	▲ 0.0	▲ 2.2	▲ 3.3	▲ 1.5	▲ 0.8	▲ 1.8	1.2	▲ 0.2
8 住宅・宿舎	0.2	0.2	0.3	▲ 0.1	▲ 0.0	▲ 0.0	0.1	▲ 0.1	▲ 0.0	▲ 0.0
9 庁舎	▲ 4.1	▲ 0.5	▲ 0.4	▲ 0.0	▲ 0.0	▲ 3.7	0.4	▲ 3.8	▲ 0.2	▲ 0.1
10 再開発	0.0					0.0		0.0		▲ 0.0
11 土地造成	▲ 0.8	0.1	0.0	0.1		▲ 0.9	0.0	▲ 0.8	▲ 0.0	▲ 0.1
12 鉄道・軌道	▲ 0.4	▲ 0.3		▲ 0.2	▲ 0.1	▲ 0.1			▲ 0.2	0.1
13 郵便	0.4	0.4			0.4					
14 電気・ガス	▲ 0.1	▲ 0.0			▲ 0.0	▲ 0.1			▲ 0.1	
15 上・工業水道	1.0	0.0		0.0		1.0	▲ 0.1	0.5	0.6	▲ 0.0
16 廃棄物処理	0.4					0.4	▲ 0.0	0.1	0.0	0.3
17 その他	0.2	0.3	0.8	▲ 0.4	▲ 0.1	▲ 0.1	▲ 0.1	▲ 0.0	0.0	▲ 0.1
災害復旧(再掲)	0.8	0.3	0.2	0.2	▲ 0.1	0.5	▲ 0.4	0.8	0.0	0.0
維持補修(再掲)	▲ 0.4	▲ 0.0	▲ 0.1	0.4	▲ 0.2	▲ 0.4	▲ 0.6	▲ 0.2	0.4	▲ 0.0

Ⅱ.公共機関からの受注工事(1件500万以上の工事)

Ⅱ-3.工事種類別請負契約額

平成26年 9月分

(単位:百万円, %)

	請負契約額		
		前年同月比	寄与度
合計	1,592,090	▲ 15.8	▲ 15.8
建築・建築設備合計	395,330	▲ 34.9	▲ 11.2
1. 住宅・同設備工事	59,655	▲ 9.3	▲ 0.3
2. 非住宅・同設備工事	335,675	▲ 38.0	▲ 10.9
土木工事計	1,056,996	▲ 6.2	▲ 3.7
3. 橋梁・高架構造物工事	132,905	▲ 7.7	▲ 0.6
4. トンネル工事	44,151	25.2	0.5
5. ダム・えん堤工事	72,719	11.8	0.4
6. 管渠工事	97,556	▲ 13.8	▲ 0.8
7. 電線路工事	13,053	17.6	0.1
8. 舗装工事	74,913	▲ 29.6	▲ 1.7
9. しゅんせつ・埋立工事	11,142	▲ 41.5	▲ 0.4
10. 土工事(9.を除く)	113,378	▲ 20.1	▲ 1.5
11. その他の土木工事	497,179	1.3	0.3
12. 機械装置等工事	139,764	▲ 11.4	▲ 1.0

II. 公共機関からの受注工事(1件500万円以上の工事)

II-4. 発注機関別・施工都道府県別請負契約額

平成26年 9月分

(単位:百万円, %)

	合計		国の機関				地方の機関				
		前年 同月比		国	独立 行政法人	政府関連 企業等	都道府県	市区町村	地方 公営企業	その他	
T.全国計	1,592,090	▲ 15.8	427,879	300,040	38,762	89,078	1,164,211	496,037	513,058	132,122	22,993
1.北海道	69,788	▲ 36.4	41,539	38,529	833	2,176	28,250	11,050	15,123	1,487	590
2.青森	32,115	▲ 25.8	5,047	4,670	228	149	27,067	16,412	9,965	201	489
3.岩手	58,192	▲ 33.7	25,163	20,897	2,554	1,712	33,029	15,111	17,034	853	31
4.宮城	85,621	▲ 22.4	23,718	15,648	6,529	1,542	61,902	31,526	26,184	4,192	
5.秋田	37,469	▲ 69.2	22,201	21,892		309	15,268	5,944	8,452	491	382
6.山形	17,663	▲ 40.4	3,954	3,066		888	13,709	9,736	3,257	346	370
7.福島	114,529	▲ 137.1	26,730	23,669	1,953	1,108	87,799	20,235	37,461	29,832	272
8.茨城	46,664	▲ 22.5	12,012	8,300	1,370	2,342	34,652	9,085	21,524	2,863	1,180
9.栃木	18,598	▲ 26.1	1,952	1,761		191	16,646	6,313	9,305	789	239
10.群馬	17,721	▲ 14.0	2,561	2,424		137	15,160	8,075	6,336	426	323
11.埼玉	48,572	▲ 0.3	14,407	7,404	4,799	2,204	34,165	8,993	13,473	11,572	127
12.千葉	56,681	▲ 31.6	14,885	3,525	1,959	9,401	41,796	20,397	19,019	1,649	732
13.東京	119,769	▲ 17.1	31,503	13,569	7,172	10,762	88,266	35,168	32,309	14,534	6,255
14.神奈川	46,196	▲ 32.2	7,343	4,104	910	2,329	38,853	6,693	24,342	7,709	109
15.新潟	35,776	▲ 11.1	5,582	4,250	67	1,265	30,194	10,509	18,825	567	292
16.富山	17,570	▲ 40.1	5,115	2,255	1,421	1,439	12,454	5,267	6,088	982	117
17.石川	25,720	▲ 0.8	5,510	4,306	1,086	118	20,210	6,521	11,028	2,305	356
18.福井	12,368	▲ 42.3	4,198	2,885	382	931	8,170	5,192	2,759	77	142
19.山梨	11,793	▲ 43.1	2,233	791	39	1,403	9,560	7,235	1,636	172	517
20.長野	20,442	▲ 30.3	5,023	3,248	57	1,718	15,419	7,033	6,932	852	602
21.岐阜	23,560	▲ 32.3	6,462	5,130	29	1,303	17,098	7,976	8,371	686	65
22.静岡	45,002	▲ 16.0	16,276	9,853		6,423	28,726	11,200	14,418	1,864	1,243
23.愛知	82,862	▲ 3.6	12,675	2,913	586	9,176	70,187	12,967	35,412	20,789	1,020
24.三重	24,148	▲ 14.3	6,959	5,873	196	889	17,189	12,907	3,940	192	149
25.滋賀	11,646	▲ 7.1	3,068	2,414		654	8,577	5,657	2,659	201	61
26.京都	24,306	▲ 24.2	5,825	4,156	273	1,397	18,481	6,344	9,936	1,106	1,095
27.大阪	44,879	▲ 36.3	11,283	2,453	2,255	6,576	33,596	18,820	8,563	6,177	37
28.兵庫	39,765	▲ 24.4	6,074	4,447	282	1,345	33,691	19,649	12,148	1,515	379
29.奈良	10,389	▲ 9.5	1,566	673	576	317	8,824	6,430	2,092	275	27
30.和歌山	26,338	▲ 25.7	9,071	8,782		289	17,267	7,317	9,792	132	26
31.鳥取	14,559	▲ 62.4	7,178	6,386	212	580	7,382	4,760	2,155	286	181
32.島根	13,148	▲ 30.9	3,089	3,059		30	10,059	6,202	3,074	768	15
33.岡山	16,147	▲ 0.5	1,831	314	25	1,492	14,316	5,374	5,748	1,219	1,975
34.広島	29,363	▲ 36.6	6,248	5,518	17	713	23,115	7,551	14,147	1,332	85
35.山口	18,524	▲ 30.7	4,546	4,073	7	466	13,978	4,669	8,350	958	
36.徳島	13,184	▲ 13.6	8,119	6,590	281	1,249	5,065	2,601	2,437	26	
37.香川	16,955	▲ 21.7	2,609	1,225	251	1,133	14,346	5,329	7,839	1,178	
38.愛媛	14,763	▲ 20.7	3,617	2,353	14	1,250	11,146	7,015	2,744	1,341	46
39.高知	12,070	▲ 60.2	3,722	3,286		436	8,347	3,471	4,580	41	255
40.福岡	62,464	▲ 46.3	10,948	9,393	106	1,448	51,516	23,321	24,680	2,717	799
41.佐賀	13,586	▲ 12.5	2,755	1,098	1,148	509	10,831	5,531	5,022	135	143
42.長崎	21,973	▲ 28.9	2,393	488	670	1,236	19,580	12,084	5,799	1,425	272
43.熊本	17,393	▲ 49.4	5,021	2,093	-651	3,578	12,372	9,455	2,871		46
44.大分	18,486	▲ 48.9	4,125	2,990		1,135	14,361	9,349	4,929	84	
45.宮崎	19,871	▲ 27.0	1,977	1,171		805	17,894	13,105	4,408	339	42
46.鹿児島	26,052	▲ 14.8	6,572	4,496	804	1,272	19,480	12,158	5,226	337	1,759
47.沖縄	37,407	▲ 39.4	13,192	11,621	322	1,248	24,216	8,301	10,666	5,101	148

注) 受注高の少ない集計区分等の数値は、誤差が大きいため利用に当たっては注意してください。

II-5. 発注機関別・施工地域別請負契約額

平成26年 9月分

(単位:百万円, %)

	合計		国の機関				地方の機関				
		前年 同月比		国	独立 行政法人	政府関連 企業等	都道府県	市区町村	地方 公営企業	その他	
T.全国計	1,592,090	▲ 15.8	427,879	300,040	38,762	89,078	1,164,211	496,037	513,058	132,122	22,993
1.北海道	69,788	▲ 36.4	41,539	38,529	833	2,176	28,250	11,050	15,123	1,487	590
2.東北	345,590	▲ 22.0	106,814	89,843	11,264	5,707	238,776	98,964	102,353	35,915	1,544
3.関東	386,437	▲ 19.2	91,920	45,125	16,306	30,489	294,517	108,992	134,876	40,565	10,084
4.北陸	91,434	▲ 21.8	20,406	13,696	2,956	3,754	71,028	27,489	38,700	3,932	907
5.中部	175,571	▲ 3.4	42,372	23,770	811	17,791	133,199	45,049	62,141	23,531	2,478
6.近畿	157,324	▲ 26.0	36,887	22,925	3,385	10,578	120,436	64,216	45,190	9,405	1,625
7.中国	91,742	▲ 21.7	22,891	19,349	261	3,280	68,851	28,557	33,474	4,563	2,257
8.四国	56,972	▲ 33.6	18,069	13,454	546	4,069	38,904	18,416	17,600	2,586	301
9.九州・沖縄	217,232	▲ 29.1	46,982	33,349	2,400	11,233	170,250	93,304	63,601	10,137	3,208

注) 地域別区分

- | | | | |
|-----|---|-------|--|
| 東 北 | : 青森県, 岩手県, 宮城県, 秋田県, 山形県, 福島県 | 近 畿 | : 滋賀県, 京都府, 大阪府, 兵庫県, 奈良県, 和歌山県 |
| 関 東 | : 茨城県, 栃木県, 群馬県, 埼玉県, 千葉県, 東京都, 神奈川県,
山梨県, 長野県 | 中 国 | : 鳥取県, 島根県, 岡山県, 広島県, 山口県 |
| 北 陸 | : 新潟県, 富山県, 石川県, 福井県 | 四 国 | : 徳島県, 香川県, 愛媛県, 高知県 |
| 中 部 | : 岐阜県, 静岡県, 愛知県, 三重県 | 九州・沖縄 | : 福岡県, 佐賀県, 長崎県, 熊本県, 大分県, 宮崎県,
鹿児島県, 沖縄県 |

Ⅲ. 民間等からの受注工事

Ⅲ-1. 発注者別請負契約額時系列表

1) 建築工事・建築設備工事(1件5億円以上の工事)

(単位:百万円,%)

	合 計		農林漁業		建設業		製造業		電気・ガス・熱供給 水道業		運輸業、郵便業		情報通信業		卸売業、小売業		金融業、保険業		不動産業		サービス業		その他	
		前年比		前年比		前年比		前年比		前年比		前年比		前年比		前年比		前年比		前年比		前年比		前年比
H24年度	5,816,053	-	18,393	-	73,390	-	926,618	-	124,573	-	240,837	-	113,924	-	387,786	-	150,188	-	2,201,635	-	1,472,921	-	105,789	-
H25年度	7,391,546	27.1	36,951	100.9	49,395	▲ 32.7	965,324	4.2	203,493	63.4	429,959	78.5	106,699	▲ 6.3	414,669	6.9	241,701	60.9	2,343,724	6.5	2,495,111	69.4	104,521	▲ 1.2
H25. 4~H25. 9	4,222,558	70.6	28,943	335.5	30,716	58.3	480,198	18.0	95,741	23.9	282,144	184.2	38,968	▲ 31.0	225,714	35.5	186,950	303.6	1,152,558	19.2	1,626,511	183.4	74,114	33.7
H26. 4~H26. 9	3,677,496	▲ 12.9	12,925	▲ 55.3	12,256	▲ 60.1	608,676	26.8	107,283	12.1	343,648	21.8	79,877	105.0	234,531	3.9	116,826	▲ 37.5	1,133,381	▲ 1.7	983,975	▲ 39.5	44,119	▲ 40.5
H24年	5,601,516	-	19,101	-	66,813	-	879,528	-	149,680	-	243,868	-	85,787	-	388,055	-	156,362	-	2,185,614	-	1,322,881	-	103,827	-
H25年	7,806,692	39.4	43,133	125.8	69,680	4.3	967,440	10.0	139,012	▲ 7.1	434,856	78.3	124,149	44.7	418,960	8.0	309,989	98.3	2,532,600	15.9	2,649,088	100.3	117,786	13.4
H25. 1~H25. 9	6,200,346	46.3	35,125	159.5	57,049	45.7	764,025	18.7	108,892	▲ 5.7	382,693	88.7	88,998	13.6	342,300	20.8	266,467	101.8	1,861,115	12.1	2,194,198	121.3	99,483	26.2
H26. 1~H26. 9	5,240,138	▲ 15.5	12,925	▲ 63.2	18,304	▲ 67.9	890,387	16.5	184,914	69.8	439,300	14.8	112,457	26.4	346,827	1.3	128,056	▲ 51.9	1,653,061	▲ 11.2	1,397,684	▲ 36.3	56,223	▲ 43.5
H25. 7- 9	2,815,636	101.8	24,343	490.3	10,545	▲ 32.0	300,882	42.8	55,708	9.2	186,657	300.5	30,300	▲ 4.9	126,727	53.2	138,405	418.5	662,324	10.9	1,230,061	326.0	49,684	24.5
H25. 10-12	1,606,346	17.9	8,008	43.9	12,631	▲ 54.3	203,414	▲ 13.7	30,120	▲ 11.9	52,163	27.2	35,151	373.9	76,660	▲ 26.7	43,521	78.8	671,485	27.7	454,890	37.3	18,303	▲ 26.7
H26. 1- 3	1,562,642	▲ 21.0	0	▲ 100.0	6,048	▲ 77.0	281,711	▲ 0.7	77,631	490.3	95,652	▲ 4.9	32,580	▲ 34.9	112,296	▲ 3.7	11,230	▲ 85.9	519,680	▲ 26.7	413,709	▲ 27.1	12,104	▲ 52.3
H26. 4- 6	1,778,554	26.4	9,827	113.6	7,160	▲ 64.5	307,933	71.7	61,905	54.6	183,461	92.1	24,435	181.9	126,577	27.9	50,784	4.6	520,308	6.1	456,773	15.2	29,391	20.3
H26. 7- 9	1,898,942	▲ 32.6	3,098	▲ 87.3	5,096	▲ 51.7	300,743	▲ 0.0	45,378	▲ 18.5	160,187	▲ 14.2	55,442	83.0	107,954	▲ 14.8	66,042	▲ 52.3	613,073	▲ 7.4	527,202	▲ 57.1	14,728	▲ 70.4
平成25年 4月	408,738	9.6	2,157	11.0	10,504	-	46,831	▲ 27.4	9,276	▲ 27.8	39,623	158.0	4,150	▲ 50.8	37,792	42.5	19,903	55.2	120,592	▲ 2.1	109,297	8.8	8,613	26.5
5月	453,063	47.9	687	-	6,066	215.8	57,441	11.2	17,915	241.1	26,283	▲ 9.0	738	▲ 93.3	31,715	12.7	11,166	299.4	153,028	86.7	140,401	58.7	7,623	22.0
6月	545,120	35.9	1,756	203.8	3,600	82.4	75,044	▲ 6.4	12,842	58.3	29,581	250.9	3,779	▲ 27.9	29,480	0.8	17,476	335.3	216,614	31.4	146,753	52.7	8,195	229.3
7月	470,291	17.8	882	▲ 58.0	1,743	▲ 75.1	44,940	▲ 24.9	13,785	▲ 1.9	28,586	187.2	0	▲ 100.0	34,351	217.3	8,645	4.4	180,052	19.8	150,530	44.7	6,777	▲ 36.2
8月	590,508	49.8	2,132	-	1,050	▲ 66.5	80,621	34.1	30,649	229.3	62,106	297.5	3,557	36.1	18,572	▲ 49.4	91,139	1,569.8	79,527	▲ 54.3	214,778	160.3	6,379	36.0
9月	1,754,837	191.6	21,329	953.8	7,752	44.5	175,321	93.2	11,274	▲ 59.3	95,966	356.5	26,743	271.3	73,804	109.8	38,621	198.1	402,746	47.6	864,753	745.8	36,528	48.6
10月	696,458	133.1	4,144	146.7	1,001	▲ 17.9	59,661	▲ 12.2	4,856	88.6	26,357	146.4	9,421	378.5	28,284	59.4	22,306	258.6	283,428	150.8	247,150	273.5	9,849	3.6
11月	369,742	▲ 18.7	1,714	126.7	6,372	175.1	59,009	▲ 15.7	11,340	▲ 50.2	3,328	▲ 78.9	19,251	919.1	20,895	▲ 59.3	18,313	408.0	126,218	▲ 24.0	98,508	▲ 13.7	4,794	▲ 20.5
12月	540,146	▲ 11.4	2,151	▲ 31.3	5,258	▲ 78.2	84,744	▲ 13.3	13,924	58.0	22,478	54.3	6,479	82.0	27,481	▲ 22.6	2,902	▲ 80.0	261,839	6.1	109,232	▲ 27.7	3,660	▲ 61.3
平成26年 1月	457,915	19.7	0	▲ 100.0	683	▲ 93.5	68,693	44.5	27,870	341.4	41,259	160.7	9,004	▲ 11.0	50,086	67.6	2,405	▲ 78.1	158,271	▲ 8.0	97,385	27.0	2,259	33.4
2月	424,744	▲ 23.7	0	▲ 100.0	3,910	▲ 70.8	79,573	39.1	20,807	337.0	9,108	▲ 73.3	8,509	▲ 59.7	24,999	▲ 36.3	0	▲ 100.0	161,024	▲ 17.5	109,225	▲ 31.8	7,590	▲ 30.8
3月	679,983	▲ 34.5	0	▲ 100.0	1,455	▲ 38.7	133,445	▲ 25.5	28,955	1,295.4	45,285	▲ 10.6	15,067	▲ 19.9	37,211	▲ 21.6	8,825	▲ 81.9	200,386	▲ 41.3	207,099	▲ 37.4	2,255	▲ 82.2
平成26年 4月	635,031	55.4	3,623	67.9	6,199	▲ 41.0	99,964	113.5	18,240	96.6	49,762	25.6	6,425	54.8	52,474	38.8	23,897	20.1	191,345	58.7	178,604	63.4	4,499	▲ 47.8
5月	458,462	1.2	1,285	87.1	961	▲ 84.2	99,212	72.7	13,323	▲ 25.6	32,016	21.8	4,638	528.4	27,965	▲ 11.8	16,060	43.8	131,777	▲ 13.9	112,644	▲ 19.8	18,582	143.8
6月	685,061	25.7	4,920	180.2	0	▲ 100.0	108,757	44.9	30,342	136.3	101,684	243.7	13,372	253.8	46,138	56.5	10,827	▲ 38.0	197,187	▲ 9.0	165,525	12.8	6,309	▲ 23.0
7月	610,829	29.9	0	▲ 100.0	2,915	67.2	64,674	43.9	5,519	▲ 60.0	14,744	▲ 48.4	44,619	-	34,036	▲ 0.9	9,253	7.0	161,825	▲ 10.1	268,434	78.3	4,811	▲ 29.0
8月	460,487	▲ 22.0	3,098	45.3	540	▲ 48.6	76,726	▲ 4.8	3,691	▲ 88.0	41,348	▲ 33.4	6,911	94.3	20,120	8.3	8,753	▲ 90.4	174,831	119.8	122,754	▲ 42.8	1,716	▲ 73.1
9月	827,627	▲ 52.8	0	▲ 100.0	1,641	▲ 78.8	159,344	▲ 9.1	36,169	220.8	104,095	8.5	3,912	▲ 85.4	53,798	▲ 27.1	48,036	24.4	276,417	▲ 31.4	136,014	▲ 84.3	8,201	▲ 77.5
10月																								
11月																								
12月																								
平成27年 1月																								
2月																								
3月																								

Ⅲ. 民間等からの受注工事

Ⅲ-1. 発注者別請負契約額時系列表

2) 土木工事及び機械装置等工事（1件500万円以上の工事）

（単位：百万円，％）

	合 計		農林漁業		鉱業、採石業、砂利採取業		製造業		電気・ガス・熱供給・水道業		運輸業、郵便業		情報通信業		卸売業、小売業		金融業、保険業		不動産業		サービス業		その他	
	前年比		前年比		前年比		前年比		前年比		前年比		前年比		前年比		前年比		前年比		前年比		前年比	
H24年度	4,886,720	-	24,386	-	135,152	-	1,323,128	-	1,446,045	-	958,525	-	354,539	-	85,126	-	25,534	-	143,249	-	305,315	-	85,722	-
H25年度	5,228,573	7.0	27,833	14.1	141,108	4.4	1,326,778	0.3	1,588,265	9.8	920,454	▲ 4.0	395,168	11.5	117,288	37.8	33,860	32.6	183,738	28.3	359,251	17.7	134,830	57.3
H25. 4～H25. 9	2,654,334	13.1	16,375	28.7	86,550	51.9	633,864	▲ 9.1	812,789	11.8	402,850	14.1	203,735	10.2	60,902	80.7	20,968	61.1	114,603	35.0	215,879	48.7	85,818	125.3
H26. 4～H26. 9	2,602,684	▲ 1.9	14,080	▲ 14.0	66,170	▲ 23.5	809,289	27.7	809,416	▲ 0.4	397,318	▲ 1.4	144,508	▲ 29.1	36,299	▲ 40.4	6,268	▲ 70.1	92,211	▲ 19.5	194,032	▲ 10.1	33,092	▲ 61.4
H24年	4,949,320	-	25,463	-	124,892	-	1,334,562	-	1,575,050	-	937,470	-	368,218	-	72,524	-	19,432	-	151,350	-	268,770	-	71,589	-
H25年	4,996,872	1.0	27,947	9.8	142,921	14.4	1,262,390	▲ 5.4	1,435,028	▲ 8.9	884,307	▲ 5.7	385,888	4.8	110,587	52.5	37,069	90.8	180,291	19.1	393,483	46.4	136,961	91.3
H25. 1～H25. 9	3,858,276	6.8	21,420	13.7	117,270	51.4	926,214	▲ 7.5	1,169,123	▲ 3.5	669,307	11.9	283,813	1.9	83,543	91.0	30,349	86.2	143,606	17.7	304,899	54.3	108,734	132.0
H26. 1～H26. 9	4,038,327	4.7	19,010	▲ 11.2	95,078	▲ 18.9	1,166,026	25.9	1,318,988	12.8	699,922	4.6	233,866	▲ 17.6	65,642	▲ 21.4	12,439	▲ 59.0	124,660	▲ 13.2	248,819	▲ 18.4	53,877	▲ 50.5
H25. 7～9	1,502,999	23.5	8,597	7.2	35,359	26.7	328,654	▲ 6.5	527,028	42.9	201,767	5.9	109,377	23.5	33,734	75.4	14,770	154.9	71,551	37.8	130,014	58.2	42,150	86.9
H25. 10～12	1,138,595	▲ 14.8	6,527	▲ 1.4	25,651	▲ 45.9	336,177	0.9	265,905	▲ 26.7	215,000	▲ 36.6	102,075	13.9	27,044	▲ 6.0	6,721	114.5	36,685	24.9	88,585	24.5	28,227	14.2
H26. 1～3	1,435,643	19.2	4,931	▲ 2.3	28,907	▲ 5.9	356,737	22.0	509,571	43.0	302,604	13.6	89,358	11.6	29,342	29.6	6,171	▲ 34.2	32,449	11.9	54,788	▲ 38.5	20,785	▲ 9.3
H26. 4～6	1,231,169	6.9	6,360	▲ 18.2	37,036	▲ 27.7	353,376	15.8	393,839	37.8	193,028	▲ 4.0	73,711	▲ 21.9	20,922	▲ 23.0	2,453	▲ 60.4	53,537	24.4	81,338	▲ 5.3	15,569	▲ 64.3
H26. 7～9	1,371,515	▲ 8.7	7,720	▲ 10.2	29,134	▲ 17.6	455,913	38.7	415,577	▲ 21.1	204,291	1.3	70,797	▲ 35.3	15,377	▲ 54.4	3,815	▲ 74.2	38,674	▲ 45.9	112,694	▲ 13.3	17,523	▲ 58.4
平成25年 4月	365,054	▲ 22.6	3,416	68.9	28,562	405.4	93,297	▲ 21.3	87,769	▲ 57.3	51,811	▲ 11.8	30,273	▲ 3.6	10,289	114.2	1,259	▲ 71.3	15,347	31.6	33,902	39.6	9,129	83.3
5月	344,780	4.6	2,512	356.6	10,537	38.1	103,578	▲ 17.3	85,222	27.1	67,382	55.0	25,713	▲ 30.3	6,069	▲ 8.9	2,185	126.8	8,708	▲ 26.9	20,870	▲ 12.5	12,004	128.0
6月	441,501	34.4	1,849	▲ 12.9	12,092	▲ 23.5	108,336	5.8	112,770	31.9	81,891	35.9	38,372	36.9	10,811	258.7	2,754	46.3	18,998	102.3	31,092	109.8	22,536	326.1
7月	408,067	15.2	3,919	15.0	11,123	123.2	113,242	▲ 5.5	89,032	▲ 3.3	76,805	62.4	44,163	17.0	8,268	13.9	7,269	451.5	22,066	156.0	21,090	▲ 11.4	11,090	41.0
8月	515,793	46.8	3,251	15.5	12,746	110.9	92,899	6.1	262,298	140.3	43,485	▲ 15.1	31,247	17.1	10,106	110.9	2,092	▲ 44.1	27,846	35.7	20,788	▲ 35.3	9,034	34.0
9月	579,139	13.3	1,427	▲ 20.8	11,490	▲ 31.9	122,513	▲ 15.0	175,698	4.9	81,477	▲ 11.4	33,967	40.9	15,359	114.1	5,409	640.0	21,639	▲ 4.9	88,136	235.7	22,025	177.1
10月	388,746	▲ 25.6	2,642	10.8	12,557	▲ 43.6	105,442	▲ 13.3	107,847	52.0	53,024	▲ 77.6	33,082	27.9	9,413	44.3	1,955	61.2	11,657	25.8	41,752	114.7	9,374	46.6
11月	323,550	▲ 7.9	1,100	▲ 46.1	5,314	▲ 67.8	92,149	▲ 14.2	70,738	▲ 13.7	71,584	50.8	26,532	▲ 16.8	8,473	▲ 35.9	3,369	109.3	13,533	5.0	17,372	▲ 23.0	13,386	▲ 2.1
12月	426,300	▲ 7.8	2,785	26.8	7,780	▲ 10.7	138,586	32.9	87,319	▲ 58.4	90,391	64.4	42,461	33.4	9,157	1.3	1,397	347.5	11,495	59.1	29,461	1.1	5,467	17.7
平成26年 1月	285,639	12.5	2,104	203.0	4,890	▲ 41.6	82,687	9.0	69,571	6.9	60,088	47.1	30,056	42.6	6,426	▲ 48.6	480	▲ 55.0	8,453	▲ 10.0	11,691	▲ 28.9	9,193	259.5
2月	323,048	4.9	1,660	148.6	3,631	▲ 60.3	111,763	46.2	85,385	▲ 13.9	55,746	24.7	29,815	11.3	6,365	74.6	3,101	48.8	10,287	20.1	10,644	▲ 55.9	4,652	▲ 62.8
3月	826,956	28.8	1,167	▲ 68.3	20,387	54.5	162,288	15.9	354,616	84.6	186,769	3.2	29,487	▲ 8.5	16,552	154.7	2,591	▲ 58.4	13,709	24.1	32,452	▲ 33.0	6,939	▲ 11.7
平成26年 4月	426,143	16.7	3,040	▲ 11.0	8,657	▲ 69.7	127,903	37.1	132,935	51.5	71,834	38.6	17,202	▲ 43.2	8,221	▲ 20.1	352	▲ 72.0	25,919	68.9	23,573	▲ 30.5	6,508	▲ 28.7
5月	390,813	13.4	461	▲ 81.6	20,356	93.2	118,595	14.5	119,314	40.0	63,816	▲ 5.3	20,662	▲ 19.6	5,265	▲ 13.2	1,077	▲ 50.7	10,311	18.4	26,688	27.9	4,268	▲ 64.4
6月	414,212	▲ 6.2	2,858	54.5	8,023	▲ 33.6	106,878	▲ 1.3	141,591	25.6	57,378	▲ 29.9	35,847	▲ 6.6	7,437	▲ 31.2	1,024	▲ 62.8	17,307	▲ 8.9	31,076	▲ 0.1	4,793	▲ 78.7
7月	418,875	2.6	4,239	8.2	8,503	▲ 23.6	142,061	25.4	127,645	43.4	65,846	▲ 14.3	25,107	▲ 43.1	2,649	▲ 68.0	1,126	▲ 84.5	10,100	▲ 54.2	25,627	21.5	5,972	▲ 46.2
8月	395,588	▲ 23.3	1,263	▲ 61.2	8,975	▲ 29.6	143,855	54.9	106,449	▲ 59.4	50,819	16.9	20,379	▲ 34.8	6,411	▲ 36.6	363	▲ 82.6	15,895	▲ 42.9	36,149	73.9	5,030	▲ 44.3
9月	557,052	▲ 3.8	2,218	55.4	11,656	1.4	169,997	38.8	181,483	3.3	87,626	7.5	25,311	▲ 25.5	6,316	▲ 58.9	2,326	▲ 57.0	12,680	▲ 41.4	50,917	▲ 42.2	6,521	▲ 70.4
10月																								
11月																								
12月																								
平成27年 1月																								
2月																								
3月																								

Ⅲ. 民間等からの受注工事

Ⅲ-2. 1)発注者別・工事種類別請負契約額

平成26年 9月分

(単位:百万円, %)

	合 計		農林漁業	鉱業、採石業、 砂利採取業、 建設業	製造業	電気・ガス・ 熱供給・ 水道業	運輸業、 郵便業	情報通信業	卸売業、 小売業	金融業、 保険業	不動産業	サービス業	その他
		前年同月比											
T 建築・建築設備工事計	827,627	▲ 52.8	0	1,641	159,344	36,169	104,095	3,912	53,798	48,036	276,417	136,014	8,201
1 住宅	216,074	▲ 48.4			3,870		1,479				205,502	3,312	1,912
2 事務所	232,898	34.5			30,292	2,242	66,584		6,411	47,139	56,747	22,803	680
3 店舗	52,533	▲ 59.1			1,446		1,112	723	30,321	897	9,489	7,803	742
4 工場・発電所	143,251	▲ 5.9		655	100,560	32,626	559				1,749	3,801	3,301
5 倉庫・流通施設	48,481	▲ 48.0			5,113		26,427		16,409		532		
6 教育・研究・文化施設	45,810	▲ 77.8			14,278							31,532	
7 医療・福祉施設	53,545	▲ 88.5			3,269							50,276	
8 宿泊施設	10,342	▲ 70.3					6,467					2,309	1,566
9 娯楽施設	5,842	▲ 78.9									756	5,086	
10 その他の建築工事	18,851	▲ 66.7		986	516	1,301	1,467	3,189	657		1,642	9,092	
T 土木工事・機械装置等工事計	557,052	▲ 3.8	2,218	11,656	169,997	181,483	87,626	25,311	6,316	2,326	12,680	50,917	6,521
ST 土木工事計	302,094	▲ 7.9	1,289	7,423	26,994	116,584	76,730	20,880	1,397	752	12,429	32,488	5,128
1 発電用土木工事	61,880	95.6	42	1,266	1,821	58,619		132					
2 鉄道工事	71,807	13.4		9	56		71,743						
3 埠頭・港湾工事	2,167	▲ 22.9		5	766	736	468					192	
4 道路工事	2,842	▲ 59.1	117	69	84	739	133	17	17		215	1,343	108
5 管工事	22,462	121.3		488	894	15,875	152				649	3,305	1,100
6 電線路工事	38,182	▲ 16.0	10	552	552	15,464	568	19,836		701	68	424	6
7 土地造成・埋立工事	17,701	▲ 70.7	101	491	6,911	485	559	17	125		6,564	2,018	431
8 ゴルフ場建設工事	111	▲ 97.9			22		17					73	
9 構内環境整備工事	16,229	▲ 19.4	169	1,875	7,081	140	385	59	259		997	4,777	486
10 その他の土木工事	68,713	▲ 16.3	851	2,667	8,808	24,525	2,706	819	996	51	3,936	20,357	2,997
ST 機械装置等工事	254,958	1.6	928	4,234	143,003	64,900	10,896	4,431	4,919	1,574	250	18,429	1,393

注) 建築・建築設備工事については、1件の請負契約額が5億円以上の工事、土木工事及び機械装置等工事については1件の請負契約額が500万円以上の工事について調査対象としている。

Ⅲ. 民間等からの受注工事

Ⅲ-2. 2) 発注者別・工事種類別請負契約額(寄与度)

平成26年 9月分

	合 計	農林漁業	鉱業, 採石業, 砂利採取業, 建設業	製造業	電気・ガス・ 熱供給・ 水道業	運輸業, 郵便業	情報通信業	卸売業, 小売業	金融業, 保険業	不動産業	サービス業	その他
T 建築・建築設備工事計	▲ 52.8	▲ 1.2	▲ 0.3	▲ 0.9	1.4	0.5	▲ 1.3	▲ 1.1	0.5	▲ 7.2	▲ 41.5	▲ 1.6
1 住宅	▲ 11.5			▲ 0.2		▲ 0.1		▲ 0.1	▲ 0.1	▲ 3.8	▲ 6.5	▲ 0.8
2 事務所	3.4	▲ 0.2	▲ 0.2	0.5	0.1	2.0	▲ 1.4	▲ 0.1	0.7	1.5	0.3	0.0
3 店舗	▲ 4.3			0.1		0.1	0.0	▲ 0.3	▲ 0.1	▲ 3.4	▲ 0.4	▲ 0.3
4 工場・発電所	▲ 0.5	▲ 0.1	▲ 0.1	▲ 1.4	1.3	▲ 0.0		▲ 0.3		▲ 0.1	0.1	0.2
5 倉庫・流通施設	▲ 2.5		▲ 0.0	0.1		▲ 1.7		▲ 0.4		▲ 0.3	▲ 0.2	
6 教育・研究・文化施設	▲ 9.1			▲ 0.0			▲ 0.0				▲ 9.0	▲ 0.1
7 医療・福祉施設	▲ 23.4	▲ 0.2		0.1	▲ 0.0		▲ 0.1			0.2	▲ 22.8	▲ 0.7
8 宿泊施設	▲ 1.4					0.4				▲ 1.2	▲ 0.7	0.1
9 娯楽施設	▲ 1.2		▲ 0.1				▲ 0.1			0.0	▲ 1.1	
10 その他の建築工事	▲ 2.1	▲ 0.7	0.1	▲ 0.0	0.1	▲ 0.2	0.2	▲ 0.1		▲ 0.1	▲ 1.4	▲ 0.1
T 土木工事・機械装置等工事計	▲ 3.8	0.1	0.0	8.2	1.0	1.1	▲ 1.5	▲ 1.6	▲ 0.5	▲ 1.5	▲ 6.4	▲ 2.7
ST 土木工事計	▲ 4.5	▲ 0.0	▲ 0.3	▲ 0.9	6.7	0.7	▲ 0.9	▲ 0.8	0.0	▲ 1.5	▲ 7.4	▲ 0.2
1 発電用土木工事	5.2	0.0	0.2	0.1	4.9	▲ 0.0	0.0					
2 鉄道工事	1.5		▲ 0.2	▲ 0.0		1.7	▲ 0.0					
3 埠頭・港湾工事	▲ 0.1		0.0	▲ 0.0	0.1	▲ 0.0		▲ 0.0		▲ 0.0	▲ 0.1	▲ 0.0
4 道路工事	▲ 0.7	0.0	▲ 0.0	▲ 0.1	0.0	▲ 0.5	0.0	0.0		▲ 0.0	▲ 0.1	▲ 0.0
5 管工事	2.1	▲ 0.0	▲ 0.0	▲ 0.2	1.9	▲ 0.1		▲ 0.2	▲ 0.0	0.1	0.5	0.1
6 電線路工事	▲ 1.3	0.0	▲ 0.0	0.0	▲ 0.1	▲ 0.3	▲ 0.9	▲ 0.0	0.1	0.0	▲ 0.0	0.0
7 土地造成・埋立工事	▲ 7.4	▲ 0.1	▲ 0.2	0.6	0.1	▲ 0.2	▲ 0.0	▲ 0.3		▲ 0.3	▲ 6.9	0.1
8 ゴルフ場建設工事	▲ 0.9			0.0		▲ 0.0				▲ 0.0	▲ 0.9	
9 構内環境整備工事	▲ 0.7	0.0	0.2	▲ 0.5	▲ 0.1	0.0	0.0	▲ 0.2	▲ 0.0	▲ 0.8	0.6	▲ 0.0
10 その他の土木工事	▲ 2.3	0.0	▲ 0.3	▲ 0.8	0.0	0.2	▲ 0.0	▲ 0.2	▲ 0.1	▲ 0.4	▲ 0.4	▲ 0.3
ST 機械装置等工事	0.7	0.1	0.3	9.1	▲ 5.7	0.4	▲ 0.6	▲ 0.8	▲ 0.5	▲ 0.1	1.0	▲ 2.5

注) 建築・建築設備工事については、1件の請負契約額が5億円以上の工事、土木工事及び機械装置等工事については1件の請負契約額が500万円以上の工事について調査対象としている。

Ⅲ. 民間等からの受注工事

Ⅲ-3. 発注者別・施工都道府県別請負契約額

平成26年 9月分

1) 建築工事・建築設備工事(1件5億円以上の工事)

(単位:百万円, %)

	合 計		農林漁業	鉱業、採石業、 砂利採取業、 建設業	製造業	電気・ガス・ 熱供給・ 水道業	運輸業、 郵便業	情報通信業	卸売業、 小売業	金融業、 保険業	不動産業	サービス業	その他
		前年同月比											
Ⅰ.全国計	827,627	▲ 52.8	0	1,641	159,344	36,169	104,095	3,912	53,798	48,036	276,417	136,014	8,201
1.北海道	15,858	▲ 65.5			2,070		6,467				2,020	3,056	2,246
2.青森	1,929	▲ 72.1				1,339				590			
3.岩手	0	▲ 100.0											
4.宮城	4,147	▲ 92.3			1,427				1,292	637		791	
5.秋田	832	▲ 48.7										832	
6.山形	626	▲ 95.3							626				
7.福島	11,955	▲ 40.4		655	7,049	2,500					733	1,018	
8.茨城	21,397	▲ 61.7			10,088						8,535	2,774	
9.栃木	13,507	▲ 35.6			3,225	9,396					886		
10.群馬	16,363	▲ 28.5			15,229							1,134	
11.埼玉	40,477	▲ 67.5			10,948		5,167				22,451	1,911	
12.千葉	47,511	▲ 10.8			2,739		15,981		1,064	3,408	13,045	10,186	1,087
13.東京	223,610	▲ 40.5			11,370	4,468	66,495	2,122	16,459	1,417	106,576	13,960	742
14.神奈川	62,114	▲ 33.1			7,003	841			12,960	2,360	26,480	8,343	4,126
15.新潟	15,350	▲ 35.7			4,978				1,029		1,608	7,736	
16.富山	2,025	▲ 83.7										2,025	
17.石川	6,888	▲ 51.4			3,856		1,467					1,565	
18.福井	0	▲ 100.0											
19.山梨	0	▲ 100.0											
20.長野	6,023	▲ 59.1			1,163	4,860							
21.岐阜	0	▲ 100.0											
22.静岡	15,724	▲ 44.0		986	5,430				5,110		1,944	2,254	
23.愛知	65,508	▲ 2.9			1,252	4,305	1,568		3,456		43,367	11,560	
24.三重	12,435	▲ 61.9			9,181	1,301			657			1,296	
25.滋賀	6,056	▲ 72.1			2,804		1,593					1,659	
26.京都	7,763	▲ 65.5			7,763								
27.大阪	105,490	▲ 22.7			22,454	2,287	3,006		2,466	39,623	14,564	21,090	
28.兵庫	31,883	▲ 67.1			12,654						16,944	2,285	
29.奈良	3,059	▲ 45.7			799							2,260	
30.和歌山	0	▲ 100.0											
31.鳥取	0	▲ 100.0											
32.島根	2,856	▲ 68.5				543					1,069	1,244	
33.岡山	5,057	▲ 90.8			2,507							2,550	
34.広島	21,488	▲ 64.6			4,452				5,439		4,361	7,236	
35.山口	826	▲ 92.9										826	
36.徳島	0	▲ 100.0											
37.香川	5,808	▲ 53.9			540		1,790					3,478	
38.愛媛	14,075	▲ 45.4			1,349	1,408						11,318	
39.高知	5,785	▲ 102.6			3,919	1,867							
40.福岡	17,485	▲ 78.1			1,023		2,351		1,645		8,448	4,017	
41.佐賀	2,400	▲ 80.8				1,055						1,345	
42.長崎	1,998	▲ 53.1									1,134	864	
43.熊本	3,450	▲ 71.4			875							2,575	
44.大分	1,686	▲ 77.9									2,251	-565	
45.宮崎	3,800	▲ 75.8			1,197				1,595			1,008	
46.鹿児島	851	▲ 92.0										851	
47.沖縄	1,533	▲ 94.4										1,533	

注) 受注高の少ない集計区分等の数値は、誤差が大きいため利用に当たっては注意してください。

Ⅲ-4. 発注者別・施工地域別請負契約額

1) 建築工事・建築設備工事(1件5億円以上の工事)

平成26年 9月分

(単位:百万円, %)

	合 計		農林漁業	鉱業、採石業、 砂利採取業、 建設業	製造業	電気・ガス・ 熱供給・ 水道業	運輸業、 郵便業	情報通信業	卸売業、 小売業	金融業、 保険業	不動産業	サービス業	その他
		前年同月比											
Ⅰ.全国計	827,627	▲ 52.8	0	1,641	159,344	36,169	104,095	3,912	53,798	48,036	276,417	136,014	8,201
1.北海道	15,858	▲ 65.5	0	0	2,070	0	6,467	0	0	0	2,020	3,056	2,246
2.東北	19,489	▲ 83.1	0	655	8,476	3,839	0	0	1,918	1,227	733	2,641	0
3.関東	431,002	▲ 43.6	0	0	61,766	19,565	87,643	2,122	30,483	7,186	177,974	38,308	5,955
4.北陸	24,263	▲ 56.5	0	0	8,834	0	1,467	0	1,029	0	1,608	11,325	0
5.中部	93,667	▲ 37.5	0	986	15,863	5,606	1,568	0	9,223	0	45,311	15,110	0
6.近畿	154,251	▲ 46.4	0	0	46,474	2,287	4,599	0	2,466	39,623	31,508	27,294	0
7.中国	30,227	▲ 77.9	0	0	6,959	543	0	0	5,439	0	5,430	11,856	0
8.四国	25,668	▲ 11.6	0	0	5,808	3,274	0	1,790	0	0	0	14,796	0
9.九州・沖縄	33,202	▲ 80.5	0	0	3,095	1,055	2,351	0	3,240	0	11,833	11,628	0

注) 地域別区分

東 北 : 青森県、岩手県、宮城県、秋田県、山形県、福島県
 関 東 : 茨城県、栃木県、群馬県、埼玉県、千葉県、東京都、神奈川県、山梨県、長野県
 北 陸 : 新潟県、富山県、石川県、福井県
 中 部 : 岐阜県、静岡県、愛知県、三重県
 近 畿 : 滋賀県、京都府、大阪府、兵庫県、奈良県、和歌山県
 中 国 : 鳥取県、島根県、岡山県、広島県、山口県
 四 国 : 徳島県、香川県、愛媛県、高知県
 九 州・沖 縄 : 福岡県、佐賀県、長崎県、熊本県、大分県、宮崎県、鹿児島県、沖縄県

Ⅲ. 民間等からの受注工事

Ⅲ-3. 発注者別・施工都道府県別請負契約額

平成26年 9月分

2) 土木工事及び機械装置等工事(1件500万円以上の工事)

(単位:百万円,%)

	合計		農林漁業	鉱業、採石業、 砂利採取業、 建設業	製造業	電気・ガス・ 熱供給・ 水道業	運輸業、 郵便業	情報通信業	卸売業、 小売業	金融業、 保険業	不動産業	サービス業	その他
	前年同月比												
Ⅰ.全国計	557,052	▲ 3.8	2,218	11,656	169,997	181,483	87,626	25,311	6,316	2,326	12,680	50,917	6,521
1.北海道	13,110	▲ 26.9	95	107	2,069	5,799	3,275	340			18	1,386	20
2.青森	8,162	▲ 44.9	115	167	691	3,919	2,129	137			285	74	644
3.岩手	4,874	▲ 50.0	111	349	1,047	179	1,796	334			36	978	44
4.宮城	9,319	▲ 67.0	584	95	2,140	1,950	2,222	840		12	227	1,229	19
5.秋田	3,522	▲ 33.6			190	1,388	1,223	244				477	
6.山形	2,826	88.8		114	1,112	1,179	156	203			13	9	39
7.福島	30,502	86.7	9	421	2,450	23,536	2,178	399	94		645	754	15
8.茨城	9,239	▲ 4.2		395	5,972	170	640	1,315	54		159	534	
9.栃木	14,105	122.8		13	9,044	3,348	535	722	25		27	346	46
10.群馬	5,444	▲ 40.5	12	624	1,790	678	976	91	14			405	855
11.埼玉	16,281	▲ 42.8		244	3,378	3,257	3,025	76	1,119	186	2,252	1,588	1,156
12.千葉	50,271	75.9	78	1,554	30,826	9,994	4,132	1,710	112	617	668	424	158
13.東京	34,236	▲ 40.2		543	6,537	2,279	14,065	3,593	326	131	2,977	3,174	611
14.神奈川	20,663	▲ 19.0		2,356	5,841	2,252	6,788	1,217	22	21	1,075	895	195
15.新潟	30,557	238.6		60	12,525	15,834	917	349			692	154	27
16.富山	20,562	482.1		20	823	18,819	135	607	16			135	9
17.石川	2,287	▲ 40.1			610	325	280	748	77	8		188	52
18.福井	9,023	23.8	110		382	5,476	114	36	65			2,841	
19.山梨	1,781	▲ 12.5		106	113	100	69	318			475	602	
20.長野	4,394	▲ 42.0	66	11	2,397	544	923	296			40	117	
21.岐阜	6,849	▲ 23.3		169	1,176	497	3,753	401	408	24	28	344	49
22.静岡	24,836	▲ 39.3	32	1,104	7,100	4,272	6,259	665	102	136	167	4,757	243
23.愛知	34,738	▲ 9.8		212	19,427	3,470	3,578	1,329	214	25	349	5,114	1,019
24.三重	12,718	▲ 27.8	20	2,741	1,246	2,074	1,006	445	9	9	290	4,778	108
25.滋賀	3,232	▲ 70.8		2,141	229	-25	419	152	8		116	191	
26.京都	13,103	160.8		1,216	1,044	1,326	728	16	14		287	8,471	
27.大阪	17,781	▲ 24.5		147	3,871	1,660	8,310	1,514	504	617	342	590	225
28.兵庫	12,712	▲ 54.6		681	7,331	975	1,830	1,013	38	28	290	436	90
29.奈良	3,245	62.8			5	1,827	820	97		9		486	
30.和歌山	4,565	82.7		66	736	573	176	27		192		2,796	
31.鳥取	6,957	742.6	136		5,583	290	759	107				82	
32.島根	22,963	55.4			761	21,290	348	564				139	44
33.岡山	14,484	46.2			5,562	6,584	1,646	265	32	8	275	111	
34.広島	10,345	▲ 10.2	20	150	3,402	1,501	2,796	830	1,081			478	86
35.山口	10,195	89.1		26	3,585	1,713	4,377	236	65		147	46	
36.徳島	2,459	8.4			1,242	858	138	38				139	44
37.香川	5,012	88.9			1,563	2,650	284	419		9		53	33
38.愛媛	5,080	▲ 22.7	117		2,403	1,259	319	203		9	148	623	
39.高知	1,082	▲ 30.0			129	32	196	339				386	
40.福岡	15,740	▲ 5.0	10	119	4,827	5,313	2,327	266	878	32	292	1,559	116
41.佐賀	3,828	▲ 38.2	119	39	471	1,894	188	102	358		15	585	55
42.長崎	2,886	▲ 74.5			827	1,568	16	88			185	74	128
43.熊本	3,641	▲ 7.3	33	85	953	791	237	212	38	196	38	927	131
44.大分	3,159	▲ 36.4	30	424	1,833	374	116	233	19	11	15	100	5
45.宮崎	9,707	127.4	205	59	492	7,393	88	226		11	105	868	261
46.鹿児島	12,052	4.3	316	1,119	568	9,366	98	47	18	14		469	38
47.沖縄	2,521	6.1		78	114	1,787	12	363	22			144	

注) 受注高の少ない集計区分等の数値は、誤差が大きいため利用に当たっては注意してください。

Ⅲ-4. 発注者別・施工地域別請負契約額

2) 土木工事及び機械装置等工事(1件500万円以上の工事)

平成26年 9月分

(単位:百万円,%)

	合計		農林漁業	鉱業、採石業、 砂利採取業、 建設業	製造業	電気・ガス・ 熱供給・ 水道業	運輸業、 郵便業	情報通信業	卸売業、 小売業	金融業、 保険業	不動産業	サービス業	その他
	前年同月比												
Ⅰ.全国計	557,052	▲ 3.8	2,218	11,656	169,997	181,483	87,626	25,311	6,316	2,326	12,680	50,917	6,521
1.北海道	13,110	▲ 26.9	95	107	2,069	5,799	3,275	340	0	0	18	1,386	20
2.東北	59,205	▲ 22.1	819	1,147	7,631	32,151	9,705	2,156	94	12	1,207	3,522	761
3.関東	156,416	▲ 10.4	156	5,844	65,897	22,622	31,152	9,338	1,672	955	7,673	8,086	3,021
4.北陸	62,430	163.8	110	80	14,339	40,453	1,446	1,739	158	8	692	3,317	87
5.中部	79,141	▲ 19.5	52	1,486	30,444	9,486	15,664	3,400	1,169	194	834	14,993	1,419
6.近畿	54,638	▲ 24.2	0	894	15,301	6,309	12,437	3,799	711	868	1,035	12,970	315
7.中国	64,945	53.1	156	176	18,893	31,378	9,927	2,003	1,179	8	422	717	86
8.四国	13,633	4.6	117	0	5,337	4,799	938	999	0	18	148	1,200	77
9.九州・沖縄	53,534	▲ 12.4	713	1,923	10,085	28,487	3,081	1,537	1,334	263	650	4,726	735

注) 地域別区分

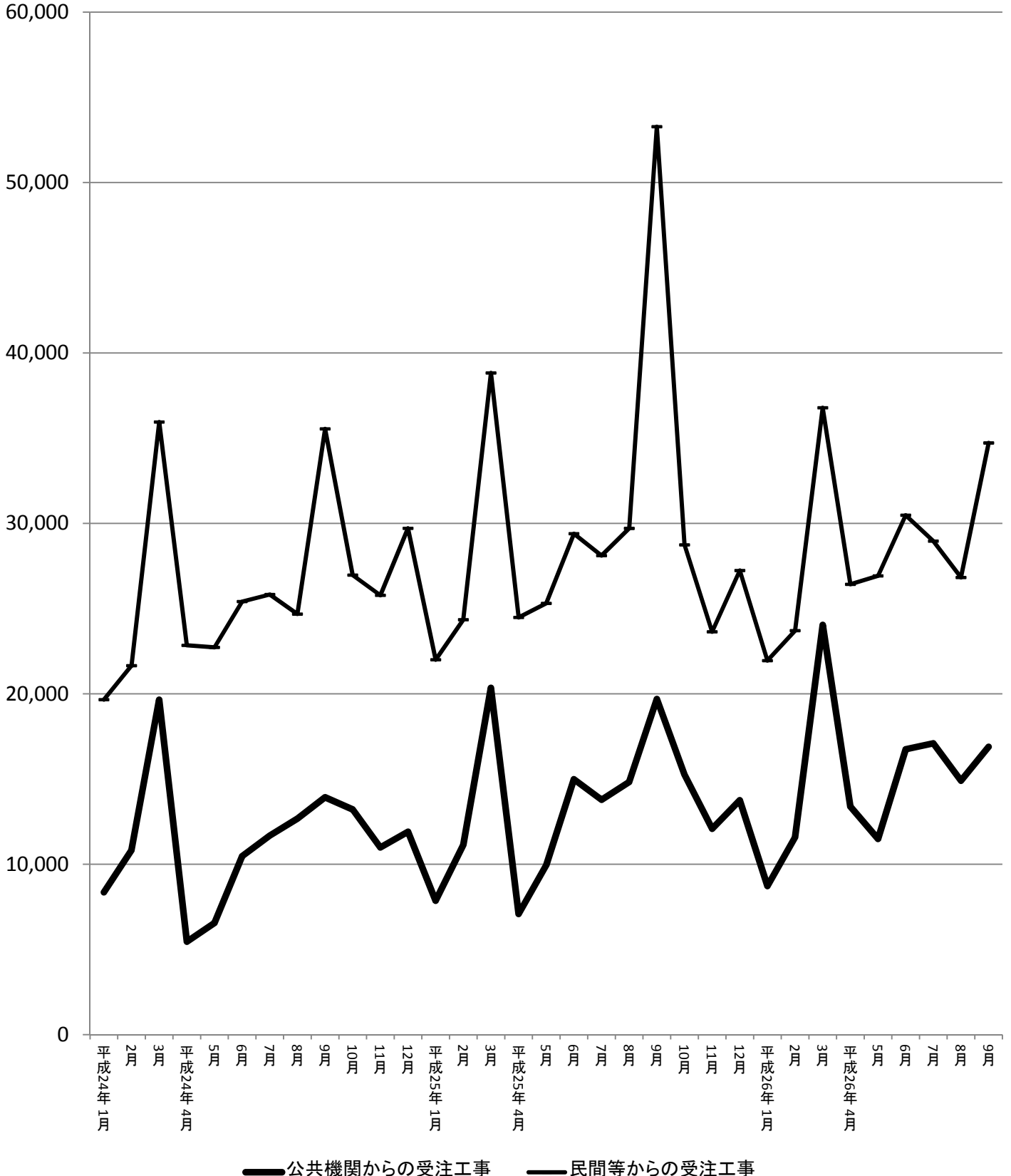
東北 : 青森県、岩手県、宮城県、秋田県、山形県、福島県
 関東 : 茨城県、栃木県、群馬県、埼玉県、千葉県、東京都、神奈川県、山梨県、長野県
 北陸 : 新潟県、富山県、石川県、福井県
 中部 : 岐阜県、静岡県、愛知県、三重県
 近畿 : 滋賀県、京都府、大阪府、兵庫県、奈良県、和歌山県
 中国 : 鳥取県、島根県、岡山県、広島県、山口県
 四国 : 徳島県、香川県、愛媛県、高知県
 九州・沖縄 : 福岡県、佐賀県、長崎県、熊本県、大分県、宮崎県、鹿児島県、沖縄県

建設工事受注動態統計調査における 受注高の推移(平成24年1月～平成26年9月)

建設経済統計調査室

平成26年9月の民間等からの受注工事については、同年3月以来の水準となった。

(単位: 億円)



建設工事受注動態統計調査 推計方法の変更について

■平成 25 年 4 月以降の推計方法 (平成 24 年 1 月～平成 25 年 3 月までは参考値として再集計)

調査結果については、建設業許可業者全体への復元（母集団推定）を行う。復元母集団は、調査実施の前々年度末における建設業許可業者の名簿である。この母集団に対して、各標本毎に定められる抽出率の逆数及び回収率の逆数を各標本の調査結果に乘じることにより、母集団推定値を算出（復元）する。

大手 50 社への調査は有意抽出調査であり、母集団への復元を行わない。

なお、本推計方法は、平成 23 年 9 月の統計委員会からの答申（府統委第 115 号）に基づき、よりの確な推計を行うために変更しています。

■平成 12 年 4 月～平成 25 年 3 月までの推計方法

調査結果については、建設業許可業者全体への復元（母集団推定）を行う。復元母集団は、調査実施の前前年度末における建設業許可業者の名簿である。この母集団に対して、各標本毎に定められる抽出率の逆数を各標本の調査結果に乘じることにより、母集団推定値を算出（復元）する。（未回答業者は実績なしとして取り扱う。）

大手 50 社への調査は有意抽出調査であり、母集団への復元を行わない。