

建設工事受注動態統計調査報告(速報)

平成26年12月分

Monthly Report on Current Survey of Orders Received for Construction
(Preliminary)

受注高

(単位:10億円, %)

発注者区分	総計	元請受注高		下請受注高	
		公共機関	民間等		
平成26年12月	6,403	4,412	1,309	3,104	1,990
対前年同月比	3.2	7.6	▲ 4.8	14.0	▲ 5.6

※ 結果の数値は、億円単位を四捨五入して10億円単位で表示しているため、総数と内訳を合計した数値とは必ずしも一致しません。

平成25年4月分より新しい推計方法による値を公表しています。
詳細については別紙をご覧ください。
(参照URL)http://www.mlit.go.jp/toukeijouhou/chojou/gaiyo_b1t2.html

1月分は2月27日公表予定

※問い合わせ先

国土交通省 総合政策局 建設経済統計調査室
電話 代表:03-5253-8111
担当者 秋田(課長補佐) 内線 28-621
市毛(係長) 内線 28-622
中尾(主任) 内線 28-623

この統計調査の概要は、国土交通省ホームページでもご覧いただけます。
http://www.mlit.go.jp/statistics/details/kkoji_list.html

(参考表) 受注高時系列表

(単位：10億円，%)

発注者区分 年月	受注高合計									
	元請受注高								下請受注高	
	前年 同期比	前年 同期比	前年 同期比	前年 同期比	前年 同期比	前年 同期比	前年 同期比	前年 同期比	前年 同期比	
H24年度	68,909	-	46,090	-	13,622	-	32,468	-	22,819	-
H25年度	75,890	10.1	51,811	12.4	16,576	21.7	35,235	8.5	24,080	5.5
H25.4~H25.12	56,866	12.5	39,132	16.3	12,142	25.3	26,990	12.7	17,734	4.8
P H26.4~H26.12	57,460	1.0	39,640	1.3	13,023	7.3	26,618	▲ 1.4	17,819	0.5
H24年	67,197	-	45,246	-	13,569	-	31,676	-	21,952	-
H25年	75,223	11.9	51,585	14.0	16,077	18.5	35,508	12.1	23,638	7.7
H25.1~H25.12	75,223	11.9	51,585	14.0	16,077	18.5	35,508	12.1	23,638	7.7
P H26.1~H26.12	76,484	1.7	52,319	1.4	17,458	8.6	34,862	▲ 1.8	24,165	2.2
H25.10-12	18,338	2.7	12,072	1.8	4,110	13.8	7,962	▲ 3.4	6,267	4.3
H26.1-3	19,024	3.6	12,679	1.8	4,435	12.7	8,244	▲ 3.2	6,346	7.5
H26.4-6	17,982	9.0	12,545	12.8	4,162	30.0	8,383	5.9	5,436	1.2
H26.7-9	20,119	▲ 8.7	13,934	▲ 12.6	4,886	1.2	9,049	▲ 18.6	6,185	1.5
P H26.10-12	19,353	5.5	13,155	9.0	3,973	▲ 3.3	9,183	15.3	6,196	▲ 1.1
平成25年 4月	4,832	13.1	3,157	11.5	708	29.7	2,448	7.2	1,675	16.0
5月	5,306	14.3	3,524	20.4	994	51.7	2,530	11.3	1,782	4.0
6月	6,353	14.2	4,438	23.7	1,498	43.0	2,940	15.7	1,915	▲ 3.1
7月	6,100	7.6	4,189	11.7	1,378	18.0	2,811	8.8	1,911	▲ 0.5
8月	6,393	15.6	4,454	19.2	1,483	17.0	2,971	20.4	1,940	8.1
9月	9,541	36.1	7,297	47.5	1,969	41.4	5,328	49.9	2,244	8.9
10月	6,618	9.3	4,400	9.5	1,526	15.5	2,874	6.6	2,218	8.8
11月	5,514	▲ 2.5	3,572	▲ 2.8	1,208	10.0	2,364	▲ 8.3	1,942	▲ 2.0
12月	6,207	1.0	4,099	▲ 1.5	1,376	15.5	2,724	▲ 8.3	2,107	6.1
平成26年 1月	4,972	6.4	3,067	2.7	872	10.9	2,195	▲ 0.2	1,905	13.0
2月	5,475	2.0	3,529	▲ 0.6	1,158	4.0	2,371	▲ 2.6	1,946	7.2
3月	8,577	3.1	6,083	2.8	2,404	18.2	3,678	▲ 5.3	2,494	3.9
平成26年 4月	5,670	17.3	3,981	26.1	1,339	89.0	2,643	7.9	1,689	0.8
5月	5,674	6.9	3,841	8.9	1,149	15.4	2,692	6.4	1,833	2.8
6月	6,637	4.5	4,723	6.4	1,675	11.8	3,048	3.7	1,914	▲ 0.0
7月	6,609	8.3	4,606	9.9	1,710	24.1	2,896	3.0	2,004	4.8
8月	6,114	▲ 4.4	4,173	▲ 6.3	1,490	0.5	2,683	▲ 9.7	1,941	0.1
9月	7,403	▲ 22.4	5,161	▲ 29.3	1,689	▲ 14.2	3,472	▲ 34.8	2,242	▲ 0.1
10月	6,743	1.9	4,673	6.2	1,544	1.2	3,128	8.8	2,071	▲ 6.6
11月	6,206	12.6	4,071	14.0	1,120	▲ 7.3	2,951	24.8	2,136	10.0
P 12月	6,403	3.2	4,412	7.6	1,309	▲ 4.8	3,104	14.0	1,990	▲ 5.6

(注) Pは速報値。確報値は、2月10日公表予定。

(注) 平成25年4月分より新しい推計方法による値を公表しています。

詳細については、別紙をご覧ください。

<参照 URL> http://www.mlit.go.jp/toukeijouhou/chojou/gaiyo_b1t2.html

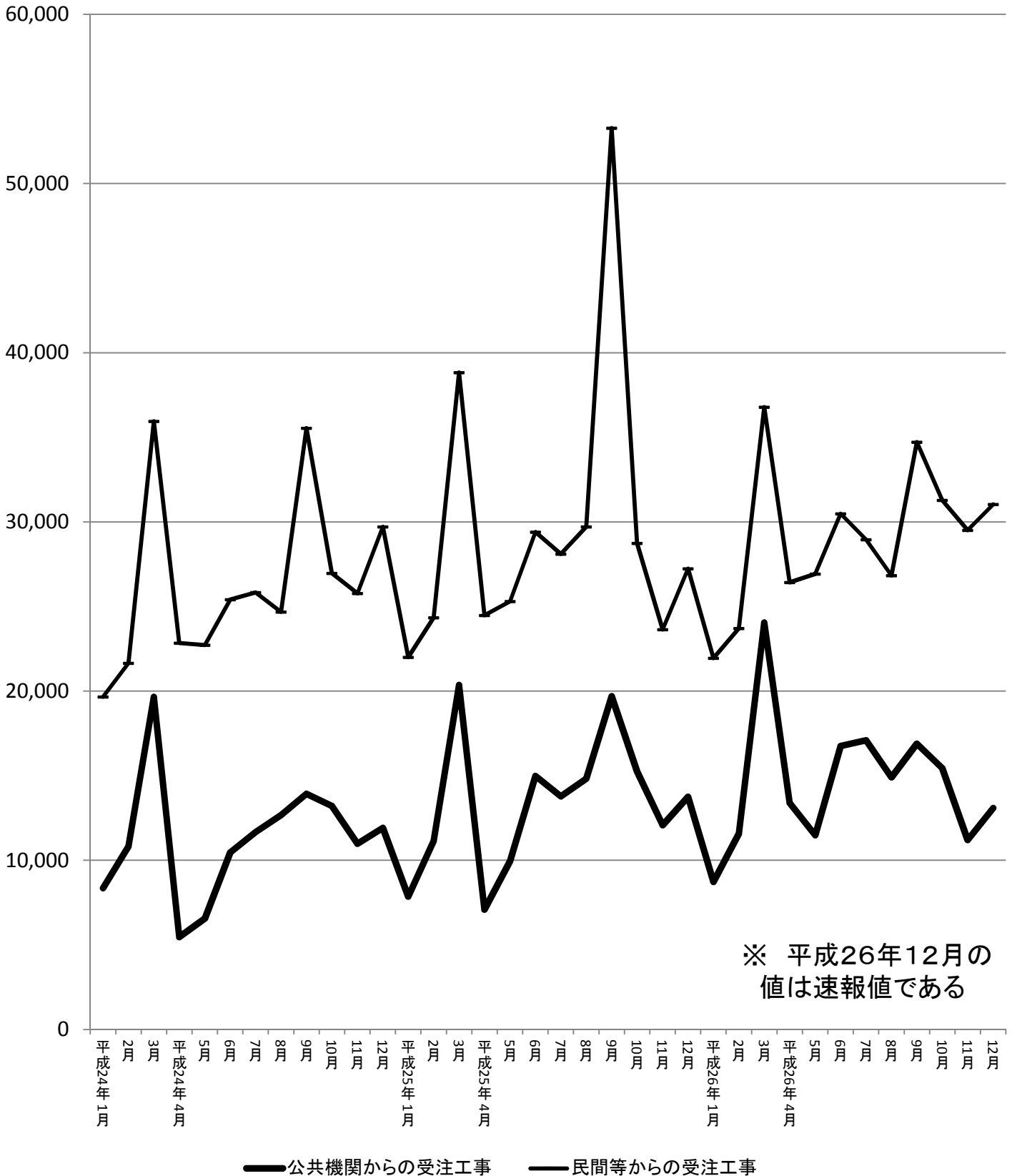
なお、上記の平成24年1月～平成25年3月までの復元値については、平成25年4月以降の新しい推計方法による復元値との比較ができるように、新しい推計方法を取った場合の値を仮に試算したものです。平成25年3月分までの公表時に公表してきた従来の推計方法による復元値と異なるので留意が必要です。

建設工事受注動態統計調査における 受注高の推移(平成24年1月～平成26年12月)

建設経済統計調査室

平成26年12月の元請受注額は、対前年同月比7.6%増加した。
このうち、公共機関からの受注工事は、対前年同月比4.8%減少、民間等からの受注工事は、対前年同月比14.0%増加した。

(単位:億円)



建設工事受注動態統計調査 推計方法の変更について

■平成 25 年 4 月以降の推計方法 (平成 24 年 1 月～平成 25 年 3 月までは参考値として再集計)

調査結果については、建設業許可業者全体への復元（母集団推定）を行う。復元母集団は、調査実施の前々年度末における建設業許可業者の名簿である。この母集団に対して、各標本毎に定められる抽出率の逆数及び回収率の逆数を各標本の調査結果に乘じることにより、母集団推定値を算出（復元）する。

大手 50 社への調査は有意抽出調査であり、母集団への復元を行わない。

なお、本推計方法は、平成 23 年 9 月の統計委員会からの答申（府統委第 115 号）に基づき、よりの確な推計を行うために変更しています。

■平成 12 年 4 月～平成 25 年 3 月までの推計方法

調査結果については、建設業許可業者全体への復元（母集団推定）を行う。復元母集団は、調査実施の前前年度末における建設業許可業者の名簿である。この母集団に対して、各標本毎に定められる抽出率の逆数を各標本の調査結果に乘じることにより、母集団推定値を算出（復元）する。（未回答業者は実績なしとして取り扱う。）

大手 50 社への調査は有意抽出調査であり、母集団への復元を行わない。