



平成 27 年 2 月 20 日

観 光 庁

## 主要旅行業者の旅行取扱状況速報

(平成 26 年 12 月分)

## 【海外旅行】

対前年同月比で 99.2%となった。海外で発生した感染症や円安の影響により、旅行者の消費マインドが冷え込んでいる印象がある。

## 【外国人旅行】

対前年同月比で 124.9%となった。ビザ緩和の影響により、東南アジアからの旅行者が増加している。

## 【国内旅行】

対前年同月比で 101.8%となった。引き続き関西方面が好調。

※旅行会社からの聞き取り

## 1. 総取扱額

区 分	取扱額 (千円)	前年同月取扱額 (千円)	前年同月比 (%)
海外旅行	187,566,899	188,988,935	99.2
外国人旅行	7,875,801	6,307,392	124.9
国内旅行	330,084,130	324,303,350	101.8
合 計	525,526,830	519,599,677	101.1

(総取扱額は主要旅行業者 50 社の取扱額の合計)

## 2. 旅行商品ブランド (募集型企画旅行) の取扱状況

区 分	取 扱 額			取 扱 人 数		
	取扱額 (千円)	前年同月 取扱額 (千円)	前年同月 比 (%)	取扱人数 (人)	前年同月 取扱人数 (人)	前年同月比 (%)
海外旅行	67,326,945	69,806,306	96.4	295,817	335,568	88.2
外国人旅行	427,670	258,995	165.1	24,037	14,879	161.5
国内旅行	73,597,287	73,681,250	99.9	2,746,321	2,922,522	94.0
合 計	141,351,902	143,746,551	98.3	3,066,175	3,272,969	93.7

(取扱額は総取扱額の内数)

問い合わせ先：観光庁観光産業課 杉田・小林  
 代表：03-5253-8111 (内線 27-304、27-326)  
 直通：03-5253-8330 FAX：03-5253-1585

主要旅行業者の旅行取扱状況速報  
各社別内訳（平成26年12月分）

NO. 1

会社名	海外旅行			外国人旅行			国内旅行			合計		
	取扱額 (千円)	前年同月取 扱額(千円)	前年同 月比%	取扱額 (千円)	前年同月取 扱額(千円)	前年同 月比%	取扱額 (千円)	前年同月取 扱額(千円)	前年同 月比%	取扱額 (千円)	前年同月取 扱額(千円)	前年同 月比%
(株)ジェイティービー	5,532	7,567	73.1	0	7,753	—	59,888,625	57,958,794	103.3	59,894,157	57,974,114	103.3
エイチ・アイ・エス(＊)	35,784,647	35,470,712	100.9	601,069	302,659	198.6	4,052,178	3,596,962	112.7	40,437,894	39,370,333	102.7
(株)日本旅行	10,166,246	10,444,471	97.3	1,612,063	1,324,479	121.7	18,820,832	19,150,549	98.3	30,599,141	30,919,499	99.0
楽天(株)	1,604,344	1,807,200	88.8	404,669	271,902	148.8	31,128,435	29,334,354	106.1	33,137,448	31,413,456	105.5
(株)阪急交通社	12,848,546	14,257,241	90.1	27,742	29,499	94.0	8,347,683	8,733,404	95.6	21,223,971	23,020,144	92.2
(株)JTB首都圏	11,685,741	11,669,320	100.1	13,239	25,184	52.6	16,997,933	16,438,173	103.4	28,696,913	28,132,677	102.0
(株)JTBワールドバケーションズ	24,550,020	24,321,204	100.9	0	0	—	0	0	—	24,550,020	24,321,204	100.9
ANAセールス(株)	2,813,000	2,504,646	112.3	95,000	89,174	106.5	13,600,000	14,083,345	96.6	16,508,000	16,677,165	99.0
(株)ジャルパック	5,296,954	5,562,188	95.2	0	0	—	8,602,741	8,068,467	106.6	13,899,695	13,630,655	102.0
(株)JTBコーポレートセールス	3,208,649	3,527,858	91.0	130,236	55,833	233.3	5,268,262	6,590,235	79.9	8,607,147	10,173,926	84.6
近畿日本ツーリスト(株)	4,817,218	5,368,975	89.7	1,071,569	1,275,452	84.0	11,415,576	11,458,540	99.6	17,304,363	18,102,967	95.6
(株)JTB西日本	5,871,325	5,171,698	113.5	128,771	183,781	70.1	8,704,655	8,684,714	100.2	14,704,751	14,040,193	104.7
(株)i. JTB	2,972,336	2,422,152	122.7	0	0	—	13,867,590	13,305,604	104.2	16,839,926	15,727,756	107.1
近畿日本ツーリスト個人旅行	2,520,187	3,220,707	78.2	16,677	0	—	8,863,980	9,583,097	92.5	11,400,844	12,803,804	89.0
クラブツーリズム(株)	2,849,811	3,158,884	90.2	23,716	16,419	144.4	7,179,670	7,249,728	99.0	10,053,197	10,425,031	96.4
(株)JTB九州	3,009,767	3,312,796	90.9	68,366	45,844	149.1	8,936,199	7,051,332	126.7	12,014,332	10,409,972	115.4
(株)JTB中部	3,707,140	3,742,153	99.1	152,201	58,069	262.1	5,510,650	5,490,924	100.4	9,369,991	9,291,146	100.8
ビッグホリデー(株)	442,347	403,797	109.5	0	0	—	4,660,030	5,048,513	92.3	5,102,377	5,452,310	93.6
(株)ジェイアール東海ツアーズ	116,532	137,043	85.0	10,871	2,537	428.5	7,341,212	7,185,973	102.2	7,468,615	7,325,553	102.0
トップツアー(株)	2,172,743	2,164,826	100.4	434,688	382,226	113.7	6,279,288	6,384,185	98.4	8,886,719	8,931,237	99.5
(株)JTB中国四国	2,714,858	2,696,024	100.7	1,678	5,882	28.5	5,042,197	4,902,394	102.9	7,758,733	7,604,300	102.0
(株)JTB関西	2,920,774	2,997,424	97.4	305	369	82.7	4,117,537	4,406,792	93.4	7,038,616	7,404,585	95.1
(株)JTB関東	2,601,384	2,821,573	92.2	1,440	6,746	21.3	4,833,160	4,525,413	106.8	7,435,984	7,353,732	101.1
名鉄観光サービス(株)	1,116,343	1,268,571	88.0	69,809	38,922	179.4	5,933,397	6,099,655	97.3	7,119,549	7,407,148	96.1
(株)ジェイティービービジネストラベルソリューションズ	3,343,217	2,989,580	111.8	5,421	-831	—	2,023,836	1,880,531	107.6	5,372,474	4,869,280	110.3
(株)農協観光	696,215	871,895	79.9	131,280	141,118	93.0	5,020,791	4,630,608	108.4	5,848,286	5,643,621	103.6
(株)JTB東海	2,334,031	2,513,597	92.9	0	0	—	3,354,172	3,269,449	102.6	5,688,203	5,783,046	98.4
(株)JTB北海道	1,167,011	1,159,975	100.6	9,953	10,360	96.1	2,624,444	2,721,202	96.4	3,801,408	3,891,537	97.7
(株)JTB東北	1,287,347	1,304,115	98.7	1,573	20,372	7.7	4,086,061	3,973,827	102.8	5,374,981	5,298,314	101.4
(株)読売旅行	689,855	708,336	97.4	0	0	—	3,238,595	3,481,108	93.0	3,928,450	4,189,444	93.8
(株)トラベルプラザインターナショナル	3,882,802	3,778,924	102.7	0	0	—	0	0	—	3,882,802	3,778,924	102.7
日通旅行(株)	3,272,615	2,711,774	120.7	24,092	23,195	103.9	448,472	453,698	98.8	3,745,179	3,188,667	117.5
日新航空サービス(株)	3,054,824	3,107,292	98.3	0	0	—	397,526	298,726	133.1	3,452,350	3,406,018	101.4
小計	165,524,361	167,604,518	98.8	5,036,428	4,316,944	116.7	290,585,727	286,040,296	101.6	461,146,516	457,961,758	100.7

会 社 名	海 外 旅 行			外 国 人 旅 行			国 内 旅 行			合 計		
	取 扱 額 (千円)	前年同月取 扱額(千円)	前年同 月比%	取 扱 額 (千円)	前年同月取 扱額(千円)	前年同 月比%	取 扱 額 (千円)	前年同月取 扱額(千円)	前年同 月比%	取 扱 額 (千円)	前年同月取 扱額(千円)	前年同 月比%
(株)ジャルセールス	71,755	86,606	82.9	0	0	—	3,169,473	3,023,258	104.8	3,241,228	3,109,864	104.2
西鉄旅行(株)	1,372,229	1,417,415	96.8	26,653	6,912	385.6	1,653,741	1,676,243	98.7	3,052,623	3,100,570	98.5
郵船トラベル(株)	2,266,057	2,291,230	98.9	0	0	—	187,373	189,253	99.0	2,453,430	2,480,483	98.9
エムオーツーリスト(株)	2,307,971	2,117,550	109.0	3,056	9,036	33.8	246,730	249,562	98.9	2,557,757	2,376,148	107.6
(株)阪急阪神ビジネストラベル	2,550,286	2,205,532	115.6	0	0	—	218,217	215,508	101.3	2,768,503	2,421,040	114.4
東武トラベル(株)	726,603	691,677	105.0	4,285	5,210	82.2	2,516,610	2,573,544	97.8	3,247,498	3,270,431	99.3
(株)JTBグローバルマーケティング&トラベル	63,036	58,321	108.1	2,585,176	1,804,162	143.3	186,168	15,145	1229.2	2,834,380	1,877,628	151.0
九州旅客鉄道(株)	116,416	175,329	66.4	0	0	—	1,767,318	1,864,705	94.8	1,883,734	2,040,034	92.3
(株)日立トラベルビューロー	1,487,732	1,548,367	96.1	18,898	7,786	242.7	864,608	827,700	104.5	2,371,238	2,383,853	99.5
(株)タビックスジャパン	840,368	832,624	100.9	0	0	—	1,764,162	1,546,767	114.1	2,604,530	2,379,391	109.5
(株)エヌオーイー	1,880,181	1,791,420	105.0	10,052	0	—	98,295	84,725	116.0	1,988,528	1,876,145	106.0
(株)ユナイテッドツアーズ	1,989,837	1,888,981	105.3	0	0	—	0	0	—	1,989,837	1,888,981	105.3
京王観光(株)	394,479	458,761	86.0	60,454	80,820	74.8	1,418,303	1,466,774	96.7	1,873,236	2,006,355	93.4
(株)PTS	975,990	1,139,735	85.6	2,374	3,948	60.1	952,578	911,227	104.5	1,930,942	2,054,910	94.0
沖縄ツーリスト(株)	154,517	104,342	148.1	128,425	72,574	177.0	2,280,105	2,156,968	105.7	2,563,047	2,333,884	109.8
(株)JTB国内旅行企画	0	0	—	0	0	—	22,010,352	21,348,547	103.1	22,010,352	21,348,547	103.1
(株)エアリンク	4,845,081	4,576,527	105.9	0	0	—	164,370	113,128	145.3	5,009,451	4,689,655	106.8
小 計	22,042,538	21,384,417	103.1	2,839,373	1,990,448	142.6	39,498,403	38,263,054	103.2	64,380,314	61,637,919	104.4

合 計	187,566,899	188,988,935	99.2	7,875,801	6,307,392	124.9	330,084,130	324,303,350	101.8	525,526,830	519,599,677	101.1
-----	-------------	-------------	------	-----------	-----------	-------	-------------	-------------	-------	-------------	-------------	-------

\* エイチ・アイ・エスは、前年同月取扱額を含めて(株)エイチ・アイ・エス及び同グループ4社((株)オリオンツアー、(株)クオリタ、(株)クルーズプラネット、(株)ジャパンホリデートラベル)の5社内取引を相殺した取扱額の合計となります。

\* 楽天(株)は楽天トラベル(株)を平成26年4月に吸収合併しています。

\* (株)ジェイティービービジネストラベルソリューションズの外国人旅行に係る前年同月取扱額については、前月の収支を相殺したことにより、マイナス表示となっています。

参考1

ジェイティービー(15社計)	43,548,929	43,404,573	100.3	3,092,938	2,224,355	139.0	81,898,977	79,307,341	103.3	128,540,844	124,936,269	102.9
----------------	------------	------------	-------	-----------	-----------	-------	------------	------------	-------	-------------	-------------	-------

JTBグループ15社計のうち、株式会社ジェイティービーの15社内取引を相殺したものです。

※JTBグループ15社 … (株)ジェイティービー、(株)JTB北海道、(株)JTB東北、(株)JTB関東、(株)JTB首都圏、(株)JTB中部、(株)JTB西日本、(株)JTB中国四国、(株)JTB九州、(株)JTB東海、(株)JTB関西  
(株)JTBコーポレートセールス、(株)JTB、(株)JTBグローバルマーケティング&トラベル、(株)JTB国内旅行企画 以上

参考2

KNT-CTホールディングス(8社計)	11,164,257	12,653,756	88.2	1,111,961	1,291,871	86.1	26,801,775	27,526,482	97.4	39,077,993	41,472,109	94.2
---------------------	------------	------------	------	-----------	-----------	------	------------	------------	------	------------	------------	------

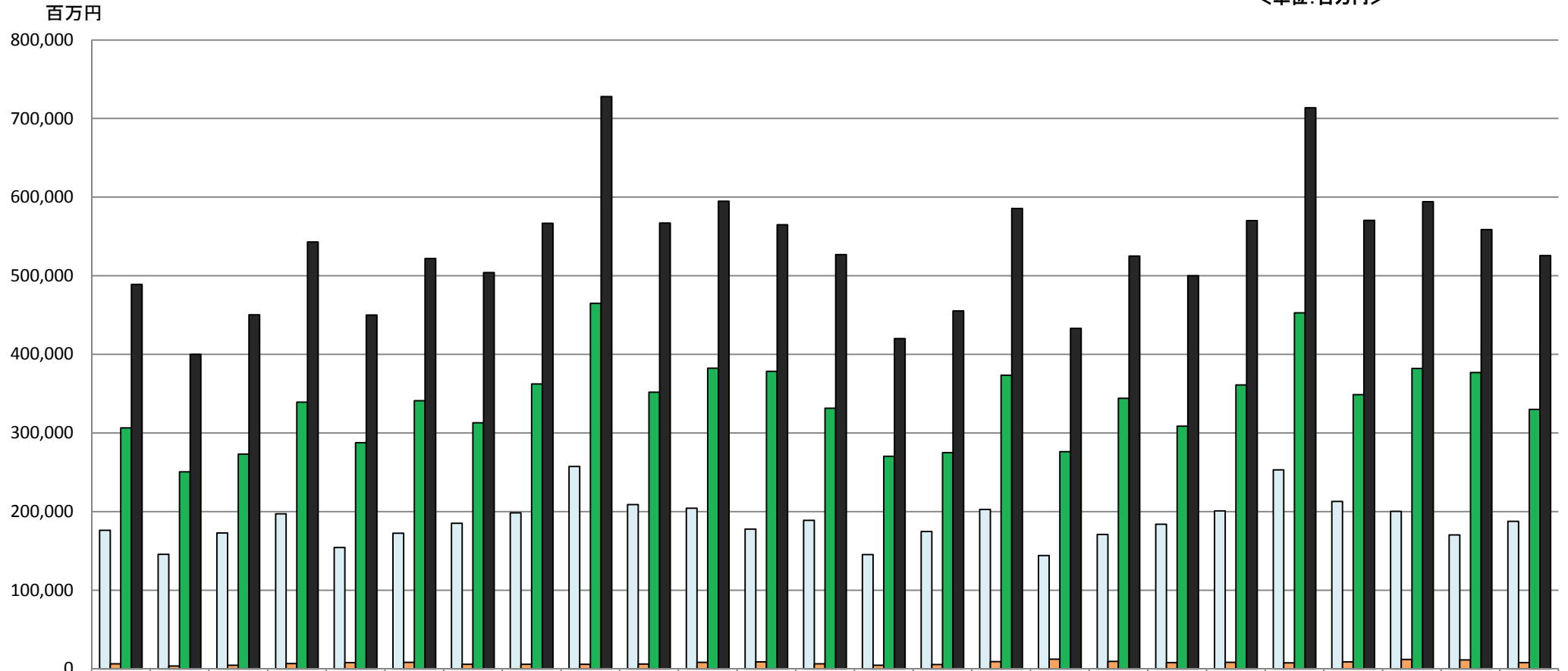
KNT-CTホールディングスの8社内取引を相殺したものです。

※KNT-CTホールディングス8社…近畿日本ツーリスト(株)、(株)近畿日本ツーリスト北海道、(株)近畿日本ツーリスト東北、(株)近畿日本ツーリスト中国四国、(株)近畿日本ツーリスト九州、(株)ユナイテッドツアーズ、  
クラブツーリズム(株)、近畿日本ツーリスト個人旅行(株)

\* 近畿日本ツーリスト個人旅行(株)が近畿日本ツーリスト個人旅行販売(株)を合併したことにより、10月より8社計としています。

## 主要旅行業者の総取扱額の推移 (平成24年12月から平成26年12月)

<単位:百万円>



	24年12月	25年1月	2月	3月	4月	5月	6月	7月	8月	9月	10月	11月	12月	26年1月	2月	3月	4月	5月	6月	7月	8月	9月	10月	11月	12月
□海外旅行	176,141	145,658	172,861	197,176	154,383	172,632	185,072	198,406	257,284	208,831	204,173	177,883	188,771	145,405	174,778	202,903	144,259	171,021	183,812	200,813	253,177	212,988	200,341	170,470	187,567
■外国人旅行	6,289	3,689	4,493	6,677	8,053	8,437	5,847	5,920	5,698	6,133	8,408	8,834	6,542	4,525	5,540	9,284	12,311	9,664	7,827	8,163	7,660	8,805	11,961	11,395	7,876
■国内旅行	306,636	250,751	273,035	339,150	287,726	340,962	313,066	362,389	464,748	351,999	382,329	378,277	331,642	270,314	274,903	373,431	276,342	344,273	308,541	361,132	452,816	348,658	382,007	376,913	330,084
■合計	489,066	400,098	450,389	543,003	450,162	522,031	503,985	566,715	727,730	566,963	594,910	564,994	526,955	420,244	455,221	585,618	432,912	524,958	500,180	570,108	713,653	570,451	594,309	558,778	525,527

※平成25年5月までは58社、平成25年6月から平成26年3月までは57社、平成26年4月以降は50社の取扱額の合計。

主要旅行業者の総取扱額の対前年同月比の推移  
(平成24年12月から平成26年12月)

	24年12月	25年1月	2月	3月	4月	5月	6月	7月	8月	9月	10月	11月	12月	26年1月	2月	3月	4月	5月	6月	7月	8月	9月	10月	11月	12月
海外旅行	97.1	104.1	97.4	95.9	90.5	93.9	96.6	96.1	95.7	98.8	106.3	99.9	107.2	99.8	101.1	102.9	94.9	101.2	102.4	103.5	99.0	104.1	99.1	96.9	99.2
外国人旅行	102.0	116.1	126.5	126.8	141.7	149.7	121.4	109.9	113.1	121.6	121.1	139.8	104.0	122.7	123.3	139.0	151.3	115.9	132.1	132.7	127.8	138.4	139.8	132.5	124.9
国内旅行	98.0	99.7	100.7	100.6	102.3	105.3	104.0	106.1	107.1	108.7	104.5	106.3	108.2	107.8	100.7	110.1	99.4	104.2	101.7	102.7	99.7	102.0	102.5	102.1	101.8
合計	97.7	101.4	99.6	99.1	98.4	101.7	101.3	102.4	102.8	105.0	105.3	104.6	107.7	105.0	101.1	107.8	98.8	103.4	102.3	103.3	99.7	103.2	101.9	101.0	101.1

