

北海道の大きさは九州と四国をあわせて
 沖縄県、山口県、広島県を足した
 大きさとほぼ同じなの。



都市間の距離が遠く、
 現状の道路網では
 移動にとても時間か
 かります。



北海道を本州に
 かさねてみると
 関東をふくめ、
 東北〜関西までの
 面積にまたがりま

※東京一名古屋間が北海道では
 釧路一札幌間に相当します。

東京一名古屋⇒315km 3時間30分
 釧路一札幌⇒322km 5時間10分

距離はほとんど同じなのに、
 移動時間で1時間40分の差が!

北海道には日本一がいっぱい！

ジャガイモの
全国シェア

79%



小麦の
全国シェア

67%



タマネギの
全国シェア

54%



農業生産額日本一！！

漁業生産額日本一！！

森林面積日本一！！

CO₂削減率日本一！！

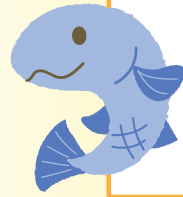
酪農日本一！！

温泉の数日本一！！

.....etc

サケの
全国シェア

87%



ホタテの
全国シェア

92%



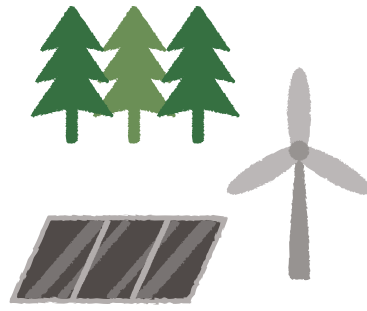
生乳の
全国シェア

52%



うん！
大人になったら、
みんなの
ために頑張る！

日本の明るい未来のためにも
北海道で暮らす私たちは、
これからも
頑張らなきゃならない！

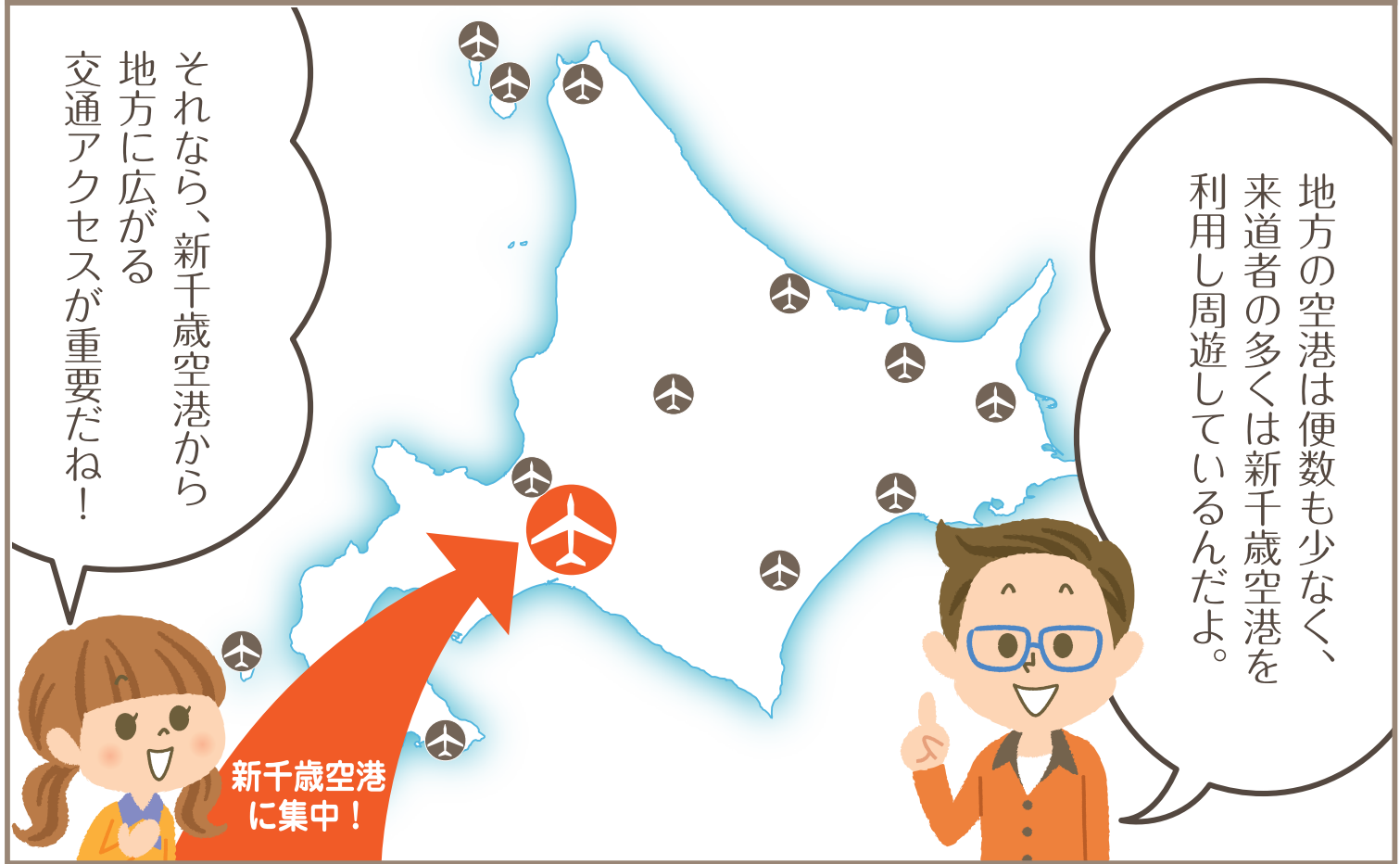


他にも、
これからは環境問題や
エネルギー問題にも北海道の
果たす役割は大きいんだ！





豊かな自然や、おいしい食べものを
楽しみに、毎年たくさんの方の
観光客が北海道を訪れているんだよ。



地方の空港は便数も少なく、
来道者の多くは新千歳空港を
利用し周遊しているんだよ。

それなら、新千歳空港から
地方に広がる
交通アクセスが重要だね！

新千歳空港
に集中！

特に2013年3月の暴風雪では
9名もの尊い命が奪われて
しまいました。

毎年、暴風雪による
事故や通行止めが多発し、
地方のまちは
陸の孤島状態となる!

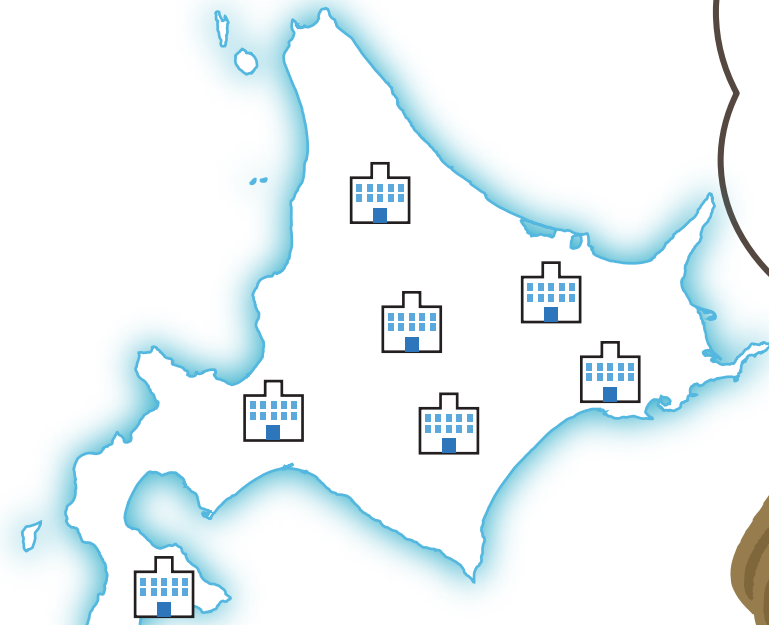
道北から道東の
道路が壊滅!

しかも、高速道路は災害のときも
復旧が早いし、大津波がきたら
一時的な避難場所にも
なるんだ。



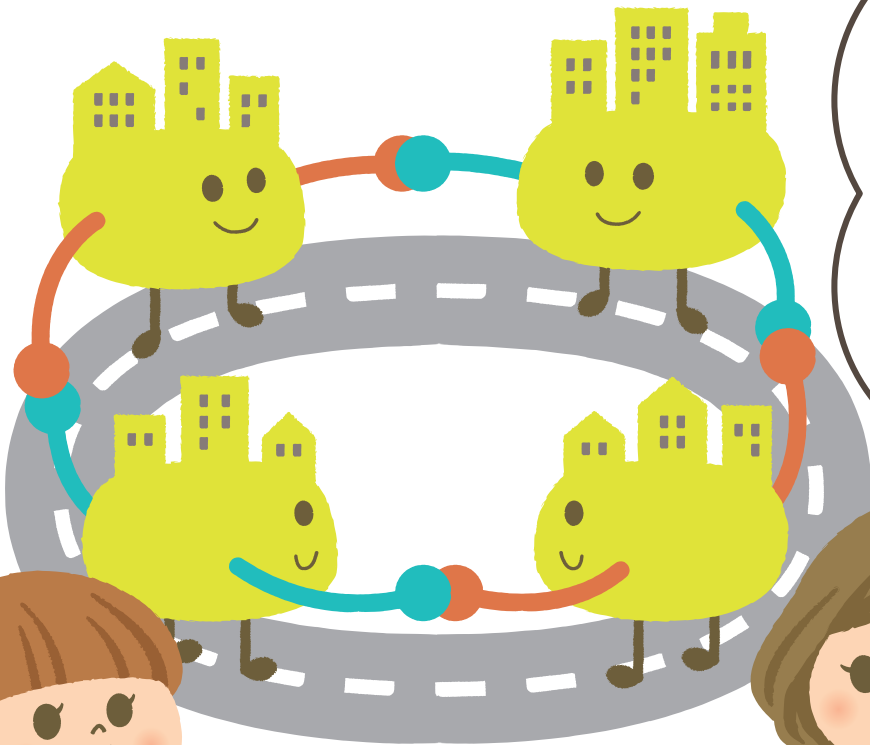
地方の医療は
集約化されて、
多くの人たちが
長距離の通院を
しているのよ。

病気なのに
大変だね。



まち同士の医療の
連携づくりも大切！

その医療機関に
少しでも速く安全に
運べる交通ネット
ワークが必要だね！



人の交流、物流、経済的な利便性だけではなく、地方においての道づくりは医療、教育、福祉等、暮らしに必要なセーフティネット！



暮らしの条件が厳しい地方のまちにこそ道路が果たせる可能性・役割は大きいのです！

北海道の高速道路整備は本州より大幅に遅れていて、まだようやく56%開通したばかりです。地方によっては、まったく着手されていない道路もあります。

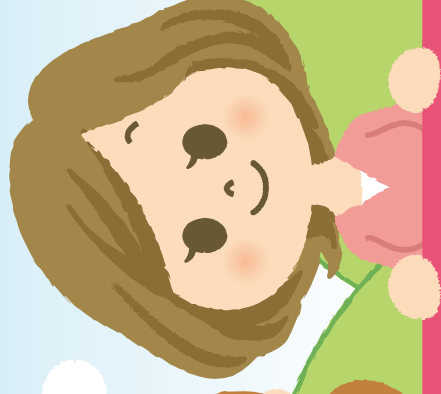
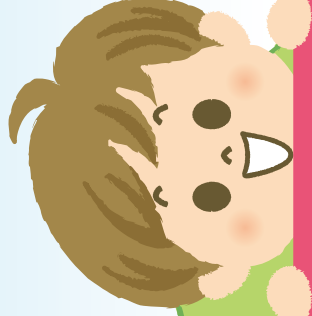
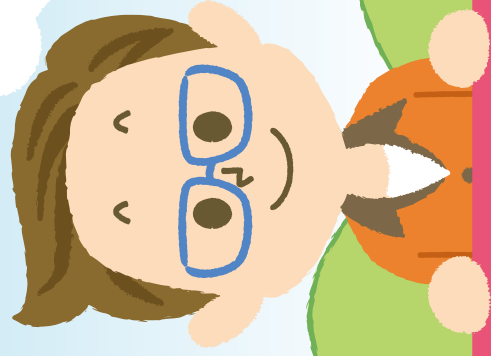
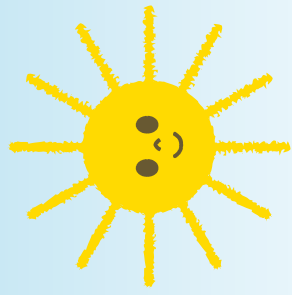
つながってこそ活かされるのが道路です！



全然つながっていない！

早く北海道の高速道路が全部できてほしいね！





日本の将来のために・・・
そして、子供たちの明るい未来のためにも
北海道には高速道路が必要！！

