

国土交通省総合政策局
建設経済統計調査室
平成27年3月31日(火)公表

建築着工統計調査報告

平成27年2月分

平成27年3月分は4月30日(木)公表予定

※問い合わせ先

国土交通省総合政策局建設経済統計調査室

電話	03-5253-8111
担当	秋田 (課長補佐) 28-621
	梅田 (係長) 28-625
	堀江 (係員) 28-626

この統計調査報告の概要は、国土交通省ホームページでもご覧いただけます。

http://www.mlit.go.jp/statistics/details/jutaku_list.html

平成 27 年 2 月の新設住宅着工戸数 (概 要)

2 月の新設住宅着工は、分譲住宅は増加したが、持家、貸家が減少したため、全体で 3.1% の減少となった。一方、季節調整済年率換算値では前月比 4.7% の増加となった。

1. 総戸数

- 新設住宅着工戸数は 67,552 戸。
 - ・前年同月比 3.1% 減, 12 か月連続の減少。(前々年同月比 2.1% 減)
- 新設住宅着工床面積は 5,624 千㎡。
 - ・前年同月比 6.3% 減, 13 か月連続の減少。
- 季節調整済年率換算値では 905 千戸。
 - ・前月比 4.7% 増, 先月の減少から再びの増加。

2. 利用関係別戸数

①持家

- 持家は 20,813 戸 (前年同月比 9.1% 減, 13 か月連続の減少)
 - ・民間資金による持家は 18,610 戸 (同 9.5% 減, 12 か月連続の減少)
 - ・公的資金による持家は 2,203 戸 (同 5.2% 減, 22 か月連続の減少)

民間資金による持家が減少し、公的資金による持家も減少したため、持家全体で減少となった。

②貸家

- 貸家は 25,672 戸 (前年同月比 7.5% 減, 8 か月連続の減少)
 - ・民間資金による貸家は 23,237 戸 (同 6.2% 減, 8 か月連続の減少)
 - ・公的資金による貸家は 2,435 戸 (同 18.4% 減, 6 か月連続の減少)

民間資金による貸家が減少し、公的資金による貸家も減少したため、貸家全体で減少となった。

③分譲住宅

- 分譲住宅は 20,445 戸 (前年同月比 11.2% 増, 4 か月ぶりの増加)
 - ・マンションは 10,693 戸 (同 23.3% 増, 3 か月ぶりの増加)
 - ・一戸建住宅は 9,630 戸 (同 0.2% 減, 10 か月連続の減少)

一戸建住宅は減少したが、マンションは増加したため、分譲住宅全体で増加となった。

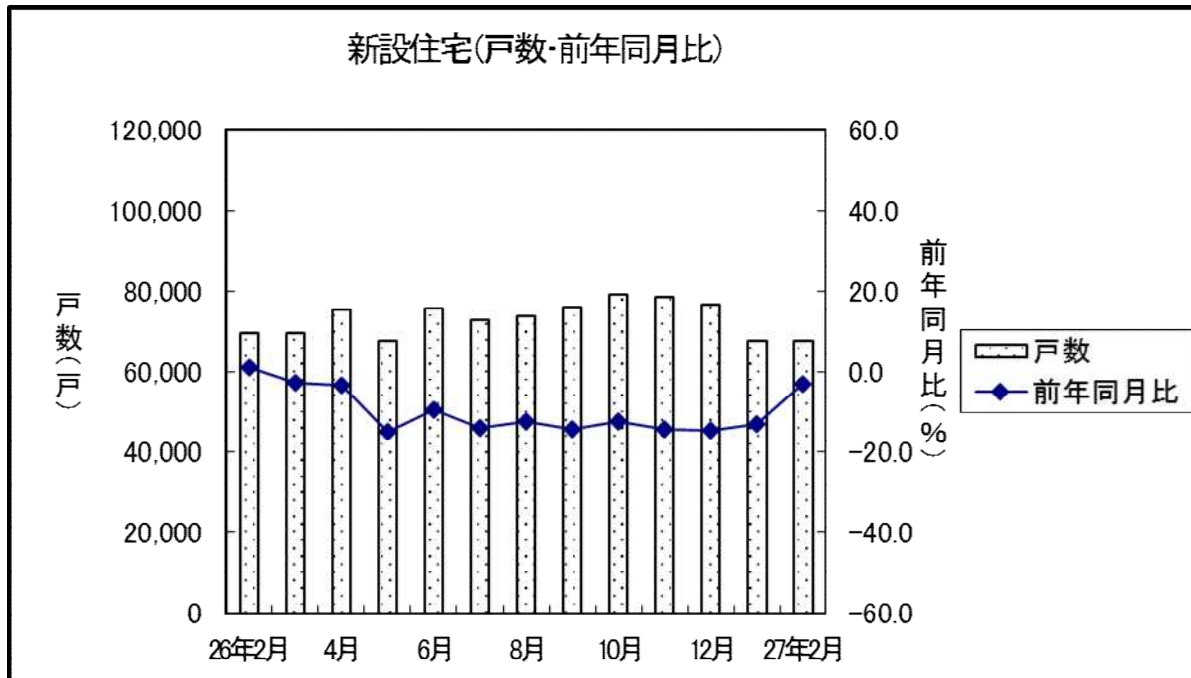
3. 地域別戸数

- 首都圏 総戸数（前年同月比 5.1%増）
 持家（同 6.8%減），貸家（同 6.6%増），
 分譲住宅（同 14.5%増）
 うちマンション（同 29.0%増），うち一戸建住宅（同 4.2%減）
- 中部圏 総戸数（前年同月比 8.4%減）
 持家（同 8.9%減），貸家（同 22.4%減），
 分譲住宅（同 10.3%増）
 うちマンション（同 61.1%増），うち一戸建住宅（同 2.7%減）
- 近畿圏 総戸数（前年同月比 6.2%減）
 持家（同 8.7%減），貸家（同 19.0%減），
 分譲住宅（同 4.1%増）
 うちマンション（同 5.7%増），うち一戸建住宅（同 1.5%増）
- その他地域 総戸数（前年同月比 8.4%減）
 持家（同 10.3%減），貸家（同 11.6%減），
 分譲住宅（同 8.1%増）
 うちマンション（同 8.7%増），うち一戸建住宅（同 8.1%増）

4. その他

○建築工法別

- ・プレハブは、 10,672戸（前年同月比 1.5%減, 4か月連続の減少）
- ・ツーバイフォーは、 8,132戸（前年同月比 2.4%増, 12か月ぶりの増加）



新設住宅着工・利用関係別戸数, 床面積

(単位: 戸, 千㎡, %)

	新設住宅着工戸数, 床面積												季節調整値	
	総計	床面積		持家	貸家		給与住宅		分譲住宅		年率 (千戸)	前月比		
		前年比	前年比		前年比	前年比	前年比	前年比						
平成16年度	1,193,038	1.7	105,531	0.6	367,233	-1.6	467,348	1.9	9,413	16.2	349,044	4.6		
17	1,249,366	4.7	106,651	1.1	352,577	-4.0	517,999	10.8	8,515	-9.5	370,275	6.1		
18	1,285,246	2.9	108,647	1.9	355,700	0.9	537,943	3.9	9,100	6.9	382,503	3.3		
19	1,035,598	-19.4	88,360	-18.7	311,800	-12.3	430,855	-19.9	10,311	13.3	282,632	-26.1		
20	1,039,214	0.3	86,344	-2.3	310,670	-0.4	444,848	3.2	11,089	7.5	272,607	-3.5		
21	775,277	-25.4	67,755	-21.5	286,993	-7.6	311,463	-30.0	13,231	19.3	163,590	-40.0		
22	819,020	5.6	73,876	9.0	308,517	7.5	291,840	-6.3	6,580	-50.3	212,083	29.6		
23	841,246	2.7	75,748	2.5	304,822	-1.2	289,762	-0.7	7,576	15.1	239,086	12.7		
24	893,002	6.2	79,413	4.8	316,532	3.8	320,891	10.7	5,919	-21.9	249,660	4.4		
25	987,254	10.6	87,313	9.9	352,841	11.5	369,993	15.3	5,272	-10.9	259,148	3.8		
26. 1-26. 2	147,532	6.7	12,759	4.0	47,846	2.8	57,697	23.0	1,024	32.6	40,965	-7.0		
27. 1-27. 2	135,265	-8.3	11,209	-12.2	41,095	-14.1	52,528	-9.0	1,155	12.8	40,487	-1.2		
25. 4-26. 2	917,843	11.7	81,398	11.3	331,191	13.6	341,068	15.7	4,904	-11.0	240,680	4.9		
26. 4-27. 2	810,583	-11.7	68,216	-16.2	256,869	-22.4	328,097	-3.8	7,135	45.5	218,482	-9.2		
26年 2月	69,689	1.0	6,004	-2.4	22,891	-0.4	27,744	24.7	669	37.4	18,385	-20.9	935	-5.8
3	69,411	-2.9	5,915	-6.2	21,650	-13.0	28,925	11.3	368	-9.6	18,468	-8.5	911	-2.5
4	75,286	-3.3	6,496	-6.9	23,799	-16.1	31,177	12.0	600	95.4	19,710	-7.8	909	-0.2
5	67,791	-15.0	5,785	-19.4	22,288	-22.9	27,434	3.1	632	95.1	17,437	-27.1	863	-5.1
6	75,757	-9.5	6,507	-13.6	24,864	-19.0	31,057	1.8	421	-10.8	19,415	-11.9	888	2.9
7	72,880	-14.1	6,231	-18.2	23,524	-25.3	28,623	-7.7	691	13.3	20,042	-7.7	851	-4.1
8	73,771	-12.5	6,315	-16.9	24,250	-22.7	28,435	-3.8	417	11.5	20,669	-10.3	855	0.4
9	75,882	-14.3	6,389	-18.6	24,617	-23.4	30,082	-5.7	887	61.0	20,296	-15.3	877	2.6
10	79,171	-12.3	6,584	-17.6	24,245	-28.6	33,628	-4.1	478	-31.5	20,820	1.6	886	1.0
11	78,364	-14.3	6,432	-20.7	24,462	-29.3	32,655	-7.4	1,247	246.4	20,000	-6.0	873	-1.5
12	76,416	-14.7	6,268	-19.5	23,725	-25.5	32,478	-8.9	607	229.9	19,606	-10.5	883	1.1
27年 1月	67,713	-13.0	5,585	-17.3	20,282	-18.7	26,856	-10.3	533	50.1	20,042	-11.2	864	-2.1
2	67,552	-3.1	5,624	-6.3	20,813	-9.1	25,672	-7.5	622	-7.0	20,445	11.2	905	4.7

資料3

マンション, 分譲一戸建, プレハブ, ツーバイフォー, 着工戸数

(単位:戸, %)

	分譲住宅				プレハブ				ツーバイフォー	
	マンション		分譲に占める割合	一戸建		前年比	新設に占める割合	前年比	前年比	
	前年比			前年比						
平成16年度	207,442	2.5	59.4	139,430	7.8	159,945	0.6	13.4	91,327	8.8
17	230,674	11.2	62.3	137,815	-1.2	156,581	-2.1	12.5	97,670	6.9
18	241,826	4.8	63.2	138,394	0.4	159,544	1.9	12.4	105,824	8.3
19	159,694	-34.0	56.5	121,163	-12.5	146,605	-8.1	14.2	99,439	-6.0
20	164,597	3.1	60.4	106,609	-12.0	148,592	1.4	14.3	104,279	4.9
21	67,382	-59.1	41.2	95,294	-10.6	124,361	-16.3	16.0	92,883	-10.9
22	97,757	45.1	46.1	113,427	19.0	125,702	1.1	15.3	97,437	4.9
23	120,092	22.8	50.2	117,979	4.0	128,216	2.0	15.2	98,680	1.3
24	124,027	3.3	49.7	124,536	5.6	134,087	4.6	15.0	110,459	11.9
25	123,818	-0.2	47.8	133,906	7.5	149,756	11.7	15.2	120,520	9.1
26. 1-26. 2	20,615	-10.8	50.3	20,184	-2.6	23,787	10.6	16.1	16,640	7.7
27. 1-27. 2	21,070	2.2	52.0	19,141	-5.2	22,446	-5.6	16.6	16,362	-1.7
25. 4-26. 2	115,528	0.9	48.0	123,862	8.6	139,158	11.7	15.2	111,908	10.7
26. 4-27. 2	102,640	-11.2	47.0	114,334	-7.7	128,562	-7.6	15.9	102,613	-8.3
26年 2月	8,674	-33.5	47.2	9,654	-4.9	10,837	10.6	15.6	7,940	8.8
3	8,290	-13.4	44.9	10,044	-4.3	10,598	11.3	15.3	8,612	-8.3
4	8,902	-16.9	45.2	10,737	1.7	10,735	2.0	14.3	8,896	-10.3
5	7,307	-43.3	41.9	10,026	-7.9	10,672	-3.9	15.7	8,186	-5.5
6	7,754	-24.5	39.9	11,491	-1.4	12,350	-7.8	16.3	9,412	-15.7
7	9,011	-12.7	45.0	10,882	-3.7	11,818	-14.8	16.2	8,908	-10.4
8	10,188	-6.8	49.3	10,299	-14.1	10,727	-12.0	14.5	9,183	-9.4
9	9,949	-20.4	49.0	10,247	-10.1	11,017	-12.2	14.5	10,369	-2.8
10	10,495	23.3	50.4	10,146	-13.8	13,071	1.1	16.5	10,040	-14.0
11	9,255	2.4	46.3	10,602	-12.5	12,601	-12.1	16.1	10,499	-11.8
12	8,709	-10.5	44.4	10,763	-10.5	13,125	-9.4	17.2	10,758	-4.0
27年 1月	10,377	-13.1	51.8	9,511	-9.7	11,774	-9.1	17.4	8,230	-5.4
2	10,693	23.3	52.3	9,630	-0.2	10,672	-1.5	15.8	8,132	2.4

注) マンション (利用関係……分譲住宅, 建て方……共同住宅, 構造……鉄骨鉄筋コンクリート造, 鉄筋コンクリート造, 鉄骨造)
 一戸建 (利用関係……分譲住宅, 建て方……一戸建)

(単位：戸、%)

	三大都市圏計		首都圏										中部圏									
	総数	前年比	総数	前年比	埼玉県		千葉県		東京都		神奈川県		総数	前年比	岐阜県		静岡県		愛知県		三重県	
					戸数	前年比	戸数	前年比	戸数	前年比	戸数	前年比			戸数	前年比	戸数	前年比	戸数	前年比	戸数	前年比
平成24年度	103,053	2.9	71,594	3.5	7,349	-1.4	6,480	74.3	45,166	5.4	12,599	-16.9	6,809	-8.8	315	205.8	777	-54.1	5,482	-2.1	235	245.6
平成25年度	101,339	-1.7	67,012	-6.4	5,515	-25.0	6,019	-7.1	41,216	-8.7	14,262	13.2	7,416	8.9	201	-36.2	1,001	28.8	6,214	13.4	0	-100.0
26.1-26.2	17,865	-8.5	13,586	1.5	1,278	-43.3	2,156	534.1	8,282	4.3	1,870	-34.3	988	-34.2	0	-100.0	48	-73.0	940	-22.2	0	-
27.1-27.2	18,320	2.5	13,747	1.2	781	-38.9	821	-61.9	9,100	9.9	3,045	62.8	1,203	21.8	0	-	472	883.3	731	-22.2	0	-
25.4-26.2	94,971	-0.9	63,505	-5.0	5,294	-25.5	5,730	-11.6	38,714	-6.8	13,767	17.5	6,893	7.6	163	-48.3	1,001	28.8	5,729	12.8	0	-100.0
26.4-27.2	84,869	-10.6	57,600	-9.3	4,714	-11.0	5,521	-3.6	37,960	-1.9	9,405	-31.7	6,206	-10.0	280	71.8	1,198	19.7	4,540	-20.8	188	-
平成26年 2月	7,486	-32.1	5,676	-23.4	795	-46.3	973	548.7	2,639	-36.9	1,269	-20.6	296	-68.0	0	-100.0	0	-100.0	296	-53.1	0	-
3月	6,368	-11.3	3,507	-26.1	221	-8.3	289	-	2,502	-30.9	495	-43.9	523	30.1	38	-	0	-	485	20.6	0	-
4月	6,595	-24.2	3,098	-47.1	336	-13.8	407	-34.7	1,894	-47.5	461	-62.8	833	15.9	32	-52.2	187	133.8	614	7.3	0	-
5月	5,853	-46.0	3,742	-56.2	63	-91.7	107	-81.0	3,266	-24.5	306	-89.5	479	24.7	21	-74.1	68	78.9	390	47.2	0	-
6月	6,479	-24.4	4,532	-9.1	230	-43.6	450	-14.3	2,827	-1.9	1,025	-12.2	612	-25.2	34	277.8	27	-59.7	551	-25.7	0	-
7月	7,024	-6.5	4,697	4.0	583	-7.0	742	41.1	2,544	-7.9	828	37.5	731	38.7	84	-	53	-77.1	594	100.7	0	-
8月	8,501	-1.9	4,940	-20.3	520	63.5	96	-61.9	3,577	-16.3	747	-45.0	624	-26.5	0	-	63	215.0	433	-47.8	128	-
9月	8,512	-12.9	6,023	-4.3	382	19.0	1,096	187.7	4,050	-1.4	495	-66.6	756	1.5	0	-	160	471.4	554	-22.7	42	-
10月	9,056	35.7	7,102	85.0	670	7.4	1,174	1,007.5	4,870	95.7	388	-37.5	325	-17.3	24	-	62	-	239	-39.2	0	-
11月	7,712	-5.0	4,632	-3.3	470	32.4	205	-5.5	2,803	-0.8	1,154	-16.9	439	-42.4	85	1,316.7	60	-79.0	276	-41.3	18	-
12月	6,817	-17.3	5,087	4.2	679	217.3	423	10.7	3,029	-4.1	956	-15.3	204	-71.2	0	-	46	-77.3	158	-68.7	0	-
平成27年 1月	8,918	-14.1	6,423	-18.8	372	-23.0	453	-61.7	3,932	-30.3	1,666	177.2	726	4.9	0	-	384	700.0	342	-46.9	0	-
2月	9,402	25.6	7,324	29.0	409	-48.6	368	-62.2	5,168	95.8	1,379	8.7	477	61.1	0	-	88	-	389	31.4	0	-

	近畿圏												その他の地域			
	総数	前年比	滋賀県		京都府		大阪府		兵庫県		奈良県		和歌山県		総数	前年比
			戸数	前年比	戸数	前年比	戸数	前年比	戸数	前年比	戸数	前年比	戸数	前年比		
平成24年度	24,650	4.8	675	12.9	2,196	6.9	15,326	11.7	5,591	-13.1	678	-5.7	184	-	20,974	5.3
平成25年度	26,911	9.2	853	26.4	3,298	50.2	15,557	1.5	6,299	12.7	633	-6.6	271	47.3	22,479	7.2
26.1-26.2	3,291	-29.1	77	-27.4	892	289.5	1,429	-53.2	893	-17.9	0	-100.0	0	-100.0	2,750	-23.3
27.1-27.2	3,370	2.4	0	-100.0	774	-13.2	1,971	37.9	511	-42.8	114	-	0	-	2,750	0.0
25.4-26.2	24,573	8.6	785	28.7	3,185	72.9	13,739	-2.3	6,084	16.1	627	-7.5	153	-16.8	20,557	10.7
26.4-27.2	21,063	-14.3	266	-66.1	2,323	-27.1	13,126	-4.5	5,022	-17.5	188	-70.0	138	-9.8	17,771	-13.6
平成26年 2月	1,514	-43.6	0	-100.0	287	48.7	793	-54.9	434	-30.6	0	-	0	-100.0	1,188	-41.4
3月	2,338	15.3	68	4.6	113	-68.1	1,818	44.3	215	-38.4	6	-	118	-	1,922	-19.9
4月	2,664	25.4	0	-100.0	216	-10.4	1,981	42.9	467	10.4	0	-100.0	0	-	2,307	14.5
5月	1,632	-14.3	48	2.1	292	1,023.1	982	-9.2	310	-42.4	0	-100.0	0	-100.0	1,454	-29.2
6月	1,335	-51.8	24	-	0	-100.0	883	-51.7	428	6.7	0	-100.0	0	-	1,275	-25.2
7月	1,596	-35.4	0	-	480	252.9	659	-65.0	245	-39.4	74	-	138	213.6	1,987	-29.2
8月	2,937	81.4	59	-73.1	23	-91.5	1,863	160.6	992	139.0	0	-	0	-	1,687	-25.4
9月	1,733	-36.5	0	-100.0	44	-38.9	1,076	-43.5	613	131.3	0	-100.0	0	-100.0	1,437	-47.3
10月	1,629	-33.3	0	-100.0	128	-61.9	911	-23.3	590	-18.8	0	-100.0	0	-	1,439	-21.5
11月	2,641	2.7	91	-	149	-29.0	1,903	30.3	498	-44.7	0	-	0	-	1,543	68.6
12月	1,526	-42.5	44	-	217	-67.9	897	4.2	368	-67.1	0	-	0	-	1,892	26.9
平成27年 1月	1,769	-0.5	0	-100.0	263	-56.5	1,226	92.8	166	-63.8	114	-	0	-	1,459	-6.6
2月	1,601	5.7	0	-	511	78.0	745	-6.1	345	-20.5	0	-	0	-	1,291	8.7

* マンション：利用関係…分譲住宅、建て方…共同住宅、構造…鉄骨鉄筋コンクリート造・鉄筋コンクリート造・鉄骨造

	首都圏								中部圏							
	総数		持家		貸家		分譲		総数		持家		貸家		分譲	
	前年比	前年比	前年比	前年比	前年比	前年比	前年比	前年比	前年比	前年比	前年比	前年比	前年比	前年比	前年比	
平成18年度	431,200	-0.2	76,640	-1.4	160,097	0.8	191,734	-1.1	162,564	9.2	56,379	4.8	77,984	13.7	26,383	4.7
19	338,286	-21.5	66,559	-13.2	127,019	-20.7	141,081	-26.4	144,072	-11.4	51,416	-8.8	66,144	-15.2	24,899	-5.6
20	359,134	6.2	69,715	4.7	146,898	15.7	138,791	-1.6	144,148	0.1	51,315	-0.2	66,865	1.1	24,759	-0.6
21	265,921	-26.0	68,696	-1.5	112,486	-23.4	79,530	-42.7	102,279	-29.0	46,461	-9.5	40,020	-40.1	15,286	-38.3
22	293,732	10.5	71,799	4.5	106,959	-4.9	113,728	43.0	104,678	2.3	50,844	9.4	33,435	-16.5	19,567	28.0
23	306,540	4.4	68,490	-4.6	107,011	0.0	127,606	12.2	100,207	-4.3	48,643	-4.3	29,727	-11.1	21,022	7.4
24	316,191	3.1	70,153	2.4	112,695	5.3	131,659	3.2	103,164	3.0	49,391	1.5	31,438	5.8	21,728	3.4
25	337,699	6.8	75,478	7.6	129,068	14.5	131,083	-0.4	115,526	12.0	54,792	10.9	36,237	15.3	24,013	10.5
26年 2月	25,787	1.1	5,177	-3.3	9,688	24.9	10,403	-15.5	8,351	-1.4	3,768	-3.1	3,111	33.9	1,450	-33.0
3	22,912	-3.1	4,796	-6.2	9,850	11.3	8,201	-14.2	8,000	-7.7	3,306	-16.9	2,746	-9.1	1,822	10.1
4	24,927	-9.1	4,879	-19.8	11,372	13.0	8,319	-25.9	8,626	0.1	3,698	-11.9	2,691	5.8	2,209	18.5
5	23,068	-20.8	4,494	-21.4	10,013	4.3	8,487	-38.4	7,972	-4.6	3,354	-23.6	2,666	18.3	1,803	6.7
6	24,931	-9.9	5,079	-23.0	9,812	-5.1	9,885	-6.4	8,623	-20.7	3,647	-23.0	2,864	-21.5	2,093	-12.5
7	25,387	-9.4	5,081	-24.2	9,757	-12.8	10,025	2.2	7,911	-22.5	3,427	-32.3	2,433	-19.3	2,032	-2.4
8	24,822	-15.8	5,296	-22.2	9,542	-10.9	9,884	-16.8	7,867	-24.0	3,415	-27.1	2,499	-23.2	1,913	-20.0
9	25,914	-10.6	5,022	-24.7	9,661	-8.9	10,570	-8.5	8,986	-10.9	3,904	-20.4	2,948	2.0	2,106	-6.1
10	28,455	3.2	5,076	-25.9	11,237	3.5	12,039	27.5	8,664	-19.6	3,847	-26.6	3,171	-11.6	1,556	-18.8
11	27,922	-7.9	5,617	-22.3	11,510	-6.1	10,048	-6.5	7,975	-25.0	3,695	-31.1	2,685	-14.3	1,587	-25.1
12	26,229	-10.4	5,188	-23.2	10,863	-9.5	10,131	-3.3	8,447	-17.0	3,497	-27.8	3,308	2.3	1,522	-26.5
27年 1月	26,320	-15.5	4,742	-22.0	10,209	-14.2	11,239	-13.5	7,975	-12.4	3,328	-22.5	2,765	-1.8	1,876	-5.0
2	27,114	5.1	4,826	-6.8	10,323	6.6	11,908	14.5	7,651	-8.4	3,431	-8.9	2,413	-22.4	1,600	10.3

	近畿圏								その他							
	総数		持家		貸家		分譲		総数		持家		貸家		分譲	
	前年比	前年比	前年比	前年比	前年比	前年比	前年比	前年比	前年比	前年比	前年比	前年比	前年比	前年比	前年比	
平成18年度	208,026	4.1	44,829	-3.7	77,862	8.4	84,239	5.8	483,456	3.2	177,852	1.9	222,000	1.4	80,147	12.0
19	160,494	-22.8	38,259	-14.7	58,780	-24.5	62,117	-26.3	392,746	-18.8	155,566	-12.5	178,912	-19.4	54,535	-32.0
20	156,905	-2.2	38,492	0.6	60,183	2.4	56,135	-9.6	379,027	-3.5	151,148	-2.8	170,902	-4.5	52,922	-3.0
21	120,601	-23.1	36,462	-5.3	40,160	-33.3	40,297	-28.2	286,476	-24.4	135,374	-10.4	118,797	-30.5	28,477	-46.2
22	124,572	3.3	38,556	5.7	40,243	0.2	44,610	10.7	296,038	3.3	147,318	8.8	111,203	-6.4	34,178	20.0
23	127,301	2.2	37,191	-3.5	40,659	1.0	48,564	8.9	307,198	3.8	150,498	2.2	112,365	1.0	41,894	22.6
24	131,704	3.5	38,091	2.4	42,826	5.3	49,899	2.7	341,943	11.3	158,897	5.6	133,932	19.2	46,374	10.7
25	148,618	12.8	42,234	10.9	52,662	23.0	53,074	6.4	385,411	12.7	180,337	13.5	152,026	13.5	50,978	9.9
26年 2月	9,592	-13.3	2,712	-10.3	3,754	7.3	3,111	-31.0	25,959	8.5	11,234	4.7	11,191	28.9	3,421	-19.6
3	11,170	2.5	2,648	-15.7	4,306	22.9	4,197	1.4	27,329	-3.3	10,900	-13.8	12,023	13.4	4,248	-12.0
4	12,424	16.9	2,645	-17.8	5,041	53.4	4,603	13.7	29,309	-6.1	12,577	-15.4	12,073	1.1	4,579	7.7
5	10,095	-18.6	2,557	-25.8	3,854	-19.0	3,511	-15.3	26,656	-10.7	11,883	-22.6	10,901	9.0	3,636	-15.5
6	12,018	-1.6	2,898	-19.3	5,604	57.5	3,475	-30.5	30,185	-8.4	13,240	-16.1	12,777	-1.4	3,962	-2.8
7	10,038	-20.5	2,667	-27.6	3,908	-7.0	3,437	-27.0	29,544	-13.0	12,349	-22.9	12,525	-0.6	4,548	-10.9
8	12,764	10.6	2,924	-19.5	4,983	27.7	4,799	22.8	28,318	-14.2	12,615	-22.4	11,411	-2.3	4,073	-16.2
9	11,707	-14.0	3,005	-19.0	4,984	4.2	3,694	-26.9	29,275	-18.4	12,686	-24.7	12,489	-8.3	3,926	-23.3
10	10,816	-27.3	2,863	-29.6	4,421	-25.2	3,427	-28.4	31,236	-15.6	12,459	-30.0	14,799	0.6	3,798	-12.8
11	12,192	-12.5	2,917	-33.2	4,731	4.3	4,458	-10.1	30,275	-17.3	12,233	-30.5	13,729	-10.5	3,907	13.6
12	11,625	-21.1	3,093	-25.1	4,888	-8.5	3,498	-33.0	30,115	-14.9	11,947	-25.9	13,419	-10.9	4,455	7.9
27年 1月	9,605	-15.0	2,506	-17.1	3,590	-16.9	3,379	-14.2	23,813	-9.4	9,706	-16.0	10,292	-5.8	3,548	-3.5
2	9,002	-6.2	2,477	-8.7	3,042	-19.0	3,239	4.1	23,785	-8.4	10,079	-10.3	9,894	-11.6	3,698	8.1

平成27年2月の建築物の着工床面積（概要）

〔民間非居住建築物〕

前年同月と比較すると、店舗は減少したが、事務所、工場、倉庫が増加したため、全体で増加となった。

1. 全建築物の着工床面積は、1,044万㎡、前年同月比 0.4%減。

○13か月連続の減少。

○公共の建築主は 58万㎡（前年同月比 19.3%減、7か月連続の減少）

○民間の建築主は 986万㎡（同 1.0%増、13か月ぶりの増加）

2. 民間建築主

○居住用は 580万㎡（前年同月比 6.2%減、13か月連続の減少）

○非居住用は 406万㎡（同 13.5%増、4か月ぶりの増加）

① 主な用途別

- ・ 鉱業、採石業、砂利採取業、建設業用は 5万㎡（前年同月比 0.1%増）
- ・ 製造業用は 78万㎡（同 22.4%増）
- ・ 情報通信業用は 2万㎡（同 31.2%減）
- ・ 卸売業、小売業用は 53万㎡（同 18.8%減）
- ・ 金融業、保険業用は 3万㎡（同 135.3%増）
- ・ 不動産業用は 25万㎡（同 210.0%増）
- ・ 宿泊業、飲食サービス業用は 9万㎡（同 54.8%減）
- ・ 医療、福祉用は 68万㎡（同 15.4%減）
- ・ その他のサービス業用は 31万㎡（同 22.7%減）

② 主な使途別

- ・ 事務所は 56万㎡（前年同月比 50.1%増、2か月連続の増加）
- ・ 店舗は 44万㎡（同 15.1%減、3か月連続の減少）
- ・ 工場は 74万㎡（同 22.0%増、2か月連続の増加）
- ・ 倉庫は 107万㎡（同 116.2%増、先月の減少から再びの増加）

着工建築物用途別・使途別床面積の推移（民間建築主）

（単位：棟、千㎡、％）

	非居住計（民間）			[使 途 別]												[用 途 別]								
	棟 数		床 面 積	事 務 所		店 舗		工 場		倉 庫		鉱業、採石業、砂利採取業、建設業用			製造業用			情報通信用						
				棟 数	床 面 積	棟 数	床 面 積	棟 数	床 面 積	棟 数	床 面 積	棟 数	床 面 積	棟 数	床 面 積	棟 数	床 面 積	棟 数	床 面 積					
		前年比		前年比		前年比		前年比		前年比		前年比		前年比		前年比		前年比						
平成18年度	102,233	65,920	0.6	15,392	7,064	2.5	12,531	11,280	-9.5	14,849	15,375	8.8	18,927	9,789	8.9	5,195	1,489	23.8	20,118	17,437	9.8	1,022	469	-26.5
19	83,517	57,865	-12.2	12,487	6,696	-5.2	10,272	12,955	14.9	11,217	12,009	-21.9	15,437	7,915	-19.1	4,279	1,165	-21.7	15,473	13,524	-22.4	870	566	20.7
20	78,153	53,454	-7.6	11,204	7,688	14.8	9,497	8,249	-36.3	10,354	12,579	4.7	13,982	7,554	-4.6	3,484	988	-15.2	14,946	14,290	5.7	876	746	31.8
21	61,829	34,859	-34.8	8,005	6,366	-17.2	7,783	5,504	-33.3	6,004	5,446	-56.7	10,710	3,990	-47.2	2,690	674	-31.8	7,883	6,200	-56.6	658	279	-62.7
22	65,833	37,403	7.3	8,457	4,658	-26.8	7,418	5,727	4.1	6,619	6,405	17.6	11,252	4,234	6.1	2,546	593	-11.9	9,073	6,670	7.6	583	429	54.1
23	67,717	40,502	8.3	8,746	5,039	8.2	8,345	5,173	-9.7	7,220	7,168	11.9	11,397	5,361	26.6	2,629	710	19.8	10,056	7,905	18.5	542	590	37.6
24	73,078	44,559	10.0	9,503	5,315	5.5	9,619	7,403	43.1	7,602	8,203	14.4	12,493	6,248	16.6	3,245	727	2.4	10,456	7,762	-1.8	548	344	-41.7
25	75,055	47,679	7.0	9,514	4,819	-9.3	10,034	8,326	12.5	7,356	7,890	-3.8	12,955	6,842	9.5	3,342	875	20.3	9,910	8,061	3.9	540	329	-4.5
26.1-26.2	11,116	7,449	1.5	1,422	692	-35.8	1,602	1,302	-0.1	1,094	1,178	-21.6	1,943	1,197	44.0	473	133	17.6	1,627	1,312	-6.0	83	53	-5.4
27.1-27.2	10,430	7,536	1.2	1,435	1,120	61.8	1,433	1,106	-15.0	1,100	1,368	16.1	1,810	1,604	34.0	555	152	14.7	1,649	1,395	6.3	66	95	79.3
25.4-26.2	69,711	43,931	8.5	8,876	4,546	-7.5	9,365	7,587	13.2	6,863	7,323	-4.3	11,917	6,272	12.7	3,102	826	23.6	9,167	7,420	3.3	500	315	0.3
26.4-27.2	66,777	42,038	-4.3	8,742	4,775	5.0	8,766	6,688	-11.9	6,899	6,869	-6.2	11,604	7,548	20.3	3,474	872	5.6	9,482	7,273	-2.0	419	578	83.2
26年2月	5,428	3,579	-8.6	716	376	-45.9	746	521	-34.4	542	603	-15.6	983	494	56.0	252	53	-13.9	814	638	0.2	31	30	-23.3
3	5,344	3,749	-8.0	638	273	-31.8	669	739	5.1	493	566	2.8	1,038	569	-16.8	240	50	-16.3	743	641	11.2	40	13	-56.0
4	5,832	3,980	-7.1	776	485	15.9	820	657	-29.1	583	512	-40.5	1,038	483	1.6	287	66	-30.2	769	556	-7.8	62	134	315.3
5	5,626	3,543	-11.8	721	485	-24.5	745	460	-48.4	611	731	18.7	1,041	602	3.7	313	61	2.0	853	811	23.5	34	14	-22.7
6	6,845	4,180	3.0	904	541	38.3	1,037	864	-4.8	688	569	-16.4	1,154	667	38.7	322	73	-23.8	882	606	-15.0	49	208	552.2
7	6,594	3,799	-6.1	869	357	7.9	945	533	-34.2	688	580	-19.7	1,129	682	-1.4	376	86	16.2	850	622	-11.8	45	18	2.1
8	6,414	3,892	-0.5	852	328	-26.5	718	459	-9.3	648	534	-5.1	1,101	1,020	65.4	325	100	54.5	901	654	13.2	39	15	-1.0
9	6,370	3,666	-16.0	821	532	29.3	704	503	-11.9	638	612	-6.8	1,129	488	-36.4	377	80	-16.8	929	654	-11.7	28	47	-34.6
10	6,587	4,668	15.3	866	324	-10.8	744	955	76.8	710	893	22.6	1,071	919	107.3	282	65	9.7	942	888	40.0	31	11	-42.9
11	6,109	3,524	-7.6	774	325	-30.0	775	668	31.8	637	506	-13.4	1,116	552	4.4	339	126	82.9	850	489	-15.6	36	23	-27.9
12	5,970	3,251	-17.5	724	277	-28.1	845	482	-23.0	596	562	-23.2	1,015	530	7.8	298	61	-22.2	857	598	-33.5	29	14	-44.3
27年1月	5,099	3,474	-10.2	704	555	75.7	815	664	-15.0	558	632	9.8	820	536	-23.7	269	99	24.5	773	613	-9.0	37	75	221.7
2	5,331	4,062	13.5	731	565	50.1	618	442	-15.1	542	735	22.0	990	1,068	116.2	286	53	0.1	876	781	22.4	29	21	-31.2

(注) 四捨五入の関係で一致しないことがある。

着工建築物用途別・用途別床面積の推移（民間建築主）

（単位：棟、千㎡、％）

	卸売業、小売業用			金融業、保険業用			不動産業用			宿泊業、飲食サービス業用			医療、福祉用			その他のサービス業用		
	棟数	床面積		棟数	床面積		棟数	床面積		棟数	床面積		棟数	床面積		棟数	床面積	
		前年比			前年比			前年比			前年比			前年比			前年比	
平成18年度	14,815	12,861	-9.8	838	466	-11.9	4,011	2,729	-3.6	5,712	2,705	12.4	8,755	6,832	-10.6	17,039	8,022	2.7
19	12,542	14,291	11.1	618	717	53.8	3,005	2,708	-0.8	4,820	2,398	-11.4	7,674	5,550	-18.8	13,160	5,595	-30.3
20	11,719	10,091	-29.4	701	634	-11.6	2,656	3,213	18.6	4,482	2,415	0.7	7,156	4,675	-15.8	12,120	5,126	-8.4
21	9,495	6,608	-34.5	562	515	-18.7	1,801	3,008	-6.4	3,536	1,270	-47.4	6,436	4,204	-10.1	9,940	3,860	-24.7
22	8,748	6,595	-0.2	629	388	-24.7	2,080	2,199	-26.9	3,663	1,008	-20.6	9,635	7,880	87.5	9,957	3,807	-1.4
23	9,826	6,441	-2.3	591	477	22.8	2,166	1,822	-17.1	3,466	976	-3.3	10,970	9,742	23.6	9,508	3,210	-15.7
24	11,800	9,017	40.0	666	466	-2.2	2,248	2,184	19.8	3,815	1,238	26.9	10,246	8,212	-15.7	10,468	3,657	13.9
25	12,077	10,159	12.7	656	654	40.2	2,164	1,499	-31.4	4,019	1,427	15.3	11,256	10,019	22.0	11,153	4,392	20.1
26.1-26.2	1,992	1,573	1.3	80	31	-37.4	344	164	-75.9	586	304	54.2	1,504	1,514	12.5	1,608	748	82.7
27.1-27.2	1,726	1,306	-17.0	92	49	58.3	320	403	146.4	482	190	-37.6	1,292	1,157	-23.6	1,516	487	-35.0
25.4-26.2	11,236	9,350	15.7	610	641	49.6	1,971	1,432	-31.3	3,790	1,347	22.6	10,507	9,112	24.1	10,418	4,143	23.3
26.4-27.2	10,668	8,312	-11.1	605	380	-40.8	1,913	1,662	16.1	3,352	1,251	-7.1	9,046	7,742	-15.0	9,988	3,527	-14.9
26年2月	907	658	-27.8	43	12	-45.2	155	80	-84.3	253	200	141.5	765	803	5.3	799	395	117.7
3	841	809	-13.7	46	13	-66.3	193	67	-33.2	229	80	-42.5	749	908	4.6	735	249	-16.2
4	961	933	-21.9	49	31	-32.4	162	105	25.8	310	133	-0.9	798	953	32.0	847	372	14.0
5	913	680	-35.5	67	42	-79.9	159	304	35.5	328	188	66.1	702	567	-6.1	838	274	-33.6
6	1,177	987	-4.4	65	42	-41.5	196	86	1.4	353	105	7.8	828	696	-6.2	1,162	368	9.4
7	1,168	651	-33.9	57	33	36.0	179	79	-52.1	354	83	-9.8	796	692	-1.8	956	550	62.1
8	900	565	-7.6	75	50	6.6	225	79	-55.4	302	101	-18.0	916	739	-23.6	1,009	301	-14.4
9	905	561	-32.0	40	22	-60.7	160	315	298.5	349	97	-19.8	931	776	-21.4	974	308	-46.2
10	932	1,211	74.7	63	28	-22.9	205	78	79.0	304	130	7.0	1,078	761	-27.1	976	306	-12.4
11	960	857	29.0	53	68	11.6	163	104	-55.5	270	86	-29.0	896	709	-26.1	847	276	0.0
12	1,026	561	-21.8	44	14	-76.3	144	110	-38.8	300	138	16.2	809	693	-20.1	863	284	-33.9
27年1月	959	771	-15.7	49	21	9.5	165	155	85.6	252	100	-4.7	620	478	-32.8	684	181	-48.6
2	767	535	-18.8	43	28	135.3	155	248	210.0	230	90	-54.8	672	679	-15.4	832	305	-22.7

（注）四捨五入の関係で一致しないことがある。

建築着工統計調査報告

(平成27年2月分)

表1. 建築物：総括表

		床面積の合計			工事費予定額			
		千平方メートル	対前月比(%)	対前年同月比(%)	百万円	対前月比(%)	対前年同月比(%)	
建築物計		10,437	6.9	△ 0.4	1,952,698	6.1	2.5	
建築 主 別	公共	579	17.2	△ 19.3	139,880	11.0	△ 20.1	
	国	86	△ 1.3	65.8	23,106	△ 13.6	20.2	
	都道府県	164	116.3	△ 27.9	37,332	117.1	△ 26.2	
	市区町村	329	△ 0.7	△ 24.9	79,442	△ 3.2	△ 24.6	
	民間	9,858	6.4	1.0	1,812,818	5.7	4.8	
	会社	5,241	5.3	13.4	907,734	3.0	21.2	
	会社でない団体	883	47.8	△ 10.7	212,422	37.4	△ 10.8	
	個人	3,734	1.1	△ 10.0	692,661	2.0	△ 6.8	
	用途	居住用	5,876	0.1	△ 6.8	1,088,120	△ 0.6	△ 3.3
		居住専用	5,515	0.6	△ 8.7	1,012,539	0.1	△ 5.7
居住産業併用		361	△ 7.0	34.2	75,580	△ 8.9	46.7	
非居住用		4,561	17.2	9.4	864,579	15.9	10.8	
農林水産業用		115	26.0	24.3	13,074	37.3	54.7	
鉱業、採石業、砂利採取業、建設業用		53	△ 46.3	0.1	6,291	△ 60.2	△ 8.9	
製造業用		792	28.2	22.7	145,372	27.9	62.6	
電気・ガス・熱供給・水道業用		61	221.7	15.8	16,987	410.6	6.9	
情報通信業用		21	△ 72.4	△ 32.0	11,597	△ 47.1	54.8	
運輸業用		911	43.5	303.6	108,090	19.9	245.9	
卸売業、小売業用		535	△ 30.9	△ 18.8	77,695	△ 39.4	△ 5.7	
金融業、保険業用		28	36.0	135.3	9,614	50.9	187.1	
不動産業用		248	59.7	209.0	53,221	148.4	177.2	
宿泊業、飲食サービス業用		91	△ 9.1	△ 54.8	21,597	△ 19.5	△ 64.3	
教育、学習支援業用		341	△ 2.7	△ 28.9	83,599	△ 1.1	△ 20.4	
医療、福祉用		764	54.2	△ 17.5	183,795	62.1	△ 12.1	
その他のサービス業用		343	81.0	△ 15.2	75,415	127.3	9.5	
公務用		177	△ 7.8	20.9	44,415	△ 31.4	6.5	
その他		81	5.1	△ 49.3	13,815	8.9	△ 55.0	
構造 別		木造	3,830	1.1	△ 6.0	630,257	1.9	△ 4.8
	非木造	6,607	10.6	3.2	1,322,442	8.2	6.3	
	鉄骨鉄筋コンクリート造	166	△ 18.2	△ 38.3	44,415	△ 23.7	△ 46.0	
	鉄筋コンクリート造	2,087	5.8	△ 12.8	459,215	4.3	△ 13.3	
	鉄骨造	4,284	14.7	16.7	810,727	12.9	30.2	
	コンクリートブロック造	8	56.6	△ 38.6	1,279	56.6	△ 47.1	
その他	61	3.7	16.3	6,805	40.6	1.4		

表2. 建築物：建築主別、用途別 床面積の合計（千平方メートル）

用途別	建築主別		公		共		民		間	
	千平方メートル	対前年同月比(%)	計	対前年同月比(%)	計	対前年同月比(%)	計	対前年同月比(%)		
合計	10,437	△ 0.4	579	△ 19.3	9,858	1.0				
居住用	5,876	△ 6.8	80	△ 37.8	5,796	△ 6.2				
居住専用	5,515	△ 8.7	78	△ 37.9	5,437	△ 8.1				
居住産業併用	361	34.2	2	△ 32.4	359	34.9				
非居住用	4,561	9.4	499	△ 15.3	4,062	13.5				
農林水産業用	115	24.3	5	110.9	110	22.0				
鉱業、採石業、砂利採取業、建設業用	53	0.1	0	-	53	0.1				
製造業用	792	22.7	11	44.7	781	22.4				
電気・ガス・熱供給・水道業用	61	15.8	0	△ 84.9	60	21.7				
情報通信業用	21	△ 32.0	0	△ 77.9	21	△ 31.2				
運輸業用	911	303.6	2	39.6	909	305.4				
卸売業、小売業用	535	△ 18.8	1	13.7	535	△ 18.8				
金融業、保険業用	28	135.3	0	-	28	135.3				
不動産業用	248	209.0	0	△ 100.0	248	210.0				
宿泊業、飲食サービス業用	91	△ 54.8	1	△ 47.1	90	△ 54.8				
教育、学習支援業用	341	△ 28.9	173	△ 34.8	168	△ 21.6				
医療、福祉用	764	△ 17.5	85	△ 31.2	679	△ 15.4				
その他のサービス業用	343	△ 15.2	37	323.6	305	△ 22.7				
公務用	177	20.9	173	21.9	4	△ 11.8				
その他	81	△ 49.3	11	△ 67.0	70	△ 44.8				

表3. 建築物：構造別、用途別 床面積の合計（千平方メートル）

用途別	構造別		木		非木		造	
	千平方メートル	対前年同月比(%)	計	対前年同月比(%)	計	対前年同月比(%)		
合計	10,437	△ 0.4	3,830	△ 6.0	6,607	3.2		
居住用	5,876	△ 6.8	3,582	△ 5.9	2,294	△ 8.3		
居住専用	5,515	△ 8.7	3,533	△ 5.7	1,982	△ 13.5		
居住産業併用	361	34.2	49	△ 15.9	312	48.2		
非居住用	4,561	9.4	248	△ 7.9	4,313	10.6		
農林水産業用	115	24.3	31	35.5	83	20.5		
鉱業、採石業、砂利採取業、建設業用	53	0.1	14	2.2	39	△ 0.6		
製造業用	792	22.7	11	18.1	781	22.7		
電気・ガス・熱供給・水道業用	61	15.8	1	△ 39.7	59	18.2		
情報通信業用	21	△ 32.0	0	△ 60.2	20	△ 31.0		
運輸業用	911	303.6	3	45.9	909	305.7		
卸売業、小売業用	535	△ 18.8	16	△ 15.3	520	△ 18.9		
金融業、保険業用	28	135.3	0	△ 57.2	28	148.4		
不動産業用	248	209.0	6	△ 28.5	242	237.8		
宿泊業、飲食サービス業用	91	△ 54.8	15	△ 21.2	76	△ 58.2		
教育、学習支援業用	341	△ 28.9	24	66.3	318	△ 31.8		
医療、福祉用	764	△ 17.5	82	△ 13.1	682	△ 18.0		
その他のサービス業用	343	△ 15.2	29	△ 27.7	313	△ 13.8		
公務用	177	20.9	5	△ 16.7	172	22.6		
その他	81	△ 49.3	11	△ 36.0	70	△ 50.9		

表4. 新設住宅： 総括表

		戸 数			床 面 積 の 合 計		
		戸	対前月比(%)	対前年同月比(%)	千 平 方 メートル	対前月比(%)	対前年同月比(%)
新設住宅計		67,552	△ 0.2	△ 3.1	5,624	0.7	△ 6.3
建主 築別	公 共	1,039	△ 5.5	△ 43.2	74	6.7	△ 39.5
	民 間	66,513	△ 0.2	△ 2.0	5,550	0.6	△ 5.6
利 用 係 別	持 家	20,813	2.6	△ 9.1	2,543	2.7	△ 10.4
	貸 家	25,672	△ 4.4	△ 7.5	1,239	△ 5.0	△ 12.3
	給 与 住 宅	622	16.7	△ 7.0	38	30.2	△ 13.4
	分 譲 住 宅	20,445	2.0	11.2	1,804	1.6	5.5
資 金 別	民間資金	59,947	△ 1.9	△ 3.3	4,921	△ 1.3	△ 7.0
	公 的 資 金	7,605	14.9	△ 1.5	702	17.0	△ 1.6
	公 営 住 宅	723	△ 28.2	△ 59.1	51	△ 18.2	△ 56.4
	住宅金融機構融資住宅	3,207	9.9	△ 3.2	325	11.0	△ 2.1
	都市再生機構建設住宅	245	353.7	-	18	386.4	-
	その他の住宅	3,430	29.9	30.0	308	27.5	16.6
構 造 別	木 造	35,999	△ 0.5	△ 2.1	3,494	1.5	△ 5.5
	非 木 造	31,553	0.1	△ 4.2	2,130	△ 0.7	△ 7.6
	鉄骨鉄筋コンクリート造	310	19.7	109.5	20	2.7	69.9
	鉄筋コンクリート造	18,863	3.5	△ 7.0	1,211	1.5	△ 10.4
	鉄骨造	12,258	△ 5.3	△ 0.8	887	△ 3.8	△ 4.6
	コンクリートブロック造	75	66.7	△ 18.5	6	64.2	△ 24.1
	そ の 他	47	△ 6.0	△ 13.0	5	5.5	47.5

表5. 新設住宅： 資金別、利用関係別 戸数 (戸)

利用関係別	資金別	合 計		民間資金住宅		公 的 資 金 住 宅			
		計	対前年同月比(%)	計	対前年同月比(%)	計	対前年同月比(%)	住宅金融機構	対前年同月比(%)
合 計		67,552	△ 3.1	59,947	△ 3.3	7,605	△ 1.5	3,207	△ 3.2
持 家		20,813	△ 9.1	18,610	△ 9.5	2,203	△ 5.2	926	8.1
貸 家		25,672	△ 7.5	23,237	△ 6.2	2,435	△ 18.4	460	△ 10.9
給 与 住 宅		622	△ 7.0	400	△ 38.4	222	1010.0	3	50.0
分 譲 住 宅		20,445	11.2	17,700	10.7	2,745	14.7	1,818	△ 6.2

表6. 新設住宅： 構造別、建て方別、利用関係別 戸数 (戸)

構造別・建て方別	利用関係別	合 計				
		持 家	貸 家	給 与 住 宅	分 譲 住 宅	
合 計	計	67,552	20,813	25,672	622	20,445
	一戸建住宅	30,846	20,581	561	74	9,630
	長屋建住宅	7,694	148	7,464	10	72
	共同住宅	29,012	84	17,647	538	10,743
木 造	計	35,999	17,360	9,172	135	9,332
	一戸建住宅	27,044	17,282	457	59	9,246
	長屋建住宅	5,214	72	5,098	8	36
	共同住宅	3,741	6	3,617	68	50
非木造	計	31,553	3,453	16,500	487	11,113
	一戸建住宅	3,802	3,299	104	15	384
	長屋建住宅	2,480	76	2,366	2	36
	共同住宅	25,271	78	14,030	470	10,693

表7. 枠組壁工法（ツーバイフォー）住宅 戸数 (戸)

利用関係別	合 計	持 家		貸 家		給 与 住 宅		分 譲 住 宅	
		対前年同月比	対前年同月比	対前年同月比	対前年同月比	対前年同月比	対前年同月比		
木 造	戸	8,132	2,270	4,752	21	1,089			
	%	2.4	△ 5.6	3.8	250.0	14.3			

表8. プレハブ住宅 戸数 (戸)

構 造 別	戸	対前年同月比(%)	利 用 関 係 別	戸	対前年同月比(%)
合 計	10,672	△ 1.5	持 家	3,769	△ 5.5
木 造	1,195	1.0	貸 家	6,391	1.3
鉄筋コンクリート造	201	26.4	給 与 住 宅	19	△ 29.6
鉄 骨 造	9,276	△ 2.3	分 譲 住 宅	493	△ 3.7

表9. 都道府県別・地域別・都市圏別：総括表

	建築物			新設住宅						
	床面積の合計		工事費予定額	戸数の合計		床面積の合計		資金別		
	千平方メートル	対前年同月比 %		戸	対前年同月比 %	千平方メートル	対前年同月比 %	民間資金 戸	公的資金 戸	
総数	10,437	△ 0.4	1,952,698	67,552	△ 3.1	5,624	△ 6.3	59,947	7,605	
都道府県別	1 北海道	375	27.1	75,827	1,564	18.3	132	18.0	1,298	266
	2 青森	34	△ 12.0	5,372	245	7.9	25	19.8	158	87
	3 岩手	108	△ 7.5	24,588	546	5.8	53	3.1	506	40
	4 宮城	211	△ 16.8	42,484	1,500	△ 15.9	130	△ 14.5	1,092	408
	5 秋田	50	16.0	8,693	241	24.2	26	12.0	230	11
	6 山形	64	△ 10.7	10,616	367	1.4	38	10.8	364	3
	7 福島	169	△ 35.2	38,723	1,131	△ 30.7	113	△ 25.6	1,010	121
	8 茨城	356	4.9	68,910	1,795	△ 8.8	175	△ 0.1	1,682	113
	9 栃木	179	△ 10.1	27,587	1,074	2.0	103	△ 0.2	948	126
	10 群馬	194	△ 10.8	31,376	860	△ 23.9	85	△ 24.8	816	44
	11 埼玉	645	△ 15.7	108,563	4,494	△ 12.1	383	△ 11.4	4,022	472
	12 千葉	840	44.2	131,427	3,509	△ 13.4	298	△ 16.3	3,057	452
	13 東京	1,520	39.4	356,151	12,182	13.7	820	12.1	11,182	1,000
	14 神奈川	697	△ 13.3	134,008	6,929	17.2	490	3.1	6,279	650
	15 新潟	111	△ 13.8	21,591	592	5.3	52	△ 1.3	571	21
	16 富山	54	△ 23.9	8,418	244	△ 26.3	28	△ 24.9	226	18
	17 石川	160	151.4	32,245	589	57.9	64	55.7	568	21
	18 福井	59	52.1	9,103	206	△ 12.3	25	△ 7.1	199	7
	19 山梨	55	△ 20.4	9,113	380	33.3	39	20.8	251	129
	20 長野	124	△ 23.9	23,444	633	△ 16.9	66	△ 14.1	566	67
	21 岐阜	179	△ 13.8	28,409	758	△ 3.8	82	△ 10.0	709	49
	22 静岡	266	△ 11.4	52,626	1,771	△ 16.0	176	△ 12.2	1,558	213
	23 愛知	688	△ 2.3	129,103	4,365	△ 6.1	388	△ 9.7	3,467	898
	24 三重	122	△ 17.2	22,472	757	△ 6.0	82	1.4	623	134
	25 滋賀	68	△ 45.6	10,501	485	△ 27.6	48	△ 31.1	454	31
	26 京都	208	△ 16.0	43,942	1,384	1.0	112	△ 5.9	1,326	58
	27 大阪	441	△ 9.5	74,333	3,961	0.9	292	△ 2.5	3,630	331
	28 兵庫	385	△ 16.7	72,761	2,308	△ 17.2	210	△ 14.3	1,892	416
	29 奈良	63	5.2	11,509	452	△ 1.5	44	△ 8.2	389	63
	30 和歌山	70	△ 10.3	14,615	412	8.7	35	△ 9.1	387	25
	31 鳥取	27	△ 53.4	3,960	188	37.2	16	10.2	160	28
	32 島根	121	162.1	16,700	245	44.1	20	12.6	228	17
	33 岡山	117	△ 26.1	18,852	588	△ 41.0	58	△ 37.4	518	70
	34 広島	159	△ 19.4	30,682	1,192	△ 1.7	104	3.2	935	257
	35 山口	66	△ 27.3	11,624	557	△ 9.7	46	△ 21.4	396	161
	36 徳島	44	△ 31.0	9,180	269	△ 32.6	28	△ 25.3	255	14
	37 香川	83	10.0	13,550	533	14.1	48	4.1	515	18
	38 愛媛	108	7.1	17,593	455	△ 34.6	47	△ 21.1	405	50
	39 高知	40	29.3	8,385	211	△ 5.0	21	△ 3.7	162	49
	40 福岡	390	7.3	69,765	2,738	1.5	209	△ 14.4	2,459	279
	41 佐賀	60	△ 34.8	9,591	381	△ 10.8	34	△ 23.4	319	62
	42 長崎	67	△ 21.5	9,921	463	△ 0.6	42	△ 2.0	461	2
	43 熊本	169	△ 1.4	25,048	785	△ 37.5	72	△ 34.5	709	76
	44 大分	92	18.4	15,175	632	△ 0.6	53	0.9	605	27
	45 宮崎	126	31.6	18,704	455	△ 25.4	46	△ 26.4	445	10
	46 鹿児島	119	△ 22.8	16,708	788	△ 14.2	69	△ 10.3	726	62
	47 沖縄	155	△ 17.5	28,749	1,338	3.1	98	△ 2.9	1,189	149
地域別	1 北海道	375	27.1	75,827	1,564	18.3	132	18.0	1,298	266
	2 東北	637	△ 18.9	130,476	4,030	△ 14.5	385	△ 11.2	3,360	670
	3 関東	4,609	9.0	890,580	31,856	2.8	2,458	△ 1.5	28,803	3,053
	4 北陸	384	27.2	71,357	1,631	8.7	169	6.9	1,564	67
	5 中部	1,255	△ 7.7	232,611	7,651	△ 8.4	728	△ 9.3	6,357	1,294
	6 近畿	1,234	△ 15.4	227,660	9,002	△ 6.2	740	△ 9.6	8,078	924
	7 中国	489	△ 10.8	81,818	2,770	△ 11.6	245	△ 14.2	2,237	533
	8 四国	274	1.5	48,707	1,468	△ 17.7	144	△ 12.7	1,337	131
	9 九州	1,022	△ 1.6	164,913	6,242	△ 11.0	524	△ 17.1	5,724	518
	10 沖縄	155	△ 17.5	28,749	1,338	3.1	98	△ 2.9	1,189	149
都市圏別	1 首都圏	3,702	14.2	730,150	27,114	5.1	1,990	△ 0.2	24,540	2,574
	2 中部圏	1,255	△ 7.7	232,611	7,651	△ 8.4	728	△ 9.3	6,357	1,294
	3 近畿圏	1,234	△ 15.4	227,660	9,002	△ 6.2	740	△ 9.6	8,078	924
	4 その他	4,245	△ 3.9	762,278	23,785	△ 8.4	2,166	△ 9.3	20,972	2,813

着工建築物（床面積の合計，工事費予定額）着工新設住宅（戸数）

－ 季 節 調 整 値 －

（平成27年2月分）

		26年12月	27年1月	27年2月		
					27/1	27/2
着工建築物の合計	床面積の合計	10,331	10,393	11,726	0.6	12.8
	居住専用	6,184	6,085	6,191	-1.6	1.7
	居住産業併用	228	315	395	38.2	25.4
	農林水産業用	133	107	148	-19.5	38.3
	鉱工業用	728	685	905	-5.9	32.1
	公益事業用	398	630	1,230	58.3	95.2
	商業用	825	1,059	810	28.4	-23.5
	サービス業用 公務・文教用	704 982	530 1,089	866 1,046	-24.7 10.9	63.4 -3.9
建築物工事費予定額	合計	19,262	18,983	21,544	-1.4	13.5
	居住専用	11,199	11,145	11,300	-0.5	1.4
	居住産業併用	490	891	953	82.0	7.0
	農林水産業用	121	107	173	-11.8	62.3
	鉱工業用	1,291	1,286	1,719	-0.4	33.7
	公益事業用	627	804	1,740	28.2	116.5
	商業用	1,326	1,939	1,434	46.2	-26.0
	サービス業用 公務・文教用	1,391 2,392	1,296 2,835	1,959 2,497	-6.8 18.6	51.1 -11.9
着工新設住宅（戸）	合計	73,543	72,033	75,405	-2.1	4.7
	持家	22,869	23,339	24,424	2.1	4.6
	貸家	30,274	28,269	29,902	-6.6	5.8
	給与住宅	982	776	573	-21.0	-26.2
	分譲住宅	19,395	19,527	19,673	0.7	0.7
	民間資金住宅	65,025	64,650	66,492	-0.6	2.8
（年率換算）		882,516	864,396	904,860		

建築物（床面積の合計），新設住宅（戸数）－季節調整値

