

国立大学法人 **北見工業大学**

「人を育て、科学技術を広め、  
地域に輝き、未来を拓く」

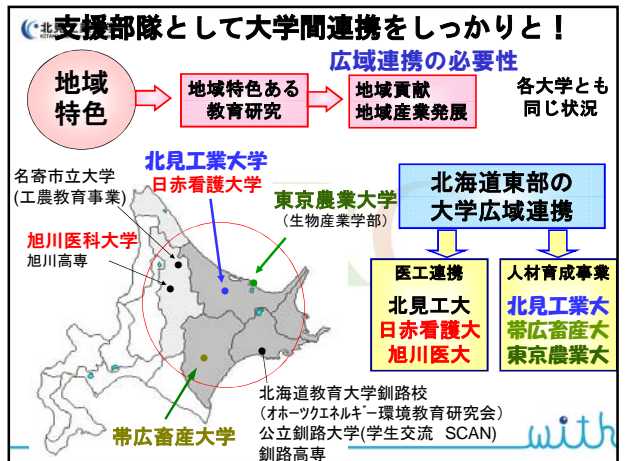
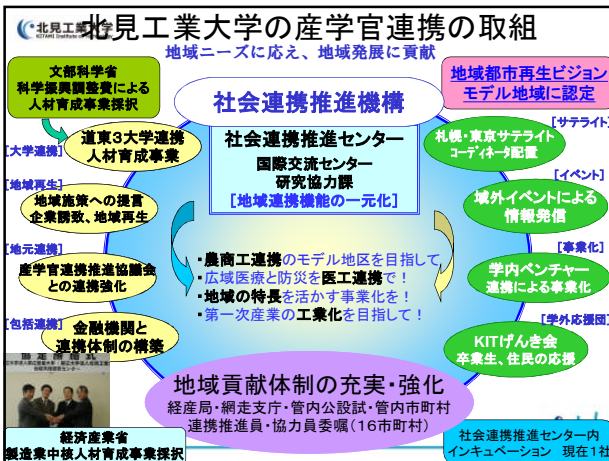
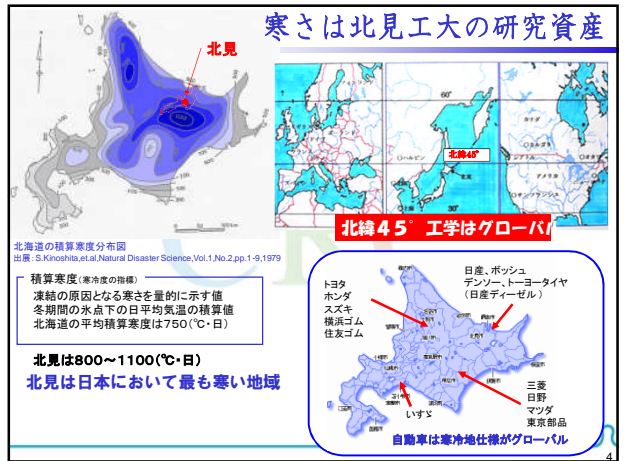
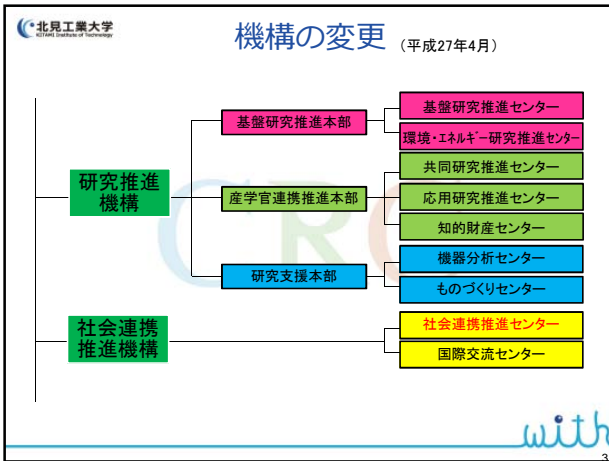
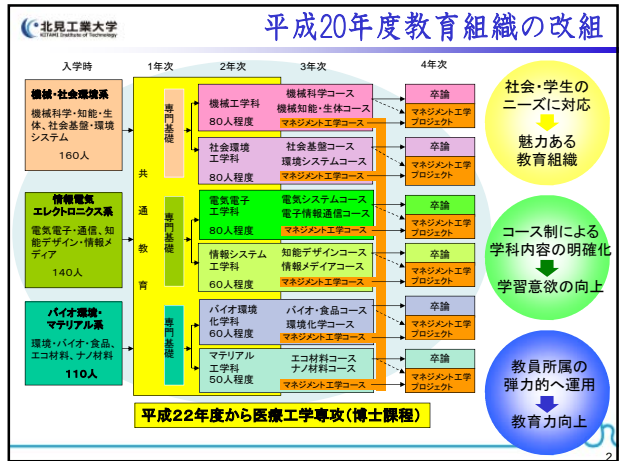
自然と調和するテクノロジーの発展を目指して

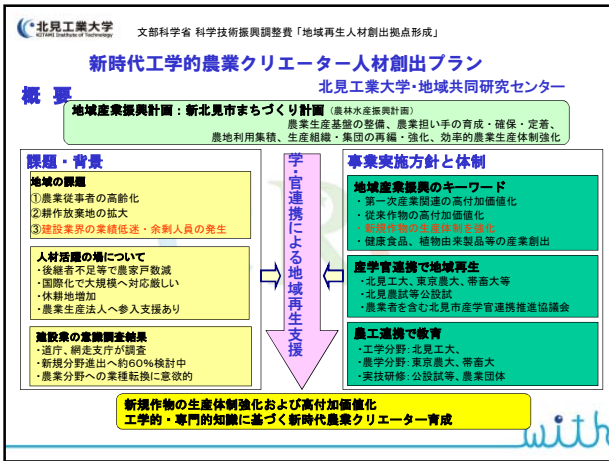
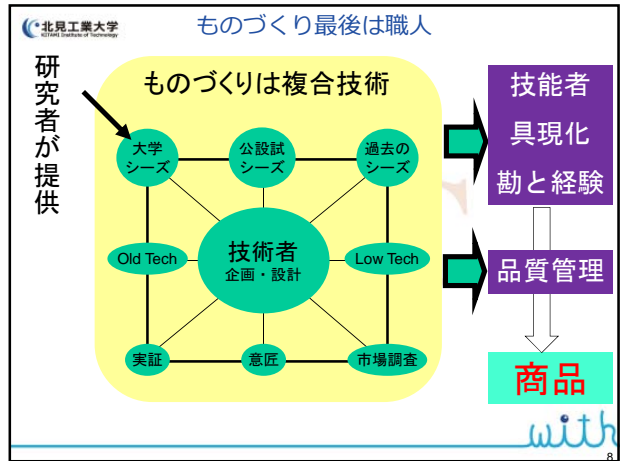
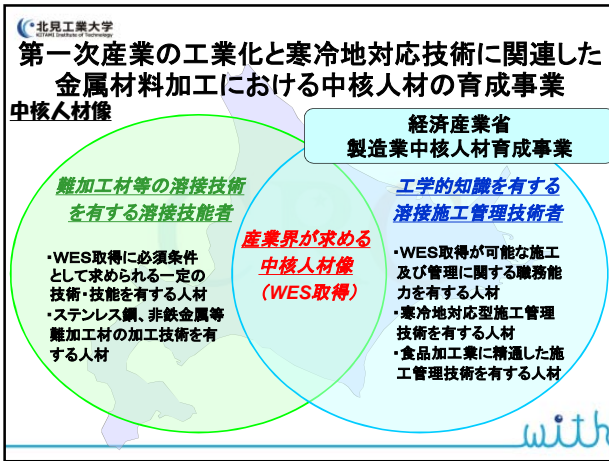
2015. 05. 20

北海道価値創造パートナーシップ会議in網走

北見工業大学 有田敏彦 社会連携推進センター

ひと・まち・自然きらめく オホーツク中核都市 北見市





北見工業大学 Red it Beets シリーズ



with

北見工業大学 「地域を彩る食物語」  
～「食・健康」をテーマとする大学・公設試が北見に集合～



【参加機関】

- 北見工業大学
- 鹿児島大学
- 帯広畜産大学
- 長崎大学
- 高知大学
- 弘前大学
- 東京農業大学
- 北海道大学
- 日本赤十字北海道看護大学
- 名寄市立大学
- 北海道立オホーツク圏地域食品加工技術センター
- 科学技術振興機構

with

地域再生へ北見地域は動きだしている

新時代工学的農業クリエイター人材創出プラン  
北見工業大学を中心に  
北見地区の特長を活かした人材育成拠点の形成  
道東3大学連携による人材育成

修了生の事業  
・麦の生産とその食品加工  
・農家による食品加工  
・ハーブ産業へ進出  
・着りのビジネス化  
・化粧品産業への進出 等

社会人から学生へ

地域再生の「思いのベクトル」は収束へ！

第一産業の工業化  
第6次産業化に向けた  
拠点形成へ

農産・農協  
・精密農業  
・ハッカ農業  
・新種の栽培等  
・薬草の栽培

行政機関  
・農産コネクターの推進  
・地域産業支援センター  
・農産の普及

公設試  
・新ご当地グルメ祭典  
・海外販路拡大事業  
・デザイン開発事業  
・フード関連講師招聘

商工会議所  
・学生の定着へ  
・食産業への支援  
・次年度へ検討

継続事業からの展開  
・野菜から化粧品化  
・パワの6次産業化  
・大豆を中心とした6次化  
・高級さくらんぼの商品化  
・地場産ティーの開発 等

with

北見工業大学 地域では学生の力は大きい

オホーツク管内に北見工大生、看護大生の協力を得て、イベント参加



美山小学校にて  
科学講座

北見工大チーム  
千人踊りに参加

産業祭りで  
おもしろ科学塾

山の水族館  
水の共同研究

with

北見工業大学 農道空港を活かしたグライダー-宿泊  
本学にも航空部、全国で70カ所？  
(学生のアイデア)



北見地区農道空港

モイワ  
スポーツワールド

大空への夢 宿舎つかむ  
モイワグライダー-宿泊施設

with

北見工業大学

おらが街をもう一度よく観よう！  
馴れると「何も無い」になる！  
羨まず、もっと誇り、自慢しよう！  
大学、大学フレンド、学生も地域の  
大きな力に！！

with