



平成 27 年 7 月 24 日

観 光 庁

主要旅行業者の旅行取扱状況速報

(平成 27 年 5 月分)

【海外旅行】

対前年同月比で 90.8%となった。引き続き欧州方面の落ち込みが影響している。

【外国人旅行】

対前年同月比で 145.4%となった。依然、東アジアとビザ要件の緩和があった東南アジアからの訪日客が好調。

【国内旅行】

対前年同月比で 108.6%となった。関西方面と北陸方面が引き続き好調。

※旅行会社からの聞き取り

1. 総取扱額

区 分	取扱額 (千円)	前年同月取扱額 (千円)	前年同月比 (%)
海外旅行	155,265,923	170,981,546	90.8
外国人旅行	15,072,210	10,365,583	145.4
国内旅行	371,758,885	342,469,291	108.6
合 計	542,097,018	523,816,420	103.5

(総取扱額は主要旅行業者 49 社の取扱額の合計)

2. 旅行商品ブランド (募集型企画旅行) の取扱状況

区 分	取 扱 額			取 扱 人 数		
	取 扱 額 (千円)	前年同月 取扱額 (千円)	前年同月 比 (%)	取扱人数 (人)	前年同月 取扱人数 (人)	前年同月 比 (%)
海外旅行	49,144,146	54,171,369	90.7	225,871	249,811	90.4
外国人旅行	600,282	417,060	143.9	35,936	22,134	162.4
国内旅行	82,497,592	75,612,400	109.1	2,755,092	2,725,971	101.1
合 計	132,242,020	130,200,829	101.6	3,016,899	2,997,916	100.6

(取扱額は総取扱額の内数)

問い合わせ先：観光庁観光産業課 松浦・岸本・松藤
 代表：03-5253-8111 (内線 27-327、27-304)
 直通：03-5253-8330 FAX：03-5253-1585

主要旅行業者の旅行取扱状況速報
各社別内訳(平成27年5月分)

NO. 1

会社名	海外旅行			外国人旅行			国内旅行			合計		
	取扱額 (千円)	前年同月取 扱額(千円)	前年同 月比%	取扱額 (千円)	前年同月取 扱額(千円)	前年同 月比%	取扱額 (千円)	前年同月取 扱額(千円)	前年同 月比%	取扱額 (千円)	前年同月取 扱額(千円)	前年同 月比%
(株)ジェイティービー	1,288	2,343	55.0	0	0	—	67,553,575	62,159,041	108.7	67,554,863	62,161,384	108.7
エイチ・アイ・エス(＊)	24,982,874	24,623,319	101.5	2,038,473	1,028,966	198.1	4,131,517	3,271,851	126.3	31,152,864	28,924,136	107.7
(株)日本旅行	10,130,330	12,035,492	84.2	2,299,372	1,746,463	131.7	24,028,054	21,395,061	112.3	36,457,756	35,177,016	103.6
楽天(株)	1,215,370	1,208,733	100.5	425,850	246,744	172.6	34,850,006	29,576,330	117.8	36,491,226	31,031,807	117.6
(株)阪急交通社	14,141,908	20,826,421	67.9	261,473	156,051	167.6	11,973,428	12,559,567	95.3	26,376,809	33,542,039	78.6
(株)JTB首都圏	8,206,342	9,081,101	90.4	75,549	29,105	259.6	16,763,948	14,778,182	113.4	25,045,839	23,888,388	104.8
(株)JTBワールドバケーションズ	16,069,820	17,602,623	91.3	0	0	—	0	0	—	16,069,820	17,602,623	91.3
ANAセールス(株)	1,698,000	2,141,934	79.3	113,000	93,187	121.3	14,012,000	14,053,343	99.7	15,823,000	16,288,464	97.1
(株)ジャルパック	4,350,373	4,876,057	89.2	4,676	5,448	85.8	9,038,351	8,299,920	108.9	13,393,400	13,181,425	101.6
(株)JTBコーポレートセールス	4,367,196	4,603,958	94.9	424,312	290,548	146.0	10,864,395	9,918,752	109.5	15,655,903	14,813,258	105.7
近畿日本ツーリスト(株)	3,171,473	3,971,399	79.9	1,043,344	1,164,203	89.6	14,510,299	14,336,247	101.2	18,725,116	19,471,849	96.2
(株)JTB西日本	3,287,984	3,237,059	101.6	542,252	387,564	139.9	10,103,665	9,559,502	105.7	13,933,901	13,184,125	105.7
(株)i. JTB	1,779,213	1,572,841	113.1	0	0	—	15,032,285	12,777,577	117.6	16,811,498	14,350,418	117.1
近畿日本ツーリスト個人旅行	2,275,887	2,404,787	94.6	21,388	11,169	191.5	8,470,458	7,419,599	114.2	10,767,733	9,835,555	109.5
クラブツーリズム(株)	4,906,057	5,009,952	97.9	72,627	34,584	210.0	11,266,365	10,683,607	105.5	16,245,049	15,728,143	103.3
(株)JTB九州	1,967,574	2,746,716	71.6	31,567	52,205	60.5	5,991,941	5,968,613	100.4	7,991,082	8,767,534	91.1
(株)JTB中部	2,957,752	3,055,328	96.8	79,443	31,474	252.4	9,080,098	7,516,589	120.8	12,117,293	10,603,391	114.3
ビッグホリデー(株)	255,017	320,141	79.7	0	0	—	3,029,860	2,800,215	108.2	3,284,877	3,120,356	105.3
(株)ジェイアール東海ツアーズ	116,202	113,532	102.4	39,182	16,118	243.1	6,677,832	6,841,995	97.6	6,833,216	6,971,645	98.0
東武トップツアーズ(株)(＊)	2,829,992	2,930,746	96.6	689,847	573,961	120.2	10,405,053	9,844,081	105.7	13,924,892	13,348,788	104.3
(株)JTB中国四国	1,793,774	1,915,269	93.7	1,866	14,789	12.6	5,147,123	5,166,370	99.6	6,942,763	7,096,428	97.8
(株)JTB関西	2,602,970	2,766,674	94.1	724	776	93.3	4,745,536	4,568,555	103.9	7,349,230	7,336,005	100.2
(株)JTB関東	1,838,605	1,885,191	97.5	3,604	1,126	320.1	5,704,682	5,170,132	110.3	7,546,891	7,056,449	107.0
名鉄観光サービス(株)	1,058,496	1,174,500	90.1	170,709	93,911	181.8	7,228,947	7,028,421	102.9	8,458,152	8,296,832	101.9
(株)ジェイティービービジネストラベルソリューションズ	4,595,482	4,709,593	97.6	22,459	12,266	183.1	1,818,390	1,840,673	98.8	6,436,331	6,562,532	98.1
(株)農協観光	315,318	405,898	77.7	180,843	127,762	141.5	3,393,135	3,322,827	102.1	3,889,296	3,856,487	100.9
(株)JTB東海	1,800,977	1,912,225	94.2	163	0	—	3,438,317	2,941,579	116.9	5,239,457	4,853,804	107.9
(株)JTB北海道	751,639	835,123	90.0	6,794	4,045	168.0	3,117,407	3,145,094	99.1	3,875,840	3,984,262	97.3
(株)JTB東北	987,585	1,008,817	97.9	13,860	15,048	92.1	3,738,811	3,697,588	101.1	4,740,256	4,721,453	100.4
(株)読売旅行	635,601	812,049	78.3	0	0	—	4,134,957	3,932,582	105.1	4,770,558	4,744,631	100.5
(株)トラベルプラザインターナショナル	3,407,173	3,737,767	91.2	0	0	—	0	0	—	3,407,173	3,737,767	91.2
日通旅行(株)	3,265,120	3,311,529	98.6	95,346	67,232	141.8	569,694	654,411	87.1	3,930,160	4,033,172	97.4
日新航空サービス(株)	3,355,359	3,614,149	92.8	0	0	—	407,294	391,161	104.1	3,762,653	4,005,310	93.9
小計	135,118,751	150,453,266	89.8	8,658,723	6,204,745	139.6	331,227,423	305,619,465	108.4	475,004,897	462,277,476	102.8

主要旅行業者の旅行取扱状況速報
各社別内訳(平成27年5月分)

NO. 2

会社名	海外旅行			外国人旅行			国内旅行			合計		
	取扱額 (千円)	前年同月取 扱額(千円)	前年同 月比%	取扱額 (千円)	前年同月取 扱額(千円)	前年同 月比%	取扱額 (千円)	前年同月取 扱額(千円)	前年同 月比%	取扱額 (千円)	前年同月取 扱額(千円)	前年同 月比%
(株)ジャルセールス	40,091	69,476	57.7	0	0	—	3,068,445	3,154,585	97.3	3,108,536	3,224,061	96.4
西鉄旅行(株)	1,242,234	1,455,492	85.3	20,927	46,020	45.5	1,870,088	1,838,497	101.7	3,133,249	3,340,009	93.8
郵船トラベル(株)	2,410,337	2,368,759	101.8	0	0	—	94,427	121,708	77.6	2,504,764	2,490,467	100.6
エムオーツーリスト(株)	2,958,667	3,361,463	88.0	6,646	1,013	656.1	274,469	285,193	96.2	3,239,782	3,647,669	88.8
(株)阪急阪神ビジネストラベル	3,309,431	3,110,426	106.4	0	0	—	264,132	287,385	91.9	3,573,563	3,397,811	105.2
(株)JTBグローバルマーケティング&トラベル	13,598	32,822	41.4	6,256,952	4,012,033	156.0	149,598	39,188	381.7	6,420,148	4,084,043	157.2
九州旅客鉄道(株)	114,207	119,183	95.8	0	0	—	2,009,714	2,013,486	99.8	2,123,921	2,132,669	99.6
(株)日立トラベルビューロー	1,526,414	1,613,532	94.6	1,026	892	115.0	742,302	727,719	102.0	2,269,742	2,342,143	96.9
(株)タビックスジャパン	410,760	474,373	86.6	0	0	—	2,145,776	1,946,727	110.2	2,556,536	2,421,100	105.6
(株)エヌオーイー	2,174,003	2,259,968	96.2	4,581	10,203	44.9	91,601	84,638	108.2	2,270,185	2,354,809	96.4
(株)ユナイテッドツアーズ	1,607,841	1,951,907	82.4	0	0	—	0	0	—	1,607,841	1,951,907	82.4
京王観光(株)	192,749	262,382	73.5	2,522	25,114	10.0	1,400,829	1,267,577	110.5	1,596,100	1,555,073	102.6
(株)PTS	724,552	918,723	78.9	2,622	0	—	972,420	894,396	108.7	1,699,594	1,813,119	93.7
沖縄ツーリスト(株)	114,258	83,029	137.6	92,304	65,563	140.8	2,385,833	2,493,452	95.7	2,592,395	2,642,044	98.1
(株)JTB国内旅行企画	0	0	—	0	0	—	24,881,631	21,579,905	115.3	24,881,631	21,579,905	115.3
(株)エアリンク	3,308,030	2,446,745	135.2	25,907	0	—	180,197	115,370	156.2	3,514,134	2,562,115	137.2
小計	20,147,172	20,528,280	98.1	6,413,487	4,160,838	154.1	40,531,462	36,849,826	110.0	67,092,121	61,538,944	109.0
合計	155,265,923	170,981,546	90.8	15,072,210	10,365,583	145.4	371,758,885	342,469,291	108.6	542,097,018	523,816,420	103.5

* エイチ・アイ・エスは、前年同月取扱額を含めて(株)エイチ・アイ・エス及び同グループ4社((株)オリオンツアー、(株)クオリタ、(株)クルーズプラネット、(株)ジャパンホリデートラベル)の5社内取引を相殺した取扱額の合計となります。

* 東武トラベル(株)とトップツアー(株)は平成27年4月1日に合併し、東武トップツアーズ(株)となりました。(前年同月取扱額については当該2社間での取引を相殺していません。)

※上記合併により平成27年度から、集計対象の主要旅行業者は49社となりました。

参考1

ジェイティービー(15社計)	32,356,495	34,655,469	93.4	7,437,086	4,838,713	153.7	92,435,206	83,738,946	110.4	132,228,787	123,233,128	107.3
JTBグループ15社計のうち、株式会社ジェイティービーの15社内取引を相殺したものです。												
※JTBグループ15社…(株)ジェイティービー、(株)JTB北海道、(株)JTB東北、(株)JTB関東、(株)JTB首都圏、(株)JTB中部、(株)JTB西日本、(株)JTB中国四国、(株)JTB九州、(株)JTB東海、(株)JTB関西 (株)JTBコーポレートセールス、(株)JTB、(株)JTBグローバルマーケティング&トラベル、(株)JTB国内旅行企画 以上												

参考2

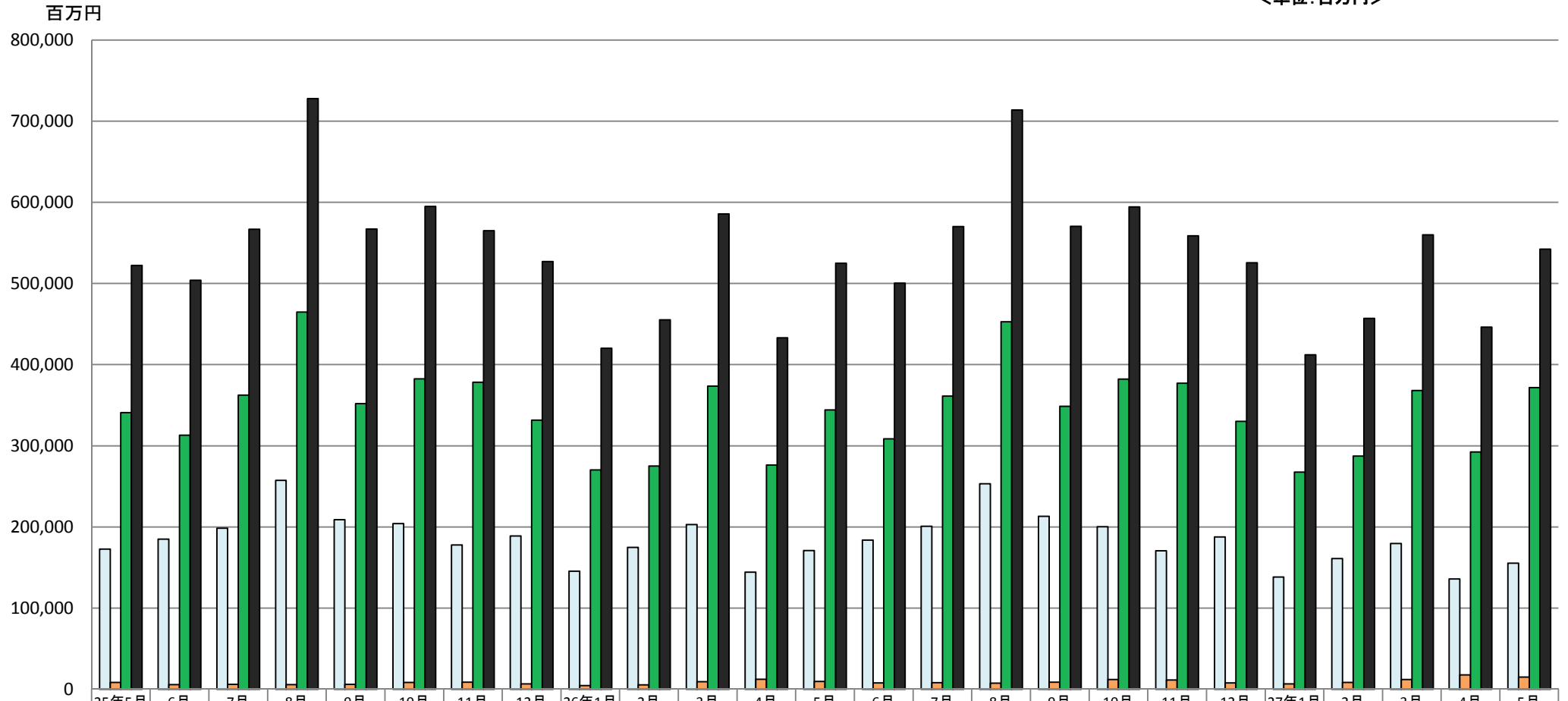
KNT-CTホールディングス(8社計)	11,331,601	12,942,027	87.6	1,137,359	1,209,956	94.0	33,545,737	31,792,856	105.5	46,014,697	45,944,839	100.2
KNT-CTホールディングスの8社内取引を相殺したものです。												
※KNT-CTホールディングス8社…近畿日本ツーリスト(株)、(株)近畿日本ツーリスト北海道、(株)近畿日本ツーリスト東北、(株)近畿日本ツーリスト中国四国、(株)近畿日本ツーリスト九州、(株)ユナイテッドツアーズ、 クラブツーリズム(株)、近畿日本ツーリスト個人旅行(株)												

参考3

阪急交通社(3社)	17,278,491	23,757,174	72.7	261,473	156,051	167.6	12,123,269	12,727,259	95.3	29,663,233	36,640,484	81.0
阪急交通社の3社内取引を相殺したものです。												
※阪急交通社3社…(株)阪急交通社、(株)阪急阪神ビジネストラベル、阪神トラベル・インターナショナル(株)												

主要旅行業者の総取扱額の推移 (平成25年5月から平成27年5月)

<単位:百万円>



	25年5月	6月	7月	8月	9月	10月	11月	12月	26年1月	2月	3月	4月	5月	6月	7月	8月	9月	10月	11月	12月	27年1月	2月	3月	4月	5月
□海外旅行	172,632	185,072	198,406	257,284	208,831	204,173	177,883	188,771	145,405	174,778	202,903	144,259	171,021	183,812	200,813	253,177	212,988	200,341	170,470	187,567	138,136	161,133	179,675	136,013	155,266
■外国人旅行	8,437	5,847	5,920	5,698	6,133	8,408	8,834	6,542	4,525	5,540	9,284	12,311	9,664	7,827	8,163	7,660	8,805	11,961	11,395	7,876	6,508	8,391	11,932	17,767	15,072
■国内旅行	340,962	313,066	362,389	464,748	351,999	382,329	378,277	331,642	270,314	274,903	373,431	276,342	344,273	308,541	361,132	452,816	348,658	382,007	376,913	330,084	267,405	287,337	368,160	292,298	371,759
■合計	522,031	503,985	566,715	727,730	566,963	594,910	564,994	526,955	420,244	455,221	585,618	432,912	524,958	500,180	570,108	713,653	570,451	594,309	558,778	525,527	412,049	456,861	559,767	446,078	542,097

※平成25年5月までは58社、平成25年6月から平成26年3月までは57社、平成27年3月までは50社、平成27年4月からは49社の取扱額の合計。

主要旅行業者の総取扱額の対前年同月比の推移
 (平成25年5月から平成27年5月)

	25年5月	6月	7月	8月	9月	10月	11月	12月	26年1月	2月	3月	4月	5月	6月	7月	8月	9月	10月	11月	12月	27年1月	2月	3月	4月	5月
海外旅行	93.9	96.6	96.1	95.7	98.8	106.3	99.9	107.2	99.8	101.1	102.9	94.9	101.2	102.4	103.5	99.0	104.1	99.1	96.9	99.2	96.1	93.1	89.3	94.4	90.8
外国人旅行	149.7	121.4	109.9	113.1	121.6	121.1	139.8	104.0	122.7	123.3	139.0	151.3	115.9	132.1	132.7	127.8	138.4	139.8	132.5	124.9	145.9	157.2	132.0	132.9	145.4
国内旅行	105.3	104.0	106.1	107.1	108.7	104.5	106.3	108.2	107.8	100.7	110.1	99.4	104.2	101.7	102.7	99.7	102.0	102.5	102.1	101.8	101.6	106.9	101.5	106.7	108.6
合計	101.7	101.3	102.4	102.8	105.0	105.3	104.6	107.7	105.0	101.1	107.8	98.8	103.4	102.3	103.3	99.7	103.2	101.9	101.0	101.1	100.1	102.1	97.7	103.4	103.5

