

# 首都高都心部の渋滞が緩和 交通量は約5%減少！ 渋滞は約5割減少！



首都高速中央環状線(東京都)

写真:大井ジャンクション

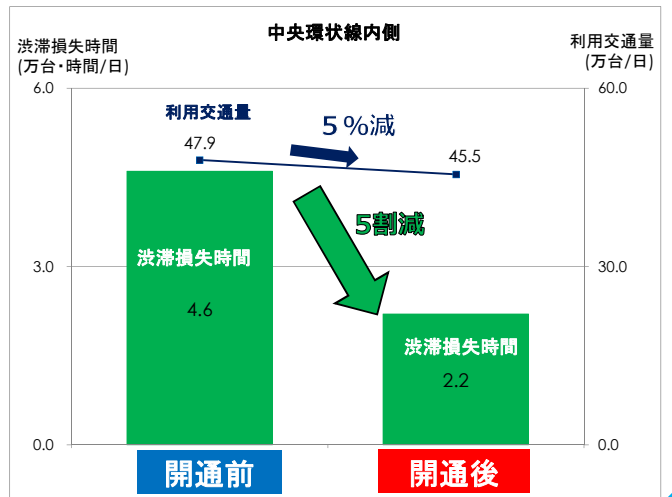
● before >>> ● after

- 中央環状線全線開通により、都心に集中する交通が分散され、**渋滞が半減**
- 浜崎橋JCT周辺で1日平均9時間発生していた**渋滞がほぼ解消**



中央環状品川線 H27.3開通

交通量と渋滞損失時間の変化



開通前: H26.3.10~H26.4.7、開通後: H27.3.10~H27.4.7

開通前後の道路状況



① 羽田線  
⑪ 台場線から

① 都心環状線外回りから

ストロウ効果