

新幹線開通等を契機に本社移転！ 海岸整備で守る経済！



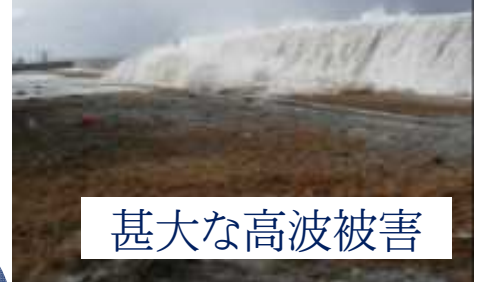
北陸新幹線・下新川海岸(富山県)

北陸新幹線開通



北陸新幹線の開通により、
移動時間の短縮効果が
発生し、交流人口が増大

平成20年2月 越波状況



甚大な高波被害



特にYKKは、震災への備えや新幹線開通を契機に、
平成27年より東京から黒部市へ本社機能を一部移転、
研究開発拠点を集約

本社機能の移転等により
住環境整備が進展！



下新川海岸高波対策

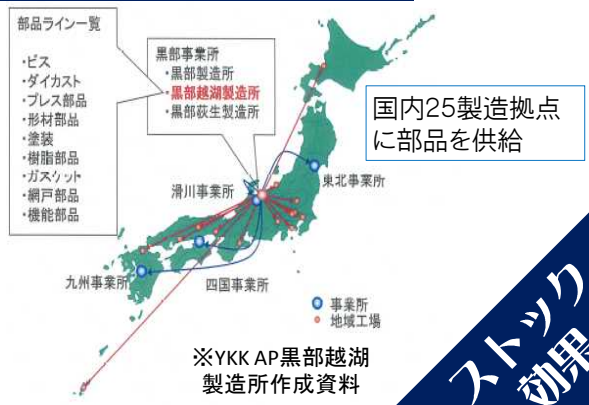
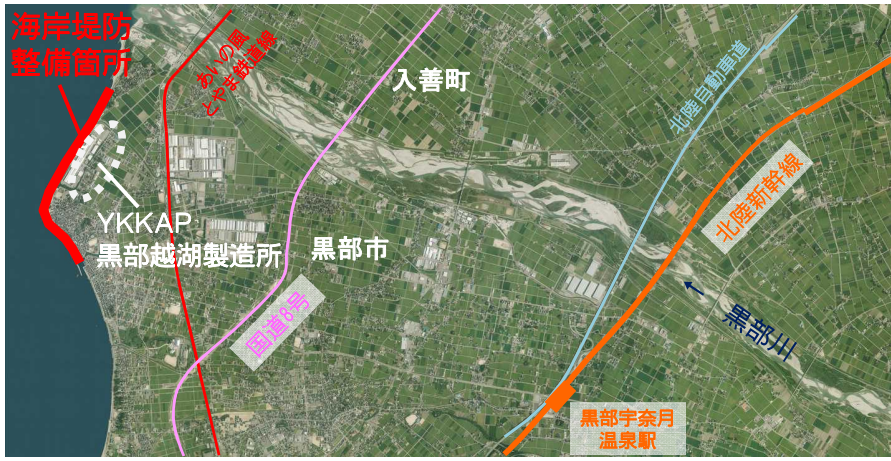


YKKAP黒部越湖製造所

堤防整備状況

国内で唯一の部品専門工場である黒部越湖製造所が被災した場合、全製造拠点にも影響

黒部越湖製造所(建材部門の基幹工場)



ストック効果