



平成 27 年 9 月 18 日

観 光 庁

主要旅行業者の旅行取扱状況速報

(平成 27 年 7 月分)

【海外旅行】

対前年同月比で 88.6%となった。引き続き欧州方面の落ち込みが影響している。

【外国人旅行】

対前年同月比で 170.5%となった。依然、東アジアとビザ要件の緩和があった東南アジアからの訪日客が好調。

【国内旅行】

対前年同月比で 104.9%となった。関西方面と北陸方面が引き続き好調。

※旅行会社からの聞き取り

1. 総取扱額

区 分	取扱額 (千円)	前年同月取扱額 (千円)	前年同月比 (%)
海外旅行	177,399,771	200,209,179	88.6
外国人旅行	15,188,351	8,909,233	170.5
国内旅行	378,215,112	360,484,264	104.9
合 計	570,803,234	569,602,676	100.2

(総取扱額は主要旅行業者 49 社の取扱額の合計)

2. 旅行商品ブランド (募集型企画旅行) の取扱状況

区 分	取 扱 額			取 扱 人 数		
	取 扱 額 (千円)	前年同月 取扱額 (千円)	前年同月 比 (%)	取扱人数 (人)	前年同月 取扱人数 (人)	前年同月 比 (%)
海外旅行	56,634,276	66,240,058	85.5	239,052	296,256	80.7
外国人旅行	579,928	383,770	151.1	33,972	23,013	147.6
国内旅行	95,721,529	92,916,083	103.0	3,084,725	3,143,973	98.1
合 計	152,935,733	159,539,911	95.9	3,357,749	3,463,242	97.0

(取扱額は総取扱額の内数)

問い合わせ先：観光庁観光産業課 松浦・岸本・松藤
 代表：03-5253-8111 (内線 27-327、27-304)
 直通：03-5253-8330 FAX：03-5253-1585

主要旅行業者の旅行取扱状況速報
各社別内訳(平成27年7月分)

NO. 1

会社名	海外旅行			外国人旅行			国内旅行			合計		
	取扱額 (千円)	前年同月取 扱額(千円)	前年同 月比%	取扱額 (千円)	前年同月取 扱額(千円)	前年同 月比%	取扱額 (千円)	前年同月取 扱額(千円)	前年同 月比%	取扱額 (千円)	前年同月取 扱額(千円)	前年同 月比%
(株)ジェイティービー	1,386	2,142	64.7	0	0	—	61,246,479	57,815,042	105.9	61,247,865	57,817,184	105.9
エイチ・アイ・エス(*1)	27,927,631	30,097,878	92.8	2,468,974	1,435,158	172.0	5,449,914	4,591,866	118.7	35,846,519	36,124,902	99.2
(株)日本旅行	10,674,997	12,474,752	85.6	2,346,894	1,567,865	149.7	22,698,256	21,847,699	103.9	35,720,147	35,890,316	99.5
楽天(株)	1,305,129	1,425,626	91.5	610,977	339,092	180.2	36,837,850	31,636,098	116.4	38,753,956	33,400,816	116.0
(株)阪急交通社	16,166,468	20,729,877	78.0	103,623	62,881	164.8	9,071,635	10,152,787	89.4	25,341,726	30,945,545	81.9
(株)JTB首都圏	10,270,804	12,463,101	82.4	9,638	29,842	32.3	20,070,725	19,745,448	101.6	30,351,167	32,238,391	94.1
(株)JTBワールドバケーションズ	18,848,956	21,790,808	86.5	0	0	—	0	0	—	18,848,956	21,790,808	86.5
ANAセールス(株)	2,166,000	2,715,512	79.8	313,000	194,217	161.2	17,905,000	17,935,560	99.8	20,384,000	20,845,289	97.8
(株)ジャルパック	5,154,947	6,074,753	84.9	2,088	5,805	36.0	12,662,324	11,315,259	111.9	17,819,359	17,395,817	102.4
(株)JTBコーポレートセールス	7,403,934	6,468,862	114.5	939,325	280,400	335.0	8,782,917	7,932,894	110.7	17,126,176	14,682,156	116.6
近畿日本ツーリスト(株)	3,514,159	4,761,960	73.8	986,819	708,395	139.3	9,219,711	8,728,343	105.6	13,720,689	14,198,698	96.6
(株)JTB西日本	4,482,771	6,246,830	71.8	295,870	127,386	232.3	9,655,933	9,004,601	107.2	14,434,574	15,378,817	93.9
(株)i. JTB	2,265,239	2,252,352	100.6	0	0	—	15,686,010	12,618,315	124.3	17,951,249	14,870,667	120.7
近畿日本ツーリスト個人旅行	2,417,628	2,749,870	87.9	21,908	8,384	261.3	9,709,360	9,924,747	97.8	12,148,896	12,683,001	95.8
クラブツーリズム(株)	4,950,291	4,891,608	101.2	43,212	21,953	196.8	8,776,644	9,217,503	95.2	13,770,147	14,131,064	97.4
(株)JTB九州	2,033,577	2,847,717	71.4	178,872	1,151	15540.6	6,331,807	6,408,393	98.8	8,544,256	9,257,261	92.3
(株)JTB中部	3,125,139	3,650,760	85.6	75,021	72,997	102.8	6,227,728	6,120,226	101.8	9,427,888	9,843,983	95.8
ビッグホリデー(株)	401,200	441,697	90.8	0	0	—	3,888,051	3,496,100	111.2	4,289,251	3,937,797	108.9
(株)ジェイアール東海ツアーズ	133,923	153,965	87.0	44,685	18,257	244.8	9,041,290	8,368,166	108.0	9,219,898	8,540,388	108.0
東武トップツアーズ(株)(*2)	2,812,966	2,964,207	94.9	407,907	209,926	194.3	8,609,282	9,209,216	93.5	11,830,155	12,383,349	95.5
(株)JTB中国四国	1,996,269	2,286,180	87.3	575	9,023	6.4	5,015,794	5,240,984	95.7	7,012,638	7,536,187	93.1
(株)JTB関西	2,890,216	3,365,240	85.9	170	541	31.4	5,357,094	5,424,128	98.8	8,247,480	8,789,909	93.8
(株)JTB関東	2,156,808	2,713,303	79.5	4,918	7,030	70.0	4,709,061	4,689,171	100.4	6,870,787	7,409,504	92.7
名鉄観光サービス(株)	1,042,218	1,226,710	85.0	116,541	85,608	136.1	6,728,443	6,557,448	102.6	7,887,202	7,869,766	100.2
(株)ジェイティービービジネストラベルソリューションズ	4,954,015	4,652,090	106.5	2,312	2,494	92.7	2,581,653	2,443,646	105.6	7,537,980	7,098,230	106.2
(株)農協観光	931,299	815,832	114.2	152,012	87,926	172.9	7,120,349	6,986,042	101.9	8,203,660	7,889,800	104.0
(株)JTB東海	1,727,477	2,115,016	81.7	44	207	21.3	3,646,294	3,486,861	104.6	5,373,815	5,602,084	95.9
(株)JTB北海道	711,902	914,399	77.9	44,284	4,920	900.1	3,451,480	3,321,029	103.9	4,207,666	4,240,348	99.2
(株)JTB東北	1,152,188	1,182,102	97.5	14,391	8,313	173.1	3,401,447	3,589,618	94.8	4,568,026	4,780,033	95.6
(株)読売旅行	542,575	843,231	64.3	0	2,093	—	3,507,650	3,912,869	89.6	4,050,225	4,758,193	85.1
(株)トラベルプラザインターナショナル	4,004,173	4,573,114	87.6	0	0	—	0	0	—	4,004,173	4,573,114	87.6
日通旅行(株)	3,791,835	3,461,067	109.6	78,706	71,196	110.5	715,239	659,898	108.4	4,585,780	4,192,161	109.4
日新航空サービス(株)	3,980,878	4,421,028	90.0	0	0	—	432,359	384,495	112.4	4,413,237	4,805,523	91.8
小計	155,938,998	177,773,589	87.7	9,262,766	5,363,060	172.7	328,537,779	312,764,452	105.0	493,739,543	495,901,101	99.6

主要旅行業者の旅行取扱状況速報
各社別内訳(平成27年7月分)

NO. 2

会社名	海外旅行			外国人旅行			国内旅行			合計		
	取扱額 (千円)	前年同月取 扱額(千円)	前年同 月比%	取扱額 (千円)	前年同月取 扱額(千円)	前年同 月比%	取扱額 (千円)	前年同月取 扱額(千円)	前年同 月比%	取扱額 (千円)	前年同月取 扱額(千円)	前年同 月比%
(株)ジャルセールス	52,326	79,904	65.5	0	0	—	4,278,940	4,379,627	97.7	4,331,266	4,459,531	97.1
西鉄旅行(株)	1,304,604	1,500,432	86.9	55,632	15,148	367.3	1,963,230	1,773,582	110.7	3,323,466	3,289,162	101.0
郵船トラベル(株)	2,449,107	2,678,149	91.4	0	0	—	205,762	219,703	93.7	2,654,869	2,897,852	91.6
エムオーツーリスト(株)	3,280,042	3,150,808	104.1	4,640	4,383	105.9	318,350	346,497	91.9	3,603,032	3,501,688	102.9
(株)阪急阪神ビジネストラベル	3,310,855	3,132,672	105.7	0	0	—	299,733	299,605	100.0	3,610,588	3,432,277	105.2
(株)JTBグローバルマーケティング&トラベル	33,355	72,911	45.7	5,500,816	3,318,150	165.8	260,292	146,285	177.9	5,794,463	3,537,346	163.8
九州旅客鉄道(株)	68,946	73,863	93.3	0	0	—	2,001,813	1,863,289	107.4	2,070,759	1,937,152	106.9
(株)日立トラベルビューロー	1,586,300	1,705,150	93.0	1,781	1,704	104.5	858,843	824,416	104.2	2,446,924	2,531,270	96.7
(株)タビックスジャパン	333,022	471,372	70.6	7,406	0	—	2,265,639	2,064,383	109.7	2,606,067	2,535,755	102.8
(株)エヌオーイー	2,267,782	2,387,420	95.0	18,986	0	—	116,867	98,882	118.2	2,403,635	2,486,302	96.7
(株)ユナイテッドツアーズ	1,862,376	2,143,465	86.9	0	0	—	0	0	—	1,862,376	2,143,465	86.9
京王観光(株)	337,472	405,376	83.2	41,197	103,979	39.6	1,921,416	2,114,806	90.9	2,300,085	2,624,161	87.7
(株)PTS	1,219,617	1,434,084	85.0	10,597	22,973	46.1	1,237,816	1,275,397	97.1	2,468,030	2,732,454	90.3
沖縄ツーリスト(株)	139,746	138,453	100.9	92,446	79,836	115.8	3,381,399	3,233,427	104.6	3,613,591	3,451,716	104.7
(株)JTB国内旅行企画	0	0	—	0	0	—	30,315,388	28,926,897	104.8	30,315,388	28,926,897	104.8
(株)DeNAトラベル(*3)	3,215,223	3,061,531	105.0	192,084	0	—	251,845	153,016	164.6	3,659,152	3,214,547	113.8
小計	21,460,773	22,435,590	95.7	5,925,585	3,546,173	167.1	49,677,333	47,719,812	104.1	77,063,691	73,701,575	104.6
合計	177,399,771	200,209,179	88.6	15,188,351	8,909,233	170.5	378,215,112	360,484,264	104.9	570,803,234	569,602,676	100.2

*1 エイチ・アイ・エスは、前年同月取扱額を含めて(株)エイチ・アイ・エス及び同グループ4社((株)オリオンツアー、(株)クオリタ、(株)クルーズプラネット、(株)ジャパンホリデートラベル)の5社内取引を相殺した取扱額の合計となります。

*2 東武トラベル(株)とトップツアー(株)は平成27年4月1日に合併し、東武トップツアーズ(株)となりました。(前年同月取扱額については当該2社間での取引を相殺しておりません。)

*3 平成27年6月1日に(株)エアリンクから社名変更

※上記合併により平成27年度から、集計対象の主要旅行業者は49社となりました。

参考1

ジェイティービー(15社計)	40,251,065	46,580,916	86.4	7,063,924	3,859,960	183.0	91,561,867	86,741,939	105.6	138,876,856	137,182,815	101.2
----------------	------------	------------	------	-----------	-----------	-------	------------	------------	-------	-------------	-------------	-------

JTBグループ15社計のうち、株式会社ジェイティービーの15社内取引を相殺したものです。
 ※JTBグループ15社…(株)ジェイティービー、(株)JTB北海道、(株)JTB東北、(株)JTB関東、(株)JTB首都圏、(株)JTB中部、(株)JTB西日本、(株)JTB中国四国、(株)JTB九州、(株)JTB東海、(株)JTB関西
 (株)JTBコーポレートセールス、(株)iJTB、(株)JTBグローバルマーケティング&トラベル、(株)JTB国内旅行企画 以上

参考2

KNT-CTホールディングス(8社計)	12,135,573	14,178,563	85.6	1,051,939	738,732	142.4	26,997,422	27,196,321	99.3	40,184,934	42,113,616	95.4
---------------------	------------	------------	------	-----------	---------	-------	------------	------------	------	------------	------------	------

KNT-CTホールディングスの8社内取引を相殺したものです。
 ※KNT-CTホールディングス8社…近畿日本ツーリスト(株)、(株)近畿日本ツーリスト北海道、(株)近畿日本ツーリスト東北、(株)近畿日本ツーリスト中国四国、(株)近畿日本ツーリスト九州、(株)ユナイテッドツアーズ、
 クラブツーリズム(株)、近畿日本ツーリスト個人旅行(株)

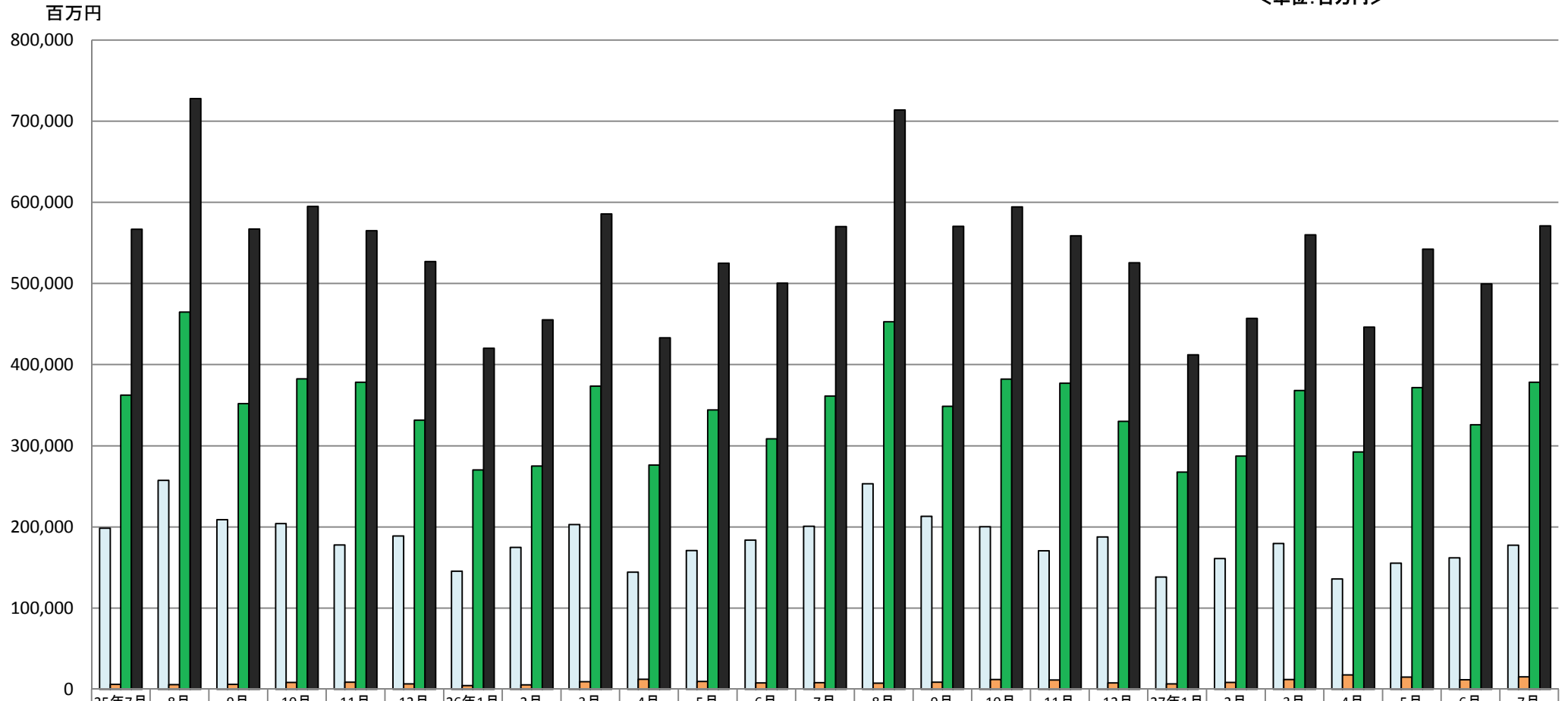
参考3

阪急交通社(3社)	19,276,313	23,656,587	81.5	103,623	62,881	164.8	9,236,329	10,329,602	89.4	28,616,265	34,049,070	84.0
-----------	------------	------------	------	---------	--------	-------	-----------	------------	------	------------	------------	------

阪急交通社の3社内取引を相殺したものです。
 ※阪急交通社3社…(株)阪急交通社、(株)阪急阪神ビジネストラベル、阪神トラベル・インターナショナル(株)

主要旅行業者の総取扱額の推移 (平成25年7月から平成27年7月)

<単位:百万円>



	25年7月	8月	9月	10月	11月	12月	26年1月	2月	3月	4月	5月	6月	7月	8月	9月	10月	11月	12月	27年1月	2月	3月	4月	5月	6月	7月
□海外旅行	198,406	257,284	208,831	204,173	177,883	188,771	145,405	174,778	202,903	144,259	171,021	183,812	200,813	253,177	212,988	200,341	170,470	187,567	138,136	161,133	179,675	136,013	155,266	162,012	177,400
■外国人旅行	5,920	5,698	6,133	8,408	8,834	6,542	4,525	5,540	9,284	12,311	9,664	7,827	8,163	7,660	8,805	11,961	11,395	7,876	6,508	8,391	11,932	17,767	15,072	11,641	15,188
■国内旅行	362,389	464,748	351,999	382,329	378,277	331,642	270,314	274,903	373,431	276,342	344,273	308,541	361,132	452,816	348,658	382,007	376,913	330,084	267,405	287,337	368,160	292,298	371,759	325,866	378,215
■合計	566,715	727,730	566,963	594,910	564,994	526,955	420,244	455,221	585,618	432,912	524,958	500,180	570,108	713,653	570,451	594,309	558,778	525,527	412,049	456,861	559,767	446,078	542,097	499,519	570,803

※平成25年5月までは58社、平成25年6月から平成26年3月までは57社、平成27年3月までは50社、平成27年4月からは49社の取扱額の合計。

主要旅行業者の総取扱額の対前年同月比の推移
 (平成25年7月から平成27年7月)

	25年7月	8月	9月	10月	11月	12月	26年1月	2月	3月	4月	5月	6月	7月	8月	9月	10月	11月	12月	27年1月	2月	3月	4月	5月	6月	7月
海外旅行	96.1	95.7	98.8	106.3	99.9	107.2	99.8	101.1	102.9	94.9	101.2	102.4	103.5	99.0	104.1	99.1	96.9	99.2	96.1	93.1	89.3	94.4	90.8	88.1	88.6
外国人旅行	109.9	113.1	121.6	121.1	139.8	104.0	122.7	123.3	139.0	151.3	115.9	132.1	132.7	127.8	138.4	139.8	132.5	124.9	145.9	157.2	132.0	132.9	145.4	138.6	170.5
国内旅行	106.1	107.1	108.7	104.5	106.3	108.2	107.8	100.7	110.1	99.4	104.2	101.7	102.7	99.7	102.0	102.5	102.1	101.8	101.6	106.9	101.5	106.7	108.6	106.0	104.9
合計	102.4	102.8	105.0	105.3	104.6	107.7	105.0	101.1	107.8	98.8	103.4	102.3	103.3	99.7	103.2	101.9	101.0	101.1	100.1	102.1	97.7	103.4	103.5	100.0	100.2

