



平成 27 年 10 月 16 日

観 光 庁

主要旅行業者の旅行取扱状況速報

(平成 27 年 8 月分)

【海外旅行】

対前年同月比で 86.4%となった。円安等による海外旅行需要の落ち込みに加え、夏休みシーズンではあるが、祝日のない8月よりも、今年は5連休となり長期休暇の取りやすい9月のシルバーウィークに旅行者が集中したことも要因の一つとしてあげられる。

【外国人旅行】

対前年同月比で 168.4%となった。依然、東アジアとビザ要件の緩和があった東南アジアからの訪日客が好調。

【国内旅行】

対前年同月比で 106.4%となった。関西方面と北陸方面が引き続き好調。

※旅行会社からの聞き取り

1. 総取扱額

区 分	取扱額 (千円)	前年同月取扱額 (千円)	前年同月比 (%)
海外旅行	218,917,466	253,395,539	86.4
外国人旅行	13,570,117	8,058,465	168.4
国内旅行	480,664,820	451,802,326	106.4
合 計	713,152,403	713,256,330	100.0

(総取扱額は主要旅行業者 49 社の取扱額の合計)

2. 旅行商品ブランド (募集型企画旅行) の取扱状況

区 分	取 扱 額			取 扱 人 数		
	取扱額 (千円)	前年同月取扱額 (千円)	前年同月比 (%)	取扱人数 (人)	前年同月取扱人数 (人)	前年同月比 (%)
海外旅行	79,963,204	99,118,202	80.7	327,136	413,109	79.2
外国人旅行	459,439	300,540	152.9	28,999	17,073	169.9
国内旅行	135,493,714	133,665,237	101.4	4,209,086	4,348,102	96.8
合 計	215,916,357	233,083,979	92.6	4,565,221	4,778,284	95.5

(取扱額は総取扱額の内数)

問い合わせ先：観光庁観光産業課 松浦・岸本・松藤
 代表：03-5253-8111 (内線 27-327、27-304)
 直通：03-5253-8330 FAX：03-5253-1585

主要旅行業者の旅行取扱状況速報
各社別内訳(平成27年8月分)

NO. 1

会社名	海外旅行			外国人旅行			国内旅行			合計		
	取扱額 (千円)	前年同月取 扱額(千円)	前年同 月比%	取扱額 (千円)	前年同月取 扱額(千円)	前年同 月比%	取扱額 (千円)	前年同月取 扱額(千円)	前年同 月比%	取扱額 (千円)	前年同月取 扱額(千円)	前年同 月比%
(株)ジェイティービー	750	4,248	17.7	0	0	—	74,440,988	66,163,699	112.5	74,441,738	66,167,947	112.5
エイチ・アイ・エス(*1)	41,292,273	45,871,235	90.0	1,899,354	1,030,958	184.2	7,924,662	7,310,527	108.4	51,116,289	54,212,720	94.3
(株)日本旅行	12,332,048	15,414,517	80.0	2,654,644	1,595,801	166.4	27,832,764	25,650,718	108.5	42,819,456	42,661,036	100.4
楽天(株)	1,994,128	2,116,350	94.2	559,640	261,456	214.0	52,873,120	45,140,963	117.1	55,426,888	47,518,769	116.6
(株)阪急交通社	15,973,885	18,179,011	87.9	131,283	59,769	219.7	9,525,379	10,830,194	88.0	25,630,547	29,068,974	88.2
(株)JTB首都圏	15,400,611	18,708,826	82.3	6,184	29,167	21.2	32,989,184	30,814,438	107.1	48,395,979	49,552,431	97.7
(株)JTBワールドバケーションズ	28,486,584	34,309,281	83.0	0	0	—	0	0	—	28,486,584	34,309,281	83.0
ANAセールス(株)	2,887,000	3,852,811	74.9	267,000	143,813	185.7	20,064,000	20,758,137	96.7	23,218,000	24,754,761	93.8
(株)ジャルパック	6,509,645	7,742,624	84.1	142	0	—	14,460,682	13,382,123	108.1	20,970,469	21,124,747	99.3
(株)JTBコーポレートセールス	6,207,187	7,628,063	81.4	695,751	256,283	271.5	8,540,819	6,738,303	126.8	15,443,757	14,622,649	105.6
近畿日本ツーリスト(株)	5,434,574	5,306,971	102.4	1,373,935	952,370	144.3	9,186,752	8,867,379	103.6	15,995,261	15,126,720	105.7
(株)JTB西日本	4,685,223	5,389,212	86.9	109,975	108,172	101.7	10,824,941	9,298,930	116.4	15,620,139	14,796,314	105.6
(株)i. JTB	3,891,035	4,232,633	91.9	0	0	—	25,436,133	22,856,652	111.3	29,327,168	27,089,285	108.3
近畿日本ツーリスト個人旅行	3,834,316	4,931,482	77.8	39,012	10,865	359.1	15,401,793	15,604,406	98.7	19,275,121	20,546,753	93.8
クラブツーリズム(株)	3,601,019	5,224,125	68.9	30,875	16,133	191.4	11,541,691	11,793,662	97.9	15,173,585	17,033,920	89.1
(株)JTB九州	2,420,100	3,445,350	70.2	212,268	48,505	437.6	7,290,709	7,133,056	102.2	9,823,077	10,626,911	93.4
(株)JTB中部	3,960,171	4,643,424	85.3	43,066	58,778	73.3	7,180,993	6,492,768	110.6	11,184,230	11,194,970	99.9
ビッグホリデー(株)	411,043	486,666	84.5	0	0	—	5,801,096	6,278,039	92.4	6,212,139	6,764,705	91.8
(株)ジェイアール東海ツアーズ	145,529	178,015	81.8	31,575	23,137	136.5	8,658,026	8,003,811	108.2	8,835,130	8,204,963	107.7
東武トップツアーズ(株)(*2)	3,175,474	3,537,580	89.8	291,077	426,073	68.3	9,080,892	8,791,259	103.3	12,547,443	12,754,912	98.4
(株)JTB中国四国	1,998,238	2,620,359	76.3	4,990	4,733	105.4	6,090,082	6,158,578	98.9	8,093,310	8,783,670	92.1
(株)JTB関西	4,309,186	5,267,150	81.8	95	513	18.5	8,254,559	8,530,600	96.8	12,563,840	13,798,263	91.1
(株)JTB関東	2,543,159	3,285,086	77.4	3,486	5,558	62.7	5,797,823	5,902,125	98.2	8,344,468	9,192,769	90.8
名鉄観光サービス(株)	1,136,742	1,274,938	89.2	94,437	87,383	108.1	5,760,556	5,525,691	104.3	6,991,735	6,888,012	101.5
(株)ジェイティービービジネストラベルソリューションズ	4,372,406	4,100,887	106.6	10,399	3,204	324.6	2,033,047	2,099,277	96.8	6,415,852	6,203,368	103.4
(株)農協観光	513,524	547,391	93.8	87,418	69,954	125.0	4,374,146	4,105,574	106.5	4,975,088	4,722,919	105.3
(株)JTB東海	2,540,344	3,072,974	82.7	0	0	—	5,575,399	5,529,142	100.8	8,115,743	8,602,116	94.3
(株)JTB北海道	619,334	888,665	69.7	35,053	-14,366	—	3,584,498	3,392,369	105.7	4,238,885	4,266,668	99.3
(株)JTB東北	926,838	1,233,966	75.1	2,998	8,128	36.9	3,658,659	3,687,460	99.2	4,588,495	4,929,554	93.1
(株)読売旅行	582,042	531,721	109.5	2,681	2,681	100.0	3,025,321	3,151,345	96.0	3,610,044	3,685,747	97.9
(株)トラベルプラザインターナショナル	4,778,487	5,490,669	87.0	0	0	—	0	0	—	4,778,487	5,490,669	87.0
日通旅行(株)	3,325,222	3,814,014	87.2	91,530	57,494	159.2	556,661	563,787	98.7	3,973,413	4,435,295	89.6
日新航空サービス(株)	4,189,965	4,066,263	103.0	0	0	—	339,305	400,790	84.7	4,529,270	4,467,053	101.4
小計	194,478,082	227,396,507	85.5	8,678,868	5,246,562	165.4	408,104,680	380,955,802	107.1	611,261,630	613,598,871	99.6

主要旅行業者の旅行取扱状況速報
各社別内訳(平成27年8月分)

NO. 2

会社名	海外旅行			外国人旅行			国内旅行			合計		
	取扱額 (千円)	前年同月取 扱額(千円)	前年同 月比%	取扱額 (千円)	前年同月取 扱額(千円)	前年同 月比%	取扱額 (千円)	前年同月取 扱額(千円)	前年同 月比%	取扱額 (千円)	前年同月取 扱額(千円)	前年同 月比%
(株)ジャルセールス	33,640	107,334	31.3	0	0	—	4,806,729	4,399,104	109.3	4,840,369	4,506,438	107.4
西鉄旅行(株)	1,234,389	1,393,411	88.6	19,422	11,572	167.8	1,794,923	1,791,951	100.2	3,048,734	3,196,934	95.4
郵船トラベル(株)	2,399,289	2,464,126	97.4	0	0	—	358,362	375,112	95.5	2,757,651	2,839,238	97.1
エムオーツーリスト(株)	2,998,717	3,152,285	95.1	3,644	2,122	171.7	261,771	275,429	95.0	3,264,132	3,429,836	95.2
(株)阪急阪神ビジネストラベル	3,018,383	2,830,759	106.6	0	0	—	245,445	273,882	89.6	3,263,828	3,104,641	105.1
(株)JTBグローバルマーケティング&トラベル	28,104	50,469	55.7	4,555,731	2,707,480	168.3	177,397	70,375	252.1	4,761,232	2,828,324	168.3
九州旅客鉄道(株)	76,064	104,318	72.9	0	0	—	2,125,115	2,102,405	101.1	2,201,179	2,206,723	99.7
(株)日立トラベルビューロー	1,439,661	1,480,965	97.2	3,892	2,645	147.1	790,661	751,704	105.2	2,234,214	2,235,314	100.0
(株)タビックスジャパン	431,599	653,927	66.0	6,331	0	—	2,050,430	1,891,613	108.4	2,488,360	2,545,540	97.8
(株)エヌオーイー	2,239,421	2,394,098	93.5	9,596	0	—	112,582	85,625	131.5	2,361,599	2,479,723	95.2
(株)ユナイテッドツアーズ	2,960,120	3,147,105	94.1	0	0	—	0	0	—	2,960,120	3,147,105	94.1
京王観光(株)	662,897	833,281	79.6	5,692	12,681	44.9	3,110,189	2,802,958	111.0	3,778,778	3,648,920	103.6
(株)PTS	1,307,335	1,812,900	72.1	1,970	5,442	36.2	2,282,009	2,337,633	97.6	3,591,314	4,155,975	86.4
沖縄ツーリスト(株)	105,223	171,552	61.3	85,630	69,961	122.4	3,089,676	3,112,822	99.3	3,280,529	3,354,335	97.8
(株)JTB国内旅行企画	0	0	—	0	0	—	51,011,043	50,356,410	101.3	51,011,043	50,356,410	101.3
(株)DeNAトラベル(*3)	5,504,542	5,402,502	101.9	199,341	0	—	343,808	219,501	156.6	6,047,691	5,622,003	107.6
小計	24,439,384	25,999,032	94.0	4,891,249	2,811,903	173.9	72,560,140	70,846,524	102.4	101,890,773	99,657,459	102.2
合計	218,917,466	253,395,539	86.4	13,570,117	8,058,465	168.4	480,664,820	451,802,326	106.4	713,152,403	713,256,330	100.0

*1 エイチ・アイ・エスは、前年同月取扱額を含めて(株)エイチ・アイ・エス及び同グループ4社((株)オリオンツアー、(株)クオリタ、(株)クルーズプラネット、(株)ジャパンホリデートラベル)の5社内取引を相殺した取扱額の合計となります。

*2 東武トラベル(株)とトップツアー(株)は平成27年4月1日に合併し、東武トップツアーズ(株)となりました。(前年同月取扱額については当該2社間での取引を相殺しておりません。)

*3 平成27年6月1日に(株)エアリンクから社名変更

※上記合併により平成27年度から、集計対象の主要旅行業者は49社となりました。

参考1

ジェイティービー(15社計)	49,530,279	60,470,425	81.9	5,669,597	3,212,951	176.5	125,452,031	116,520,108	107.7	180,651,907	180,203,484	100.2
----------------	------------	------------	------	-----------	-----------	-------	-------------	-------------	-------	-------------	-------------	-------

JTBグループ15社計のうち、株式会社ジェイティービーの15社内取引を相殺したものです。
 ※JTBグループ15社…(株)ジェイティービー、(株)JTB北海道、(株)JTB東北、(株)JTB関東、(株)JTB首都圏、(株)JTB中部、(株)JTB西日本、(株)JTB中国四国、(株)JTB九州、(株)JTB東海、(株)JTB関西
 (株)JTBコーポレートセールス、(株)iJTB、(株)JTBグローバルマーケティング&トラベル、(株)JTB国内旅行企画 以上

参考2

KNT-CTホールディングス(8社計)	14,883,328	17,977,845	82.8	1,443,822	979,368	147.4	35,172,379	35,144,082	100.1	51,499,529	54,101,295	95.2
---------------------	------------	------------	------	-----------	---------	-------	------------	------------	-------	------------	------------	------

KNT-CTホールディングスの8社内取引を相殺したものです。
 ※KNT-CTホールディングス8社…近畿日本ツーリスト(株)、(株)近畿日本ツーリスト北海道、(株)近畿日本ツーリスト東北、(株)近畿日本ツーリスト中国四国、(株)近畿日本ツーリスト九州、(株)ユナイテッドツアーズ、
 クラブツーリズム(株)、近畿日本ツーリスト個人旅行(株)

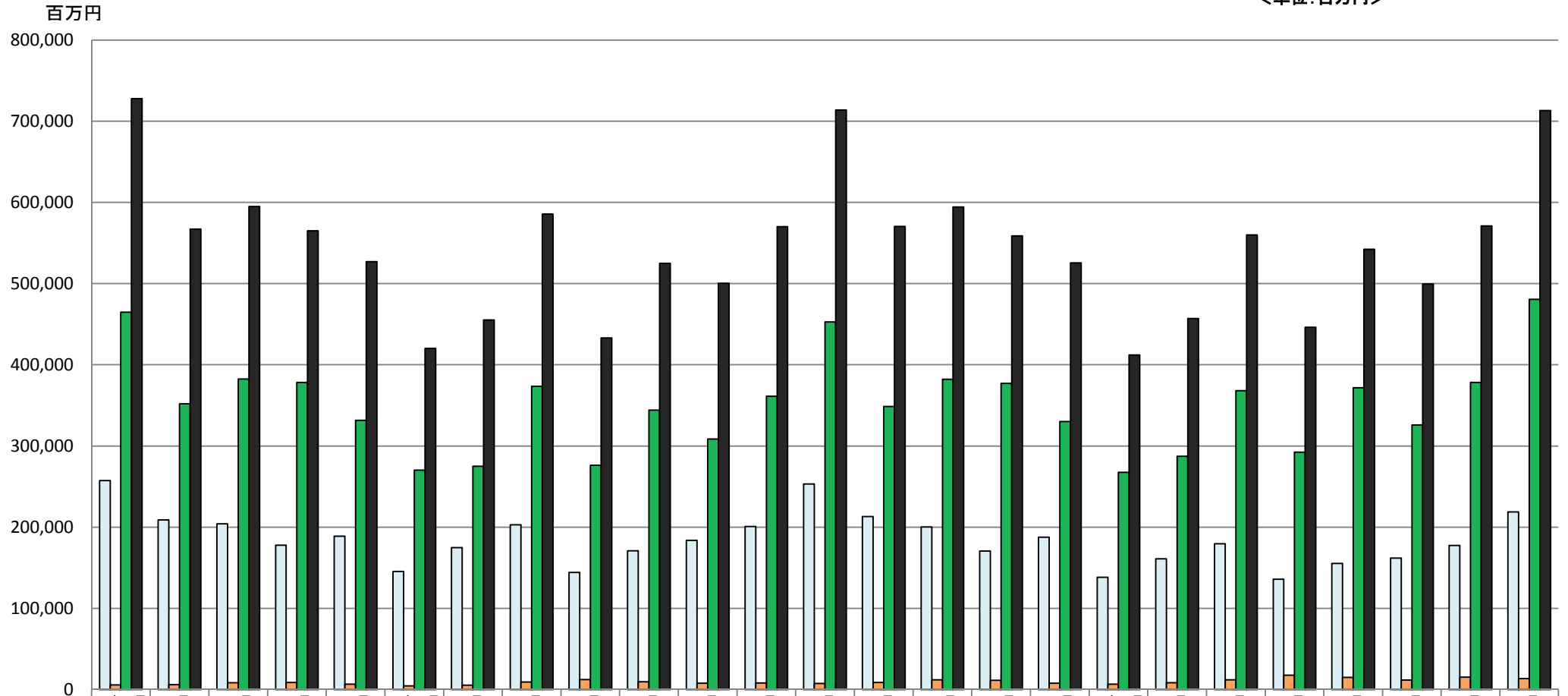
参考3

阪急交通社(3社)	18,851,205	20,883,764	90.3	131,283	59,769	219.7	9,678,274	11,012,373	87.9	28,660,762	31,955,906	89.7
-----------	------------	------------	------	---------	--------	-------	-----------	------------	------	------------	------------	------

阪急交通社の3社内取引を相殺したものです。
 ※阪急交通社3社…(株)阪急交通社、(株)阪急阪神ビジネストラベル、阪神トラベル・インターナショナル(株)

主要旅行業者の総取扱額の推移 (平成25年8月から平成27年8月)

<単位:百万円>



※平成25年5月までは58社、平成25年6月から平成26年3月までは57社、平成27年3月までは50社、平成27年4月からは49社の取扱額の合計。

主要旅行業者の総取扱額の対前年同月比の推移
 (平成25年8月から平成27年8月)

	25年8月	9月	10月	11月	12月	26年1月	2月	3月	4月	5月	6月	7月	8月	9月	10月	11月	12月	27年1月	2月	3月	4月	5月	6月	7月	8月
海外旅行	95.7	98.8	106.3	99.9	107.2	99.8	101.1	102.9	94.9	101.2	102.4	103.5	99.0	104.1	99.1	96.9	99.2	96.1	93.1	89.3	94.4	90.8	88.1	88.6	86.4
外国人旅行	113.1	121.6	121.1	139.8	104.0	122.7	123.3	139.0	151.3	115.9	132.1	132.7	127.8	138.4	139.8	132.5	124.9	145.9	157.2	132.0	132.9	145.4	138.6	170.5	168.4
国内旅行	107.1	108.7	104.5	106.3	108.2	107.8	100.7	110.1	99.4	104.2	101.7	102.7	99.7	102.0	102.5	102.1	101.8	101.6	106.9	101.5	106.7	108.6	106.0	104.9	106.4
合計	102.8	105.0	105.3	104.6	107.7	105.0	101.1	107.8	98.8	103.4	102.3	103.3	99.7	103.2	101.9	101.0	101.1	100.1	102.1	97.7	103.4	103.5	100.0	100.2	100.0

