

平成27年12月の建設工事受注動態統計調査(大手50社調査)結果

民間工事は、卸売業、小売業、サービス業、製造業等が増加したため、対前年同月比30.0%増加し、3ヶ月ぶりに増加した。
総計は、同14.8%増加し、2ヶ月連続増加した。

1. 受注総額

- ① 12月の受注総額は1兆4,004億円。
- ② 対前年同月比は、14.8%増であり、2ヶ月連続の増加。
- ③ 国内は、民間工事は増加し、公共工事は減少した。国内計は1兆3,027億円（対前年同月比19.2%増、3ヶ月ぶりの増加）

2. 民間

- ① 12月の民間工事は9,426億円（対前年同月比30.0%増、3ヶ月ぶりの増加）
- ② 製造業、非製造業ともに増加した。
 - ・ 製造業（同39.0%増）、非製造業（同28.0%増）
 - ・ 発注者別では、卸売業、小売業、サービス業、製造業等が増加し、情報通信業、金融業、保険業、鉱業、採石業、砂利採取業、建設業等が減少した。
 - ・ 工事種類別では、事務所・庁舎、住宅、工場・発電所等が増加し、医療・福祉施設、教育・研究・文化施設、店舗等が減少した。

3. 公共

- ① 12月の公共工事は3,210億円（対前年同月比2.4%減、先月の増加から再び減少）
- ② 国の機関は増加し、地方の機関は減少した。
 - ・ 国の機関（同0.0%増）、地方の機関（同5.9%減）
 - ・ 発注者別では、国の機関は、独立行政法人、政府関連企業等は増加し、国は減少した。地方の機関は、地方公営企業は増加し、都道府県、市区町村、その他は減少した。
 - ・ 工事種類別では、建築は増加し、土木は減少した。娯楽施設、医療・福祉施設、建築その他等が増加し、事務所・庁舎、教育・研究・文化施設、道路等が減少した。

4. 海外

- ① 12月の海外工事は977億円（対前年同月比23.3%減、先月の増加から再び減少）

※1 平成20年4月より日本標準産業分類が改訂されたため、民間の発注者分類の名称を変更しました。
・ 鉱業、建設業 → 鉱業、採石業、砂利採取業、建設業
・ 卸売・小売業 → 卸売業、小売業
・ 運輸業 → 運輸業、郵便業
・ 金融・保険業 → 金融業、保険業

※2 海外工事の受注額には、現地法人分は含まない。

※3 施工都道府県別受注高を、平成22年12月分からP.3に追加しました。
(施工ブロック別受注高、施工都道府県別受注高は、国内計からその他(駐留軍・外国公館と小口工事)を除いたものです。)

※4 平成27年4月に調査対象を一部変更している。

建設工事受注動態統計調査（大手50社調査） 時系列表

（上段：実額 百万円 下段：前年同期比 %）

年 度	平成 24 年度 平成 25 年度 平成 26 年度	建設工事受注額											建築	土木	施工高	手持ち 工事高	手持ち 工事数	
		総計	国内計	民間等			公共機関			その他	海外							
		小計	製造業	非製造業	小計	国の機関	地方の機関	その他	海外									
		11,044,725 2.4	10,528,394 3.3	7,425,835 2.6	1,489,492 ▲ 5.0	5,936,344 4.7	2,621,282 5.3	1,612,894 14.9	1,008,388 ▲ 7.0	481,277 2.2	516,331 ▲ 12.0	7,579,098 3.0	3,465,627 1.3	11,121,742 3.1	11,775,429 ▲ 0.0			
		13,267,704 20.1	12,400,801 17.8	8,482,779 14.2	1,456,789 ▲ 2.2	7,025,989 18.4	3,439,061 31.2	2,135,538 32.4	1,303,523 29.3	478,962 ▲ 0.5	866,903 67.9	8,847,002 16.7	4,420,703 27.6	12,432,664 11.8	12,936,356 9.9			
		14,357,927 8.2	13,590,315 9.6	8,892,769 4.8	1,675,862 15.0	7,216,907 2.7	4,227,154 22.9	2,744,688 28.5	1,482,465 13.7	470,392 ▲ 1.8	767,613 ▲ 11.5	9,183,044 3.8	5,174,884 17.1	12,997,290 5.9	14,032,990 8.5			
四 半 期	26年10-12月	3,341,424 12.9	3,055,935 10.4	2,065,114 8.9	397,570 21.2	1,667,545 6.4	866,576 14.1	468,880 7.6	397,695 22.9	124,245 10.4	285,489 48.5	2,193,794 15.2	1,147,631 8.8	3,343,973 1.6	13,828,638 7.1			
	27年1-3月	4,138,708 11.6	4,096,368 22.4	2,801,737 43.2	453,045 14.8	2,348,692 50.4	1,174,180 ▲ 6.6	780,298 ▲ 7.5	393,882 ▲ 4.8	120,450 ▲ 8.9	42,340 ▲ 88.3	2,722,802 24.1	1,415,906 ▲ 6.6	3,894,901 16.4	14,032,990 8.5			
	4-6	3,334,451 ▲ 1.5	3,224,580 ▲ 1.6	2,304,817 22.6	479,114 21.4	1,825,702 22.9	778,577 ▲ 39.6	541,673 ▲ 43.6	236,903 ▲ 28.2	141,187 30.6	109,871 2.0	2,253,134 16.4	1,081,317 ▲ 25.4	3,134,595 14.1	14,625,297 8.1			
	7-9	3,370,496 ▲ 3.5	3,293,274 4.2	2,395,425 11.6	556,044 29.1	1,839,381 7.2	778,683 ▲ 13.1	509,211 ▲ 4.9	269,472 ▲ 25.4	119,167 1.4	77,222 ▲ 76.7	2,396,034 2.8	974,462 ▲ 16.2	3,309,192 9.9	14,365,016 3.0			
	10-12	3,280,307 ▲ 1.8	3,055,224 ▲ 0.0	2,104,970 1.9	495,279 24.6	1,609,690 ▲ 3.5	831,859 ▲ 4.0	504,916 7.7	326,944 ▲ 17.8	118,395 ▲ 4.7	225,083 ▲ 21.2	2,223,897 1.4	1,056,410 ▲ 7.9	— —	— —	— —		
次 月	26年12月	1,219,934 7.5	1,092,520 1.1	724,880 4.6	133,413 0.4	591,467 5.6	329,001 ▲ 5.8	193,548 9.1	135,453 ▲ 21.2	38,640 0.8	127,414 133.8	811,712 14.2	408,222 ▲ 3.8	1,431,985 14.4	13,828,638 7.1			
	27年1月	1,053,796 27.5	1,037,446 37.6	752,491 43.6	150,178 45.4	602,313 43.2	248,976 27.9	170,252 18.5	78,724 54.4	35,979 2.1	16,350 ▲ 77.5	781,742 34.2	272,054 11.6	866,305 9.5	14,091,135 9.0	13.8		
	2	1,130,574 1.0	1,115,765 18.9	780,944 49.6	117,406 ▲ 4.8	663,538 66.4	291,016 ▲ 23.0	202,450 ▲ 15.2	88,565 ▲ 36.3	43,805 12.4	14,809 ▲ 91.8	778,848 7.2	351,726 ▲ 10.6	1,046,290 9.9	13,981,534 8.1	12.7		
	3	1,954,338 10.8	1,943,157 17.5	1,268,302 39.3	185,460 10.4	1,082,842 45.8	634,189 ▲ 7.4	407,596 ▲ 11.6	226,593 1.3	40,666 ▲ 29.9	11,181 ▲ 89.8	1,162,213 31.4	792,126 ▲ 9.9	1,982,305 13.2	14,032,990 8.5	12.8		
	4	1,183,584 ▲ 12.1	1,173,090 ▲ 12.3	879,138 33.6	213,521 52.2	665,616 28.5	238,294 ▲ 62.9	165,526 ▲ 71.4	72,768 14.4	55,659 48.2	10,494 15.3	848,903 36.7	334,681 ▲ 53.9	929,605 16.5	14,544,901 8.3	13.3		
	5	819,255 ▲ 7.4	793,301 ▲ 2.6	562,182 10.2	113,060 ▲ 2.4	449,122 13.9	195,775 ▲ 27.5	132,343 ▲ 17.7	63,432 ▲ 41.9	35,344 2.5	25,954 ▲ 63.2	528,417 ▲ 4.6	290,838 ▲ 12.1	962,600 15.5	14,525,986 7.6	13.1		
	6	1,331,612 15.4	1,258,189 11.8	863,497 21.4	152,533 10.1	710,964 24.1	344,508 ▲ 8.9	243,805 10.2	100,703 ▲ 35.9	50,184 39.1	73,423 161.3	875,814 15.0	455,798 16.2	1,242,390 11.2	14,625,297 8.1	13.1		
	7	1,016,687 ▲ 4.0	1,004,689 3.9	722,088 12.2	212,216 78.7	509,872 ▲ 2.8	245,441 ▲ 14.3	169,639 2.5	75,802 ▲ 37.3	37,160 ▲ 0.4	11,998 ▲ 86.9	720,206 9.0	296,481 ▲ 25.6	872,844 10.7	14,673,075 6.3	13.1		
	8	917,802 ▲ 15.6	880,006 ▲ 3.6	597,519 7.7	186,670 56.4	410,849 ▲ 5.6	245,508 ▲ 24.4	173,204 ▲ 16.0	72,304 ▲ 39.0	36,979 10.0	37,796 ▲ 78.4	592,752 ▲ 20.4	325,050 ▲ 5.3	1,014,066 10.5	14,216,537 2.5	12.6		
	9	1,436,007 6.7	1,408,579 10.0	1,075,818 13.4	157,158 ▲ 18.4	918,659 21.6	287,733 0.8	166,368 1.6	121,365 ▲ 0.3	45,028 ▲ 3.4	27,428 ▲ 58.2	1,083,076 17.1	352,931 ▲ 16.2	1,422,282 9.0	14,365,016 3.0	12.6		
	10	875,437 ▲ 25.2	849,675 ▲ 18.9	568,081 ▲ 19.8	163,226 15.2	404,855 ▲ 28.5	243,910 ▲ 16.7	133,156 ▲ 8.9	110,754 ▲ 24.4	37,684 ▲ 20.0	25,762 ▲ 79.1	586,163 ▲ 18.8	289,274 ▲ 35.6	1,083,466 21.5	14,172,329 0.7	12.3		
	11	1,004,489 5.7	902,868 ▲ 1.4	594,249 ▲ 6.0	146,574 19.7	447,675 ▲ 12.1	266,957 9.0	178,205 37.9	88,752 ▲ 23.3	41,662 8.2	101,621 190.3	629,263 ▲ 4.7	375,227 29.3	1,133,865 11.1	14,092,892 0.9	12.1		
12	1,400,381 14.8	1,302,681 19.2	942,640 30.0	185,479 39.0	757,161 28.0	320,992 ▲ 2.4	193,554 0.0	127,438 ▲ 5.9	39,049 1.1	97,699 ▲ 23.3	1,008,471 24.2	391,910 ▲ 4.0	— —	— —	— —			
累計	H27.4 ~ 27.12	9,985,254 ▲ 2.3	9,573,078 0.8	6,805,211 11.7	1,530,438 25.2	5,274,773 8.4	2,389,119 ▲ 21.7	1,555,800 ▲ 20.8	833,319 ▲ 23.4	378,749 8.2	412,176 ▲ 43.2	6,873,065 6.4	3,112,189 ▲ 17.2	— —	— —	— —		

建設工事受注動態統計調査（大手50社調査） 結果表

1. 受注高（平成 27年12月分）

（単位：百万円、％）

発注者別	工事種類別	建											土					木				合計	前年同月比
		事務所	宿泊	店舗	工場	倉庫	住宅	教育	医療	娯楽	その他	計	治山	鉄道	上水道	土地造成	港湾	道路	電線路	その他	計		
		庁舎	施設	店舗	発電所	流通施設	住宅	研究文化施設	福祉施設	施設	その他	計	治水	鉄道	下水道	土地造成	空港	道路	電線路	その他	計		
民間等	製造業	25,320	115	2,800	105,440	4,349	716	14,561	283	581	3,180	157,346	152	260	102	2,266	3,258	320	16	21,758	28,133	185,479	39.0
	農林漁業	16	0	0	35	1,579	0	5	2	2	1	1,640	0	0	0	0	0	0	0	3	3	1,643	796.9
	鉱業、採石業、砂利採取業、建設業	659	3,010	171	869	0	▲ 21	88	105	9	456	5,346	11	71	9	2	133	27	409	390	1,051	6,397	▲ 37.7
	電気・ガス・熱供給・水道業	2,063	7	10	14,849	▲ 59	51	244	▲ 0	0	4,246	21,411	1,390	0	49	2	12,262	100	1,520	21,162	36,485	57,896	57.6
	運輸業、郵便業	6,876	879	1,232	161	27,633	190	1,079	2	5	3,433	41,490	▲ 34	46,619	17	27	237	459	149	1,470	48,945	90,435	25.7
	情報通信業	6,467	▲ 1,444	284	456	0	0	464	29	7	7,039	13,302	0	0	0	97	0	14	7,310	1,620	9,041	22,343	▲ 45.7
	卸売業、小売業	50,486	23	25,034	3,708	5,008	70	9	64	301	1,220	85,924	0	1	0	15	0	57	770	3,543	4,386	90,310	178.9
	金融業、保険業	30,073	197	3,454	1	4,499	654	136	2	121	1,046	40,183	0	0	0	0	0	4	0	827	831	41,014	▲ 17.4
	不動産業	25,904	4,330	6,625	336	13,421	145,580	1,410	1,651	244	6,286	205,785	13	16	0	1,384	0	4	4,085	5,550	211,335	25.2	
	サービス業	84,028	7,843	5,418	598	135	14,128	19,698	64,025	5,702	10,998	212,572	0	12	0	2,416	107	80	699	11,300	14,613	227,185	33.6
その他	542	120	575	436	51	3,948	82	108	11	1,757	7,630	0	197	0	14	0	21	37	704	973	8,603	▲ 16.4	
小計	207,112	14,966	42,804	21,448	52,266	164,600	23,216	65,988	6,401	36,481	635,283	1,379	46,917	75	3,957	12,739	810	10,898	45,103	121,878	757,161	28.0	
計	232,432	15,081	45,603	126,889	56,616	165,316	37,777	66,272	6,983	39,661	792,629	1,532	47,177	177	6,224	15,997	1,130	10,914	66,862	150,011	942,640	30.0	
公共機関	国	2,016	3	0	0	907	4,078	21	5,434	0	361	12,821	2,371	0	0	383	3,743	11,009	356	16,406	34,268	47,088	▲ 60.7
	独立行政法人	322	0	0	0	0	29	310	345	0	96	1,101	0	24,793	1,338	4,470	72	576	239	1,130	32,618	33,720	30.2
	政府関連企業等	2,386	0	38	0	0	375	2,283	5,380	29,951	30,193	70,606	61	0	2,069	0	84	38,690	256	981	42,140	112,746	136.4
	小計	4,724	3	38	0	907	4,482	2,614	11,159	29,951	30,650	84,528	2,432	24,793	3,407	4,853	3,899	50,274	851	18,517	109,026	193,554	0.0
	都道府県	2,957	0	0	0	105	362	6,742	1,475	233	120	11,993	3,760	63	1,065	0	10,508	15,831	80	5,029	36,334	48,327	▲ 23.5
	市区町村	4,822	0	5	3,300	▲ 111	529	2,550	1,535	4,700	2,784	20,113	108	85	7,208	2,596	545	1,658	286	13,517	26,002	46,116	▲ 10.4
	地方公営企業	0	0	7	21	13	0	33	15,038	0	296	15,408	207	1,208	10,863	0	2	1,092	8	93	13,474	28,883	88.0
	その他	0	0	0	369	0	0	1	2,808	154	14	3,345	1	0	273	▲ 5	0	0	2	496	767	4,112	▲ 24.3
	小計	7,778	0	12	3,689	7	891	9,325	20,856	5,086	3,214	50,860	4,075	1,357	19,409	2,591	11,055	18,580	376	19,136	76,578	127,438	▲ 5.9
	計	12,502	3	49	3,689	915	5,373	11,939	32,015	35,037	33,865	135,388	6,507	26,150	22,816	7,444	14,954	68,854	1,227	37,652	185,604	320,992	▲ 2.4
駐留軍・外国公館	4	0	▲ 8	0	0	1,622	49	45	243	▲ 1	1,954	0	0	0	0	0	0	0	0	0	1,954	22731.5	
小口工事											8,208										28,888	37,096	▲ 4.0
国内	244,938	15,084	45,644	130,578	57,530	172,312	49,765	98,331	42,263	73,525	938,179	8,038	73,327	22,993	13,668	30,951	69,984	12,141	104,514	364,503	1,302,681	19.2	
前年同月比	86.9	▲ 16.6	▲ 26.7	18.1	5.5	46.8	▲ 47.9	▲ 4.0	501.0	43.0	23.6	▲ 54.6	138.1	▲ 25.9	▲ 44.9	101.4	▲ 19.9	11.6	22.3	9.3	19.2	—	
海外	326	178	225	9,361	33	620	306	1,042	3	58,198	70,293	1,654	5,041	6,453	3	10,378	3,326	64	488	27,407	97,699	▲ 23.3	
前年同月比	▲ 96.1	▲ 84.7	▲ 83.6	1.5	▲ 95.1	▲ 69.0	233.0	▲ 92.7	▲ 75.0	271.2	33.3	323.1	▲ 88.7	570.6	▲ 99.9	▲ 36.1	▲ 10.5	▲ 92.4	▲ 78.0	▲ 63.3	▲ 23.3	—	
総計	245,264	15,262	45,869	139,939	57,563	172,932	50,071	99,373	42,266	131,723	1,008,471	9,692	78,368	29,446	13,671	41,328	73,310	12,205	105,002	391,910	1,400,381	14.8	
前年同月比	76.0	▲ 20.7	▲ 28.0	16.8	4.3	44.9	▲ 47.7	▲ 14.8	500.0	96.3	24.2	▲ 46.5	4.0	▲ 8.0	▲ 55.3	30.7	▲ 19.5	4.2	19.7	▲ 4.0	14.8	—	

2. 施工高及び手持ち工事高（平成 27年 11月分）

	合計	建築	土木	前年同月比
施工高（月間）	1,133,865	728,506	405,359	11.1
手持ち工事高（月末）	14,092,892	9,291,630	4,801,263	0.9
手持ち工事月数	12.1	12.2	11.5	—

3. 大規模工事（受注高10億円以上の国内工事）（平成 27年12月分）

大規模工事 比率 68.6％

	合計		建築		土木	
	件数	受注高	件数	受注高	件数	受注高
合計	222	893,204	151	699,334	71	193,869
民間等	147	670,761	128	588,417	19	82,344
公共機関	75	222,443	23	110,917	52	111,526

前年同月比 34.2％

4. ブロック別受注高（平成 27年 11月分）

	北海道	東北	関東	北陸	中部	近畿	中国	四国	九州・沖縄
受注高	23,862	72,796	366,384	20,934	90,078	135,825	48,127	8,688	94,513
前年同月比	12.6	▲ 46.9	▲ 8.7	▲ 38.4	43.6	16.2	40.8	▲ 44.9	75.1

5. 施工都道府県別受注高（平成27年11月分）

都道府県名	受注額	都道府県名	受注額	都道府県名	受注額	都道府県名	受注額	都道府県名	受注額
北海道	23,862	栃木	10,298	石川	8,062	滋賀	1,761	岡山	14,219
青森	4,341	群馬	2,800	福井	2,725	京都	13,614	広島	21,340
岩手	4,810	埼玉	8,527	山梨	6,934	大阪	78,259	山口	7,362
宮城	31,832	千葉	25,610	長野	8,813	兵庫	36,167	徳島	3,409
秋田	1,142	東京	238,206	岐阜	9,267	奈良	1,963	香川	1,625
山形	1,255	神奈川	51,575	静岡	29,361	和歌山	4,060	愛媛	1,953
福島	29,415	新潟	5,659	愛知	43,206	鳥取	2,231	高知	1,700
茨城	13,620	富山	4,488	三重	8,244	島根	2,975	福岡	45,801
								計	861,206

注：「2. 施工高及び手持ち工事高、手持ち工事月数」、「4. ブロック別受注高」及び「5. 都道府県別受注高」の数値については、前月分の値である。

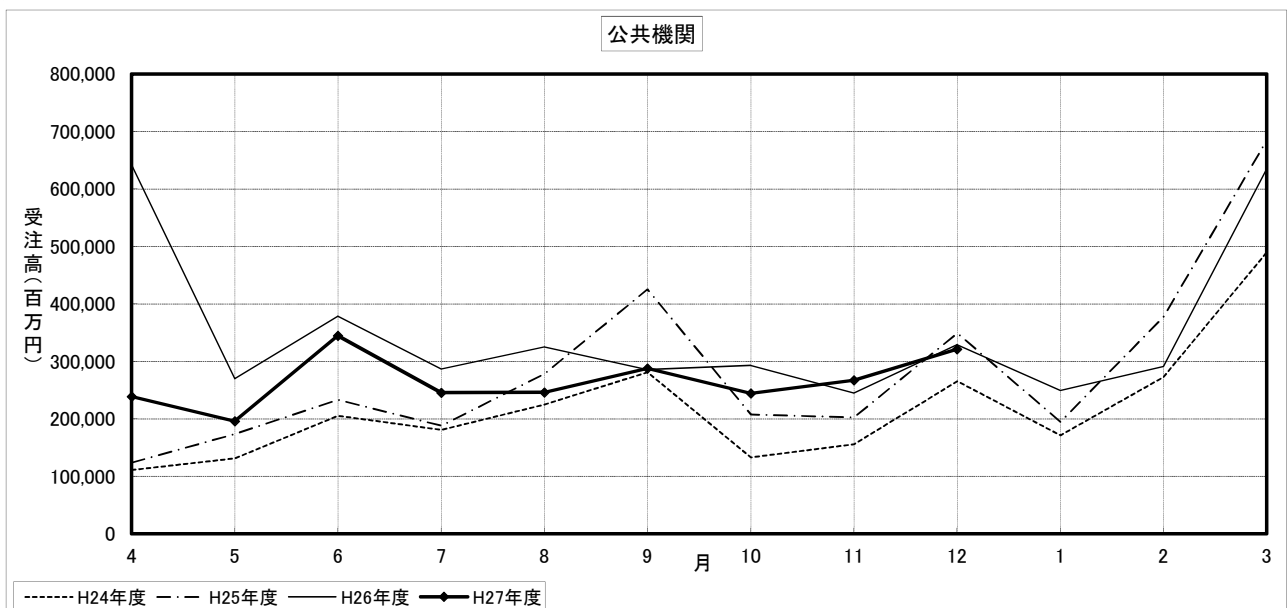
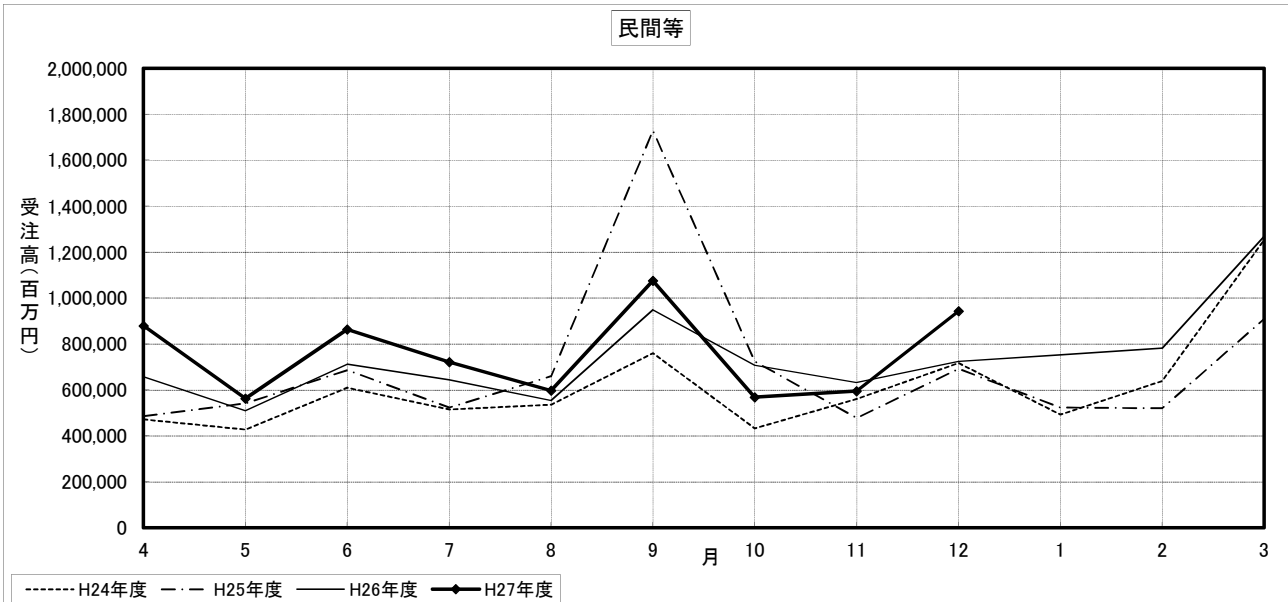
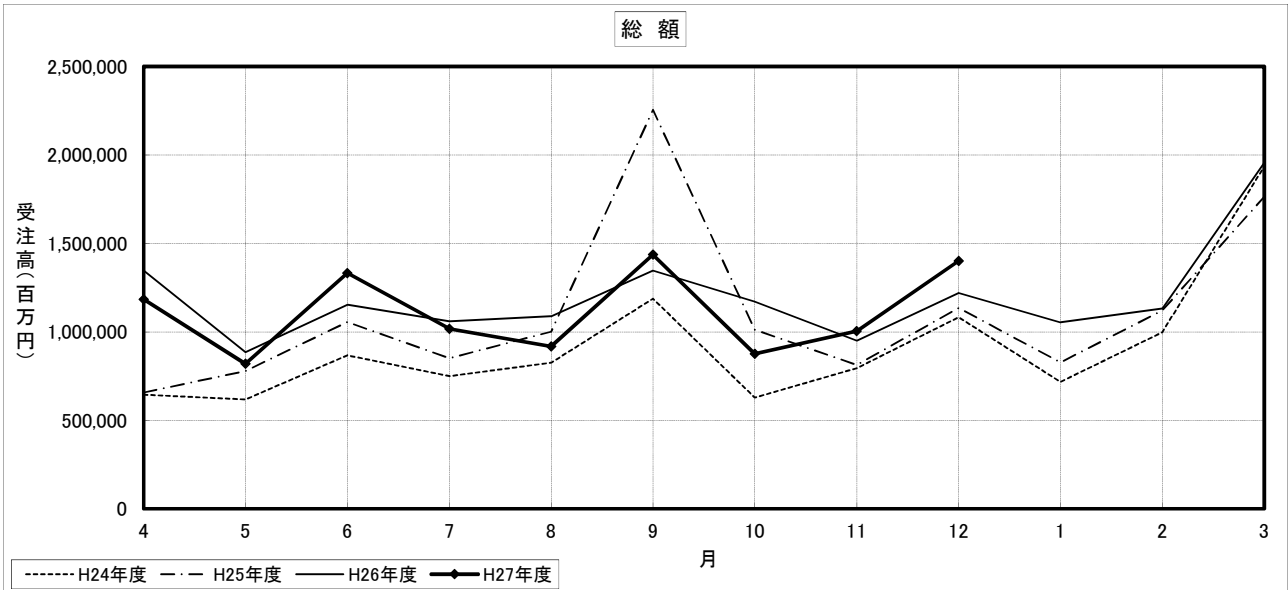
建設工事受注動態統計調査（大手50社調査） 寄与度表

寄与度（平成27年12月分）

工事種類別		建										土				木				合計		
		事務所 庁舎	宿泊 施設	店舗	工場 発電所	倉庫 流通 施設	住宅	教育 研究 文化施設	医療 福祉施設	娯楽 施設	その他	計	治山 治水	鉄道	上水道 下水道	土地造成	港湾 空港	道路	電線路		その他	計
民間 製造 業	製造業	1.45			3.18	-0.26					4.49				0.13	0.19			-0.58	-0.22	4.27	
	農林漁業					0.13					0.13										0.12	
		鉱業、採石業、砂利採取業、建設業		0.24							-0.41	-0.17								-0.12	-0.14	-0.32
	電気・ガス・熱供給・水道業				-0.34						0.31					0.99				0.73	1.79	1.73
	運輸業、郵便業	0.23				-0.17					-0.21	-0.27		2.05							1.79	1.52
	情報通信業	0.34	-0.12					-1.93				-1.61										-1.54
	卸売業、小売業	3.46		1.49	-0.30	0.36					-0.58	4.45								0.24	0.29	4.75
	金融業、保険業		-0.61	0.18		0.37			-0.58			-0.77										-0.71
	不動産業	0.62		-2.27	-0.35	1.05	4.28				0.16	3.73								-0.28	-0.24	3.49
	サービス業	5.90	0.15	-0.47		-0.45	0.42		-2.09		0.53	3.96				0.11				0.60	0.72	4.68
その他			-0.19			0.24		-0.13			-0.17										-0.14	
小計	10.40	-0.21	-1.39	-1.05	1.27	4.92	-1.79	-2.80		-0.21	9.23		2.07		0.16	0.90			1.21	4.35	13.58	
計	11.84	-0.21	-1.32	2.13	1.01	4.91	-1.74	-2.77	0.11	-0.25	13.72		2.09		0.29	1.09			0.62	4.13	17.85	
公共 機関	国	-1.79			-0.47		-0.39	-1.07	0.42		-3.30	-0.28		-0.11		-0.20	-2.48		0.43	-2.67	-5.97	
	独立行政法人							-0.12				1.31			-0.67					0.74	0.64	
	政府関連企業等	-0.15						-0.14	0.38	2.44	2.44	4.88		0.15		-0.10	0.33			0.46	5.33	
	小計	-1.92			-0.47		-0.43	-1.32	0.81	2.44	2.38	1.47	-0.28	1.31		-0.71	-0.30	-2.11		0.54	-1.47	
	都道府県	-0.75				-0.68		0.25				-1.22	-0.48		-0.66	-0.21	0.46	0.80			-1.22	
	市区町村	0.16			0.23	-0.16	-0.14	-0.94	0.14	0.35	-0.25	-0.61			0.13	-0.26		-0.17		0.53	0.17	-0.44
	地方公営企業				-0.16				1.20			1.05			-0.12							1.11
その他								0.22			0.14								-0.21	-0.24	-0.11	
小計	-0.59			-0.84	-0.11	-0.70	1.61	0.31	-0.31	-0.63	-0.63	-0.56		-0.63	-0.49	0.49	0.72		0.40		-0.66	
計	-2.51			-0.49	-0.76	-0.54	-2.02	2.43	2.76	2.07	0.84	-0.84	1.40	-0.61	-1.20	0.19	-1.39		0.94	-1.50	-0.66	
駐留軍・外国公館						0.13					0.16										0.16	
小口工事																					-0.13	
国内	9.33	-0.25	-1.37	1.64	0.25	4.51	-3.75	-0.34	2.89	1.81	14.69	-0.79	3.49	-0.66	-0.91	1.28	-1.43	0.10	1.56	2.54	17.23	
海外	-0.66					-0.11		-1.08		3.49	1.44	0.10	-3.24	0.45	-0.47	-0.48			-0.14	-3.88	-2.44	
総計	8.68	-0.33	-1.46	1.65	0.19	4.39	-3.74	-1.42	2.89	5.30	16.13	-0.69	0.25	-0.21	-1.39	0.80	-1.46		1.42	-1.34	14.79	

注) 1. 寄与度が0.1に満たない項目は、便宜上空欄としている。

建設工事受注動態統計調査（大手50社調査）の推移



	6	2,334,263	1,729,869	-	-	-	-	-	-	-	-	-	-	-	-	395,120	163,842	53,742	-	-	236,119	87,088	104,908	24,221	26,335	65,337
	7	2,148,709	1,485,420	-	-	-	-	-	-	-	-	-	-	-	-	448,096	166,398	58,312	-	-	285,484	116,113	101,053	34,394	42,080	50,190
	8	2,248,359	1,700,755	-	-	-	-	-	-	-	-	-	-	-	-	432,236	149,531	63,609	-	-	272,184	106,167	122,042	26,567	29,024	41,804
	9	2,092,390	1,603,021	-	-	-	-	-	-	-	-	-	-	-	-	341,410	126,318	48,884	-	-	224,230	71,845	101,820	21,252	21,502	41,364
	10	2,161,370	1,511,164	-	-	-	-	-	-	-	-	-	-	-	-	483,540	199,125	68,671	-	-	281,087	97,631	109,558	58,152	19,996	46,980
	11	2,337,991	1,633,523	-	-	-	-	-	-	-	-	-	-	-	-	463,247	190,751	69,427	-	-	270,983	81,788	124,715	37,184	25,365	122,292
	12	2,200,786	1,582,044	-	-	-	-	-	-	-	-	-	-	-	-	501,372	200,203	82,846	-	-	305,331	84,266	128,919	73,026	20,886	36,195
3年	1月	2,117,813	1,455,272	-	-	-	-	-	-	-	-	-	-	-	-	469,058	142,384	86,731	-	-	290,903	117,776	119,497	25,188	25,593	47,964
	2	2,316,053	1,654,194	-	-	-	-	-	-	-	-	-	-	-	-	496,043	242,786	106,603	-	-	242,544	53,900	131,087	15,440	34,247	56,155
	3	2,185,587	1,517,187	-	-	-	-	-	-	-	-	-	-	-	-	500,289	228,636	82,188	-	-	260,107	103,532	126,967	22,823	22,082	69,254
	4	2,390,749	1,667,836	-	-	-	-	-	-	-	-	-	-	-	-	527,191	243,383	77,377	-	-	276,499	82,657	136,049	30,031	31,911	44,631
	5	2,255,616	1,572,202	-	-	-	-	-	-	-	-	-	-	-	-	506,870	236,408	82,527	-	-	279,625	97,111	123,202	30,904	11,098	43,224
	6	2,148,224	1,492,844	-	-	-	-	-	-	-	-	-	-	-	-	447,782	198,465	91,612	-	-	266,001	89,176	124,688	30,342	22,480	74,582
	7	2,190,348	1,525,179	-	-	-	-	-	-	-	-	-	-	-	-	467,963	187,378	91,454	-	-	279,325	85,437	125,777	36,806	35,362	45,368
	8	2,147,817	1,482,397	-	-	-	-	-	-	-	-	-	-	-	-	521,611	206,179	75,753	-	-	315,613	86,008	172,502	39,507	24,673	69,575
	9	2,269,174	1,596,487	-	-	-	-	-	-	-	-	-	-	-	-	493,594	204,956	76,801	-	-	302,340	102,888	139,791	34,417	22,378	38,838
	10	2,055,486	1,374,832	-	-	-	-	-	-	-	-	-	-	-	-	512,150	200,070	75,523	-	-	307,148	104,680	115,567	33,581	47,033	40,616
	11	1,973,796	1,165,022	-	-	-	-	-	-	-	-	-	-	-	-	544,882	204,689	100,739	-	-	332,164	111,432	141,773	32,051	50,629	75,766
	12	2,030,064	1,347,160	-	-	-	-	-	-	-	-	-	-	-	-	504,032	210,824	82,186	-	-	291,558	83,491	140,050	30,576	36,753	84,281
4年	1月	1,870,292	1,252,434	-	-	-	-	-	-	-	-	-	-	-	-	446,243	183,648	68,929	-	-	222,946	80,898	112,945	37,597	9,408	52,909
	2	2,497,908	1,726,969	-	-	-	-	-	-	-	-	-	-	-	-	594,302	263,513	81,455	-	-	326,293	80,958	163,546	41,266	27,578	56,438
	3	2,447,416	1,737,995	-	-	-	-	-	-	-	-	-	-	-	-	499,669	189,050	75,276	-	-	334,946	74,733	118,783	41,420	74,647	135,034
	4	1,765,339	1,194,997	-	-	-	-	-	-	-	-	-	-	-	-	425,113	203,314	88,597	-	-	212,436	79,326	117,538	18,213	18,810	31,688
	5	1,862,672	1,180,621	-	-	-	-	-	-	-	-	-	-	-	-	551,808	238,562	105,782	-	-	327,459	93,440	150,989	32,767	39,378	73,181
	6	1,860,294	1,210,560	-	-	-	-	-	-	-	-	-	-	-	-	559,575	354,458	72,773	-	-	244,489	78,543	124,934	18,095	24,193	42,140
	7	1,961,969	1,216,925	-	-	-	-	-	-	-	-	-	-	-	-	625,977	315,788	92,255	-	-	318,531	88,313	163,010	33,075	27,760	85,441
	8	2,012,997	1,070,348	-	-	-	-	-	-	-	-	-	-	-	-	764,946	272,086	101,175	-	-	480,504	313,836	163,376	29,074	64,979	129,228
	9	2,006,039	1,264,356	-	-	-	-	-	-	-	-	-	-	-	-	673,541	267,523	107,272	-	-	415,825	161,741	186,762	47,873	26,736	▲
	10	1,955,703	1,265,259	-	-	-	-	-	-	-	-	-	-	-	-	549,258	204,595	105,773	-	-	344,493	117,732	165,900	37,657	23,133	88,084
	11	1,836,671	1,179,348	-	-	-	-	-	-	-	-	-	-	-	-	533,510	212,554	89,313	-	-	313,274	116,596	141,737	28,692	21,596	53,963
	12	1,669,792	1,046,104	-	-	-	-	-	-	-	-	-	-	-	-	534,052	225,842	99,875	-	-	297,348	124,848	133,780	25,974	18,526	58,004
5年	1月	1,973,573	1,278,454	-	-	-	-	-	-	-	-	-	-	-	-	679,267	276,213	175,789	-	-	366,900	134,819	179,615	23,909	26,093	42,797
	2	1,790,813	1,123,917	-	-	-	-	-	-	-	-	-	-	-	-	575,536	240,338	108,220	-	-	327,209	95,826	145,238	37,025	38,599	63,956
	3	1,927,195	1,264,347	-	-	-	-	-	-	-	-	-	-	-	-	552,430	219,265	98,752	-	-	335,583	98,989	173,939	40,003	32,955	47,009
	4	1,539,676	957,749	-	-	-	-	-	-	-	-	-	-	-	-	522,110	230,699	107,952	-	-	284,215	96,883	154,465	26,757	18,498	51,743
	5	1,602,926	992,156	-	-	-	-	-	-	-	-	-	-	-	-	557,467	188,277	96,010	-	-	361,141	101,021	183,528	28,739	28,654	36,945
	6	1,570,917	952,947	-	-	-	-	-	-	-	-	-	-	-	-	564,657	169,513	107,266	-	-	391,075	111,216	209,786	33,857	26,459	37,495
	7	1,320,053	797,367	-	-	-	-	-	-	-	-	-	-	-	-	444,050	193,744	100,871	-	-	264,451	85,963	127,280	17,074	72,924	72,924
	8	1,515,663	950,506	-	-	-	-	-	-	-	-	-	-	-	-	464,529	185,066	74,950	-	-	279,751	93,949	126,728	36,558	28,069	83,209
	9	1,617,220	945,947	-	-	-	-	-	-	-	-	-	-	-	-	527,566	237,497	102,307	-	-	282,834	120,354	22,340	22,251	23,608	89,424
	10	1,491,152	907,805	-	-	-	-	-	-	-	-	-	-	-	-	501,582	233,253	99,584	-	-	267,653	72,449	149,335	23,889	31,088	65,334
	11	1,560,686	890,968	-	-	-	-	-	-	-	-	-	-	-	-	521,905	245,714	92,796	-	-	274,136	94,249	113,931	29,188	27,101	68,392
	12	1,612,615	987,038	-	-	-	-	-	-	-	-	-	-	-	-	528,948	266,958	98,899	-	-	289,836	73,714	144,337	45,994	28,936	72,674
6年	1月	1,759,230	1,012,451	-	-	-	-	-	-	-	-	-	-	-	-	619,051	255,559	115,299	-	-	342,651	99,409	168,321	32,178	54,196	76,972
	2	1,601,867	990,509	-	-	-	-	-	-	-	-	-	-	-	-	512,235	190,600	89,804	-	-	320,546	103,545	159,065	36,440	18,557	73,010
	3	1,576,021	912,235	-	-	-	-	-	-	-	-	-	-	-	-	578,338	239,284	123,765	-	-	332,789	111,428	154,704	42,313	29,069	58,040
	4	1,509,053	883,874	-	-	-	-	-	-	-	-	-	-	-	-	564,469	198,183	103,646	-	-	379,281	99,247	205,418	51,645	27,038	72,803
	5	1,365,613	860,016	-	-	-	-	-	-	-	-	-	-	-	-	389,129	166,859	74,980	-	-	235,172	71,535	109,831	11,091	34,796	69,827
	6	1,555,649	919,931	-	-	-	-	-	-	-	-	-	-	-	-	496,341	205,416	80,632	-	-	303,358	92,707	141,104	51,152	21,970	87,176
	7	1,563,150	985,041	-	-	-	-	-	-	-	-	-	-	-	-	505,435	173,523	73,670	-	-	353,626	116,660	166,613	39,613	30,844	66,540
	8	1,680,211	1,093,022	-	-	-	-	-	-	-	-	-	-	-	-	517,390	186,413	84,235	-	-	317,782	92,668	152,788	26,283	56,786	48,645
	9	1,493,887	927,171	-	-	-	-	-	-	-	-	-	-	-	-	482,610	166,569	52,064	-	-	302,009	94,607	138,774	38,362	31,322	6,317
	10	1,597,977	971,252	-	-	-	-	-	-	-	-	-	-	-	-	505,631	239,503	100,102	-	-	265,928	99,885	136,395	25,565	11,458	97,898
	11	1,889,631	1,025,522	-	-	-	-	-	-	-	-	-	-	-	-	691,887	262,480	152,507	-	-	406,450	160,413	177,405	52,378	21,825	82,752
	12	1,686,875	1,052,570	-	-	-	-	-	-	-	-	-	-	-	-	539,301	251,494	167,364	-	-	282,875	100,545	145,027	26,895	24,609	104,019
7年	1月	1,449,345	793,591	-	-	-	-	-	-	-	-	-	-	-	-	492,099	191,002	84,042	-	-	286,404	97,929	137,057	25,304	27,395	120,534
	2	1,550,945	851,367	-	-	-	-	-	-	-	-	-	-	-	-	507,471	197,412	98,597	-	-	310,922	93,321	142,404	36,542	39,754	123,010

	2	1,684,097	1,012,503	-	-	-	-	-	-	-	-	-	-	-	580,615	280,618	131,654	-	-	296,302	98,937	141,125	28,991	32,495	63,470
	3	1,521,605	893,150	-	-	-	-	-	-	-	-	-	-	-	534,931	247,063	124,865	-	-	283,370	74,977	146,249	27,106	30,424	85,319
	4	1,754,681	1,048,307	-	-	-	-	-	-	-	-	-	-	-	524,102	210,513	107,757	-	-	335,137	94,919	146,003	35,270	50,129	100,006
	5	1,634,515	979,907	-	-	-	-	-	-	-	-	-	-	-	485,330	194,978	106,283	-	-	291,593	94,305	131,094	22,663	26,458	108,326
	6	1,574,747	998,111	-	-	-	-	-	-	-	-	-	-	-	460,589	229,711	93,894	-	-	257,503	75,258	133,547	32,663	19,767	89,157
	7	1,621,717	994,780	-	-	-	-	-	-	-	-	-	-	-	480,383	240,943	89,155	-	-	264,369	84,837	121,303	29,264	19,062	85,640
	8	1,685,837	977,162	-	-	-	-	-	-	-	-	-	-	-	530,678	209,168	105,344	-	-	312,049	114,601	131,720	34,273	41,923	141,096
	9	2,414,523	1,627,958	-	-	-	-	-	-	-	-	-	-	-	637,092	260,312	113,619	-	-	354,870	57,809	183,976	44,097	64,592	126,288
	10	1,718,607	935,882	-	-	-	-	-	-	-	-	-	-	-	586,834	248,736	101,432	-	-	326,631	129,369	119,238	38,269	34,030	139,597
	11	1,522,409	888,565	-	-	-	-	-	-	-	-	-	-	-	489,210	185,134	85,709	-	-	290,397	93,071	126,554	26,985	38,778	82,368
	12	1,356,379	758,298	-	-	-	-	-	-	-	-	-	-	-	488,980	182,408	81,957	-	-	295,665	133,607	131,874	34,353	24,208	92,676
9年	1月	1,615,310	975,126	-	-	-	-	-	-	-	-	-	-	-	497,501	225,923	112,522	-	-	251,197	79,103	117,846	26,532	21,632	120,371
	2	1,475,825	909,742	-	-	-	-	-	-	-	-	-	-	-	443,824	192,109	105,872	-	-	252,978	67,399	118,070	26,023	56,397	83,905
	3	1,552,328	980,725	-	-	-	-	-	-	-	-	-	-	-	457,300	208,531	106,416	-	-	254,035	76,694	124,840	22,241	29,972	158,669
	4	1,550,008	922,139	-	-	-	-	-	-	-	-	-	-	-	442,513	207,463	96,819	-	-	270,297	87,637	119,167	19,081	35,678	88,416
	5	1,785,286	1,159,673	-	-	-	-	-	-	-	-	-	-	-	455,834	231,254	84,966	-	-	248,903	61,911	131,358	23,723	18,554	104,501
	6	1,494,886	890,933	-	-	-	-	-	-	-	-	-	-	-	506,351	281,562	161,654	-	-	257,588	95,630	119,890	29,944	16,202	55,023
	7	1,665,259	1,016,002	-	-	-	-	-	-	-	-	-	-	-	477,608	195,822	117,686	-	-	297,241	90,554	125,558	29,033	38,645	132,636
	8	1,590,334	954,947	-	-	-	-	-	-	-	-	-	-	-	490,448	219,658	107,010	-	-	273,547	94,307	126,323	21,973	27,273	110,622
	9	1,614,409	1,037,576	-	-	-	-	-	-	-	-	-	-	-	435,103	161,896	54,879	-	-	255,882	79,599	120,103	23,461	35,095	107,940
	10	1,564,415	1,001,824	-	-	-	-	-	-	-	-	-	-	-	458,339	182,602	102,376	-	-	267,222	93,612	121,189	30,083	27,300	73,691
	11	1,623,410	1,038,196	-	-	-	-	-	-	-	-	-	-	-	471,489	196,617	85,951	-	-	270,694	79,818	118,595	24,112	45,280	83,449
	12	1,469,898	924,656	-	-	-	-	-	-	-	-	-	-	-	461,202	223,617	113,297	-	-	237,030	80,839	102,201	19,193	48,245	64,721
10年	1月	1,367,464	980,939	-	-	-	-	-	-	-	-	-	-	-	351,519	176,944	86,768	-	-	162,794	42,129	61,390	21,558	33,839	64,250
	2	1,446,684	911,795	-	-	-	-	-	-	-	-	-	-	-	405,507	163,877	97,549	-	-	244,163	110,481	100,483	21,954	19,448	90,837
	3	1,406,931	874,060	-	-	-	-	-	-	-	-	-	-	-	409,023	180,611	96,715	-	-	234,978	92,954	83,489	24,764	34,749	84,550
	4	1,400,657	874,781	-	-	-	-	-	-	-	-	-	-	-	286,578	124,135	66,051	-	-	195,811	68,623	91,593	18,814	21,137	96,896
	5	1,330,051	883,003	-	-	-	-	-	-	-	-	-	-	-	403,454	154,847	75,564	-	-	234,467	74,637	93,502	24,642	31,172	44,039
	6	1,459,904	918,965	-	-	-	-	-	-	-	-	-	-	-	436,416	172,593	81,759	-	-	265,427	68,932	130,120	27,856	40,023	66,419
	7	1,439,991	887,343	-	-	-	-	-	-	-	-	-	-	-	454,599	257,125	106,027	-	-	209,603	68,853	87,111	21,964	29,141	74,294
	8	1,350,110	837,005	-	-	-	-	-	-	-	-	-	-	-	425,062	197,193	93,045	-	-	231,431	74,286	108,180	18,781	18,028	52,384
	9	1,451,032	842,043	-	-	-	-	-	-	-	-	-	-	-	518,313	268,084	151,013	-	-	225,928	71,855	113,754	19,975	19,320	43,346
	10	1,376,501	803,875	-	-	-	-	-	-	-	-	-	-	-	473,948	220,019	111,142	-	-	255,029	74,010	105,663	41,381	35,371	58,739
	11	1,277,331	805,775	-	-	-	-	-	-	-	-	-	-	-	420,100	228,422	112,302	-	-	201,939	63,070	91,666	23,704	20,222	16,922
	12	1,446,881	816,300	-	-	-	-	-	-	-	-	-	-	-	435,555	168,640	88,565	-	-	258,500	68,295	97,116	29,777	64,186	159,746
11年	1月	1,183,414	766,043	-	-	-	-	-	-	-	-	-	-	-	412,082	182,800	67,820	-	-	218,539	65,147	122,780	20,286	7,820	51,918
	2	1,389,786	807,256	-	-	-	-	-	-	-	-	-	-	-	497,501	221,251	114,364	-	-	276,232	65,021	133,929	57,239	27,421	44,241
	3	1,422,928	888,120	-	-	-	-	-	-	-	-	-	-	-	502,112	227,975	102,073	-	-	264,352	64,151	138,890	35,460	28,667	▲ 79,137
	4	1,259,079	683,331	-	-	-	-	-	-	-	-	-	-	-	475,932	303,656	107,227	-	-	246,661	66,985	101,935	36,268	25,679	54,922
	5月	1,211,490	757,766	-	-	-	-	-	-	-	-	-	-	-	432,137	174,981	83,569	-	-	241,127	73,622	99,373	34,764	16,070	51,002
	6	1,213,107	772,594	-	-	-	-	-	-	-	-	-	-	-	369,713	196,457	113,200	-	-	191,147	58,825	83,989	20,320	38,013	42,256
	7	1,157,500	734,194	-	-	-	-	-	-	-	-	-	-	-	378,973	185,323	81,038	-	-	202,187	55,449	95,874	27,816	19,337	37,421
	8	1,276,831	783,199	-	-	-	-	-	-	-	-	-	-	-	405,064	197,033	103,587	-	-	211,558	72,831	86,530	22,483	22,651	33,303
	9	1,371,234	848,946	-	-	-	-	-	-	-	-	-	-	-	443,279	204,586	109,533	-	-	224,207	63,480	112,472	32,121	13,425	26,882
	10	1,149,734	791,929	-	-	-	-	-	-	-	-	-	-	-	306,502	143,353	84,187	-	-	165,525	58,043	66,524	16,004	21,430	49,805
	11	1,304,724	829,641	-	-	-	-	-	-	-	-	-	-	-	370,984	204,535	105,038	-	-	168,180	57,045	76,682	20,638	16,364	66,267
	12	1,268,800	888,981	-	-	-	-	-	-	-	-	-	-	-	297,266	151,174	61,992	-	-	147,103	54,769	73,456	14,093	15,059	45,551
12年	1月	1,475,356	1,061,634	154,371	909,033	1,962	89,319	56,413	70,929	37,249	330,871	187,623	119,599	409,236	213,391	90,789	90,772	12,519	188,884	69,804	74,560	21,165	12,092	41,341	
	2	1,419,941	875,476	132,277	735,140	3,148	86,780	44,140	69,852	16,823	229,199	194,516	90,976	429,482	220,984	68,220	90,278	47,132	200,053	64,250	77,706	7,813	68,682	68,077	
	3	1,493,663	1,016,758	141,836	826,545	3,307	98,751	45,784	66,647	16,165	275,404	200,561	125,109	407,775	187,650	91,187	77,530	216,909	64,581	87,950	40,119	22,320	22,413		
	4	1,282,644	825,082	129,432	721,366	1,617	96,734	28,880	50,482	25,215	209,802	178,367	84,645	296,322	181,172	75,516	83,496	15,881	170,683	54,668	83,814	10,573	22,176	45,087	
	5	1,392,491	842,272	180,438	644,664	1,844	75,341	31,068	48,305	17,248	197,914	199,717	70,416	494,025	161,966	104,605	63,619	16,604	283,914	48,164	146,131	44,352	24,307	61,359	
	6	1,366,927	813,637	139,741	681,790	2,838	57,461	18,928	61,119	24,333	206,358	219,348	75,780	376,560	255,220	81,602	115,022	62,052	157,308	50,931	78,198	14,433	23,518	118,217	
	7	1,089,418	695,927	135,002	556,341	1,023	88,066	20,099	42,612	15,800	171,425	152,477	69,398	335,889	170,917	93,393	52,438	24,698	178,176	54,355	70,136	19,066	33,328	25,603	
	8	1,221,397	784,201	149,423	643,968	1,638	62,357	18,076	58,106	21,588	178,318	211,857	76,742	334,317	154,762	71,119	45,701	38,305	174,721	39,182	69,899	32,480	22,778	42,431	
	9	1,245,472	798,770	134,915	659,197	1,593	64,941	29,719	43,081	20,519	250,151	176,161	66,591	339,351	170,793	81,110	50,670	36,487	163,229	5					

	6	1,347,336	1,137,850	-	-	-	-	-	-	-	-	-	-	-	167,235	112,941	66,992	-	-	55,685	12,646	25,068	29,261	2,385	70,098
	7	995,058	730,067	-	-	-	-	-	-	-	-	-	-	-	141,916	108,986	67,711	-	-	33,705	10,508	10,906	10,192	2,509	58,204
	8	1,094,470	798,839	-	-	-	-	-	-	-	-	-	-	-	157,719	96,279	56,406	-	-	66,146	43,422	11,227	6,621	3,058	72,705
	9	1,053,054	849,097	-	-	-	-	-	-	-	-	-	-	-	125,617	97,572	44,767	-	-	36,606	6,005	19,236	5,224	1,198	94,099
	10	935,733	774,489	-	-	-	-	-	-	-	-	-	-	-	113,017	76,538	26,871	-	-	34,395	975	19,650	7,053	450	60,586
	11	1,084,223	874,103	-	-	-	-	-	-	-	-	-	-	-	162,263	129,581	64,926	-	-	35,872	6,717	16,656	6,444	1,717	53,722
	12	1,145,754	839,487	-	-	-	-	-	-	-	-	-	-	-	192,483	166,519	76,288	-	-	50,101	4,558	23,009	11,272	2,350	82,692
20年	1月	1,214,094	872,874	-	-	-	-	-	-	-	-	-	-	-	236,681	169,290	80,973	-	-	60,111	29,326	22,562	6,036	5,193	79,897
	2	1,273,451	882,489	-	-	-	-	-	-	-	-	-	-	-	281,827	193,192	75,489	-	-	57,071	16,436	28,412	10,391	5,888	75,964
	3	1,206,090	861,539	-	-	-	-	-	-	-	-	-	-	-	157,681	117,869	53,059	-	-	33,519	▲2,349	17,434	8,290	1,716	139,650
	4	1,105,229	797,503	-	-	-	-	-	-	-	-	-	-	-	178,085	108,031	37,337	-	-	68,057	15,511	18,601	13,929	19,022	80,658
	5	1,240,232	888,657	-	-	-	-	-	-	-	-	-	-	-	185,151	126,873	59,825	-	-	60,786	10,135	30,685	23,514	123	65,833
	6	1,181,921	842,907	-	-	-	-	-	-	-	-	-	-	-	241,719	175,158	54,435	-	-	71,158	46,929	24,568	14,532	2,632	90,667
	7	1,423,796	1,018,926	-	-	-	-	-	-	-	-	-	-	-	290,273	220,360	132,184	-	-	64,764	15,280	25,559	8,401	6,162	69,005
	8	1,104,083	798,582	-	-	-	-	-	-	-	-	-	-	-	187,865	160,406	61,512	-	-	46,752	10,757	23,570	10,168	3,326	79,265
	9	1,181,652	880,809	-	-	-	-	-	-	-	-	-	-	-	126,538	88,199	49,767	-	-	45,118	11,725	17,366	12,310	2,119	206,071
	10	1,380,099	817,241	-	-	-	-	-	-	-	-	-	-	-	397,932	345,926	104,211	-	-	68,190	14,375	28,409	23,569	1,682	143,770
	11	940,209	797,794	-	-	-	-	-	-	-	-	-	-	-	167,229	119,975	64,807	-	-	53,928	15,914	26,098	1,899	1,523	31,411
	12	817,109	597,223	-	-	-	-	-	-	-	-	-	-	-	210,974	117,133	64,496	-	-	98,292	19,263	32,757	39,625	1,491	▲45,967
21年	1月	749,861	550,014	-	-	-	-	-	-	-	-	-	-	-	169,627	122,507	73,340	-	-	45,217	15,935	25,806	10,069	2,930	23,567
	2	943,746	669,234	-	-	-	-	-	-	-	-	-	-	-	203,381	134,970	84,212	-	-	49,991	11,923	19,255	8,225	12,749	43,665
	3	746,889	380,786	-	-	-	-	-	-	-	-	-	-	-	234,784	153,827	83,463	-	-	77,886	31,431	38,341	17,734	4,376	▲47,992
	4	831,750	587,564	-	-	-	-	-	-	-	-	-	-	-	196,149	136,559	65,731	-	-	56,676	18,147	20,911	14,573	3,366	33,901
	5	713,833	474,826	-	-	-	-	-	-	-	-	-	-	-	175,641	123,048	74,094	-	-	52,700	15,054	24,613	7,927	1,079	30,295
	6	860,968	568,030	-	-	-	-	-	-	-	-	-	-	-	179,422	132,309	64,324	-	-	50,243	11,759	30,438	10,320	3,127	96,235
	7	810,390	540,092	-	-	-	-	-	-	-	-	-	-	-	224,724	123,804	62,952	-	-	91,660	24,818	33,942	13,625	2,408	33,451
	8	829,423	582,556	-	-	-	-	-	-	-	-	-	-	-	158,679	114,728	74,793	-	-	54,310	14,104	25,972	11,020	3,257	53,612
	9	1,036,917	795,958	-	-	-	-	-	-	-	-	-	-	-	190,916	146,983	68,802	-	-	60,993	24,670	24,007	13,003	2,080	32,114
	10	827,245	563,111	-	-	-	-	-	-	-	-	-	-	-	246,957	168,745	64,545	-	-	64,899	19,460	34,076	12,389	3,246	43,429
	11	823,227	575,513	-	-	-	-	-	-	-	-	-	-	-	211,917	141,050	44,407	-	-	72,669	13,519	32,872	11,356	1,372	45,334
	12	808,942	562,487	-	-	-	-	-	-	-	-	-	-	-	155,655	100,517	47,460	-	-	60,771	14,201	25,429	8,863	5,170	41,669
22年	1月	874,661	608,918	-	-	-	-	-	-	-	-	-	-	-	189,550	127,189	35,897	-	-	67,603	21,505	43,590	12,058	1,747	51,609
	2	743,932	525,871	-	-	-	-	-	-	-	-	-	-	-	177,767	110,310	55,447	-	-	60,798	16,084	32,412	11,587	3,201	8,719
	3	1,062,953	664,215	-	-	-	-	-	-	-	-	-	-	-	207,414	128,477	58,382	-	-	74,467	21,075	37,667	11,870	7,934	95,287
	4	629,187	409,069	-	-	-	-	-	-	-	-	-	-	-	153,892	85,378	39,301	-	-	63,855	16,365	43,149	12,791	3,188	41,645
	5	761,054	523,405	-	-	-	-	-	-	-	-	-	-	-	141,536	52,276	35,877	-	-	74,072	26,886	25,278	7,151	3,938	50,391
	6	780,554	559,180	-	-	-	-	-	-	-	-	-	-	-	169,034	93,908	43,935	-	-	66,912	19,230	28,689	10,534	14,649	30,284
	7	803,387	574,520	-	-	-	-	-	-	-	-	-	-	-	148,625	91,880	44,623	-	-	54,315	12,754	20,692	14,257	3,127	60,805
	8	815,102	586,918	-	-	-	-	-	-	-	-	-	-	-	170,783	115,344	47,129	-	-	60,689	15,183	20,309	23,030	1,694	20,484
	9	903,614	632,281	-	-	-	-	-	-	-	-	-	-	-	186,123	131,061	61,323	-	-	74,254	11,095	48,200	7,305	7,194	60,851
	10	780,504	603,222	-	-	-	-	-	-	-	-	-	-	-	136,649	98,834	32,698	-	-	33,200	12,055	14,576	5,286	4,653	50,704
	11	783,033	556,688	-	-	-	-	-	-	-	-	-	-	-	233,933	120,139	74,126	-	-	112,182	34,075	31,072	13,123	12,817	7,506
	12	904,420	596,567	-	-	-	-	-	-	-	-	-	-	-	195,301	142,355	56,023	-	-	59,673	16,875	27,054	6,180	3,632	66,413
23年	1月	781,260	530,865	-	-	-	-	-	-	-	-	-	-	-	165,653	102,140	47,118	-	-	72,543	17,512	18,933	11,061	23,672	42,256
	2	888,812	642,937	-	-	-	-	-	-	-	-	-	-	-	173,333	106,502	48,119	-	-	63,834	19,945	28,372	14,769	2,035	59,055
	3	951,006	663,772	-	-	-	-	-	-	-	-	-	-	-	155,734	89,762	37,438	-	-	64,475	9,632	33,134	9,415	6,754	22,571
	4	819,348	556,561	-	-	-	-	-	-	-	-	-	-	-	194,161	111,228	55,849	-	-	80,476	16,593	52,812	16,361	5,921	65,943
	5	922,551	604,431	-	-	-	-	-	-	-	-	-	-	-	198,317	140,773	40,472	-	-	48,098	10,234	26,333	17,760	1,347	77,350
	6	839,004	623,725	-	-	-	-	-	-	-	-	-	-	-	158,703	94,828	43,826	-	-	59,017	12,650	21,685	18,555	8,431	35,668
	7	840,988	642,160	-	-	-	-	-	-	-	-	-	-	-	159,397	99,645	49,450	-	-	60,851	15,945	27,149	11,983	5,255	33,898
	8	865,301	613,655	-	-	-	-	-	-	-	-	-	-	-	183,567	69,149	36,161	-	-	112,671	49,418	35,018	7,624	18,062	56,897
	9	838,930	561,794	-	-	-	-	-	-	-	-	-	-	-	236,903	86,599	43,386	-	-	167,852	171,778	26,891	10,548	2,363	▲1,861
	10	967,333	624,220	-	-	-	-	-	-	-	-	-	-	-	292,705	114,740	61,090	-	-	133,031	99,756	24,106	14,277	7,279	39,628
	11	960,388	652,821	-	-	-	-	-	-	-	-	-	-	-	210,059	130,968	70,898	-	-	75,092	10,039	12,792	22,899	19,718	81,303
	12	917,748	643,781	-	-	-	-	-	-	-	-	-	-	-	193,702	104,176	57,432	-	-	91,083	42,400	25,117	21,782	3,535	52,785
24年	1月	967,274	641,209	-	-	-	-	-	-	-	-	-	-	-	231,742	174,927	95,039	-	-	58,718	20,897	17,914	22,604	3,305	52,979
	2	870,850	580,724	-	-	-	-	-	-	-	-	-	-	-	208,265	130,348	51,421	-	-	76,917	29,418	24,464	19,314	2,901	50,009
	3	967,598	636,064	-	-	-	-	-	-	-	-	-	-	-	217,038	139,801	73,270	-	-	73,158	26,631	26,279	18,441	2,372	42,762
	4	927,198	649,583	-	-	-	-	-	-	-	-	-	-	-	222,874	143,588	59,691	-	-	74,004	29,310	28,848	9,684	1,815	46,931
	5	876,074	594,654	-	-	-	-	-	-	-	-	-	-	-	220,444	80,203	69,659	-	-	117,322	46,293	33,951	19,711	8,842	30,142
	6	867,004	620,864	-	-	-	-																		

	5	4.1	3.6	-	-	-	-	-	-	-	-	-	-	-	-	6.8	▲ 18.4	▲ 11.1	-	-	-	27.1	4.3	18.8	7.4	54.9	▲ 28.6
	6	▲ 2.0	▲ 4.0	-	-	-	-	-	-	-	-	-	-	-	-	1.3	▲ 10.0	11.7	-	-	-	8.3	10.1	14.3	17.8	▲ 7.7	1.5
	7	▲ 16.0	▲ 16.3	-	-	-	-	-	-	-	-	-	-	-	-	▲ 21.4	▲ 14.3	▲ 6.0	-	-	-	▲ 32.4	▲ 22.7	▲ 39.3	▲ 19.3	▲ 35.5	94.5
	8	14.8	19.2	-	-	-	-	-	-	-	-	-	-	-	-	4.6	▲ 4.5	▲ 25.7	-	-	-	5.8	9.3	▲ 0.4	33.8	64.4	14.1
	9	6.7	▲ 0.5	-	-	-	-	-	-	-	-	-	-	-	-	13.6	28.3	36.5	-	-	-	1.1	28.1	▲ 3.5	▲ 39.2	▲ 15.9	7.5
	10	▲ 7.8	▲ 4.0	-	-	-	-	-	-	-	-	-	-	-	-	▲ 4.9	▲ 1.8	▲ 2.7	-	-	-	▲ 5.4	▲ 39.8	22.1	7.5	31.7	▲ 26.9
	11	4.7	▲ 1.9	-	-	-	-	-	-	-	-	-	-	-	-	4.1	5.3	▲ 6.8	-	-	-	2.4	30.1	▲ 23.7	22.2	▲ 12.8	4.7
	12	3.3	10.8	-	-	-	-	-	-	-	-	-	-	-	-	1.3	▲ 7.6	6.6	-	-	-	5.7	▲ 21.8	26.7	57.6	6.8	6.3
6年	1月	9.1	2.6	-	-	-	-	-	-	-	-	-	-	-	-	17.0	12.6	16.6	-	-	-	18.2	34.9	16.6	▲ 30.0	87.3	5.9
	2	▲ 8.9	▲ 2.2	-	-	-	-	-	-	-	-	-	-	-	-	▲ 17.3	▲ 25.4	▲ 22.1	-	-	-	▲ 6.5	4.2	▲ 5.5	13.2	▲ 65.8	▲ 5.1
	3	▲ 1.6	▲ 7.9	-	-	-	-	-	-	-	-	-	-	-	-	12.9	25.5	37.8	-	-	-	3.8	7.6	▲ 2.7	16.1	56.6	▲ 20.5
	4	▲ 4.2	▲ 3.1	-	-	-	-	-	-	-	-	-	-	-	-	▲ 2.4	▲ 17.2	▲ 16.3	-	-	-	14.0	▲ 10.9	32.8	22.1	▲ 7.0	25.4
	5	▲ 9.5	▲ 2.7	-	-	-	-	-	-	-	-	-	-	-	-	▲ 31.1	▲ 15.8	▲ 27.7	-	-	-	▲ 38.0	▲ 27.9	▲ 46.5	▲ 78.5	28.7	▲ 4.1
	6	13.9	7.0	-	-	-	-	-	-	-	-	-	-	-	-	27.6	23.1	7.5	-	-	-	29.0	29.6	28.5	361.2	▲ 36.9	24.8
	7	0.5	7.1	-	-	-	-	-	-	-	-	-	-	-	-	1.8	▲ 15.5	▲ 8.6	-	-	-	16.6	25.8	3.9	▲ 22.6	40.4	▲ 23.7
	8	7.5	11.0	-	-	-	-	-	-	-	-	-	-	-	-	2.4	7.4	14.3	-	-	-	▲ 10.1	▲ 20.6	4.2	▲ 33.7	84.1	▲ 26.9
	9	▲ 11.1	▲ 15.2	-	-	-	-	-	-	-	-	-	-	-	-	▲ 6.7	▲ 10.6	▲ 38.2	-	-	-	▲ 5.0	2.1	▲ 9.2	46.0	▲ 44.8	▲ 87.0
	10	7.0	4.8	-	-	-	-	-	-	-	-	-	-	-	-	4.8	43.8	92.3	-	-	-	▲ 11.9	5.6	▲ 1.7	▲ 33.4	▲ 63.4	1449.9
	11	18.3	5.6	-	-	-	-	-	-	-	-	-	-	-	-	36.8	9.6	52.4	-	-	-	52.8	60.6	30.1	104.9	90.5	▲ 15.5
	12	▲ 10.7	2.6	-	-	-	-	-	-	-	-	-	-	-	-	▲ 22.1	▲ 4.2	9.7	-	-	-	▲ 30.4	▲ 37.3	▲ 18.3	▲ 48.7	12.8	25.7
7年	1月	▲ 14.1	▲ 24.6	-	-	-	-	-	-	-	-	-	-	-	-	▲ 8.8	▲ 24.1	▲ 49.8	-	-	-	1.2	▲ 2.6	▲ 5.5	▲ 5.9	11.3	15.9
	2	7.0	7.3	-	-	-	-	-	-	-	-	-	-	-	-	3.1	3.4	17.3	-	-	-	8.6	▲ 4.7	3.9	44.4	45.1	2.1
	3	2.2	11.8	-	-	-	-	-	-	-	-	-	-	-	-	▲ 1.0	6.7	▲ 7.6	-	-	-	▲ 8.8	4.9	▲ 5.9	▲ 36.5	▲ 22.8	▲ 2.9
	4	4.3	7.1	-	-	-	-	-	-	-	-	-	-	-	-	9.6	35.9	35.7	-	-	-	▲ 0.9	▲ 15.5	12.8	30.0	21.5	▲ 21.9
	5	6.5	1.6	-	-	-	-	-	-	-	-	-	-	-	-	1.8	12.6	8.4	-	-	-	7.1	13.2	▲ 14.3	▲ 21.0	13.6	21.9
	6	▲ 0.4	▲ 3.6	-	-	-	-	-	-	-	-	-	-	-	-	2.7	▲ 23.8	▲ 5.0	-	-	-	14.0	▲ 9.8	39.3	17.3	6.5	▲ 5.9
	7	▲ 9.2	▲ 9.9	-	-	-	-	-	-	-	-	-	-	-	-	7.9	▲ 2.9	▲ 2.0	-	-	-	21.2	▲ 2.5	3.8	210.5	▲ 14.1	▲ 34.6
	8	▲ 4.9	▲ 0.4	-	-	-	-	-	-	-	-	-	-	-	-	▲ 15.1	9.9	8.5	-	-	-	▲ 31.5	3.8	▲ 27.5	▲ 65.2	▲ 15.9	▲ 38.5
	9	2.0	▲ 2.7	-	-	-	-	-	-	-	-	-	-	-	-	▲ 0.5	▲ 6.0	▲ 10.9	-	-	-	▲ 9.7	19.0	▲ 23.6	▲ 19.2	5.3	150.6
	10	7.4	19.8	-	-	-	-	-	-	-	-	-	-	-	-	▲ 1.2	▲ 21.5	▲ 27.7	-	-	-	23.3	▲ 16.5	63.4	32.8	6.5	▲ 37.6
	11	2.7	▲ 13.6	-	-	-	-	-	-	-	-	-	-	-	-	19.1	16.8	50.4	-	-	-	15.4	26.8	7.3	11.8	0.5	60.4
	12	5.7	4.4	-	-	-	-	-	-	-	-	-	-	-	-	21.8	57.2	53.3	-	-	-	9.2	43.4	▲ 1.9	8.4	46.6	▲ 16.1
8年	1月	▲ 4.7	▲ 6.4	-	-	-	-	-	-	-	-	-	-	-	-	▲ 2.3	▲ 33.2	▲ 37.1	-	-	-	18.5	12.9	▲ 13.3	83.9	▲ 2.1	▲ 4.0
	2	▲ 1.9	15.1	-	-	-	-	-	-	-	-	-	-	-	-	▲ 20.9	18.1	4.1	-	-	-	▲ 37.4	▲ 43.2	▲ 8.7	▲ 59.9	▲ 38.3	▲ 27.1
	3	▲ 9.6	▲ 11.8	-	-	-	-	-	-	-	-	-	-	-	-	▲ 7.9	▲ 12.0	▲ 5.2	-	-	-	▲ 4.4	▲ 24.2	3.6	▲ 6.5	▲ 6.4	34.4
	4	15.3	17.4	-	-	-	-	-	-	-	-	-	-	-	-	▲ 2.0	▲ 14.8	▲ 13.7	-	-	-	18.3	26.6	▲ 0.2	30.1	64.8	17.2
	5	▲ 6.8	▲ 6.5	-	-	-	-	-	-	-	-	-	-	-	-	▲ 7.4	▲ 7.4	▲ 1.4	-	-	-	▲ 13.0	▲ 0.6	▲ 10.2	▲ 35.7	▲ 47.2	8.3
	6	▲ 3.7	1.9	-	-	-	-	-	-	-	-	-	-	-	-	▲ 5.1	17.8	▲ 11.7	-	-	-	▲ 11.7	▲ 20.2	1.9	44.1	▲ 25.3	▲ 17.7
	7	3.0	▲ 0.3	-	-	-	-	-	-	-	-	-	-	-	-	4.3	4.9	▲ 5.0	-	-	-	2.7	12.7	▲ 9.2	▲ 10.4	▲ 3.6	▲ 3.9
	8	4.0	▲ 1.8	-	-	-	-	-	-	-	-	-	-	-	-	10.5	▲ 13.2	18.2	-	-	-	18.0	35.1	8.6	17.1	119.9	64.8
	9	43.2	66.6	-	-	-	-	-	-	-	-	-	-	-	-	20.1	24.5	7.9	-	-	-	13.7	▲ 49.6	39.7	28.7	54.1	▲ 10.5
	10	▲ 28.8	▲ 42.5	-	-	-	-	-	-	-	-	-	-	-	-	▲ 7.9	▲ 4.4	▲ 10.7	-	-	-	▲ 8.0	123.8	▲ 35.2	▲ 13.2	▲ 47.3	10.5
	11	▲ 11.4	▲ 5.1	-	-	-	-	-	-	-	-	-	-	-	-	▲ 16.6	▲ 25.6	▲ 15.5	-	-	-	▲ 11.1	▲ 28.1	6.1	▲ 29.5	14.0	▲ 41.0
	12	▲ 10.9	▲ 14.7	-	-	-	-	-	-	-	-	-	-	-	-	▲ 0.0	▲ 1.5	▲ 4.4	-	-	-	1.8	43.6	4.2	27.3	▲ 37.6	12.5
9年	1月	19.1	28.6	-	-	-	-	-	-	-	-	-	-	-	-	1.7	23.9	37.3	-	-	-	▲ 15.0	▲ 40.8	▲ 10.6	▲ 22.8	▲ 10.6	29.9
	2	▲ 8.6	▲ 6.7	-	-	-	-	-	-	-	-	-	-	-	-	▲ 10.8	▲ 15.0	▲ 5.9	-	-	-	0.7	▲ 14.8	0.2	▲ 1.9	160.7	▲ 30.3
	3	5.2	7.8	-	-	-	-	-	-	-	-	-	-	-	-	3.0	8.5	0.5	-	-	-	0.4	13.8	5.7	▲ 14.5	▲ 46.9	89.1
	4	▲ 0.1	▲ 6.0	-	-	-	-	-	-	-	-	-	-	-	-	▲ 3.2	▲ 0.5	▲ 9.0	-	-	-	6.4	14.3	▲ 4.5	▲ 14.2	19.0	▲ 44.3
	5	15.2	25.8	-	-	-	-	-	-	-	-	-	-	-	-	3.0	11.5	▲ 12.2	-	-	-	▲ 7.9	▲ 29.4	10.2	24.3	▲ 47.2	18.2
	6	▲ 16.3	▲ 23.2	-	-	-	-	-	-	-	-	-	-	-	-	11.1	21.8	90.3	-	-	-	3.5	54.5	▲ 8.7	26.2	▲ 14.1	▲ 47.3
	7	11.4	14.0	-	-	-	-	-	-	-	-	-	-	-	-	▲ 5.7	▲ 30.5	▲ 27.2	-	-	-	15.4	▲ 5.3	4.7	▲ 3.0	138.5	141.1
	8	▲ 4.5	▲ 6.0	-	-	-	-	-	-	-	-	-	-	-	-	2.7	12.2	▲ 9.1	-	-	-	▲ 8.0	4.1	0.6	▲ 24.3	▲ 29.4	▲ 16.6
	9	1.5	8.7	-	-	-	-	-	-	-	-	-	-	-	-	▲ 11.3	▲ 26.3	▲ 48.7	-	-	-	▲ 6.5	▲ 15.6	▲ 4.9	6.8	28.7	▲ 2.4
	10	▲ 3.1	▲ 3.4	-	-	-	-	-	-	-	-	-	-	-	-	5.3	12.8	86.5	-	-	-	4.4	17.6	0.9	28.2	▲ 21.3	▲ 31.7
	11	3.8	3.6	-	-	-	-	-	-	-	-	-	-	-	-	2.9	7.7	▲ 16.0	-	-	-	1.3	▲ 14.7	▲ 2.1	▲ 19.8	63.9	13.2
	12	▲ 9.5	▲ 10.9	-	-	-	-	-	-	-	-	-	-	-	-	▲ 2.2	13.7	31.8	-	-	-	▲ 12.4	1.3	▲ 13.8	▲ 20.4	6.5	▲ 22.4
10年	1月	▲ 7.0	6.1	-	-	-	-	-	-	-	-	-	-	-	-	▲ 23.8	▲ 20.9	▲ 23.4	-	-	-	▲ 31.3	▲ 47.9	▲ 39.9	12.3	▲ 29.9	▲ 0.7
	2	5.8	▲ 7.0	-	-	-	-	-	-	-	-	-	-	-	-	15.4	▲ 7.4	12.4	-	-	-	50.0	162.2	63.7	1.8	▲ 42.5	41.4
	3	▲ 2.7	▲ 4.1	-	-	-	-	-	-	-	-	-	-	-	-	0.9	10.2	▲ 0.9	-	-	-	▲ 3.8	▲ 15.9	▲ 16.9	12.8	78.7	▲ 6.9
	4	▲ 0.4	0.1	-	-	-	-	-	-	-	-	-	-	-	-	▲ 29.9	▲ 31.3	▲ 31.7	-	-	-	▲ 16.7	▲ 26.2	9.7	▲ 24.0	▲ 39.2	14.6
	5	▲ 5.0	0.9	-	-	-	-	-	-	-	-	-	-	-	-	40.8	24.7	14.4	-	-	-	19.7	8.8	2.1	31.0	47.5	▲ 54.6
	6	9.8	4.1	-	-	-	-	-	-	-	-	-	-	-	-	8.2	11.5	8.2	-	-	-	13.2	▲ 7.6	39.2	13.0	28.4	50.8
	7	▲ 1.4	▲ 3.4	-	-	-	-	-	-	-	-	-	-	-	-	4.2	49.0	29.7	-	-	-	▲ 21.0	▲ 0.1	▲ 33.1	▲ 21.2	▲ 27.2	11.9
</																											

11年	1月	▲18.2	▲6.2	-	-	-	-	-	-	-	-	-	-	▲5.4	8.4	▲23.4	-	-	▲15.5	▲4.6	26.4	▲31.9	▲87.8	▲67.5
	2	17.4	5.4	-	-	-	-	-	-	-	-	-	-	20.7	21.0	68.6	-	-	▲26.4	▲0.2	9.1	182.2	▲14.8	▲14.8
	3	2.4	10.0	-	-	-	-	-	-	-	-	-	-	0.9	3.0	▲10.7	-	-	▲4.3	▲1.3	3.7	▲38.0	4.5	▲278.9
	4	▲11.5	▲23.1	-	-	-	-	-	-	-	-	-	-	▲5.2	33.2	5.0	-	-	▲6.7	4.4	▲26.6	2.3	▲10.4	▲169.4
	5月	▲3.8	10.9	-	-	-	-	-	-	-	-	-	-	▲9.2	▲42.4	▲22.1	-	-	▲2.2	9.9	▲2.5	▲4.1	▲37.4	▲7.1
	6	0.1	2.0	-	-	-	-	-	-	-	-	-	-	▲14.4	12.3	35.5	-	-	▲20.7	▲20.1	▲15.5	▲41.5	136.5	▲17.1
	7	▲4.6	▲5.0	-	-	-	-	-	-	-	-	-	-	2.5	▲5.7	▲28.4	-	-	5.8	▲5.7	14.2	36.9	▲49.1	▲11.4
	8	10.3	6.7	-	-	-	-	-	-	-	-	-	-	6.9	6.3	27.8	-	-	4.6	31.3	▲9.7	▲19.2	17.1	▲11.0
	9	7.4	8.4	-	-	-	-	-	-	-	-	-	-	9.4	3.8	5.7	-	-	6.0	▲12.8	30.0	42.9	▲40.7	▲19.3
	10	▲16.2	▲6.7	-	-	-	-	-	-	-	-	-	-	▲30.9	▲29.9	▲23.1	-	-	▲26.2	▲8.6	▲40.9	▲50.2	59.6	85.3
	11	13.5	4.8	-	-	-	-	-	-	-	-	-	-	21.0	42.7	24.8	-	-	1.6	▲1.7	15.3	29.0	▲23.6	33.1
	12	▲2.8	7.2	-	-	-	-	-	-	-	-	-	-	▲19.9	▲26.1	▲41.0	-	-	▲12.5	▲4.0	▲4.2	▲31.7	▲8.0	▲31.3
12年	1月	16.3	19.4	-	-	-	-	-	-	-	-	-	-	37.7	41.2	46.5	-	-	28.4	27.5	1.5	50.2	▲19.7	▲9.2
	2	▲3.8	▲17.5	▲14.3	▲19.1	60.4	▲2.8	▲21.8	▲1.5	▲54.8	▲30.7	3.7	▲23.9	4.9	3.6	▲24.9	▲0.5	276.5	5.9	▲8.0	4.2	▲63.1	468.0	64.7
	3	5.2	16.1	7.2	12.4	5.1	13.8	3.7	▲4.6	▲3.9	20.2	3.1	37.5	▲1.1	▲15.1	33.7	▲14.1	▲64.6	8.4	0.5	13.2	413.5	▲67.5	▲67.1
	4	▲14.1	▲18.9	▲8.7	▲12.7	▲51.1	▲2.0	▲36.9	▲24.3	56.0	▲23.8	▲11.1	▲32.3	▲27.3	▲3.5	▲17.2	7.7	▲4.9	▲21.3	▲15.3	▲4.7	▲73.6	▲0.6	101.2
	5	8.6	2.1	39.4	▲10.6	14.0	▲22.1	7.6	▲4.3	▲31.6	▲5.7	12.0	▲16.8	66.7	▲10.6	38.5	▲23.8	4.6	66.3	▲11.9	74.4	319.5	9.6	36.1
	6	▲1.8	▲3.4	▲22.6	5.8	53.9	▲23.7	▲39.1	26.5	41.1	4.3	9.8	7.6	▲23.8	57.6	▲22.0	80.8	273.7	▲44.6	5.7	▲46.5	▲67.5	▲3.2	92.7
	7	▲20.3	▲14.5	▲3.4	▲18.4	▲64.0	53.3	6.2	▲30.3	▲35.1	▲16.9	▲30.5	▲8.4	▲10.8	▲33.0	14.4	▲54.4	▲60.2	13.3	6.7	▲10.3	32.1	41.7	▲78.3
	8	12.1	12.7	10.7	15.8	60.1	▲29.2	▲10.1	36.4	36.6	4.0	38.9	10.6	▲0.5	▲9.5	▲23.8	▲12.8	55.1	▲1.9	▲27.9	▲0.3	70.4	▲31.7	65.7
	9	-2.0	1.9	▲9.7	-2.4	▲2.7	4.1	64.4	▲25.9	▲5.0	40.3	▲16.8	▲13.2	1.5	10.4	14.0	10.9	▲4.7	▲6.6	36.3	▲7.0	▲17.0	▲14.2	28.0
	10	▲2.5	▲8.5	15.7	▲13.6	▲45.2	5.6	▲44.5	▲10.6	▲10.3	▲11.8	▲9.6	▲25.1	15.1	21.4	▲13.5	75.3	34.5	12.5	2.1	24.1	▲32.6	33.8	▲38.7
	11	5.7	7.8	3.9	9.0	204.4	1.4	13.1	3.1	▲2.5	▲8.3	34.8	26.0	▲1.0	▲15.5	19.3	▲20.7	▲56.0	6.9	51.7	▲2.9	53.6	▲40.3	87.3
	12	▲3.7	▲3.7	▲3.0	▲2.8	▲48.8	18.3	71.4	▲14.9	20.1	▲12.8	▲8.6	▲4.6	▲9.3	16.3	31.7	▲9.5	6.8	▲18.9	▲36.3	▲6.6	▲20.7	19.1	▲5.0
13年	1月	4.3	▲1.2	▲4.0	▲3.3	▲3.6	▲37.5	▲4.9	▲6.6	▲29.4	24.1	▲11.5	▲11.8	9.0	▲11.4	▲3.1	▲11.6	▲26.5	17.8	8.2	▲2.5	9.8	86.4	119.8
	2	▲5.7	7.0	1.7	8.0	▲25.1	61.8	47.9	▲2.6	0.6	▲8.9	7.8	26.2	▲21.1	▲15.9	▲27.4	2.5	53.8	▲21.7	▲16.8	2.6	▲26.7	▲47.6	▲56.0
	3	1.1	3.4	▲4.1	▲2.7	▲40.1	▲7.7	35.2	26.7	36.8	2.2	0.9	1.3	10.5	16.8	▲3.3	2.8	56.3	▲4.9	▲33.6	▲11.3	12.2	▲24.1	▲18.6
	4	▲9.4	▲19.0	0.4	8.4	61.2	▲0.5	▲53.1	▲10.6	29.7	12.2	▲21.7	▲14.4	2.8	▲22.4	2.6	▲23.4	▲62.2	74.5	136.2	2.5	10.5	▲37.0	▲17.3
	5	2.5	6.8	▲6.8	6.9	▲25.3	5.5	240.5	▲45.8	13.3	▲9.2	11.5	5.3	2.0	47.1	▲0.8	208.7	95.0	▲38.4	▲56.4	7.6	▲29.2	▲17.7	27.4
	6	2.2	3.0	6.5	▲0.8	▲11.6	35.8	▲55.2	76.4	▲23.1	▲8.8	0.2	▲3.1	▲0.6	▲15.4	13.4	▲55.3	▲11.1	23.0	44.8	▲10.0	361.1	▲9.9	20.3
	7	8.1	13.5	▲10.1	21.1	61.2	▲28.8	4.6	11.7	402.6	35.6	▲5.1	50.0	▲8.3	▲9.6	▲2.7	▲0.2	▲36.8	▲6.1	2.8	26.7	▲73.1	▲23.9	▲36.2
	8	0.6	▲7.1	▲8.0	▲7.4	▲14.9	42.8	▲5.9	0.7	▲73.9	▲6.0	10.7	▲36.1	16.3	57.4	36.9	58.5	73.2	▲10.9	▲4.6	▲19.9	▲3.1	▲6.5	36.1
	9	▲11.1	▲6.1	▲13.2	▲7.0	15.3	▲20.2	8.2	18.2	▲18.3	▲14.9	9.5	▲7.4	▲18.3	▲34.5	▲44.3	▲45.0	26.5	▲8.2	▲30.0	1.3	32.8	53.5	▲29.7
	10	2.1	4.4	2.7	9.2	▲71.9	29.9	▲18.0	69.4	▲8.2	9.3	▲14.4	9.0	▲4.5	5.8	27.1	▲4.7	1.0	▲18.0	2.9	▲27.4	▲0.0	▲35.6	24.8
	11	2.8	▲6.0	▲15.4	▲4.7	286.0	▲12.2	72.5	▲44.3	16.3	3.3	▲7.4	37.0	▲0.8	▲17.9	▲7.3	▲19.2	▲30.0	19.4	92.4	9.3	28.9	▲8.4	139.5
	12	▲4.0	1.2	2.0	▲4.6	▲51.2	3.3	▲51.9	▲26.0	11.4	10.8	9.3	▲54.6	9.3	26.2	25.5	9.8	2.1	4.6	▲35.9	14.3	109.5	▲9.7	▲48.5
14年	1月	▲2.9	0.7	▲13.1	3.8	▲66.2	▲18.1	▲2.8	18.7	▲5.7	▲16.9	33.7	24.1	5.0	0.7	▲30.0	9.3	192.1	▲9.0	2.7	▲9.1	▲15.9	39.7	▲23.0
	2	4.6	▲1.9	1.7	▲6.8	229.9	▲22.6	▲2.8	▲5.2	8.6	5.5	▲13.8	▲8.0	3.5	12.7	33.6	▲40.1	▲21.9	▲0.9	▲14.9	9.8	▲25.5	▲6.2	1.5
	3	▲5.5	▲3.0	11.7	▲11.8	24.3	2.7	20.3	▲12.7	▲16.6	▲9.6	▲13.4	▲7.2	▲13.1	▲19.3	▲8.8	51.6	▲58.0	2.0	▲0.9	▲11.0	2.5	▲32.1	123.9
	4	▲10.0	▲11.0	▲8.7	16.4	104.0	8.8	▲7.1	14.0	▲41.2	2.7	14.2	15.5	▲2.4	19.8	24.1	▲18.1	128.4	▲12.6	19.7	▲5.3	▲30.1	▲43.6	▲56.8
	5	16.3	8.0	▲4.4	2.8	▲54.3	6.1	▲23.1	12.1	17.7	23.3	▲11.7	57.1	43.3	5.1	▲5.4	5.5	105.6	66.6	13.8	69.2	34.1	213.4	40.0
	6	▲19.6	▲6.0	▲6.2	▲7.4	44.9	▲19.4	66.5	▲25.7	▲0.4	▲6.5	4.3	▲41.5	▲49.2	▲44.8	▲31.4	▲19.2	▲86.6	▲46.2	▲15.6	▲38.8	▲39.5	▲63.0	▲7.4
	7	30.3	9.5	56.8	2.6	88.7	11.1	13.1	50.2	3.8	▲14.2	19.3	4.7	63.6	117.8	112.1	233.4	111.9	13.9	▲4.7	5.0	42.1	▲17.5	37.4
	8	▲12.4	▲1.3	▲22.7	▲2.8	▲53.8	▲6.6	▲0.1	▲27.3	▲11.0	3.1	▲10.4	▲5.1	▲17.4	▲39.5	▲43.5	▲47.5	▲48.5	17.9	▲15.7	20.1	31.3	71.8	▲31.7
	9	2.2	▲0.3	13.8	▲2.9	5.4	1.2	▲16.6	21.0	30.1	▲1.6	11.1	5.3	0.2	8.6	16.6	▲21.6	-2.2	43.7	▲12.3	▲4.3	113.5	33.3	31.3
	10	12.1	14.2	▲12.5	29.0	55.4	10.4	▲22.5	▲8.9	28.9	68.9	13.7	1.1	0.7	0.1	15.6	▲18.7	▲3.7	▲1.1	▲5.5	9.1	12.4	▲64.1	▲2.5
	11	▲13.0	▲13.1	4.7	▲20.8	▲92.3	▲19.3	▲2.3	12.8	▲48.8	▲33.8	▲6.3	▲10.6	4.3	▲0.2	▲5.5	▲12.5	145.1	8.7	▲19.9	▲9.2	66.5	270.5	▲39.7
	12	▲2.9	▲7.9	▲5.1	▲5.5	783.3	▲8.7	▲39.7	2.6	▲6.5	▲14.0	▲0.5	19.8	2.2	24.3	▲6.9	69.3	▲40.1	▲11.3	59.2	▲3.3	▲57.8	▲44.7	▲45.1
15年	1月	▲2.3	7.9	19.1	▲0.1	97.4	25.9	46.7	0.6	46.9	▲8.8	0.6	▲8.0	▲17.1	▲23.9	4.7	▲49.6	▲25.8	▲15.6	▲53.6	2.8	60.2	▲17.2	134.1
	2	4.9	4.0	▲2.3	▲1.8	▲39.7	6.2	13.6	▲7.8	▲25.4	12.4	▲13.8	▲18.8	3.0	0.9	2.5	66.3	▲50.2	63.7	▲63.7	▲20.2	6.8	26.8	▲23.4
	3	▲2.3	▲1.0	▲10.6	▲6.4	13.9	▲1.0	▲22.6	▲29.7	36.1	▲13.5	13.8	13.4	▲8.0	0.8	▲17.3	▲28.6	101.9	▲18.5	▲8.9	▲17.3	▲43.8	▲10.1	▲11.5
	4	6.3	▲1.7	-	-	-	-	-	-	-	-	-	-	27.6	4.5	3.9	-	-	62.3	▲14.0	179.2	87.1	▲45.1	110.4
	5	1.8	15.1	-	-	-	-	-	-	-	-	-	-	▲23.4	▲6.3	▲6.0	-	-	▲40.7	▲16.3	▲57.8	▲23.3	20.9	▲36.9
	6	▲7.7	▲10.2	-	-	-	-	-	-	-	-	-	-	6.7	▲3.5	▲0.8	-	-	21.8	29.8	45.3	6.1	81.0	▲40.3
	7	4.1	▲2.1	-	-	-	-	-	-	-	-	-	-	▲5.1	▲0.1	▲26.7	-	-	▲4.8	4.0	▲13.4	▲39.2	3.3	86.6
	8	▲2.7	2.5	-	-	-	-	-	-	-	-	-	-	2.3	11.2	62.1	-	-	▲4.0	▲29.2	▲0.7	30.1	▲4.5	▲19.2
	9	▲0.4	▲1.2	-	-	-	-	-	-	-	-	-	-	▲0.1	▲7.1	▲14.1	-	-	▲3.4	11.6	▲13.4	17.9	6.1	13.8
	10	7.7	6.4	-	-	-	-	-	-	-	-	-	-	1.0	2.6	▲14.8	-	-	▲1.1	30.1	5.8	▲65.7	▲20.9	17.9
	11	▲3.1	6.8	-	-	-	-	-	-	-	-	-	-	▲13.3	▲6.0	15.5	-	-	▲13.2	▲27.6	▲0.2	101.6	▲5.1	▲9.0
	12	1.3	▲7.9																					

注)

- ・民間の発注者分類ごとの数値
- ・国機関のうち、公団・事業団、政府関連企業 の数値

上記のものにつきましては、2003年4月から発注者分類の変更があったため、季節調整値を算出しておりません。よって、季節調整替えもできないため、値はありません。