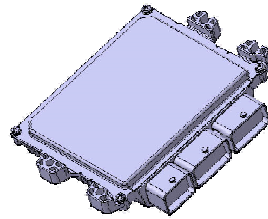


## 改善箇所説明図



エンジンコントロールユニット



### 基準不適合発生箇所

エンジンの始動装置（スタータ）において、エンジンコントロールユニットの制御プログラムが不適切なため、エンジン始動時のイグニッションスイッチ操作と同時に、シフトをPからNレンジに操作すると、スタータピニオンギヤがトルクコンバータのリングギヤに強勘合することがある。そのため、勘合時の衝撃により当該ピニオンギヤが損傷して、エンジン始動時に異音が発生し、最悪の場合、エンジンが始動できなくなるおそれがある。

### 改善内容

全車両、エンジンコントロールユニットの制御プログラムを書き換える。また、スタータピニオンギヤを点検し、損傷が認められたものはスタータ及びトルクコンバータを新品と交換する。

### 識別

車台番号打刻の3桁型式と6桁番号の間の「-」の上部に黄色ペイントを塗布する。

注：  は制御プログラムを書き換える部品を示す。