

平成28年1月の建設工事受注動態統計調査(大手50社調査)結果

民間工事は、製造業、不動産業、サービス業等が減少したため、対前年同月比23.1%減少し、先月の増加から再び減少した。
総計は、同13.8%減少し、3ヶ月ぶりに減少した。

1. 受注総額

- ① 1月の受注総額は9,081億円。
- ② 対前年同月比は、13.8%減であり、3ヶ月ぶりの減少。
- ③ 国内は、民間工事、公共工事ともに減少した。国内計は8,323億円（対前年同月比19.8%減、先月の増加から再び減少）

2. 民間

- ① 1月の民間工事は5,789億円（対前年同月比23.1%減、先月の増加から再び減少）
- ② 製造業、非製造業ともに減少した。
 - ・ 製造業（同32.3%減）、非製造業（同20.8%減）
 - ・ 発注者別では、電気・ガス・熱供給・水道業、運輸業、郵便業、情報通信業等が増加し、製造業、不動産業、サービス業等が減少した。
 - ・ 工事種類別では建築、土木ともに減少した。住宅、宿泊施設、土木その他等が増加し、事務所・庁舎、工場・発電所、娯楽施設等が減少した。

3. 公共

- ① 1月の公共工事は2,189億円（対前年同月比12.1%減、2ヶ月連続の減少）
- ② 国の機関、地方の機関ともに減少した。
 - ・ 国の機関（同16.8%減）、地方の機関（同2.0%減）
 - ・ 発注者別では、国の機関は、独立行政法人は増加し、国、政府関連企業等は減少した。地方の機関は、地方公営企業、その他は増加し、都道府県、市区町村は減少した。
 - ・ 工事種類別では、建築は減少し、土木は増加した。医療・福祉施設、土木その他、鉄道、土地造成等が増加し、建築その他、教育・研究・文化施設、事務所・庁舎等が減少した。

4. 海外

- ① 1月の海外工事は758億円（対前年同月比363.9%増、先月の減少から再び増加）

※1 平成20年4月より日本標準産業分類が改訂されたため、民間の発注者分類の名称を変更しました。
・ 鉱業、建設業 → 鉱業、採石業、砂利採取業、建設業 ・ 運輸業 → 運輸業、郵便業
・ 卸売・小売業 → 卸売業、小売業 ・ 金融・保険業 → 金融業、保険業

※2 海外工事の受注額には、現地法人分は含まない。

※3 施工都道府県別受注高を、平成22年12月分からP.3に追加しました。
(施工ブロック別受注高、施工都道府県別受注高は、国内計からその他(駐留軍・外国公館と小口工事)を除いたものです。)

※4 平成27年4月に調査対象を一部変更している。

建設工事受注動態統計調査（大手50社調査） 時系列表

（上段：実額 百万円 下段：前年同期比 %）

年 度	平成 24 年度 平成 25 年度 平成 26 年度	建設工事受注動態											建築	土木	施工高	手持ち 工事高	手持ち 工事数
		総計	国内計	民間等			公共機関			その他	海外						
		小計	製造業	非製造業	小計	国の機関	地方の機関	小計	海外								
		11,044,725 2.4	10,528,394 3.3	7,425,835 2.6	1,489,492 ▲ 5.0	5,936,344 4.7	2,621,282 5.3	1,612,894 14.9	1,008,388 ▲ 7.0	481,277 2.2	516,331 ▲ 12.0	7,579,098 3.0	3,465,627 1.3	11,121,742 3.1	11,775,429 ▲ 0.0		
		13,267,704 20.1	12,400,801 17.8	8,482,779 14.2	1,456,789 ▲ 2.2	7,025,989 18.4	3,439,061 31.2	2,135,538 32.4	1,303,523 29.3	478,962 ▲ 0.5	866,903 67.9	8,847,002 16.7	4,420,703 27.6	12,432,664 11.8	12,936,356 9.9		
		14,357,927 8.2	13,590,315 9.6	8,892,769 4.8	1,675,862 15.0	7,216,907 2.7	4,227,154 22.9	2,744,688 28.5	1,482,465 13.7	470,392 ▲ 1.8	767,613 ▲ 11.5	9,183,044 3.8	5,174,884 17.1	12,997,290 5.9	14,032,990 8.5		
四 半 期	26年10-12月	3,341,424 12.9	3,055,935 10.4	2,065,114 8.9	397,570 21.2	1,667,545 6.4	866,576 14.1	468,880 7.6	397,695 22.9	124,245 10.4	285,489 48.5	2,193,794 15.2	1,147,631 8.8	3,343,973 1.6	13,828,638 7.1		
	27年1-3月	4,138,708 11.6	4,096,368 22.4	2,801,737 43.2	453,045 14.8	2,348,692 50.4	1,174,180 ▲ 6.6	780,298 ▲ 7.5	393,882 ▲ 4.8	120,450 ▲ 8.9	42,340 ▲ 88.3	2,722,802 24.1	1,415,906 ▲ 6.6	3,894,901 16.4	14,032,990 8.5		
	4-6	3,334,451 ▲ 1.5	3,224,580 ▲ 1.6	2,304,817 22.6	479,114 21.4	1,825,702 22.9	778,577 ▲ 39.6	541,673 ▲ 43.6	236,903 ▲ 28.2	141,187 30.6	109,871 2.0	2,253,134 16.4	1,081,317 ▲ 25.4	3,134,595 14.1	14,625,297 8.1		
	7-9	3,370,496 ▲ 3.5	3,293,274 4.2	2,395,425 11.6	556,044 29.1	1,839,381 7.2	778,683 ▲ 13.1	509,211 ▲ 4.9	269,472 ▲ 25.4	119,167 1.4	77,222 ▲ 76.7	2,396,034 2.8	974,462 ▲ 16.2	3,309,192 9.9	14,365,016 3.0		
	10-12	3,280,307 ▲ 1.8	3,055,224 ▲ 0.0	2,104,970 1.9	495,279 24.6	1,609,690 ▲ 3.5	831,859 ▲ 4.0	504,916 7.7	326,944 ▲ 17.8	118,395 ▲ 4.7	225,083 ▲ 21.2	2,223,897 1.4	1,056,410 ▲ 7.9	3,602,618 7.7	14,146,128 2.3		
次	27年1月	1,053,796 27.5	1,037,446 37.6	752,491 43.6	150,178 45.4	602,313 43.2	248,976 27.9	170,252 18.5	78,724 54.4	35,979 2.1	16,350 ▲ 77.5	781,742 34.2	272,054 11.6	866,305 9.5	14,091,135 9.0	13.8	
	2	1,130,574 1.0	1,115,765 18.9	780,944 49.6	117,406 ▲ 4.8	663,538 66.4	291,016 ▲ 23.0	202,450 ▲ 15.2	88,565 ▲ 36.3	43,805 12.4	14,809 ▲ 91.8	778,848 7.2	351,726 ▲ 10.6	1,046,290 9.9	13,981,534 8.1	12.7	
	3	1,954,338 10.8	1,943,157 17.5	1,268,302 39.3	185,460 10.4	1,082,842 45.8	634,189 ▲ 7.4	407,596 ▲ 11.6	226,593 1.3	40,666 ▲ 29.9	11,181 ▲ 89.8	1,162,213 31.4	792,126 ▲ 9.9	1,982,305 13.2	14,032,990 8.5	12.8	
	4	1,183,584 ▲ 12.1	1,173,090 ▲ 12.3	879,138 33.6	213,521 52.2	665,616 28.5	238,294 ▲ 62.9	165,526 ▲ 71.4	72,768 14.4	55,659 48.2	10,494 15.3	848,903 36.7	334,681 ▲ 53.9	929,605 16.5	14,544,901 8.3	13.3	
	5	819,255 ▲ 7.4	793,301 ▲ 2.6	562,182 10.2	113,060 ▲ 2.4	449,122 13.9	195,775 ▲ 27.5	132,343 ▲ 17.7	63,432 ▲ 41.9	35,344 2.5	25,954 ▲ 63.2	528,417 ▲ 4.6	290,838 ▲ 12.1	962,600 15.5	14,525,986 7.6	13.1	
	6	1,331,612 15.4	1,258,189 11.8	863,497 21.4	152,533 10.1	710,964 24.1	344,508 ▲ 8.9	243,805 10.2	100,703 ▲ 35.9	50,184 39.1	73,423 161.3	875,814 15.0	455,798 16.2	1,242,390 11.2	14,625,297 8.1	13.1	
	7	1,016,687 ▲ 4.0	1,004,689 3.9	722,088 12.2	212,216 78.7	509,872 ▲ 2.8	245,441 ▲ 14.3	169,639 2.5	75,802 ▲ 37.3	37,160 ▲ 0.4	11,998 ▲ 86.9	720,206 9.0	296,481 ▲ 25.6	872,844 10.7	14,673,075 6.3	13.1	
	8	917,802 ▲ 15.6	880,006 ▲ 3.6	597,519 7.7	186,670 56.4	410,849 ▲ 5.6	245,508 ▲ 24.4	173,204 ▲ 16.0	72,304 ▲ 39.0	36,979 10.0	37,796 ▲ 78.4	592,752 ▲ 20.4	325,050 ▲ 5.3	1,014,066 10.5	14,216,537 2.5	12.6	
	9	1,436,007 6.7	1,408,579 10.0	1,075,818 13.4	157,158 ▲ 18.4	918,659 21.6	287,733 0.8	166,368 1.6	121,365 ▲ 0.3	45,028 ▲ 3.4	27,428 ▲ 58.2	1,083,076 17.1	352,931 ▲ 16.2	1,422,282 9.0	14,365,016 3.0	12.6	
	10	875,437 ▲ 25.2	849,675 ▲ 18.9	568,081 ▲ 19.8	163,226 15.2	404,855 ▲ 28.5	243,910 ▲ 16.7	133,156 ▲ 8.9	110,754 ▲ 24.4	37,684 ▲ 20.0	25,762 ▲ 79.1	586,163 ▲ 18.8	289,274 ▲ 35.6	1,083,466 21.5	14,172,329 0.7	12.3	
	11	1,004,489 5.7	902,868 ▲ 1.4	594,249 ▲ 6.0	146,574 19.7	447,675 ▲ 12.1	266,957 9.0	178,205 37.9	88,752 ▲ 23.3	41,662 8.2	101,621 190.3	629,263 ▲ 4.7	375,227 29.3	1,133,865 11.1	14,092,892 0.9	12.1	
	12	1,400,381 14.8	1,302,681 19.2	942,640 30.0	185,479 39.0	757,161 28.0	320,992 ▲ 2.4	193,554 0.0	127,438 ▲ 5.9	39,049 1.1	97,699 ▲ 23.3	1,008,471 24.2	391,910 ▲ 4.0	1,385,287 ▲ 3.3	14,146,128 2.3	12.2	
	28年1月	908,099 ▲ 13.8	832,255 ▲ 19.8	578,944 ▲ 23.1	101,722 ▲ 32.3	477,223 ▲ 20.8	218,880 ▲ 12.1	141,709 ▲ 16.8	77,170 ▲ 2.0	34,431 ▲ 4.3	75,844 363.9	610,260 ▲ 21.9	297,840 9.5	—	—	—	
累計	H27.4 ~ 28.1	10,893,354 ▲ 3.4	10,405,333 ▲ 1.2	7,384,156 7.9	1,632,159 18.9	5,751,996 5.1	2,607,998 ▲ 21.0	1,697,509 ▲ 20.5	910,489 ▲ 22.0	413,180 7.1	488,020 ▲ 34.2	7,483,325 3.3	3,410,029 ▲ 15.4	—	—	—	

建設工事受注動態統計調査（大手50社調査） 結果表

1. 受注高（平成28年1月分）

（単位：百万円、%）

発注者別	工事種類別	建											土				木				合計	前年同月比	
		事務所 庁舎	宿泊 施設	店舗	工場 発電所	倉庫 流通 施設	住宅	教育 研究 文化施設	医療 福祉施設	娯楽 施設	その他	計	治山 治水	鉄道	上水道 下水道	土地造成	港湾 空港	道路	電線路	その他			計
民間等	製造業	5,987	210	3,292	50,642	1,757	3,389	11,189	41	147	2,926	79,579	20	80	85	0	1,660	144	▲52	20,205	22,142	101,722	▲32.3
	農林漁業	0	0	57	2,204	0	5	0	1	0	19	2,286	0	0	0	0	0	0	0	0	0	2,286	193.4
	鉱業、採石業、砂利採取業、建設業	619	14	94	501	0	178	20	53	0	189	1,669	71	165	1	1	75	29	244	252	839	2,508	▲25.8
	電気・ガス・熱供給・水道業	1,604	2	1	5,781	2	65	31	13	10	179	7,689	55	0	1	206	139	92	1,426	39,212	41,131	48,820	29.4
	運輸業、郵便業	2,256	5,585	1,141	205	11,078	98	36	0	92	3,877	24,368	0	17,401	0	12	73	129	313	631	18,560	42,928	19.4
	情報通信業	10,150	82	34	231	4,839	0	1,215	77	0	6,632	23,259	0	0	0	0	0	0	11,774	949	12,723	35,982	7.4
	卸売業、小売業	2,101	38	7,202	595	251	768	89	89	10	617	11,760	0	6	0	0	36	31	0	145	218	11,978	▲70.7
	金融業、保険業	12,338	261	1,207	3	84	100	38	65	8	1,747	15,851	0	0	0	0	0	2	0	1,910	1,912	17,763	▲50.6
	不動産業	14,678	3,699	23,906	225	18,846	105,243	82	2,881	288	4,037	173,884	12	14	2	661	0	88	1	6,661	7,438	181,322	▲19.7
	サービス業	9,791	13,621	1,894	4,530	437	7,605	24,909	39,396	7,425	14,763	124,370	1	5	8	335	51	53	294	4,240	4,987	129,357	▲23.7
その他	546	17	651	501	8	553	124	469	55	490	3,414	0	50	0	4	2	0	232	577	865	4,279	▲77.0	
小計	54,082	23,317	36,187	14,775	35,545	114,615	26,545	43,044	7,887	32,551	388,549	139	17,641	12	1,220	376	424	14,283	54,579	88,674	477,223	▲20.8	
計	60,070	23,527	39,479	65,416	37,302	118,004	37,734	43,085	8,034	35,477	468,128	159	17,721	97	1,220	2,036	568	14,231	74,783	110,816	578,944	▲23.1	
公共機関	国	8,472	33	0	0	0	5	25	2,236	0	1,785	12,556	714	0	0	0	3,163	32,355	109	29,185	65,525	78,081	▲23.8
	独立行政法人	98	0	0	21	0	2,915	178	6,307	1,804	31	11,353	0	7,346	190	4,375	93	6	9	2,662	14,680	26,033	15.5
	政府関連企業等	982	0	44	0	0	74	4,852	3,595	1	410	9,958	2	0	2,739	107	0	24,481	299	10	27,637	37,595	▲16.8
	小計	9,552	33	44	21	0	2,994	5,055	12,138	1,805	2,226	33,867	716	7,346	2,929	4,482	3,256	56,841	417	31,857	107,842	141,709	▲16.8
	都道府県	238	0	0	0	63	43	618	405	12	85	1,464	13,169	0	122	150	9,154	2,202	98	330	25,226	26,690	▲10.6
	市区町村	7,463	0	97	0	2,252	232	88	1,104	176	111	11,523	986	0	3,277	1,894	66	554	24	8,582	15,384	26,907	▲23.7
	地方公営企業	1	0	0	0	10	0	2	5,002	97	23	5,135	1	919	6,641	0	0	7	0	37	7,605	12,739	98.6
その他	0	0	0	36	0	0	71	10,089	13	11	10,220	0	0	36	453	0	103	0	22	614	10,834	50.8	
小計	7,702	0	97	36	2,325	275	778	16,601	298	230	28,341	14,156	920	10,076	2,497	9,221	2,867	122	8,971	48,829	77,170	▲2.0	
計	17,254	33	141	57	2,325	3,269	5,833	28,739	2,103	2,455	62,208	14,872	8,265	13,005	6,978	12,476	59,708	539	40,828	156,671	218,880	▲12.1	
駐留軍・外国公館	0	0	0	0	0	1	44	8	0	2	55	0	0	0	0	0	0	0	5	5	60	▲93.6	
小口工事											7,827										26,544	34,371	▲1.9
国内	77,324	23,560	39,620	65,473	39,627	121,274	43,611	71,832	10,137	37,935	538,219	15,031	25,986	13,102	8,198	14,513	60,276	14,770	115,616	294,036	832,255	▲19.8	
前年同月比	▲66.0	83.9	▲27.9	▲31.5	▲18.1	12.6	▲31.1	39.7	▲75.2	▲38.7	▲30.2	6.7	24.6	▲22.6	17.1	8.5	4.6	▲1.1	23.8	10.5	▲19.8	—	
海外	27	6	62	8,515	401	3	28	57,567	0	5,432	72,041	0	134	728	537	78	▲45	▲204	2,575	3,804	75,844	363.9	
前年同月比	▲97.6	▲93.2	100.0	20.4	39990.0	—	▲98.5	1918800.0	—	2993.2	595.3	—	—	83.9	613.5	▲98.5	—	—	2124.7	▲36.5	363.9	—	
総計	77,351	23,566	39,682	73,988	40,027	121,277	43,639	129,399	10,137	43,367	610,260	15,031	26,120	13,830	8,735	14,591	60,231	14,567	118,191	297,840	908,099	▲13.8	
前年同月比	▲66.1	82.7	▲27.8	▲27.9	▲17.3	12.6	▲33.0	151.6	▲75.2	▲30.1	▲21.9	5.1	25.3	▲20.2	23.4	▲22.2	4.8	▲2.3	26.4	9.5	▲13.8	—	

2. 施工高及び手持ち工事高（平成27年12月分）

	合計	建築	土木	前年同月比
施工高（月間）	1,385,287	941,022	444,265	▲3.3
手持ち工事高（月末）	14,146,128	9,338,815	4,807,313	2.3
手持ち工事月数	12.2	12.2	11.8	—

3. 大規模工事（受注高10億円以上の国内工事）（平成28年1月分）

大規模工事 比率 63.0%

	合計		建築		土木	
	件数	受注高	件数	受注高	件数	受注高
合計	170	523,946	108	364,537	62	159,409
民間等	105	361,901	92	315,049	13	46,851
公共機関	65	162,045	16	49,488	49	112,557

前年同月比 ▲31.2%

4. ブロック別受注高（平成27年12月分）

	北海道	東北	関東	北陸	中部	近畿	中国	四国	九州・沖縄
受注高	44,633	94,868	660,423	47,392	76,776	182,786	59,318	22,352	75,083
前年同月比	20.2	▲24.0	37.5	102.3	7.5	30.0	22.6	▲2.8	▲28.3

5. 施工都道府県別受注高（平成27年12月分）

都道府県名	受注額	都道府県名	受注額	都道府県名	受注額	都道府県名	受注額	都道府県名	受注額
北海道	44,633	栃木	3,190	石川	15,584	滋賀	5,893	岡山	2,589
青森	5,322	群馬	5,195	福井	15,163	京都	13,883	広島	34,378
岩手	12,063	埼玉	48,055	山梨	4,427	大阪	124,843	山口	17,892
宮城	30,545	千葉	78,735	長野	9,132	兵庫	30,671	徳島	1,997
秋田	6,180	東京	408,587	岐阜	1,613	奈良	2,803	香川	7,956
山形	6,798	神奈川	82,515	静岡	31,147	和歌山	4,693	愛媛	9,203
福島	33,959	新潟	9,215	愛知	32,019	鳥取	2,310	高知	3,196
茨城	20,587	富山	7,430	三重	11,997	島根	2,149	福岡	29,788
								計	1,263,632

注：「2. 施工高及び手持ち工事高、手持ち工事月数」、「4. ブロック別受注高」及び「5. 都道府県別受注高」の数値については、前月分の値である。

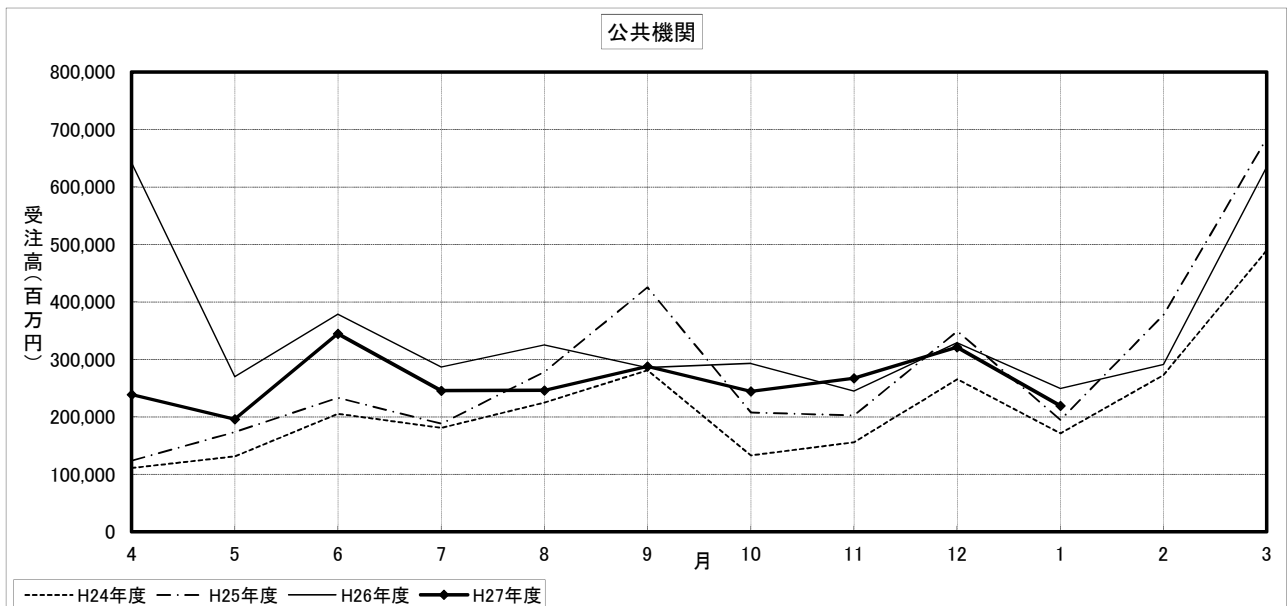
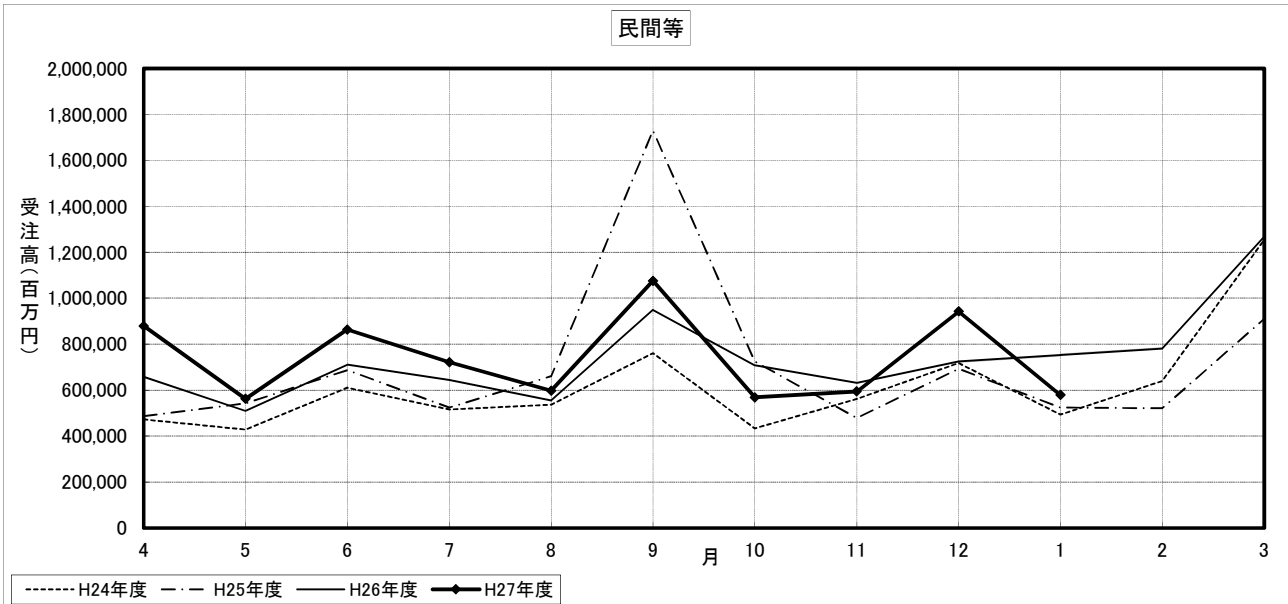
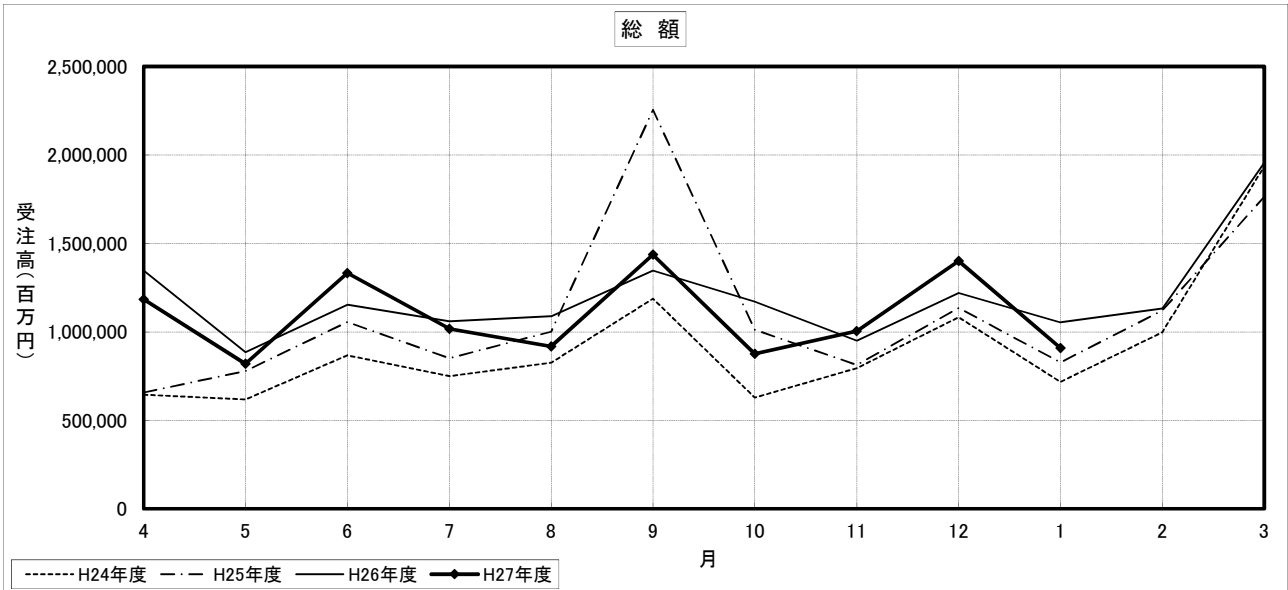
建設工事受注動態統計調査（大手50社調査） 寄与度表

寄与度（平成28年1月分）

発注者別	工事種類別	建										土				木				合計			
		事務所 庁舎	宿泊 施設	店舗	工場 発電所	倉庫 流通 施設	住宅	教育 研究 文化施設	医療 福祉施設	娯楽 施設	その他	計	治山 治水	鉄道	上水道 下水道	土地造成	港湾 空港	道路	電線路		その他	計	
民間 等	製造業	-1.54			-3.49		0.30	0.13			-0.18	-4.77					0.13			0.18	-4.60		
	農林漁業				0.21							0.20									0.14		
	電気・ガス・熱供給・水道業				0.25							0.20	-0.11				-0.47			1.50	0.86	1.05	
	運輸業、郵便業		0.48			0.64					-0.11	0.98								-0.30	-0.32	0.66	
	情報通信業	-0.29				0.46		0.10				0.20										0.24	
	卸売業、小売業	-1.07		-1.09		-0.64						-2.68										-2.74	
	金融業、保険業	-1.97										-1.90									0.18	0.17	-1.73
	不動産業	-7.82	0.22	0.78		-0.84	2.82		0.25			-4.60									0.40	0.37	-4.23
	サービス業	0.23	0.48	-1.17	0.28		-1.28	-0.59	0.29	-2.22	1.07	-2.94				-0.28					-0.59	-0.88	-3.82
	その他	-1.01										-1.17									-0.21	-0.20	-1.36
	小計	-11.91	1.06	-1.47	0.69	-0.40	1.56	-0.56	0.43	-2.24	1.04	-11.81	-0.11			-0.32	-0.46			0.88		-11.87	
	計	-13.45	1.05	-1.47	-2.80	-0.39	1.86	-0.43	0.42	-2.24	0.85	-16.59	-0.11			-0.34	-0.32			0.91	0.12	-16.47	
公共 機関	国	0.29						-0.40	0.16		-2.39	-2.44	-0.65						0.16	0.61	0.12	-2.32	
	独立行政法人							-0.31	-0.91	0.56	0.17	-0.50		0.43		0.27				0.22	0.83	0.33	
	政府関連企業等	-0.32						0.24	-0.12	-0.18	-0.14	-0.52			-0.51				0.46		-0.20	-0.72	
	小計							-0.37	-1.07	0.60		-2.54	-3.46	-0.70	0.43	-0.52	0.28		0.53	0.75	0.75	-2.71	
	都道府県	-0.44				-0.65	-0.22					-0.21	-1.51	0.81			0.50					1.21	-0.30
	市区町村	-0.19				0.21			-0.34		-0.68	-0.34	-1.22			0.16		-0.19			0.47	0.43	-0.79
	地方公営企業								0.37			0.33			0.20						0.27	0.60	
その他	-0.13							0.49			0.35											0.35	
	小計	-0.76				-0.43	-0.20	-0.28	0.91	-0.67	-0.59	-2.06	0.90		0.15	0.17	0.50	-0.26		0.45	1.91	-0.15	
	計	-0.78				-0.45	-0.57	-1.35	1.52	-0.68	-3.13	-5.52	0.20	0.45	-0.37	0.45	0.43	0.26		1.19	2.66	-2.86	
	駐留軍・外国公館																						
	小口工事																					-0.12	
国内		-14.23	1.02	-1.45	-2.86	-0.83	1.29	-1.87	1.94	-2.92	-2.27	-22.13		0.49	-0.36	0.11	0.11	0.25		2.11	2.65	-19.47	
海外		-0.11			0.14			-0.17	5.46		0.50	5.85					-0.50			0.23	-0.21	5.65	
総計		-14.34	1.01	-1.45	-2.72	-0.79	1.29	-2.04	7.40	-2.92	-1.78	-16.27		0.50	-0.33	0.16	-0.40	0.26		2.34	2.45	-13.83	

注) 1. 寄与度が0.1に満たない項目は、便宜上空欄としている。

建設工事受注動態統計調査（大手50社調査）の推移



建設工事受注動態統計調査(大手50社調査)季節変動調整済 時系列表

[X-12-ARIMAによる季節調整値]※季調変えに伴い、算出した過去の値を昭和60年分から掲載いたしました。(平成28年1月29日)

(単位:百万円)

		民間等												公共機関										海外		
		総計	計	製造業	非製造業	小計	農林漁業	運輸・通信業	電気・ガス業	卸売・小売業、飲食店	金融・保険業	不動産業	サービス業	その他	計	国の機関				地方の機関						
																小計	国	公団・事業団	政府関連企業	小計	都道府県	市区町村	地方公営企業		その他	
昭和60年	4月	888,273	505,264	-	-	-	-	-	-	-	-	-	-	-	262,372	131,077	26,377	-	-	139,312	61,601	56,780	10,398	13,438	77,553	
	5	1,021,659	633,181	-	-	-	-	-	-	-	-	-	-	-	260,892	132,087	65,503	-	-	133,967	51,059	57,470	13,510	12,269	69,679	
	6	947,644	514,023	-	-	-	-	-	-	-	-	-	-	-	272,005	131,484	46,844	-	-	147,943	42,671	68,349	19,823	15,300	81,507	
	7	955,235	482,924	-	-	-	-	-	-	-	-	-	-	-	273,315	143,987	42,331	-	-	134,890	38,121	63,304	19,140	13,010	80,015	
	8	949,729	558,935	-	-	-	-	-	-	-	-	-	-	-	258,349	113,639	46,135	-	-	146,941	43,062	67,941	17,006	11,595	55,411	
	9	1,014,810	640,904	-	-	-	-	-	-	-	-	-	-	-	268,803	117,686	44,213	-	-	140,567	45,911	64,916	11,718	14,062	52,195	
	10	1,230,905	636,015	-	-	-	-	-	-	-	-	-	-	-	271,457	139,977	54,392	-	-	128,016	47,445	60,947	14,361	8,059	232,231	
	11	1,041,394	595,641	-	-	-	-	-	-	-	-	-	-	-	282,967	132,864	47,470	-	-	160,949	43,946	73,589	20,027	9,922	61,686	
	12	887,750	563,318	-	-	-	-	-	-	-	-	-	-	-	295,253	142,015	37,939	-	-	154,419	42,161	65,677	42,264	9,853	20,095	
61年	1月	1,027,713	516,751	-	-	-	-	-	-	-	-	-	-	-	266,685	132,260	52,569	-	-	116,891	54,437	48,973	24,545	10,517	158,690	
	2	1,048,303	613,023	-	-	-	-	-	-	-	-	-	-	-	315,730	145,417	40,450	-	-	166,450	56,122	61,052	30,385	12,806	60,904	
	3	1,111,892	695,904	-	-	-	-	-	-	-	-	-	-	-	331,600	152,068	61,228	-	-	182,653	51,490	105,044	23,540	14,917	25,533	
	4	887,840	547,202	-	-	-	-	-	-	-	-	-	-	-	216,777	123,374	44,783	-	-	99,375	47,450	56,774	9,318	5,213	57,074	
	5	1,036,387	602,754	-	-	-	-	-	-	-	-	-	-	-	329,208	137,006	58,444	-	-	189,736	73,646	74,726	24,625	15,512	43,870	
	6	1,050,772	614,258	-	-	-	-	-	-	-	-	-	-	-	283,762	131,882	60,349	-	-	155,522	52,970	74,778	14,425	14,127	56,319	
	7	1,049,730	612,390	-	-	-	-	-	-	-	-	-	-	-	296,005	138,320	57,264	-	-	163,605	46,321	75,082	22,440	17,110	8,454	
	8	1,132,325	643,451	-	-	-	-	-	-	-	-	-	-	-	338,597	137,164	54,102	-	-	204,427	65,544	81,342	47,910	13,055	42,666	
	9	1,058,808	612,483	-	-	-	-	-	-	-	-	-	-	-	334,504	144,397	58,958	-	-	171,731	59,351	78,697	23,375	10,190	52,627	
	10	1,026,649	580,573	-	-	-	-	-	-	-	-	-	-	-	298,776	112,004	43,098	-	-	188,860	66,004	75,241	33,583	13,045	64,438	
	11	1,038,453	628,590	-	-	-	-	-	-	-	-	-	-	-	251,053	114,482	38,956	-	-	146,810	52,575	47,456	20,862	14,869	70,243	
	12	1,142,775	702,615	-	-	-	-	-	-	-	-	-	-	-	385,184	212,909	71,231	-	-	171,034	57,437	82,146	24,155	11,628	43,227	
62年	1月	1,138,480	713,782	-	-	-	-	-	-	-	-	-	-	-	294,412	110,980	56,770	-	-	171,938	74,157	78,258	15,354	12,727	57,340	
	2	1,089,760	725,401	-	-	-	-	-	-	-	-	-	-	-	257,988	129,247	60,723	-	-	126,067	31,881	69,882	16,655	12,424	43,215	
	3	1,094,247	708,736	-	-	-	-	-	-	-	-	-	-	-	278,168	130,242	41,660	-	-	137,601	53,442	67,967	15,095	10,977	45,834	
	4	1,042,314	685,606	-	-	-	-	-	-	-	-	-	-	-	258,060	117,711	44,935	-	-	147,527	62,286	69,421	14,784	9,107	22,434	
	5	1,142,341	720,643	-	-	-	-	-	-	-	-	-	-	-	293,841	138,624	64,463	-	-	161,401	45,526	76,246	20,719	13,416	48,021	
	6	1,190,768	716,647	-	-	-	-	-	-	-	-	-	-	-	338,808	158,493	52,892	-	-	182,457	78,837	70,876	29,572	10,922	41,574	
	7	1,219,756	712,247	-	-	-	-	-	-	-	-	-	-	-	322,544	136,038	59,428	-	-	191,688	76,209	79,902	21,145	12,856	44,977	
	8	1,183,014	729,074	-	-	-	-	-	-	-	-	-	-	-	309,850	152,585	63,104	-	-	168,524	48,175	78,107	20,250	13,973	46,378	
	9	1,287,892	767,303	-	-	-	-	-	-	-	-	-	-	-	385,964	162,292	72,773	-	-	205,246	66,827	84,392	30,286	25,255	84,930	
	10	1,301,900	795,033	-	-	-	-	-	-	-	-	-	-	-	314,044	133,550	56,243	-	-	183,385	57,025	86,793	20,472	19,433	68,500	
	11	1,351,912	858,328	-	-	-	-	-	-	-	-	-	-	-	335,703	137,159	61,131	-	-	203,918	69,350	88,004	21,971	16,204	37,265	
	12	1,228,084	797,515	-	-	-	-	-	-	-	-	-	-	-	346,859	139,279	56,797	-	-	202,836	72,598	87,755	20,158	25,046	37,178	
63年	1月	1,285,408	844,797	-	-	-	-	-	-	-	-	-	-	-	337,880	160,157	59,202	-	-	166,605	61,532	87,413	24,738	18,484	18,363	
	2	1,326,493	839,287	-	-	-	-	-	-	-	-	-	-	-	385,625	152,374	60,139	-	-	229,759	67,693	108,377	26,285	17,999	42,265	
	3	1,240,038	811,857	-	-	-	-	-	-	-	-	-	-	-	340,573	136,082	56,374	-	-	212,939	82,653	81,393	28,336	15,314	▲ 4,012	
	4	1,427,768	936,429	-	-	-	-	-	-	-	-	-	-	-	359,228	166,274	80,473	-	-	204,335	60,749	82,975	29,946	30,676	40,214	
	5	1,355,397	896,468	-	-	-	-	-	-	-	-	-	-	-	332,099	142,054	61,827	-	-	188,823	58,507	85,227	20,434	18,603	49,699	
	6	1,434,344	937,780	-	-	-	-	-	-	-	-	-	-	-	355,040	123,828	65,418	-	-	221,698	96,999	92,682	26,896	16,502	33,180	
	7	1,656,026	1,052,080	-	-	-	-	-	-	-	-	-	-	-	379,399	195,125	76,518	-	-	202,377	80,045	86,237	20,831	16,974	56,759	
	8	1,401,554	918,141	-	-	-	-	-	-	-	-	-	-	-	322,084	168,532	71,032	-	-	162,803	44,295	69,511	18,111	21,116	46,205	
	9	1,252,311	849,090	-	-	-	-	-	-	-	-	-	-	-	295,288	102,022	47,812	-	-	187,466	54,571	84,594	21,581	22,050	43,239	
	10	1,631,145	1,077,474	-	-	-	-	-	-	-	-	-	-	-	378,718	181,818	81,496	-	-	202,821	62,764	92,124	22,421	25,103	49,902	
	11	1,490,380	967,377	-	-	-	-	-	-	-	-	-	-	-	345,073	166,879	80,975	-	-	187,966	60,987	73,698	24,734	19,708	46,756	
	12	2,141,476	1,701,721	-	-	-	-	-	-	-	-	-	-	-	296,019	138,483	77,078	-	-	158,557	70,365	64,601	14,710	15,048	49,247	
平成元年	1月	1,685,388	1,103,626	-	-	-	-	-	-	-	-	-	-	-	370,572	156,476	54,726	-	-	195,540	53,704	98,322	73,576	14,163	71,998	
	2	1,391,128	955,747	-	-	-	-	-	-	-	-	-	-	-	305,986	119,563	55,189	-	-	185,442	72,379	65,065	16,840	12,918	54,255	
	3	1,335,173	893,717	-	-	-	-	-	-	-	-	-	-	-	309,901	132,293	57,562	-	-	170,350	61,620	78,198	16,441	18,207	46,051	
	4	1,759,901	1,174,171	-	-	-	-	-	-	-	-	-	-	-	387,224	148,126	58,420	-	-	253,905	83,481	108,234	36,656	22,237	75,417	
	5	1,729,374	1,126,895	-	-	-	-	-	-	-	-	-	-	-	446,165	164,640	50,886	-	-	267,845	90,773	120,228	26,710	16,636		

	2	1,475,825	909,742	-	-	-	-	-	-	-	-	-	-	-	443,824	192,109	105,872	-	-	-	-	252,978	67,399	118,070	26,023	56,397	83,905
	3	1,552,328	980,725	-	-	-	-	-	-	-	-	-	-	-	457,300	208,531	106,416	-	-	-	-	254,035	76,694	124,840	22,241	29,972	158,669
	4	1,550,008	922,139	-	-	-	-	-	-	-	-	-	-	-	442,513	207,663	96,819	-	-	-	-	270,297	87,637	119,167	19,081	35,678	88,416
	5	1,785,286	1,159,673	-	-	-	-	-	-	-	-	-	-	-	455,834	231,254	84,966	-	-	-	-	248,903	61,911	131,358	23,723	18,854	104,501
	6	1,494,886	890,933	-	-	-	-	-	-	-	-	-	-	-	506,351	281,562	161,654	-	-	-	-	257,588	95,630	119,890	29,944	16,202	55,023
	7	1,665,259	1,016,002	-	-	-	-	-	-	-	-	-	-	-	477,608	195,822	117,686	-	-	-	-	297,241	90,554	125,558	29,033	38,645	132,636
	8	1,590,334	954,947	-	-	-	-	-	-	-	-	-	-	-	490,448	219,658	107,010	-	-	-	-	273,547	94,307	126,323	21,973	27,273	110,622
	9	1,614,409	1,037,576	-	-	-	-	-	-	-	-	-	-	-	435,103	161,896	54,879	-	-	-	-	255,882	79,599	120,103	23,461	35,095	107,940
	10	1,564,415	1,001,824	-	-	-	-	-	-	-	-	-	-	-	458,339	182,602	102,376	-	-	-	-	267,222	93,612	121,189	30,083	27,630	73,691
	11	1,623,410	1,038,196	-	-	-	-	-	-	-	-	-	-	-	471,489	196,617	85,951	-	-	-	-	270,694	79,818	118,595	24,112	45,280	83,449
	12	1,469,898	924,656	-	-	-	-	-	-	-	-	-	-	-	461,202	223,617	113,297	-	-	-	-	237,030	80,839	102,201	19,193	48,245	64,721
10年	1月	1,367,464	980,939	-	-	-	-	-	-	-	-	-	-	-	351,519	176,944	86,768	-	-	-	-	162,794	42,129	61,390	21,558	33,839	64,250
	2	1,446,684	911,795	-	-	-	-	-	-	-	-	-	-	-	405,507	163,877	97,549	-	-	-	-	244,163	110,481	100,483	21,954	19,448	90,837
	3	1,406,931	874,060	-	-	-	-	-	-	-	-	-	-	-	409,023	180,611	96,715	-	-	-	-	234,978	92,954	83,489	24,764	34,749	84,550
	4	1,400,657	874,781	-	-	-	-	-	-	-	-	-	-	-	286,578	124,135	66,051	-	-	-	-	195,811	68,623	91,593	18,814	21,137	96,896
	5	1,330,051	883,003	-	-	-	-	-	-	-	-	-	-	-	403,454	154,847	75,564	-	-	-	-	234,467	74,637	93,502	24,642	31,172	44,039
	6	1,459,904	918,965	-	-	-	-	-	-	-	-	-	-	-	436,416	172,593	81,759	-	-	-	-	265,427	68,932	130,120	27,856	40,023	66,419
	7	1,439,991	887,343	-	-	-	-	-	-	-	-	-	-	-	454,599	257,125	106,027	-	-	-	-	209,603	68,853	87,111	21,964	29,141	74,294
	8	1,350,110	837,005	-	-	-	-	-	-	-	-	-	-	-	425,062	197,193	93,045	-	-	-	-	231,431	74,286	108,180	18,781	18,028	52,384
	9	1,451,032	842,043	-	-	-	-	-	-	-	-	-	-	-	518,313	268,084	151,013	-	-	-	-	225,928	71,855	113,754	19,975	19,320	43,346
	10	1,376,501	803,875	-	-	-	-	-	-	-	-	-	-	-	473,948	220,019	111,142	-	-	-	-	255,029	74,010	105,663	41,381	35,371	58,739
	11	1,277,331	805,775	-	-	-	-	-	-	-	-	-	-	-	420,100	228,422	112,302	-	-	-	-	201,939	63,070	91,666	23,704	20,222	16,922
	12	1,446,881	816,300	-	-	-	-	-	-	-	-	-	-	-	435,555	168,640	88,565	-	-	-	-	258,500	68,295	97,116	29,777	64,186	159,746
11年	1月	1,183,414	766,043	-	-	-	-	-	-	-	-	-	-	-	412,082	182,800	67,820	-	-	-	-	218,539	65,147	122,780	20,286	7,820	51,918
	2	1,389,786	807,256	-	-	-	-	-	-	-	-	-	-	-	497,501	221,251	114,364	-	-	-	-	276,232	65,021	133,929	57,239	27,421	44,241
	3	1,422,928	888,120	-	-	-	-	-	-	-	-	-	-	-	502,112	227,975	102,073	-	-	-	-	264,352	64,151	138,890	35,460	28,667	▲ 79,137
	4	1,259,079	683,331	-	-	-	-	-	-	-	-	-	-	-	475,932	303,656	107,227	-	-	-	-	246,661	66,985	101,935	36,268	25,679	54,922
	5月	1,211,490	757,766	-	-	-	-	-	-	-	-	-	-	-	432,137	174,981	83,569	-	-	-	-	241,127	73,622	99,373	34,764	16,070	51,002
	6	1,213,107	772,594	-	-	-	-	-	-	-	-	-	-	-	369,713	196,457	113,200	-	-	-	-	191,147	58,825	83,989	20,320	38,013	42,256
	7	1,157,500	734,194	-	-	-	-	-	-	-	-	-	-	-	378,973	185,323	81,038	-	-	-	-	202,187	55,449	95,874	27,816	19,337	37,421
	8	1,276,831	783,199	-	-	-	-	-	-	-	-	-	-	-	405,064	197,033	103,587	-	-	-	-	211,558	72,831	86,530	22,483	22,651	33,303
	9	1,371,234	848,946	-	-	-	-	-	-	-	-	-	-	-	443,279	204,586	109,533	-	-	-	-	224,207	63,480	112,472	32,121	13,425	26,882
	10	1,149,734	791,929	-	-	-	-	-	-	-	-	-	-	-	306,502	143,353	84,187	-	-	-	-	165,525	58,043	66,524	16,004	21,430	49,805
	11	1,304,724	829,641	-	-	-	-	-	-	-	-	-	-	-	370,984	204,535	105,038	-	-	-	-	168,180	57,045	76,682	20,638	16,364	66,267
	12	1,268,800	888,981	-	-	-	-	-	-	-	-	-	-	-	297,266	151,174	61,992	-	-	-	-	147,103	54,769	74,556	14,093	15,059	45,551
12年	1月	1,475,356	1,061,634	154,371	909,033	1,962	89,319	56,413	70,929	37,249	330,871	187,623	119,599	409,236	213,391	90,789	90,772	12,519	-	-	-	188,884	69,804	73,456	21,165	12,092	41,341
	2	1,419,941	875,476	132,277	735,140	3,148	86,780	44,140	69,852	16,823	229,199	194,516	90,976	429,482	220,984	68,220	90,278	47,132	200,053	64,250	77,706	7,813	68,682	68,077	22,410	68,077	
	3	1,493,663	1,016,758	141,836	826,545	3,307	98,751	45,784	66,647	16,165	275,404	200,561	125,109	407,775	187,650	91,187	77,530	16,694	216,909	64,581	87,950	40,119	22,320	22,413	22,413	22,413	
	4	1,282,644	825,082	129,432	721,366	1,617	96,734	28,880	50,482	25,215	209,802	178,367	84,645	296,322	181,172	75,516	83,496	15,881	170,683	54,668	83,814	10,573	22,176	45,087	45,087	45,087	
	5	1,392,491	842,272	180,438	644,664	1,844	75,341	31,068	48,305	17,248	197,914	199,717	70,416	494,025	161,962	104,605	63,619	16,604	283,914	48,164	146,131	44,352	24,307	61,359	61,359	61,359	
	6	1,366,927	813,637	139,741	681,790	2,838	57,461	18,928	61,119	24,333	206,358	219,348	75,780	376,560	255,220	81,602	115,022	62,052	157,308	50,931	78,198	14,433	23,518	18,217	18,217	18,217	
	7	1,089,418	695,927	135,002	556,341	1,023	88,066	20,099	42,612	15,800	171,425	152,477	69,398	335,889	170,917	93,393	52,438	24,698	178,176	54,355	70,136	19,066	33,328	25,603	25,603	25,603	
	8	1,221,397	784,201	149,423	643,968	1,638	62,357	18,076	58,106	21,588	178,318	211,857	76,742	334,317	154,762	71,119	45,701	38,305	174,721	39,182	69,899	32,480	22,778	42,431	42,431	42,431	
	9	1,245,472	798,770	134,915	659,197	1,593	64,941	29,719	43,081	20,519	250,151	176,161	66,591	339,351	170,793	81,110	50,670	36,467	163,229	53,389	65,002	26,973	19,551	54,293	54,293	54,293	
	10	1,213,942	730,980	156,150	569,664	873	68,587	16,501	38,505	18,411	220,720	159,325	49,881	390,520	207,371	70,172	88,801	90,687	183,689	54,521	80,642	18,187	26,160	33,296	33,296	33,296	
	11	1,283,139	787,780	162,276	621,185	2,657	69,529	18,660	39,696	17,950	202,462	214,842	62,841	386,733	175,328	83,742	70,413	21,579	196,349	62,682	78,278	27,942	15,625	62,346	62,346	62,346	
	12	1,235,821	758,678	157,453	603,704	1,360	82,242	31,989	33,795	21,561	176,522	196,418	59,932	350,878	203,960	110,308	63,719	23,040	159,301	52,671	72,080	22,169	18,602	59,218	59,218	59,218	
13年	1月	1,288,996	749,379	151,171	583,543	1,311	51,439	30,432	31,560	15,322	219,997	173,767	52,875	382,557	180,765	106,937	56,323	16,943	187,671	57,001	71,230	24,332	34,665	130,140	130,140	130,140	
	2	1,215,751	801,746	153,688	630,357	982	83,225	45,005	30,749	15,322	188,566	187,337	66,724	301,834	152,030	77,633	57,743	26,062	146,952	47,443	73,117	17,836	18,179	57,241	57,241	57,241	
	3	1,228,778	828,662	147,335	613,446	588	76,824	29,153	38,950	20,956	203,791	189,032	67,569	333,473	177,522	75,066	59,332	40,725	139,723	31,507	64,843	20,012	13,792	46,608	46,608	46,608	
	4	1,113,766	670,926	147,953	561,849	948	76,440	13,659	34,815	27,185	228,705																

	5	1,098,725	777,751	-	-	-	-	-	-	-	-	-	-	-	-	-	-	-	-	-	245,710	138,544	74,960	-	-	-	105,095	28,310	44,310	24,236	6,586	46,439	
	6	1,013,936	698,318	-	-	-	-	-	-	-	-	-	-	-	-	-	-	-	-	-	-	262,225	133,645	74,358	-	-	-	128,014	36,734	64,384	22,748	11,920	27,746
	7	1,055,415	683,878	-	-	-	-	-	-	-	-	-	-	-	-	-	-	-	-	-	-	248,961	133,527	54,482	-	-	-	121,823	38,204	55,735	13,841	12,308	51,780
	8	1,026,401	700,865	-	-	-	-	-	-	-	-	-	-	-	-	-	-	-	-	-	-	254,792	148,442	88,292	-	-	-	116,963	27,037	55,363	18,007	11,751	41,855
	9	1,022,554	692,178	-	-	-	-	-	-	-	-	-	-	-	-	-	-	-	-	-	-	254,441	137,974	75,800	-	-	-	112,938	30,172	47,936	21,236	12,462	47,618
	10	1,100,993	736,215	-	-	-	-	-	-	-	-	-	-	-	-	-	-	-	-	-	-	257,087	141,616	64,555	-	-	-	111,710	39,250	50,734	7,283	9,853	56,165
	11	1,067,410	786,128	-	-	-	-	-	-	-	-	-	-	-	-	-	-	-	-	-	-	222,898	133,126	74,564	-	-	-	96,914	28,430	50,656	14,680	9,347	51,102
	12	1,081,791	724,056	-	-	-	-	-	-	-	-	-	-	-	-	-	-	-	-	-	-	244,698	132,770	63,488	-	-	-	108,957	28,887	49,713	20,972	11,319	70,595
16年	1月	1,035,956	686,112	-	-	-	-	-	-	-	-	-	-	-	-	-	-	-	-	-	-	291,711	175,406	86,144	-	-	-	113,017	34,821	65,600	14,137	7,585	61,030
	2	997,055	675,158	-	-	-	-	-	-	-	-	-	-	-	-	-	-	-	-	-	-	233,283	135,435	59,174	-	-	-	99,871	32,179	49,548	15,743	6,264	59,023
	3	1,055,172	700,557	-	-	-	-	-	-	-	-	-	-	-	-	-	-	-	-	-	-	248,708	135,255	72,620	-	-	-	105,468	22,776	50,262	17,343	8,579	3,882
	4	1,116,198	812,270	-	-	-	-	-	-	-	-	-	-	-	-	-	-	-	-	-	-	188,914	72,108	47,253	-	-	-	117,078	29,949	59,353	18,122	6,826	67,681
	5	1,064,485	783,309	-	-	-	-	-	-	-	-	-	-	-	-	-	-	-	-	-	-	227,941	115,263	61,900	-	-	-	109,578	29,685	40,830	21,098	13,855	52,514
	6	1,169,698	854,825	-	-	-	-	-	-	-	-	-	-	-	-	-	-	-	-	-	-	215,439	97,276	37,068	-	-	-	105,324	34,193	52,505	18,208	10,500	69,198
	7	1,118,699	774,755	-	-	-	-	-	-	-	-	-	-	-	-	-	-	-	-	-	-	232,765	143,040	56,961	-	-	-	98,352	25,101	42,673	12,948	18,197	50,242
	8	1,109,877	787,477	-	-	-	-	-	-	-	-	-	-	-	-	-	-	-	-	-	-	212,816	139,412	53,361	-	-	-	85,195	19,897	37,457	20,638	4,431	62,928
	9	1,114,667	847,264	-	-	-	-	-	-	-	-	-	-	-	-	-	-	-	-	-	-	196,992	110,888	51,675	-	-	-	84,679	14,876	46,873	10,071	6,061	41,927
	10	1,101,459	800,828	-	-	-	-	-	-	-	-	-	-	-	-	-	-	-	-	-	-	230,662	150,664	73,391	-	-	-	89,898	20,574	42,847	13,491	9,484	50,454
	11	1,116,928	805,346	-	-	-	-	-	-	-	-	-	-	-	-	-	-	-	-	-	-	249,648	155,131	54,879	-	-	-	98,878	21,445	54,873	12,218	13,039	35,700
	12	1,074,679	792,681	-	-	-	-	-	-	-	-	-	-	-	-	-	-	-	-	-	-	199,178	106,731	74,575	-	-	-	90,036	22,362	47,705	13,170	6,051	34,364
17年	1月	1,196,232	858,929	-	-	-	-	-	-	-	-	-	-	-	-	-	-	-	-	-	-	219,318	112,953	54,092	-	-	-	103,616	25,465	45,041	35,004	8,082	94,380
	2	848,684	578,970	-	-	-	-	-	-	-	-	-	-	-	-	-	-	-	-	-	-	192,652	103,240	57,079	-	-	-	90,545	29,215	45,622	16,785	3,266	49,203
	3	1,318,539	776,623	-	-	-	-	-	-	-	-	-	-	-	-	-	-	-	-	-	-	376,430	235,155	156,159	-	-	-	102,866	27,173	55,129	12,726	9,130	96,305
	4	1,156,559	898,996	-	-	-	-	-	-	-	-	-	-	-	-	-	-	-	-	-	-	204,149	124,013	75,289	-	-	-	79,737	21,911	42,034	11,675	7,737	43,790
	5	1,083,361	758,050	-	-	-	-	-	-	-	-	-	-	-	-	-	-	-	-	-	-	246,361	155,122	85,731	-	-	-	100,037	25,484	50,278	13,140	555	48,706
	6	1,074,172	814,052	-	-	-	-	-	-	-	-	-	-	-	-	-	-	-	-	-	-	189,447	118,257	33,043	-	-	-	70,514	22,359	38,307	17,891	2,506	41,362
	7	1,374,322	838,632	-	-	-	-	-	-	-	-	-	-	-	-	-	-	-	-	-	-	270,743	160,574	66,411	-	-	-	116,256	23,582	50,908	28,800	8,081	180,105
	8	1,120,936	834,039	-	-	-	-	-	-	-	-	-	-	-	-	-	-	-	-	-	-	221,209	121,991	51,385	-	-	-	101,100	28,118	47,945	15,776	9,661	14,304
	9	1,129,546	822,620	-	-	-	-	-	-	-	-	-	-	-	-	-	-	-	-	-	-	258,536	149,136	91,684	-	-	-	110,497	25,391	51,134	23,466	5,127	40,876
	10	1,108,300	801,366	-	-	-	-	-	-	-	-	-	-	-	-	-	-	-	-	-	-	240,801	112,014	60,804	-	-	-	120,082	40,188	46,519	23,647	4,024	57,323
	11	1,055,535	782,070	-	-	-	-	-	-	-	-	-	-	-	-	-	-	-	-	-	-	178,749	95,781	43,243	-	-	-	83,471	23,342	36,505	12,532	7,144	71,311
	12	1,199,279	890,514	-	-	-	-	-	-	-	-	-	-	-	-	-	-	-	-	-	-	204,345	107,064	44,246	-	-	-	98,071	30,914	38,395	20,559	5,751	76,301
18年	1月	930,550	728,963	-	-	-	-	-	-	-	-	-	-	-	-	-	-	-	-	-	-	141,151	78,534	45,201	-	-	-	59,928	20,033	27,923	18,225	2,259	47,042
	2	1,059,297	802,088	-	-	-	-	-	-	-	-	-	-	-	-	-	-	-	-	-	-	159,761	72,874	48,323	-	-	-	95,000	18,003	32,209	31,601	9,189	67,124
	3	1,131,125	819,713	-	-	-	-	-	-	-	-	-	-	-	-	-	-	-	-	-	-	185,499	103,828	47,965	-	-	-	78,093	31,151	28,921	11,799	8,565	61,845
	4	1,167,530	866,312	-	-	-	-	-	-	-	-	-	-	-	-	-	-	-	-	-	-	222,456	141,909	136,859	-	-	-	84,960	24,365	41,271	11,245	4,993	51,737
	5	1,100,888	824,029	-	-	-	-	-	-	-	-	-	-	-	-	-	-	-	-	-	-	135,761	64,309	36,539	-	-	-	67,875	14,146	36,606	11,524	4,773	51,436
	6	1,079,440	801,330	-	-	-	-	-	-	-	-	-	-	-	-	-	-	-	-	-	-	176,009	115,529	82,622	-	-	-	58,817	14,910	30,434	11,521	14,621	71,216
	7	1,108,517	798,072	-	-	-	-	-	-	-	-	-	-	-	-	-	-	-	-	-	-	137,660	61,575	44,258	-	-	-	73,388	15,721	29,675	16,493	7,524	113,994
	8	1,255,464	906,906	-	-	-	-	-	-	-	-	-	-	-	-	-	-	-	-	-	-	188,613	107,024	62,742	-	-	-	85,549	17,083	37,918	15,659	15,038	89,976
	9	1,248,022	783,446	-	-	-	-	-	-	-	-	-	-	-	-	-	-	-	-	-	-	189,226	114,175	72,883	-	-	-	80,653	21,499	29,631	19,796	7,649	350,055
	10	1,210,208	991,369	-	-	-	-	-	-	-	-	-	-	-	-	-	-	-	-	-	-	175,057	99,728	37,021	-	-	-	70,781	21,425	15,048	20,686	13,661	56,915
	11	1,140,596	881,235	-	-	-	-	-	-	-	-	-	-	-	-	-	-	-	-	-	-	191,831	103,238	68,085	-	-	-	89,942	24,762	30,028	21,145	2,004	70,402
	12	1,110,235	852,472	-	-	-	-	-	-	-	-	-	-	-	-	-	-	-	-	-	-	154,609	95,231	42,394	-	-	-	67,084	16,978	27,451	10,275	7,314	41,390
19年	1月	1,239,609	990,394	-	-	-	-	-	-	-	-	-	-	-	-	-	-	-	-	-	-	175,094	103,357	49,167	-	-	-	66,405	12,838	28,826	34,008	5,016	52,173
	2	1,103,342	831,491	-	-	-	-	-	-	-	-	-	-	-	-	-	-	-	-	-	-	202,864	130,106	46,490	-	-	-	59,482	11,511	38,195	7,911	10,365	54,637
	3	1,126,549	832,305	-	-	-	-	-	-	-	-	-	-	-	-	-	-	-	-	-	-	158,300	101,087	54,311	-	-	-	52,180	▲ 406	23,770	15,277	5,089	74,186
	4	1,193,753	904,762	-	-	-	-	-	-	-	-	-	-	-	-	-	-	-	-	-	-	191,188	152,787	64,069	-	-	-	41,175	13,470	17,528	8,260	6,861	55,157
	5	1,659,366	1,115,613	-	-	-	-	-	-	-	-	-	-	-	-	-	-	-	-	-	-	212,625	186,925	57,655	-	-	-	45,853	16,074	19,040	6,813	3,562	140,729
	6	1,347,336	1,137,850	-	-	-	-	-	-	-	-	-	-	-	-	-	-	-	-	-	-	167,235	112,941	66,992	-	-	-	55,685	12,646	25,068	29,261	2,385	70,098

28年	1月	▲12.7	▲18.5	-	-	-	-	-	-	-	-	-	-	-	▲2.2	▲8.2	46.5	-	-	23.3	21.3	8.7	▲17.0	215.4	22.2
-----	----	-------	-------	---	---	---	---	---	---	---	---	---	---	---	------	------	------	---	---	------	------	-----	-------	-------	------

注)

- ・民間の発注者分類ごとの数値
- ・国機関のうち、公団・事業団、政府関連企業 の数値

上記のものにつきましては、2003年4月から発注者分類の変更があったため、季節調整値を算出しておりません。よって、季節調整替えもできないため、値はありません。