



平成28年3月29日
土地・建設産業局
建設市場整備課

公共工事労務費調査（平成27年10月調査）における 社会保険加入状況調査結果の公表

公共事業労務費調査（平成27年10月調査）における、公共工事に従事する建設企業、建設労働者の社会保険加入状況調査結果がまとまりましたので公表します。

建設産業では現在、業界の持続的な発展に必要な人材の確保を図るとともに、法定福利費を適正に負担する企業による公平で健全な競争環境を構築するため、業界を挙げて社会保険等未加入問題への対策を進めています。

このような中、農林水産省及び国土交通省が平成27年10月に実施した公共事業労務費調査において、平成23年度より公共工事に従事する建設企業、建設労働者の社会保険加入状況について年に1回調査しています。

平成27年10月調査の結果については、前年度と比べて全体的に加入割合は上昇傾向にあります。詳細については、別添資料のとおりです。

【問い合わせ先】

国土交通省 土地・建設産業局 建設市場整備課
労働資材対策室
課長 補佐 荒井（内線：24853）
指導調整係長 堺（内線：24865）
労働適正化係長 大津（内線：24828）
電話番号 03-5253-8111【代表】
03-5253-8283【直通】
FAX番号 03-5253-1555

公共事業労務費調査（平成 27 年 10 月調査）における 保険加入状況調査の結果

1. 公共事業労務費調査

予算決算及び会計令に基づき、公共工事の予定価格の積算を適正に行うため、毎年 10 月、国、都道府県、政令市等発注の公共工事に従事する建設労働者（約 16 万人）の賃金支払い実態を調査してとりまとめたもの。

2. 保険加入状況調査の結果概要

企業単位での保険加入状況及び労働者個人単位での保険加入状況は以下のとおりとなった。

なお本結果は、労務費調査において有効標本とされるものについて集計を行った。

各保険加入割合

	雇用保険	健康保険	厚生年金	3保険
企業別	98%	97%	96%	95%
労働者別	82%	77%	74%	72%

※ 対象企業数:約 25,000 社、対象労働者数:約 110,000 人

3. 項目別社会保険加入傾向

加入状況を項目別にみると、下記の傾向がみられる。（括弧内は 3 保険加入割合）

企業別

	加入率高(例)	加入率低(例)
県別	香川(100%)、山形(100%)、新潟(99%)、秋田(99%)、徳島(99%)、福井(99%)、高知(99%)	静岡(88%)、愛知(89%)、沖縄(89%)
職種別（主なもの）	特殊作業員(98%)、軽作業員(98%)、 電気(98%)、運転手(特殊)(98%)、 土木一般世話役(98%)	内装工(87%)、大工(88%)、左官(89%)
元請、下請次数別	元請(98%)	3次下請(88%)
事業所規模別	500～999 人(100%)	1 人(61%)

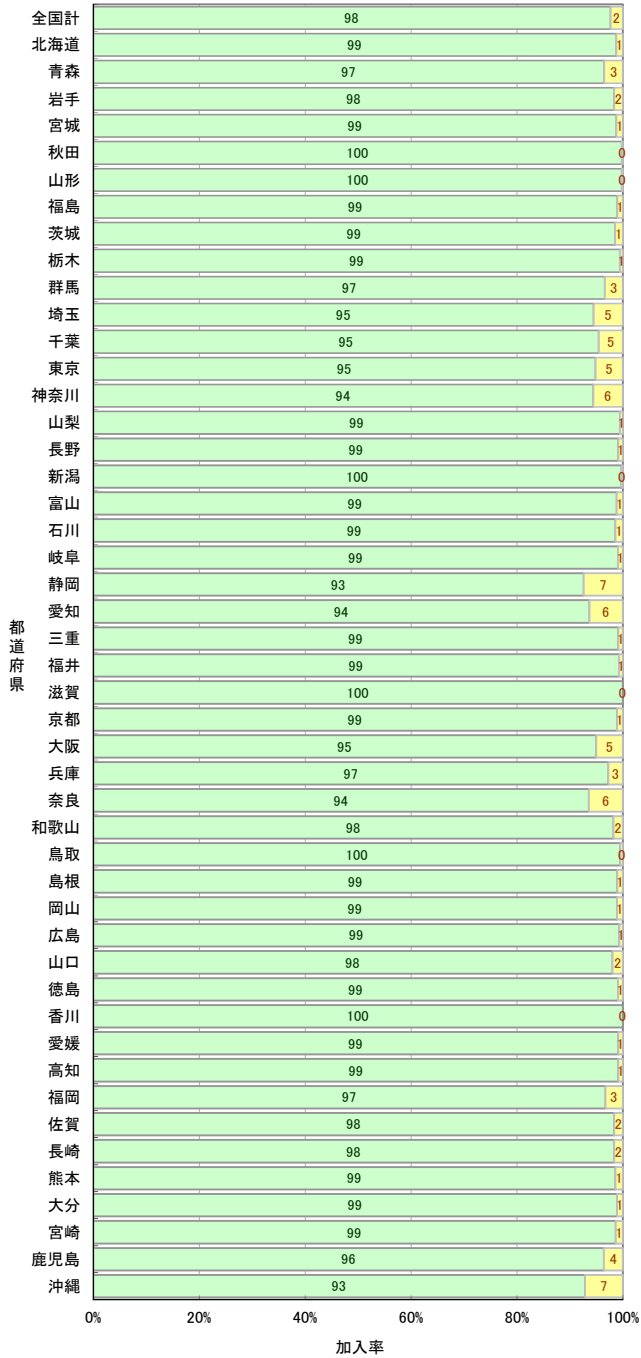
労働者別

	加入率高(例)	加入率低(例)
県別	香川(91%)、石川(91%)、島根(90%)	沖縄(44%)、千葉(45%)、東京(48%)
職種別（主なもの）	造園工(94%)、電気(94%)、 土木一般世話役(92%)	交通誘導警備員 B(35%)、型わく工(66%)
元請、下請次数別	元請(85%)	2 次下請(64%)
事業所規模別	10～29 人(76%)	1000 人以上(30%)
給与形態別	月給制(欠勤差引あり) (97%)	日給制(日雇・臨時) (15%)
年齢	35 歳～39 歳(81%) 30 歳～34 歳(79%)、40 歳～44 歳(79%)	60 歳～64 歳(68%)、19 歳以下(69%)
経験年数別	15 年～19 年(79%)	45 年～49 年(46%)
職階別	職長(87%)	指導者以外の労働者(69%)

企業の保険加入状況(県別)

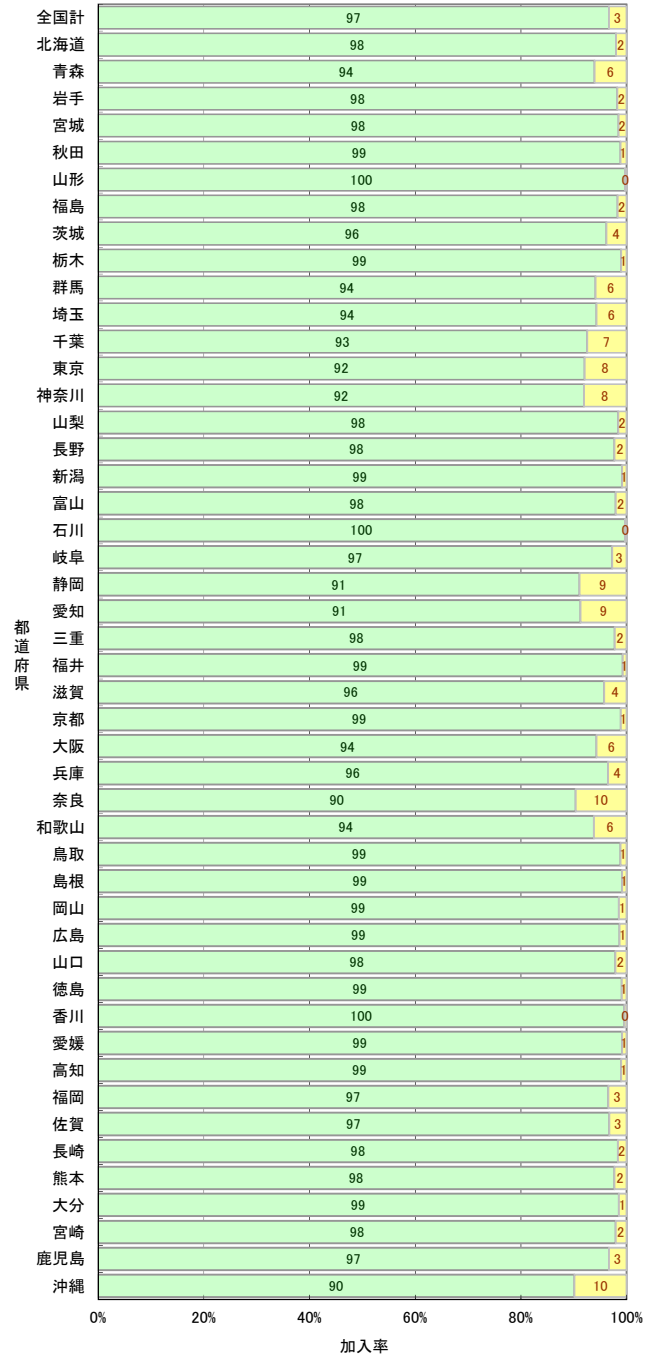
県別 企業の雇用保険加入率

■雇用保険加入 ■雇用保険未加入



県別 企業の健康保険加入率

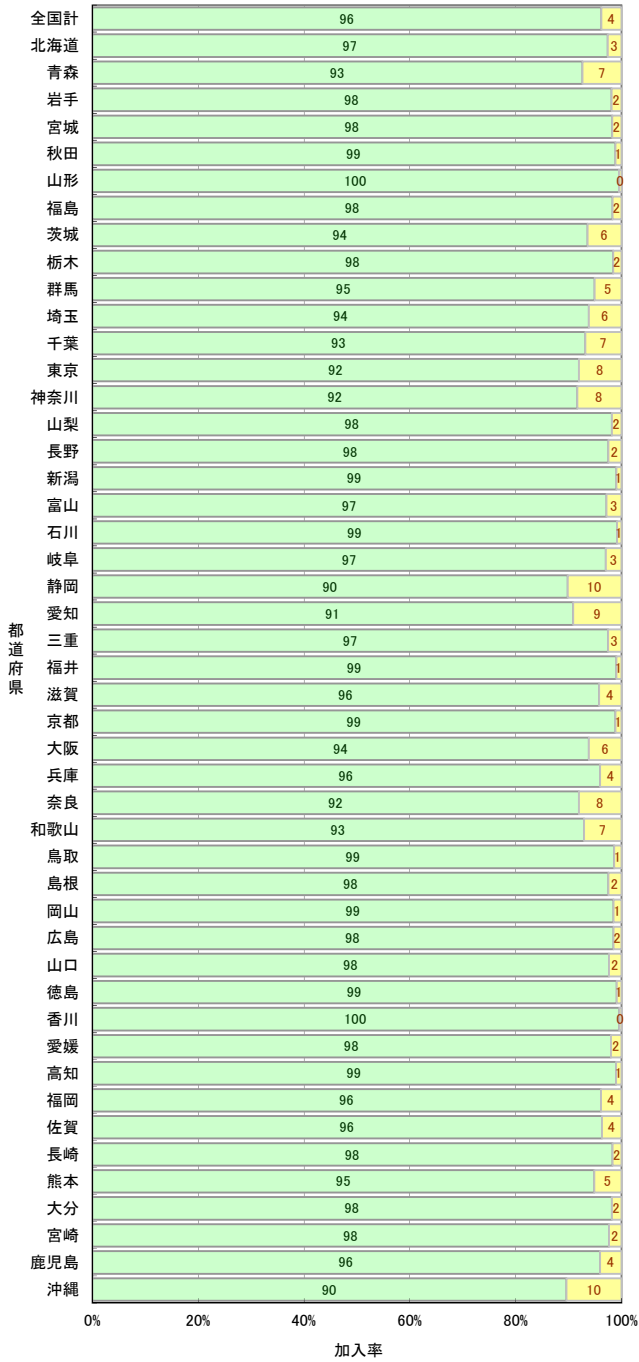
■健康保険加入 ■健康保険未加入



企業の保険加入状況(県別)

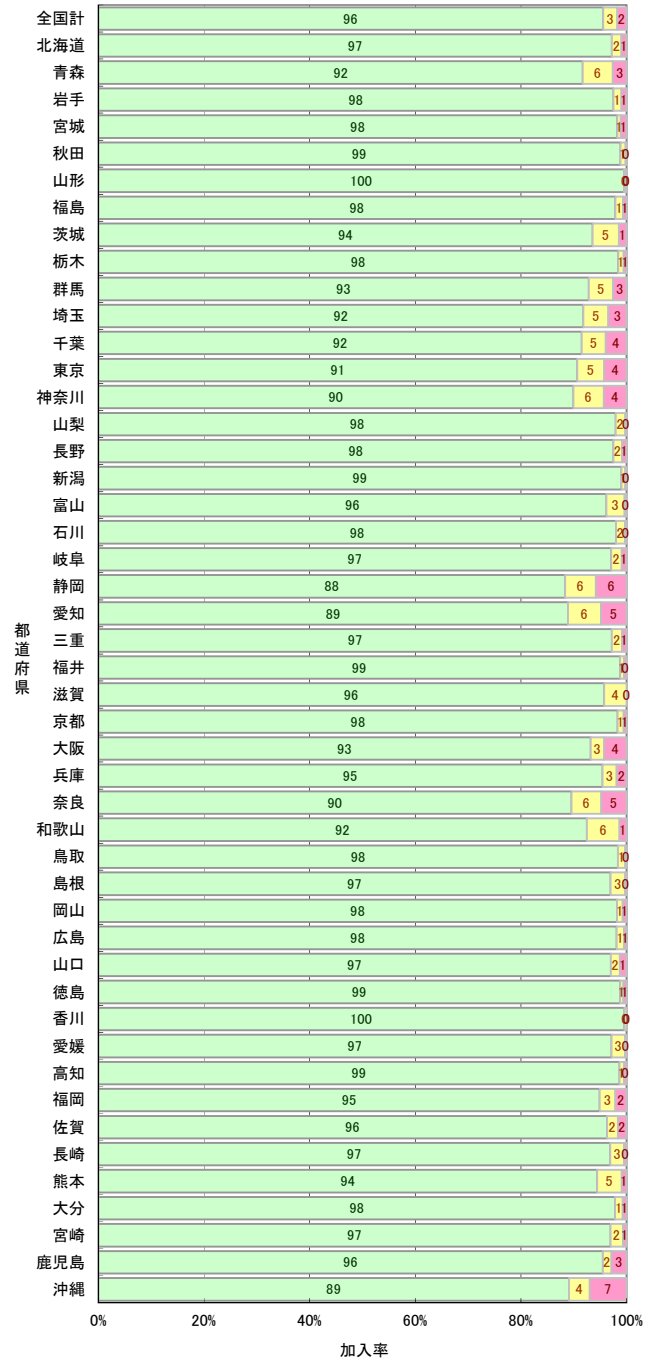
県別 企業の厚生年金保険加入率

■厚生年金加入 ■厚生年金未加入



県別 企業の社会保険加入率

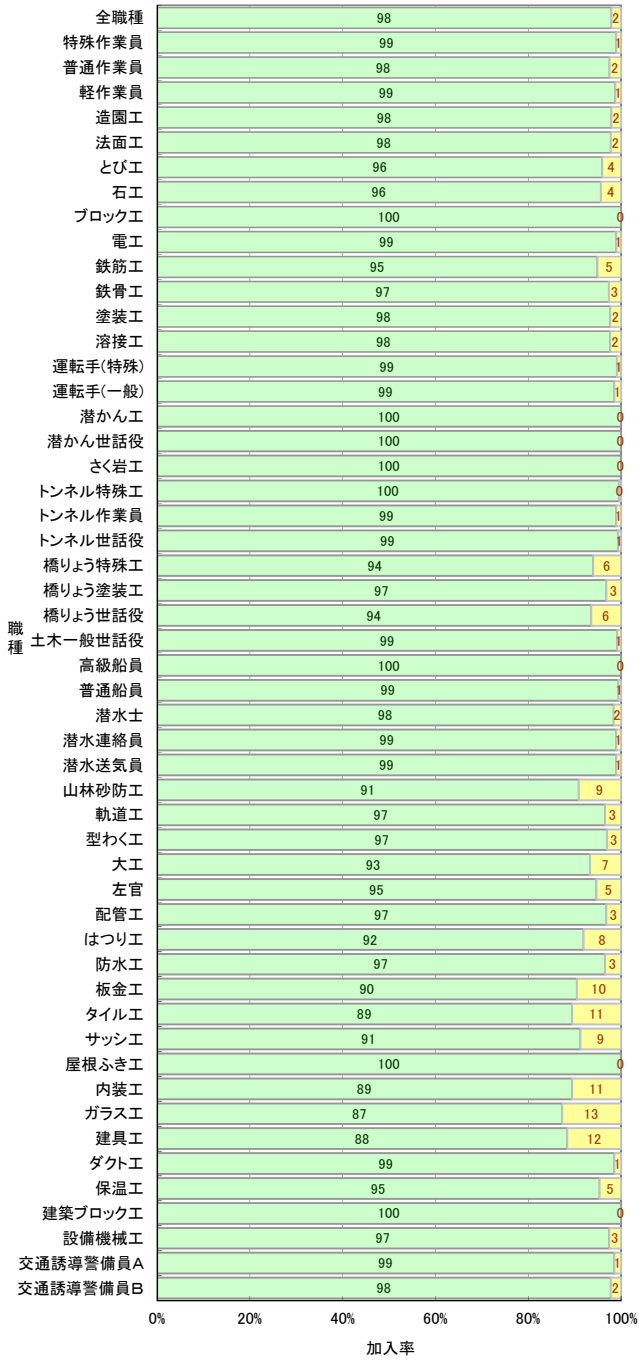
■3保険加入 ■3保険いずれか加入 ■未加入



企業の保険加入状況(職種別)

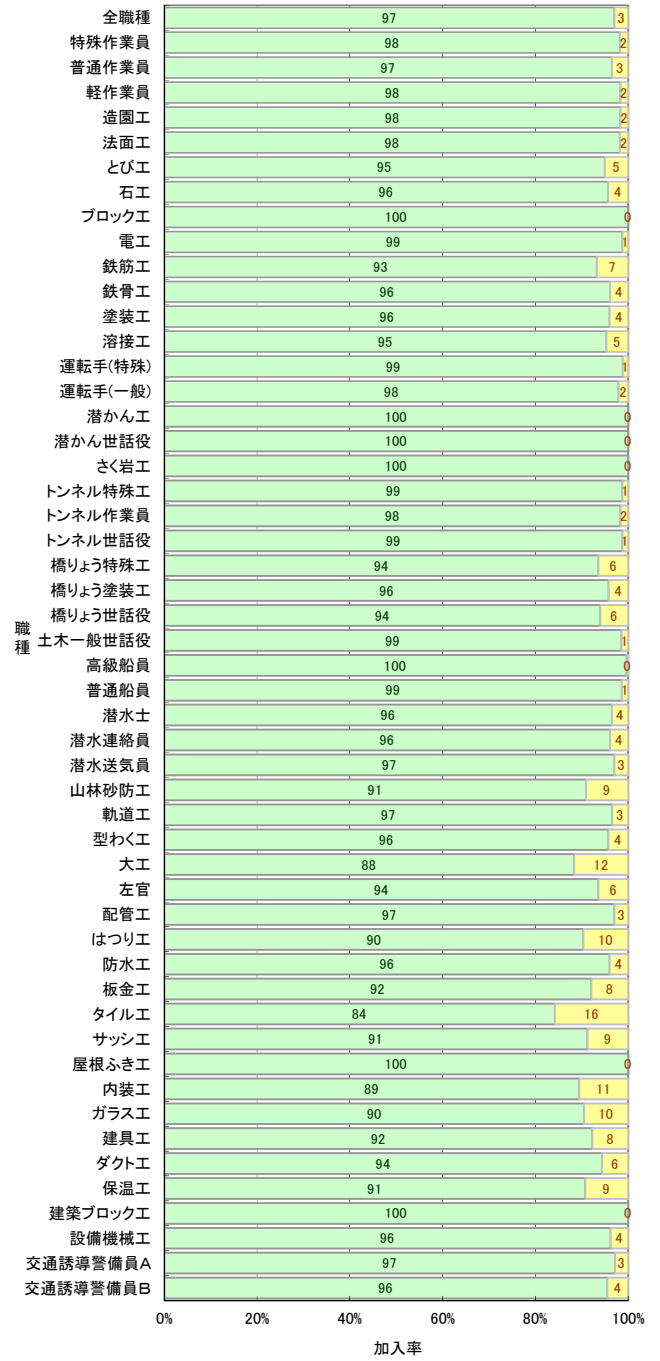
職種別 企業の雇用保険加入率

■雇用保険加入 ■雇用保険未加入



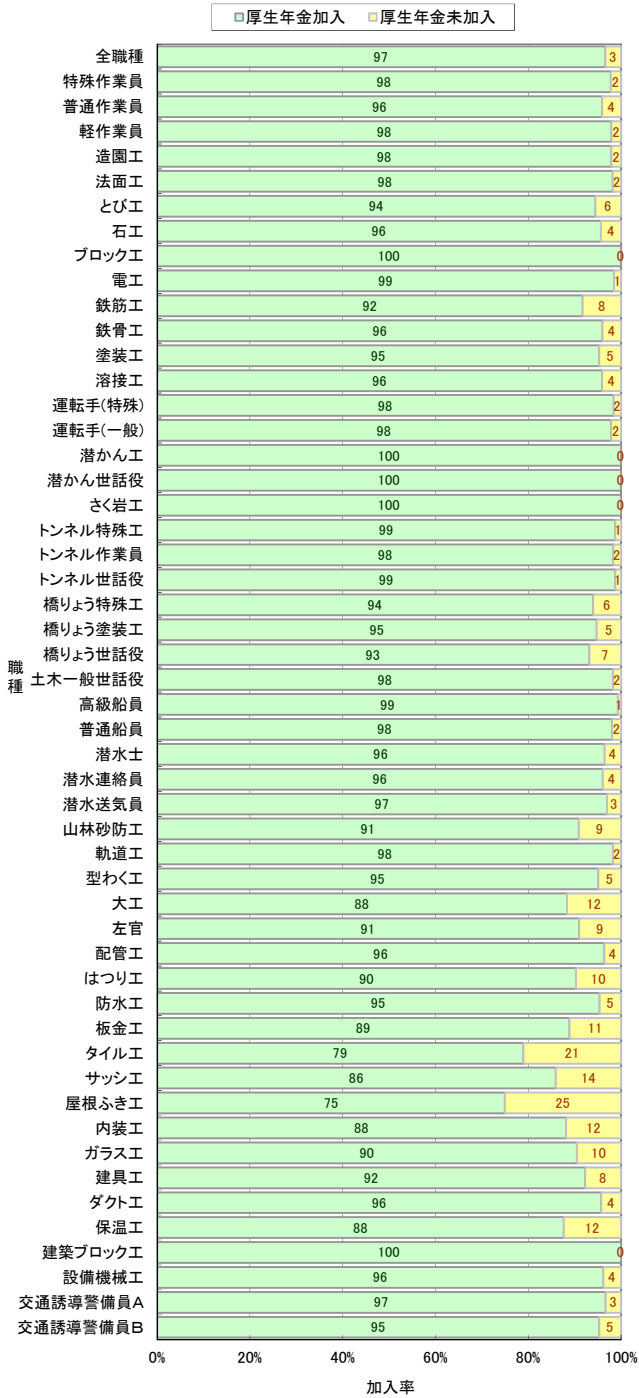
職種別 企業の健康保険加入率

■健康保険加入 ■健康保険未加入

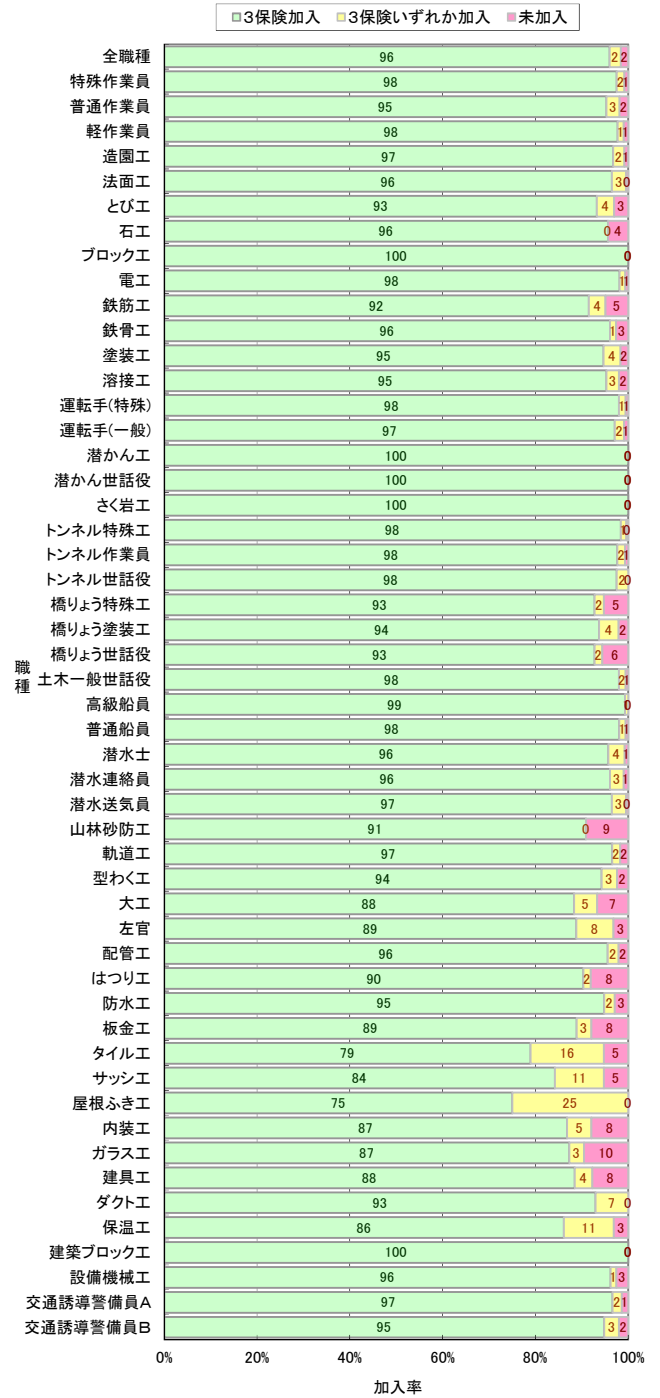


企業の保険加入状況(職種別)

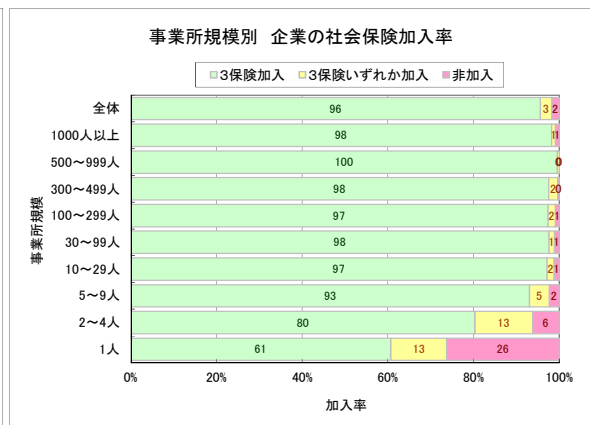
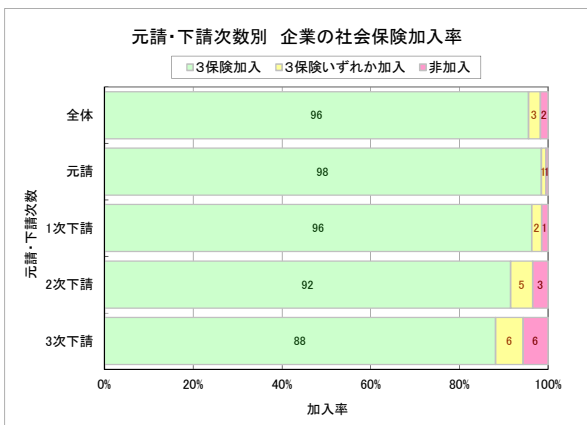
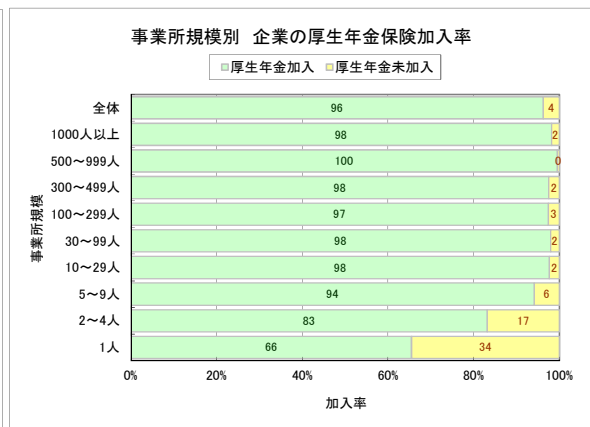
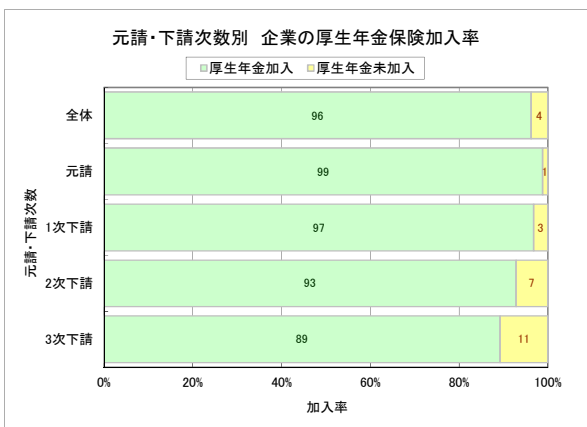
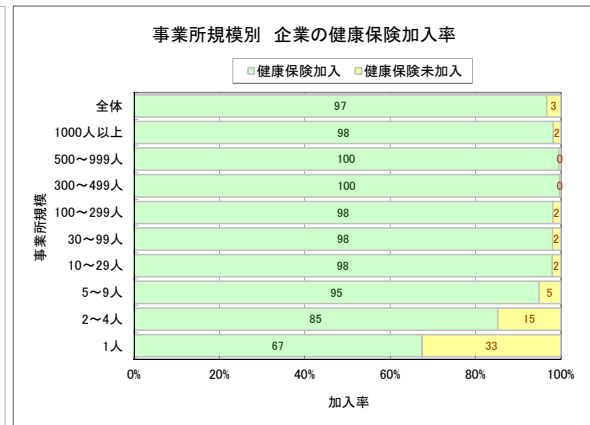
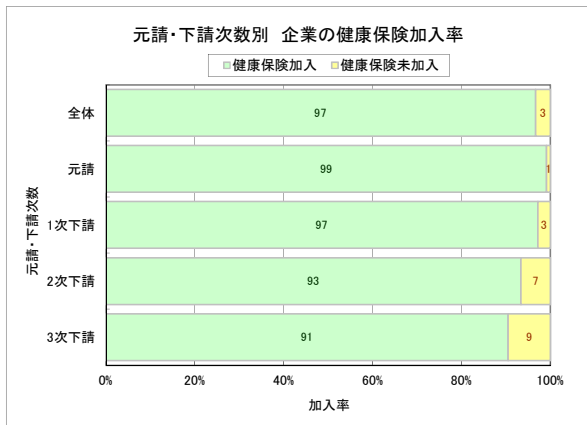
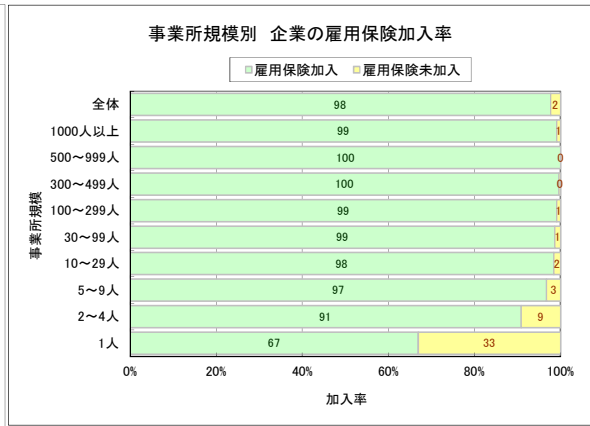
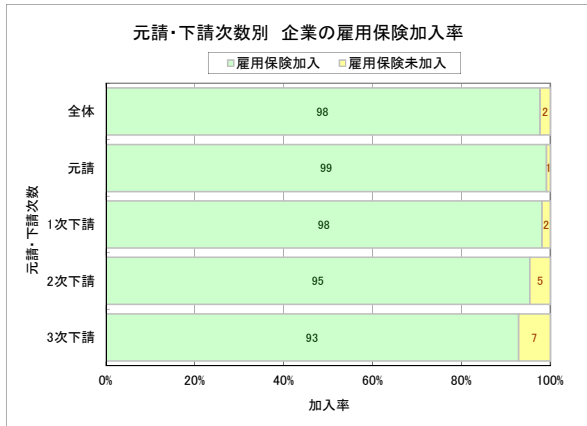
職種別 企業の厚生年金保険加入率



職種別 企業の社会保険加入率



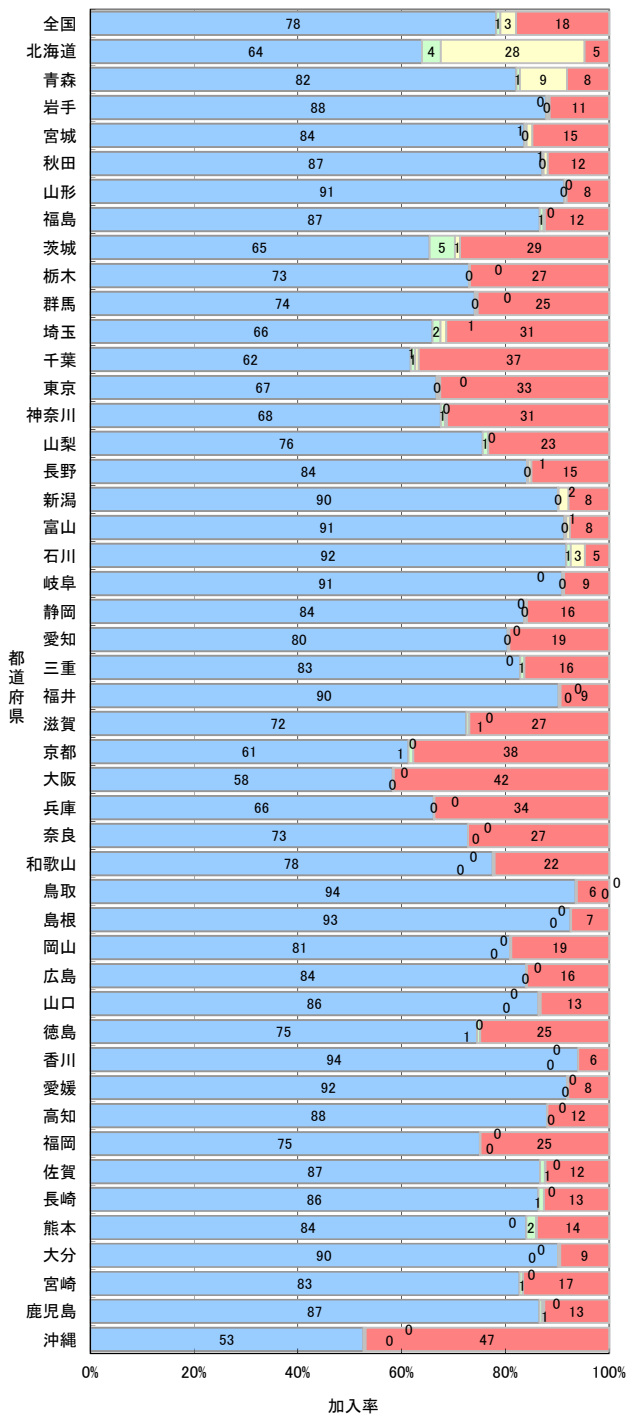
企業の保険加入状況(元請・下請次数別、事業所規模別)



労働者の保険加入状況(県別)

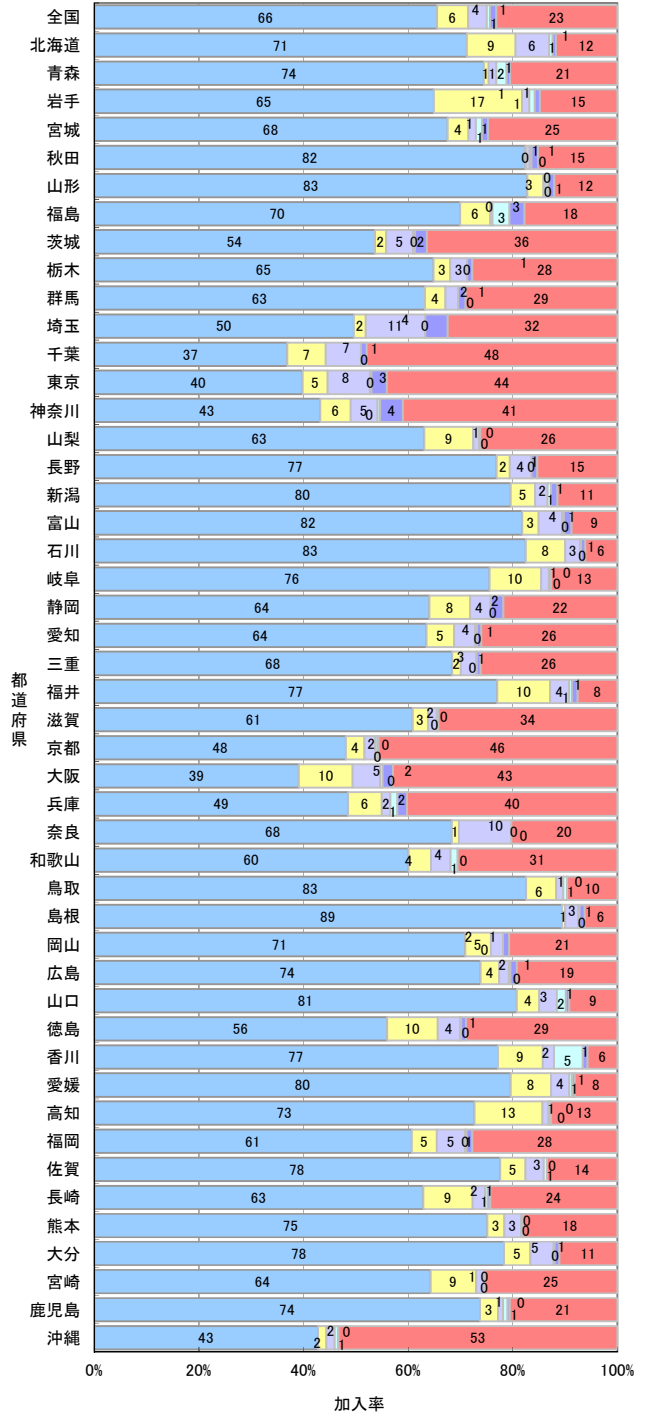
県別 雇用保険加入率

■一般 ■日雇 ■短期特別 ■未加入



県別 健康保険加入率

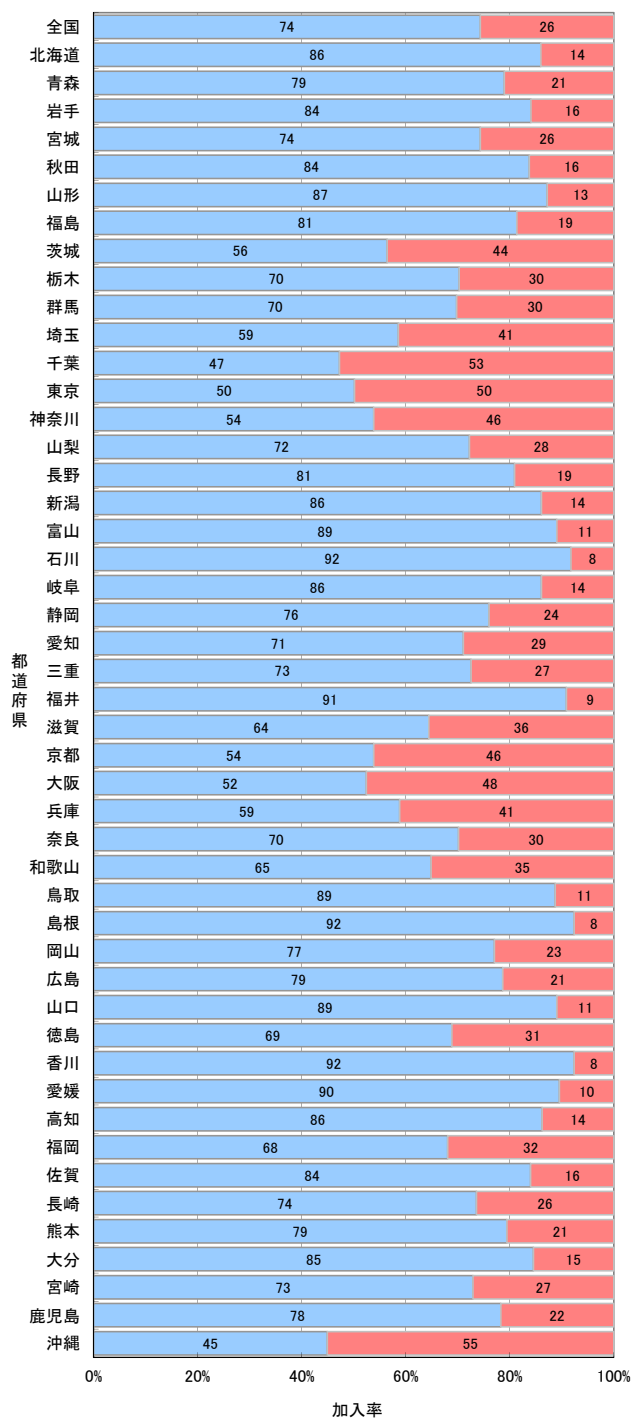
■協会けんぽ ■全国土庫 ■その他国保組合 ■船員保険



労働者の保険加入状況(県別)

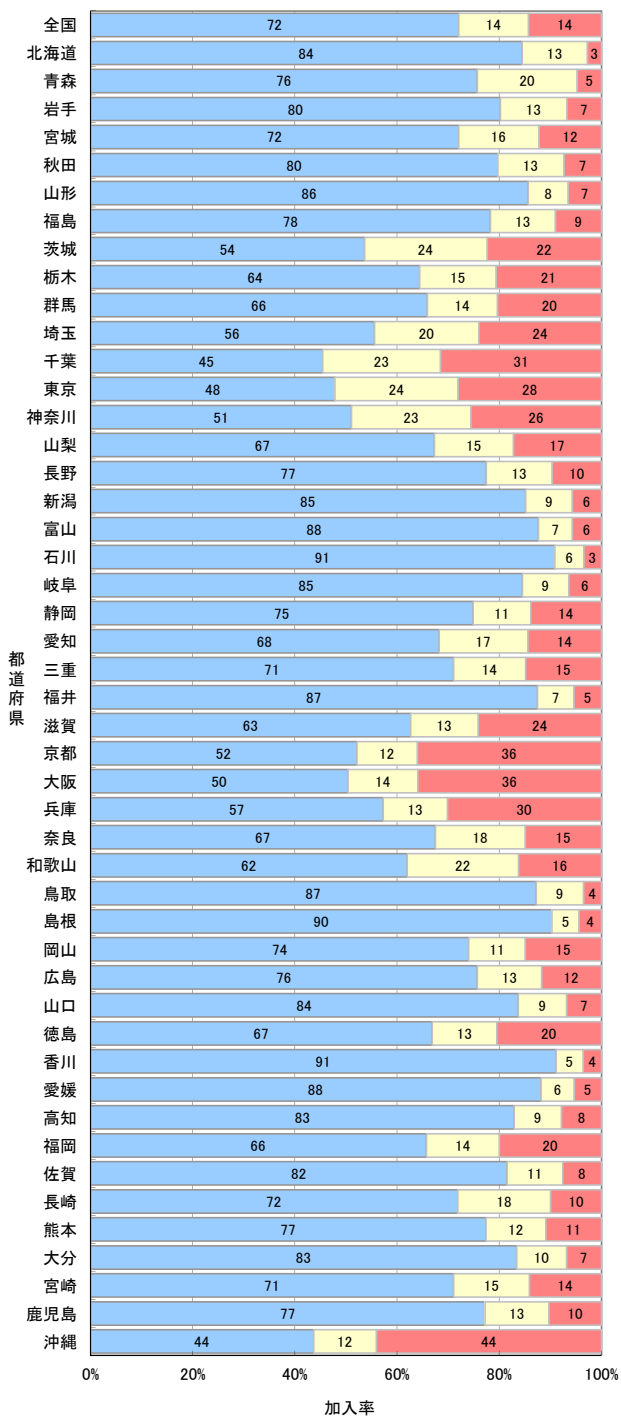
県別 厚生年金保険加入率

■ 厚生年金保険 ■ 未加入(国民年金加入者を含む)



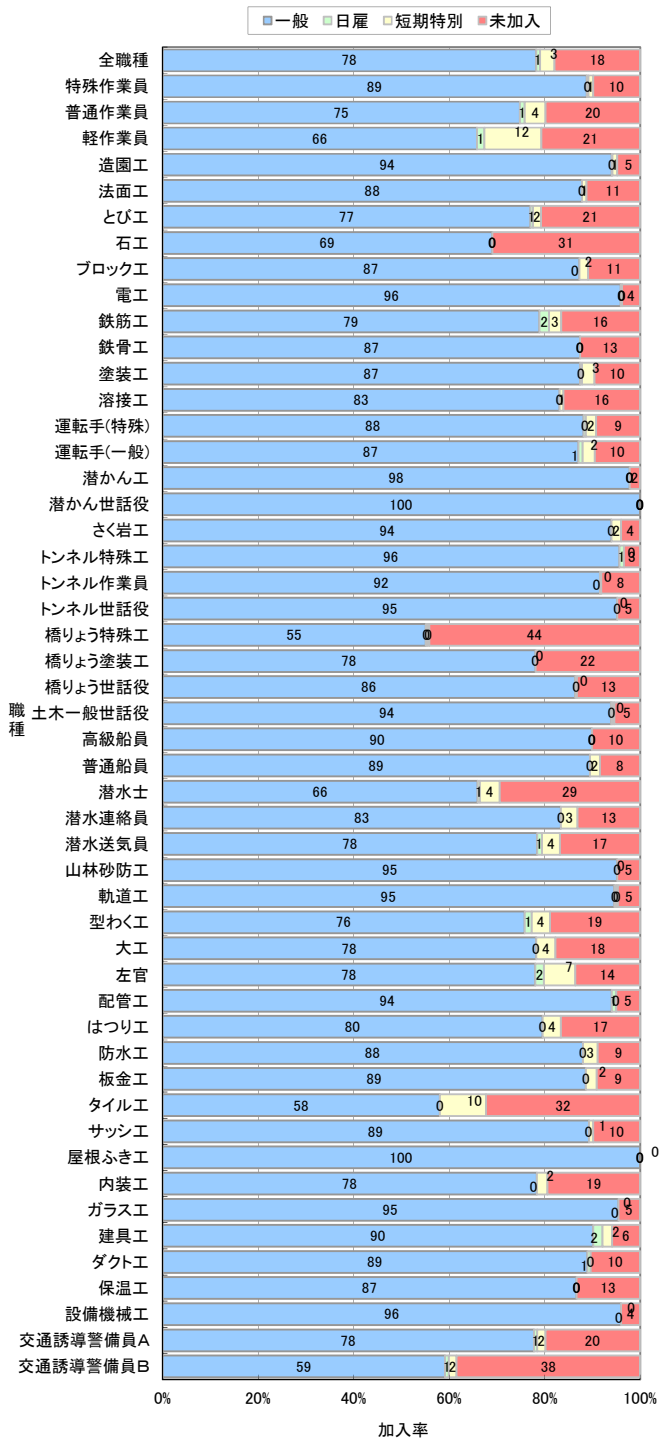
県別 社会保険加入率

■ 3保険加入 ■ 3保険いずれか ■ 未加入

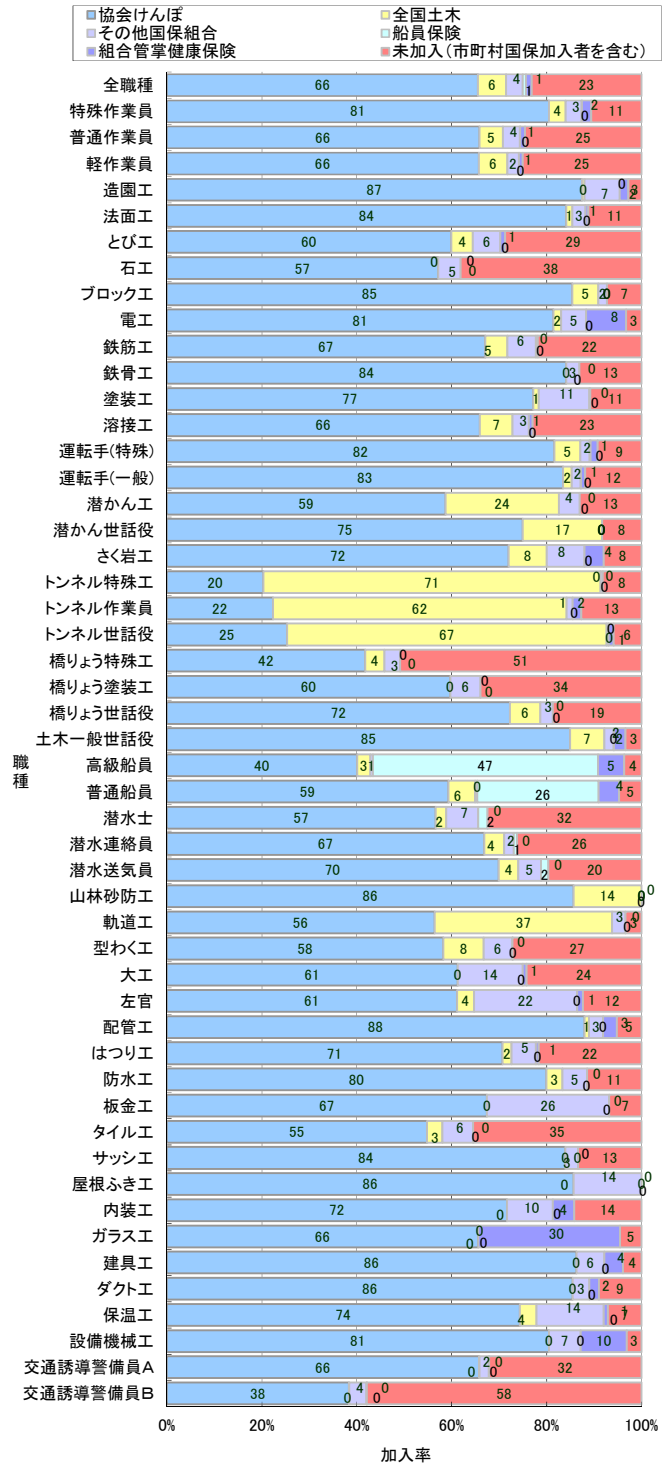


労働者の保険加入状況(職種別)

職種別 雇用保険加入率



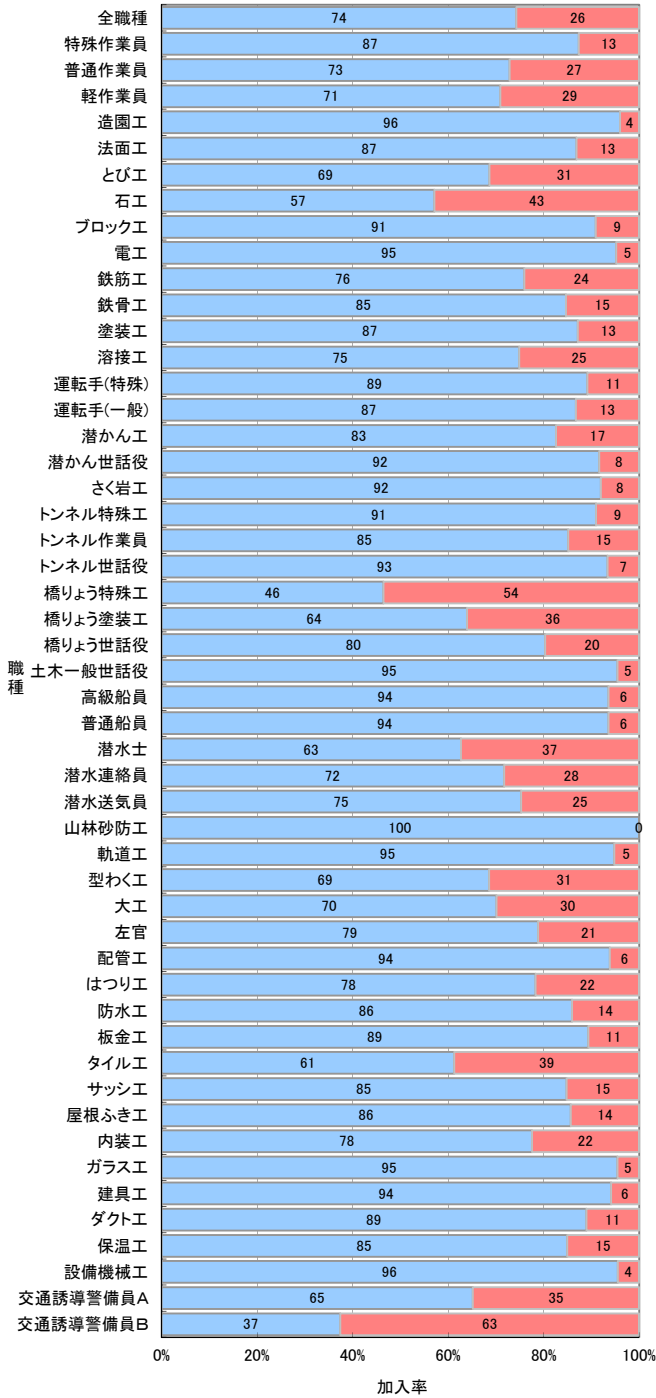
職種別 健康保険加入率



労働者の保険加入状況(職種別)

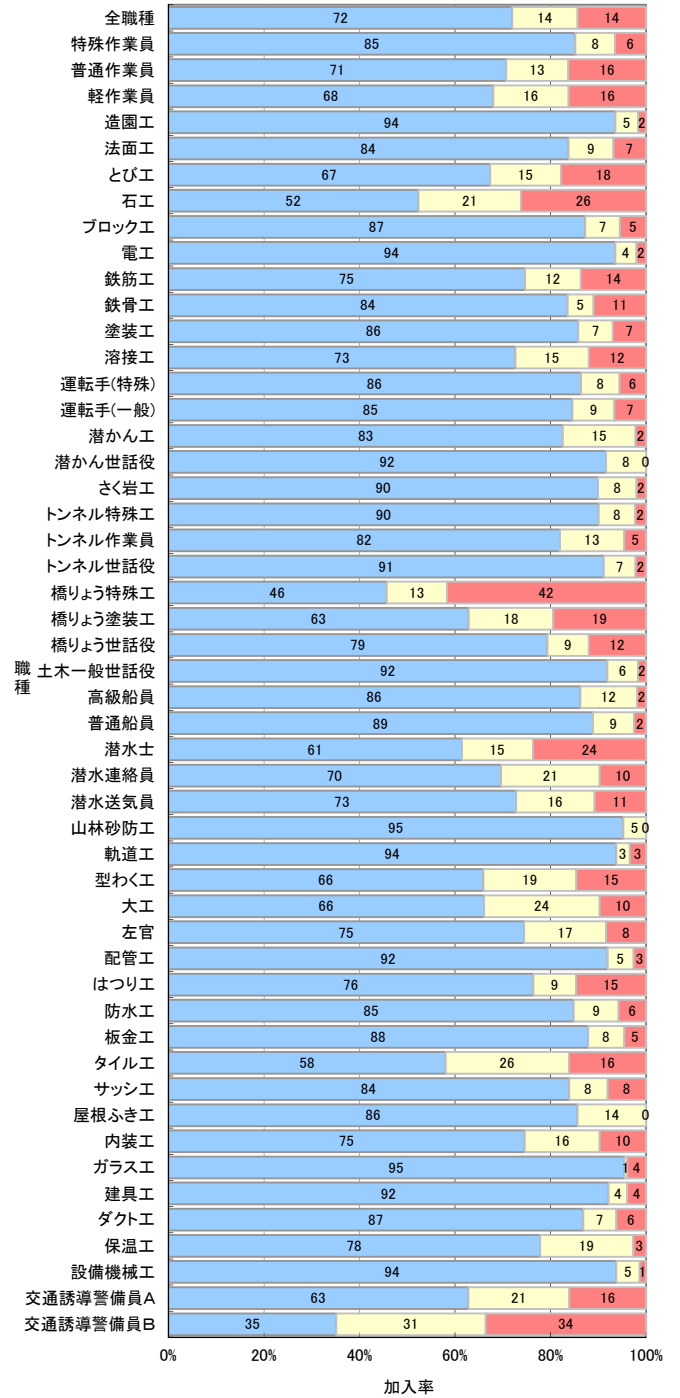
職種別 厚生年金保険加入率

■厚生年金保険 ■未加入(国民年金加入者を含む)



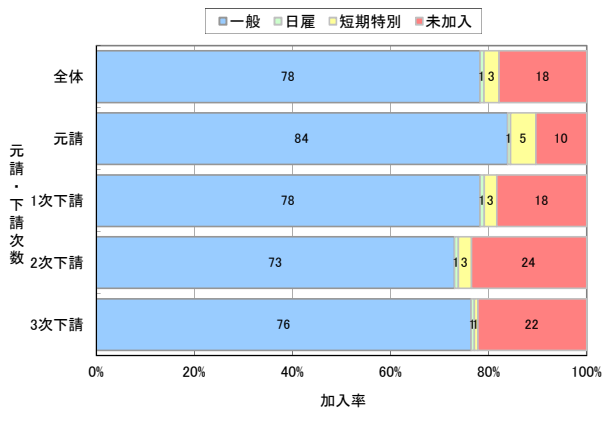
職種別 社会保険加入率

■3保険加入 ■3保険いずれか ■未加入

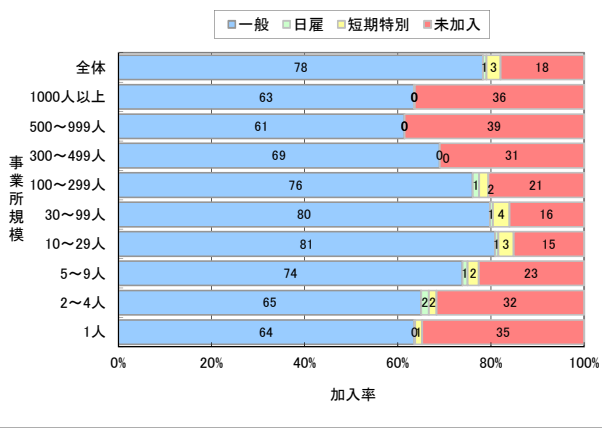


労働者の保険加入状況(元請・下請次数別、事業所規模別)

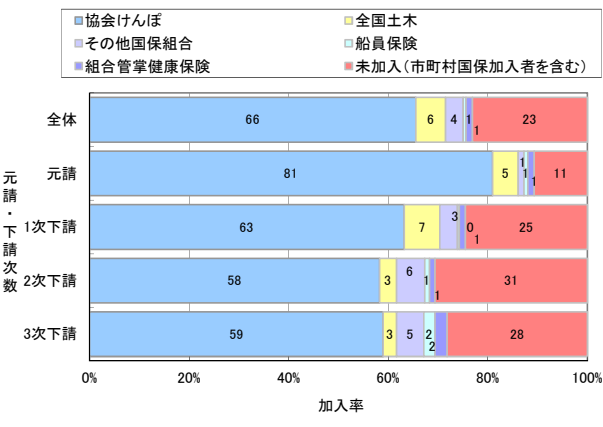
元請・下請次数別 雇用保険加入率



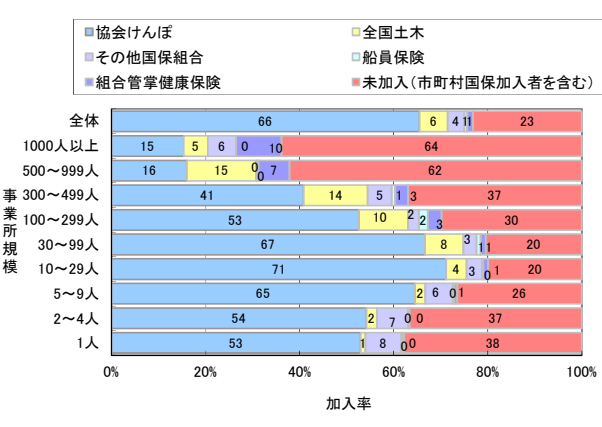
事業所規模別 雇用保険加入率



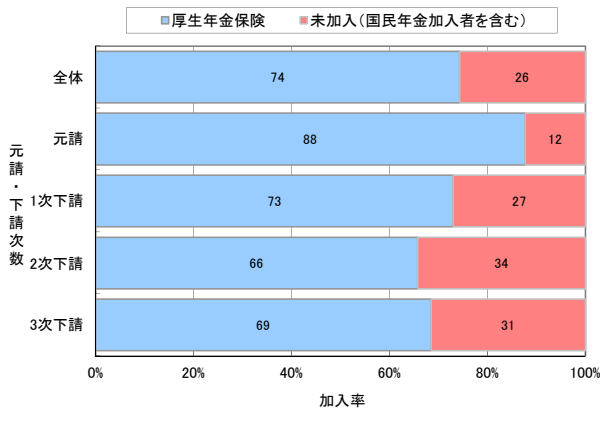
元請・下請次数別 健康保険加入率



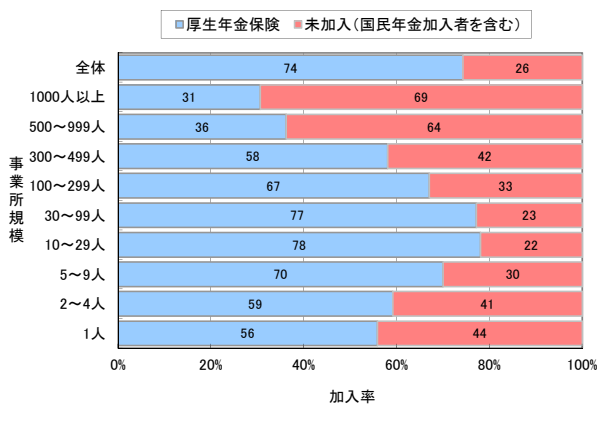
事業所規模別 健康保険加入率



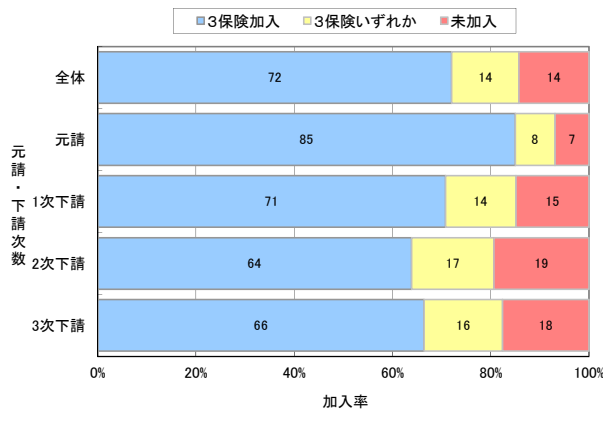
元請・下請次数別 厚生年金保険加入率



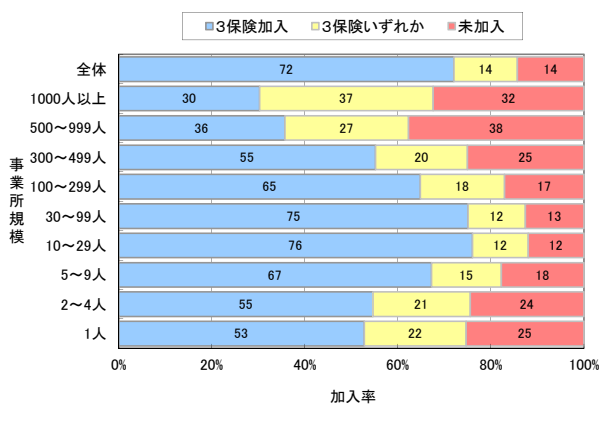
事業所規模別 厚生年金保険加入率



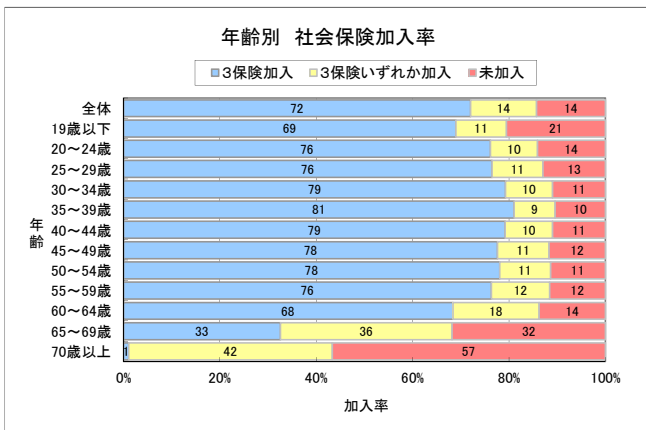
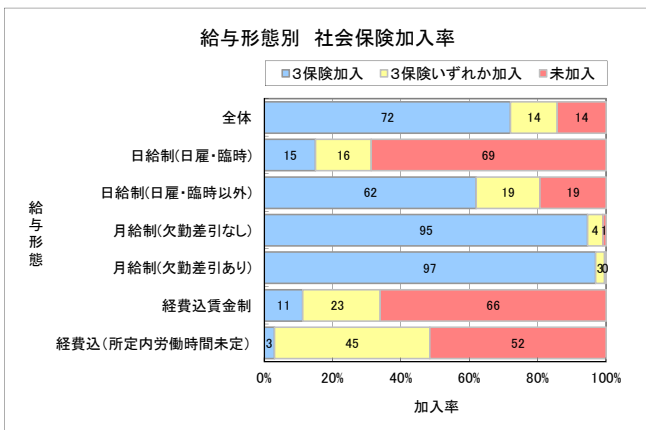
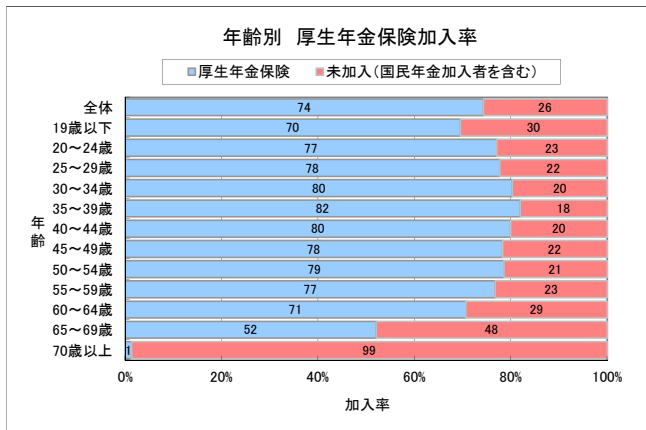
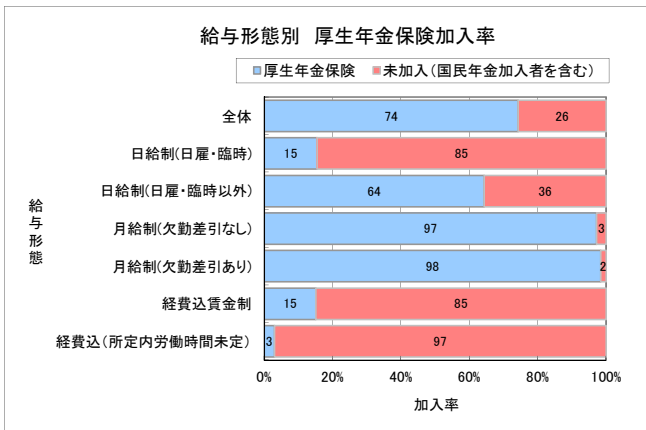
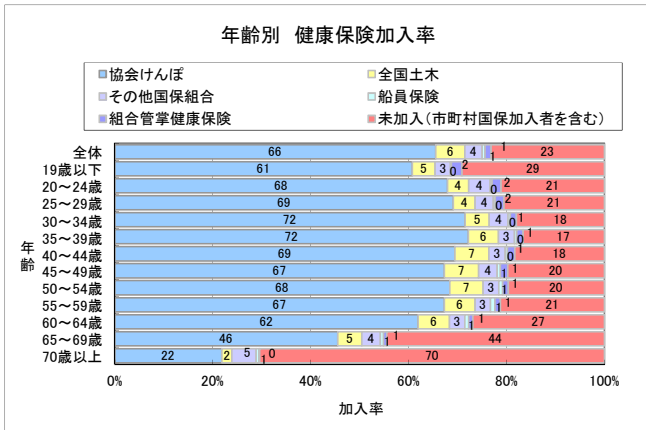
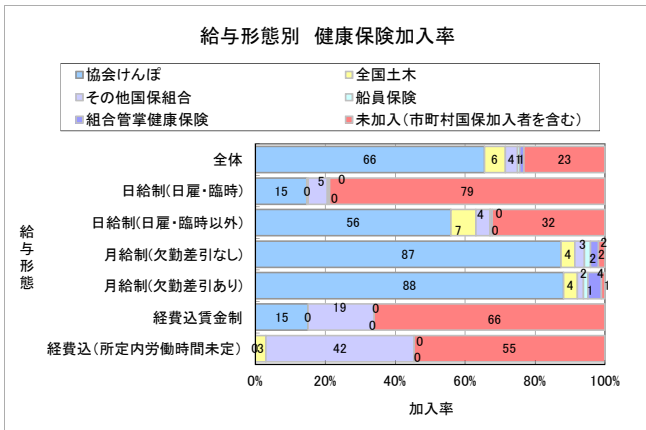
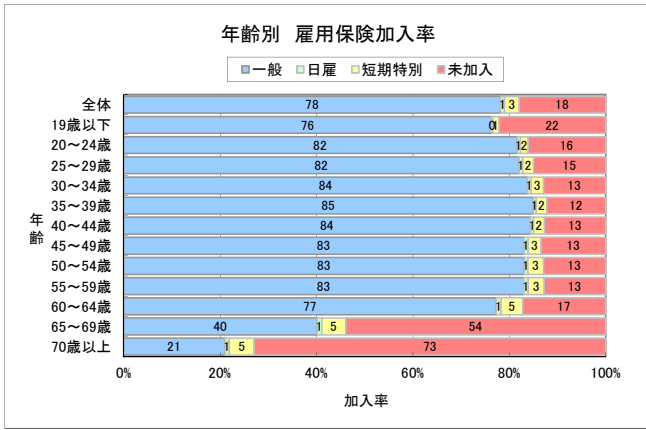
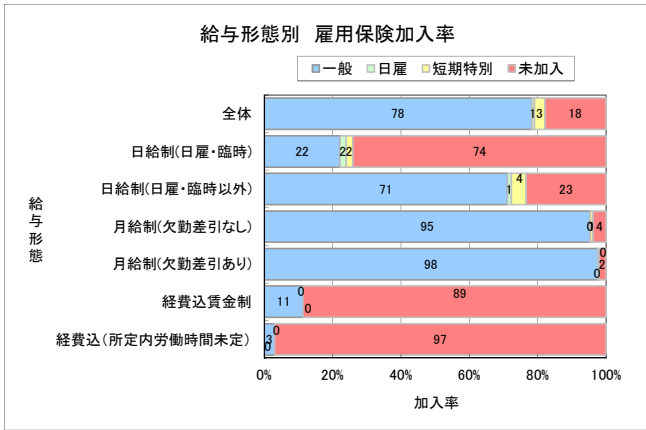
元請・下請次数別 社会保険加入率



事業所規模別 社会保険加入率

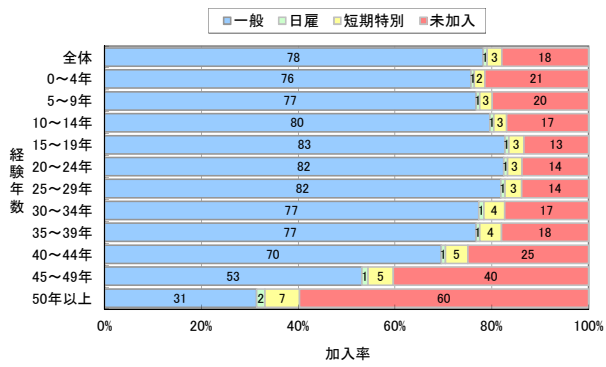


労働者の保険加入状況(給与形態別、年齢別)

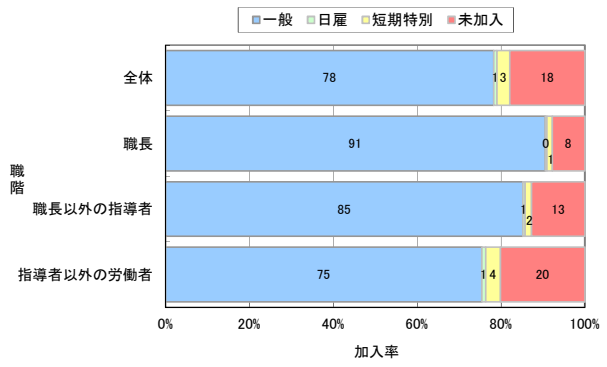


労働者の保険加入状況(経験年数別、職階別)

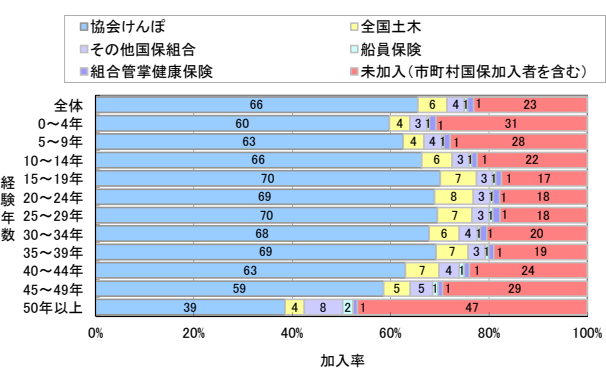
経験年数別 雇用保険加入率



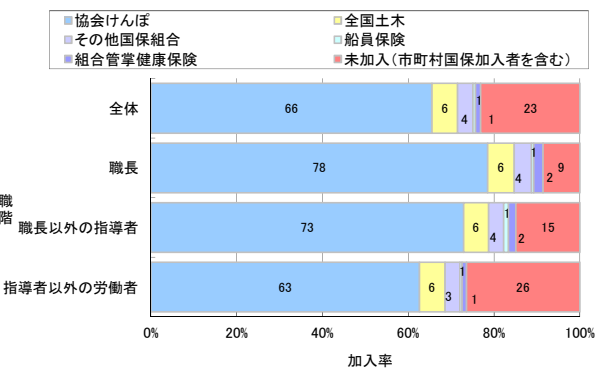
職階別 雇用保険加入率



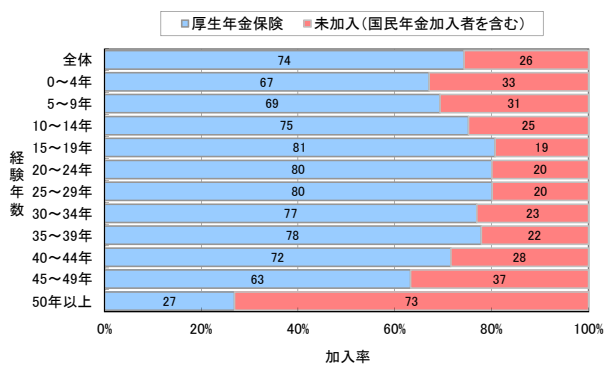
経験年数別 健康保険加入率



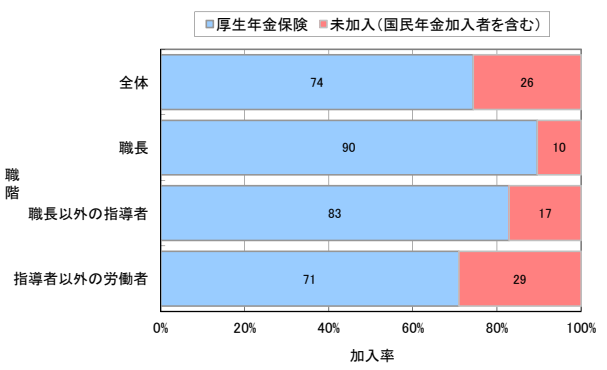
職階別 健康保険加入率



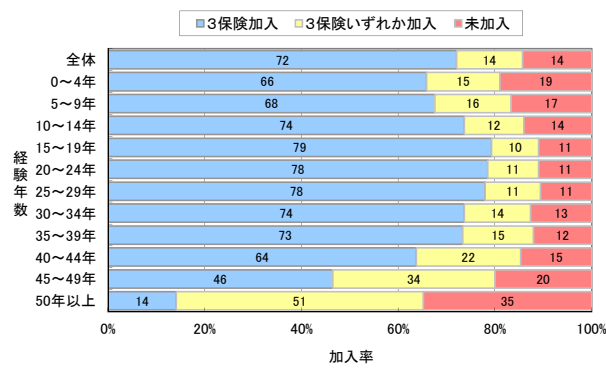
経験年数別 厚生年金保険加入率



職階別 厚生年金保険加入率



経験年数別 社会保険加入率



職階別 社会保険加入率

