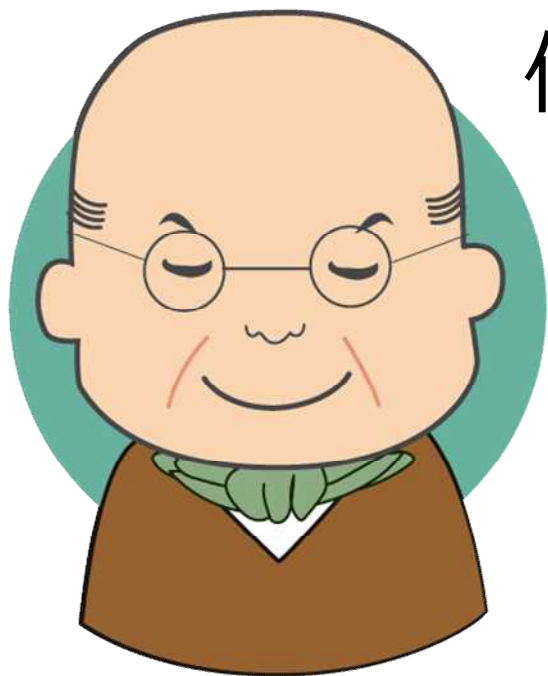


まるじいとやえ坊

チームかにかに

伊藤 昌毅 (東京大学)

mito@iis.u-tokyo.ac.jp



東京駅を歩きながら . . .

- 興味
 - 楽しいイベントや観光スポットはないかな？
- 不安
 - 道に迷ってしまった
- 不満
 - どうして京葉線のホームは遠いの？

東京駅を象徴するキャラクターたちが応えます



まるじい

年齢	101歳
性格	おっとりしていて、優しい。歴史好きで、物知り。混雑や長距離の移動が苦手。孫が可愛くて仕方がない。

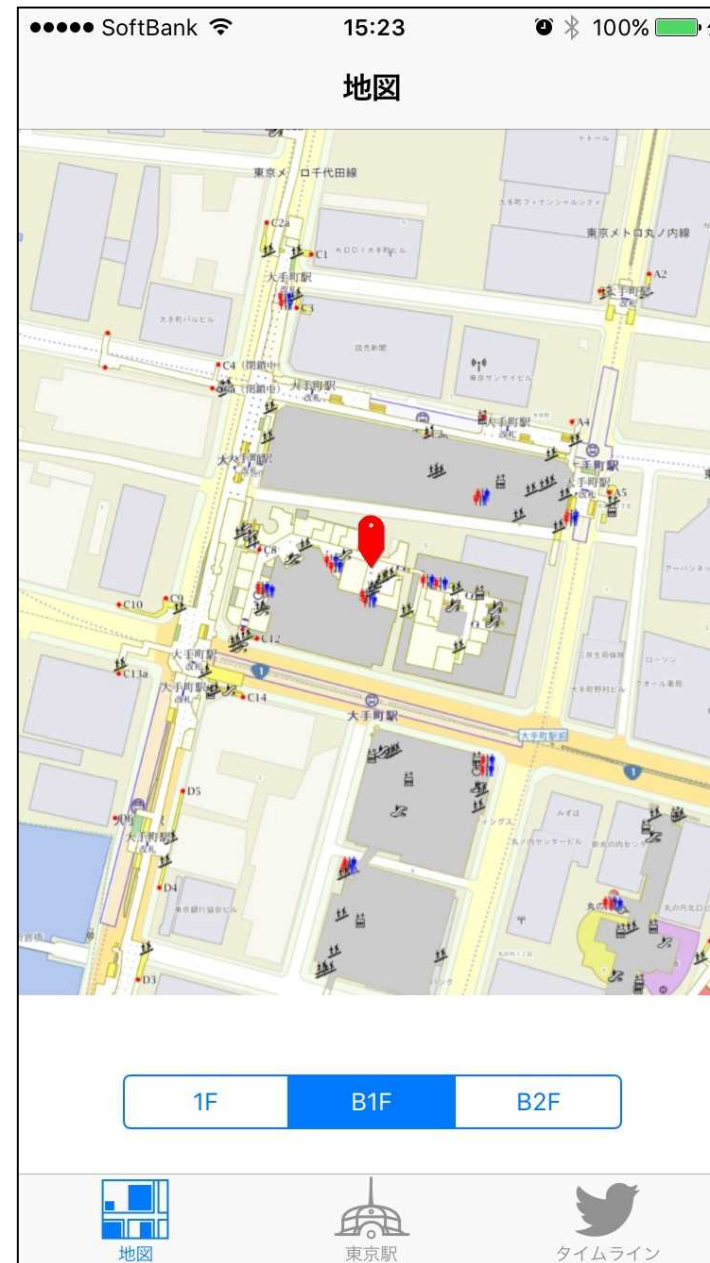
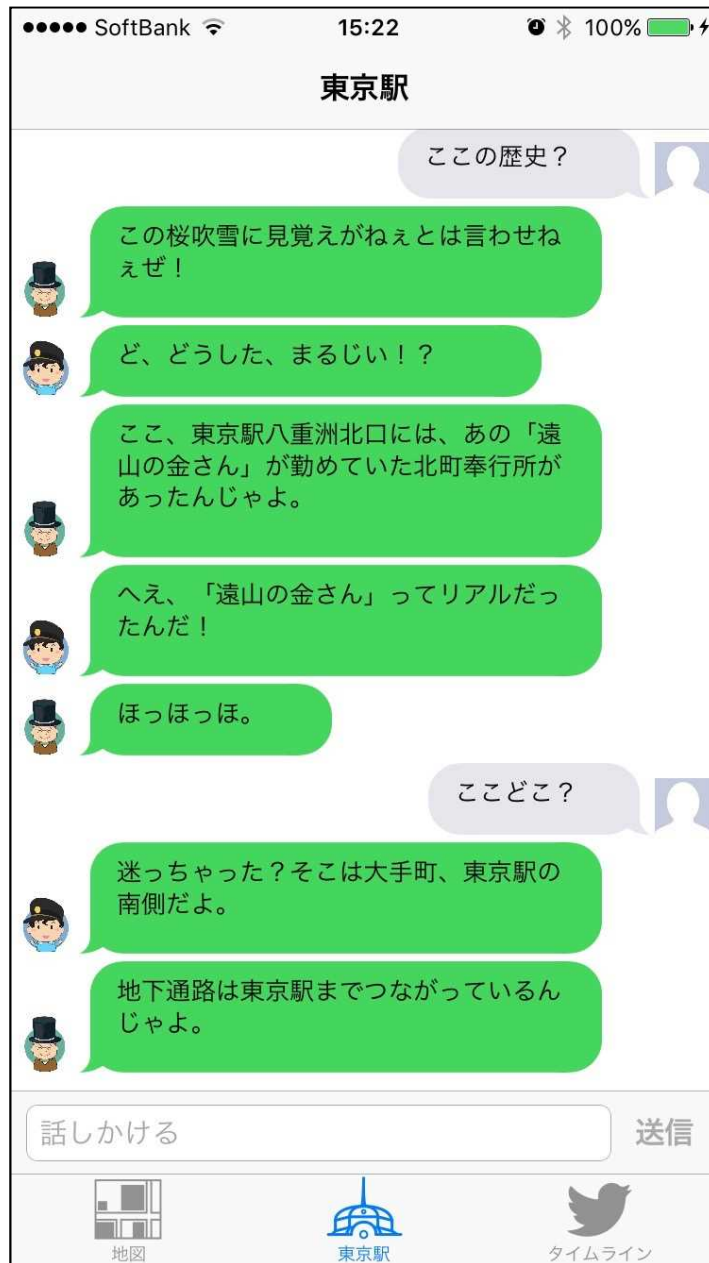


やえ坊

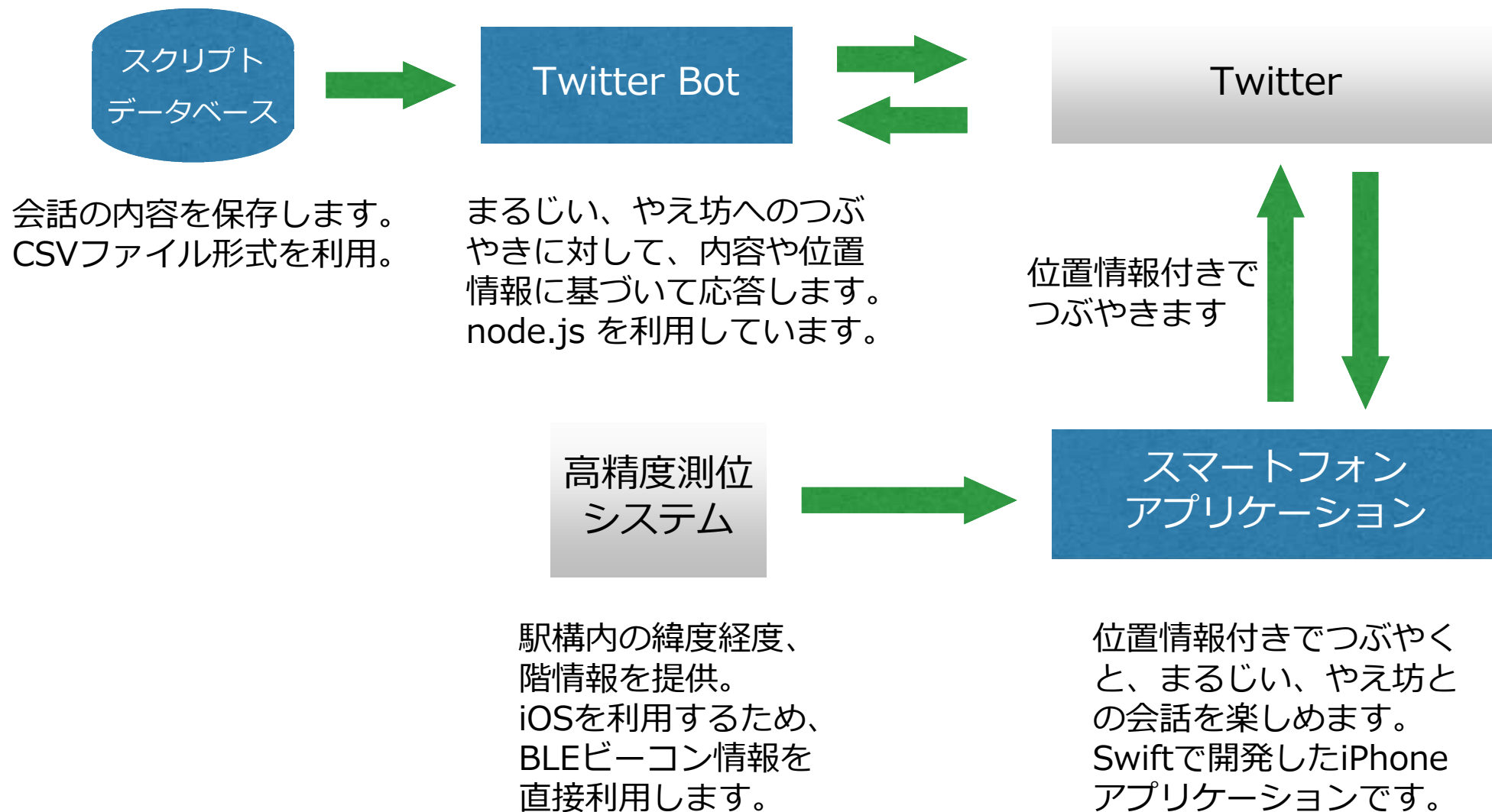
年齢	3歳
性格	まるじいの孫。素直でやんちゃ。新しいもの好きで、東京駅のイベントに詳しい。電車がすき。探し物が得意。



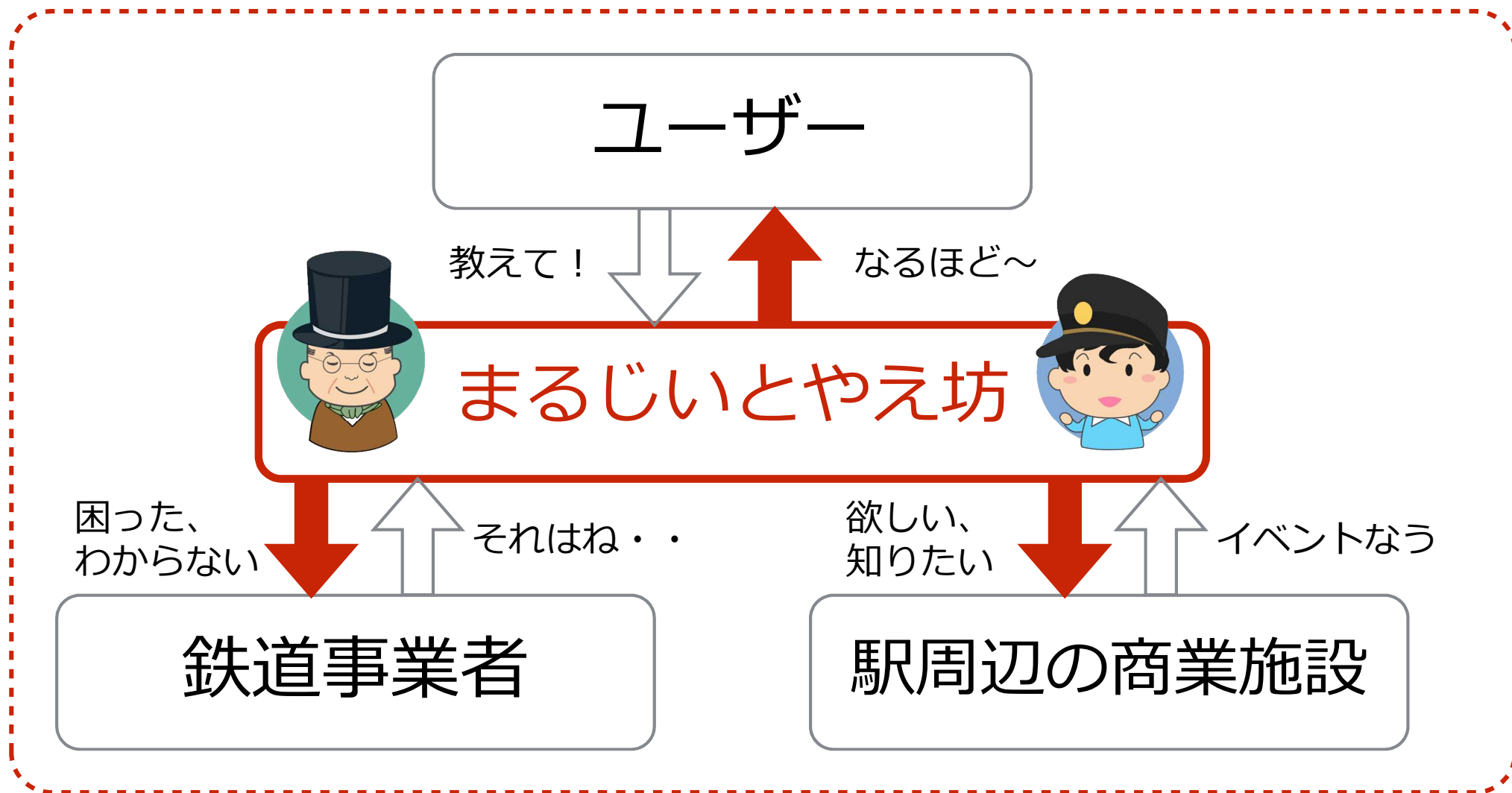
開発したアプリ



システム構成



活用イメージ



キャラクターに托した情報発信で
親しみと思い入れのある東京駅に

チームかにかに

統括



伊藤

データ



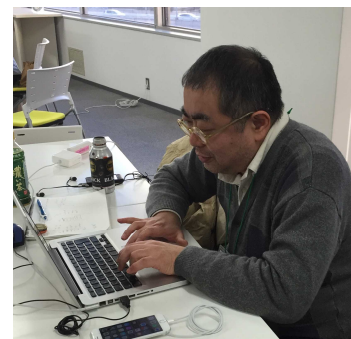
平川さん

クライアント



日向さん

サーバー



石田さん

デザイン



新井さん

GIS



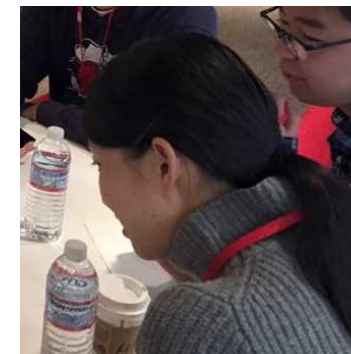
中村さん

脚本



井出さん

プレゼン



安藤さん