

いない
けど?!

ミナと愉快的な仲間たち

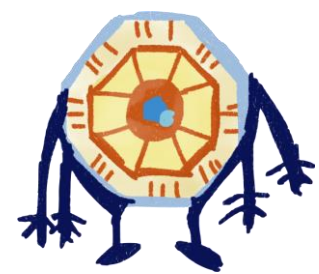
「東京駅テーマパーク」

みな、たくろー、ひこ、たいがー、きんぐ、しもだ、つむ²

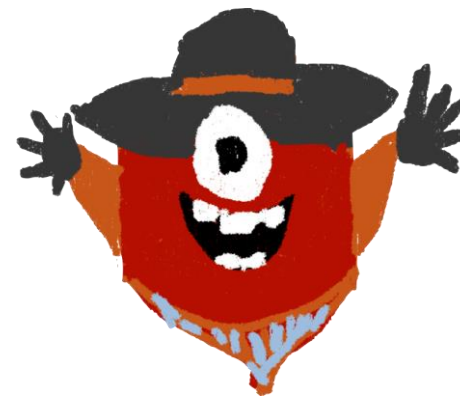


位置ゲームでPOI情報収集

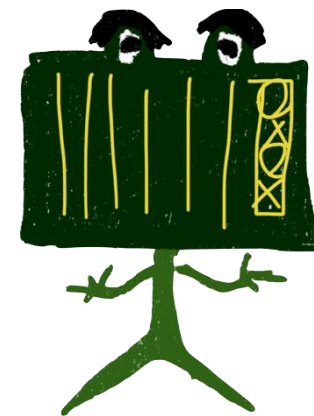
- ミッション★クリア型の位置情報ゲーム
 - ほっかほかのPOI情報をタイムレースで収集
 - 信頼性が必要なものは複数情報ソース必要
 - 即時性が必要なものはどんどんアップデート
 - スコアランキングだけでなく、自分の提供した情報で地図の表示がアップデートされていくのがモチベーション
 - ミッション★は^{ロケモン}Lokémonを通して配布、遂行します
 - ゆるキャラ指向のゲームになっています
- AndroidもiPhoneもやりましたあ



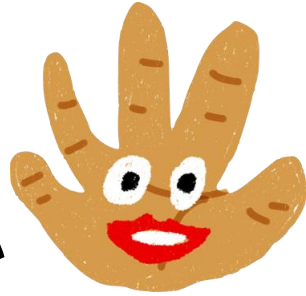
ロケモン Lokémonとは?


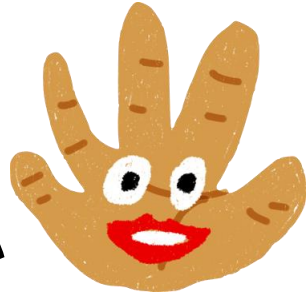


- ミッション★の管理人だけでなく
- その場所の物知りさんで、
- 対話できたり
 - 質問できたり(ミッション★の作成です!)
 - アドバイスもらったり
- 自分が^{ロケモン}Lokémonになることもできます
 - 質問に答えてあげよう
 - その場において伝言を伝えよう



ミッション★とは?



- とか の^{ロケモン}Lokémonに依頼されてる、
- 地図に載っていないような情報とか
- 施設管理者が把握しきれしていない情報を
- 集めてきてもらうことです

誰も把握できていない
時々刻々変化する
リアルタイムで実用性のある
POI情報を収集せよ!

利用者のニーズ

今日、六厘舎って
入れるかな～。

最終尾
営業時間
10:00～23:00
(L.O. 22:30)
先に食券を
お買い求めの上
お並び下さい

10分
先に食券を
お買い求めの上
お並び下さい

新幹線 JR線 JR全線きっぷうりば
Shinkansen and JR Line Tickets



ミッション★

いま何人待ち？

ロックリン

ミッション★

何メートル続く
のかな?

ミッション★

いつまで工事
やってるのかな?



エッキシャン

施設管理者のニーズ

ここから工事中、
通路狭くなるよ～。

千代田線二重橋前駅改装工事のお知らせ

Chiyoda Line Nijubashimae Station: Construction Notice

施設管理者のニーズ

二重橋前駅の工事の情報、このポスターに出てるよ〜。

ミッション★

いつまでやってるか教えて！
誰か見てきて

ご利用いただき、ありがとうございます。
、駅施設の全面改装工事を行っております。
工事期間中ご不便をおかけしますが、
のほど、よろしくお願いいたします。

【主な工事内容】

- ・床、壁、天井をきれいにします
- ・トイレをきれいにします
- ・照明のLED化を行います
- ・案内看板をわかりやすくします



【工事期間】 Period of Construction

平成26年12月 ~ 平成29年 春 (予定)
December. 2014 Spring. 2017 (Scheduled)

ミッション★

工事で何つくっているか
教えて。



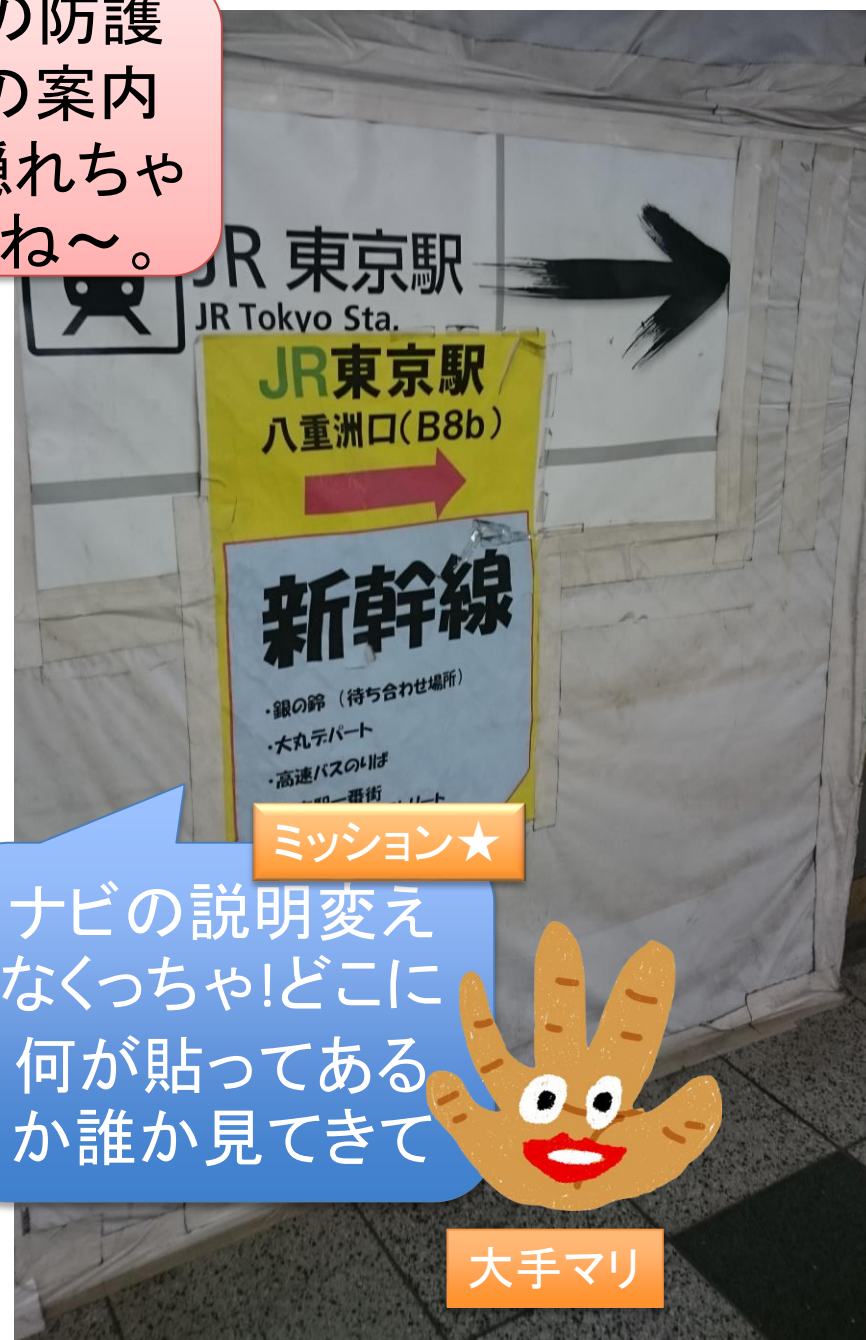
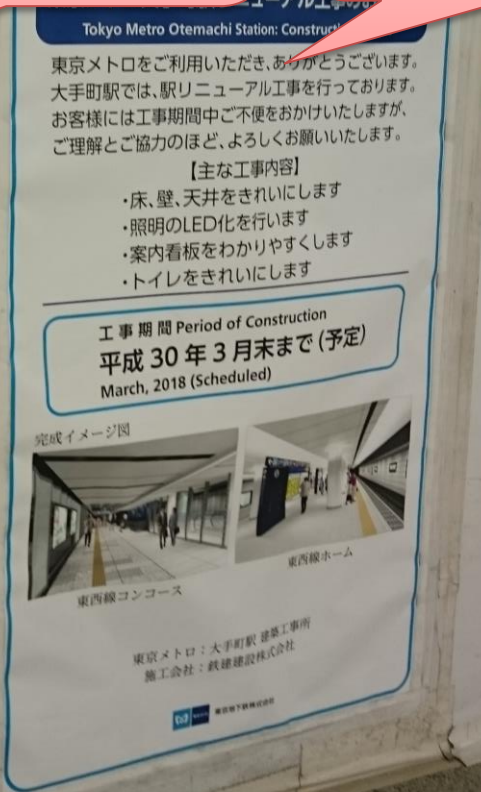
現状



完成イメージ

防護幕に新しく案内標示ポスターを貼ってるんだね。

工事中の防護幕で壁の案内標示が隠れちゃうんだよね～。



ミッション★

ナビの説明変えなくっちゃ!どこに何が貼ってあるか誰か見てきて



大手マリ

利用者のニーズ

ヤバい、ここのトイレ使えないの
～？

トイレ工事のお知らせ

Construction Notice: Installation of new restroom

東京メトロをご利用いただき、ありがとうございます。
トイレを新たに設置する工事を行っているため、通路幅が狭くなっております。
お客様には工事期間中ご不便をおかけいたしますがご理解とご協力のほど、よろしくお願いいたします。

【工事内容】

- ・キレイで快適なトイレを新たに設置する工事を行っています。
(男性トイレ、女性トイレ、多機能トイレ)

【工事期間】 Period of Construction

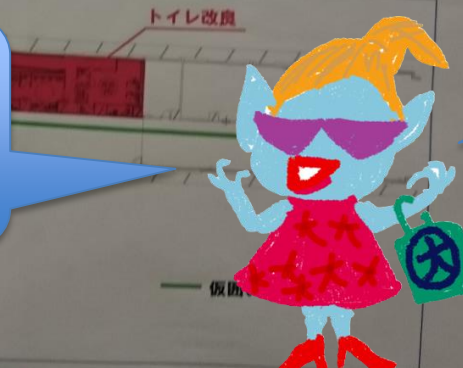
平成27年10月1日～平成28年3月下旬(予定)

October 1, 2015

March 2016 (Scheduled)

ミッション★

いまもまだ
使えない
ザマス～？



ミッション★

いつまで使えないザマス～？

JR東京駅連絡通路



東京地下鉄株式会社

ダイマダム

利用者のニーズ

ぐお～。出入口閉鎖
だって？

C 11 千代田線 M 18 丸ノ内線
Z 08 半蔵門線 T 09 東西線

大手町駅 出入口閉鎖のお知らせ

大手町駅「出入口C6a・C6b」につきまして、三菱東京UFJ銀行大手町ビル解体工事に伴い、閉鎖しています。

ご利用のお客様には大変ご迷惑をおかけいたしますが、閉鎖中は、他の出入口をご利用いただきますようご理解、ご協力をお願い申し上げます。

問合せ先 株式会社竹中工務店
03-3211-6505



周辺地図



三菱東京UFJ銀行大手町ビル
地上解体工事

ミッション★

どこの出入口が閉鎖
だって？

ミッション★

まだいまも
やってるの
～？



ナビASPと障害者のニーズ

ここはスロープ
あって、車椅子や
バギーいけます。

ミッション★

段差は何段?

ミッション★

点字ブロック
はどんな感じ。

ミッション★

ちゃんと券売
機まで案内し
てるかな。

デンゴヴァーン



ミッション1

タイトル(title)	つけ麺六厘舎の行列の数を調査せよ！
説明(description)	東京駅一番街，地下1階の東京ラーメンストリート内にある「六厘舎」の行列の数を調査して報告せよ！
latitude	"35.680176"
longitude	"139.767809"
competition_type	realtime
value_ttl(有効期限)	0
score(クリアしたら得られる得点)	50

今回、プロト作成したミッション2つ

ミッション2

タイトル(title)	大手町駅出入り口C6a, C6bが通れるか調査せよ！
説明(description)	東京メトロ 大手町の出入り口C6aとC6bが通行可能かを調査せよ！(両方通行可能だった場合に「通行可能」を選択してね), 能,通行不可
latitude	"35.686976"
longitude	"139.763385"
competition_type	複数人検証
value_ttl(有効期限)	90
score(クリアしたら得られる得点)	100(山分け)

ステイクホルダー相関図（顧客価値連鎖イメージ）

